

МИНИСТЕРСТВО ОБРАЗОВАНИЯ И НАУКИ РОССИЙСКОЙ ФЕДЕРАЦИИ
ФЕДЕРАЛЬНОЕ ГОСУДАРСТВЕННОЕ БЮДЖЕТНОЕ ОБРАЗОВАТЕЛЬНОЕ УЧРЕЖДЕНИЕ
ВЫСШЕГО ОБРАЗОВАНИЯ КАБАРДИНО-БАЛКАРСКИЙ
ГОСУДАРСТВЕННЫЙ УНИВЕРСИТЕТ
ИМ. Х.М. БЕРБЕКОВА

ИАСИД

КОЛЛЕДЖ ДИЗАЙНА

Разработка и изготовление ансамбля коллекции Женской одежды «Butterfly»

Дисциплина: «Презентационные технологии»
Специальность: 29.02.04 - Конструирование, моделирование и технология
швейных изделий

Выполнила: Хашукаева М.
А.
Руководитель: Цорионова
Р.Ф

Нальчик 2020

Цель - разработка и изготовление ансамбля женской одежды.

Задачи:

- на основе изучения современных тенденций данного стиля разработать эскизный проект;
- определить конфекционную карту ансамбля (ткани и фурнитура);
- разработать технический проект единицы ансамбля;
- выполнить эскиз в материале.



Колористика и материалы

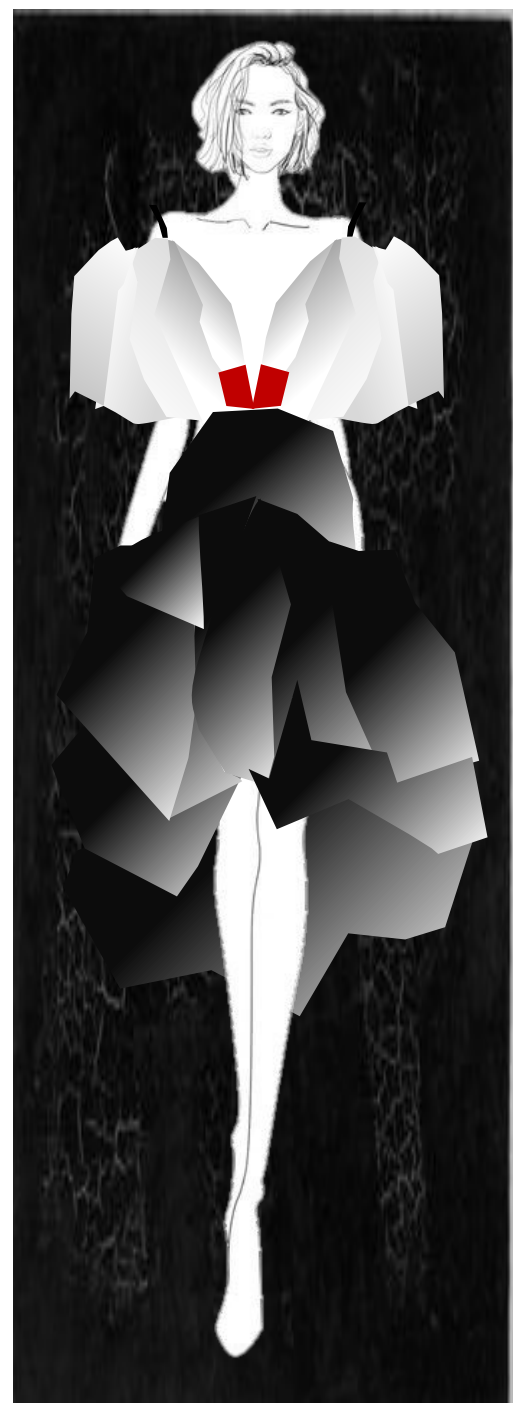
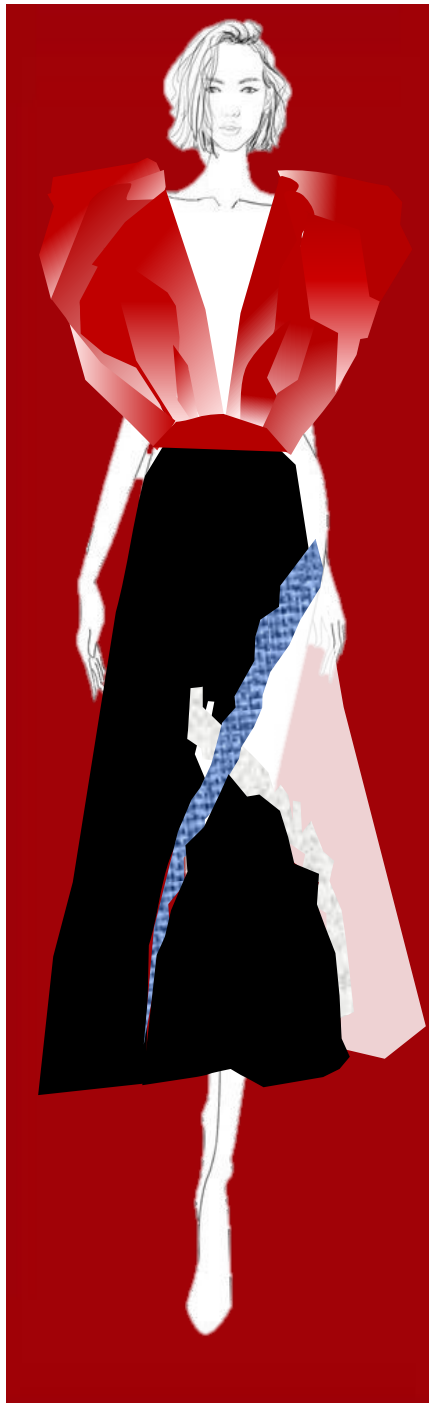


Материал под названием «атлас» имеет давнюю историю. Ткань изобретена в Китае около двух тысяч лет назад, когда была соткана из натурального шелка. В те времена это был элитный текстиль: атласную одежду и аксессуары могли носить только привилегированные люди из высших слоев общества.

Атласная ткань выбрана по нескольким основным причинам:

- Гигроскопичность.
- Высокая износостойкость и прочность; вещи долго сохраняют великолепный внешний вид.
- Шелк не электризуется.
- Текстиль хорошо держит форму.
- Ткань красиво драпируется.

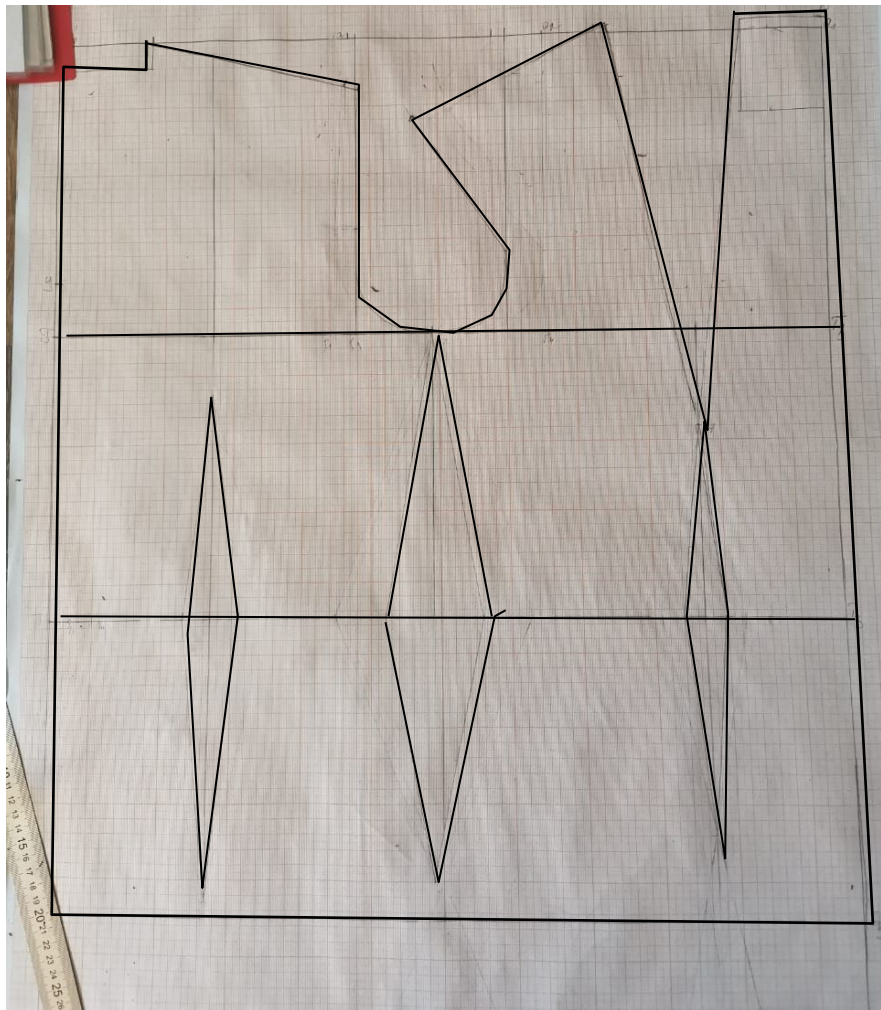






На моделировании платье силуэта «икс».
Фасон интересен тем, что модельные
линии образующие силуэт, как нельзя
лучше и
выигрышнее демонстрируют женскую
фигуру.

Моделирование.



На основе базового чертежа
платья, моделируем
Полочку и спинку.
Получаем такое некое
«крыло».

Далее макетным способом находим те формы, которые подходят по эскизу.



Вид спереди.



Юбка на платье разноуровневой длины.

Сзади удлиненная. А спереди с фигурным вырезом.

По низу оборка, шириной

Вид сзади.



Вид спереди



Вид сзади

