

Основы безопасности: сетевые коммутаторы RTT

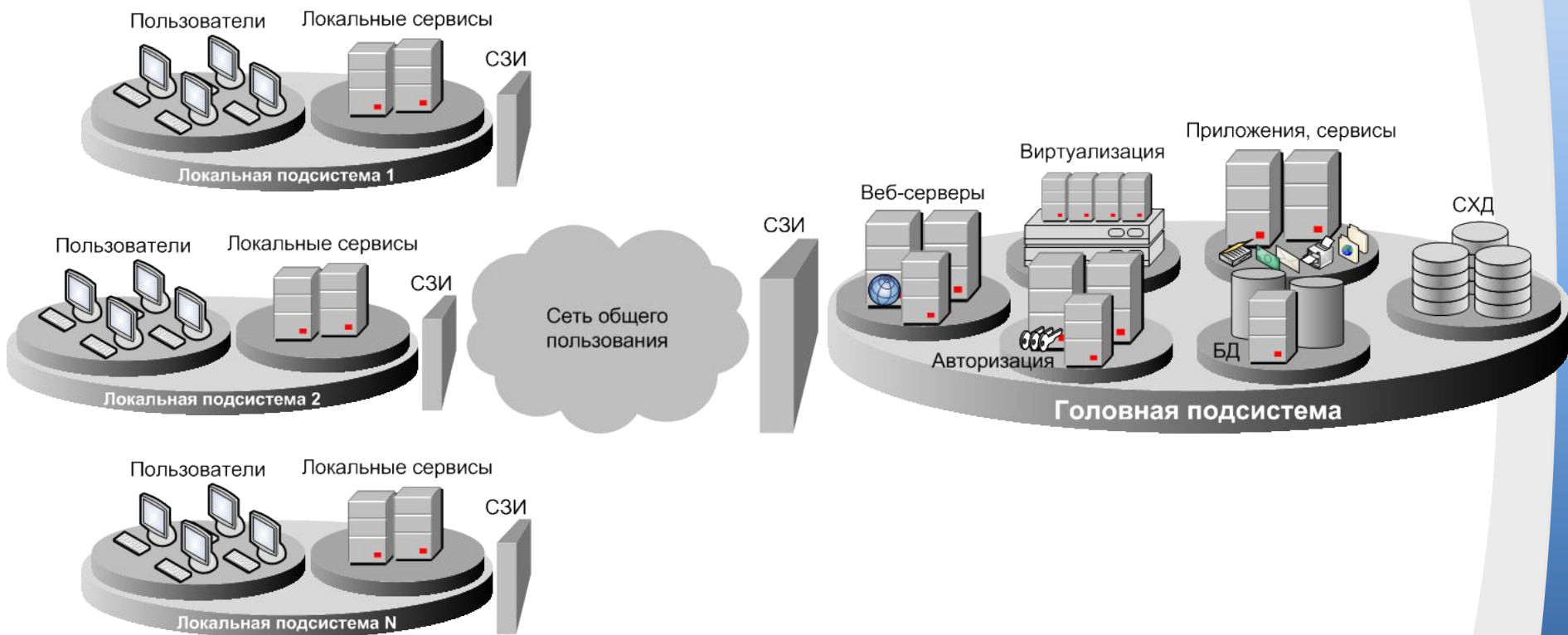
Подготовил:

Журавлев Роман – менеджер отдела продаж



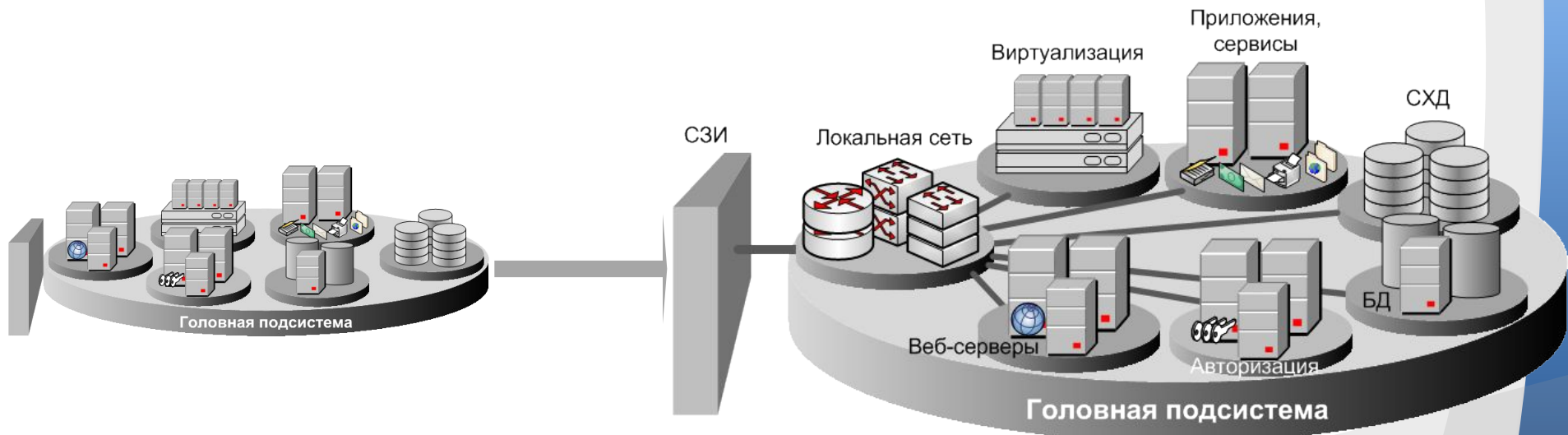
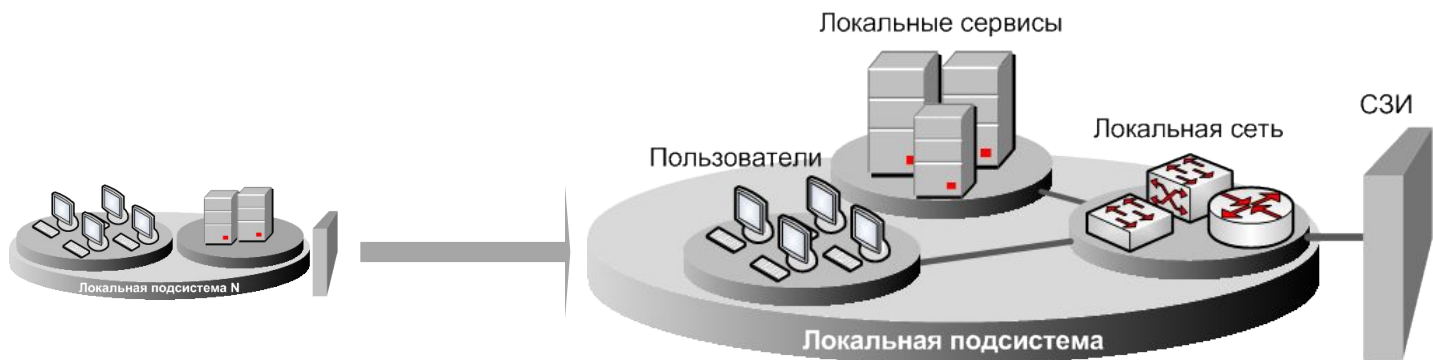
Как устроена государственная или корпоративная ИС?

Общее представление



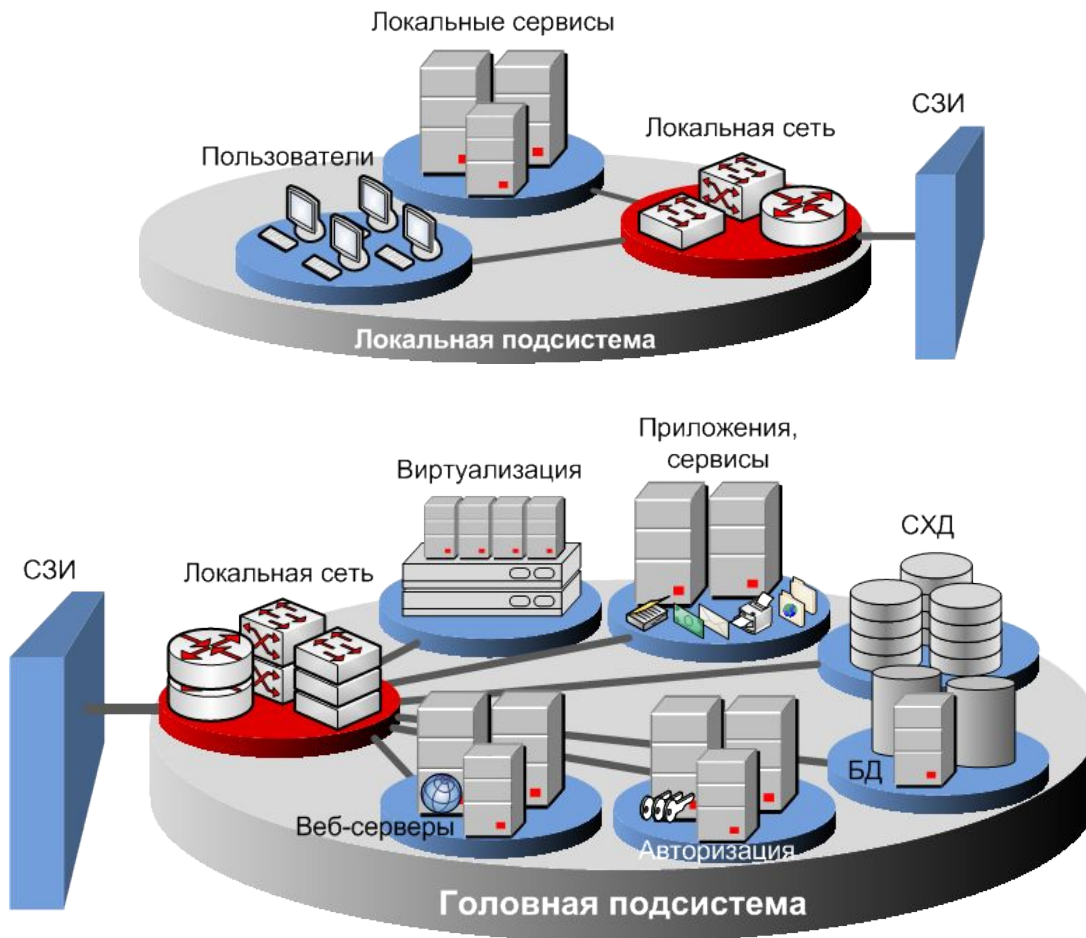
Как устроена государственная или корпоративная ИС

Отдельные подсистемы



Какие компоненты являются доверенными?

В том числе с позиции возможности импортозамещения



Компонент	Доверенность	Импорто-замещение
Рабочие места пользователей	+	+
Локальные приложения и сервисы	+	+
Локальная связность	-	-
Средства защиты информации	+	+
Центральные приложения и сервисы	+	+

Как решить проблему создания доверенной сетевой инфраструктуры?

Способы решения проблемы	Доверенность, сертификация по требованиям ИБ	Производительность, функциональные характеристики	Импортозамещение, технологическая независимость
Использовать изделия полностью отечественной разработки/производства (на специальных объектах МО и т.д.)	+	-	+
Использовать оборудование иностранной разработки, прошедшее ограниченную сертификацию и/или проверки	- / +	+	-
Использовать оборудование иностранной разработки/производства, не прошедшее сертификацию или проверки (т.к. формально оно не отвечает за защиту информации)	-	+	-
Ввезти актуальную технологию с целью ее дальнейшего независимого развития и разработки собственного оборудования	+	+	+

Серия PTT-A300

Доверенные Ethernet-коммутаторы
уровня доступа/агрегации



- Сертификат соответствия ФСТЭК России № 2488 от 24.11.2011: 3-уровень контроля отсутствия НДВ (уровень “С” включительно)
- Полный комплект конструкторской документации
- Полный комплект производственной документации
- Исходные тексты программного обеспечения в полном объеме

Модель	“Нисходящие” порты 1000Base-T (RJ45)	Комбинированные порты 1000Base-T(RJ45)/ 1000Base-X (SFP)	“Восходящие” порты 10GBase-X (SFP+)	Стэкирование	PoE+
RTT-A311-24T-4XG	20	4	2	2 “выделенных” порта, 40 Gbps	-
RTT-A330-24F-4XG	20 (SFP)	4	4	поддерживаетс я на всех портах, 40 Gbps	-
RTT-A330-24P-4XG	24	-	4		+
RTT-A330-48T-4XG	48	-	4		-

**СИСТЕМА СЕРТИФИКАЦИИ
СРЕДСТВ ЗАЩИТЫ ИНФОРМАЦИИ**

ПО ТРЕБОВАНИЯМ БЕЗОПАСНОСТИ ИНФОРМАЦИИ
№ РОСС RU.0001.01B100

**СЕРТИФИКАТ СООТВЕТСТВИЯ
№ 2488**

Выдан 24 ноября 2011 г.
Действителен до 24 ноября 2014 г.

Настоящий сертификат удостоверяет, что коммутатор серии PTT-A311 с программным обеспечением ROS версии 1.0.20, разработанный и произведенный ООО «Рубцветех» в соответствии с техническими условиями ТУ 62837754-00001-9201-2011, является программно-техническим средством защиты информации, обрабатываемой в локально вычислительных сетях с TCP/IP протоколом, от несанкционированного доступа на внешних вычислительных сетях, соответствует требованиям руководящих документов «Защита от несанкционированного доступа к информации. Часть 1. Программное обеспечение средств защиты информации. Классификация по уровню контроля отсутствия несанкционированных возможностей» (Гостехкомиссия России, 1999) - по 3 уровню контроля и «Средства вычислительной техники. Месястные нормы. Защита от несанкционированного доступа к информации. Показатели защищенности от несанкционированного доступа к информации» (Гостехкомиссия России, 1997) - по 4 классу защищенности при условии выполнения ограничений по эксплуатации, указанных в формуляре RU.62837754.00001-01.30.01.

Сертификат выдан на основании результатов сертификационных испытаний, проведенных испытательной лабораторией ООО «Центр безопасности информации» (аттестат аккредитации от 30.03.2006 № СЗН RU.117.508.025) - техническое заключение от 16.08.2011, и экспертного заключения от 07.11.2011 органа по сертификации ЗАО «Научно-производственное объединение «Энелон» (аттестат аккредитации от 02.12.2010 № СЗН RU.2321.A101.013).

Заявитель: ООО «Рубцветех»
Адрес: 115419, г. Москва, ул. Орджоникидзе, д. 11, стр. 40
Телефон: (499) 142-1758

Контроль маркировки знаками соответствия сертифицированной продукции и инспекционный контроль ее соответствия требованиям, указанным в настоящем сертификате руководящих документов осуществляется испытательной лабораторией ООО «Центр безопасности информации».

НАЧАЛЬНИК 2 УПРАВЛЕНИЯ ФСТЭК РОССИИ

А.Кун

Настоящий сертификат выдан в Государственный реестр сертифицированных средств защиты информации
24 ноября 2011 г.

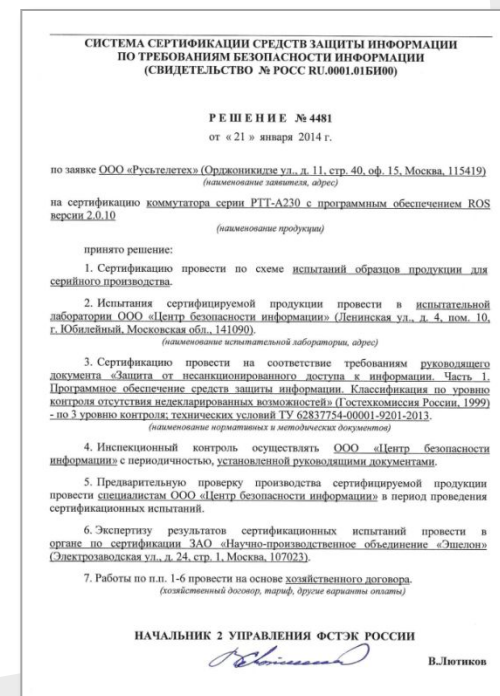
Серия РТТ-А200

Доверенные Ethernet-коммутаторы
уровня доступа



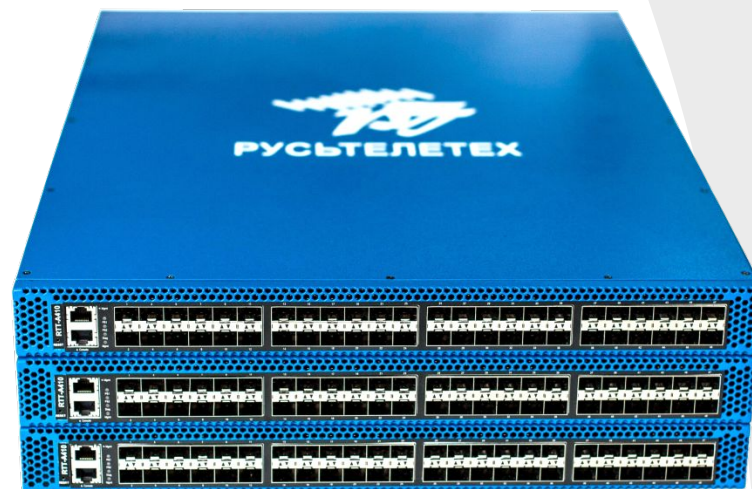
- Решение ФСТЭК России № 4481 от 21.01.2014 о проведении сертификации: 3-уровень контроля отсутствия НДВ
- Полный комплект конструкторской документации
- Полный комплект производственной документации
- Исходные тексты программного обеспечения в полном объеме

Модель	“Нисходящие” порты 1000Base-T (RJ45)	“Восходящие” порты	Стэкирование	PoE+
РТТ-А230-24Т-4G	24	4 x 1000Base-X (SFP)	поддерживается на всех портах, 40 Gbps	-
РТТ-А230-24P-4G	24	4 x 1000Base-X (SFP)		+
РТТ-А230-48Т-4G	48	4 x 1000Base-X (SFP)		-
РТТ-А230-48P-4G	48	4 x 1000Base-X (SFP)		+
РТТ-А230-48Т-4ХG	48	4 x 10GBase-X (SFP+)		-
РТТ-А230-48P-4ХG	48	4 x 10GBase-X (SFP+)		+



Серия РТТ-А400

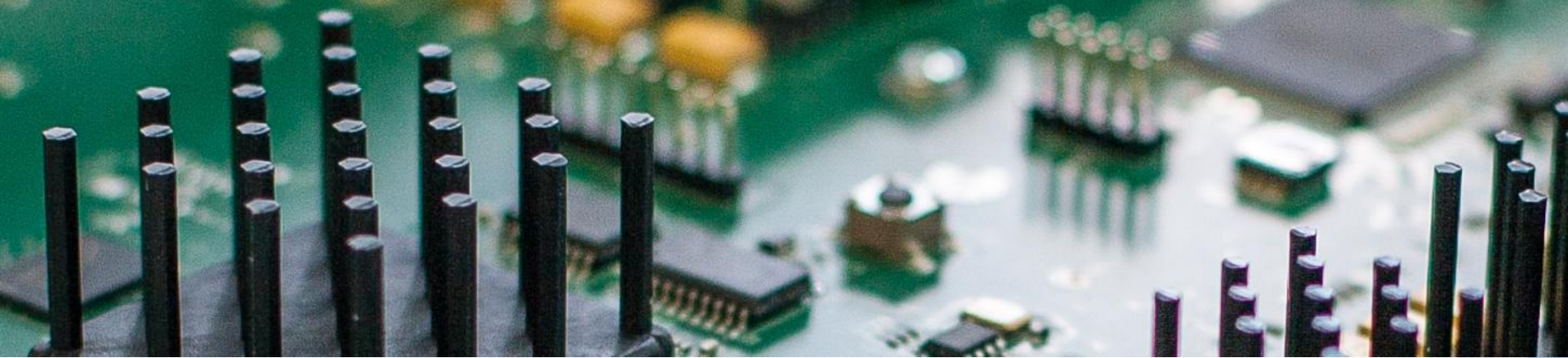
Доверенные
высокопроизводительные
Ethernet-коммутаторы



Подготовка:

- К сертификации: 3-уровень контроля отсутствия НДС.
- Полного комплекта конструкторской документации
- Полного комплекта производственной документации
- Исходных текстов программного обеспечения в полном объеме

Модель	“Нисходящие” порты	“Восходящие” порты
RTT-A410-48XG	48 x 10G (SFP+)	-
RTT-A410-96XG	96 x 10G (SFP+)	-
RTT-A420-64XG-4XXG	64 x 10G (SFP+)	4 x 100G (Infiniband)
RTT-A420-32QXG	32 x 40G (QSFP/Infiniband)	-



Серия РТТ-Д200

Доверенные сетевые решения с расширенной функциональностью

Сценарии

приложений коммутатор с функциями DLP/DPI

- Криптошлюз с функциями коммутации/маршрутизации
- Высокопроизводительный межсетевой экран
- Сервер видеоконференцсвязи
- Хост-сервер виртуализации для терминальных систем
- Устройство ретрансляции SNMP и контроля параметров SLA
- Коммутатор приложений (Application Switch) под отдельные задачи клиента





Серия RTT-T100

Доверенные терминальные (тонкие) клиенты

- ARM-архитектура, не требующая средств доверенной загрузки
- Сертифицированное ПО от российского разработчика Альфа-Линукс
- Исключение возможности локального хранения/обработки данных
- Только обработка событий от внешних устройств ввода-вывода
- Отсутствие подвижных механических компонентов
- Поддержка видео разрешения FullHD
- Централизованное управление/обновление
- Минимальная стоимость владения/обслуживания
- Минимальные затраты на увеличение ресурсов
- Потребляемая мощность не более 20 Вт
- Интерфейсы: DVI/HDMI Stereo audio Mic input 4 x USB 2.0



Результат - доверенная инфраструктура ИС

