

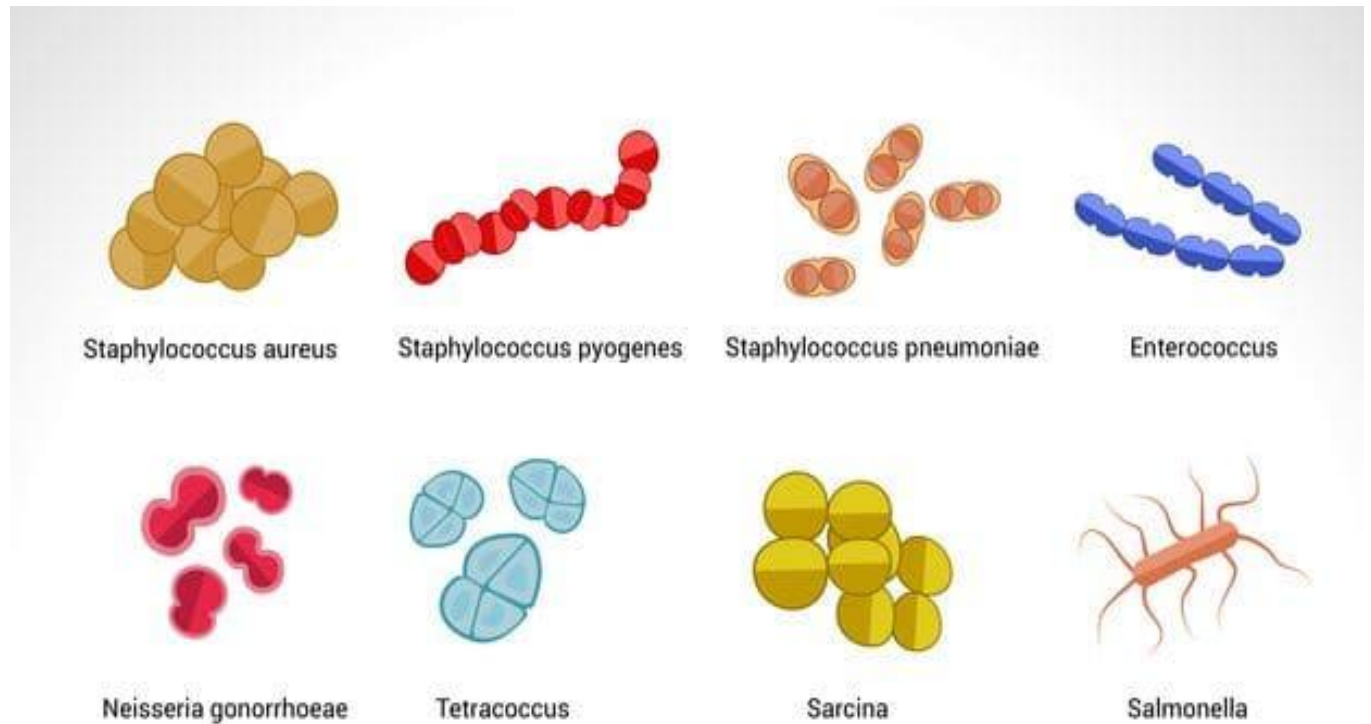
Кишечные инфекции

Подготовила студентка 104 группы педиатрического
факультета

Ромашина Анжелика Сергеевна

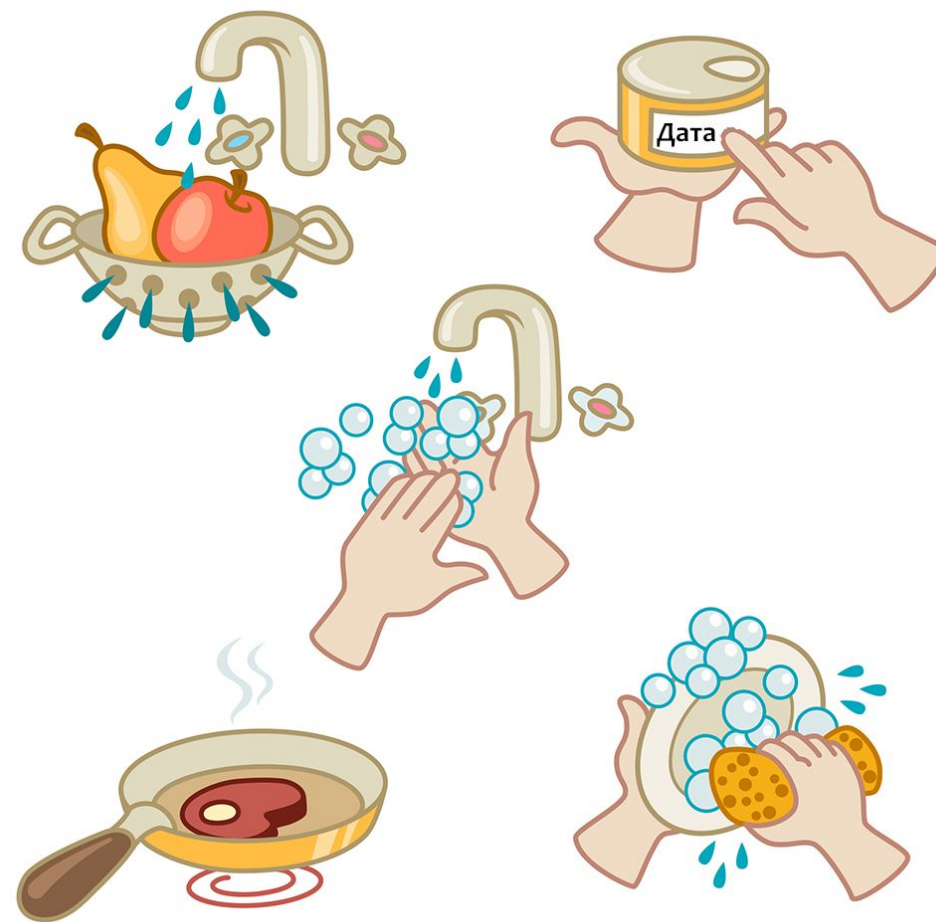
Всего болезней в этой группе насчитывается более 30 видов. Наименее опасное из них — пищевое отравление, а самые опасные — холера, брюшной тиф, ботулизм, сальмонеллез, бруцеллез, дизентерия.

Это целая группа заразных болезней, которые в первую очередь поражают пищеварительный тракт.



Пути заражения

- Бактерии (брюшной тиф, сальмонеллез, холера), их токсины (ботулизм)
- Вирусы (энтеровирус, ротавирус)
- С испражнениями, рвотными массами, мочой заражённых
- Через ротовую полость вместе с пищей, водой или из-за грязных рук



Где живёт кишечная инфекция?



✓ в воде, в том числе
бутилированной



✓ в пищевых продуктах,
чаще - молочных



✓ на грязных руках
и предметах обихода



✓ на немытых фруктах,
овощах и ягодах



✓ на лапах мух



✓ в водоёмах,
не предназначенных
для купания

Из рта микробы попадают сначала в желудок, а потом и в кишечник, где начинается их усиленное размножение. После попадания микробов в организм наступает бессимптомный инкубационный период, (который в большинстве случаев продолжается 6-48 часов)

Осложнения кишечных инфекций

- Бактериальные инфекции органов дыхания
- Дисбактериоз кишечника
- Кишечное кровотечение
- Перфорация стенки кишки
- Инвагинация кишечника
- Бактериально-токсический шок



Симптомы заболевания



В начале заболевания человека беспокоят: слабость, вялость, снижение аппетита, головная боль, повышение температуры — симптомы обычного ОРЗ. Через некоторое время возникают: тошнота, появляются схваткообразные боли в животе, понос с примесью слизи, гноя или крови (например, при дизентерии). Также могут беспокоить жажда и озноб.

Симптомы заболевания вызывают сами микробы и выделяемые ими токсины. Кишечные инфекции могут протекать в виде острого гастрита (с рвотой с болями под ложечкой), энтерита (с поносом), гастроэнтерита (с рвотой и поносом), колита (с кровью в экскрементах и нарушением стула), энтероколита (с поражением всего кишечника).



Одно из самых неприятных последствий — обезвоживание организма вследствие рвоты и/или поноса. Результатом резкого обезвоживания могут стать почечная недостаточность и другие тяжелые осложнения, в частности, дегидратационный шок.



Тошнота



Рвота



Головокружение



Спазмы

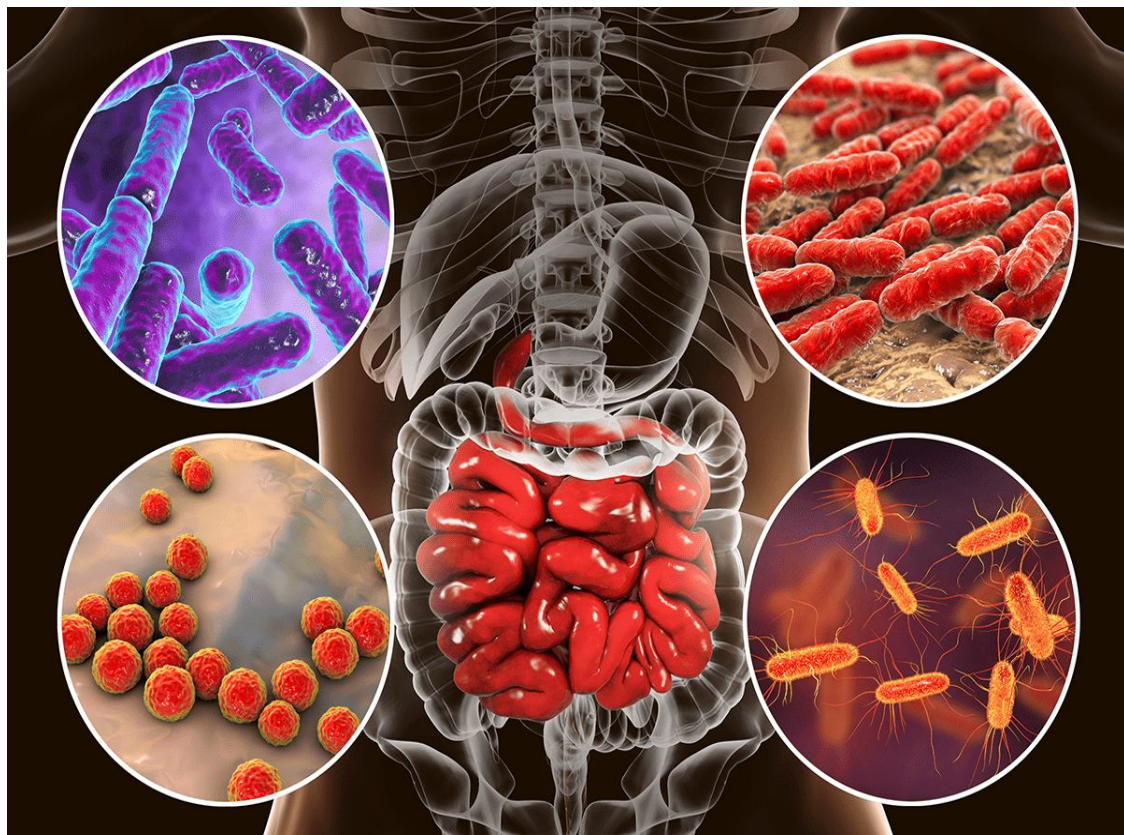


Диарея



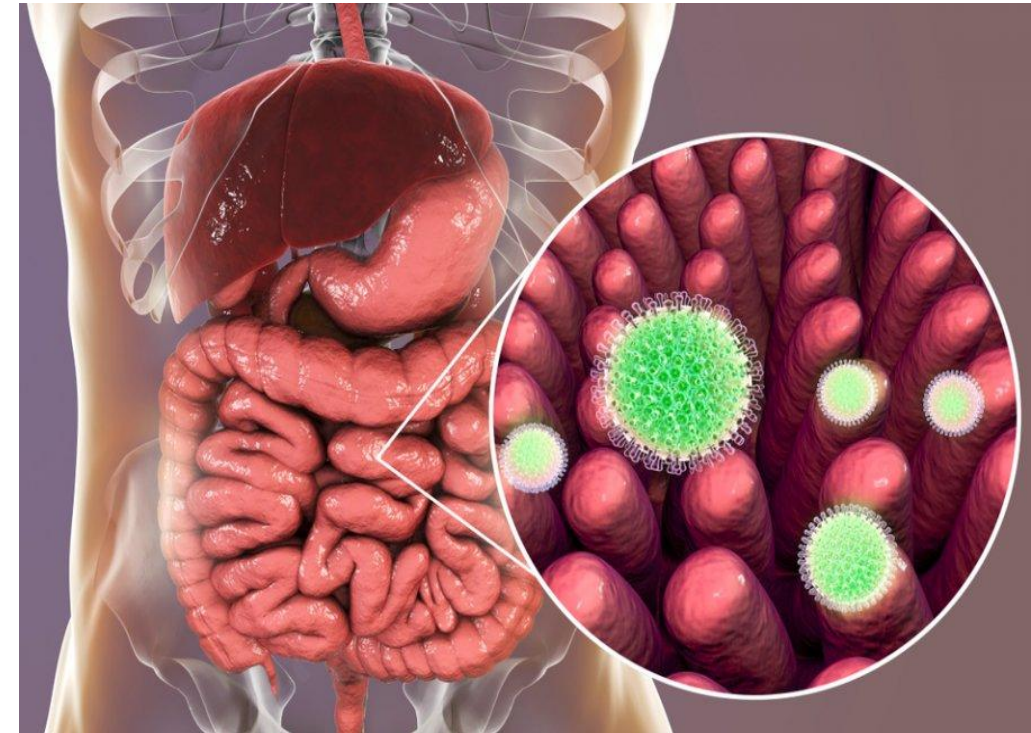
Температура

Диагностика и лечение



При появлении симптомов, необходимо срочно обратиться к врачу-инфекционисту. Для установки правильного диагноза, врач назначает бактериологическое исследование кала или рвотных масс. Дополнительно могут применяться серологические методы диагностики (для выявления антител к возбудителям инфекции).

Врачу важно провести дифференциальную диагностику между кишечной инфекцией и соматическими заболеваниями со сходными симптомами: диареей, связанной с приемом лекарственных препаратов, острым аппендицитом, инфарктом миокарда, пневмонией, внематочной беременностью.



Лечение КИ комплексное, и включает в себя: борьбу с микробными ядами, с самими микробами, а также с обезвоживанием организма. Кроме того, больные должны соблюдать правильную диету и с помощью специальных препаратов восстанавливать нормальную микрофлору кишечника

