



Живая природа в нашей жизни

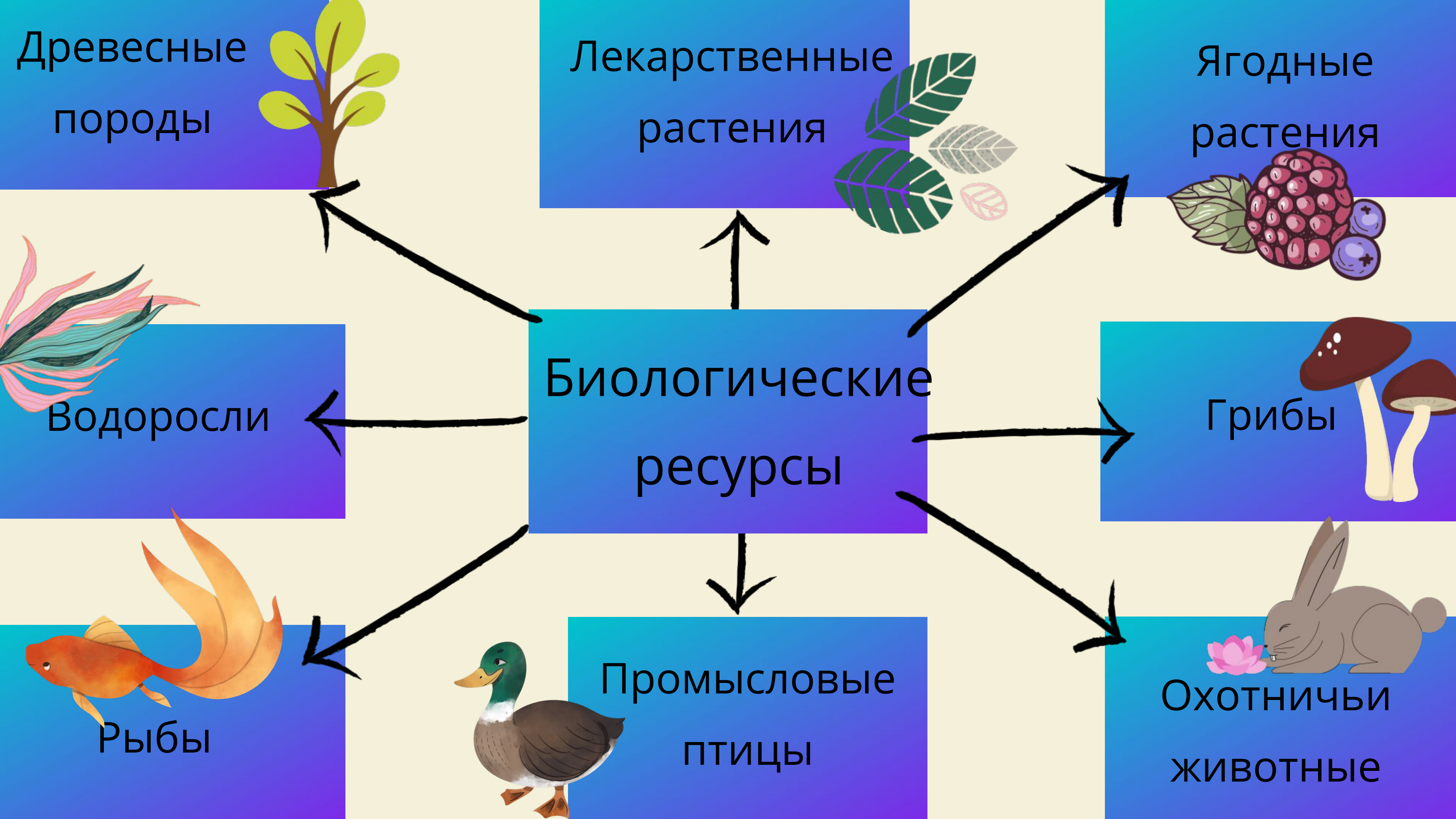
В природе все связано со всем.
Состояние озер зависит от
полноводности рек и чистоты воды в
них, полноводность рек от того, как
«хранят» воду болота и прибрежные
леса, болота «консервируют»
углекислоту, обеспечивают
определенный уровень грунтовых
вод.



Природные ресурсы в жизни человека

Биологические ресурсы относятся к возобновимым природным ресурсам, то есть на месте вырубленного леса может вырасти новый, у животных каждый год (у некоторых не один раз в год) появляется потомство.





Лекарственные растения



лекарственные растения – заросли промышленного
значения образуют около 30 видов

Крапива



Пижма



Подорожник





Ягодные растения

ягодные растения – широко собираются 6 видов из

17

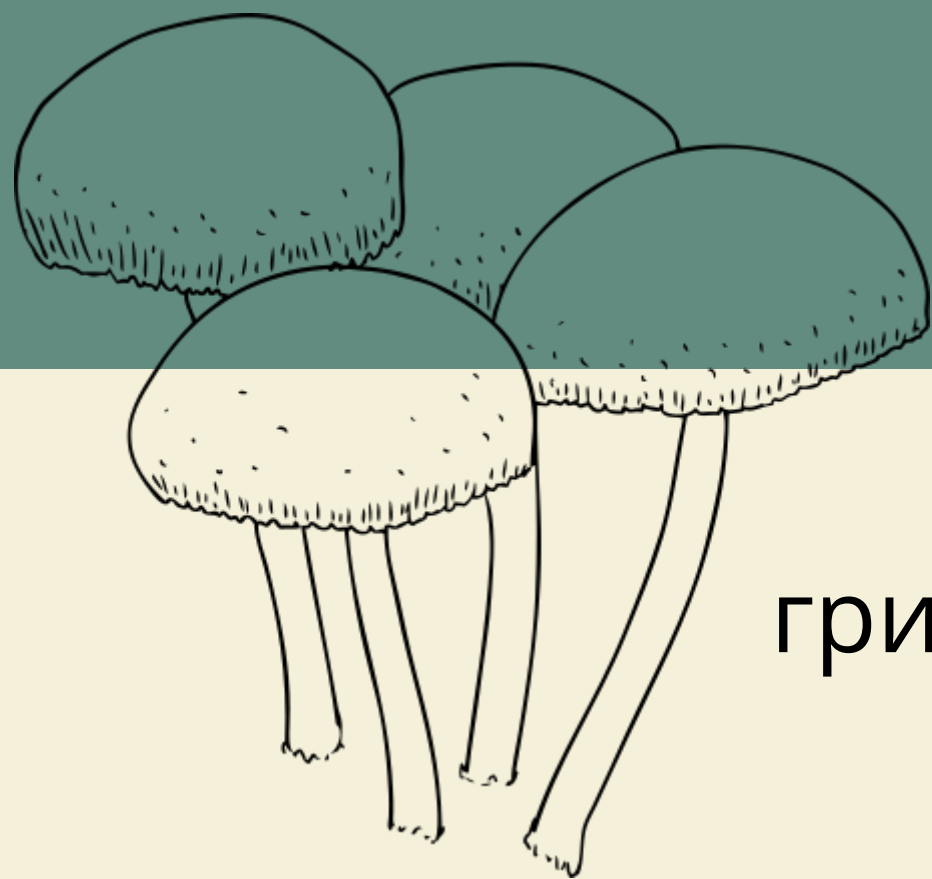
Морошка

Клюква

Черника



Грибы



грибы – заготавливается около 15 видов съедобных грибов

Подосиновик



Белый гриб



Жёлтый груздь



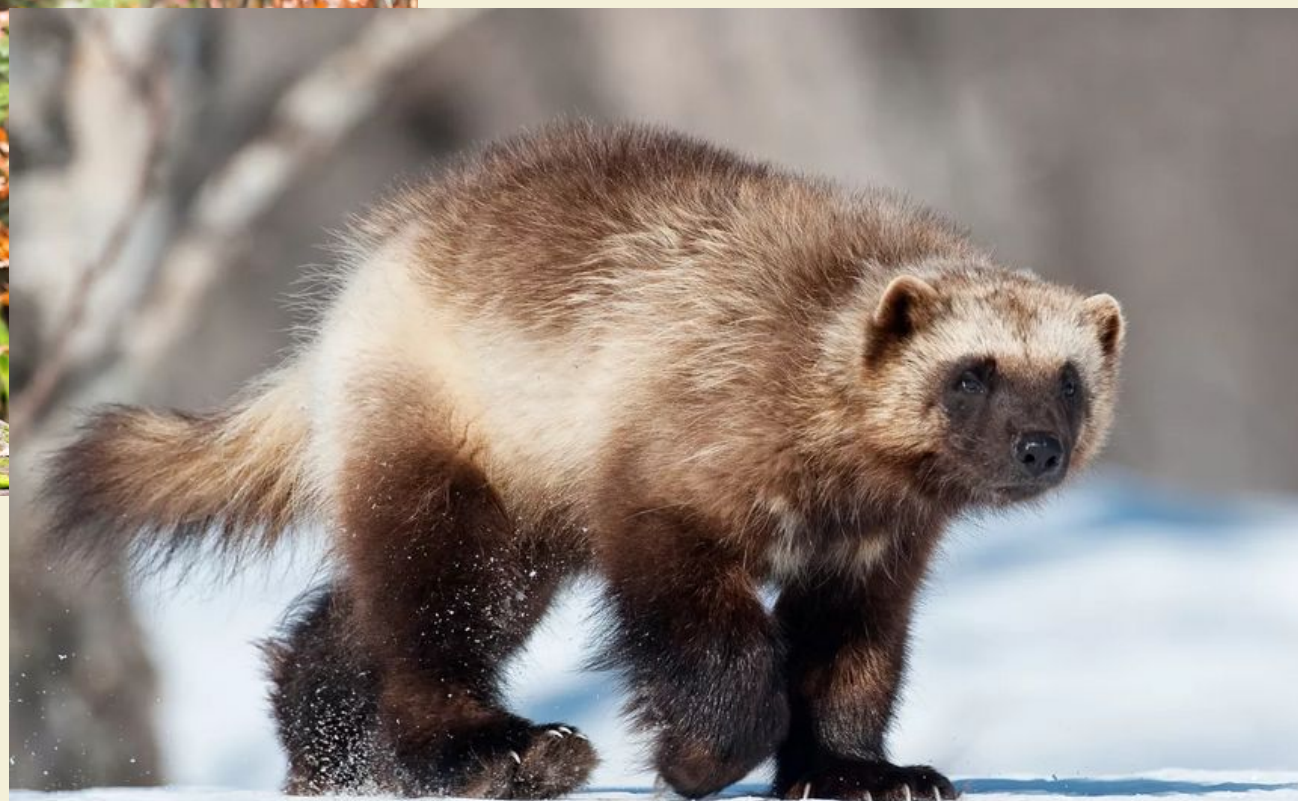
ОХОТНИЧЬИ ЖИВОТНЫЕ

охотничьи животные – бурый медведь, лось, северный олень, ондатра, бобр, норка, куница, выдра, рысь, росомаха.

Северный олень



Росомаха



ОХОТНИЧЬИ ЖИВОТНЫЕ

морские звери – тюлень и
нерпа;

Тюлень

Нерпа



Промысловые ПТИЦЫ

промысловые птицы – глухарь, тетерев, рябчик, белая куропатка;

Глухарь



Тетерев



Белая куропатка



Рыбы



рыбы – пресноводные (сиг, судак, лещ, ряпушка, лосось)

морские – сельдь, навага, корюшка, семга, треска;

Корюшка



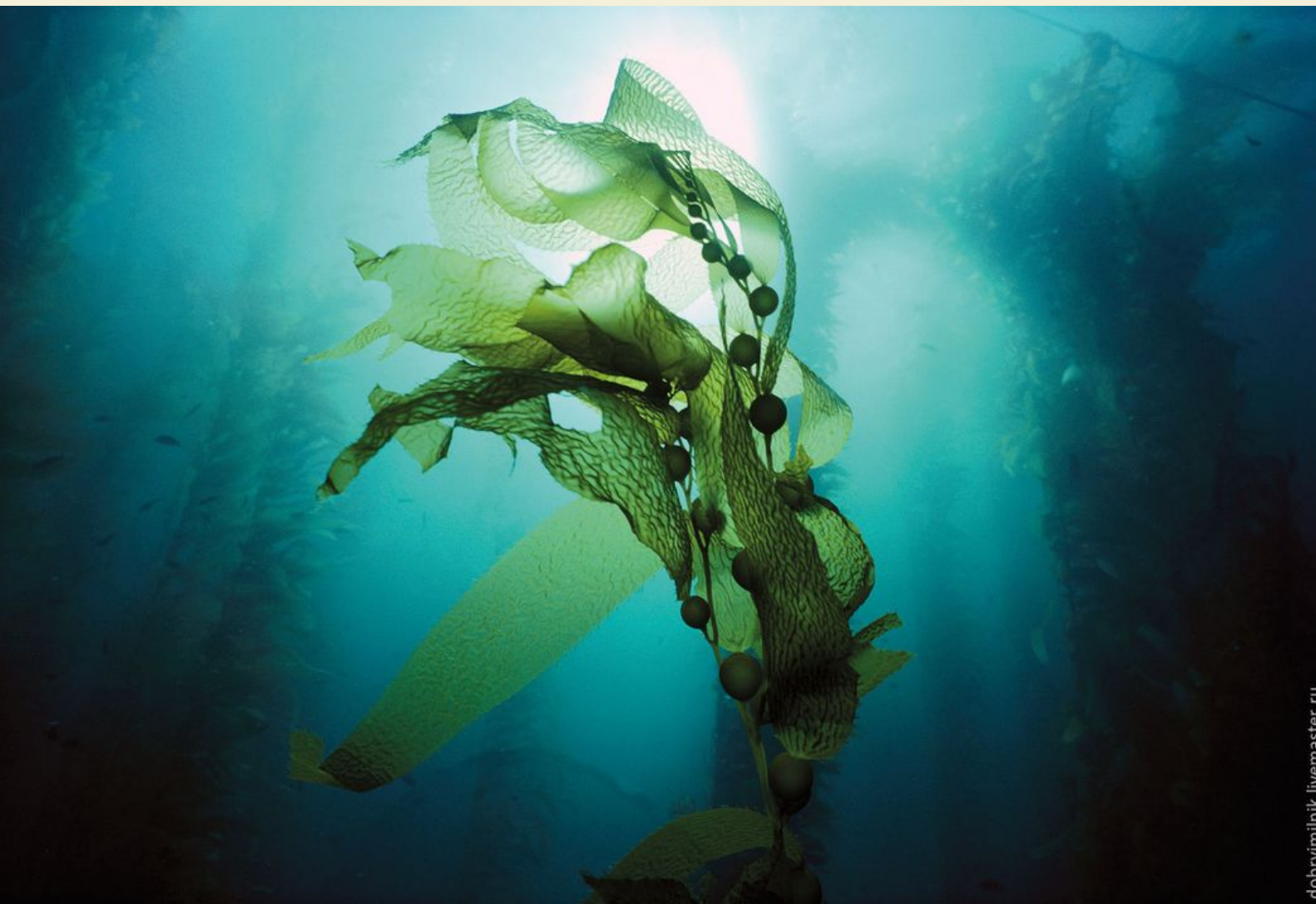
Треска



Водоросли

водоросли - ламинария (морская капуста), анфельция, фукус;

Ламинария



Фукус



**пресноводные раки, морские моллюски
МИДИИ.**





Познавательная ценность природы

Древесина карельской березы очень высоко ценится, она имеет красивый рисунок и используется для изготовления различных изделий: от маленьких шкатулок до мебели.



Наше здоровье и природная среда

Лесной воздух богат кислородом (в процессе фотосинтеза растения поглощают углекислый газ и выделяют кислород). листовая поверхность, фильтруя воздух в процессе дыхания и фотосинтеза, задерживает пыль и вредные выбросы промышленных предприятий.

Листья и цветки многих деревьев выделяют летучие вещества - **фитонциды**, которые дезинфицируют воздух, уменьшая количество микробов. шелест листвы, плеск волн, журчание ручья, такой природный шум успокаивает нервную систему человека, устающую от городской суеты. Здоровье человека зависит от здоровья окружающей его природной среды, то есть природа имеет гигиеническое значение

Эстетическое значение природных ЭКОСИСТЕМ



Природа привлекательна своей неброской красотой в любое время года: зимой с шапками пушистого снега, весной нежной зеленью листьев, побегами хвойных пород, летом с цветущими и плодоносящими растениями, грибами, осенью и яркой окраской листьев рябин, осин,

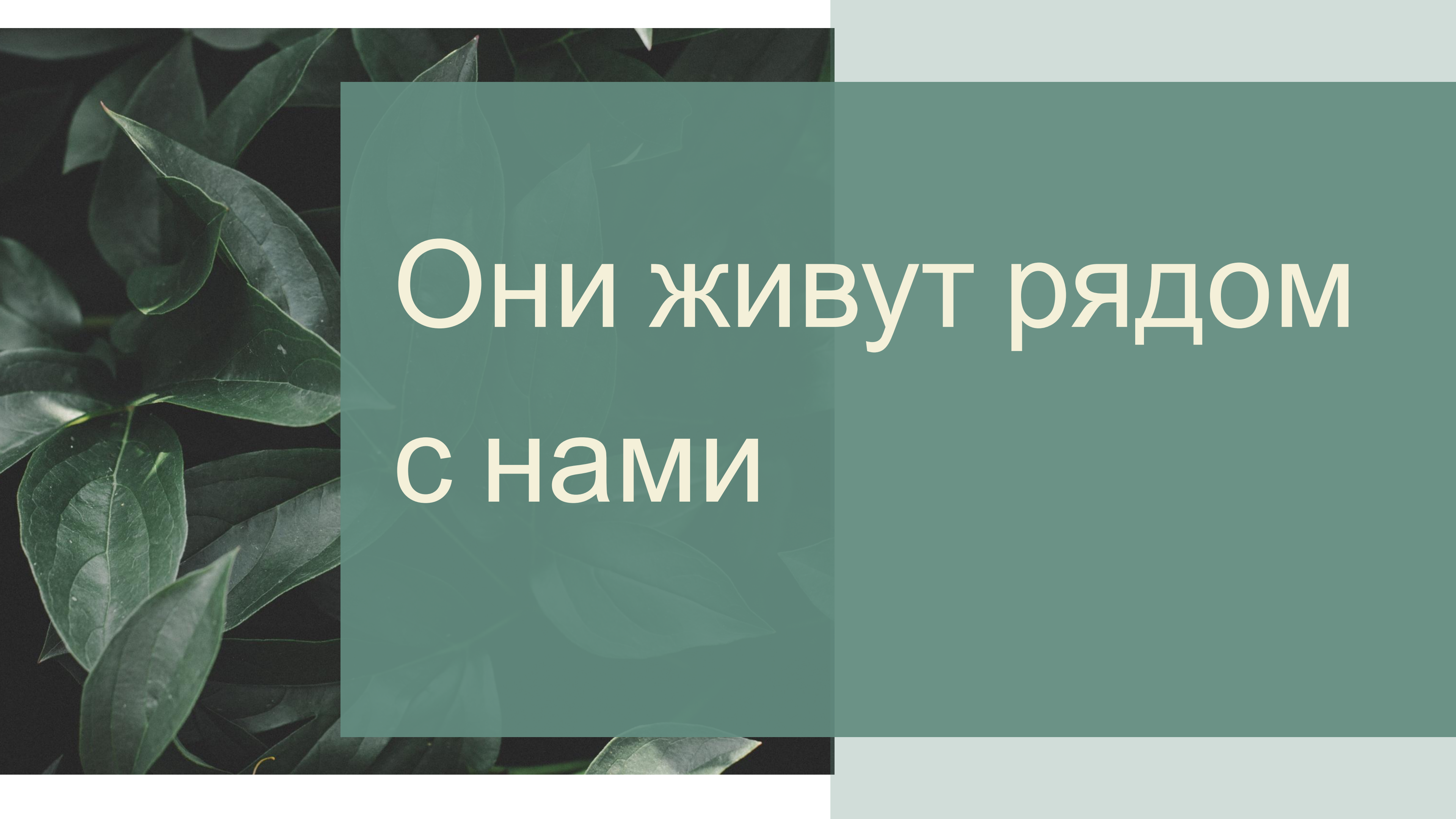


Плаун

Творческое значение для

Природа создала немало шедевров, их только надо разглядеть. И тогда любой человек может создать свои собственные произведения. Это и фотография, и рисунок, и мини-сочинение, и поделка из природного материала





Они живут рядом
с нами

Влияние людей на растительность и животный мир



- Загрязнение атмосферного воздуха, почвы, водоёмов
- Скопление бытового мусора
- Факторы беспокойства
- Вытаптывание почвы
- Прямое негативное воздействие людей на растения и животные
- Сжигание прошлогодних листьев и травы
- Домашние животные



- Озеленение и благоустройство городских территорий, привлечение птиц в парки и скверы, подкормка птиц зимой



Растения, мхи, грибы, лишайники в последелениях

Аборигенные виды – это виды организмов, живущие в природных экосистемах края

Интродуцированные виды- это виды организмов, живущих в природных экосистемах других географических областей



Черёмуха Маака

интродуцированный вид



Черёмуха обыкновенная, аборигенный вид



Животные в поселениях

Насекомые



Долгоносик

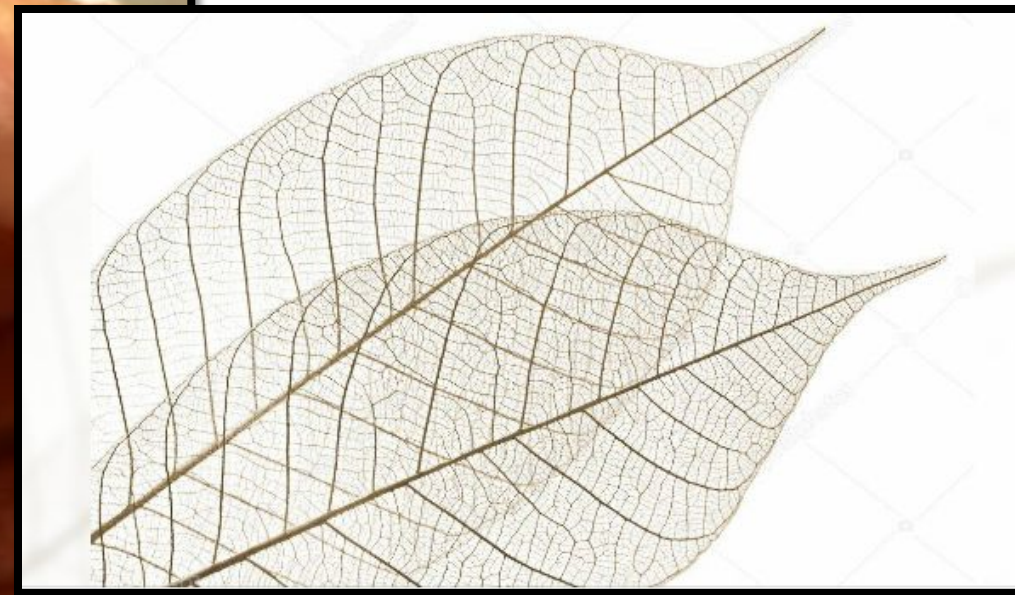


Листоед



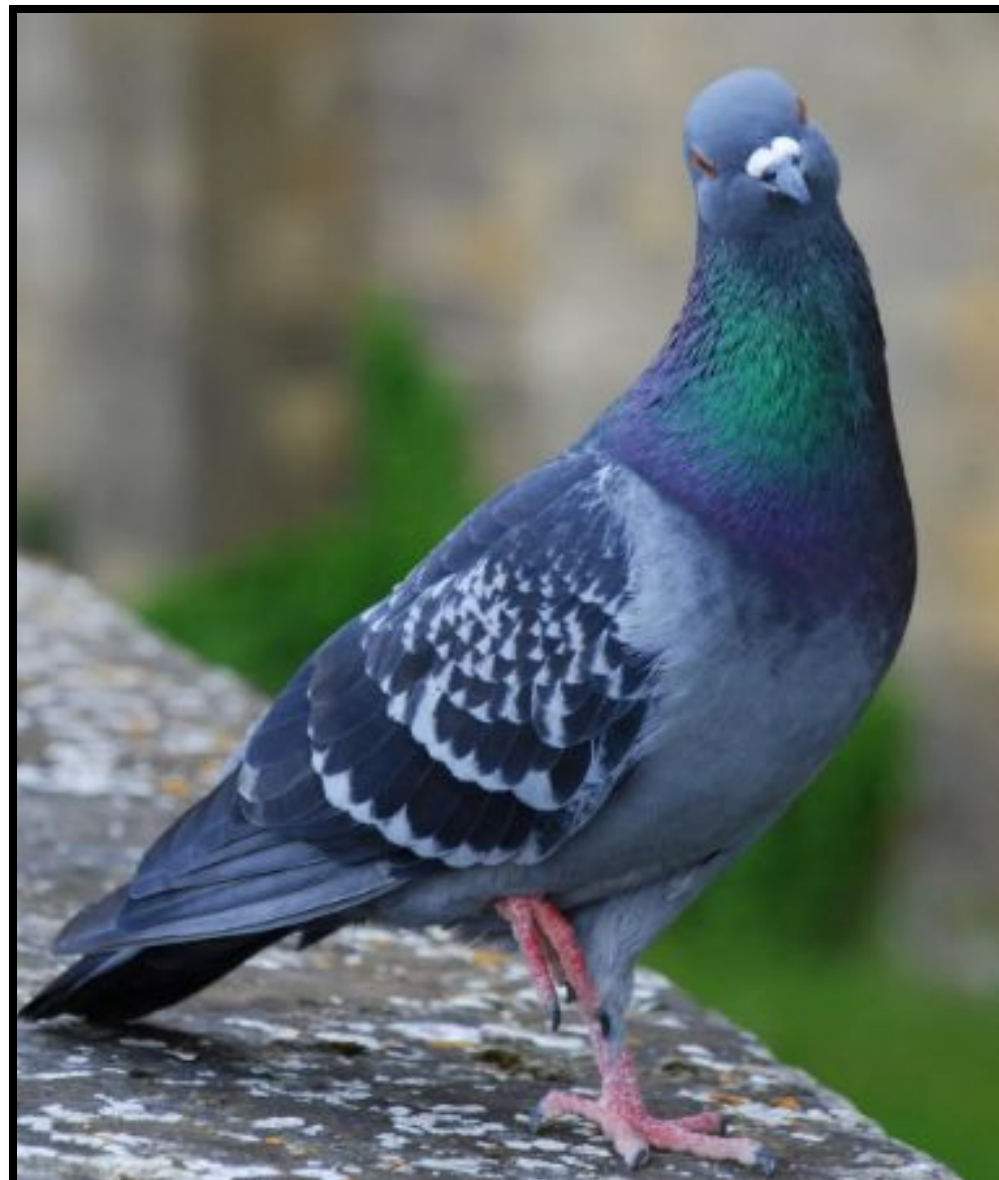
Галлы

Скелетирование



Животные в поселениях

Синантропные виды – это виды животных, жизнь которых связана с человеком



Задание

Прочитайте параграф 3 стр.65-69

Выберите и нарисуйте отрицательное и положительное влияние людей на природу

