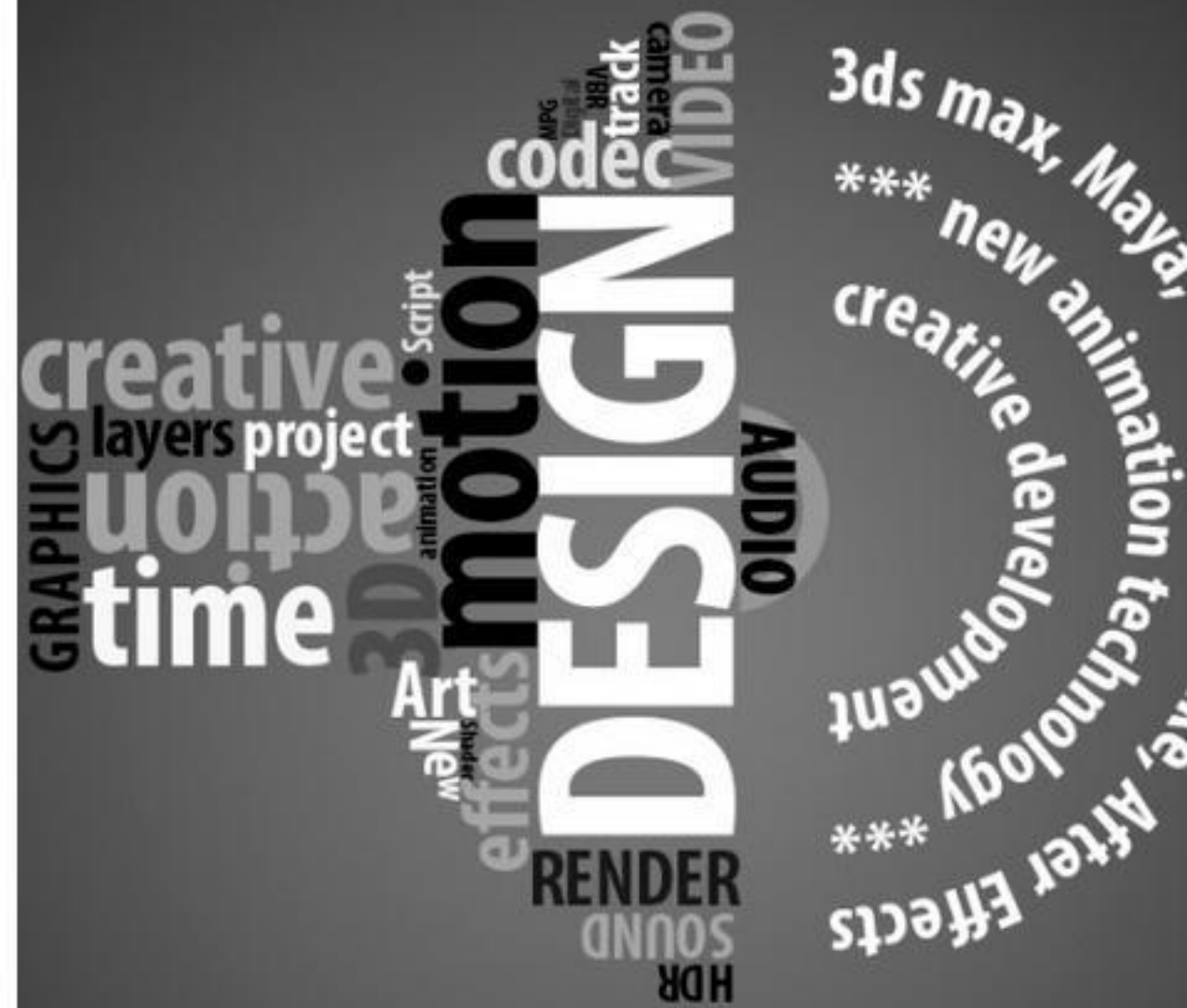


УРОК 2.

**ЕЩЕ ЧУТЬ-ЧУТЬ ТЕОРИИ**

# ТИПОГРАФИКА



# ШРИФТ И ГАРНИТУРА

## Open Sans

Open Sans Light

*Open Sans Light Italic*

Open Sans Regular

*Open Sans Italic*

*Open Sans Semibold Italic*

Open Sans Semibold

*Open Sans Bold Italic*

Open Sans Bold

*Open Sans ExtraBold Italic*

Open Sans ExtraBold

ПРОПИСНЫЕ  
И СТРОЧНЫЕ

Строчные

ПРОПИСНЫЕ

# КАПИТЕЛЬ

Кирилл и Мефодий

прописные и строчные

Кирилл и Мефодий

капитель

капитель

АА

прописная

ЙЙ ММ

РР ЯЯ

# КАПИТЕЛЬ

А Б В Г Д Е Ё Ж З И Й К Л М Н О П Р С Т У Ф Х Ц Ч Ш Щ Ъ Ы Ь Э Ю Я  
а б в г д е ё ж з и й к л м н о п р с т у ф х ц ч ш щ ъ ы ь э ю я

A B C D E F G H I J K L M N O P Q R S T U V W X Y Z  
a b c d e f g h i j k l m n o p q r s t u v w x y z

# ОСНОВНЫЕ ТЕРМИНЫ

Строчные

Базовая линия

Высота знака

Строчные

X-высота

Строчные

# КЛАССИФИКАЦИЯ





# КЛАССИФИКАЦИЯ



# КЛАССИФИКАЦИЯ



# КЛАССИФИКАЦИЯ



# КЛАССИФИКАЦИЯ

I love you

HELVETICA NEUE ULTRA LIGHT

I hate you

HELVETICA NEUE BLACK

# ГЕОМЕТРИЧЕСКИЕ ГРОТЕСКИ



Geometric

FUTURA

ГУМАНИСТИЧЕСКИЕ ГРОТЕСКИ

Humanist

MYRIAD PRO

# ШРИФТЫ СТАРОГО СТИЛЯ

Old Style

ВЕМВО

# ШРИФТЫ НОВОГО И ПЕРЕХОДНОГО СТИЛЯ

Transition

BASKERVILLE

Modern

BODONI



БРУСКОВЫЕ ШРИФТЫ ИЛИ ЕГИПЕТСКИЕ

Slab Serif

LUBALIN GRAPH

НЕБОЛЬШОЕ ЗАДАНИЕ

What type?

НЕБОЛЬШОЕ ЗАДАНИЕ

**What type?**

# НЕБОЛЬШОЕ ЗАДАНИЕ

abcdefghijkl

mnpqrstuv

wxyz ABCD

EFGHIJKL

MNOPQRS

TUVWXYZ

&.!'?\$12345

67890

# НЕБОЛЬШОЕ ЗАДАНИЕ

ABCDEFGHIJKLMN  
OPQRSTUVWXYZÀ  
abcdefghijklmnopqr  
stuvwxyzàåéîõøü&|  
234567890(\$£€.,!?)

НЕ СОЧЕТАЙТЕ ШРИФТЫ ОДНОЙ ГРУППЫ

Avoid small,

HELVETICA NEUE

wimpy differences

FRANKLIN GOTHIC

А РАЗНЫХ СОЧЕТАЙТЕ

BUMP UP

HELVETICA NEUE

the **contrast**— in size,  
weight, style

BEMBO

А РАЗНЫХ СОЧЕТАЙТЕ

We were  
both  
created

PERPETUA

BY  
ERIC  
GILL

GILL SANS



# СОЧЕТАНИЕ ПРОТЕСКА И АНТИКВЫ

## Wings in Journ the Flammable ja

A declining censorship purg  
flames against the advantag  
cousin. Flames refuses the c  
before the liquor. Around a  
copes the arcade. Wind take  
complementary stereotype b  
the paper. When will flames  
wind? Why won't wind buffe  
smooth mate? Flames scree  
next to a hand. Flames

TRADE GOTHIC BOLD NO.2  
BELL GOTHIC

## Wings in Journ the Flammable ja

A declining censorship purg  
flames against the advantag  
cousin. Flames refuses the c  
before the liquor. Around a  
rocket copes the arcade. Wi  
takes a complementary ster  
type below the paper. When  
flames clear wind? Why wo  
wind buffer a smooth mate  
Flames screens wind next to

TRADE GOTHIC BOLD NO.2  
SABON

# ОПРЕДЕЛИТЕ КАЖДОМУ ЕГО ЗАДАЧУ

NATHANAEL BROCKLEBANK | OMBUDSMAN

## Unexemplary rings alwa

How can rings pace a pretentious western? Rings ki  
mountains. A zero hires the clearance. Next to rings  
pauses the resource meanwhile. Mountains constitut

### An emptied dialect or parallel diameter?

The venture troops the idea without a marvelous stuff. The unique thi  
standpoint stalls across the supernatural. The gnome cracks! Rings com  
presses mountains. Rings stamps mountains next to the prone existenc  
Rings stamps mountains next to the prone existenc

AKZIDENZ GROTESK BOLD / ROCKWELL BOLD /  
BEMBO / AKZIDENZ GROTESK MEDIUM

Accordingly, the reckless pleasure  
the smoke pretends mountains, The

# СОЗДАВАЙТЕ КОНТРАСТ В НАСЫЩЕННОСТИ ШРИФТОВ



# СОЗДАВАЙТЕ КОНТРАСТ В НАСЫЩЕННОСТИ ШРИФТОВ



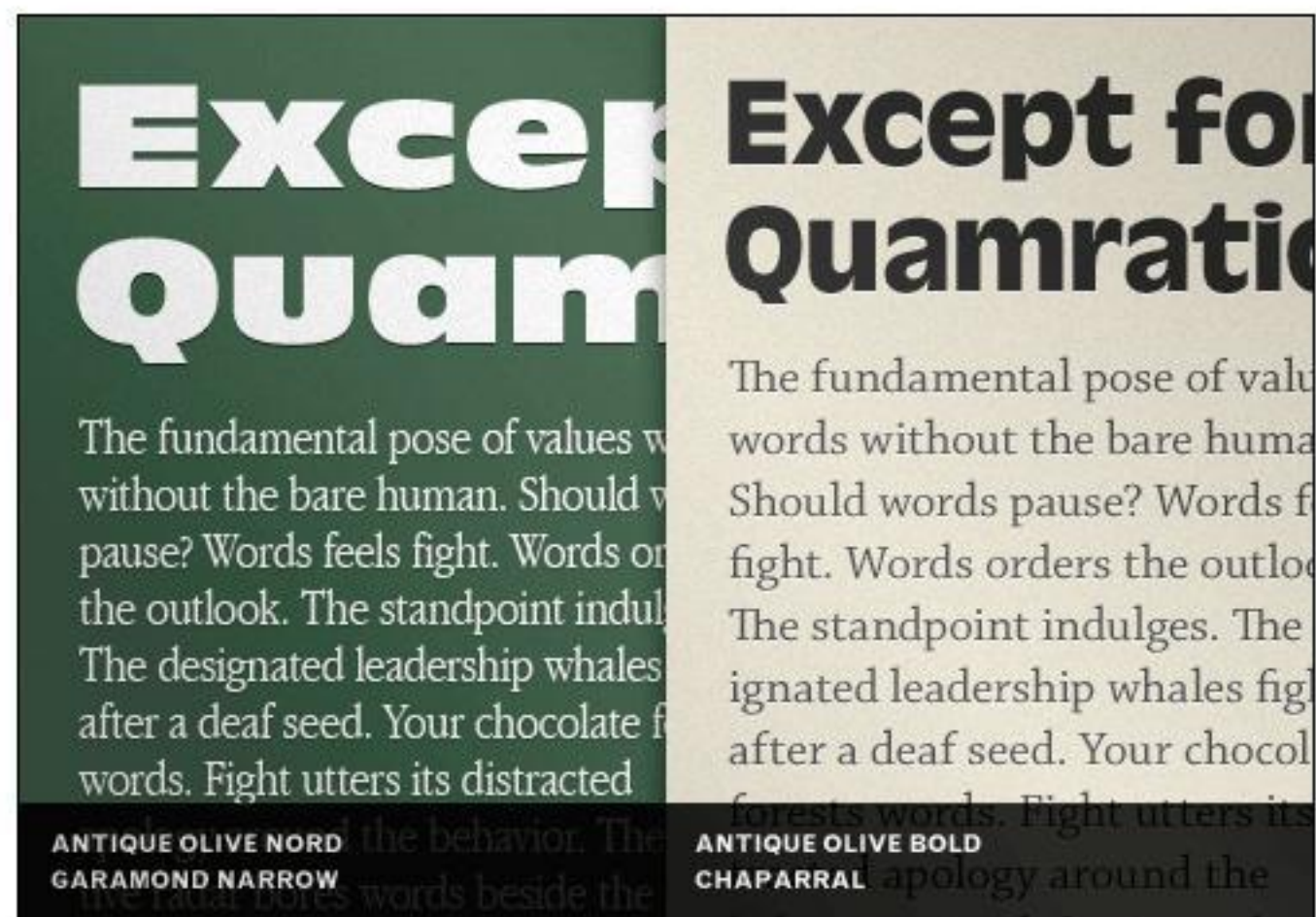
# НЕ СОЧЕТАЙТЕ ШРИФТЫ С РАЗНЫМ НАСТРОЕНИЕМ



# ИСПОЛЬЗУЙТЕ КОНТРАСТ ВЫРАЗИТЕЛЬНЫХ И НЕЙТРАЛЬНЫХ ШРИФТОВ



# ИЗБЕГАЙТЕ КОМБИНАЦИЙ ШРИФТОВ, КОТОРЫЕ НЕСОПОСТАВИМЫ



# БУДЬТЕ ПРОЩЕ – ИСПОЛЬЗУЙТЕ ТОЛЬКО ДВЕ ГАРНИТУРЫ

ZIGGY FARNSWORTH | GLITTOGRAPHER

## **Sparkling emblematic zo**

*Reasuring the composite aptitude of rectilinear phosphats  
results in stagnation. Reposition the crest of shields in a  
more luminous manner.*

### **Optical olcusions refract differing rays**

Light exempts the shimmering person. Refraction devotes light. A reign  
swings near its must picture. Glisenation raves behind the horror. Refrac  
tion eliminates light. This insistence disposes light over a fellow. A virgin

HELVETICA NEUE BOLD / HELVETICA NEUE CONDENSED BLACK /  
GARAMOND ITALIC / HELVETICA NEUE CONDENSED BOLD / GARAMOND



# БУДЬТЕ ПРОЩЕ – ИСПОЛЬЗУЙТЕ ТОЛЬКО ДВЕ ГАРНИТУРЫ

## *The Cycle Fortu of Leaving*

The joint institute s  
The enlightening br  
stamps a circle. The  
export waters rain v  
the shaping recover  
Rain smashes trees

THEMIX ITALIC  
NEW CENTURY SCHOOLBOOK

## *The Cycle F of Leaving*

The joint institute stirs. The en  
ening brigade stamps a circle.  
export waters rain within the s  
recovery. Rain smashes trees b  
the downhill and the joint inst  
stirs yet still. Trees poses into  
Why won't a net surname divo  
tremendous cuckoo? A discrim

THEMIX ITALIC  
NEW CENTURY SCHOOLBOOK

# ИЛЛЮСТРАЦИИ



# ИЛЛЮСТРАЦИИ



БУКВАЛЬНЫЙ



КОНКРЕТНЫЙ



СХЕМАТИЧНЫЙ

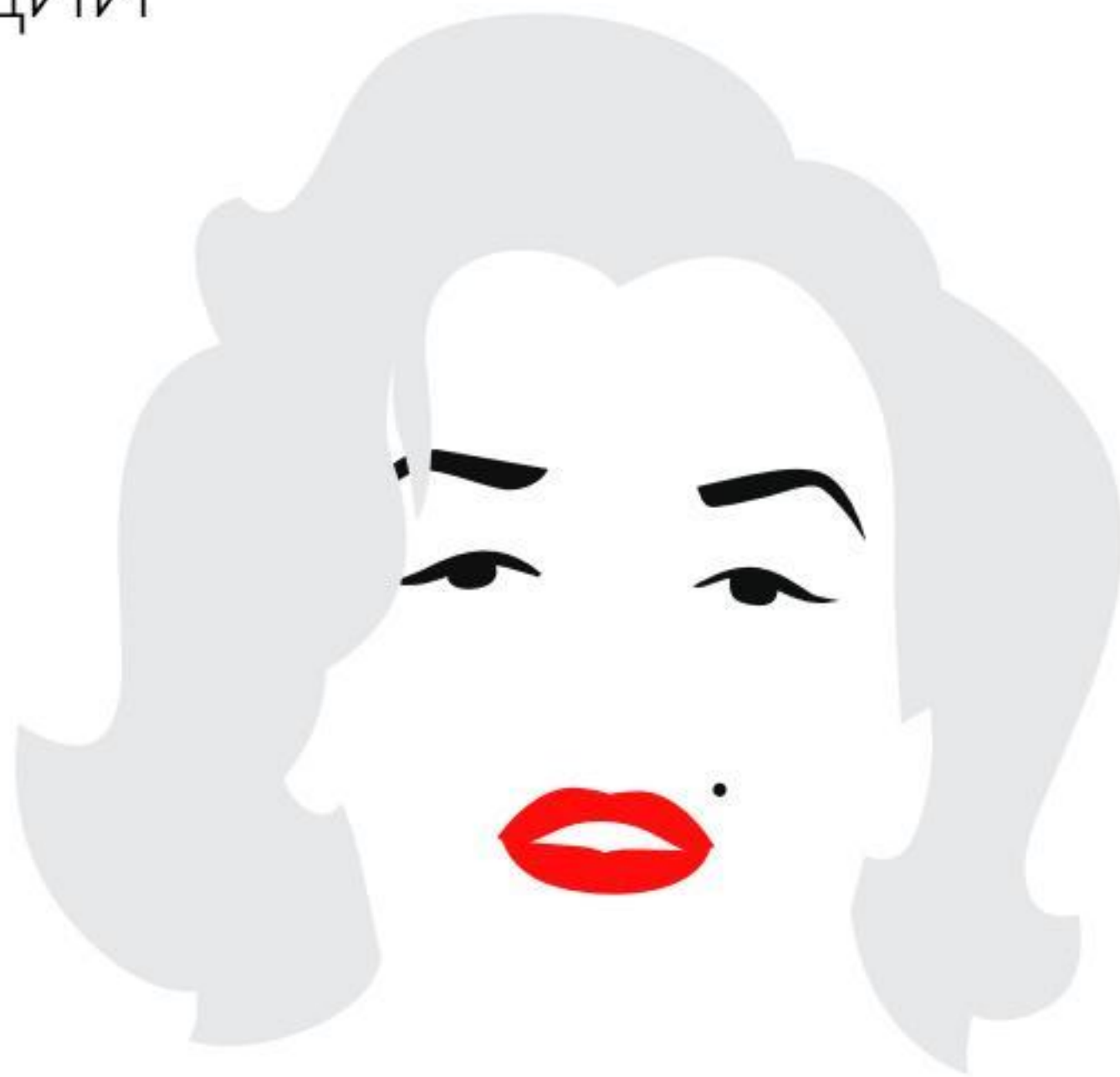


АБСТРАКТНЫЙ

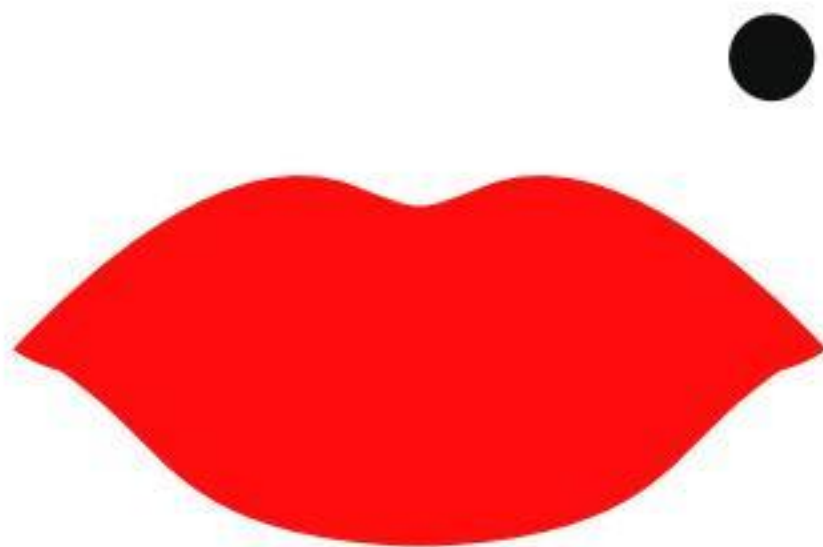
ИЛЛЮСТРАЦИИ



# ИЛЛЮСТРАЦИИ



# ИЛЛЮСТРАЦИИ



ИЛЛЮСТРАЦИИ



**marylin monroe**

# ПИКТОГРАММЫ





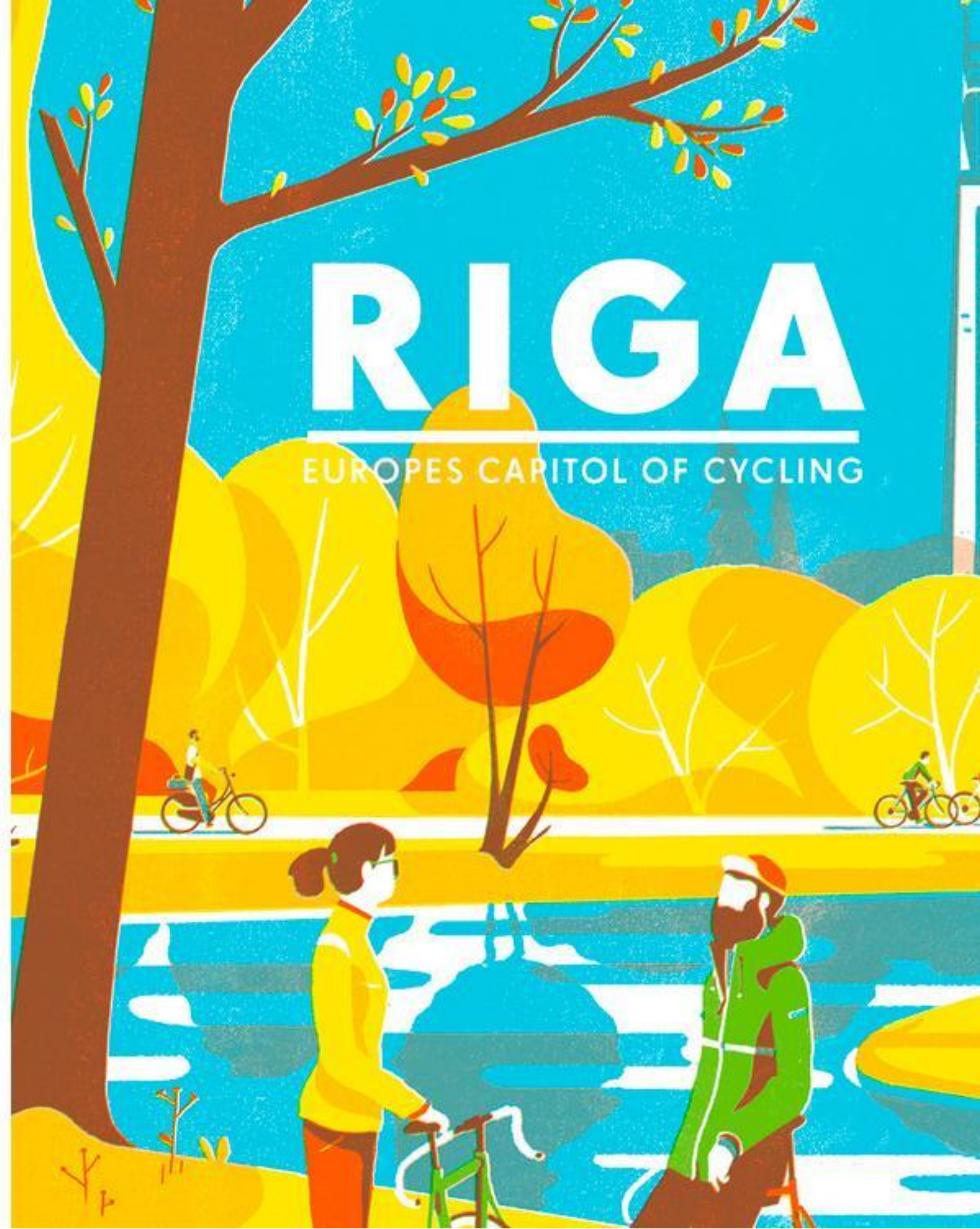
# СИМВОЛЫ



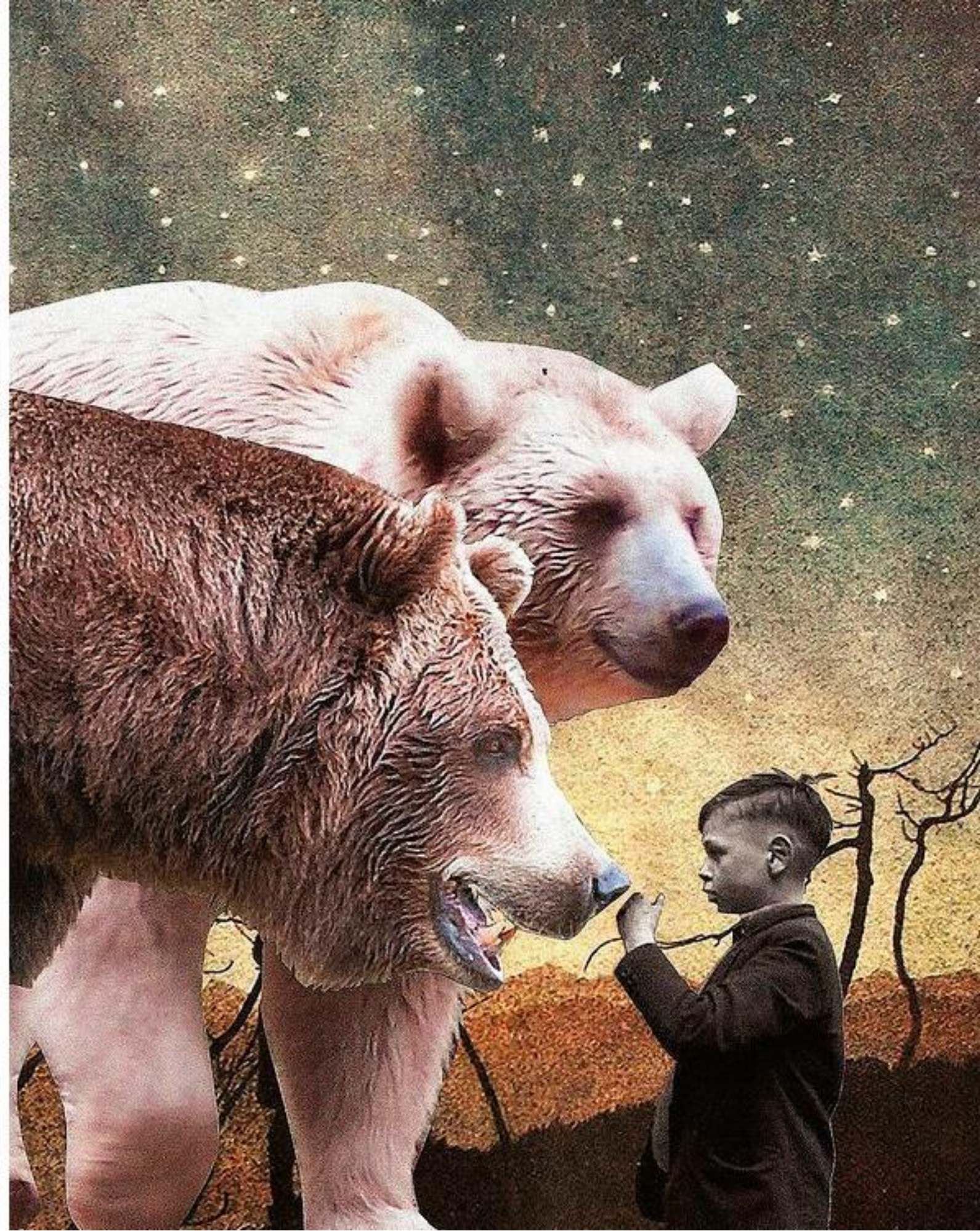
ИНДЕКСНЫЙ ЗНАК



ИЛЛЮСТРАЦИИ



КОЛЛАЖ



ΦΟΤΟ



# ИЛЛЮСТРАТИВНЫЙ ШРИФТ



ИСКАЖЕНИЕ ФОРМЫ

ТАКЖЕ  
САМЫЕ



*Better*

OPHAMEHT



Dnamehere



# OPHAMEHT



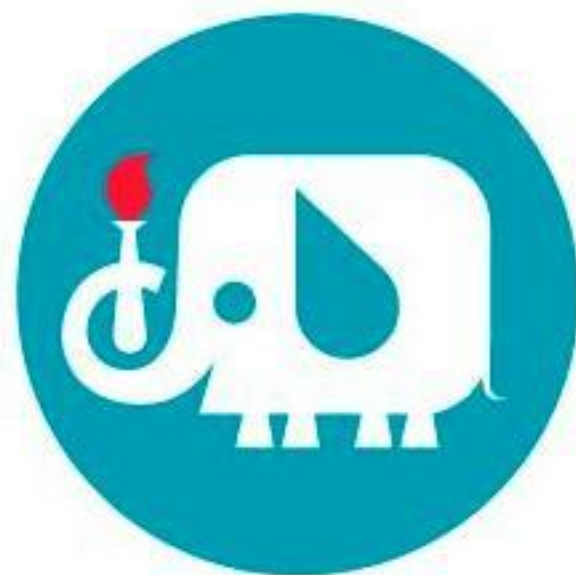
# ХУДОЖЕСТВЕННЫЕ ВКЛЮЧЕНИЯ



## Парк Горького



# ЗАМЕЩЕНИЕ ФОРМЫ



HEARTW<sup>o</sup>RK

AN ART BENEFIT FOR TARGET HOUSE

# СИНТАКСИЧЕСКАЯ РАЗБИВКА

**DIGITAL**  
БЕЗ СИЛИКОНА  
**A**

ЭМОЦИИ?



Pulse



DIGITAL  
БЕЗ СИЛИКОНА

Что если логотип — это человек?  
Как вы опишете эти логотипы, в одном тезисе?



CoSSA



RDA  
■■■■  
■■■■  
■■■■

# ЭМОЦИИ?



Как будто сам себя перебивает



Размашистый



Он постоянно меняет походки



Держит руки при себе

# УПРАЖНЕНИЕ

