

**Муниципальная автономная организация дополнительного образования
«Детская школа искусств» г.Емва**

ДЕКОРАТИВНЫЙ НАТЮРМОРТ « КОМИ МОТИВ »

Презентация по учебному предмету

«Композиция станковая» 4 класс Художественного отделения.

**Преподаватель Художественного отделения MAO ДО « ДШИ » г.
Емва Потеряхина Ю.Ю.**



ЦЕЛИ И ЗАДАЧИ

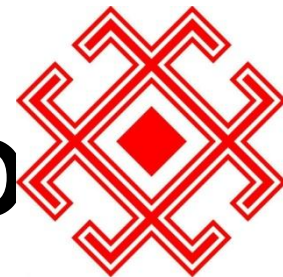
Цель : Воспитывать любовь и живой интерес к культуре и народному искусству Коми народа через изучение предметов народного творчества. Развивать творческие способности учащихся.

Задачи:

- 1. Познакомиться с традиционными предметами быта народа Коми .**
- 2. Составить композицию натюрморта из предложенных предметов.**
- 3. Выполнить натюрморт используя приёмы декоративного изображения в заданной цветовой гамме с ограничением цветовой палитры.**



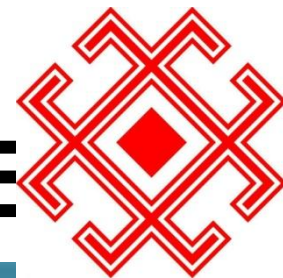
ДЕКОРАТИВНЫЙ НАТЮРМО



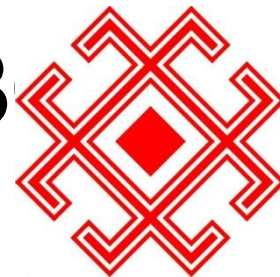
В декоративной композиции важную роль играет то, насколько творчески художник может переработать окружающую действительность, внести в нее свои индивидуальные оттенки, мысли, чувства. Это называется стилизацией. В процессе работы над стилизацией происходит обобщение изображаемых предметов с помощью ряда условных приемов изменения формы, объемных и цветовых отношений.

Создание декоративного натюрморта – это процесс стилизации и обобщения формы предметов, с одновременным выявлением наиболее характерных черт, а также активное наполнение изображения декоративными элементами.

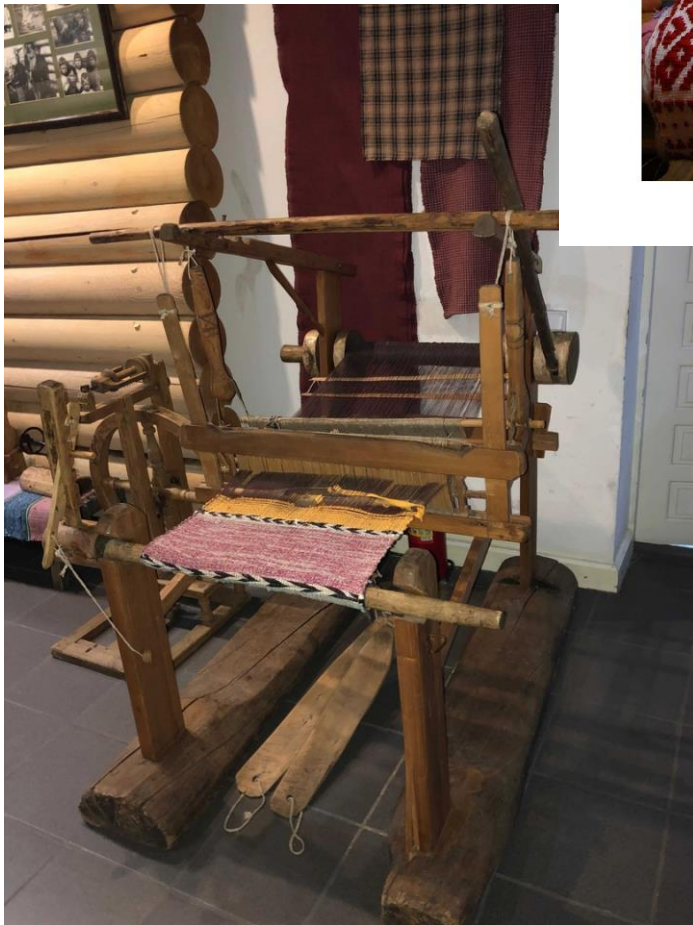
ПРЕДЛАГАЕМЫЕ ПРЕДМЕ



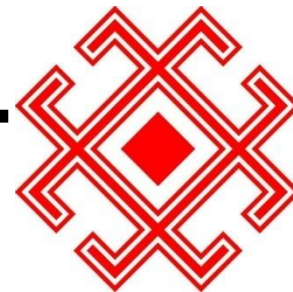
УЗОРНОЕ ТКАЧЕСТВО



Распространённым видом рукоделия коми было ткачество. На ткацком стане ткали холсты, пестрядь, мешковину, браные полотенца. Материалом были лен и конопля. Пестрядь (холст в клетку) использовалась для пошива мужских и женских рубах, сарафанов, детской одежды. Избу украшали домотканые пёстрые дорожки, которые ткали из разноцветного лоскута по льняной основе. Самыми нарядными были браные полотенца, с узорами красного цвета. Полотенца дарили к рождению ребёнка, к свадьбе, и освящали последний путь человека на земле. Техника узорного ткачества чрезвычайно разнообразна: на станке, без ткацкого станка — на дощечках, на бердечке, на ниту.



ИЗДЕЛИЯ ИЗ БЕРЕСТА



Одним из самых любимых и используемых материалов была береста (**сюмӧд**). Легкая, красивая, эластичная, водонепроницаемая, она была незаменима в крестьянском быту. Из нее делали разнообразные предметы: корзинки (**сюмӧд чуманьяс**), кузовки (**пестерьяс**), туеса (**туисьяс**), вёдра (**ведраяс**), дорожные солонки (**сов дозьяс**). В берестяных солонках с деревянной пробкой хранили соль при работах в поле, во время промысла.

Туес (**туис**) - был цилиндрической формы. Такие сосуды делали разных размеров и объемов от одного литра до нескольких ведер. Украшали туеса ажурной резьбой, изредка расписывали. В них хранили жидкости, сыпучие продукты, ягоды. В туеске горячая вода долго не остывала, а квас и вода в нем долго оставались холодными. Молочные продукты не портились даже в жару, так как береста надежно защищает от перегрева благодаря множеству тончайших слоев, не пропускающих влагу и воздух. Многослойность создает внутри эффект термоса.



ДЕРЕВЯННАЯ И ГЛИНЯННАЯ ПОСУДА

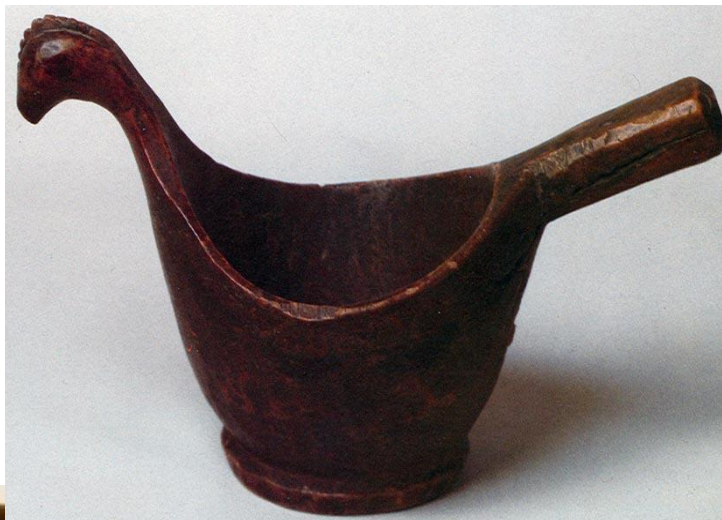
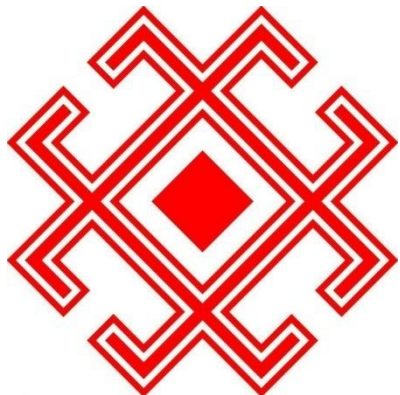


Деревянной была значительная часть посуды: долблёная, плетёная и бондарная.

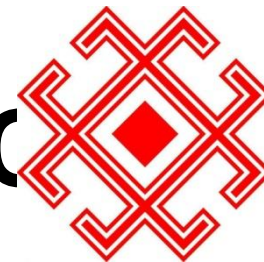
Долблёная посуда была удобна и надёжна в обиходе. Посуду резали мужчины ручным способом, т.к. не было станков. Самыми известными были солонки – утки (сов доз) вырезанные из КАПА – берёзового нароста.

Из дерева вырезали ковши «кош» разных размеров. Большие ковши были ёмкостью до 2 вёдер. В них подавали напитки на праздничный стол. Ковши маленького размера использовались для питья.

Изготовлением глиняной посуды занимались, в основном, женщины. Материалом служила обычно местная глина. Лепили сосуды без гончарного круга на небольшой тонкой доске. Обжигали на горячих углях в печи, а затем раскаленный докрасна сосуд погружали в сусло или квас. Из глины лепили крынки для молока – «йов доз», горшки для хранения сметаны, творога – «кашник», плоские (широкие сосуды) – «тасьті», сковородки – «латка». Для приготовления рыбы делали овальную сковороду – «чери-латка». Даже были глиняные чайники.



ЗАДАНИЕ ДЛЯ УЧАЩИХСЯ



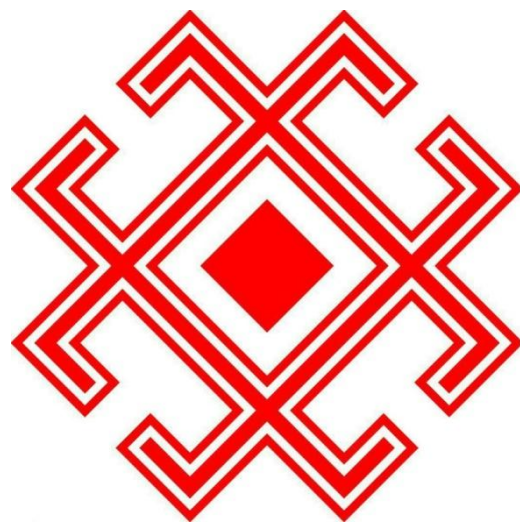
Составить и выполнить композицию натюрморта из предложенных предметов народного быта. Формат А3 , материал гуашь.

Использовать в работе приёмы декоративного изображения .

Использовать ограниченную цветовую палитру , три-четыре цвета (чёрный , белый ,коричневый , красный)



ВЫСТАВКА РАБОТ УЧАЩИХСЯ

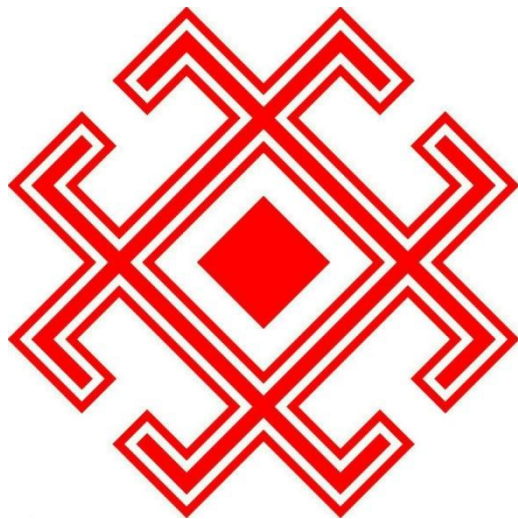




Бабаева Сабина

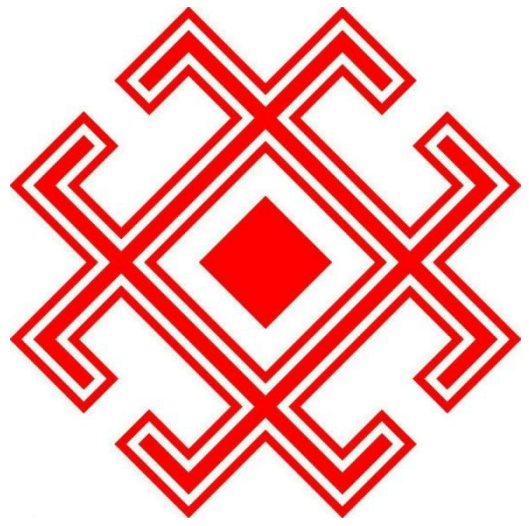


Королева Виктория





Фурман Вероника



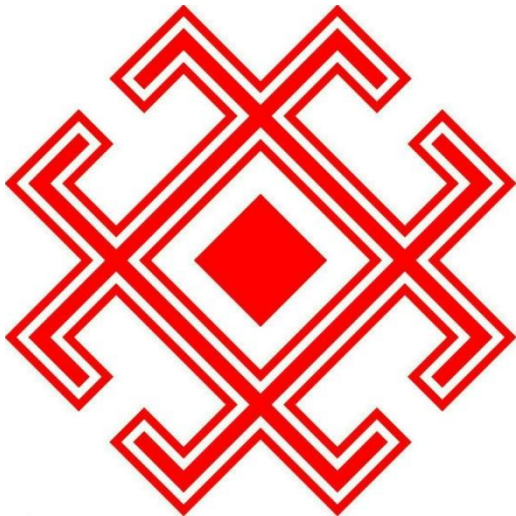
Канева Алина

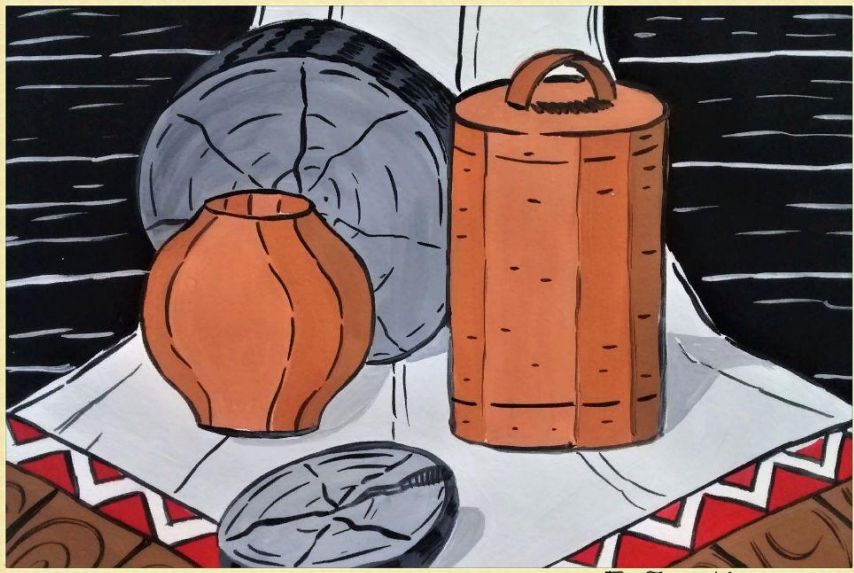


Павловская Ксения



Морозова Карина

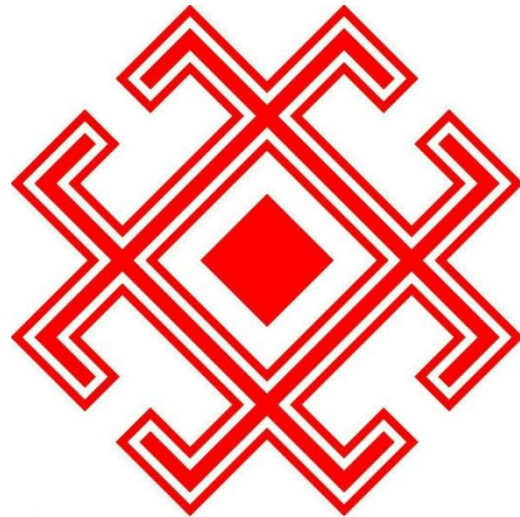


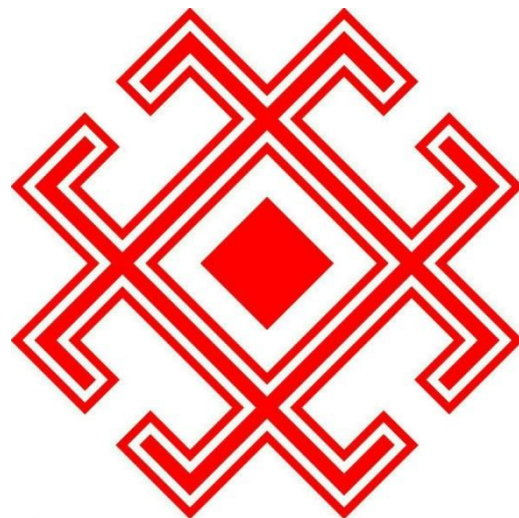


Губар Ульяна



Мойсеев Егор





**СПАСИБО ЗА
ВНИМАНИЕ !**

