

Методы ограничения токов короткого замыкания в системе собственных нужд электрических станций

Выполнил:
Шарифуллин Ф.Р.

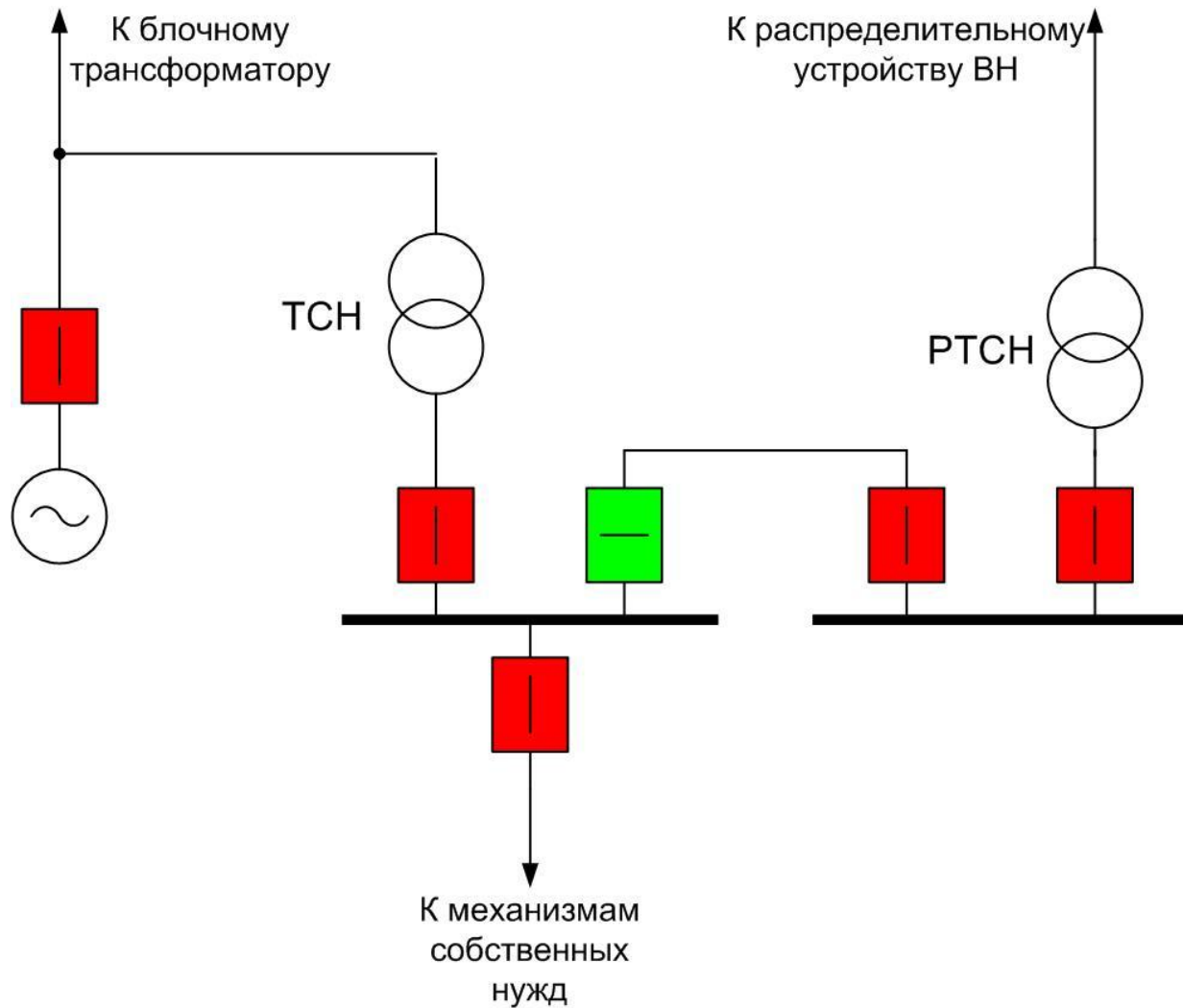
Группа:
ЗЭ-1-15

Проверил:
Балобанов Р.Н.

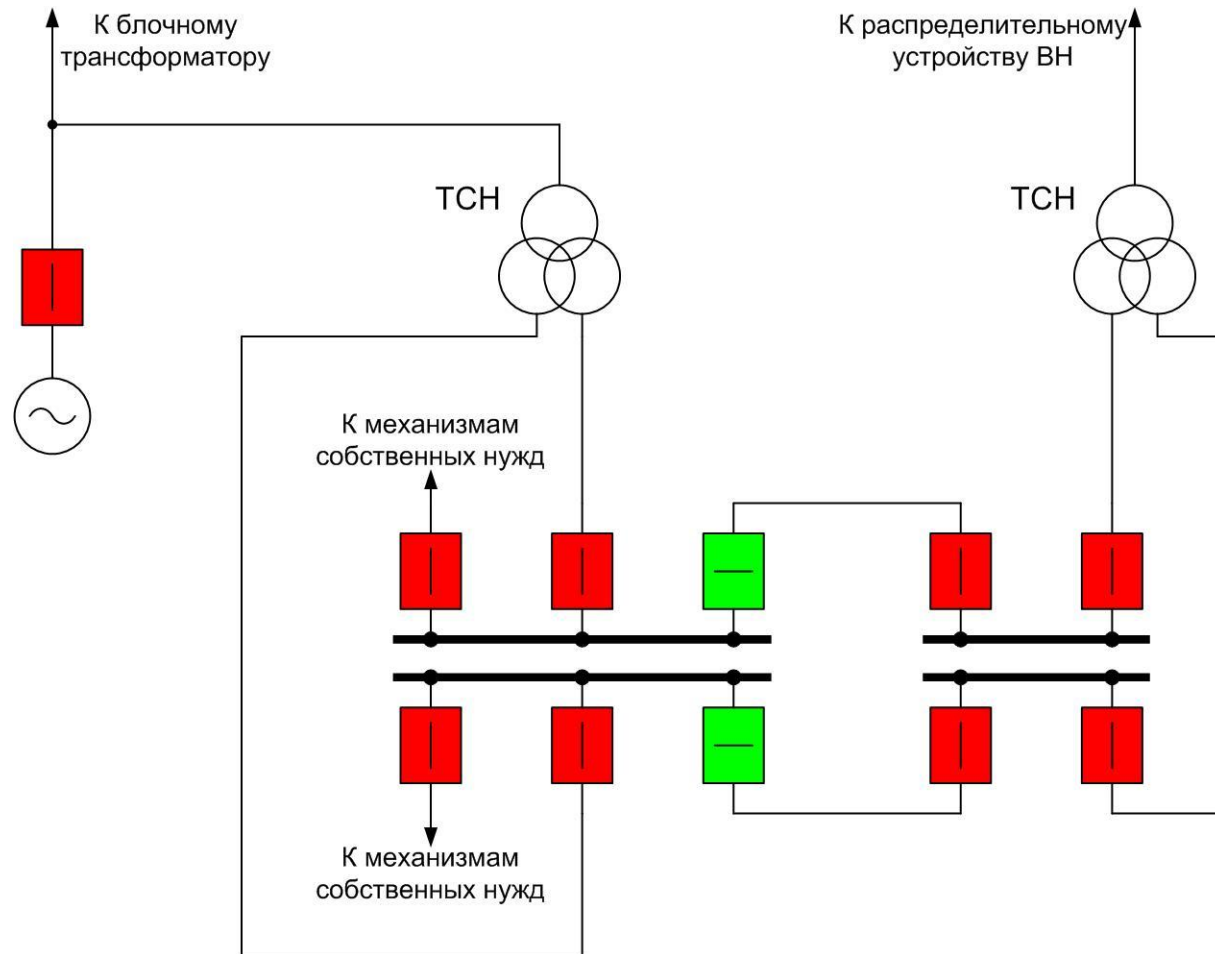
Наиболее эффективные методы ограничения токов КЗ в системе собственных нужд э/с

- Секционирование (деление) сети;
- Применение трансформаторов с расщепленными обмотками;
- Применение токоограничивающих реакторов

Секционирование (деление) сети



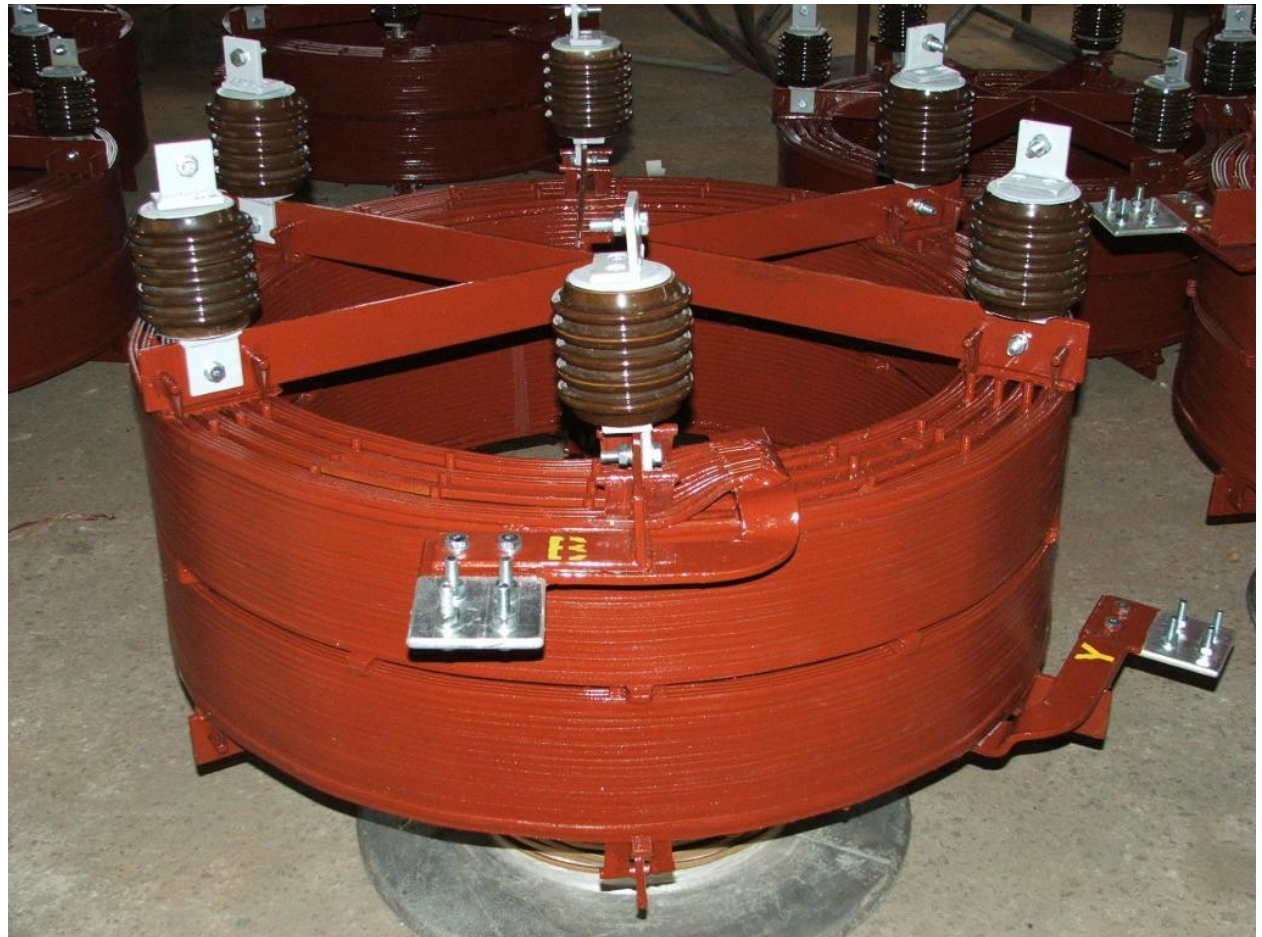
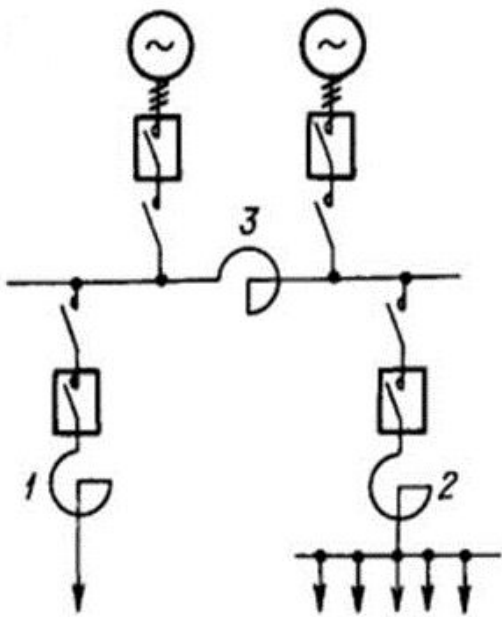
Применение трансформаторов с расщепленными обмотками



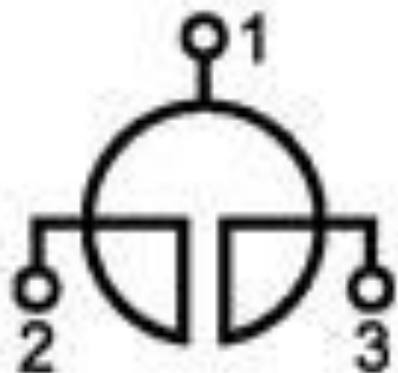
Применение токоограничивающих реакторов

- Одинарные;
- Сдвоенные;
- Реактор со сверхпроводником.

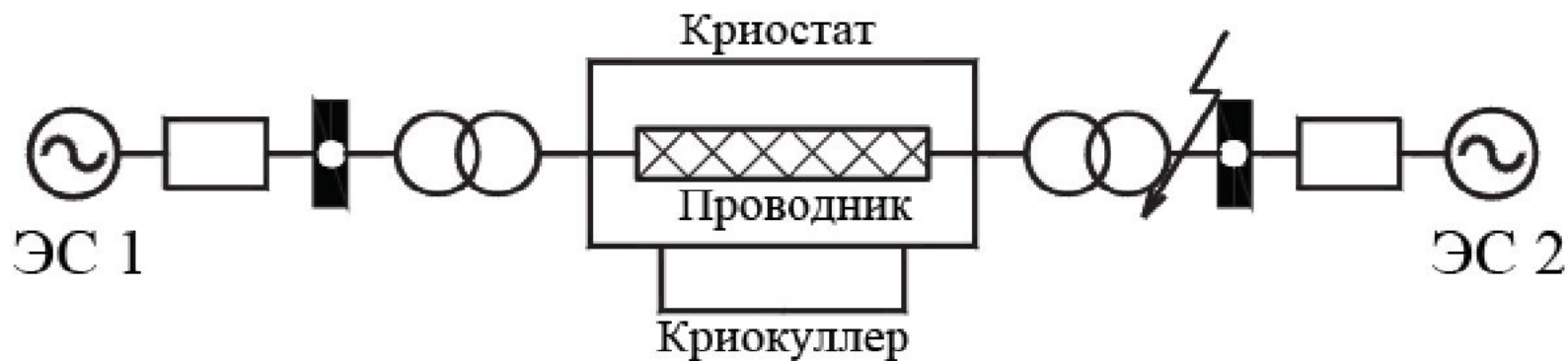
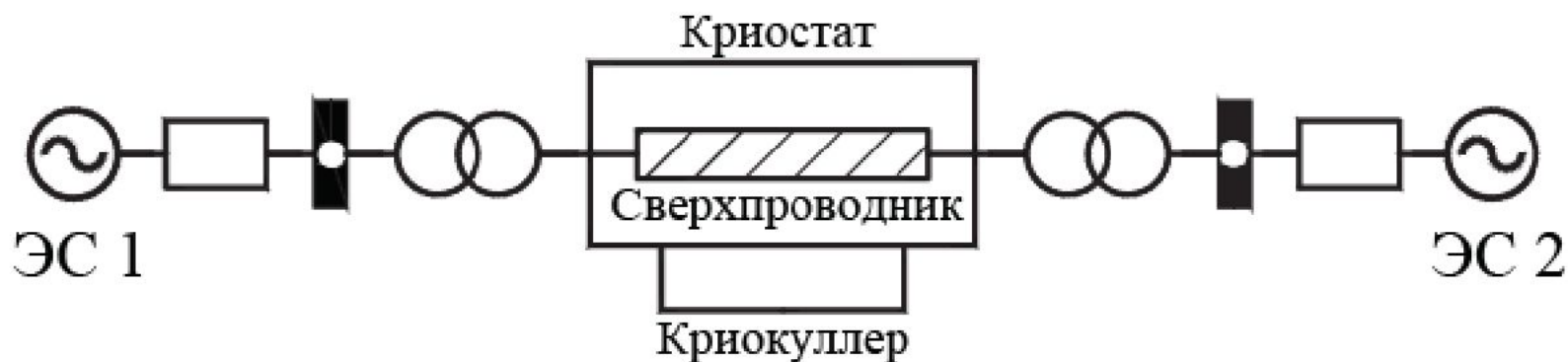
Одinarные реакторы



Сдвоенные реакторы



Реактор со сверхпроводником





Спасибо за внимание!