

А.С. ПУШКИН "КАПИТАНСКАЯ ДОЧКА"

ДОЛГАЯ ДОРОГА К СЧАСТЬЮ...

УСЛОВНЫЕ ОБОЗНАЧЕНИЯ



Путь А. С. Пушкина
на Восток и обратно



Предположительный
путь А. С. Пушкина

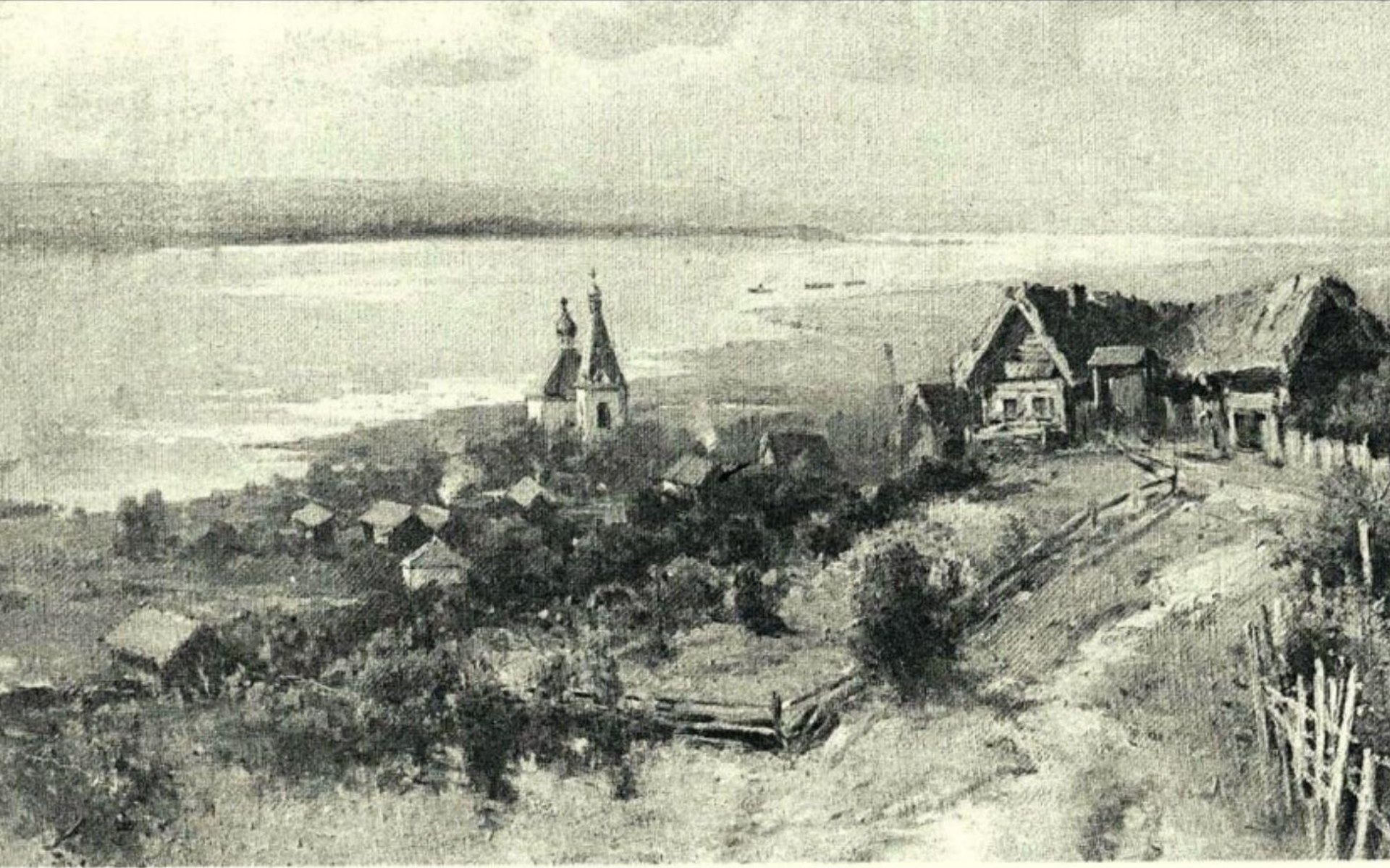


Александр Загорский



РОССИЙСКАЯ ИМПЕРИЯ В XIX В.





Симбирская деревня



Симбирск

Оренбургъ. Николаевская Ул.



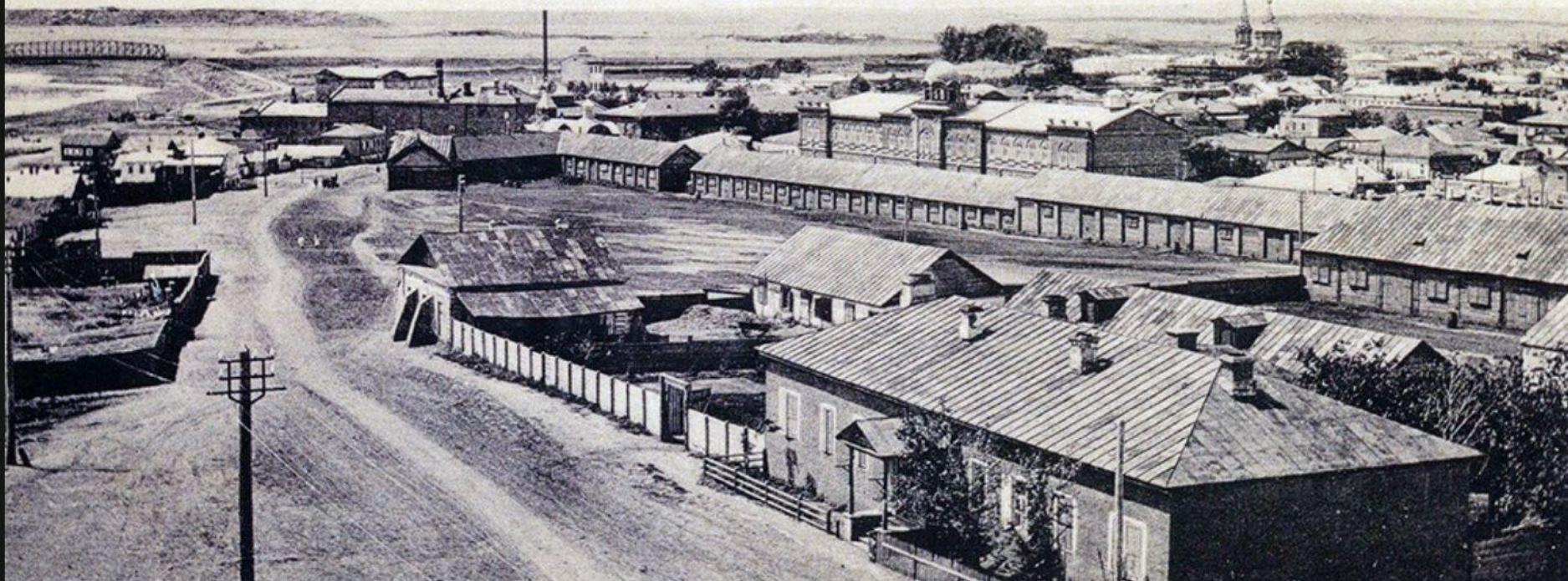
Оренбург



Белогорская крепость

Оренбургъ.

БЕРДСКАЯ СЛОБОДА
berdskasloboda.ru



Бердская крепость



A View of the Canal and of the Golluck Tower in the Garden of His Grace the Duke of Argyl at Whilton.

Vue du Canal, et de la Tour Gothique dans le Jardin de M^{rs} le Duc d'Argyl a Whilton a 4 lieues a l'ouest de Londres.

Peint par Robert Smirke en 1750. Gravé par J. B. Smith en 1751. H. 10. l. 10. 1/2. Paris chez M. de la Harpe.

W. B. Smith del. & sculp.

Царское село под Санкт-Петербургом

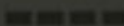
Домашнее задание

Написать эссе на тему «Долгая дорога к счастью». По материалам произведения А.С. Пушкина «Капитанская дочка». Готовые работы прикрепить в группе вконтакте.

Условные обозначения



Путь А. С. Пушкина
на Восток и обратно



Предположительный
путь А. С. Пушкина