

НОТНЫЕ ЗНАКИ-



-графическое
обозначение
звука музыкального
произведения, один
из основных
символов
современной музык
альной нотации.

СКРИПИЧНЫЙ КЛЮЧ

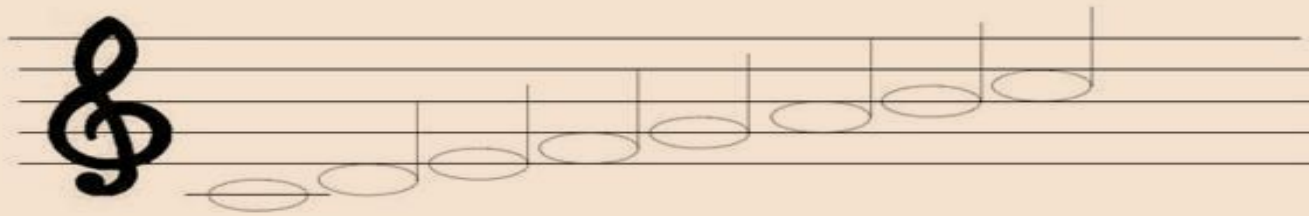


Басовый ключ



Пять нотных линеек или НОТНЫЙ СТАН

Нотный стан



Как слова записывают с помощью букв, так и музыку записывают с помощью нот. Эти полосочки - нотный стан.
На них записывают нотки. Сейчас мы посмотрим на нотки и послушаем их

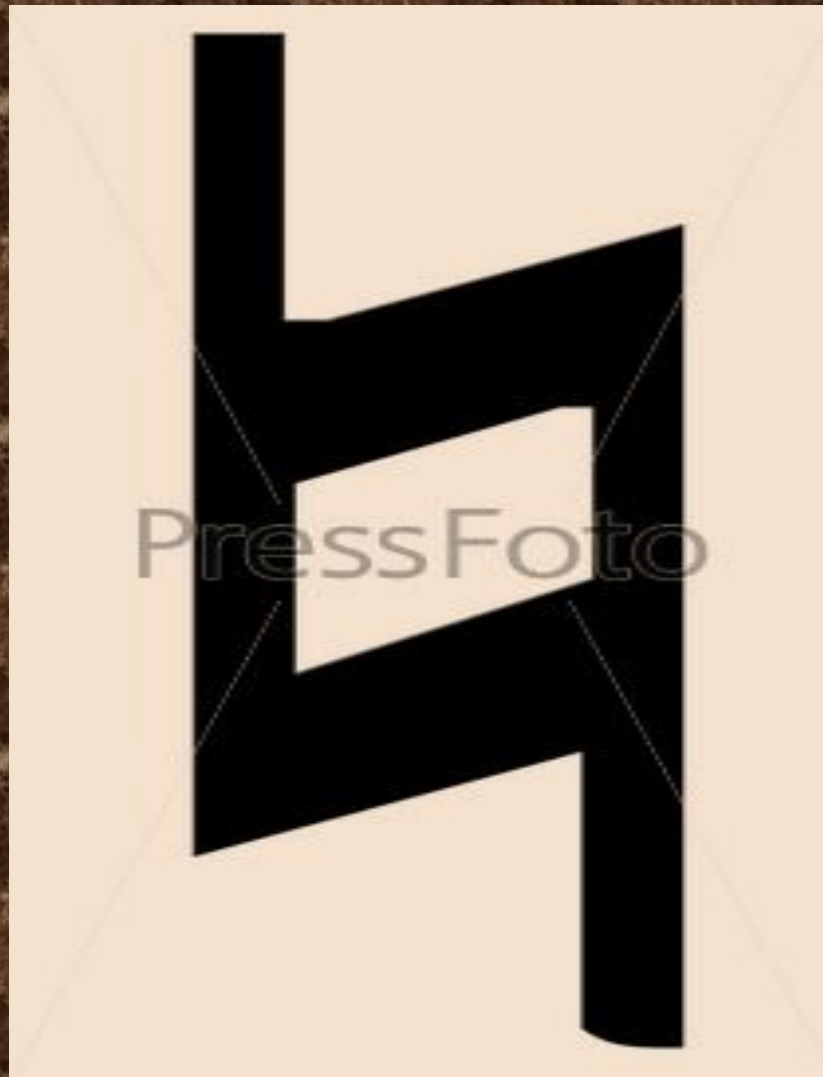
**Диез – знак повышения
ноты на пол тона.**



**Бемоль – знак понижения
ноты на пол тона**



Бекар – знак отказа



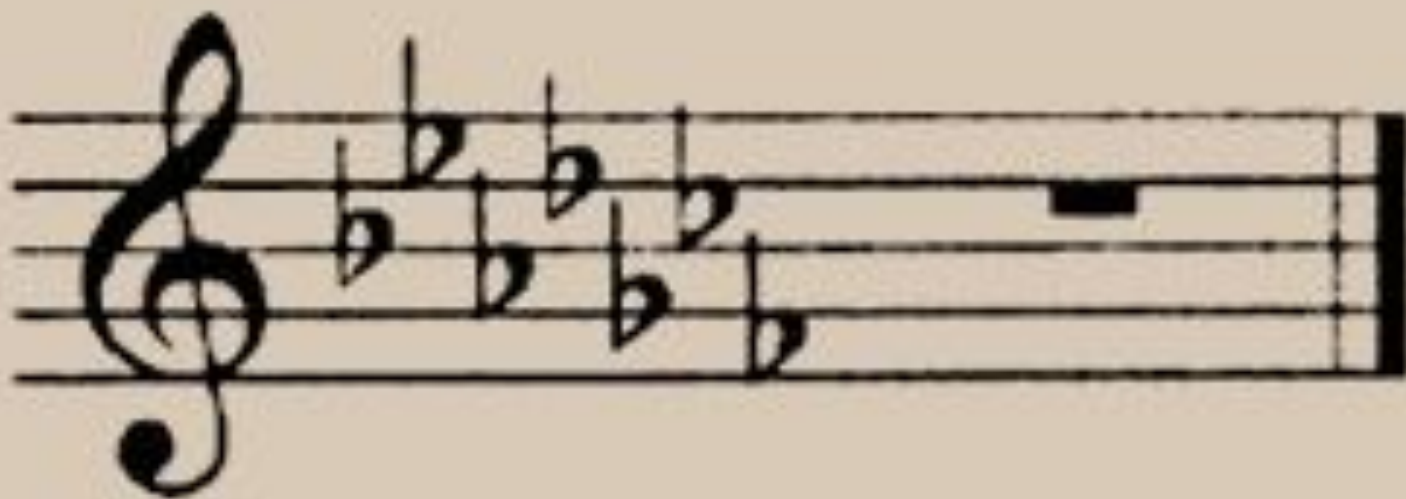
b - бемоль

bb - дубль-бемоль

□ - бекар

- диез

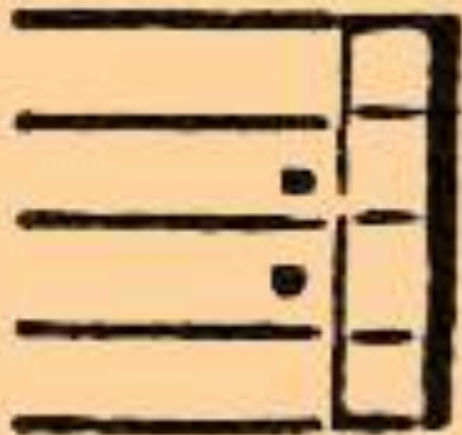
xb - дубль-диез



Размер обозначается цифрами



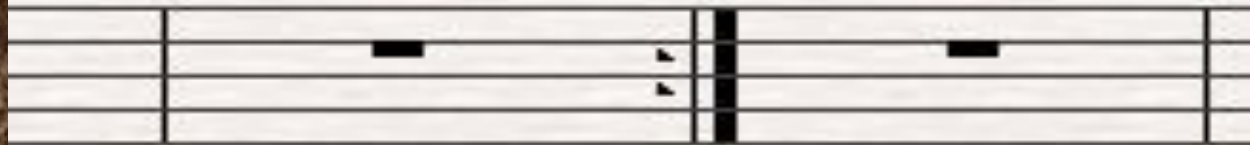
Знак повторения



или



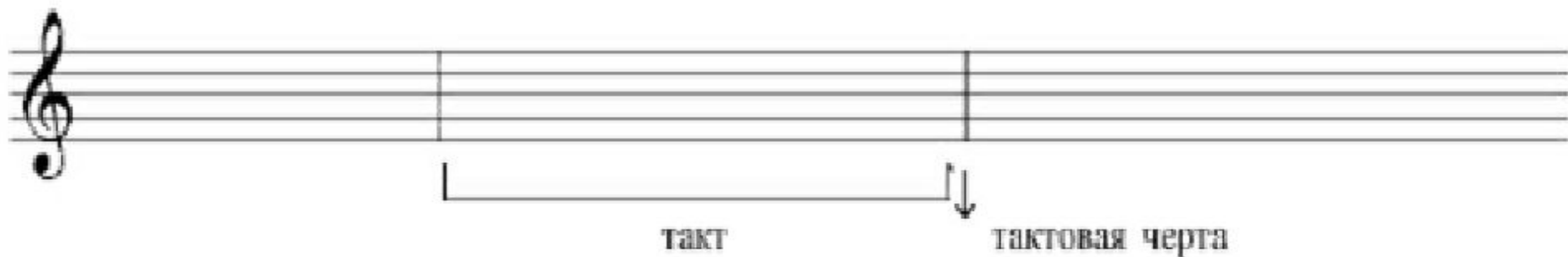
1. | 2.



1. | 2.



Тактовая черта и такт



Длительности нот

○ ЦЕЛАЯ НОТА

♩ ПОЛОВИННАЯ

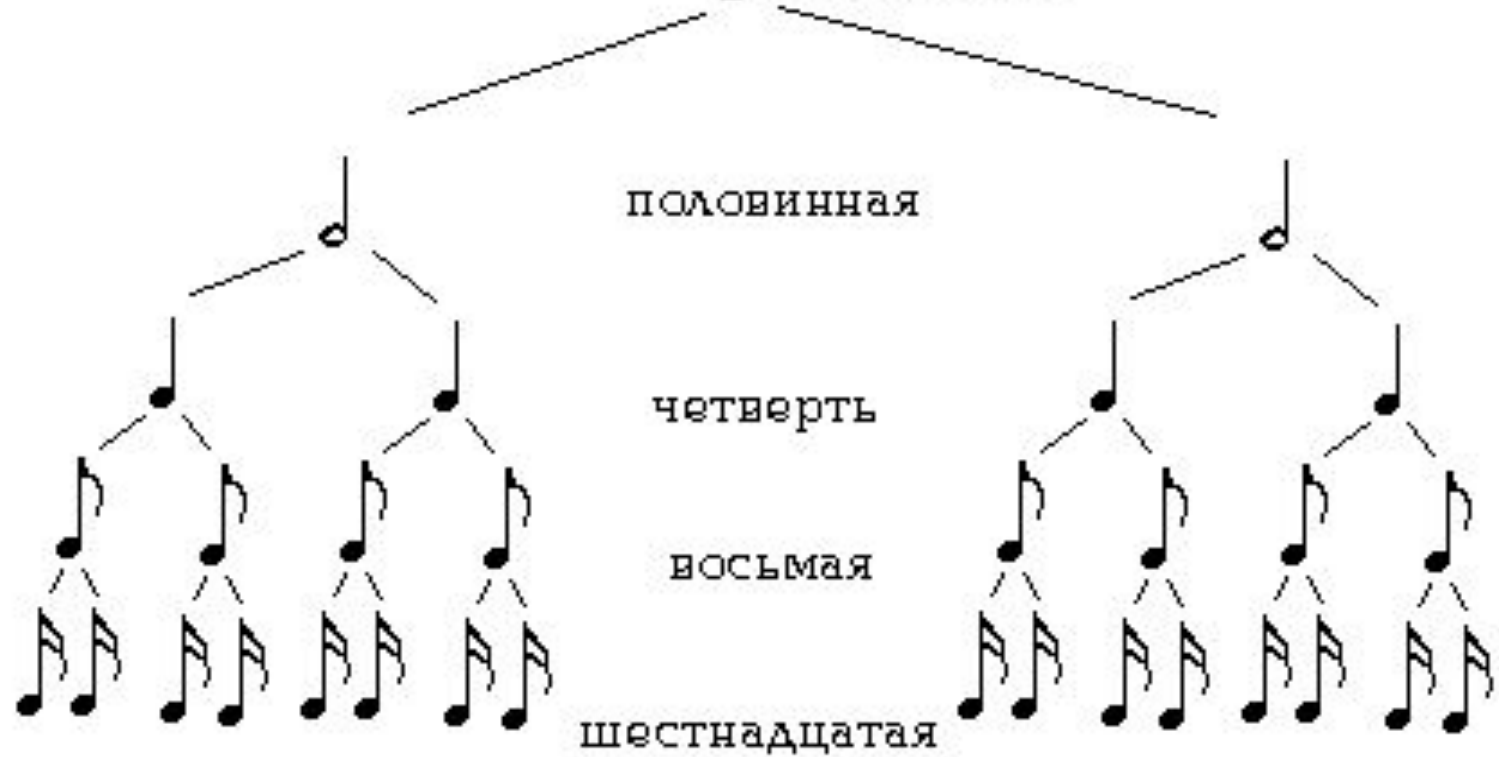
♪ ЧЕТВЕРТНАЯ

♫ ВОСЬМАЯ

и так далее... Добавляя флажки.



Целая нота



$$\text{eighth} + \text{eighth} = \text{quarter}$$

$$\text{quarter} + \text{quarter} = \text{half}$$

$$\text{half} = \text{quarter} + \text{quarter}$$

$$\text{half} = \text{quarter} + \text{eighth} + \text{eighth}$$

ПАУЗЫ

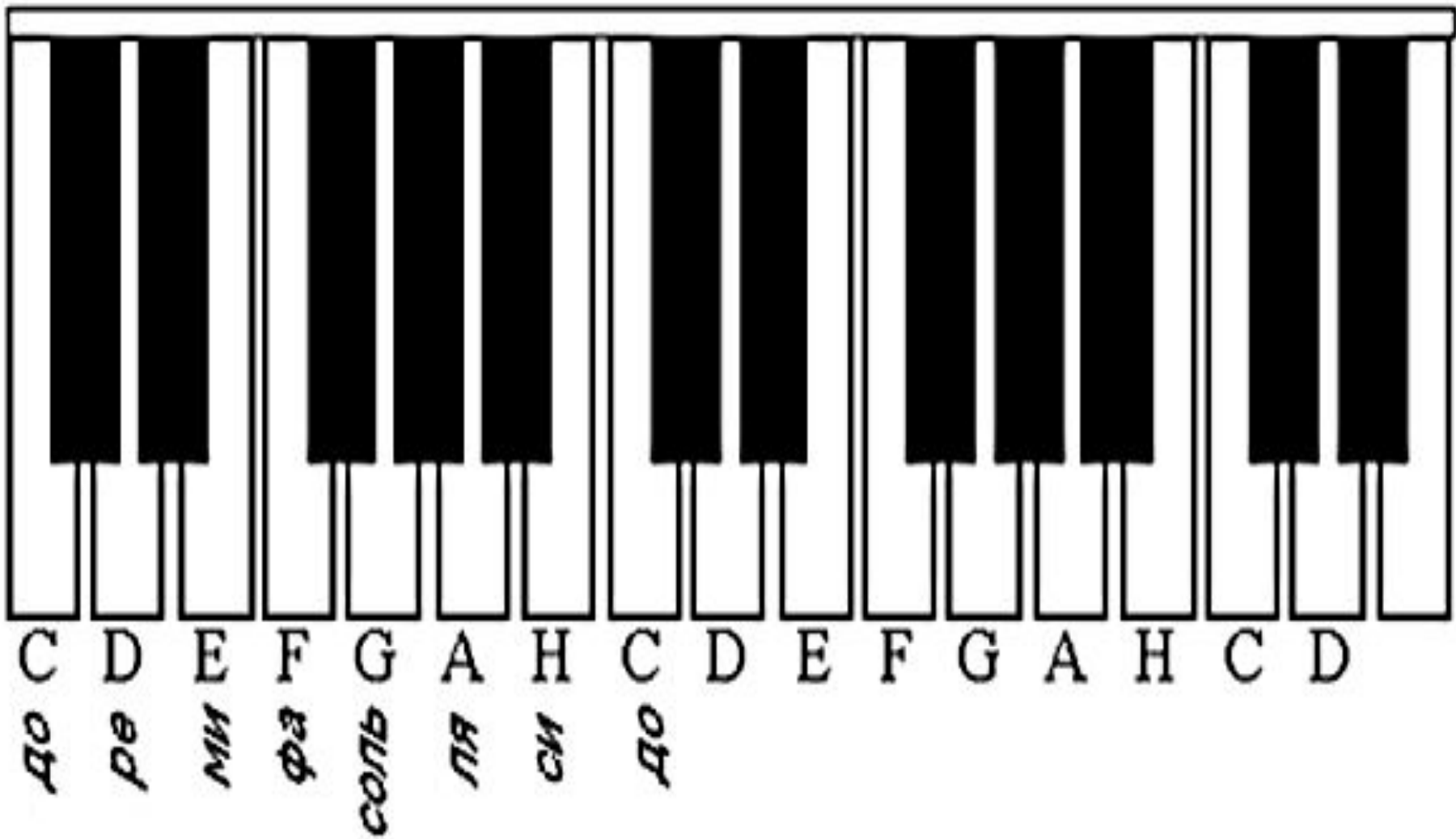


целая половинная четвертная восьмая шестнадцатая

До Ре Ми Фа Соль Ля Си До Ре Ми Фа Соль Ля

ноты одинаковой высоты

Ми Фа Соль Ля Си До Ре Ми Фа Соль Ля Си До



С D E F G A H C D E F G A H C D
До ре ми фа соль ля си До

