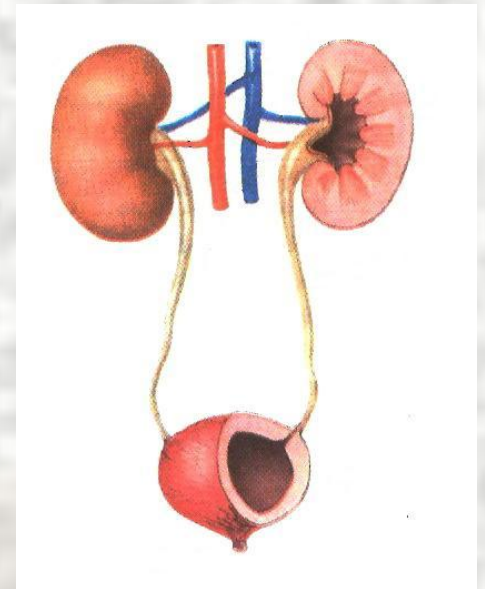
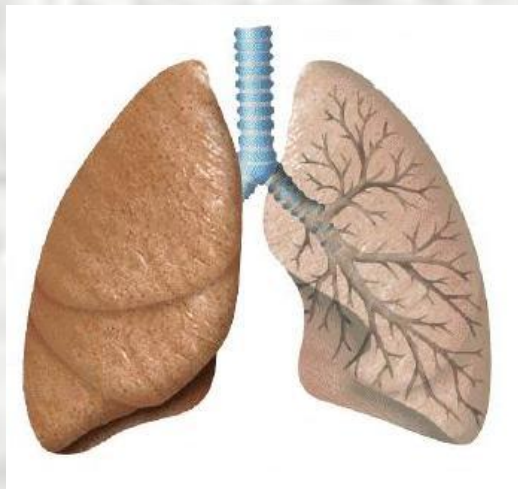


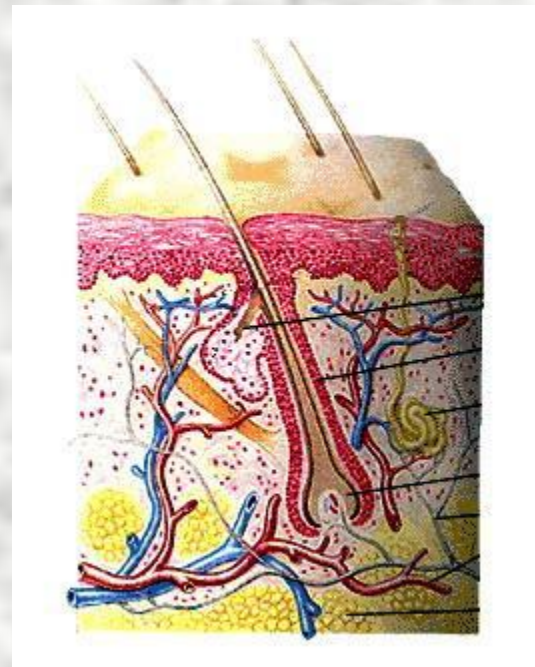
Выделение



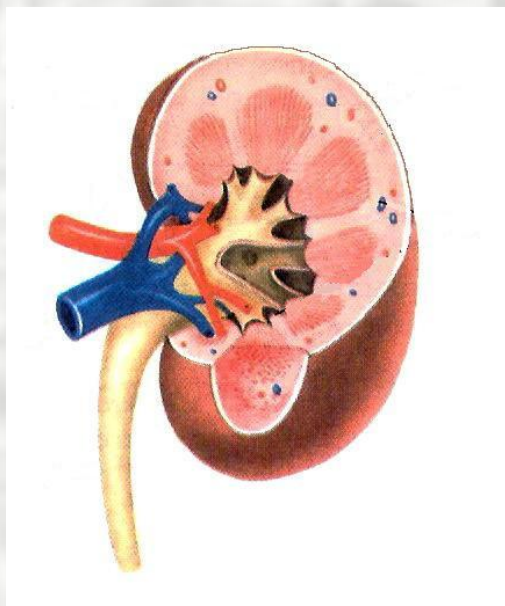
Органы, осуществляющие выделение



Легкие



Кожа

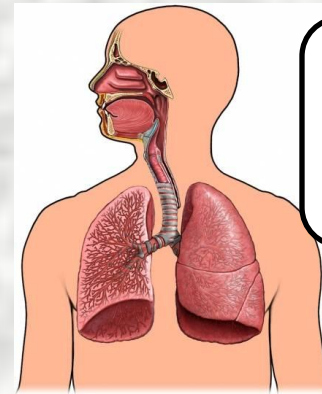


Почки

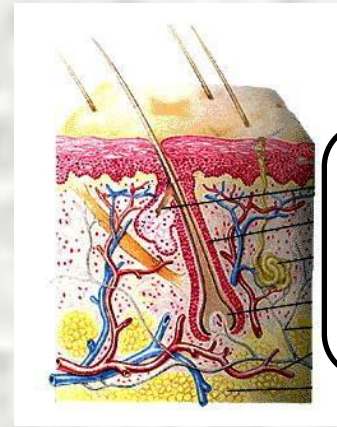
Обеспечение выделения на разных уровнях



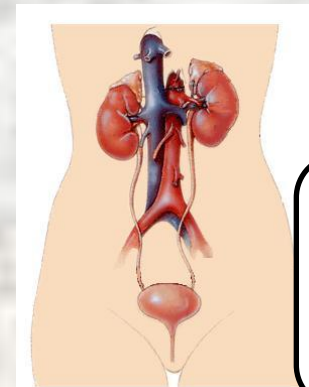
Нейро-гуморальная регуляция



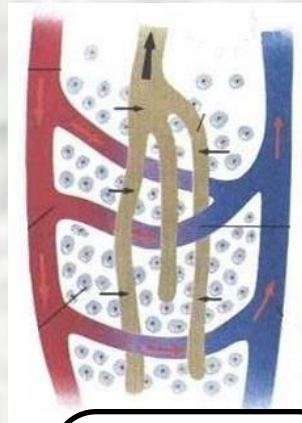
Удаление CO_2



Удаление жидких продуктов метаболизма



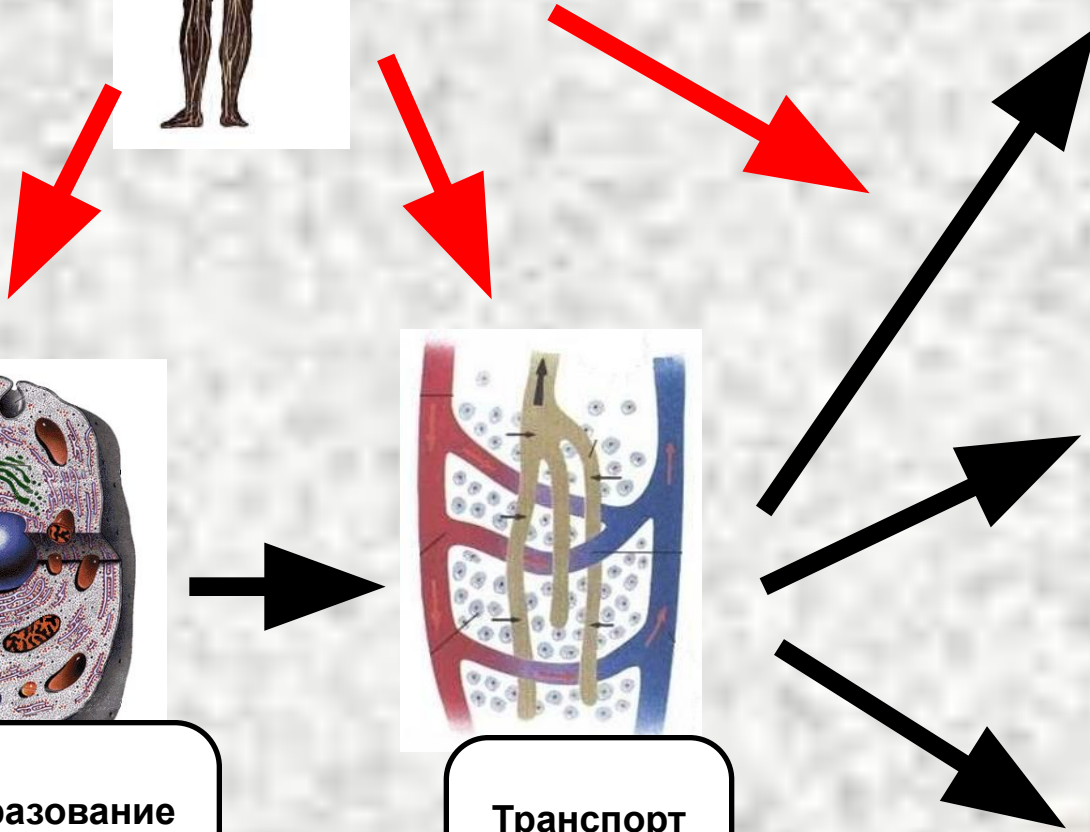
Удаление жидких продуктов метаболизма



Транспорт веществ кровью



Образование продуктов метаболизма



Мочевыделительная система

Почки



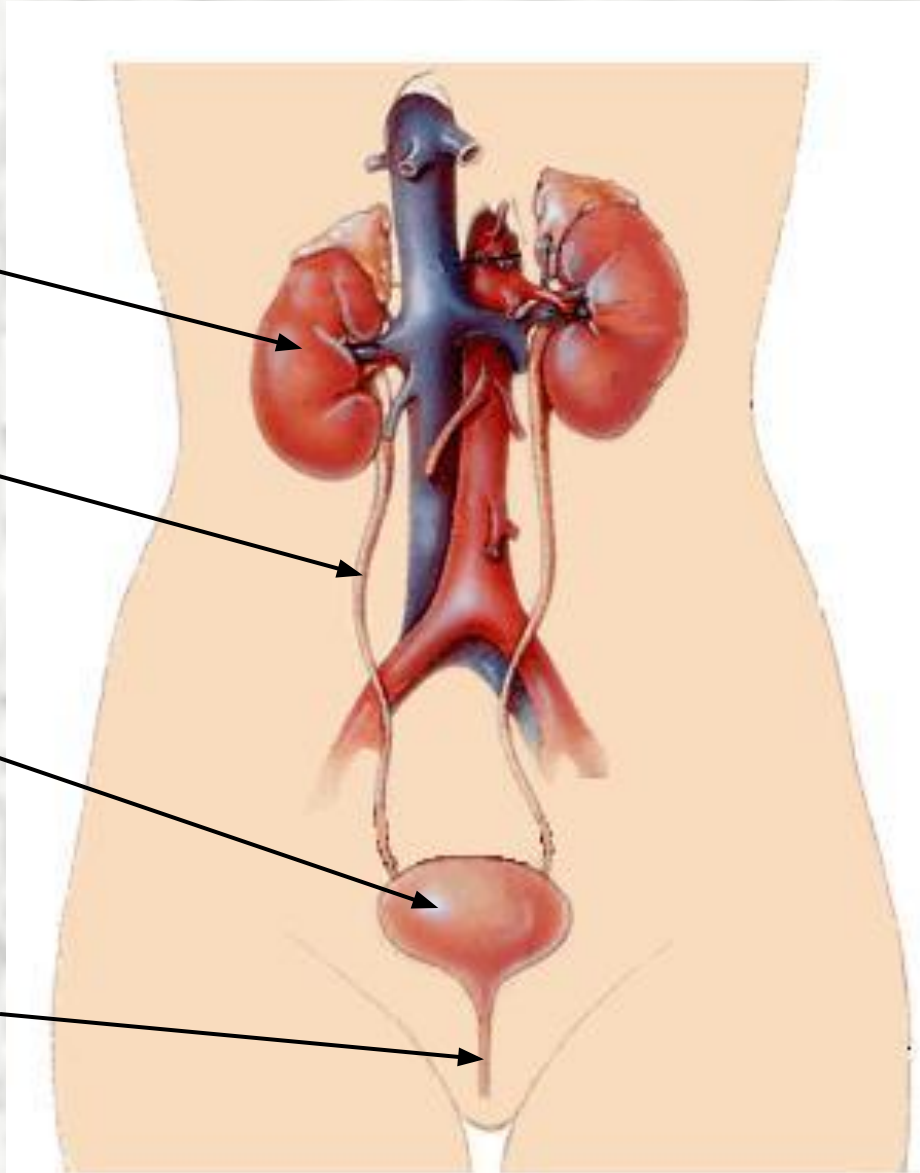
Мочеточники



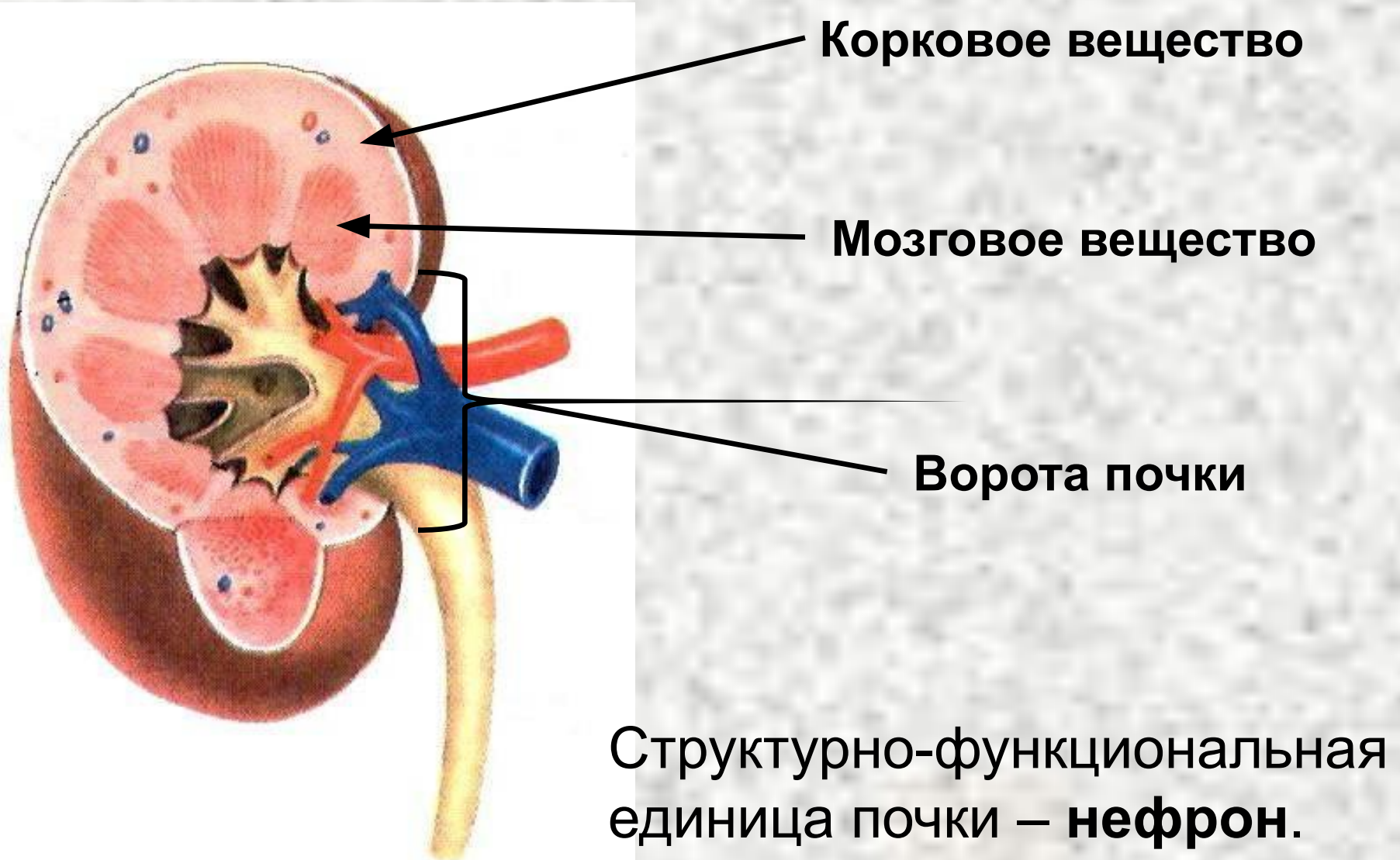
Мочевой пузырь



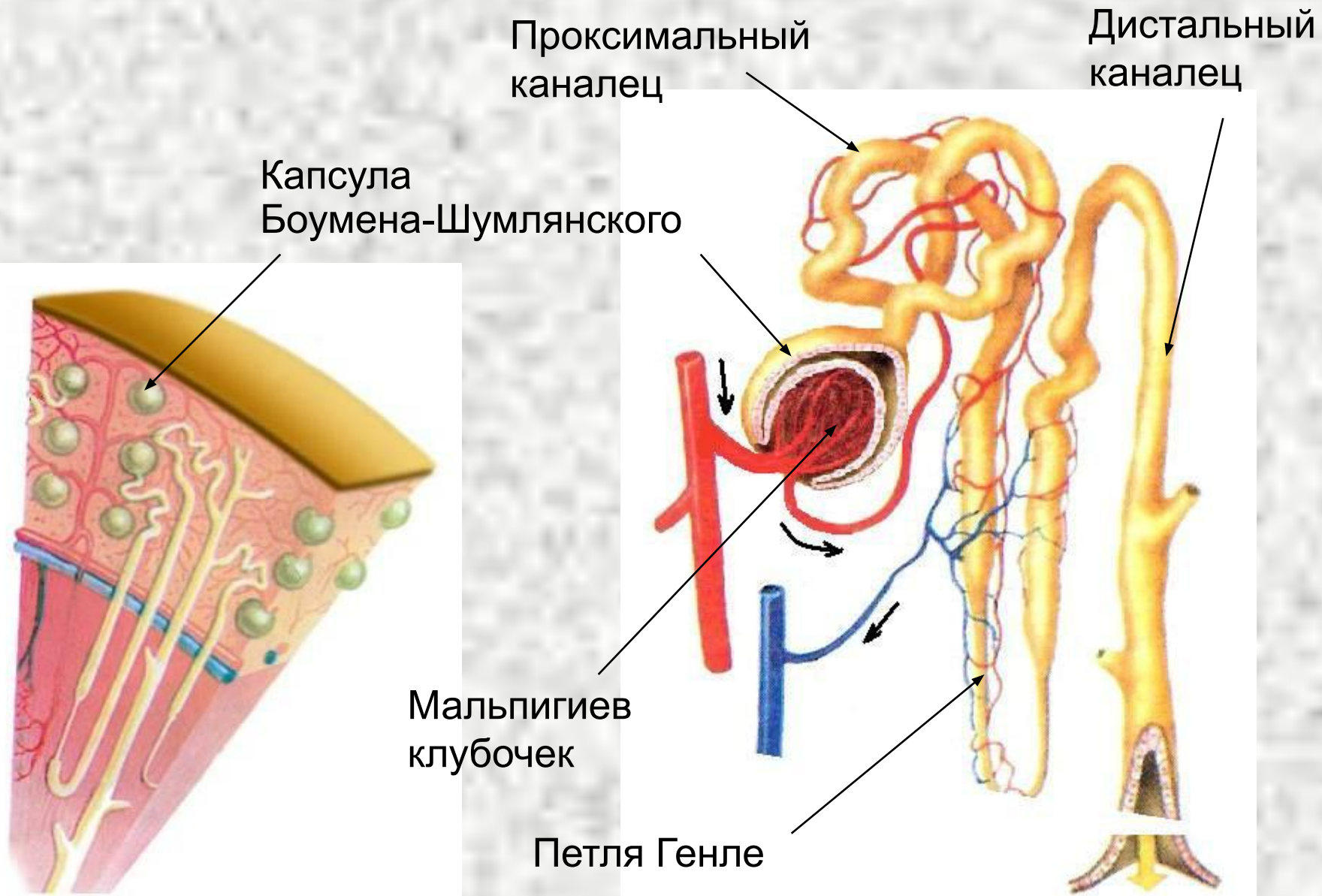
**Мочеиспускательный
канал**



Строение почки



Строение нефрона



Мочевыводящие пути

Малые чашки

Большая чашка

Почечная лоханка

