

**Лучевые исследования
при заболеваниях
печени, желчевыводящих
путей, поджелудочной
железы**

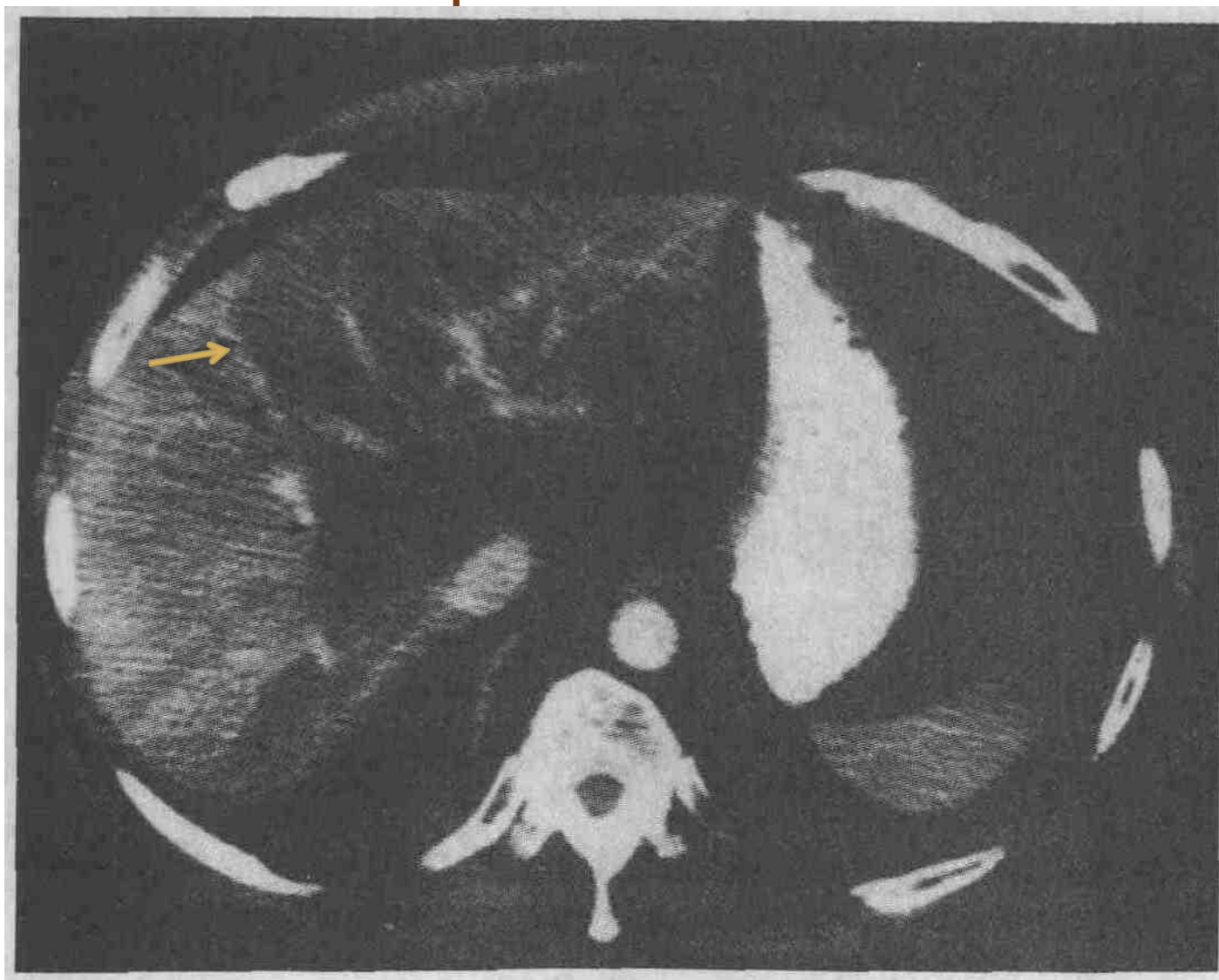
Компьютерная томограмма с контрастированием у больного с жировой печенью. Резко снижен коэффициент поглощения паренхимы, выделяются кровеносные сосуды.

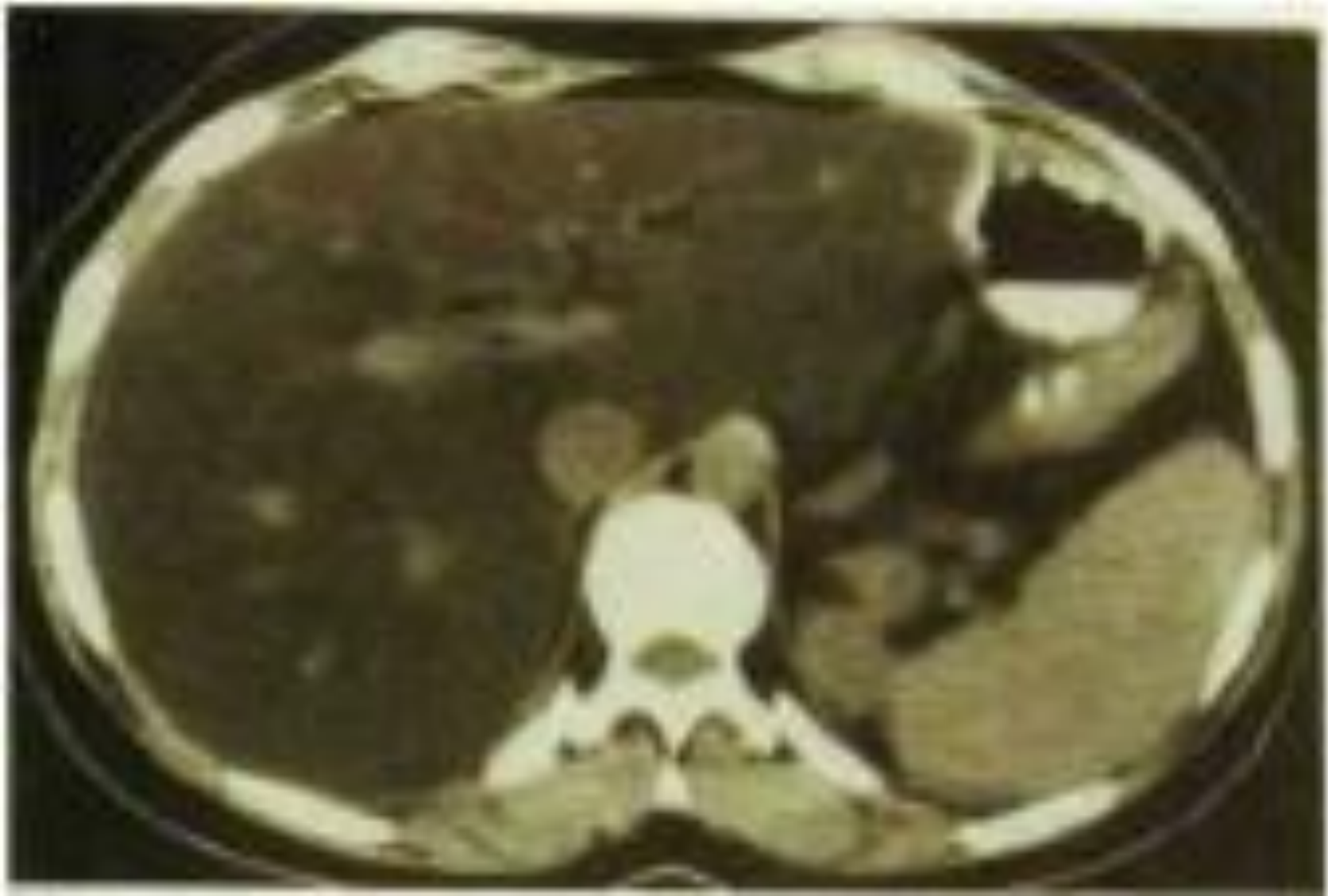


Жировая дистрофия печени



Компьютерная томограмма печени. Жировой гепатоз





13
mm

17 Mar 104 13:38 12
ELSCINT CT TWIN
120kV, 166mA
SC 430mm
SW 5.5mm
ST 15
21



5.0
10.0
15.0
20.0
25.0
30.0
35.0
40.0
45.0
50.0
55.0
60.0
65.0
70.0
75.0
80.0
85.0
90.0
95.0
100.0

R

L

CI 389
WI 3899

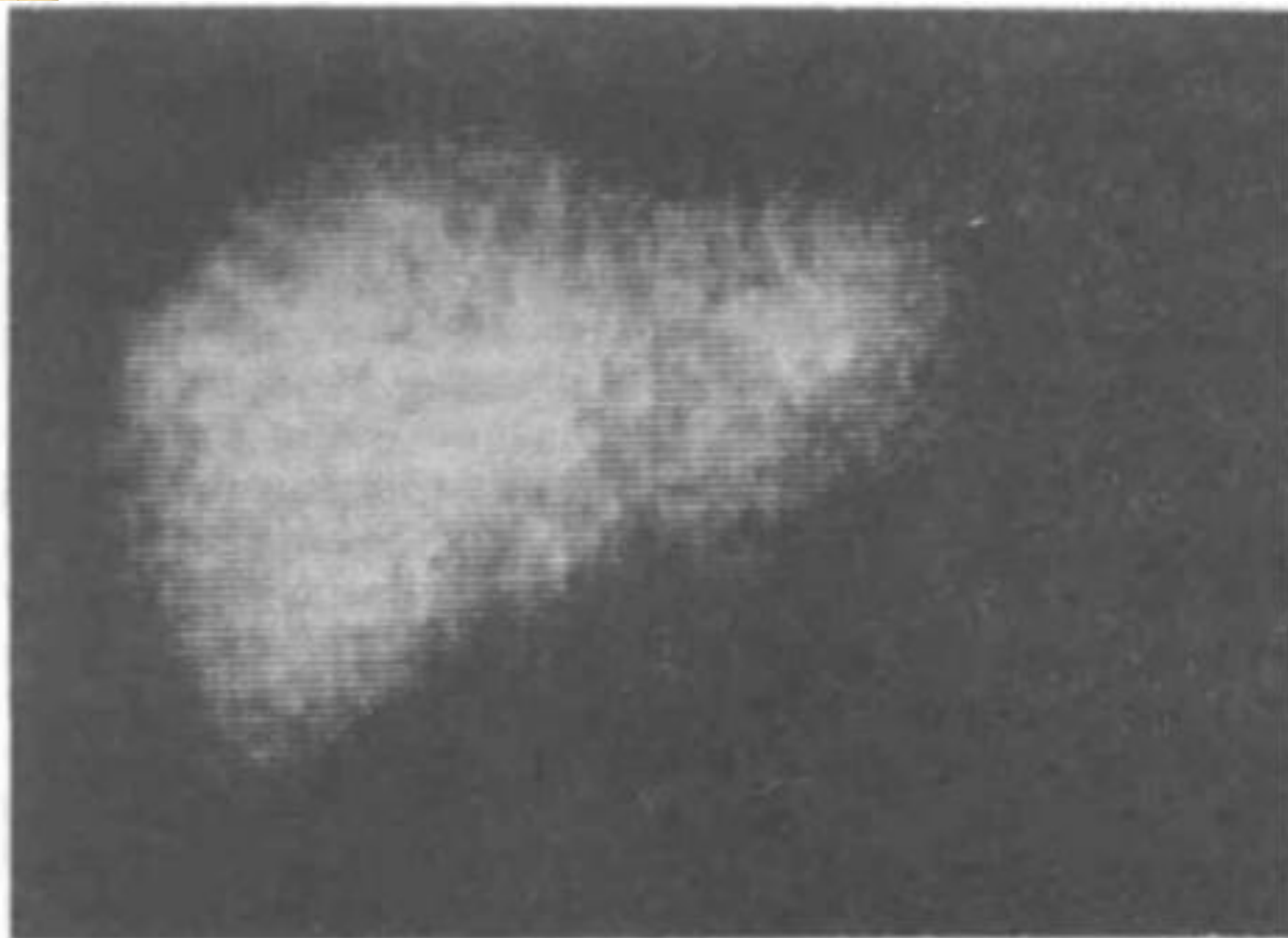


Рис. 3. Радионуклидная сцинтиграфия печени в норме (наблюдение Л. Д. Линденбратена).

Печень нормальной формы, размеров и положения. Накопление радионуклида удовлетворительное, распределение равномерное.