



ГАПОУ «Технический колледж
им. В.Д. Поташова»



Анализ технологии администрирования и контроля в компьютерных сетях

Выполнил: Даминов Булат Ильядрович
Специальность: 09.02.02 Компьютерные сети
Руководитель: Ильшат Зайтунович Вильданов

АКТУАЛЬНОСТЬ ВКР

Обусловлена тем фактом, что на предприятиях часто можно увидеть нестабильную версию ОС для компьютеров и серверов.

ЦЕЛЬ И ЗАДАЧИ ВКР

Целью работы является анализ администрирования и контроль компьютерной сети.

Для реализации необходимо выполнить следующие задачи:

- рассмотреть понятие администрирования и контроль в компьютерных сетях;
- построить схему компьютерной сети организации;
- выявить существующие проблемы компьютерной сети;
- решить выявленные проблем.

ОБЪЕКТ, ПРЕДМЕТ И ГИПОТЕЗА ВКР

Объектом выпускной квалификационной работы является технология администрирования и контроль компьютерной сети.

Предметом выпускной квалификационной работы является технология администрирования и контроль в компьютерных сетях для предприятия ПГК "Вдоамовец".

Ожидается, что её результаты позволят повысить степень контроля компьютерной сети на предприятии.

ОРГАНИЗАЦИОННАЯ СТРУКТУРА ПГК "ВДОАМОВЕЦ"



ФИЗИЧЕСКАЯ СХЕМА КОМПЬЮТЕРНОЙ СЕТИ ОРГАНИЗАЦИИ



ВЫЯВЛЕННЫЕ ПРОБЛЕМЫ КОМПЬЮТЕРНОЙ СЕТИ

В ходе сканирования компьютерной сети были выявлены следующие проблемы:

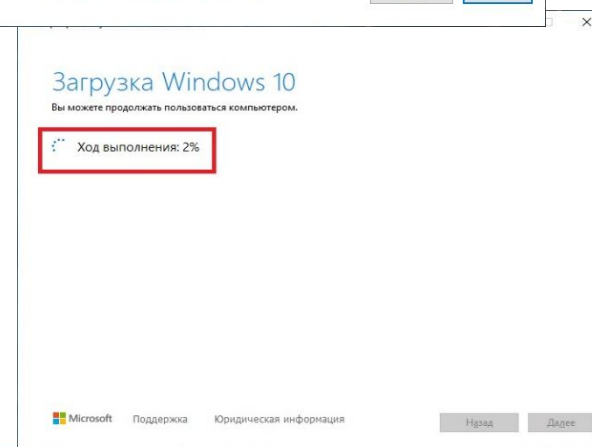
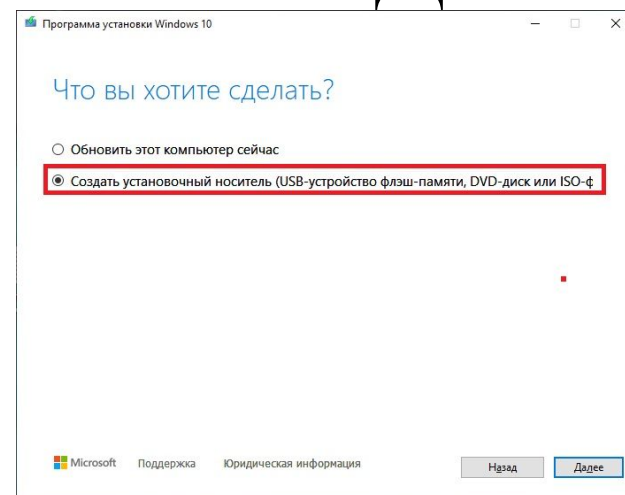
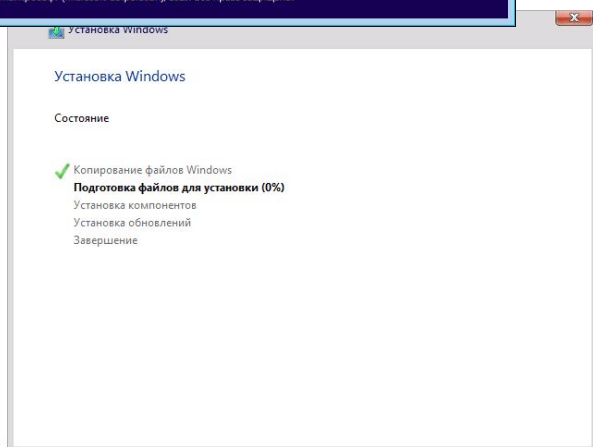
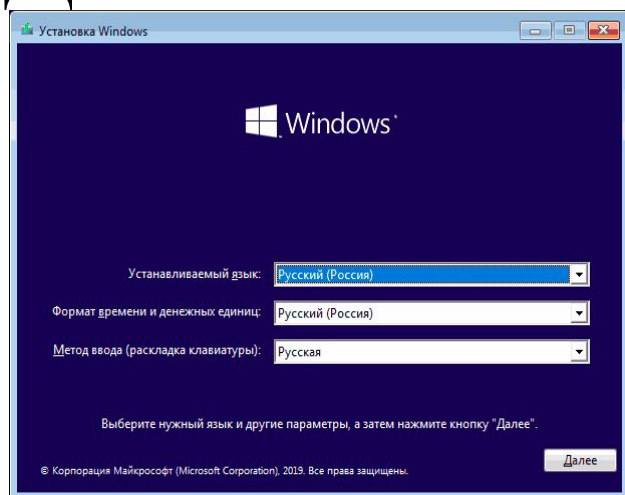
- нестабильная работа компьютеров в сети;
- не настроенный Windows Server 2016.

РЕШЕНИЕ ВЫЯВЛЕННЫХ ПРОБЛЕМ

Установка Windows 10 и создание загрузочного диска.

Установка, настройка и создание резервной копии
Windows server 2016.

УСТАНОВКА WINDOWS 10 И СОЗДАНИЕ ЗАГРУЗОЧНОГО ДИСКА



УСТАНОВКА И НАСТРОЙКА ACTIVE DIRECTORY В WINDOWS SERVER 2016

Выбор ролей сервера

Перед началом работы
Тип установки
Выбор сервера
Роли сервера
Компоненты
Подтверждение
Результаты

Выберите одну или несколько ролей для установки на этом сервере.

Роли	Описание
<input type="checkbox"/> DHCP-сервер	
<input type="checkbox"/> DNS-сервер	
<input type="checkbox"/> Hyper-V	
<input type="checkbox"/> Аттестация работоспособности устройств	
<input checked="" type="checkbox"/> Доменные службы Active Directory	Доменные службы Active Directory (AD DS) хранят сведения об объектах сети и делают их доступными ее пользователям и администраторам. С помощью контроллеров домена доменные службы Active Directory предоставляют пользователям доступ к разрешенным ресурсам в сети на основе единого входа в систему.
<input type="checkbox"/> Режим Windows Server Essentials	
<input type="checkbox"/> Служба опекуна узла	
<input type="checkbox"/> Службы Active Directory облегченного доступа	
<input type="checkbox"/> Службы MultiPoint	
<input type="checkbox"/> Службы Windows Server Update Services	
<input type="checkbox"/> Службы активации корпоративных лицензий	
<input checked="" type="checkbox"/> Службы печати и документов (Установлено 2 из 2)	
<input checked="" type="checkbox"/> Службы политики сети и доступа (Установлено)	
<input type="checkbox"/> Службы развертывания Windows	
<input type="checkbox"/> Службы сертификатов Active Directory	
<input checked="" type="checkbox"/> Службы удаленных рабочих столов (Установлено)	
<input type="checkbox"/> Службы управления правами Active Directory	
<input type="checkbox"/> Службы федерации Active Directory	

Подтверждение установки компонентов

Перед началом работы
Тип установки
Выбор сервера
Роли сервера
Компоненты
AD DS
Подтверждение
Результаты

Чтобы установить на выбранном сервере следующие роли, службы ролей или компоненты, нажмите кнопку "Установить".

Автоматический перезапуск конечного сервера, если требуется

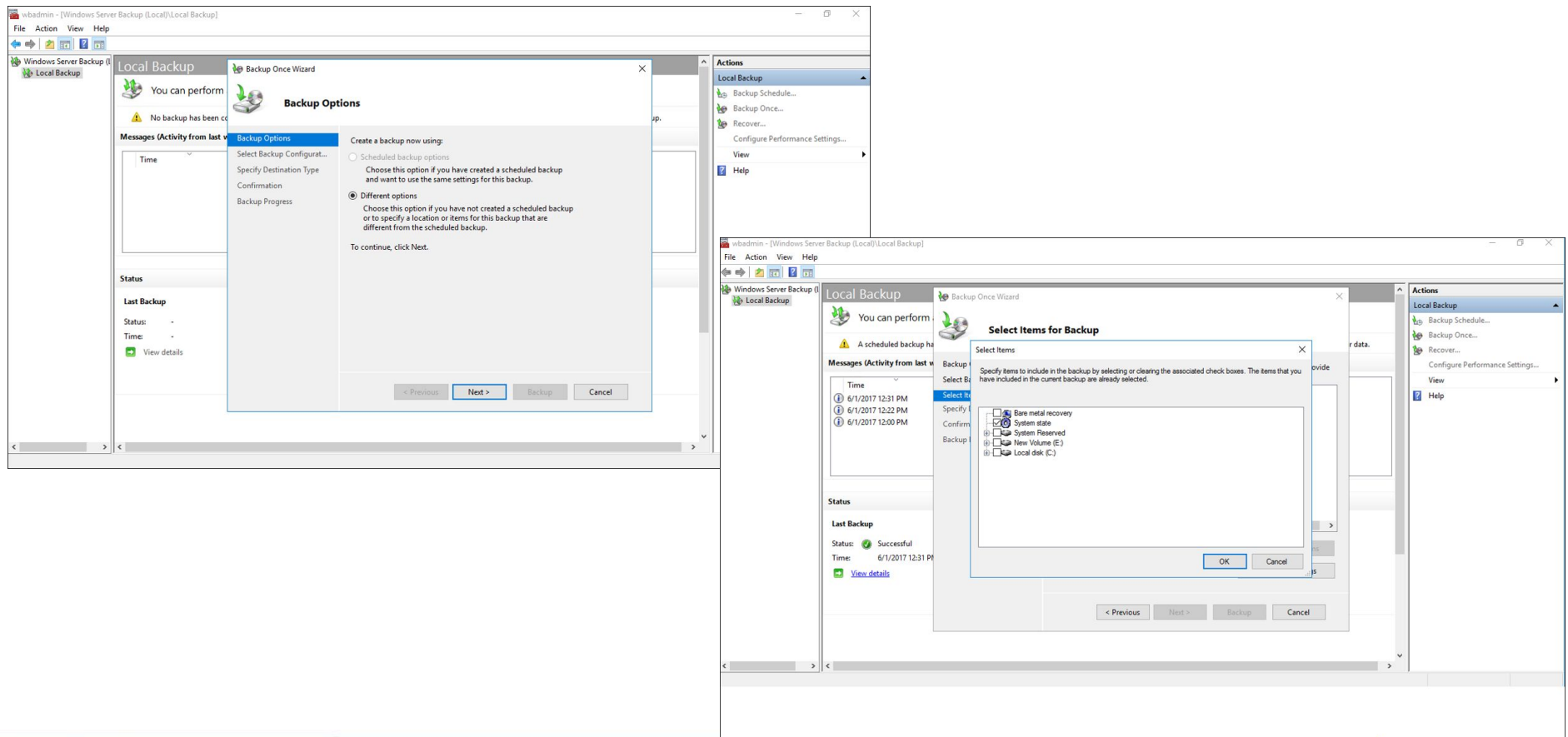
На этой странице могут быть отображены дополнительные компоненты (например, средства администрирования), так как они были выбраны автоматически. Если вы не хотите устанавливать эти дополнительные компоненты, нажмите кнопку "Назад", чтобы снять их флажки.

Доменные службы Active Directory

- Средства удаленного администрирования сервера
 - Средства администрирования ролей
 - Средства AD DS и AD LDS
 - Модуль Active Directory для Windows PowerShell
 - Средства AD DS
 - Центр администрирования Active Directory
 - Оснастки и программы командной строки AD DS
- Управление групповой политикой

Экспорт параметров конфигурации
Указать альтернативный исходный путь

РЕЗЕРВНОЕ КОПИРОВАНИЕ СИСТЕМЫ WINDOWS SERVER 2016



ЗАКЛЮЧЕНИЕ

В результате выполнения квалификационной работы была достигнута цель – технология администрирования и контроля в компьютерных сетях ПГК "Вдоамовец" и полностью выполнены поставленные задачи:

- рассмотрены понятия администрирование и контроль в компьютерных сетях;
- проанализированы проблемы компьютерной сети;
- изучены организационно-технические и режимные меры и методы контроля.