

Презентация по географии

к уроку

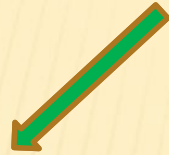
«Рельеф Земли. Равнины»

6 класс



Рельеф – совокупность форм ее твердой поверхности.

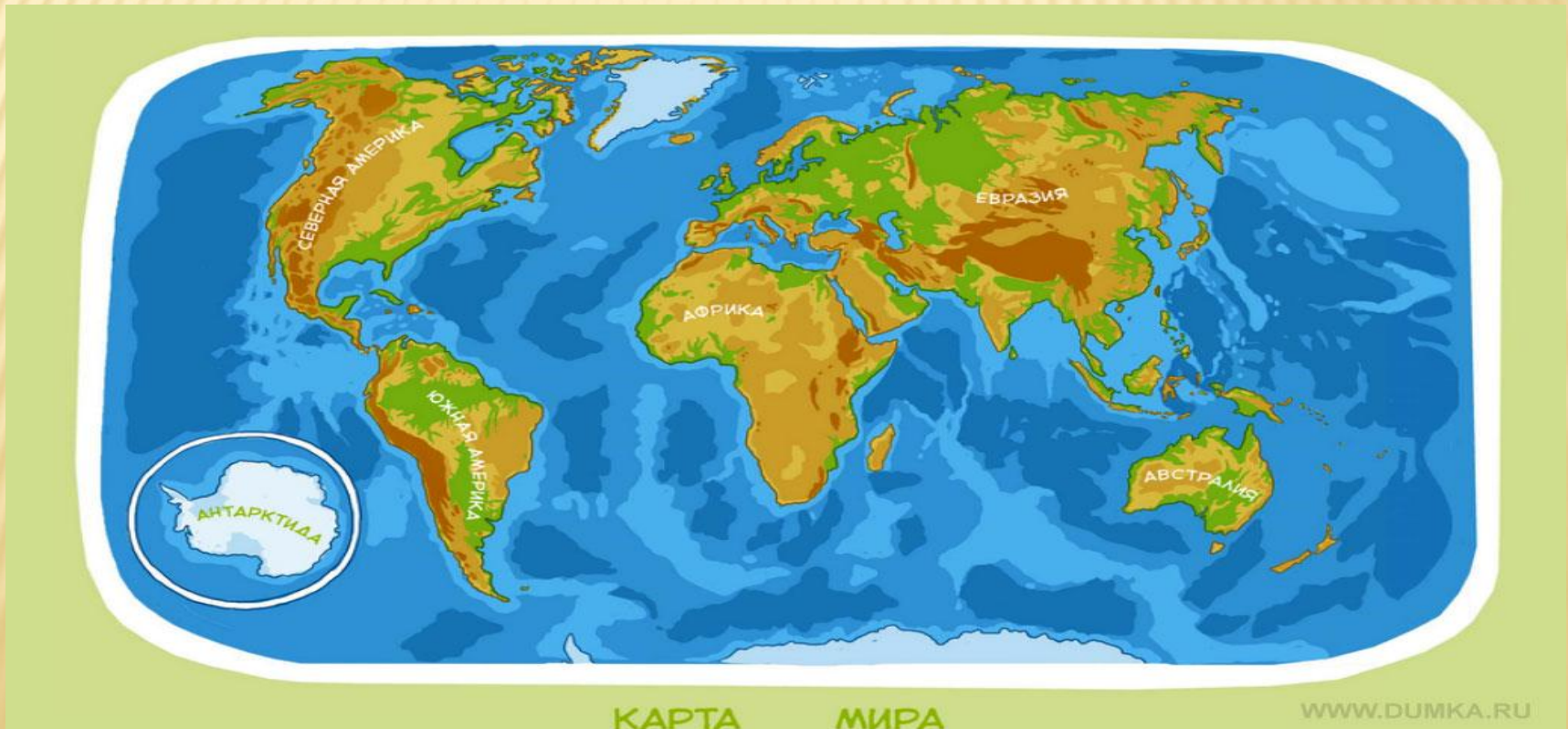
Основные формы рельефа Земли



выступы материков



впадины океанов



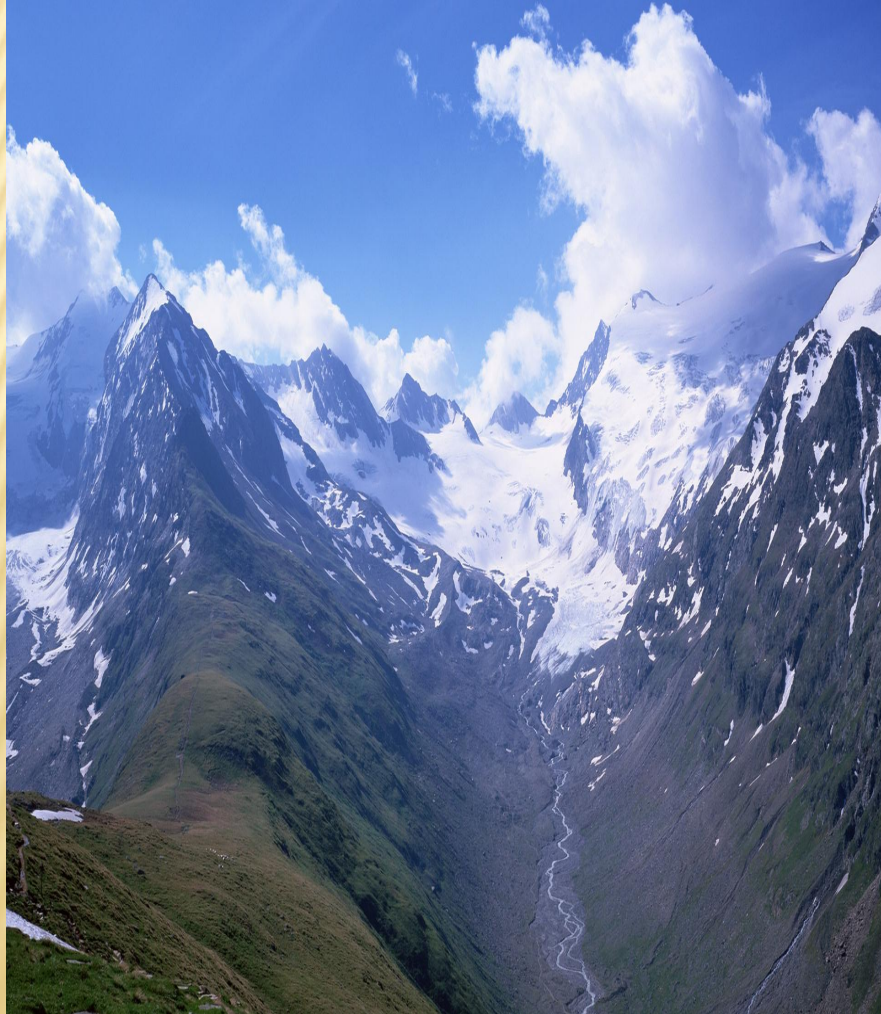
Основные формы рельефа суши



горы



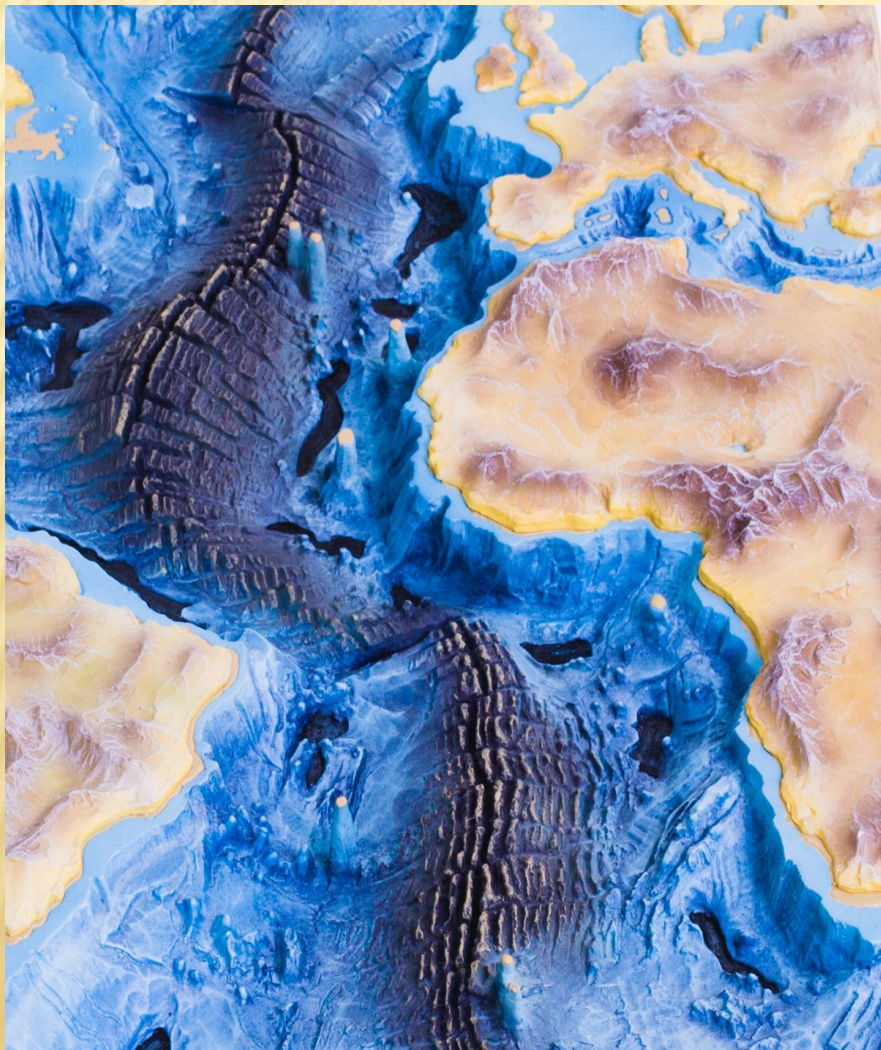
равнины



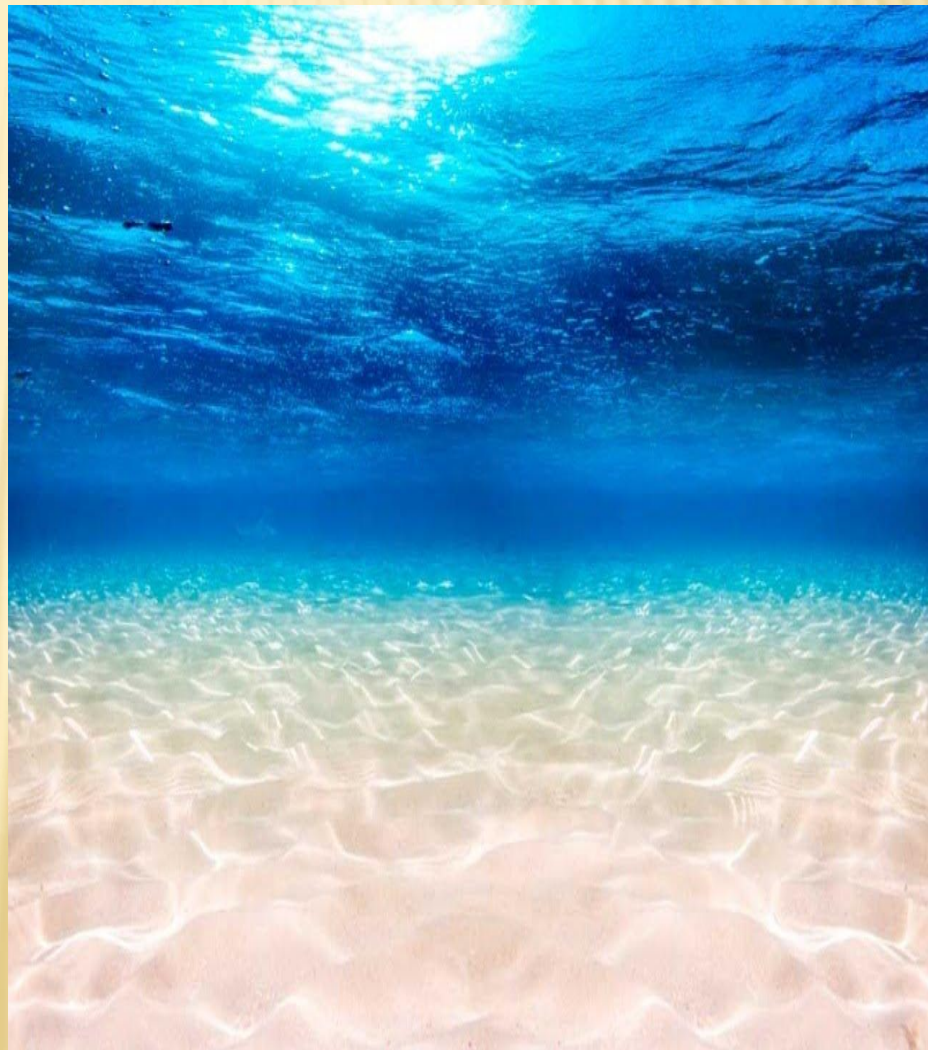
Основные формы рельефа дна океана



ПОДВОДНЫЕ ХРЕБТЫ



КОТЛОВИНЫ



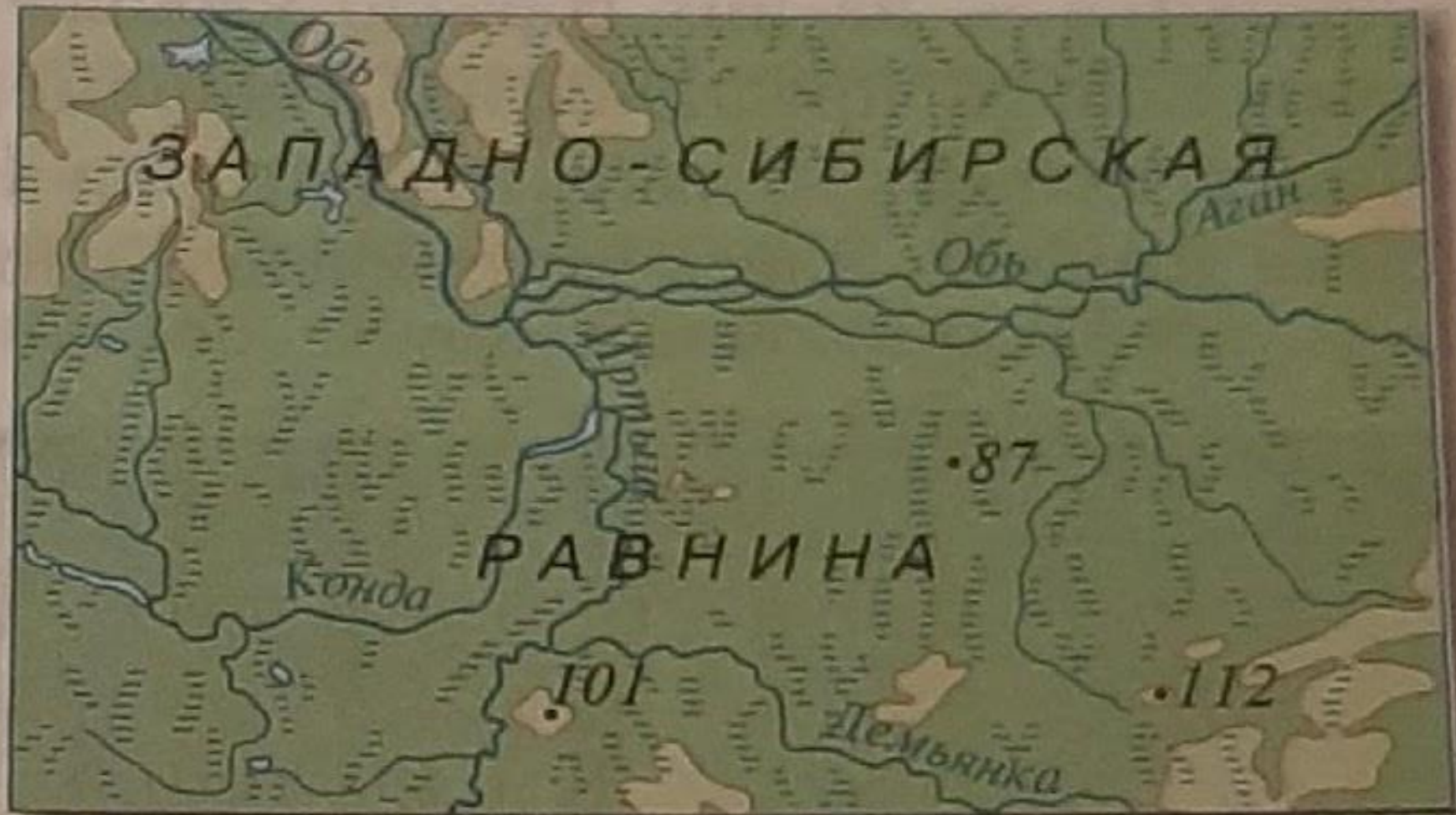
Равнины – обширные пологие участки земной поверхности с колебаниями относительных высот на них примерно 200м

Равнины по высоте над уровнем моря делятся на:

- ✦ **низменности ниже уровня моря (впадины)**
- ✦ **низменности - до 200м над уровнем моря**
- ✦ **возвышенности - 200-500м над уровнем моря**
- ✦ **плато - более 500м над уровнем моря**



Низменности, расположенные ниже уровня моря.



Низменности, расположенные на высоте до 200 м над уровнем моря.



Возвышенности, расположенные на высоте 200 — 500 м над уровнем моря.



Плоскогорья, расположенные на высоте более 500 м над уровнем моря.

По форме равнины бывают:

Плоские



Волнистые



Холмистые



Ступенчатые равнины

