

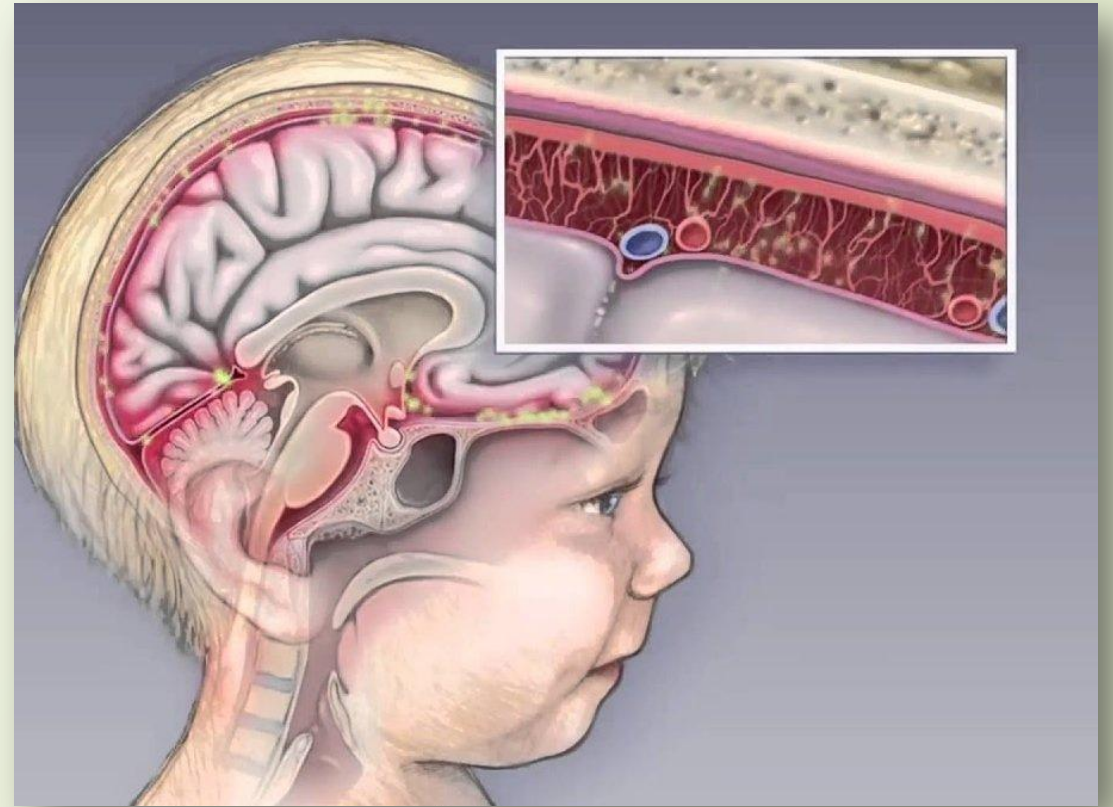


Экзантемы при менингите и его формах

Подготовил:
Шахрай В.А.
4 курс, 11 ЛФ

Определение

▣ **Менингит** - воспаление мягкой мозговой оболочки головного или спинного мозга, обычно проявляется триадой симптомов: лихорадкой, выраженной головной болью и/или изменением психического статуса, ригидностью затылочных мышц, но в ряде случаев менингит проявляется сыпью.



Развитие экзантемы

- Сыпь в виде **мелких синячков**, начинается с маленьких синих пятен **звездчатой формы** и быстро **увеличивается в количестве и диаметре**. Одна из самых опасных сыпей у детей, это геморрагическая сыпь при менингококковой инфекции (менингита).
- Это крайне опасное заболевание, угрожающее жизни ребенка. Если вдруг когда-нибудь на фоне высокой температуры ребенка вы обнаружите у него такую сыпь, особенно если новые элементы сыпи будут появляться один за одним за считанные минуты – **СРОЧНО вызывайте скорую помощь**.
- Несмотря на то, что менингит обычно проявляется достаточно яркой клинической картиной, патогномоничных симптомов, указывающих именно на менингит не существует, в связи с чем любое проявление болезни - особенно, такое яркое как сыпь - может помочь в ранней диагностике столь грозного заболевания.



Морфология



- При менингите возникает т.н. **петехиальная сыпь**, причиной которой являются множественные мелкие кровоизлияния в кожу. Чаще всего такая сыпь возникает при бактериальном менингите или при наиболее грозном течении менингита – менингококцемии (менингококковый сепсис).
- *Пятна не выступают над поверхностью кожи, цвет пятен от розового до пурпурного.*
- Сыпь при менингите может быть плохо видна на темных участках кожи. Следует осмотреть светлые участки, такие как ладони и подошвы ног!



- Сыпь в виде мелких синяков, начинается с маленьких пятен, часто, звездчатой формы и быстро увеличивается в количестве и диаметре. Новые пятна образуются прямо на глазах. Появившиеся пятна часто сливаются, увеличиваясь в размерах, это может происходить очень быстро - такое течение заболевания называется **молниеносной пурпурой**.



Стаканный тест



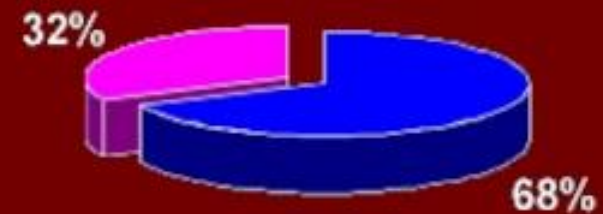
- Для того, чтобы отличить менингеальную сыпь от любой другой, обычно предлагают провести простой тест со стеклянным стаканом:
- Возьмите тонкий стеклянный стакан и прижмите его к участку кожи с сыпью. Если сыпь не исчезла или не побледнела практически до полного исчезновения, то это петехиальная сыпь, требующая немедленного осмотра врачом.

Характеристика сыпи

ЛОКАЛИЗАЦИЯ ПЕРВЫХ ЭЛЕМЕНТОВ СЫПИ



геморрагическая



негеморрагическая



ОПЯТЬ НЕ УСПЕЛ?

