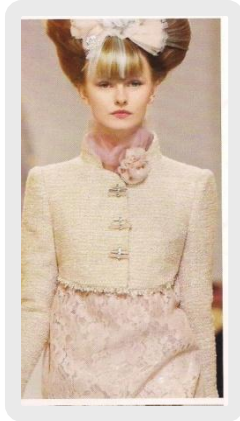


# ***ОСНОВЫ МОДЕЛИРОВАНИЯ. Я.***

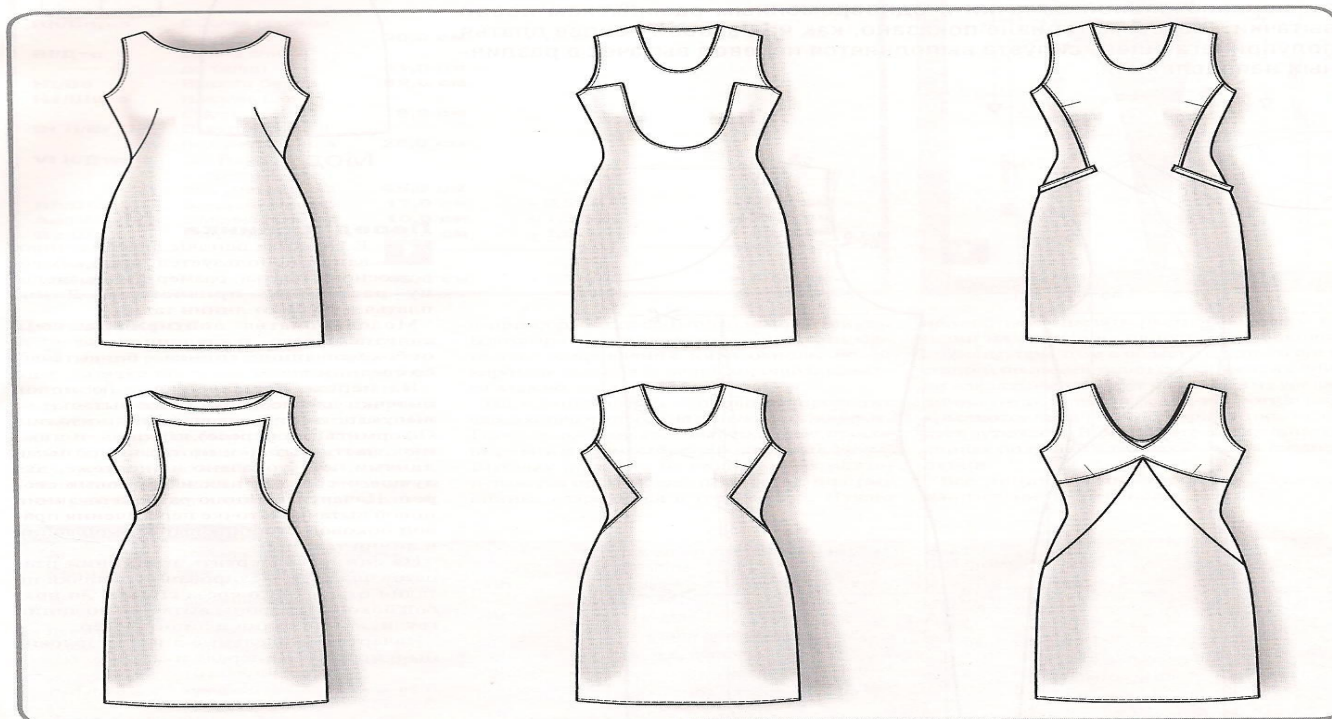
***ЧАСТЬ 1***

**Удовиченко Наталья Владимировна  
МОУ СОШ с. Золотая Долина**



# МОДЕЛИРОВАНИЕ ПЛАТЬЯ

ВАРИАНТЫ ПЕРЕВОДА ВЫТАЧЕК

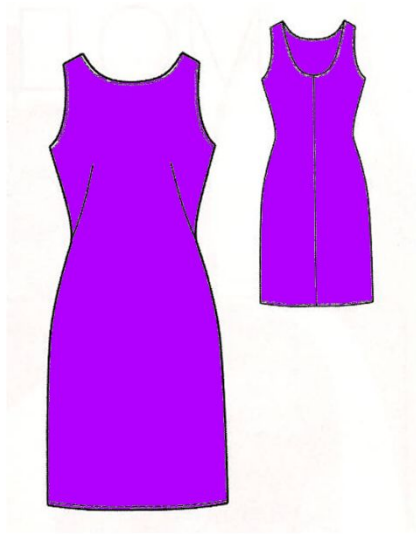


Придать изделию форму очертаний фигуры можно с помощью конструктивных швов и вытачек. Вытачки при необходимости переводят к различным срезам изделия. Но в некоторых случаях срезы (модельные линии), к которым надо перевести вытачки, не проходят непосредственно через вытачки или в изделии не предусмотрены модельные швы. Тогда для придания изделию нужной формы можно «незаметно» перевести вытачки в выбранное место.



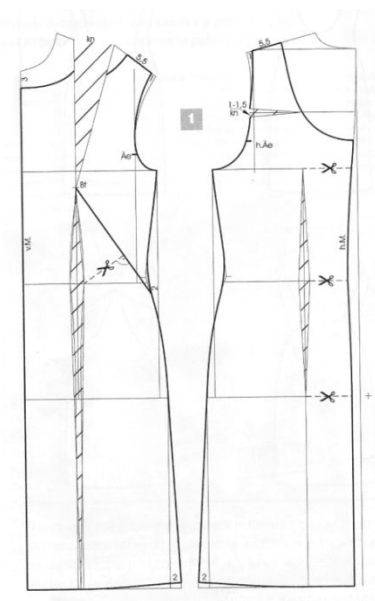
# Модель №1

Модель платья полуприлегающего силуэта: перед- с наклонной вытачкой от боковой линии, спинка- без вытачек, со средним швом.



# Нанесение фасонных линий.

На передне начертить линию новой вытачки для перевода в неё вытачки на выпуклость груди и вытачки по талии. Оформить (на передне) верхнюю и нижнюю части вытачки по талии прямыми линиями, как показано на чертеже, для лучшего совмещения их боковых сторон. Начертить линию разреза от линии новой вытачки к точке пересечения правой боковой стороны вытачки по талии и линии талии.



На спинке начертить три линии разрезов для раз моделирования вытачки по талии от среднего среза спинки до правой боковой стороны вытачки: по линии груди, линии талии и бедер.

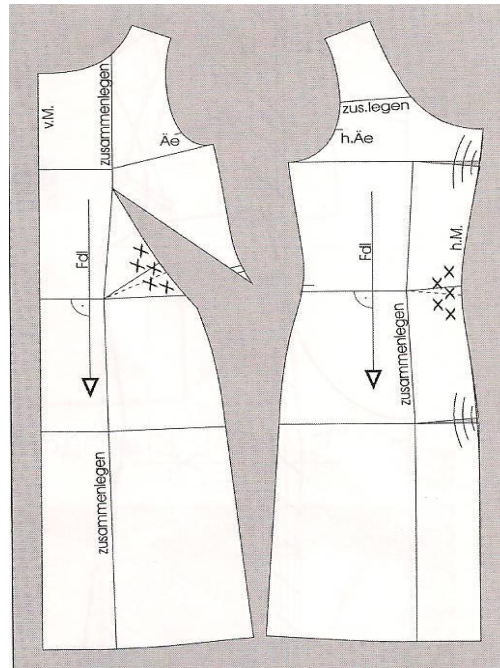
Начертить модельные линии горловины и проймы на передне и спинке.



# Готовая выкройка.

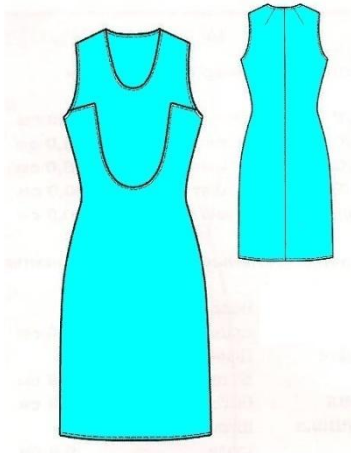
Деталь полочки.

Деталь спинки.



# Модель №2

Модель выполнена с округлым замкнутым рельефом на верхней части переда, к срезам которого переведены нагрудная вытачка и половина раствора вытачки по талии.



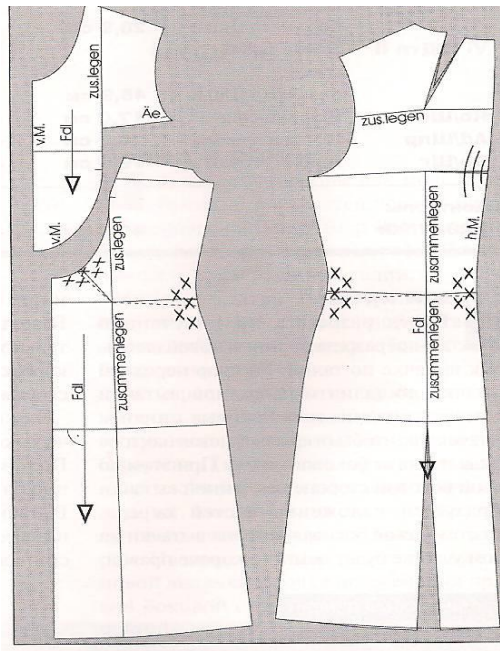




# Детали кроя.

Деталь  
КОКЕТКИ.

Деталь  
ПОЛОЧКИ.

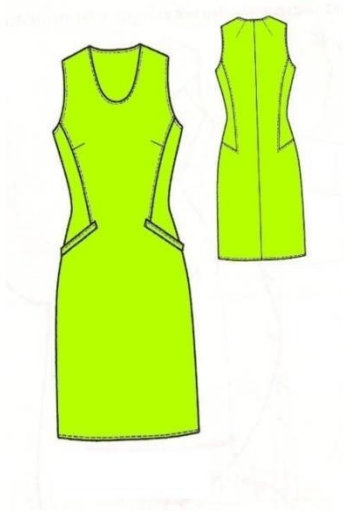


Деталь  
СПИНКИ.



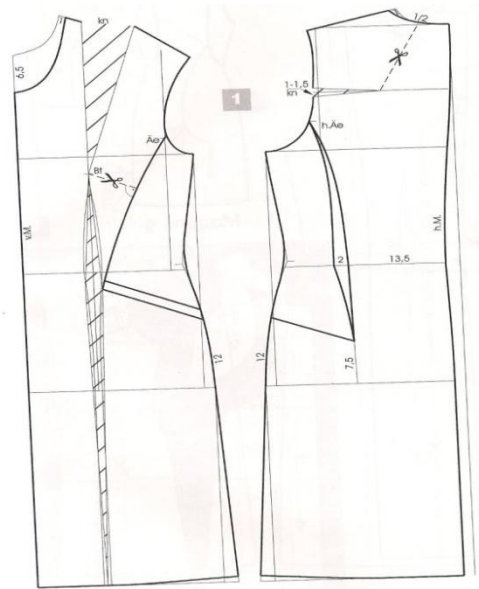
# Модель №3

На передне-спинке этой модели имеются рельефы с наклонными подрезами. В подрезы перед интегрированы листочки карманов; на спинке подрез является продолжением подреза перед.



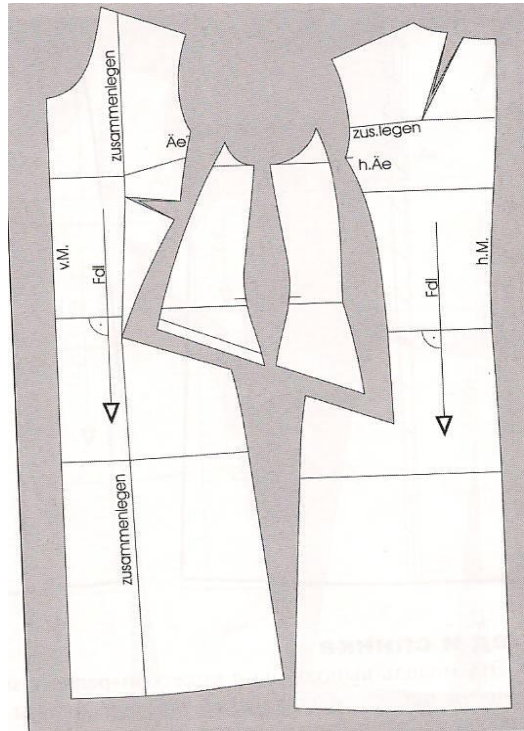
# Нанесение фасонных линий.

Рельеф на передне расположен далеко от точки центра груди, поэтому необходима маленькая нагрудная вытачка от рельефа к точке центра груди. Верхняя часть раствора вытачки по талии переводится в нагрудную вытачку от рельефа. Начертить линию разреза (для маленькой вытачки) от рельефа к точке центра груди. На спинке перевести раствор вытачки на выпуклость лопаток к горловине, для этого начертить линию разреза от горловины к концу вытачки на выпуклость лопаток. Вытачка по талии на спинке с раствором 2 см в данной модели интегрирована в рельеф. Начертить линии модельной горловины.



# Детали кроя.

Деталь полочки с подрезным бочком.



Деталь спинки с подрезным бочком.



# ИСПОЛЬЗУЕМАЯ ЛИТЕРАТУРА

- Журнал «Ателье» 2009г.

