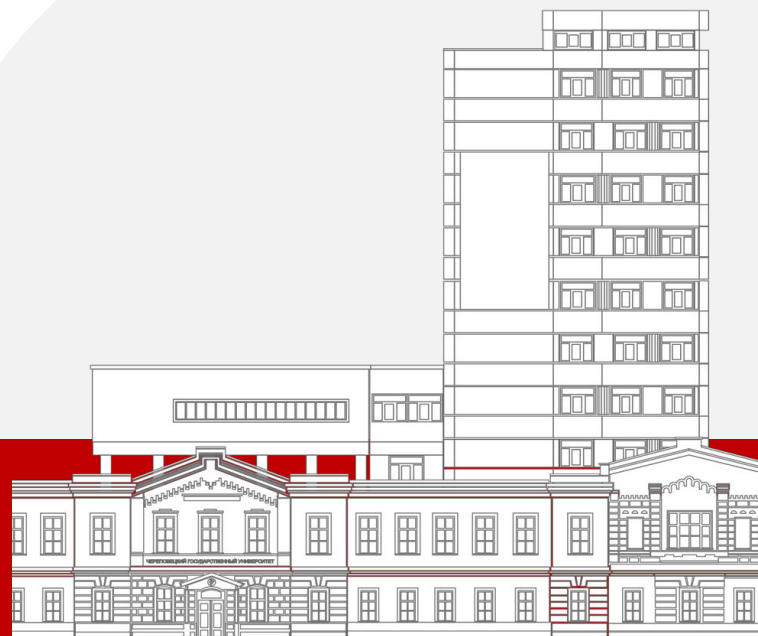




ЧЕРЕПОВЕЦКИЙ  
ГОСУДАРСТВЕННЫЙ  
УНИВЕРСИТЕТ

Алгоритм поступления в  
ЧГУ - 2021 г.



## Шаг 1. Подготовка к подаче документов

1

- Изучаем официальный сайт вуза
- Наличие лицензии
- Наличие аккредитации по направлениям подготовки

2

Смотрим группы вуза в социальных сетях и обращаемся к официальным источникам информации

3

- Смотрим количество бюджетных и коммерческих мест на выбранные направления подготовки
- Узнаем стоимость обучения

4

- Смотрим проходные баллы по данным прошлых лет
- Соотносим их с количеством бюджетных мест

5

Узнаем о предоставлении общежития, мер социальной поддержки

6

Обращаемся в приемную комиссию вуза для консультации, проверки информации

7

Соотносим желание учиться в другом городе с финансовыми возможностями семьи

Согласно Правилам приема ЧГУ у абитуриента есть право подать документы одновременно в **5 вузов**.

**В ЧГУ - на 10 направлений подготовки (специальности).**

Если у Вас есть затруднения с выбором направления подготовки, мы будем рады помочь:



**Телефон горячей линии ПК –  
8-800-444-10-67**

**Телефоны: 8202 51-71-88; 51-81-70, 8-921-059-58-48**

**Группа ВК ЧГУ [vk.com/chsu35](https://vk.com/chsu35)**

## Ваши консультанты по процедуре поступления

телефон	Консультант	Эл. почта
<b>Институт Информационных Технологий</b>		
8-931-507-98-71	Панова Марина Александровна зам. ОС по ИИТ	pk_iit@chsu.ru
8-931-507-98-81	Сотрудники ПК ИИТ	
8-921-059-58-43		
<b>Гуманитарный институт</b>		
8-931-507-98-72	Дунаевская Татьяна Алексеевна зам. ОС по ГИ	pk_gi@chsu.ru
8-931-507-98-82	Сотрудники ПК ГИ	
8-921-059-58-44		
<b>Инженерно-технический институт</b>		
8-931-507-98-73	Никонова Елена Леонидовна. зам. ОС по ИТИ	pk_iti@chsu.ru
8-931-507-98-83	Сотрудники ПК ИТИ	
8-921-059-58-49		
<b>Институт педагогики и психологии</b>		
8-931-507-98-74	Сборцева Татьяна Васильевна зам. ОС по ИПиП	pk_ipip@chsu.ru
8-931-507-98-84	Сотрудники ПК ИПиП	
8-921-059-58-46		
<b>Бизнес-школа (институт)</b>		
8-931-507-98-75	Сахарова Наталья Васильевна зам. ОС по БШ	pk_bsh@chsu.ru
8-931-507-98-85	Сотрудники ПК БШ	
8-921-059-58-47		
<b>Факультет биологии и здоровья человека</b>		
8-931-507-98-76	Можарова Валентина Анатольевна зам. ОС по ФБиЗЧ	pk_fbizch@chsu.ru
8-931-507-98-97	Сотрудники ПК ФБиЗЧ	
8-921-252-49-57		

## До начала подачи заявления в вуз подготовьте пакет документов

## Шаг 2. Подача документов

1. Паспорт (документ удостоверяющий личность) + его копия
2. Документ об образовании (аттестат, диплом со всеми приложениями) + его копия
3. СНИЛС + его копия
4. Документы, удостоверяющие особые права + копии
5. Фотографии 3x4 в количестве 4 шт.
6. ~~Документы, удостоверяющие особые достижения (право на дополнительные баллы)~~

### Способы подачи документов

Дистанционно - Через портал «Поступление в вузы онлайн» (Гос услуги)

Дистанционно - Через электронные системы приемной комиссии вуза на сайте ПК (онлайн-заявление) <https://pk.chsu.ru/dokumenty/podannye-zayavleniya.php>

Дистанционно - Через услуги почты

Очно – через **Приемную комиссию ЧГУ**

162600, Вологодская область, г. Череповец, Советский пр., д. 10 .

**Для изменения каких либо данных в заявлении ( до 29 июля) - свяжитесь с приемной комиссией**

## Сроки подачи документов

18

июня

начало приема документов на все направления подготовки

16

июля

завершается прием документов на направления, где есть творческие и профессиональные испытания и у поступающих **по вступительным испытаниям ЧГУ**

29

июля

завершается прием документов на очную и заочную форму обучения **на бюджет!** поступающих по ЕГЭ

завершаются **вступительные испытания**

2

августа

публикация конкурсных рейтинговых списков всех поступающих

При подаче заявления

**необходимы:**

- аттестат /диплом+ ксерокопия
- паспорт + ксерокопия
- СНИЛС
- Документы, удостоверяющие особые



Те, кто поступает только по ЕГЭ – этот шаг пропускают. Дата действия ЕГЭ – 2017- 2021 г.

## Шаг 3. Вступительные испытания

### Минимальные баллы ЕГЭ

для подачи документов в ЧГУ

Русский язык — **40** баллов

Математика — **39** баллов

Физика — **39** баллов

Химия — **39** баллов

Информатика — **44** балла

Биология — **39** баллов

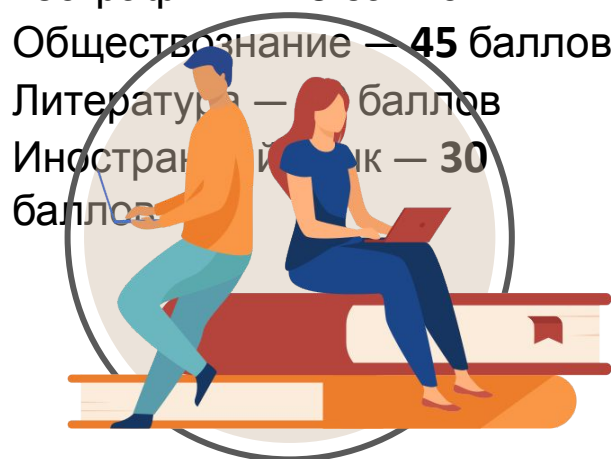
История — **35** баллов

География — **40** баллов

Обществознание — **45** баллов

Литература — **30** баллов

Иностранный язык — **30** баллов



### Кто имеет право сдавать вступительные испытания:

1. Выпускники СПО ( техникумы, лицеи, колледжи..)
2. Абитуриенты, поступающие на направления подготовки, где предусмотрены профессиональные и творческие испытания

творческое испытание – по направлениям подготовки:

**42.03.02 Журналистика,**

**51.03.05 Режиссура театрализованных представлений и праздников,**

**54.03.01 Дизайн;**

**44.03.04 Профессиональное обучение (по отраслям) (ДПИ и дизайн).**

профессиональное испытание – по направлениям подготовки:

**07.03.03 Дизайн архитектурной среды**

**49.03.01 Физическая культура,**

**49.03.02 Физическая культура для лиц с отклонениями в состоянии здоровья;**

3. Иностранцы граждане
4. Абитуриенты, имеющие ОВЗ
5. Абитуриенты, получившие документ о среднем общем образовании в иностранной организации (по тем предметам, по которым поступающий не сдавал ЕГЭ в текущем календарном году)

Вступительные испытания проводятся в дистанционной и в очной форме

Те, кто поступает только по ЕГЭ – этот шаг пропускают. Дата действия ЕГЭ – 2017- 2021 г.

## Шаг 3. Вступительные испытания

**Вступительные испытания проводятся в двух формах:** дистанционной - через личный кабинет абитуриента  
и в очной - в аудиториях ЧГУ - Советский пр., д. 8

**При регистрации в очной форме на вступительные испытания необходимо иметь с собой:**

- удостоверение личности (паспорт)
- маску (т.к. сохраняется масочный режим)

**Перед экзаменами обязательно ознакомьтесь**

- С правилами проведения вступительных испытаний, которые опубликованы на сайте приемной комиссии ЧГУ.

<http://pk.chsu.ru/o-postuplenii/vstupitelnye-ispytaniya/vstupitelnye-ispytaniya-chgu/pravila-provedeniya-vstupitelnykh-ispytaniy-chgu.php>.

- С демонстрационными заданиями, по каждому необходимому для Вас предмету, которые выложены на сайте приемной комиссии ЧГУ в разделе «Вступительные испытания»

<http://pk.chsu.ru/o-postuplenii/vstupitelnye-ispytaniya/vstupitelnye-ispytaniya-chgu/programmy-ispytaniy.php>

- Расписание вступительных испытаний

<https://pk.chsu.ru/o-postuplenii/vstupitelnye-ispytaniya/vstupitelnye-ispytaniya-chgu/index.php>





**2 августа** 2021 г. – опубликование рейтинговых списков - по номерам СНИЛС !!!

Шаг 4. Зачисление

Вы можете увидеть себя в списках подавших документы и в рейтинговых списках на сайте приемной комиссии ЧГУ: <http://pk.chsu.ru/> Списки обновляются ежедневно.

В личном кабинете абитуриента <http://lk.chsu.ru/> (вход в личный кабинет под вашим логином и паролем) Вы можете так же увидеть списки и свою позицию в рейтинге.

**Зачисление производится при наличии согласия на зачисление**

**Вам необходимо:**

- или подойти в приемную комиссию и подписать документы,
- или распечатать файл «согласие на зачисление», подписать и отсканированные копии отправить в приемную комиссию..

- **Согласие заполняется, когда сделаете окончательный выбор.**
- **В согласии указывается только одно направление подготовки из заявления.**





## Зачисление при наличии оригинала документа и заявления о

### При зачислении:

- Согласие на зачисление
- Оригинал аттестата/диплома
- 4 фотографии 3\*4
- медицинская справка по форме 086у

