



ДРЕВНИЙ ЕГИПЕТ

ДОДНАСТИЧЕСКИЙ
ПЕРИОД





**Культура МЕРИМДЕ
(5000–4200 до н.э.).**

**Первая Египетская голова
в натуральную величину
из глины**

**БАДАРИАНСКАЯ
КУЛЬТУРА
(4400–4000 до н.э.)**



**Ваза в виде бегемота.
Ранний додинастический,
Бадарян. 5 тысячелетие до
нашей эры.**



**Бусы; 4400–3800 гг. До н. Э
.; бусины сделаны из кости,
серпентинита и ракушки;
длина: 15 см;
Метрополитен-музей**



**Бадарское
захоронение.
4500–3850 гг. До н.
Э.**

АМРАТСКАЯ КУЛЬТУРА

(4000–3500 до н.э.)



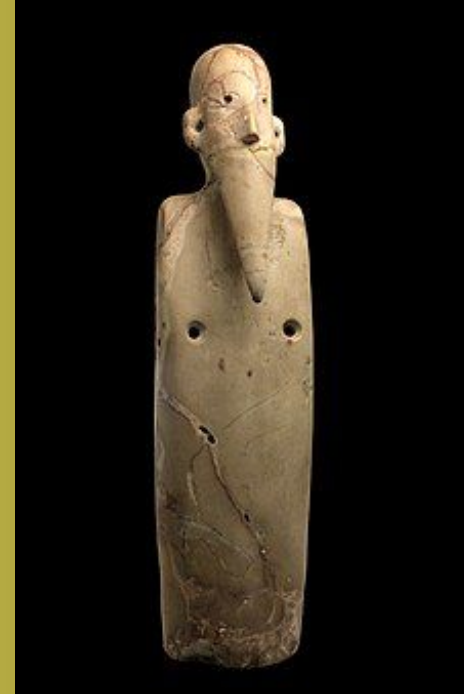
Яйцевидная, черная
верхом керамическая
плитка ваза (с.
3800-3500 до н.э.)



Белая чаша с поперечными
линиями на четырех ножках;
3700–3500 гг. До н. Э.;
расписная керамика; высота
15,6 см, диаметр 19,7 см;
Метрополитен-музей



**Гребешок козерога ;
3800–3500 гг. До н. Э .;
слоновая кость
гиппопотама; 6,5 × 3,8 × 0,2
см; Лувр**



**Фигурка бородатого
мужчины; 3800–3500 гг.
До н. Э.; брекчия ; из
Верхнего Египта ; (Лион
, Франция)**

НАКАДА 2
(3500–3200 до н.э.)

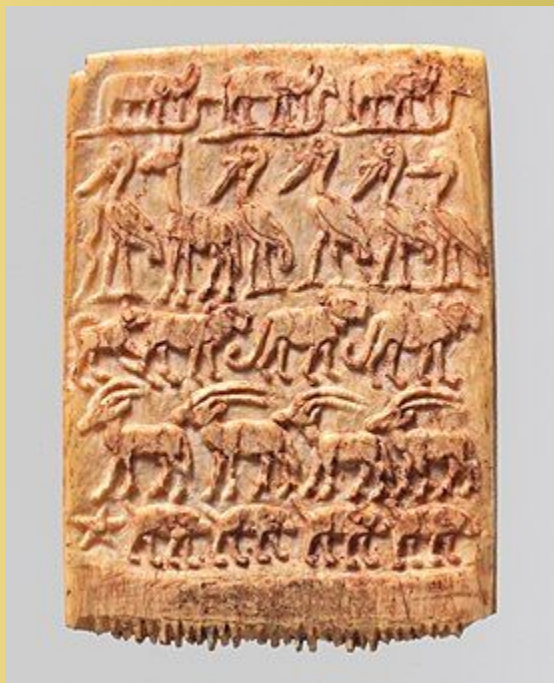


Кувшин для посуды с изображением лодок и деревьев; 3650–3500 до н.э. ; расписная керамика; высота: 16,2 см, диаметр: 12,9 см; Метрополитен-музей (Нью-Йорк)



Амулет в виде головы слона; 3500–3300 гг. До н. Э. ; змеевик (зеленая часть) и кость (глаза); 3,5 × 3,6 × 2,1 см; Метрополитен-музей (Нью-Йорк)

НАКАДА 3 (3200–3000 до н.э.)



Гребень; 3200–3100 гг. До н. Э.;
слоновая кость; 5,5 × 3,9 × 0,5
см; Метрополитен-музей



Палитра; 3100 г. до н.э.;
аргиллиты; ширина: 28,7 см,
глубина: 1 см; из Абидоса
(Египет); Британский музей
(Лондон)



**Обе стороны палитры Нармер ; с. 3100
г. до н.э .; грейваке ; высота: 63 см; из
Иераконполиса (Египет); Египетский
музей (Каир)**