

Северный Ледовитый и Атлантический океаны

Географическое положение



Северный Ледовитый океан расположен в центре Арктики – северной полярной области Земли, которая включает окраины Евразии и Северной Америки, почти весь Северный Ледовитый океан с островами, а так же прилегающие части Атлантического и Тихого океанов.

История исследования

Первыми русскими на берегах Студёного моря были поморы – выходцы из Великого Новгорода.

Начало планомерному изучению берегов Северного Ледовитого океана положила Великая Северная экспедиция (1733-1743), задуманная Петром I. Участниками экспедиции были Челюскин, Лаптев, Прончищев и другие.

Используя опыт, накопленный русскими мореплавателями первое сквозное плавание с запада на восток с одной зимовкой в 1878-1879 годах совершила шведская экспедиция под руководством Н.А. Норденшельда.

Возможность прохода через океан за одну навигацию была доказана в 1932 году экспедицией ледокола «Сибиряков». Участники экспедиции вели наблюдения за погодой, измеряли толщину льда, делали промеры глубин.

Рельеф



Центральная часть дна океана пересечена горными хребтами с глубокими разломами. Хребет Ломоносова протянулся от Новосибирских островов через Северный полюс к Канадскому Арктическому архипелагу на 2000км. Между хребтами лежат глубоководные впадины и котловины. Характерная особенность океана – большой шельф, ширина которого местами достигает 300-1500км.

Климат

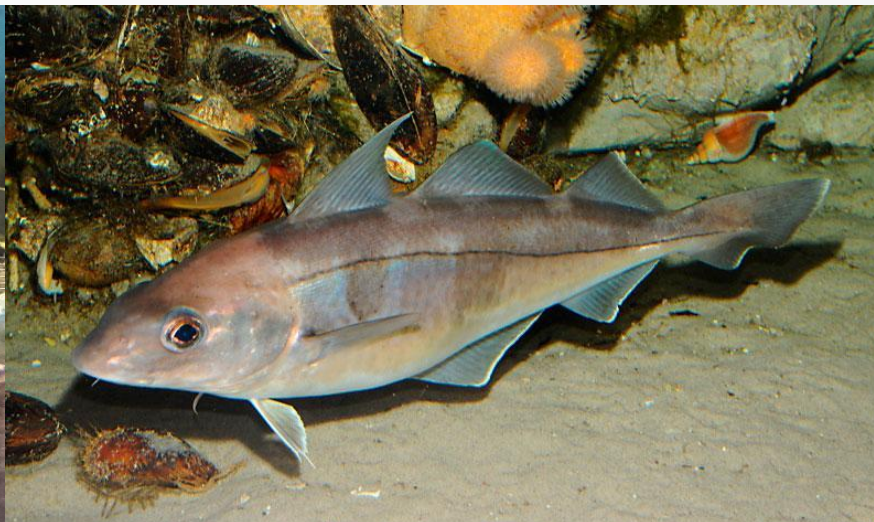


Особенности климата определяются положением океана в центре Арктики, где весь год преобладают холодные воздушные массы. Над океаном формируется холодный воздух, который оказывает большое влияние на погоду территорий, расположенных в умеренных широтах. В летний период температура воздуха над океаном близка к 0°C . В это время года часты туманы.

Органический мир



Навага



Пикша



Морж



Белый медведь



Песец

Географическое положение



Атлантический океан — второй по величине и глубине океан Земли после Тихого океана, расположенный между Гренландией и Исландией на севере, Европой и Африкой на востоке, Северной и Южной Америкой на западе и Антарктидой на юге.

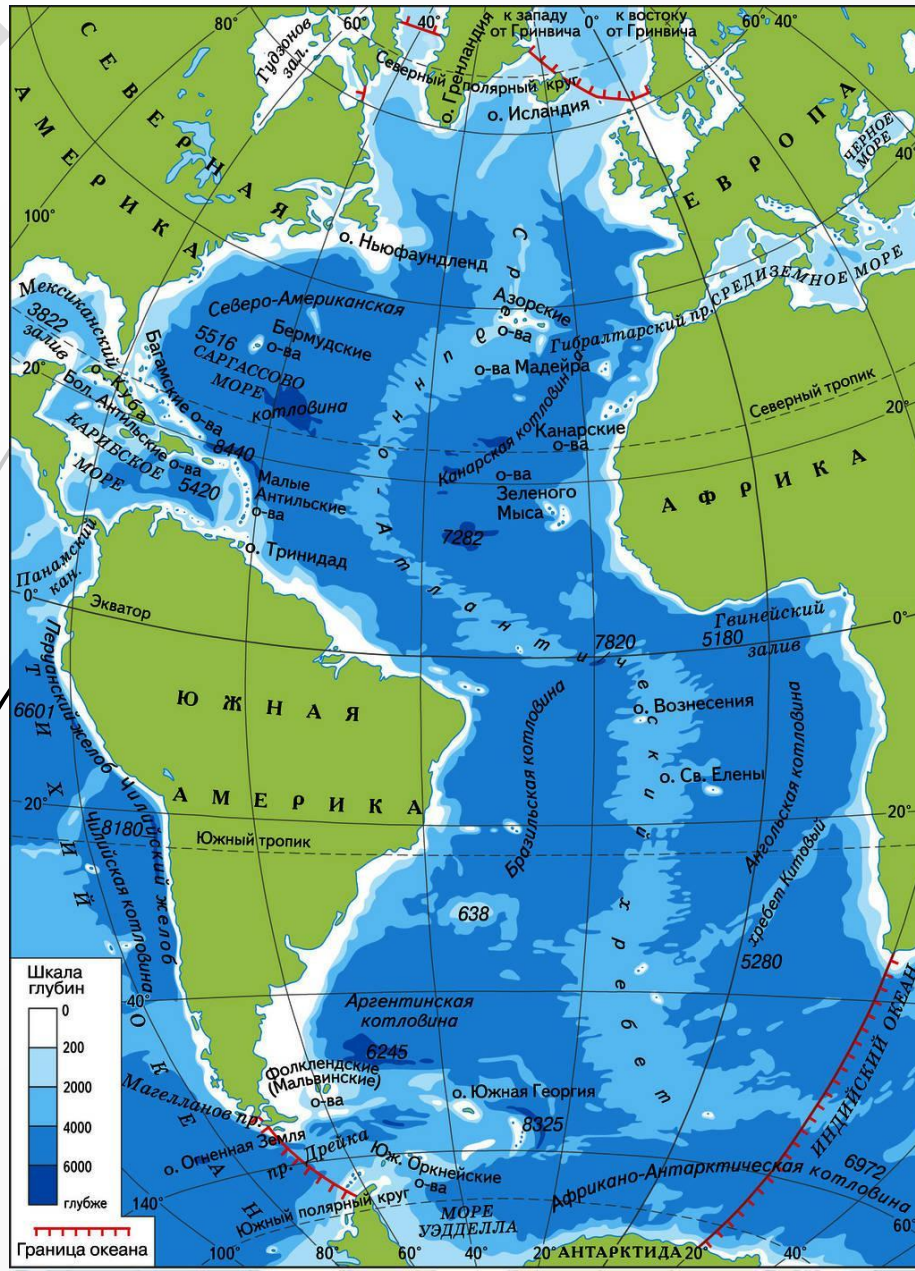
История исследования

Атлантический океан стал осваиваться мореплавателями ещё во II веке до н.э. Первыми, как считают географы пересекли Атлантику викинги.

С эпохи Великих географических открытий Атлантический океан стал главным водным путём на земле. Начались работы по его исследованию: промеры глубин измерение скорости и направления течений, силы и скорости ветра и т.д.

Начало комплексным исследованиям Атлантики было положено плавание «Челленджера» в конце 19 века.

Рельеф



Всю Атлантику почти по меридиану пересекает гигантский Срединно-Атлантический хребет. На севере океана он выходит на поверхность (о. Исландия). От хребта тянутся небольшие поперечные поднятия. Срединно-Атлантический хребет делит ложе океана на две почти равные части. Ложе океана занято океаническими равнинами.

Климат и воды

Океан лежит во всех климатических поясах. Наиболее широкая часть Атлантики расположена в тропических и умеренных широтах. В умеренных широтах дуют западные ветры, зимой часты штормы, а в южном полушарии они бушуют во все сезоны года. В субтропических широтах ветры слабы, штормы случаются редко.

Одна из особенностей водных масс – повышение солёности 37,5‰.

Течения в Атлантике направлены почти вдоль меридианов.

Особенность океана – многочисленный айсберги и плавучий морской лёд.

Органический мир



Морской окунь



Летучая рыба



Меч-рыба



Акула



**Спасибо за
внимание!**