

Потребление электроэнергии учениками нашей школы дома

Сколько электроэнергии тратят школьники из Хидринского УПК находясь у себя дома. Какие приборы они используют, сколько времени в день и в неделю.

Познакомимся с нашими героями. На этой презентации мы узнаем сколько электроэнергии потребляют учащиеся Хидринского учебно-педагогического комплекса ясли-сад-средняя школа, когда они проводят свое время находясь у себя дома. Узнаем поближе какие именно приборы они используют дома, сколько времени они занимают в жизни учеников нашей школы в день, а также в неделю. Узнаем кто же все-таки согласился дать показания:

- Константин Баранчук, 11 класс
- Верусь Янина, 9 класс
- Жур Вероника, 6 класс
- Гордей Никита, 5 класс
- Пилипчук Вероника, 5 класс



Потребитель энергии	Количество	Общее время работы за сутки	Общее время работы за 7 дней
Холодильник			
Фен			
Компьютер			
Телевизор			

Константин Баранчук, 11 класс

Потребитель энергии	Количество	Общее время работы за сутки	Общее время работы за 7 дней
Холодильник	2	24ч	168ч
Фен	1	1ч	7ч
Компьютер	3	7ч	49ч
Телевизор	2	2ч	18ч



Верусь Янина, 9 класс

Потребитель энергии	Количество	Общее время работы за сутки	Общее время работы за 7 дней
Холодильник	1	24ч	168ч
Фен	1	1ч	7ч
Компьютер	2	5ч	20ч
Телевизор	2	6ч	42ч

Жур Вероника, 6 класс

Потребитель энергии	Количество	Общее время работы за сутки	Общее время работы за 7 дней
Холодильник	3	24ч	168ч
Фен	2	1ч	7ч
Компьютер	3	24ч	168ч
Телевизор	3	6ч	42ч

Гордей Никита, 5
класс

Потребитель энергии	Количество	Общее время работы за сутки	Общее время работы за 7 дней
Холодильник	2	24ч	168ч
Фен	1	10мин	1ч
Компьютер	2	4ч	16ч
Телевизор	2	6ч	42ч

**Пилипчук Вероника, 5
класс**

Потребитель энергии	Количество	Общее время работы за сутки	Общее время работы за 7 дней
Холодильник	2	24ч	168ч
Фен	1	10мин	1ч
Компьютер	2	6ч	42ч
Телевизор	1	6ч	42ч

Отчет ГУО «Хидринский УПК я/с Средняя школа»

Потребитель энергии	Среднее время работы за сутки	Средняя время работы за 7 дней
Холодильник	24ч	168ч
Фен	40мин	4.5ч
Компьютер	9.2ч	59ч
Телевизор	5ч	37.2ч

ВЫВО

д



ЭКОНОМЬ ЭНЕРГИЮ!



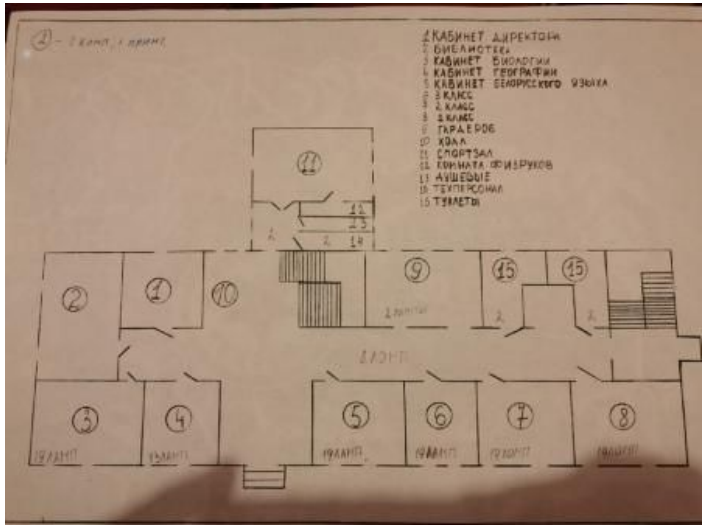
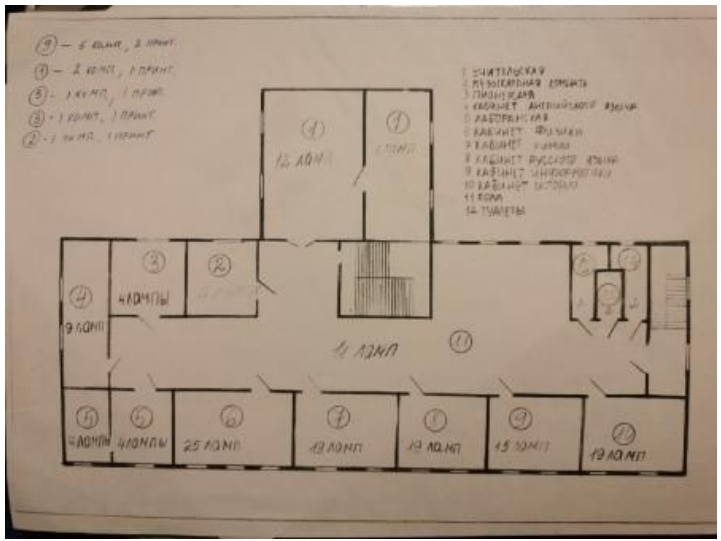
ЭКОНОМЬ ЭНЕРГИЮ!!!



Приборы	Кол-во	Мощность, Вт	Время использования	Приблизительная потребляемая мощность за месяц, Вт
Лампы	292	30	2	525600
Компьютеры	11	250	3	247500
Принтеры	7	50	2	21000
Все	-	-	-	794100



Составление схематичного плана здания учреждения образования с количеством электроприборов

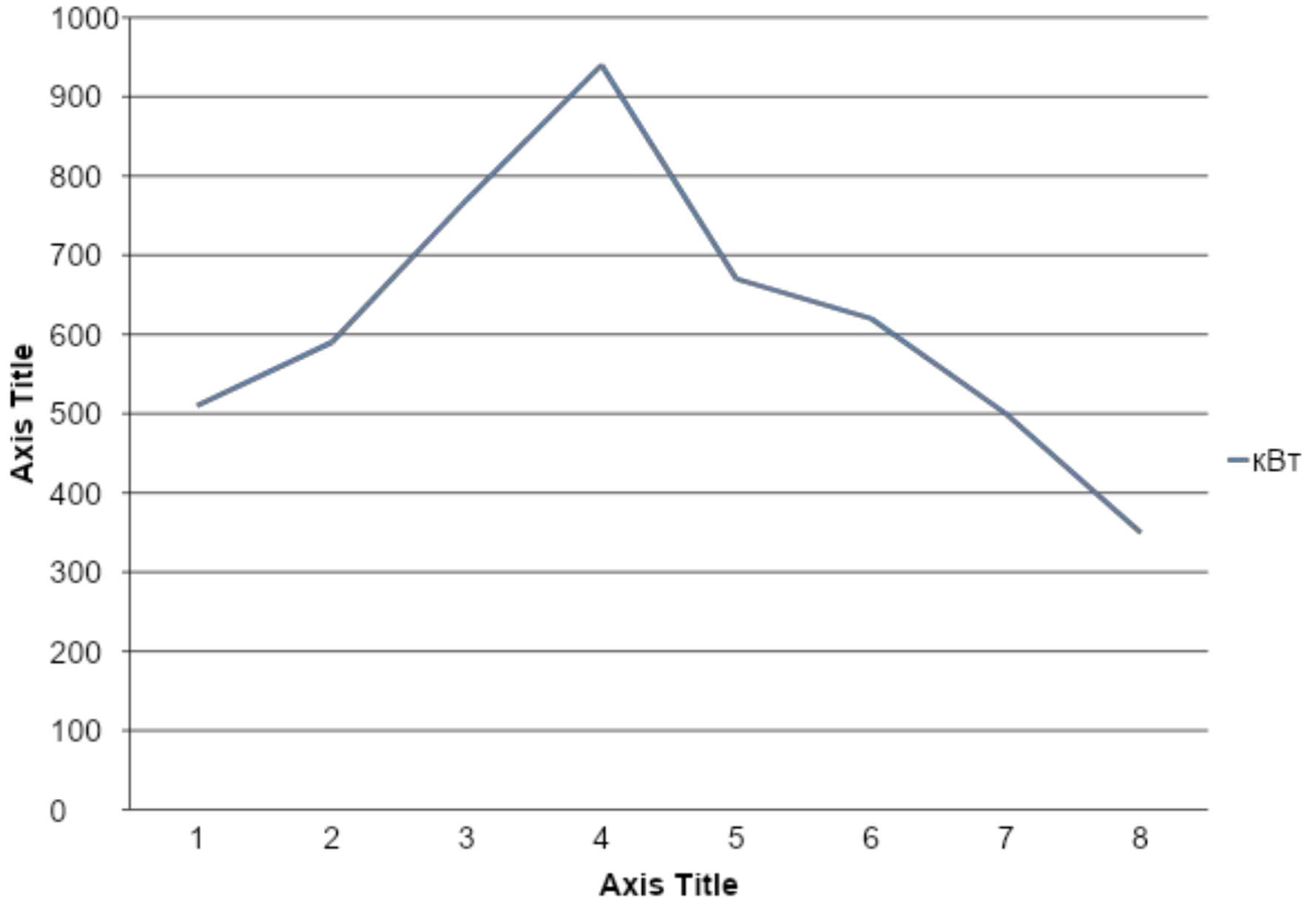


Снятие показания со счётчиков за месяц

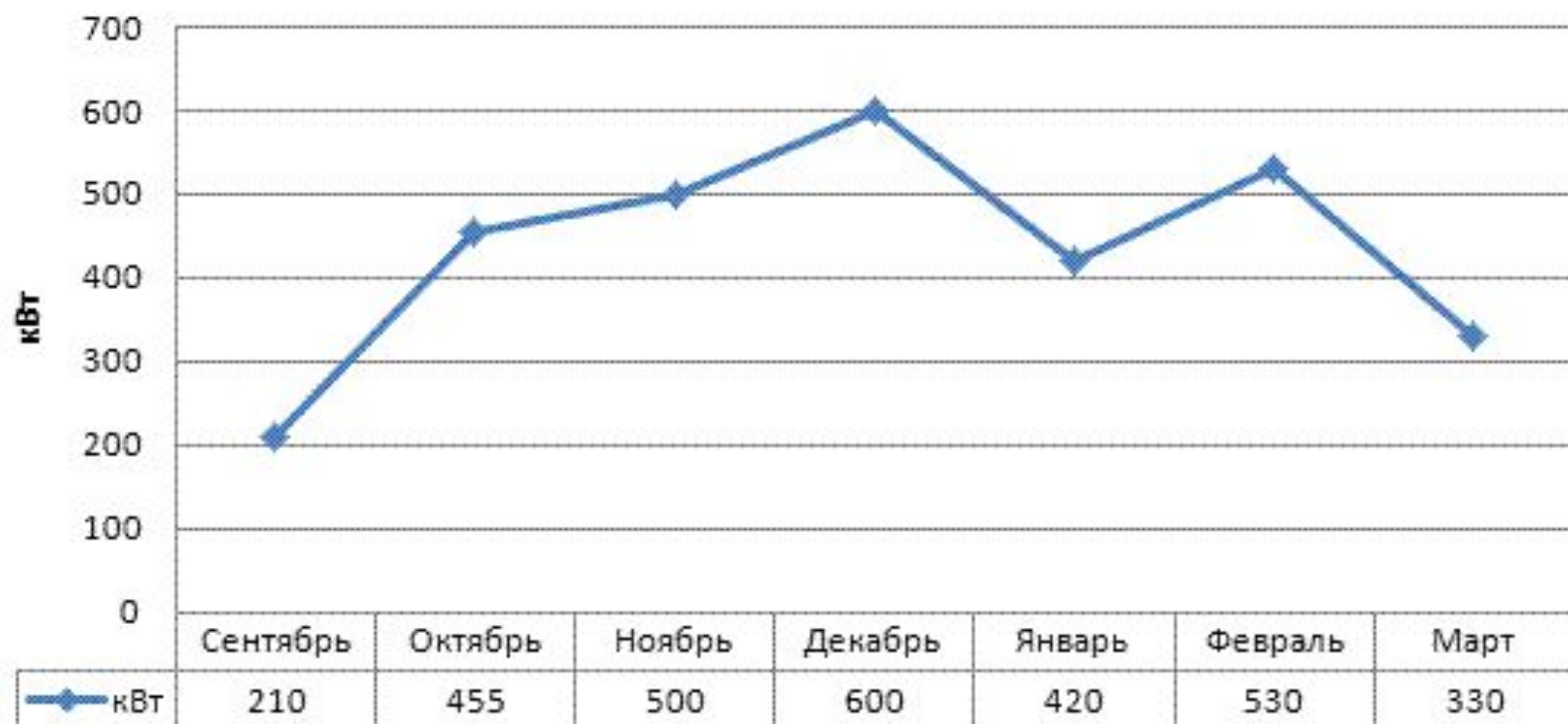
Месяц	Сентябрь	Октябрь	Ноябрь	Декабрь	Январь	Февраль	Март	Апрель
Приблизительное время восхода	5:32-6:28	6:30-7:31	7:34-8:31	8:33-8:59	8:28-8:59	7:24-8:26	6:04-7:22	4:50-6:02
кВт	510	590	770	940	670	620	500	350



Анализ показания и составление графика зависимости количества потребления энергии от месяца и приблизительного времени восхода солнца



Аудит потребления электроэнергии в школе



3e
енд