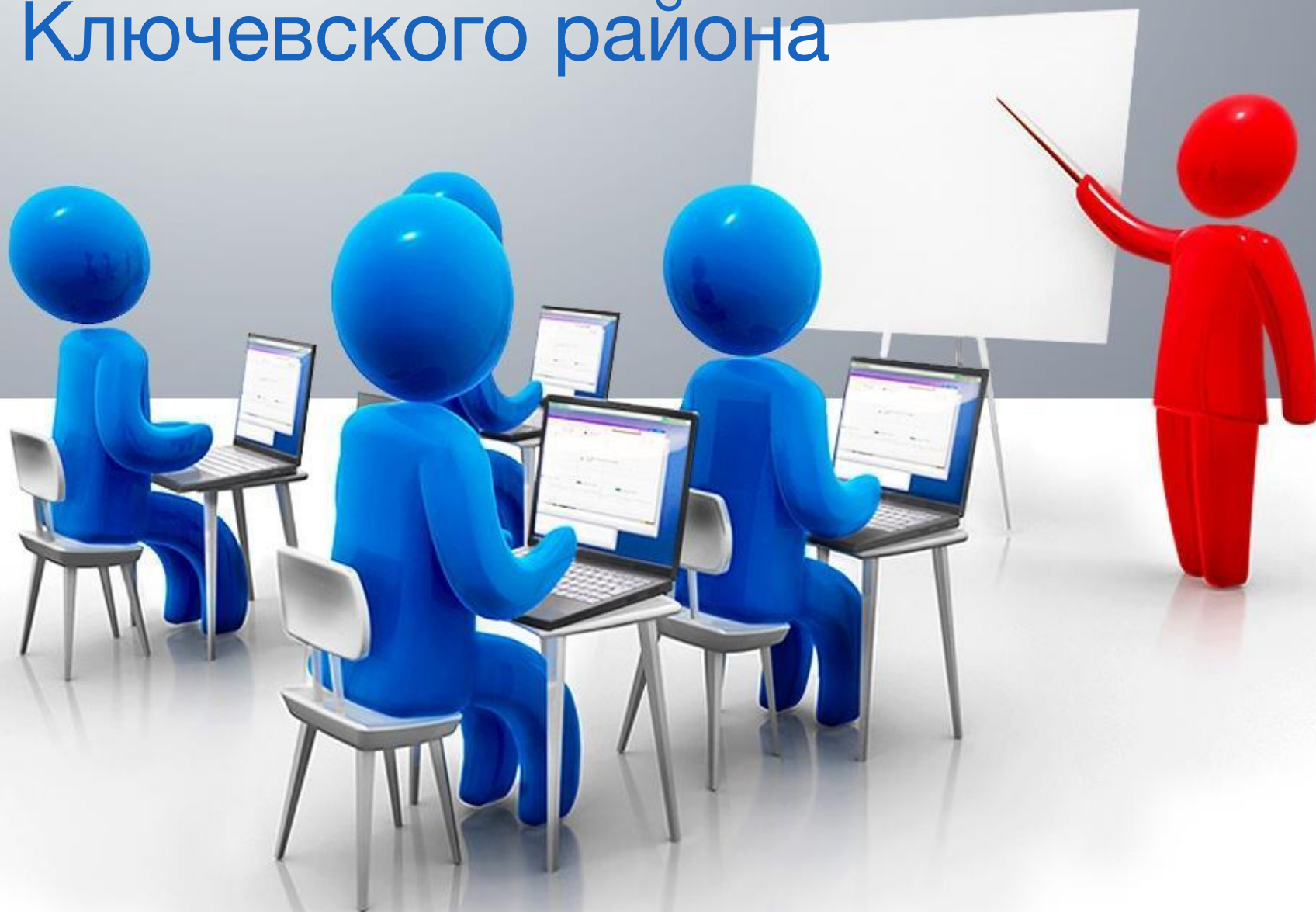


ВАКАНСИИ В ОБРАЗОВАТЕЛЬНЫХ ОРГАНИЗАЦИЯХ

Ключевского района



Сведения о вакансии

- Должность

Истимисская СОШ

учитель
немецкого
языка

- Основная
учебная
нагрузка -

- 24 часа

- Дополнительн
ая нагрузка

- английский язык
– 5 -10 часов

- классное
руководство

Васильчуковская СОШ

- учитель
немецкого
языка

- 18 часов

- английский язык
– 5 -10 часов

- классное
руководство

Вакансии Ключевского района



Меры поддержки:

- Компенсация коммунальных услуг - 2160 руб
- Компенсация аренды жилья – 1500руб
- Муниципальные подъемные – 40000 руб (выпускникам организаций высшего образования), 15000 руб (выпускникам организаций профессионального образования)
- Выплата ежемесячной надбавки к заработной плате в размере 30%/20%/10% от оклада в первые три года работы

Вакансии Ключевского района

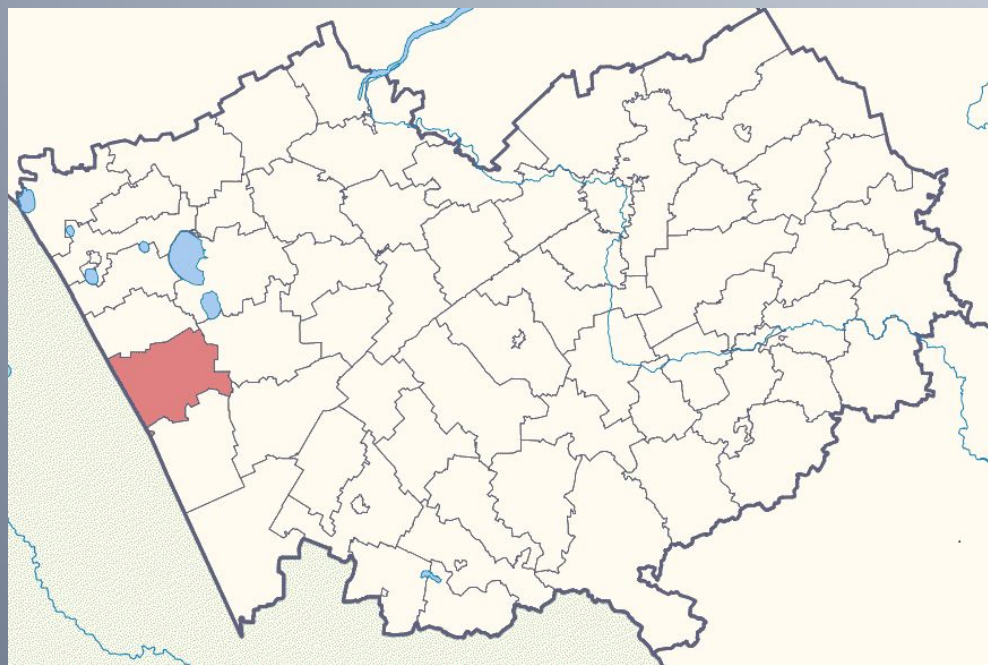


Участие в программах поддержки.

- Участие в программе «Земский учитель»
- Включение в число претендентов на получение краевого пособия (250000руб/ 170000 руб)
- Обеспечение жильем молодых специалистов



Ключевский район расположен в западной части края и граничит на западе с Павлодарской областью Казахстана, на севере с Кулундинским, на востоке с Родинским,



на юго-востоке с Волчихинским, на юге с Михайловским районами

Вакансии Ключевского района



Истимисская СОШ филиал МБОУ «Ключевская СОШ №1»

- Село Истимис находится на западе Ключевского района в 18 км от районного центра.
- Имеется автобусное сообщение с районным центром – с. Ключи.
- До краевой столицы - 358 км.
- Имеется прямое автобусное сообщение с краевым центром –г. Барнаул.

Вакансии Ключевского района



Улицы с.Истимис Ключевского района Алтайского края



Истимисская СОШ филиал МБОУ «Ключевская СОШ №1»



Улицы с.Истимис Ключевского района Алтайского края



Истимисская СОШ филиал МБОУ «Ключевская СОШ №1»



с.Истимис Ключевского района

Алтайского края

Основное направление экономики с.

Истимис — сельское хозяйство: производство зерна, мяса, молока. На территории села находятся предприятия — СПК «Истимисский», КФХ «Кашич», КФХ «Гайворонский», КФХ «Вебер». Социальная сфера : четыре магазина, ФАП, отделение почты, детский сад. Спортивные и социально-культурные объекты: волейбольная и баскетбольная площадки, хоккейная коробка, детская игровая площадка. сельская библиотека и сельский клуб.



с.Истимис Ключевского района Алтайского края

Магазин



ФАП



Истимисская СОШ филиал МБОУ «Ключевская СОШ №1»

с.Истимис Ключевского района Алтайского края

Детская игровая площадка



Хоккейная коробка



Спортивная площадка

Истимисская СОШ филиал МБОУ «Ключевская СОШ №1»



Истимисская СОШ Ключевского района

Здание школы расположено в восточной части села по адресу:
с. Истимис ,улица Кирова 1. Здание нетиповое 1989 года постройки,
двухэтажное, кирпичное, кровля металлическая. Наполняемость по
паспорту 220 человек, фактическая – 65 учеников.



Имеется спортивный зал 36м×18м, актовый зал 12м×11м, 14 учебных кабинетов, кабинеты технологии, компьютерный класс.

Истимисская СОШ филиал МБОУ «Ключевская СОШ №1»



Учебные кабинеты



Холл
(2 этаж)



Вестибюль
(1 этаж)

Истимисская СОШ филиал МБОУ «Ключевская СОШ №1»



Спортивный зал



Актовый зал



Истимисская СОШ филиал МБОУ «Ключевская СОШ №1»

Музейная комната



Школьная библиотека

Истимисская СОШ филиал МБОУ «Ключевская СОШ №1»





Предоставляемое жильё:

Дом на земле
(арендованное у
населения).

Отопление печное.



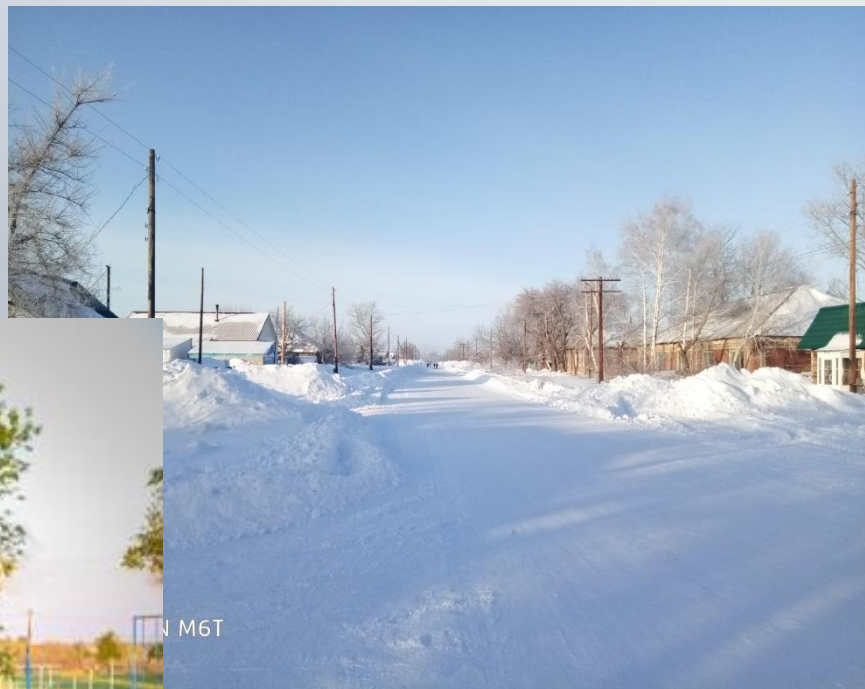
Васильчуковская СОШ филиал МБОУ «Ключевская СОШ №1»

- Село Васильчуки расположено в приграничной зоне с республикой Казахстан в 16 км от районного центра с. Ключи.
- Имеется автобусное сообщение с районным центром – с. Ключи.
- До краевой столицы - 390 км.
- Имеется прямое автобусное сообщение между районным центром с.Ключи и краевым центром г. Барнаул.

Вакансии Ключевского района



Улицы с.Васильчуки Ключевского района Алтайского края



Васильчуковская СОШ филиал МБОУ «Ключевская СОШ №1»



Улицы с.Васильчуки Ключевского района Алтайского края

В селе функционируют социально культурные объекты: сельская библиотека, Дом культуры, в котором работают вокальные и творческие коллективы, ФАП, работают два магазина. Рядом с Домом культуры находится Мемориальный парк.



Васильчуковская СОШ филиал МБОУ «Ключевская СОШ №1»



Улицы с.Васильчуки Ключевского района Алтайского края

Хозяйствующие субъекты представлены 6 фермерскими хозяйствами, их профиль - полеводство и животноводство.

В 3 километрах от села в сосновом лесу есть зона отдыха и лыжная база.



Васильчуковская СОШ филиал МБОУ «Ключевская СОШ №1»

Систему образования представляют средняя школа, педагогический состав – 17 педагогов, детский сад, отделение спортивной школы по лыжным гонкам, в котором занимаются около 40 детей .



. Детский сад. ФАП. Почта.

Сельская библиотека

Васильчуковская СОШ филиал МБОУ «Ключевская СОШ №1»



Васильчуковская СОШ Ключевского района

Здание школы двухэтажное, кирпичное

В школе обучается 95 учащихся, на 2021-22гг. запланировано - 106.



Имеется спортивный зал, актовый зал, 15 учебных кабинетов, компьютерный класс.



Васильчуковская СОШ филиал МБОУ «Ключевская СОШ №1»

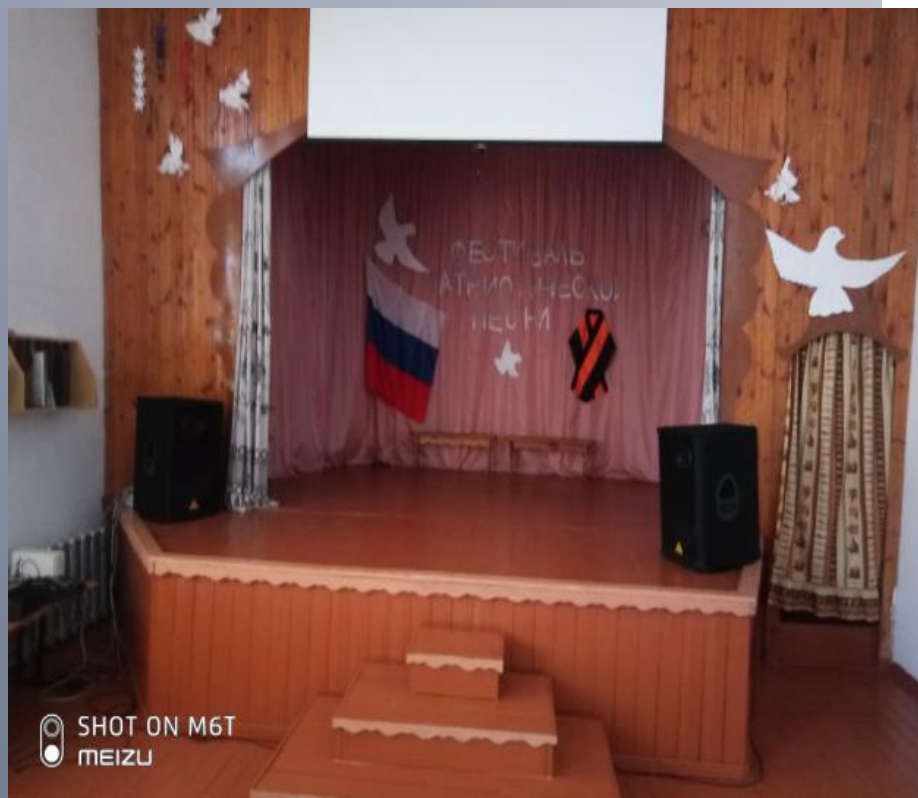
Учебные кабинеты



Васильчуковская СОШ филиал МБОУ «Ключевская СОШ №1»

Васильчуковская СОШ Ключевского района

Школьная библиотека



Актовый зал



Васильчуковская СОШ филиал МБОУ «Ключевская СОШ №1»

Васильчуковская СОШ Ключевского района

Школьная столовая



Школьный музей боевой и трудовой славы.



Васильчуковская СОШ филиал МБОУ «Ключевская СОШ №1»

Васильчуковская СОШ Ключевского района



Васильчуковская СОШ филиал МБОУ «Ключевская СОШ №1»

Васильчуковская СОШ филиал МБОУ «Ключевская СОШ №1»



Предоставляемое жильё:

Дом на земле
(арендованное у
населения).
Отопление печное.

