

ПРОГРАММА ПЛЕНЕРА И ПРОИЗВОДСТВЕННОЙ ПРАКТИКИ 2019 -2020 учебный год.

(Внесение изменений в программу учебной и производственной практик с учетом проведения дистанционного обучения.)

I курс

1.Зарисовки цветов. (12 часов)

Материал: Различные графические материалы (угольный карандаш, сепия, сангина, мягкий карандаш, маркеры) Бумага различной фактуры, тонированная, крафт-бумага.

Формат: А4,А3.

Количество: Длительных зарисовок 10(до 2 часов), кратковременных 20 (до 30мин)

2.Этюды цветов (живопись)этюды отдельных цветов и букетов. (12 часов)

Материал: акварель.

Формат: А3, А2.

Количество: 20

3. Зарисовки видов из окна (балкона), во дворе в различное время суток (18 часов)

Материал: Различные графические материалы (угольный карандаш, сепия, сангина, мягкий карандаш, маркеры) Бумага различной фактуры, тонированная, крафт-бумага.

Формат: А3, А4.

Количество: Длительных зарисовок 10, кратковременных 20

4.Этюды видов из окна(балкона) в различное время суток на редельное состояние. (20 часа)

Материал: акварель + графические материалы

Формат: А3, А4.

Количество: 20

5.Натюрморты : (24 часа)

а) на подоконнике (на балконе) (рефлексы от неба)

б) на траве (дом, веранда)

Разработка подготовительных композиционных форэскизов к натюрморту с использованием разных ракурсов и форматов(горизонтальный , вертикальный) в количестве 6 штук.

Материал: акварель.

Формат: А2,А3

Количество: 10 работ. Варианты –простые (2-3 фрукта и драпировка) и усложненные (из бытовых предметов с фруктами и овощами и 1драпировка)

6. Этюды открытого пространства (близкая местность) (18 часа)

Материал: акварель.

Формат: А3, А4.

Количество: 10 работ с натуры + 5 копий

7. Зарисовки деревьев (близкая местность) (18 часов)

Материал: Различные графические материалы (угольный карандаш, сепия, сангина, мягкий карандаш, маркеры) Бумага различной фактуры, тонированная, крафт-бумага.

Формат: А3, А4.

Количество: Длительных зарисовок 5, кратковременных 5

Для специальности «Живопись» выполнение композиционных эскизов в тоне и цвете в поиске композиционного решения. Натюрморт на пленере.(8 часов) Выполняется композиционная разработка «Натюрморт на пленере» при определённом состоянии природы. Формат от А2 и больше на планшете.(14 часов)

Общая информация

Что необходимо?!

- Различные графические материалы(Карандаш, мягкий материал, маркер, линер, тушь и др);
- Бумага различной фактуры, тонированная, крафт-бумага (Форматы варьируются от А4 до А2); для итоговой работы холст или картон.
- Акварель, темпера, масло на выбор, в некоторых заданиях наличие 1-2 акварельных этюдов желательно(для акварели бумагу получше приобретайте, что воду хорошо держала), а итоговая работа выполняется маслом.
- Про мелочи вроде ластика, канц. ножа , думаю, не нужно расписывать
- При выходе на природу помним о масках, головных уборах и средствах от насекомых ;)
- Руководство НГХУ далеко выходить не рекомендует

1-2 задание: «Зарисовки и этюды цветов»

Рекомендации:

- В первых зарисовках и этюдах, связанных с растительными формами, обращайте внимание на влияние окружающей среды. (* это значит пишем не только в ясную погоду но и в пасмурную, на рассвете и закате).
- Задача заключается в передаче пластики растительной формы.



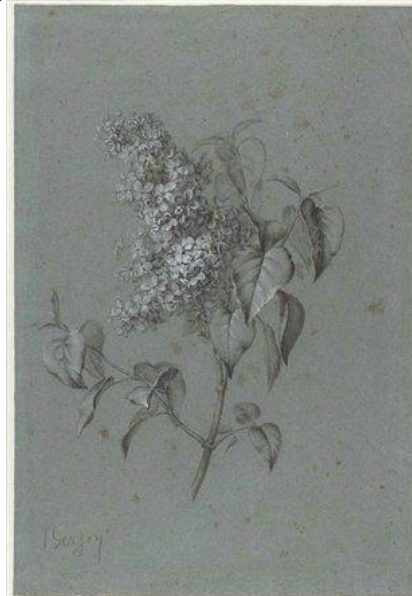
При выполнении задания с растительными формами можно работать с ветками растений, с букетами, обычными растениями (репейник, например), отдельными зарисовками цветов, комнатными растениями. Большим плюсом будет попытка композиционно решить Этюды. Например, использовать ракурсы, ритмически выразительные падающие тени и др(Это больше подходит для длительных этюдов)





Зарисовки кратковременные.

В кратковременных зарисовках рекомендую активно использовать такие средства как линия, пятно, боковое освещение, фактура. Основная задача- быстрая, эмоциональная передача пластики растения, его характера (если это пион, то это и должен быть пион, а не астра или ромашка ;)) Выполняются графическими материалами.





Длительные зарисовки

В длительных зарисовках рекомендую обратить внимание на плановость (Ближайшая часть ветви будет проработана детальней, чем дальний план). Основная задача - передача пластики растения, его характера, плановости. Допускается внедрение окружающей среды. Выполняются графическими материалами.





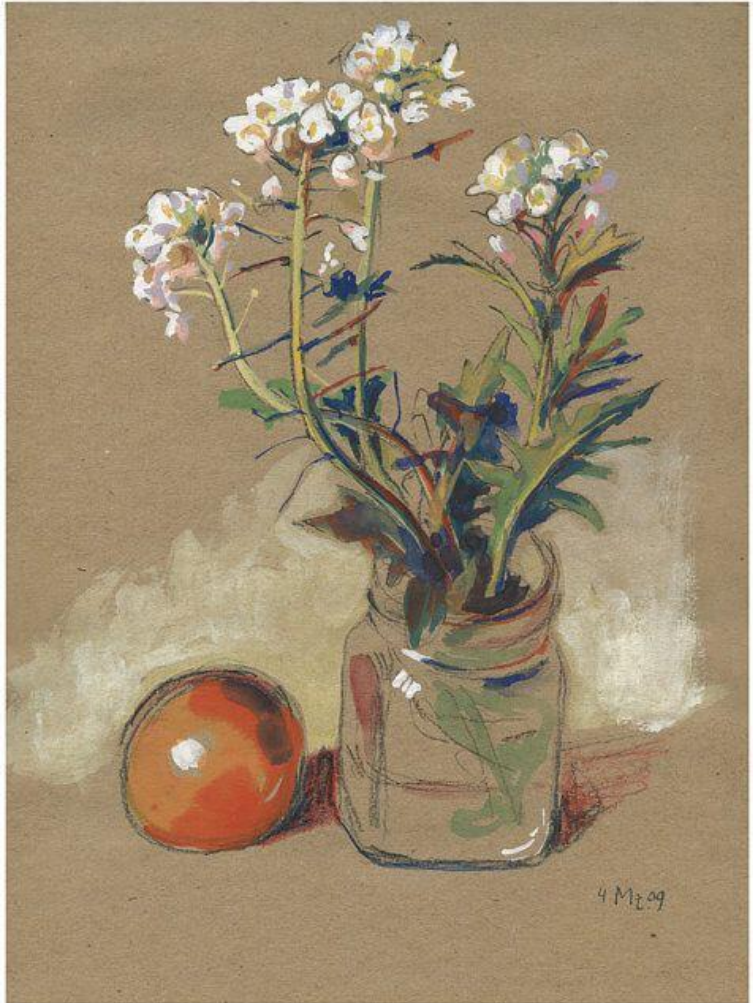




pastels.ru © Olga Abramova













Этюды

Набросок в цвете, отвечающий на следующие задачи: Большие цветовые и тоновые отношения, теплохолодность, состояние окружающей среды, плановость и материальность





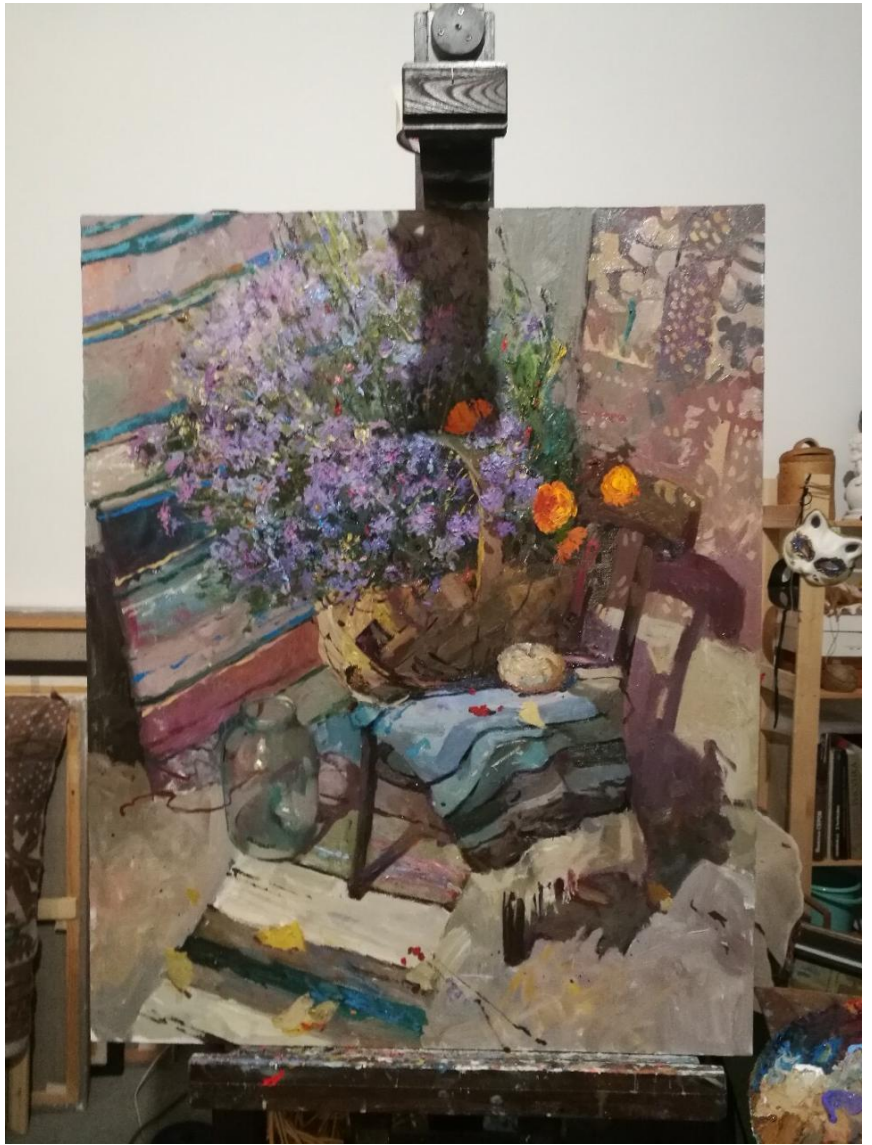






Ведущина

ARTPO.ru









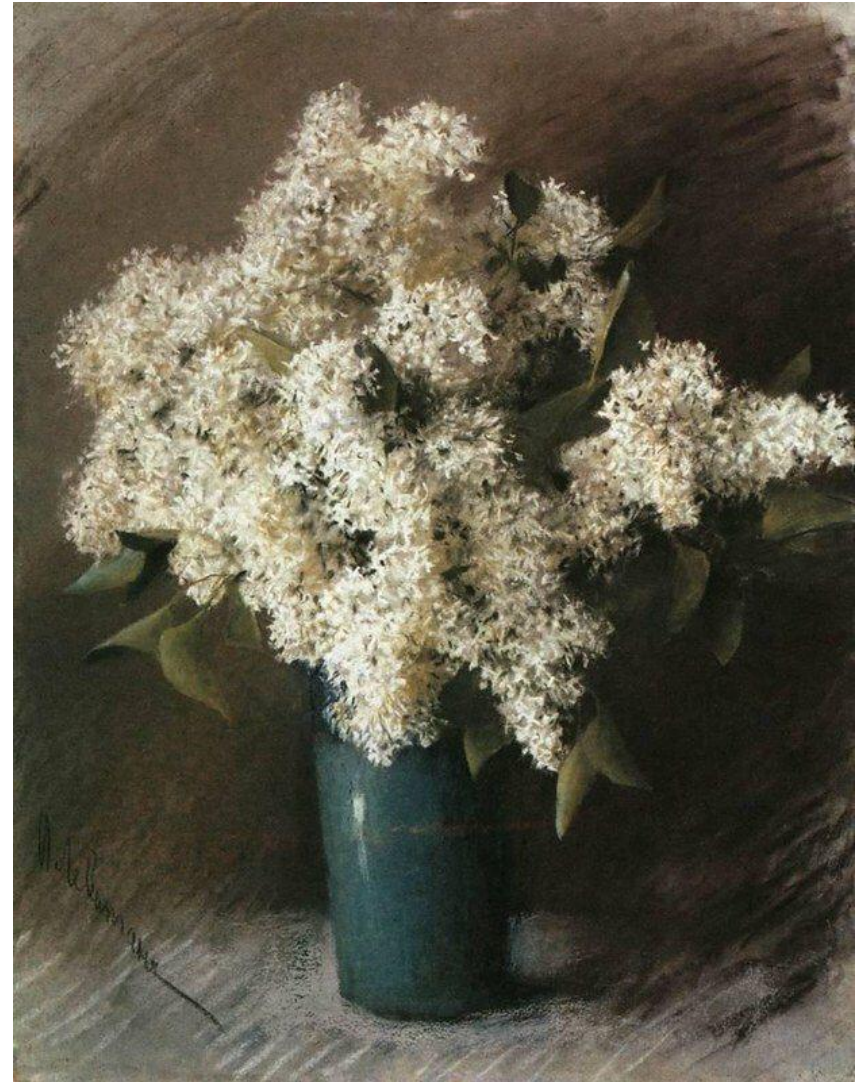








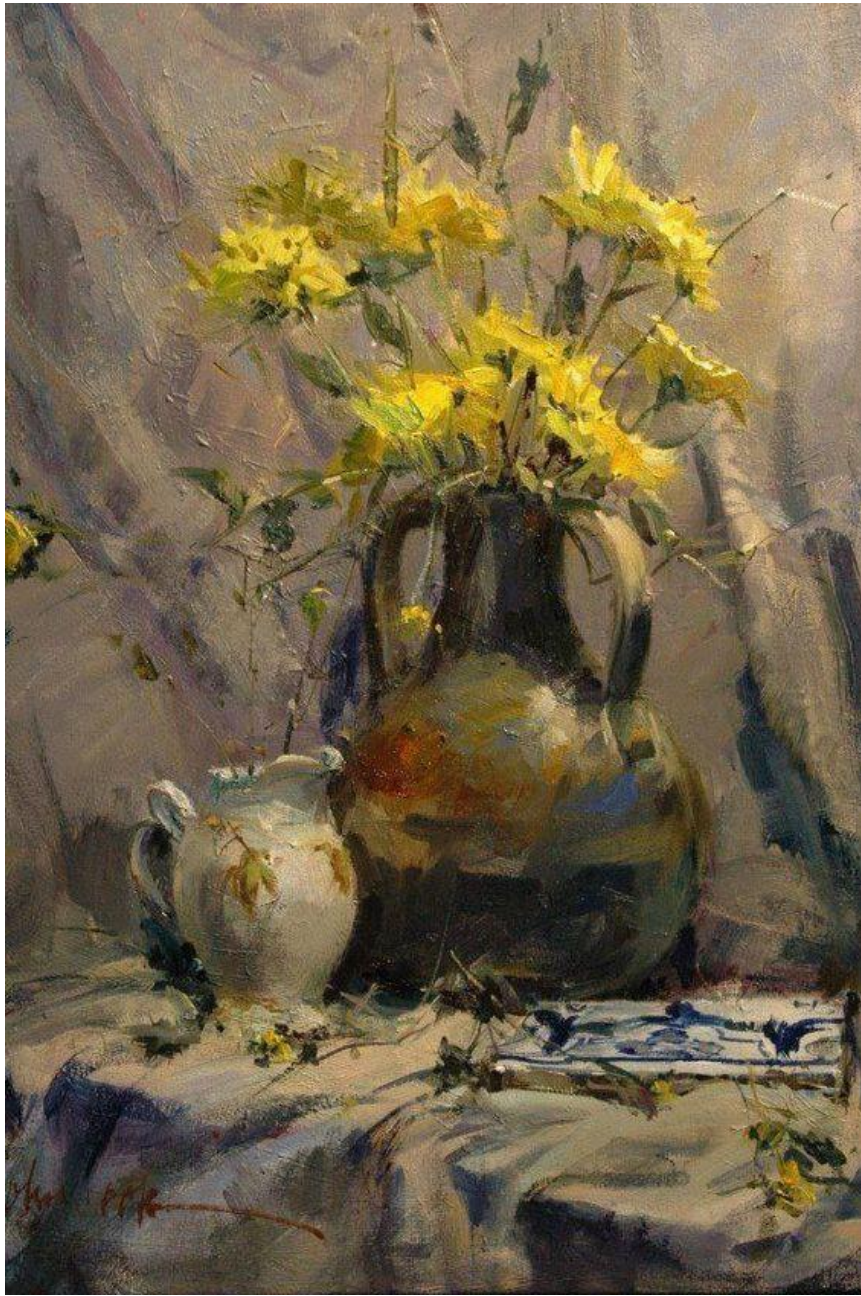












Задание: Выполнить 10 длительных зарисовок, 20 кратковременных, 20 этюдов.

* Ваши работы не должны быть однообразны, в одной части работ отрабатываете состояние среды, в другой- композиционный подход и т.д

*Работы не должны быть абсолютно все с ясным освещением (Максимально разное состояние)

Срок выполнения блока заданий по зарисовкам и этюдам Цветов- 4 занятия

с 8 по 11 июня (11 июня- финишный день, далее- новая тема. Задание отправляйте в личные сообщения, не засоряем чат (представляйтесь, когда отправляете работы). Работы вы отправляете **каждый день!**

Желаю удачи! Поздравляю с первым днем пленера! ;)