



**ФЕДЕРАЛЬНОЕ ГОСУДАРСТВЕННОЕ БЮДЖЕТНОЕ ОБРАЗОВАТЕЛЬНОЕ  
УЧРЕЖДЕНИЕ ВЫСШЕГО ОБРАЗОВАНИЯ  
«МОСКОВСКИЙ ПЕДАГОГИЧЕСКИЙ ГОСУДАРСТВЕННЫЙ УНИВЕРСИТЕТ»**

**РОМАНОВА НАТАЛЬЯ ГРИГОРЬЕВНА**

**КАЧЕСТВО ЖИЗНИ НАСЕЛЕНИЯ РЕСПУБЛИКИ  
СЕВЕРНАЯ ОСЕТИЯ – АЛАНИЯ: СОЦИОЛОГИЧЕСКИЙ АНАЛИЗ**

*Специальность 22.00.04 – Социальная структура, социальные институты и процессы*

*Научный руководитель: доктор социологических  
наук,*

*доцент, профессор кафедры  
Лоскутова Ирина Мироновна*

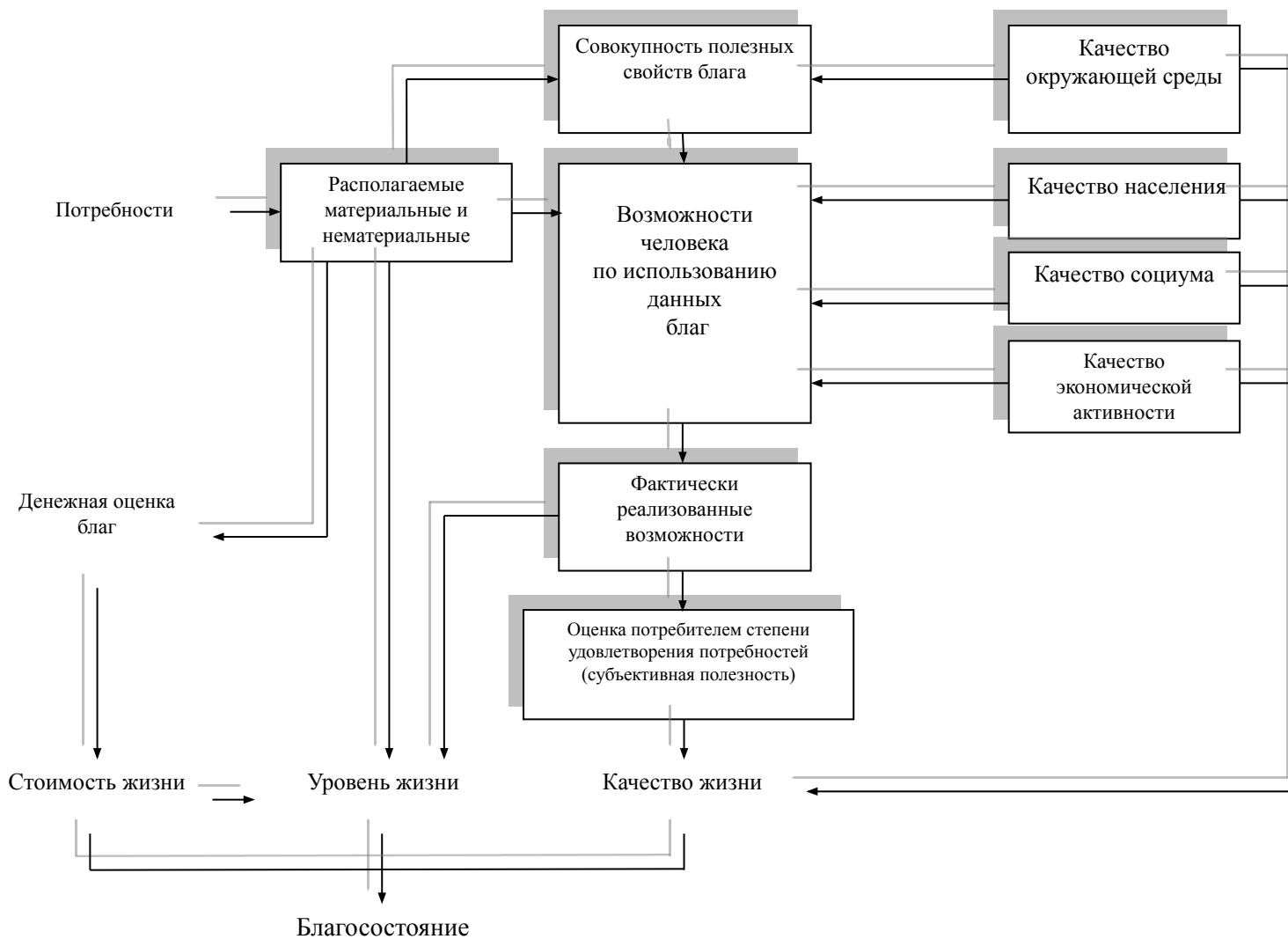
**Москва – 2021**

## Северо-Кавказский федеральный округ

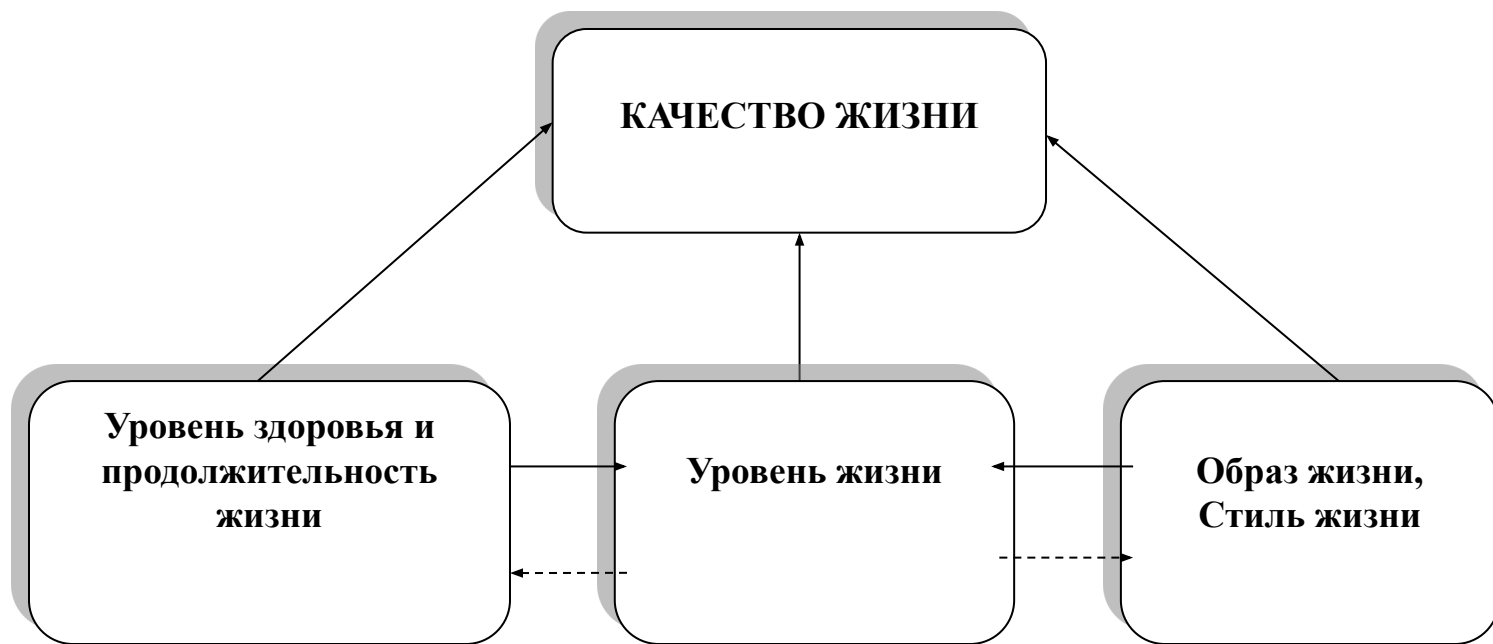


1. Включает 7 субъектов Российской Федерации.
2. Занимает 1% территории России (172,4 тыс. кв. км).
3. На долю СКФО приходится 6,7 % населения страны.

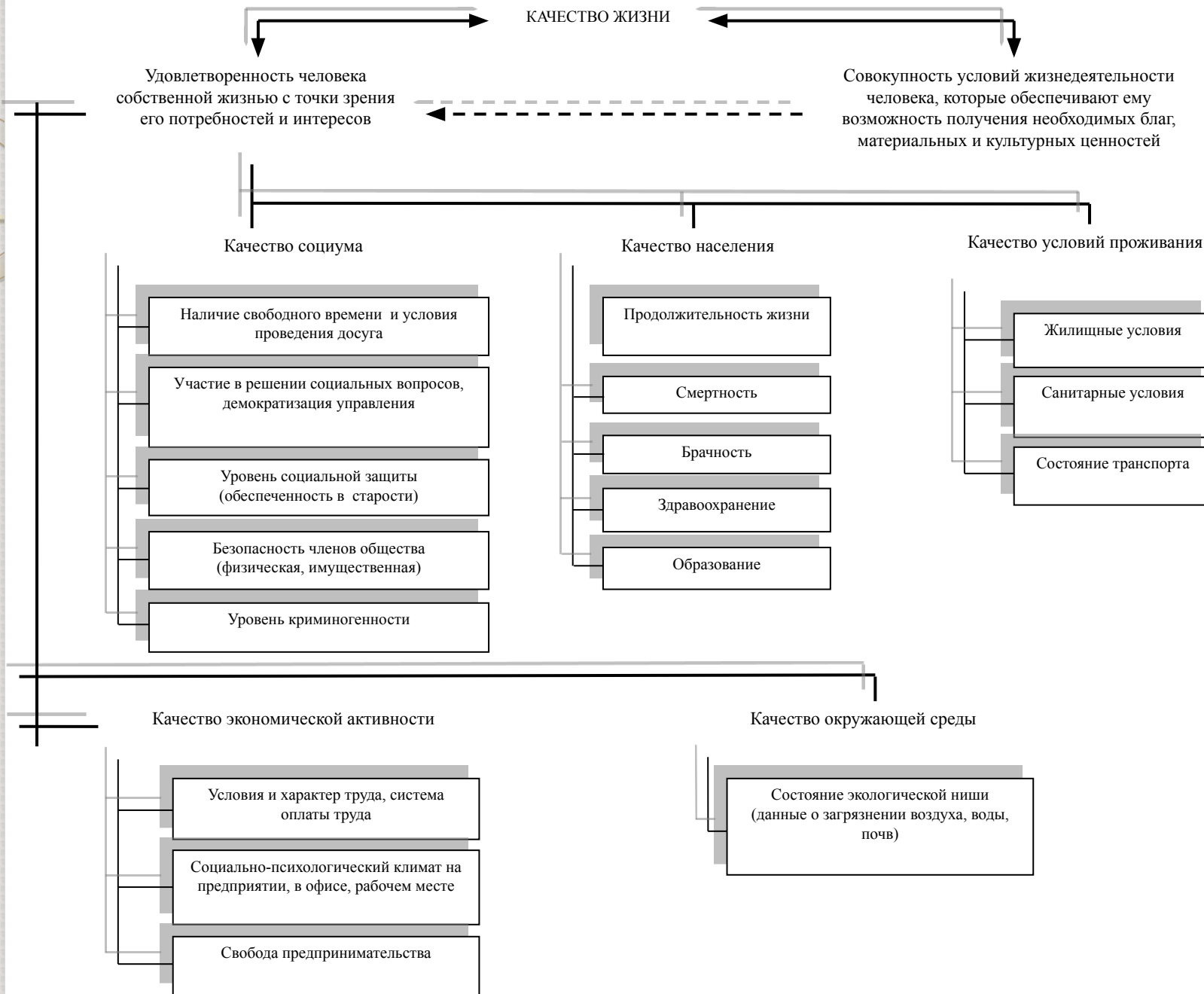
## Взаимосвязь социально-экономических категорий, характеризующих условия жизнедеятельности человека



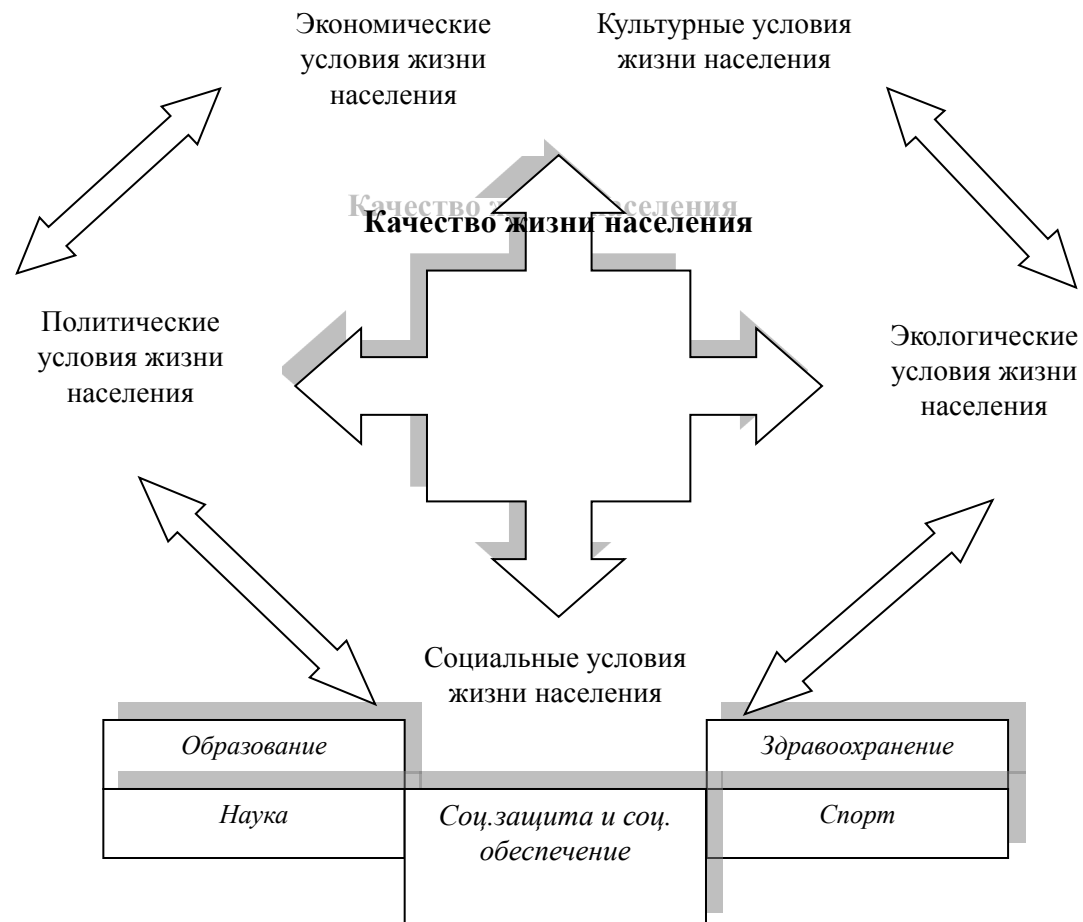
## Схематичная связь уровня, образа и качества жизни



**Структура категории «качество жизни»**



## Исследование качества жизни населения с использованием системного подхода



Субъективная оценка качества жизни жителями Республики Северная Осетия-Алания

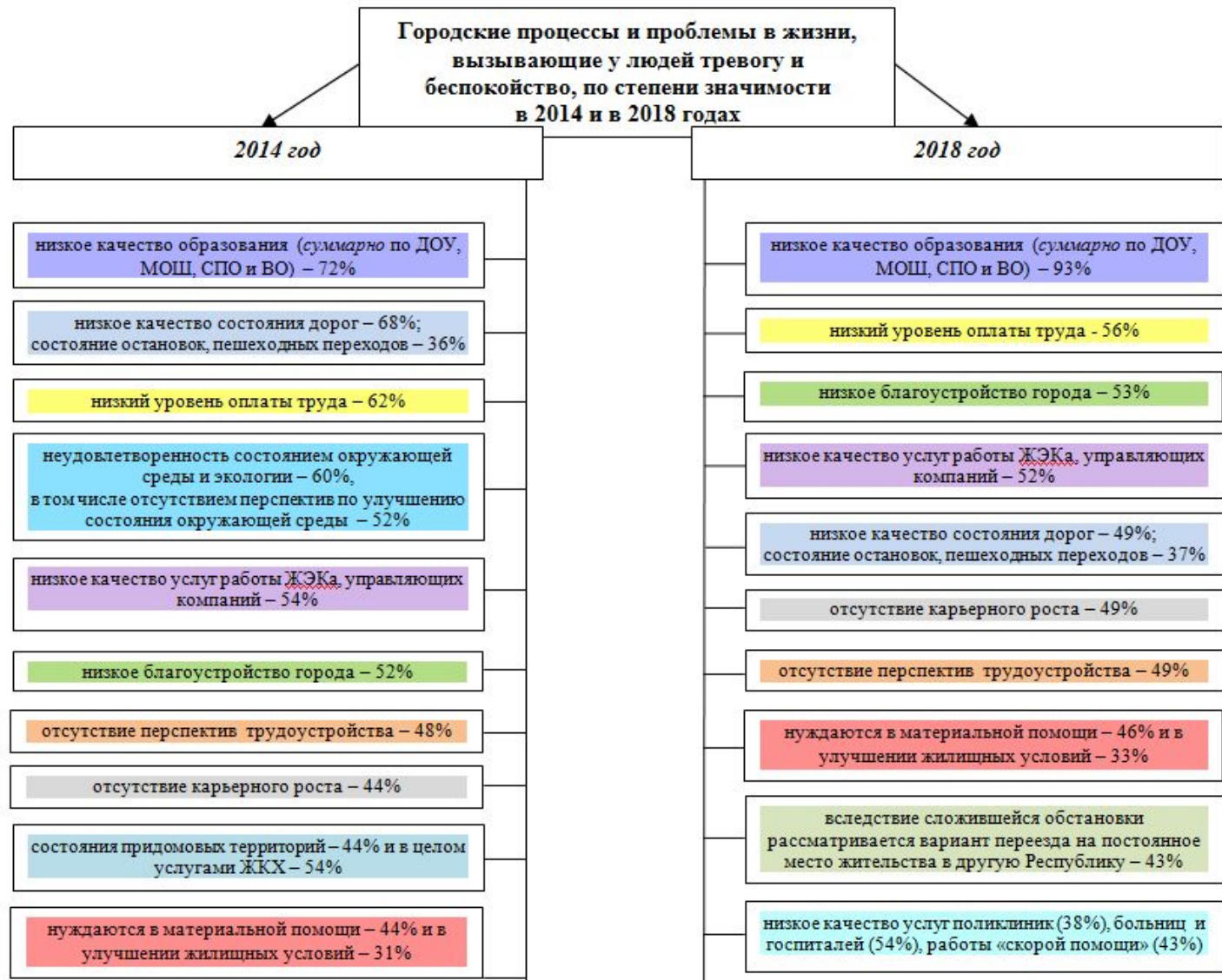


Рис. 3.17. Городские процессы и проблемы в жизни, вызывающие у людей тревогу и беспокойство, по степени значимости в 2014 и в 2018 годах

## Социальное самочувствие населения Республики Северная Осетия-Алания

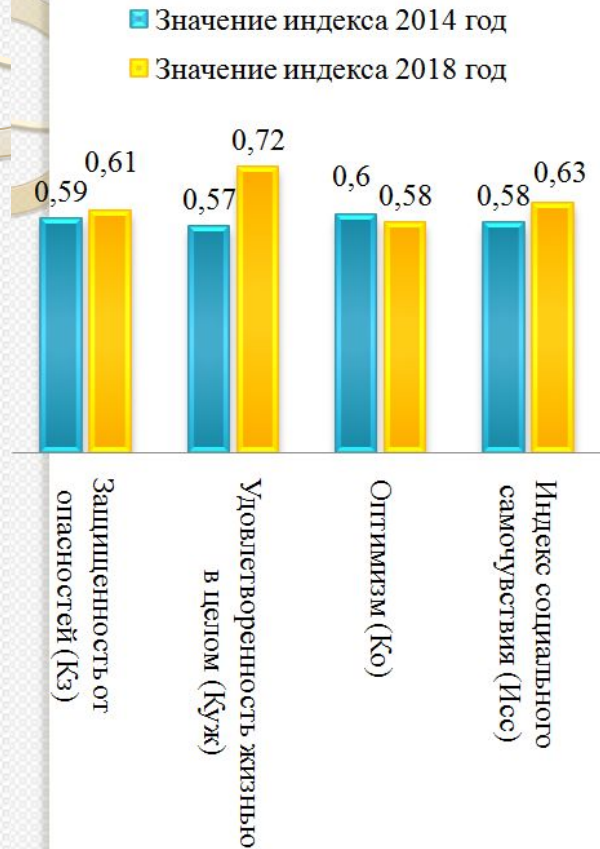


Рис.3.24. Значения индексов социального самочувствия населения (ИСС) РСО-Алания в 2014 (зеленый) и в 2018 годах (желтый)

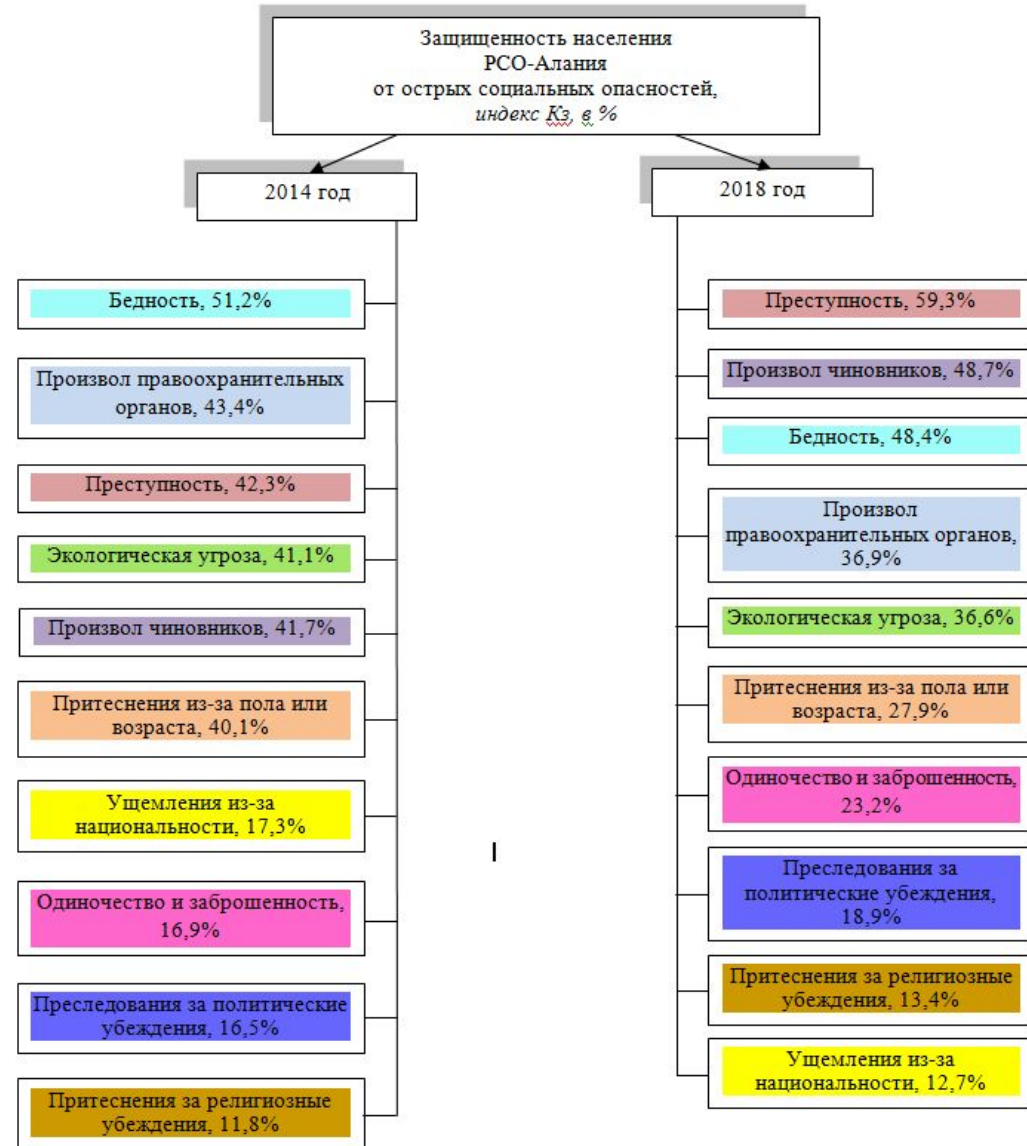


Рис. 3.19. Результаты социологических исследований в 2014 и в 2018 годах распределения социальных опасностей в РСО-Алания





### ***Проблемы социальной подсистемы***

- дефицит (отток) и недостаточная квалификация технических специалистов,
- качественное несоответствие между спросом и предложением на рынке труда,
- негативные тенденции в социально-демографической сфере (нагрузка трудоспособного населения Республики детьми и пожилыми людьми),
- усиление социальной напряженности,
- низкий платежеспособный спрос населения (следствие невысоких заработных плат),
- пониженное потребление непродовольственных товаров и услуг,
- отток сельского населения в город

### ***Меры, направленные на повышение КЖН РСО-Алания***

- модернизация профессионального образования в соответствии с отраслевой структурой экономики Северной Осетии,
- профилактика алкоголизма, создание служб поддержки по предотвращению самоубийств,
- создание жителям отдаленных сельских районов условий труда, досуга, занятости и получения квалифицированной медицинской помощи,
- формирование соответствующего по уровню человеческого капитала, снижение диспропорции между ростом численности населения и инвестициями в основной капитал,
- создание благоприятных условий для открытия новых рабочих мест в сельской местности,
- удовлетворение потребностей населения Республики Северная Осетия - Алания в промышленных и продовольственных товарах,
- усиление контроля за деятельностью общественных, политических и религиозных объединений,
- обеспечение стабильного финансирования отраслей социальной сферы,
- расширением социальной поддержки семей с детьми, ветеранов, инвалидов, граждан потерявших работу,
- сохранение общедоступности образования, здравоохранения и культурного обслуживания населения Республики,
- проведение мониторинга социального самочувствия населения РСО-Алания

**Благодарю за внимание!**