

ВЫПОЛНЕНИЕ АППЛИКАЦИИ ИЗ ТКАНИ



Л
Л

Автор: Лебедева
Лариса
Георгиевна
учитель
технологии
МБОУ СОШ №1 г.
Тула

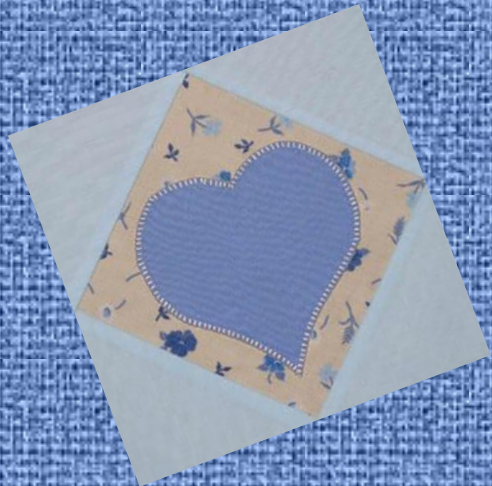


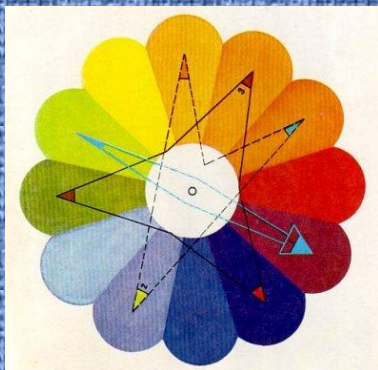
ОБЪЕКТЫ ДЛЯ АППЛИКАЦИИ





Одним из распространённых видов аппликации, который применяют для украшения, ремонта и отделки изделий является аппликация из ткани - или накладное шитьё





ВСПОМНИМ О ЦВЕТЕ

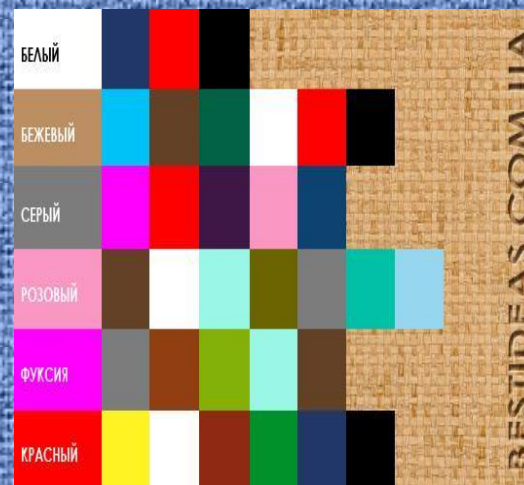
В цветовом круге противоположащими будут контрастные цвета: голубой — красный, фиолетовый — желтый. Смешивая каждую пару соседних цветов, получают все промежуточные оттенки (желтый и оранжевый дают желто-оранжевый оттенок, оранжевый с красным — оранжево-красный, зеленый с голубым — голубовато-зеленый и т. д.).



ГАРМОНИЯ ЦВЕТА И ОТТЕНКОВ

Основной цвет Гармонирующие цвета и оттенки

	Зеленый, синий, золотисто-желтый, серый
	Бордовый, коричневый, серый
	Небесно-голубой, зеленый, фиолетовый, лиловый, коричневый, белый
	Беж, сине-зеленый, серый, золотистый
	Зеленый, коричневый, золотистый
	Красный, коричневый, синий, оранжевый, светлый фиолетовый
	Красный, серый, золотистый, бордовый
	Золотистый, желтый, оранжевый, зеленый, цвет морской волны
	Серый, каштановый, светло-фиолетовый, зеленый
	Зеленый, серый, розовый, синий
	Черный, зеленый, красный, синий, розовый, желтый, голубой





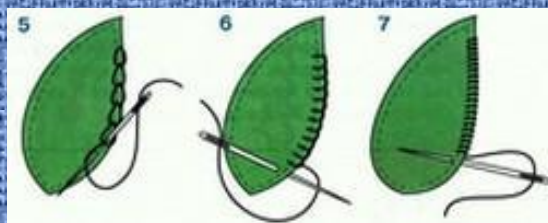
МАТЕРИАЛАМИ ДЛЯ ТКАНЕВОЙ АППЛИКАЦИИ МОГУТ СЛУЖИТЬ ВСЕВОЗМОЖНЫЕ НАТУРАЛЬНЫЕ И СИНТЕТИЧЕСКИЕ ТКАНИ РАЗНОЙ ФАКТУРЫ — ГЛАДКОЙ, ВОРСИСТОЙ, БЛЕСТЯЩЕЙ, МАТОВОЙ. ДЛЯ ВЫПОЛНЕНИЯ ВЫПУКЛОЙ АППЛИКАЦИИ ПОД НЕЁ ПОДКЛАДЫВАЮТ ПРОКЛАДОЧНЫЙ МАТЕРИАЛ - ФЛИЗЕЛИН, СИНТЕПОН, ВАТИН. АППЛИКАЦИЯ МОЖЕТ СОЧЕТАТЬСЯ С РАЗЛИЧНЫМИ ВИДАМИ ВЫШИВКИ — СТЕБЕЛЬЧАТЫМ ШВОМ, ГЛАДЬЮ, ВЫШИВКОЙ БИСЕРОМ, ПАЙЕТКАМИ И Т. П.



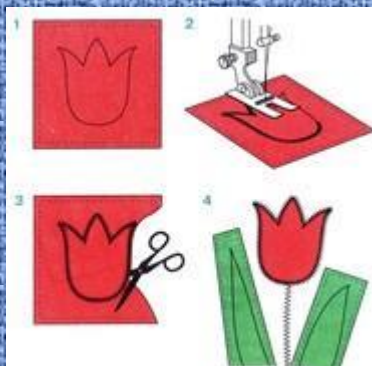
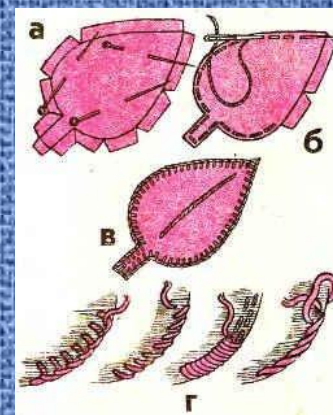


СПОСОБЫ СОЕДИНЕНИЯ АППЛИКАЦИИ С ОСНОВОЙ

Соединение аппликации с основной тканью можно производить



Ручным



Машинным

Клеевым



ЭТАПЫ ВЫПОЛНЕНИЯ АППЛИКАЦИИ.



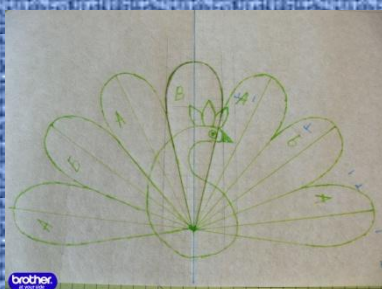
❖ Разработать или выбрать рисунок



❖ Выбрать ткань по цвету и фактуре в зависимости от сюжета; ткань проутюжить



❖ Перевести рисунок на кальку пронумеровать детали и вырезать





❖ Основную ткань для аппликации укрепить подкладочной (флизелин, клеевая ткань)

❖ Перевести детали аппликации на ткань, соблюдая направление долевой нити



❖ Выкроить детали



❖ Наметать подготовленные детали на изделие

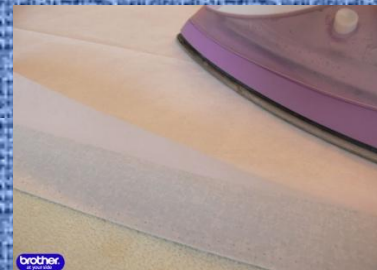




❖ Закрепить детали, согласно порядковому номеру, машинной строчкой « зигзаг »



❖ Отутюжить через влажную ткань или используя функцию подачи пара



ТЕХНИКА БЕЗОПАСНОСТИ ПРИ ВЫПОЛНЕНИИ РУЧНЫХ РАБОТ

- Положить инструменты и приспособления в отведённое для них место
- Быть внимательной к работе
- Вкалывать иглы и булавки только в игольницу
- Класть ножницы справа с сомкнутыми лезвиями, направленными от себя
- Передавать ножницы только с сомкнутыми лезвиями и кольцами вперёд
- По окончании работы убрать рабочее место

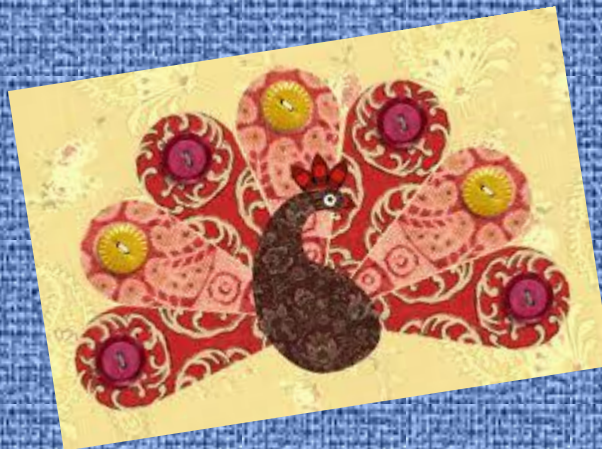
ПРИ ВЫПОЛНЕНИИ ВЛАЖНО - ТЕПЛОВЫХ РАБОТ

- Проверить целостность шнура и чистоту подошвы утюга
- Выполнять влажно - тепловую обработку, стоя на резиновом коврикe
- Включать и выключать утюг сухими руками, берясь за корпус вилки
- Ставить утюг на специальную подставку
- Следить за температурой нагрева утюга
- По окончании работы выключить утюг

ПРИ ВЫПОЛНЕНИИ МАШИННЫХ РАБОТ

- Проверить исправность машины
- Проверить перед соединением деталей, не осталось ли в них ручная игла или булавки
- Установку шпульного колпачка, заправку верхней нитки производить при выключенной машине
- Не класть ножницы и другие инструменты около вращающихся частей машины
- Не передавать ножницы, изделие или детали при включенной машине
- По окончании работы выключить машину и убрать рабочее место

СПАСИБО ЗА ВНИМАНИЕ
ЖЕЛАЮ УДАЧНОЙ
РАБОТЫ



Используемая литература

Зайцева О. Лоскутное шитье: Практическое руководство. — М.; СПб: АСТ; Астрель-СПб, 2007.

Иванова Ю. Игра в лоскуты Веры Щербаковой. — Тверь: Культура и традиции, 2007.

Штауб-Вахсмут Б. Пэчворк и квилт. Лоскутное шитьё. — Профиздат, 2007. Исторический обзор // Золушка шьёт. — 2004. — № 48

Румянцева Е.А. Аппликация.— М.: Мир книги, 2010.

Ресурсы интернета

<http://masteriua.ru/EMBROIDER/appl/appl.html>

<http://www.hnh.ru/handycraft/2011-01-08-5>

<http://www.tambour.ru/txt/5nakl01.shtml>

<https://www.google.ru/search?q=%D1%86%D0%B2%D0%B5%D1>

<http://www.arijas.ru/applikaciya>