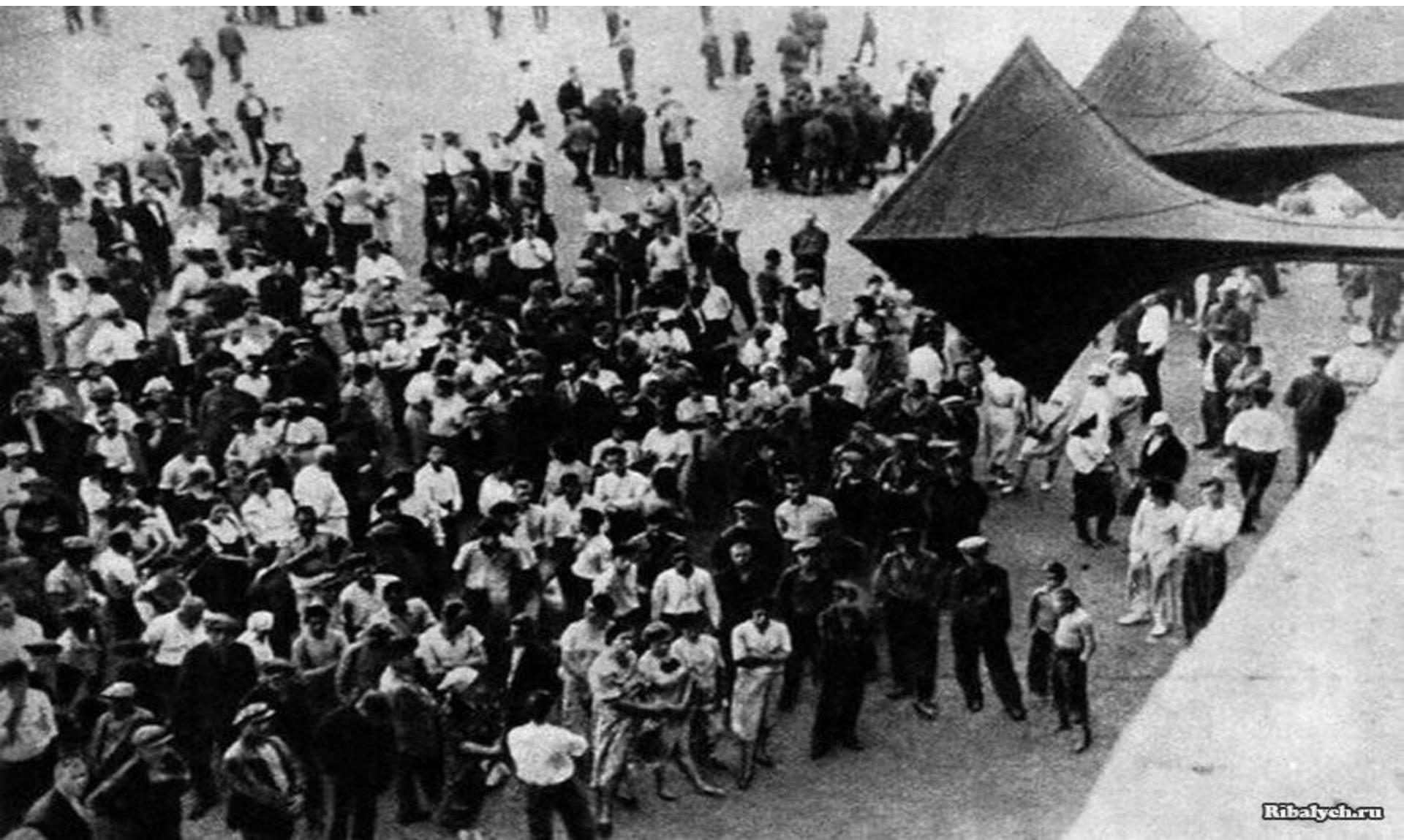


«Город – Герой Ленинград»



22 июня 1941г. Фашистские войска перешли границу СССР. С этого момента началась Великая Отечественная война



Для города Ленинград началось такое испытание, о котором нельзя говорить без слёз



Город был взят в огненное кольцо и отрезан от внешнего мира



В сентябре, когда начались систематические бомбардировки, обстрелы и пожары, многие хотели выехать, но пути уже были отрезаны



Люди оставались в городе совершенно неприспособленном для выживания





Бомбёжки продолжались бесконечно, но и запасы продовольствия быстро исчерпали себя



Дорога Жизни

Для подвоза продовольствия и боеприпасов оставалась единственная коммуникация - по Ладожскому озеру. К началу войны оно было мало освоено и практически не изучено.



ДОРОГА ЖИЗНИ.



КАРТОЧКА НА ХЛЕБ НА ДЕКАБРЬ 1941 г.				
15 XII B 25 гр ХЛЕБ	12 XII B 25 гр ХЛЕБ	9 XII B 25 гр ХЛЕБ	6 XII B 25 гр ХЛЕБ	3 XII B 25 гр ХЛЕБ
15 XII B 25 гр ХЛЕБ	12 XII B 25 гр ХЛЕБ	9 XII B 25 гр ХЛЕБ	6 XII B 25 гр ХЛЕБ	3 XII B 25 гр ХЛЕБ
15 XII A 25 гр ХЛЕБ	12 XII A 25 гр ХЛЕБ	9 XII A 25 гр ХЛЕБ	6 XII A 25 гр ХЛЕБ	3 XII A 25 гр ХЛЕБ
15 XII A 25 гр ХЛЕБ	12 XII A 25 гр ХЛЕБ	9 XII A 25 гр ХЛЕБ	6 XII A 25 гр ХЛЕБ	3 XII A 25 гр ХЛЕБ

в утере не возобновляется

25 XII B 25 гр ХЛЕБ	23 XII B 25 гр ХЛЕБ	21 XII B 25 гр ХЛЕБ	19 XII B 25 гр ХЛЕБ	17 XII B 25 гр ХЛЕБ	14 XII B 25 гр ХЛЕБ	11 XII B 25 гр ХЛЕБ	8 XII B 25 гр ХЛЕБ	5 XII B 25 гр ХЛЕБ	2 XII B 25 гр ХЛЕБ
25 XII B 25 гр ХЛЕБ	23 XII B 25 гр ХЛЕБ	21 XII B 25 гр ХЛЕБ	19 XII B 25 гр ХЛЕБ	17 XII B 25 гр ХЛЕБ	14 XII B 25 гр ХЛЕБ	11 XII B 25 гр ХЛЕБ	8 XII B 25 гр ХЛЕБ	5 XII B 25 гр ХЛЕБ	2 XII B 25 гр ХЛЕБ
25 XII B 25 гр ХЛЕБ	23 XII B 25 гр ХЛЕБ	21 XII B 25 гр ХЛЕБ	19 XII B 25 гр ХЛЕБ	17 XII B 25 гр ХЛЕБ	14 XII B 25 гр ХЛЕБ	11 XII B 25 гр ХЛЕБ	8 XII B 25 гр ХЛЕБ	5 XII B 25 гр ХЛЕБ	2 XII B 25 гр ХЛЕБ
25 XII A 25 гр ХЛЕБ	23 XII A 25 гр ХЛЕБ	21 XII A 25 гр ХЛЕБ	19 XII A 25 гр ХЛЕБ	17 XII A 25 гр ХЛЕБ	14 XII A 25 гр ХЛЕБ	11 XII A 25 гр ХЛЕБ	8 XII A 25 гр ХЛЕБ	5 XII A 25 гр ХЛЕБ	2 XII A 25 гр ХЛЕБ



С 13 ноября 1941 года норма выдачи хлеба населению была снижена. Теперь рабочие и инженерно-технические работники получали по 300 граммов хлеба, все остальные - по 150. 20 ноября и этот скудный паёк пришлось урезать. Население стало получать самую низкую норму за всё время блокады - 250 граммов на рабочую карточку и 125 граммов - на все остальные. В Ленинграде начался голод.







Ленинград жил и боролся несмотря на все трудности



Заводы продолжали выпускать военную продукцию



Голодные измученные люди работали из последних сил



Мужчины, женщины и подростки работали на заводах и выпускали снаряды для фронта, для победы



Заводы бомбили, цеха горели, но никто не покидал
рабочих мест



Блокадное кольцо Ленинграда было прорвано 27 января
1944 года



Победный салют



**СПАСИБО ЗА
ВНИМАНИЕ**