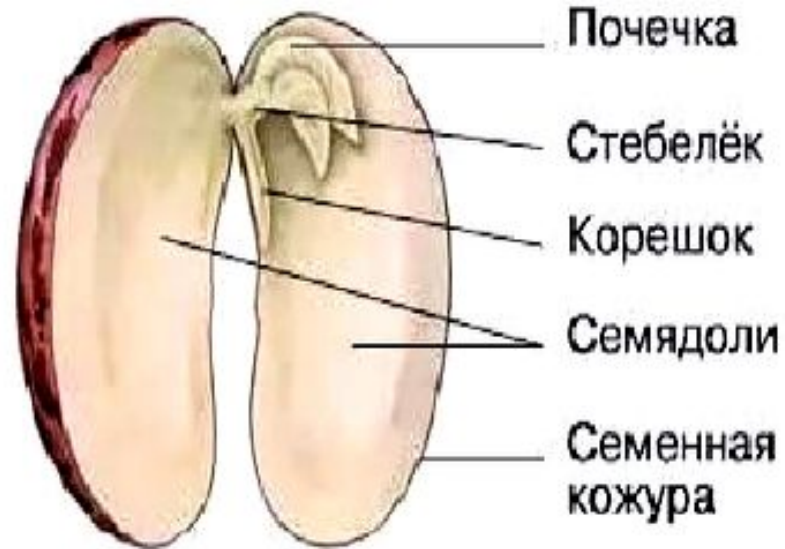


Внешнее строение растений

часть 2

Семя двудольного растения



Фасоль

Семя однодольного растения



Пшеница

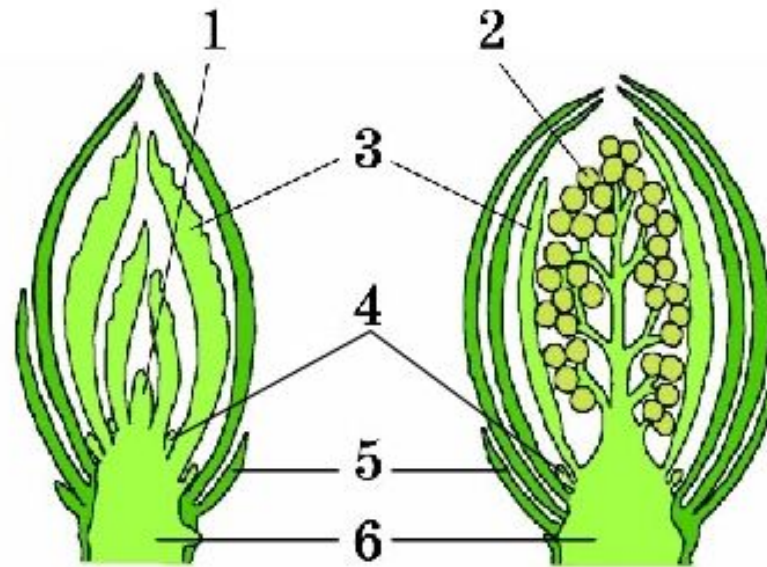
Эндосперм – это запас питательных веществ, но у двудольных растений, как правило, питательные вещества из эндосперма переходят в семядоли.

Почка – это зачаточный побег

вегетативной

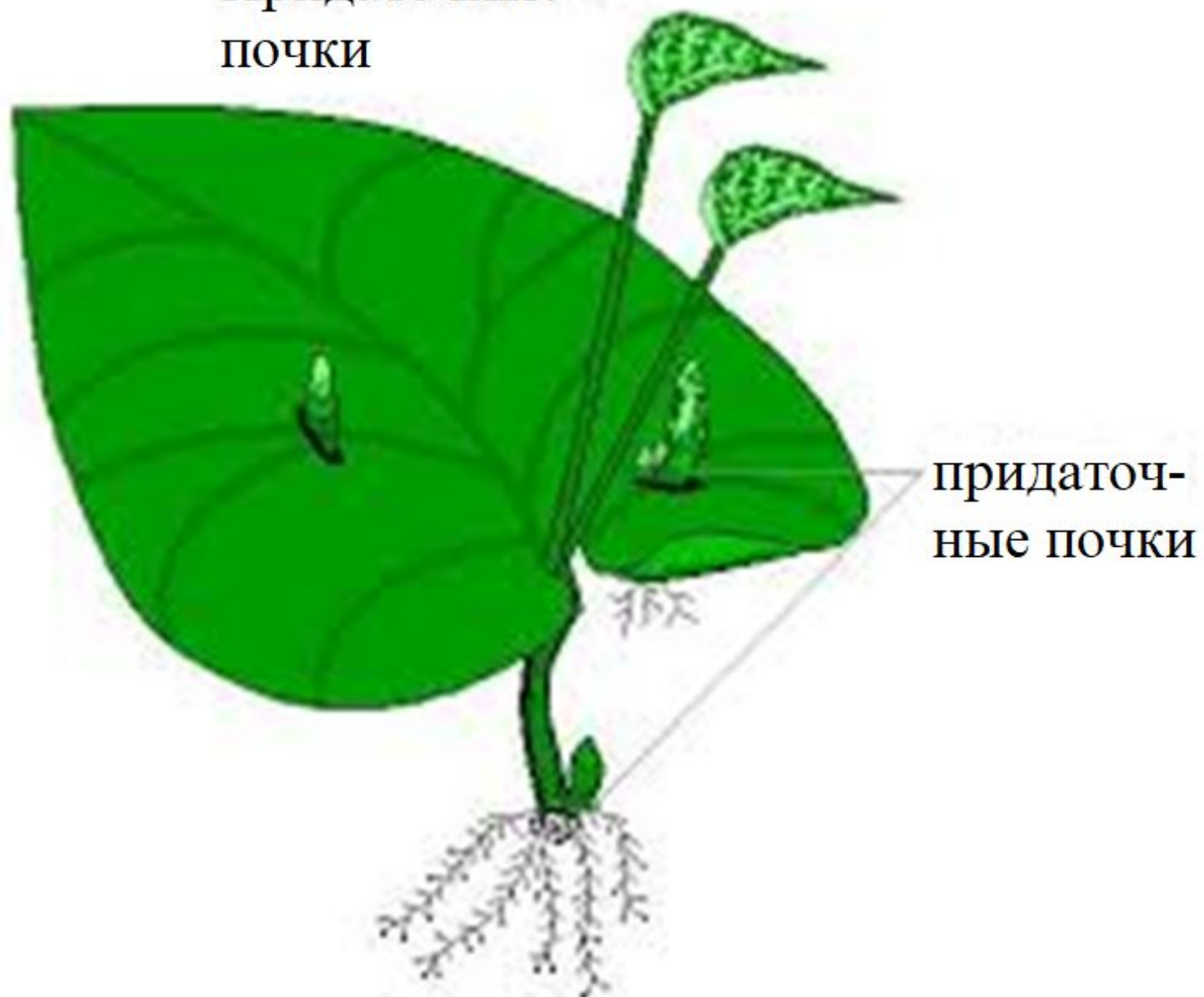


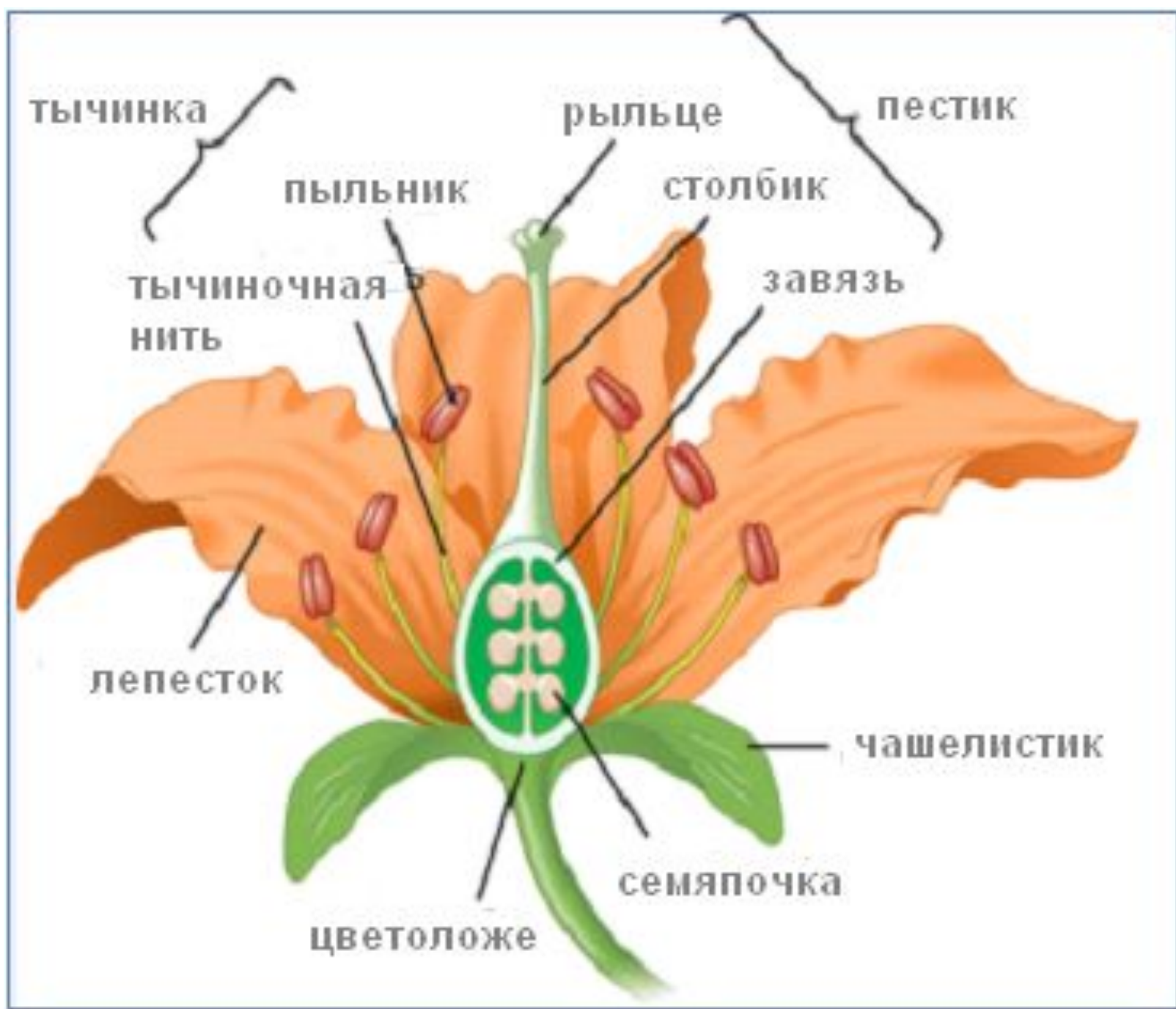
генеративной



- 1 — конус нарастания 4 — дочерние почки
2 — зачатки цветов 5 — почечная чешуя
3 — зачатки листьев 6 — зачаточный стебель

Придаточные почки





Цветок – как целостная система, обеспечивающая половое размножение.

Часть цветка

Выполняемые функции

Пестик

Женская часть цветка, состоит из рыльца, столбика и завязи.

Рыльце

Улавливает пыльцу растений.

Завязь

Содержит яйцеклетки и семязачатки. Отвечает за развитие плода с семенами.

Тычинка

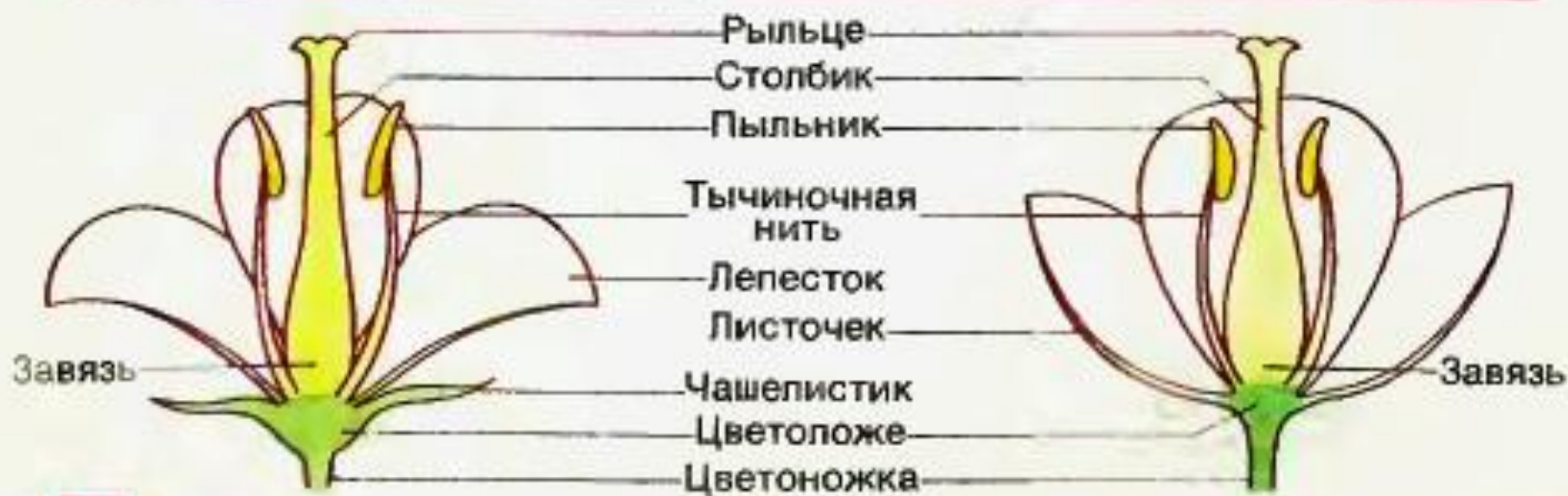
Мужская часть цветка, отвечает за созревание пыльцы.

Пыльца

Содержит мужские половые клетки – спермии.

Венчик

Привлекает насекомых - опылителей.



67 Строение цветков с двойным и простым околоцветниками

Однодомные растения и двудомные



На одном растении и женские, и мужские цветы

Женские и мужские цветы на разных растениях

Обоеполюый цветок



Пестик

Тычинки

Раздельнополюые цветки

мужской



женский



Пестик

Корень

Геотропизм – направление роста корня вниз

Хемотропизм – направление роста корня в сторону нужных ему химических веществ

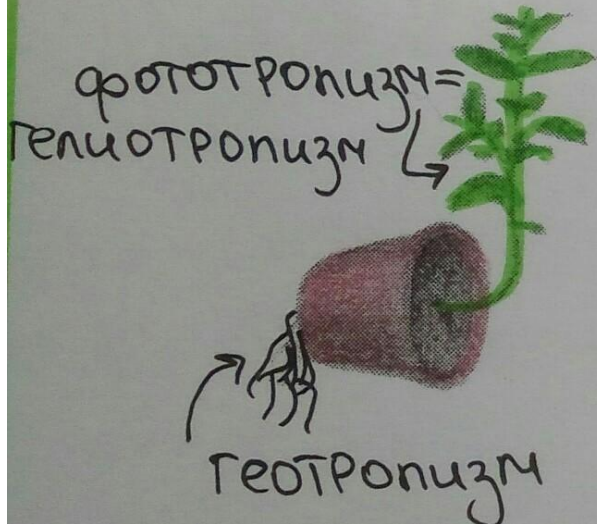


Тропизм – направленное движение растений

- Отрицательный геотропизм – у стебля
- Положительный геотропизм – у корня
- Отрицательный гелиотропизм – у корня
- Положительный гелиотропизм – у стебля

ДВИЖЕНИЯ РАСТЕНИЙ

1. ТРОПИЗМ



2. НАСТИЧ - движение 3. ТАКСИС

безнаправленность

- открывание / закрывание цветков
- движение цветка подсолнуха

! ТОЛЬКО У ОДНОКЛЕ-
ТОЧНЫХ!

