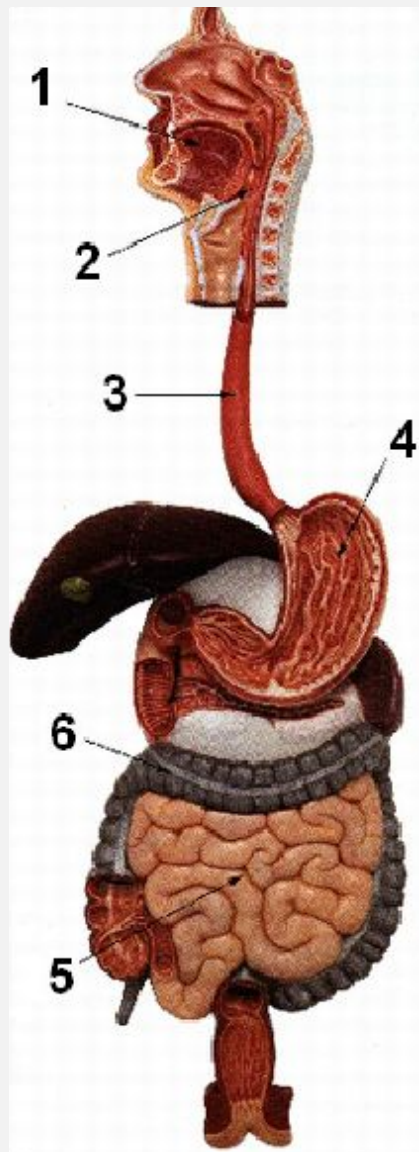


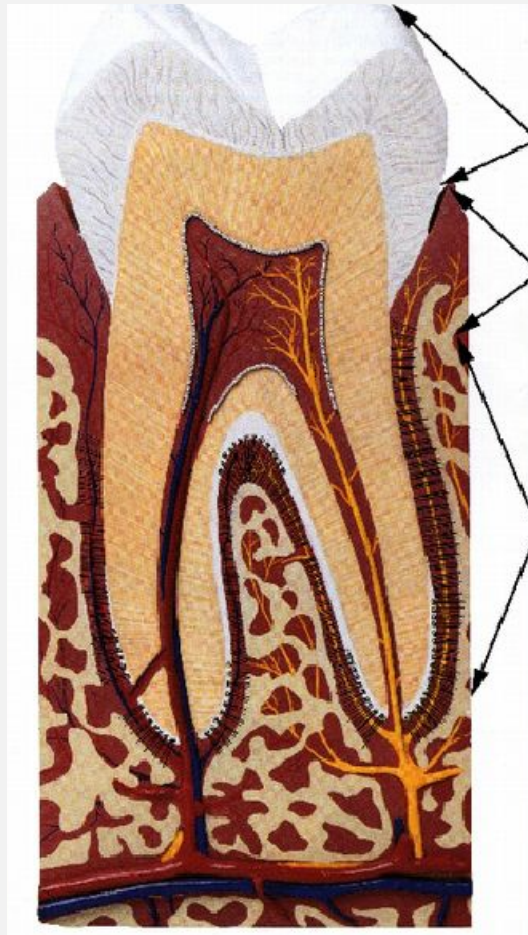
АНАТОМИЯ

№ 6-15

ПИЩЕВАРИТЕЛЬНАЯ СИСТЕМА



ЗУБЫ



ПИЩЕВАРИТЕЛЬНЫЕ ФЕРМЕНТЫ

Ферменты	Действие	Источник
Амилаза и мальтаза	Углеводы → глюкоза	Слюна, поджелудочный сок, кишечник
Липаза	Жиры → глицерин и жирные кислоты	Желудочный и поджелудочный сок
Пепсин и трипсин	Белки → аминокислоты	Желудочный и поджелудочный сок, кишечник

ОБМЕН ВЕЩЕСТВ

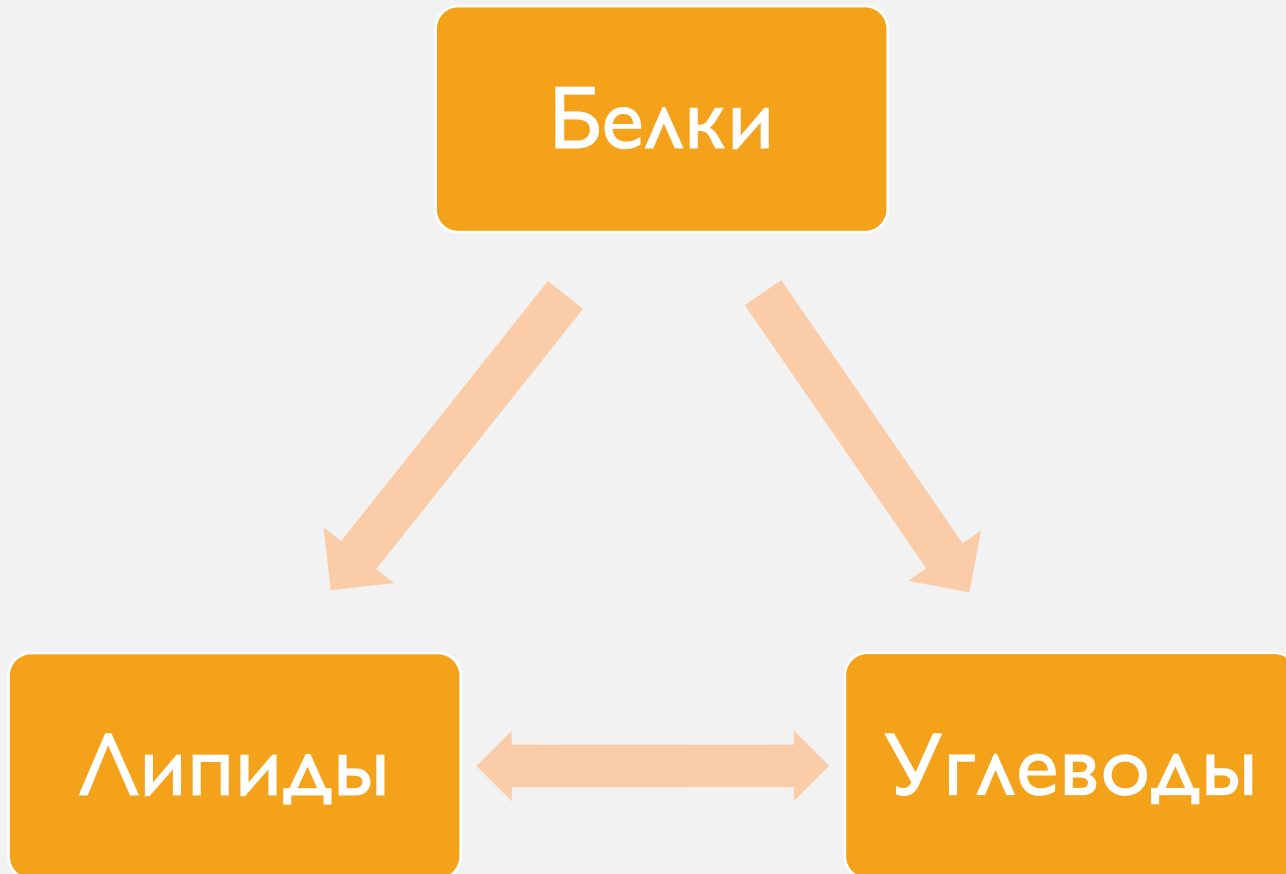
- Продукты расщепления белков и углеводов всасываются в кровь, жиров – в лимфу
- Конечные продукты расщепления – CO_2 и H_2O

ОБМЕН ВЕЩЕСТВ

Белки

Липиды

Углеводы



ЭНДОКРИННАЯ СИСТЕМА

- Гипофиз
- Щитовидная железа
- Надпочечники
- Поджелудочная железа
- Половые железы

НЕРВНАЯ СИСТЕМА

- Центральная
- Периферическая

- Соматическая
- Вегетативная

Вегетативная нервная система

Симпатическая система



Парасимпатическая система



ГОЛОВНОЙ МОЗГ



ГОЛОВНОЙ МОЗГ



ДОЛИ ПОЛУШАРИЙ

ГОЛОВНОЙ МОЗГ

By Jackson Mohsenin

Made with love in Barcelona, Spain. Inspired by Colorbind for iPhone.

Лобная доля

ЛД в основном имеет дело с когнитивными процессами, например, памятью. Функциями ЛД являются: способность концентрироваться и выносить суждения, последовательный анализ, решение проблем, планирование; ЛД также играет ключевую роль в формировании личности (в том числе эмоциональных черт).

Височная доля

ВД – область, которая отвечает за восприятие звуковых сигналов; также она содержит гиппокампус - часть мозга, в которой формируется долгосрочная память. Кроме того, в ВД осуществляются высшие этапы обработки зрительной информации.

Теменная доля

ТД играет важную роль в процессе объединения информации, получаемой от разных органов чувств. Также отвечает за ориентацию в пространстве, некоторые аспекты речи, восприятие визуальной информации, боли и прикосновений.

Затылочная доля

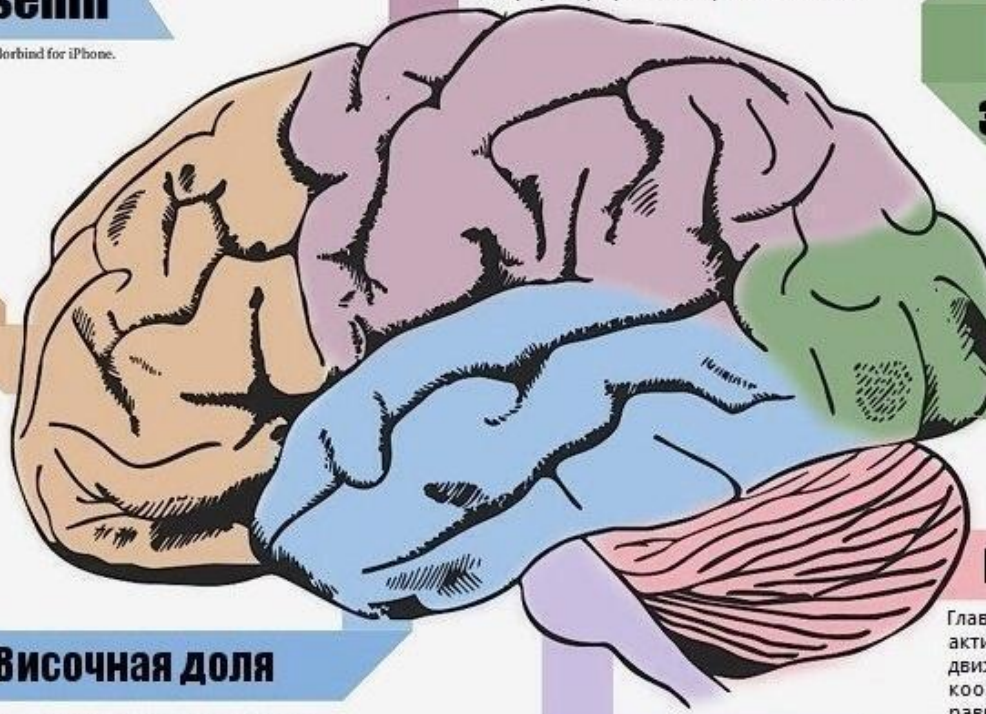
ЗД – это центр обработки визуальной информации мозга. В ней содержится большая часть так называемой "зрительной коры". Кроме того, именно здесь возникают сновидения.

Мозжечок

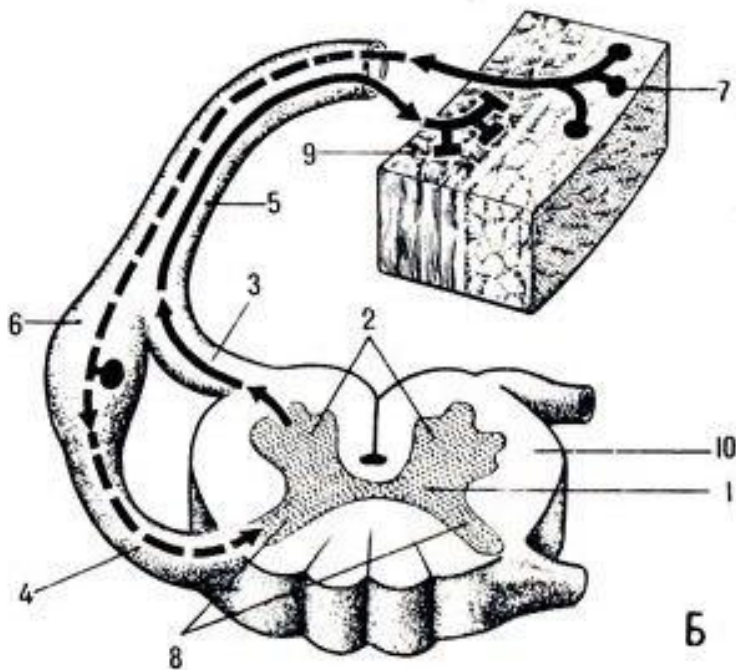
Главная функция мозжечка – активность, связанная с движением. Отвечает за координацию движений, равновесие тела, но не инициирует начало движения. Регулирует реакции страха и удовольствия, а также некоторые когнитивные функции, такие как внимание и речь.

Ствол мозга

Работает как система сигнализации мозга и устанавливает уровень концентрации внимания.



РЕФЛЕКТОРНАЯ ДУГА, СПИННОЙ МОЗГ



- Чувствительный (афферентный)
- Вставочный
- Двигательный (эфферентный)

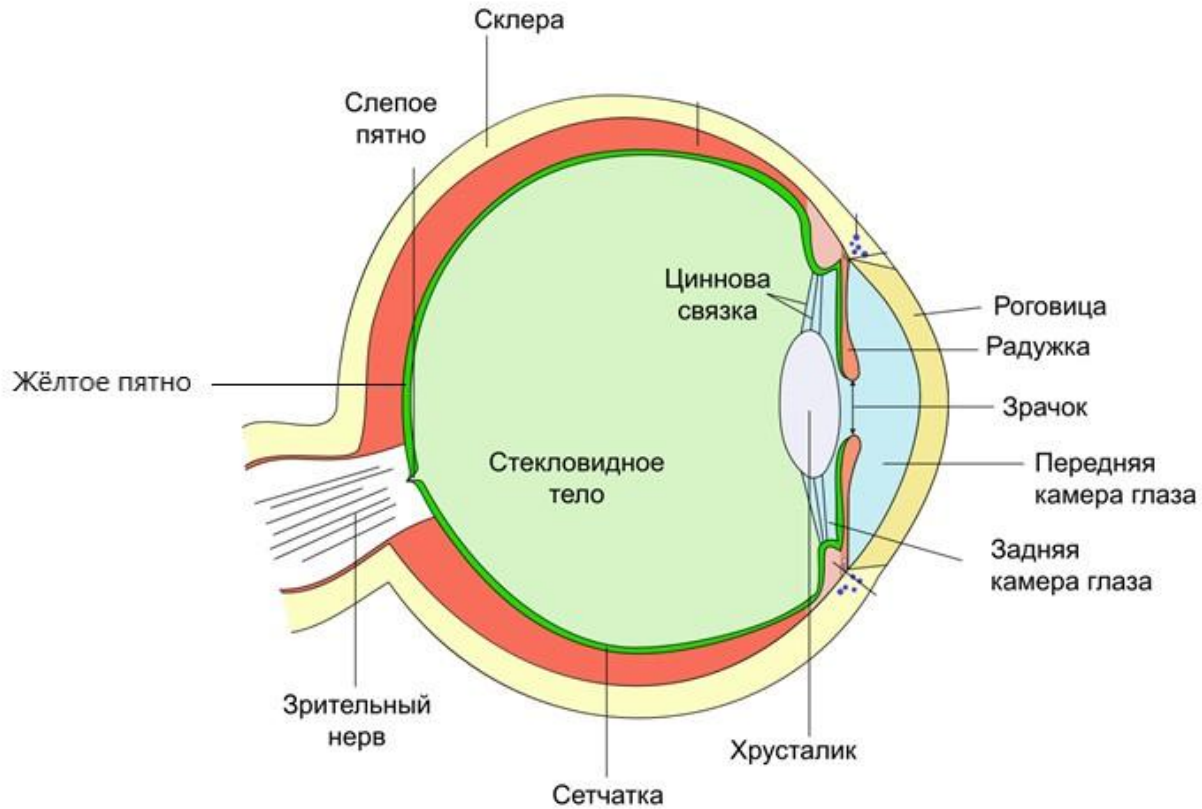
ОРГАНЫ ЧУВСТВ

- Обоняние
- Осязание
- Зрение
- Вкус
- Слух

АНАЛИЗАТОР

- Периферический отдел
- Проводниковый отдел
- Центральный отдел

ГЛАЗ



Строение уха

