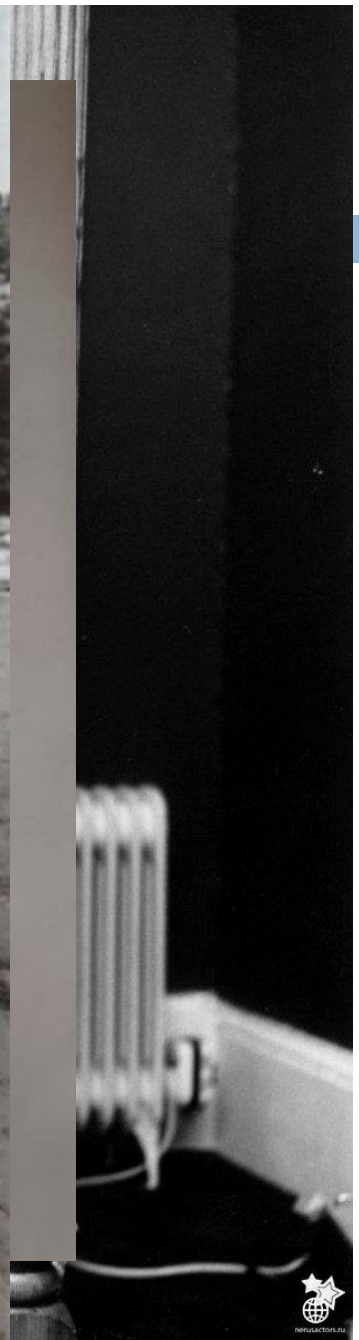
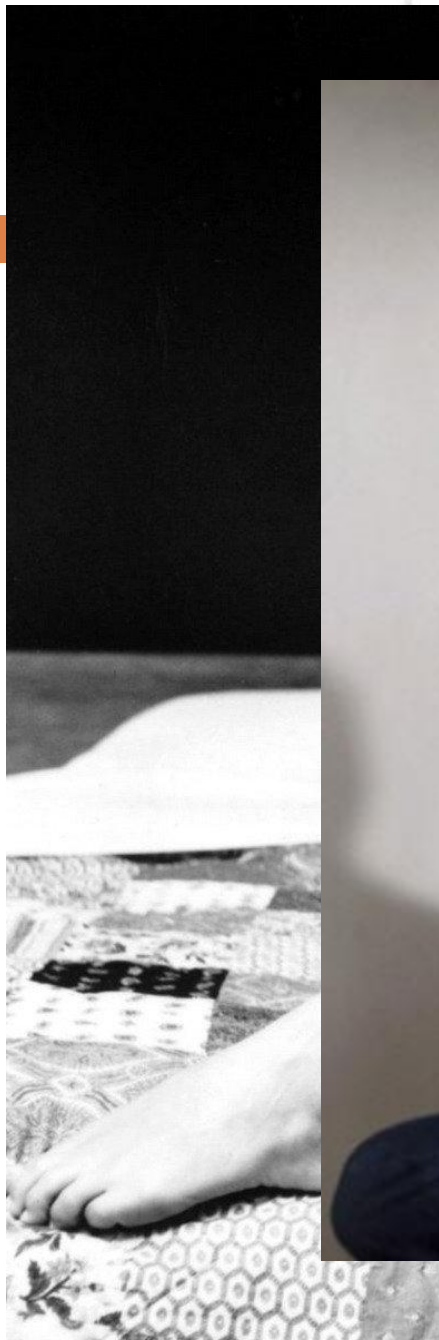


ОБРАЗ LOLITA

Работу выполнила студентка гр. Пс-31
Князева Анна







Можно сказать, что «стилем» называют любые варианты об «детскость» и сексуальность

«Романтичная нимфетка»
вдохновлен детскими костю
XX веков, когда все вышепе
действительно имело место



«Девчонка с соседнего
близкий к героине Набор
то же время, является оч
идет об элементах «детс
сочетании с вполне «взр



«Школьница». Пл
белые гольфы и бел
чрезвычайно сексуа
и узнаваемым его сд



Что надеть для создания образа Лолиты?

Вещей, которые можно отнести к стилю Лолиты много. Вот некоторые из них:

- Блузочки с рукавом-«фонариком» и кокеткой с мелкими пуговками. Принты – «горошек», «детская» тематика, мелкий цветочек.
- Гольфы, гетры. Цвета – белый, серый, для самых смелых – розовый.
- Короткие юбочки с оборками в 2-3 ряда.
- Платье или туника длиной до колена силуэта «ампир».
- Мини-платье или сарафан с бретельками-«крылышками».

Естественный макияж

Д
М
СЛ
«Е



Прическа в стиле Лолиты

«Прическу Лолиты» можно создать как из длинных волос, так и на основе стрижки.







