

Жоспар

I. Кіріспе

II. Негізгі бөлім

1. Удың ағзаға ену жолдары және таралуы

2. Улану кезінде көрсетілетін алғашқы
ветеринариялық көмек

3. Уланудың алдын алу шаралары

III. Қорытынды

IV. Пайдаланған әдебиеттер

Улану деп – жануар ағзасына улы заттар енгенде болатын патологиялық өзгерістерді айтамыз. Улану уақыты екіге бөлінеді.

Улану уақыты



- ▣ **Жіті улану** – құстарда немесе жануарларда клиникалық белгілердің кенеттен байқалуымен және ауыр жағдайда өтумен сипатталады, ол көбінесе кенеттен болатын өліммен аяқталады. **Жіті улану** кезінде ағзаға түскен удың уыттылығы мен ағзаның жағдайының шешуші маңызы бар.



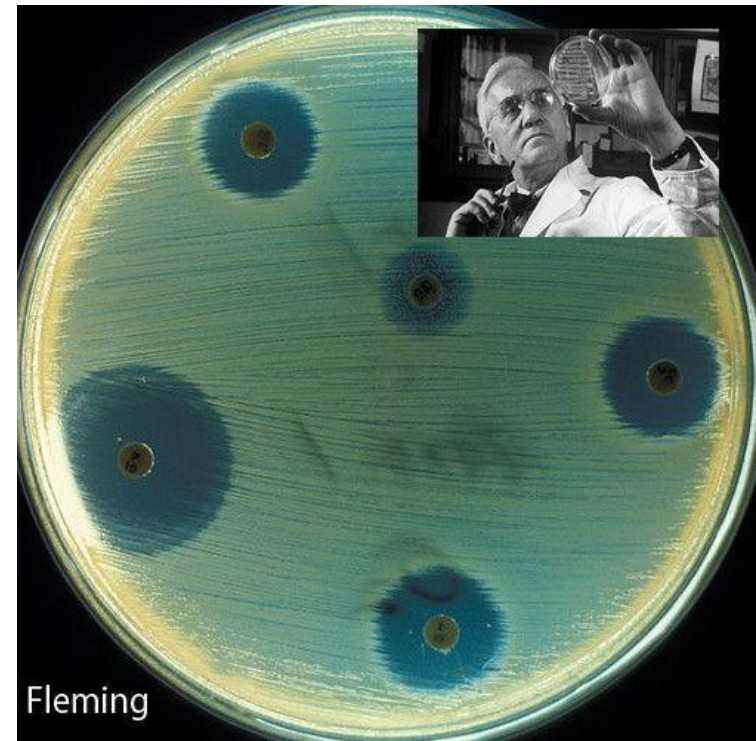
□ **Созылмалы улану-** көбінесе клиникалық белгілердің жасырын өтуімен және жануарлардың жалпы жағдайының аз ғана өзгеруімен сипатталады. Ағзаға ұзақ уақыт ішінде, улы заттардың аз мөлшерінің енуі, созылмалы уланудың негізгі себебі болып табылады.



- Созылмалы улану, жануарлардың өлуіне әкеп соқтырмайды, бірақ олардың өнімділігін айтарлықтай төмендетеді. Бұдан бөлек, мұндай жануарларды союға мәжбүр болған жағдайда, олардың етінде у қалдығының аздаған мөлшерінің кездесуі мүмкін екенін ескере отырып, олардан алынған етке сақтықпен қараған жөн. Бұл әсіресе, паренхиматозды мүшелерге және бірінші кезекте бауырға тән.



- 1. Удың ағзаға ену жолдары және таралуы. Улы заттардың ағзаға ену жолдары, сіңу жылдамдығы аса маңызды болып саналады. Ағзаға удың ауыз арқылы ену жолы негізгі маңызға ие. Қарында улы заттар азықпен, қарын сөлімен, ондағы микрофлоралармен араласады. Мұның бәрі қарынға түскен улы заттардың физикалық-химиялық құрылымына және уыттылығына әсер етеді.



Улы заттар жалпы және жергілікті әсер етеді

**ЖАЛПЫ ӘСЕР
ЕТКЕНДЕ УЛЫ ЗАТ
ҚАНҒА ТҮСЕДІ ДЕ,
БҮКІЛ АҒЗАҒА
ТАРАЛАДЫ ЖӘНЕ
ЖЕКЕЛЕГЕН
МҮШЕЛЕР ЖҮЙЕСІН
ЗАҚЫМДАЙДЫ ДА,
КЛИНИКАЛЫҚ
БЕЛГІЛЕРІ ПАЙДА
БОЛАДЫ**

**ЖЕРГІЛІКТІ ӘСЕР
ЕТКЕНДЕ УЛЫ ЗАТТАР
СОЛ ЖЕРДЕГІ
ҰЛПАЛАРМЕН ҒАНА
БАЙЛАНЫСҚА ТҮСЕДІ**

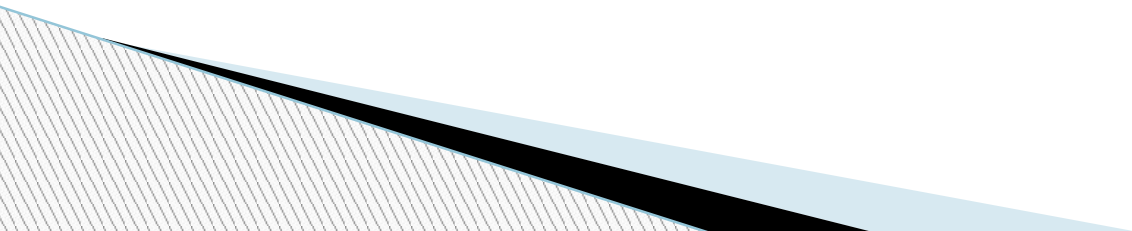
- Улы заттардың қанға сіңгеннен кейінгі әсері ағзаның қан тамырлар жүйесімен тығыз байланыста болады. Қандағы өзгерістер қозу және тежелу түрінде білінуі мүмкін. Қан улы заттарды бүкіл ағзаға тасымалдайды. Ағзаға түскен улы зат ұлпалармен өзара әрекеттесу барысында көптеген өзгерістерге ұшырайды.



- Улану кезінде көрсетілетін алғашқы ветеринариялық көмек. Улану басқа жұқпалы аурулардан айтарлықтай белгілермен ерекшеленетін категорияға жататын ауру. Жіті улану күтпеген жерден пайда болады. Сондықтан да, улануды емдеуде шешуші маңызы бар алғашқы көмек, уланған жануарға дер кезінде көрсетілуі керек. Уланған малға алғашқы көмекті дәрігер келгенге дейін, мал шаруашылық мекемелерінің жұмысшылары көрсетуі тиіс.

Ол үшін жануар ағзасына удың ары қарай түсуін тоқтату, ағзаға еніп кеткен удың әсерін төмендету, уланған жануар өмірін сақтайтын аралар қолдану.





Пайдаланған әдебиеттер

1. Қожанова К.Н., Тойкина Г.Н. “ Малдың азықтан уланулары”, Оқу құралы. Семей 2010ж
2. Қорабаев Е.М., Заманбеков Н.А., Өтенов Ә.М., Айтжанов Б.Д., Көбдікова Н.К., Байнязов В.В “Токсикология” Дәуір -2011, Алматы.
3. Ильясов Б.К. “ Алғашқы ветеринарлық жәрдем”, Алматы, 2001ж
4. Муралинов К.К. “Оперативтік хирургия” Алматы 2006ж