

Дослідницька робота
«Виявлення рівня
антропогенного впливу в
екосистемах своєї місцевості»

Тема:
« Людина « » чи « »
для природи?! »

Підготувала учениця 9-А класу Сенько
Анна
Керівник: Киспа Олена Олександрівна

Мета

Дослідивши різні екосистеми своєї місцевості, на наочних прикладах розглянути як позитивний так і негативний вплив людини на природу.



Антропогенні фактори

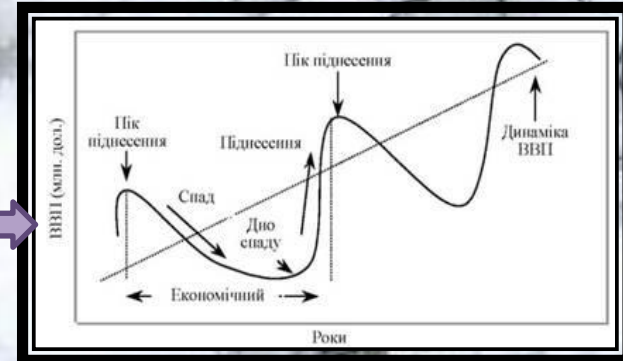
Антропогенний вплив – прямий, опосередкований вплив людства на навколишнє середовище та його компоненти внаслідок господарської діяльності.

Нині вплив людини на біосферу досяг велетенських масштабів: відбувається тотальне забруднення природного середовища, географічна оболонка насичується технічними спорудами, технічними предметами, новими речовинами та процесами .



5 ОСНОВНИХ ВТРУЧАНЬ ЛЮДИНИ В ЕКОСИСТЕМИ:

1. Спрощення екосистеми і розрив біологічних циклів.
2. Поява генетичних змін в організмах рослин і тварин.
3. Введення в екосистему нових видів.
4. Концентрація розсіяної енергії у вигляді теплового забруднення.
5. Збільшення отруйних відходів від хімічних виробництв.



Зі зростанням кількості населених пунктів і виробничих об'єктів, інтенсивною розробкою родовищ корисних копалин тісно пов'язана проблема накопичення побутових і промислових відходів, які забруднюють навколишнє середовище. Це є однією з причин поширення епідемічних захворювань.

Окрім земель, зайнятих під житлове будівництво, на значній площі прокладені дороги, побудовані різні господарські і промислові об'єкти.



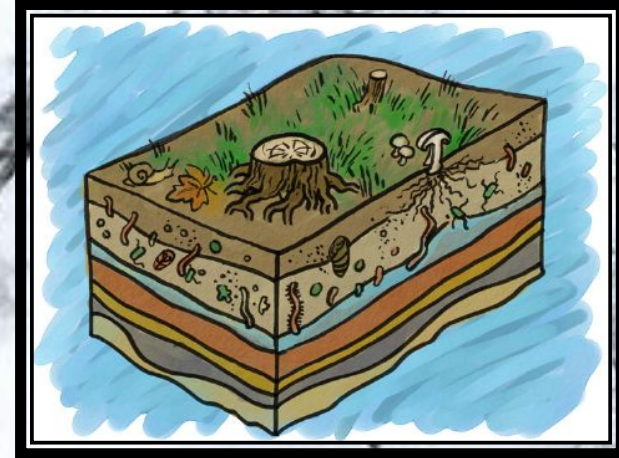
Звалища сміття завдають великої шкоди ґрунтам і підземним водам внаслідок забруднення їх токсичними речовинами.



Антропогенний вплив має різноманітний характер і, як правило, є наслідком споживацького відношення людей до природи.

Відповідь у вигляді бумерангової реакції стає все відчутнішою

- по-перше, якість середовища існування людини погіршується :
- по-друге, повернення раніше переможених хвороб та поява нових.



Мал. 181. Забруднення водойм стічними водами промислових підприємств



Мал. 180. Забруднення повітря внаслідок господарської діяльності людини

Захист природи

Люди починають розуміти нераціональність свого відношення до природи. В останні роки все більше поширюється природозахисний напрямок людської діяльності шляхом створення заповідних територій.

В Сумській області



«Банний яр»



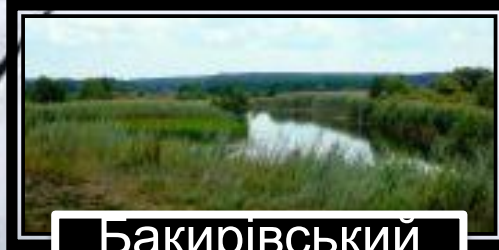
«Середньосеймський» (заказник)



«Великий бір» (заказник)



«Михайлівська
цілина» (заповідник)



Бакирівський
заказник



Климентійський
йзаказник

Стан довкілля в м. Суми

За інформацію Сумського обласного центру з гідрометеорології

За березень 2018

Середньомісячні концентрації

- діоксид азоту перевищували санітарні норми в атмосферному повітрі в 1,8 рази;
- пил – в 1,3 рази;
- формальдегід – в 1,1 рази;
- інші інгредієнти – на рівні санітарних норм.

За 2015

Середньомісячні концентрації

- діоксид азоту – в 1,5 рази;
- пил – в 1,2 рази;
- формальдегід – норма;
- інші інгредієнти – нижче санітарних норм.

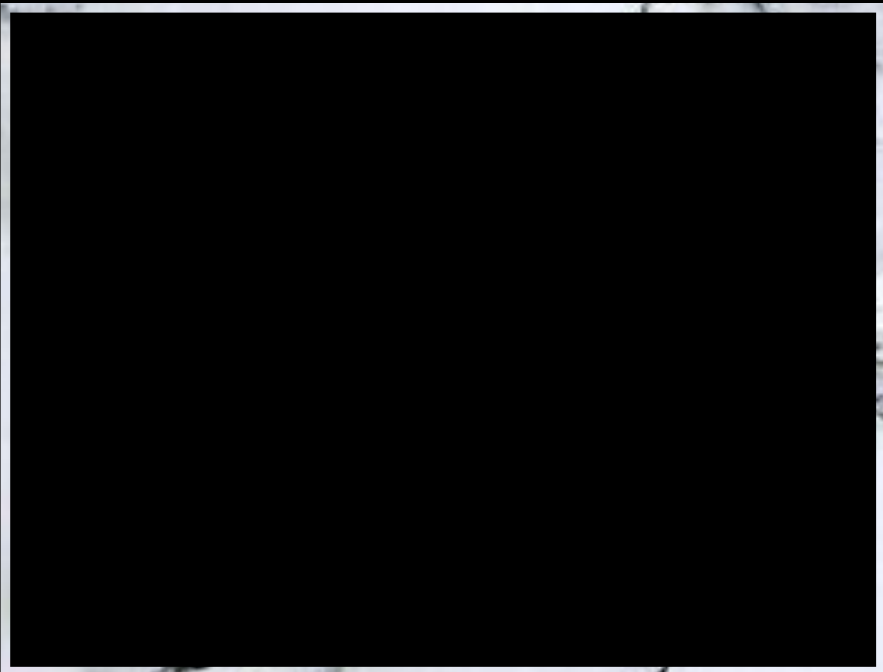
Діоксид азоту
- **отруйний газ**. (в малих концентраціях подразнює дихальні шляхи; у великих - набряк легенів.)

Формальдегід
- **отруйний газ**. (прийом всередину 60-90 мл є смертельним)

Ущерб

Наслідок згубної діяльності людини.

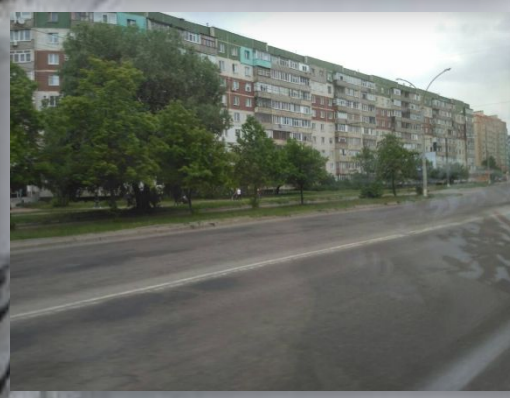
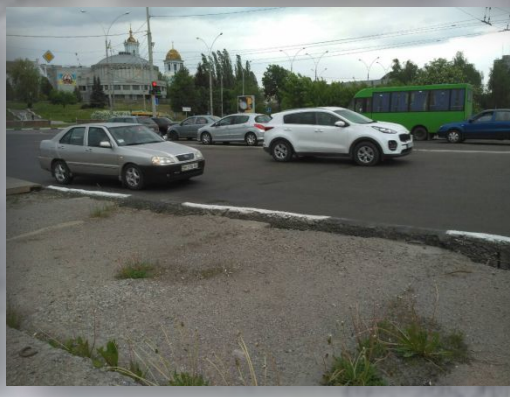
Така ситуація склалася через забруднення та будівництво на цих річках.



Район центрального ринку міста
(вул. Засумська)



Дитячий парк «Казка»



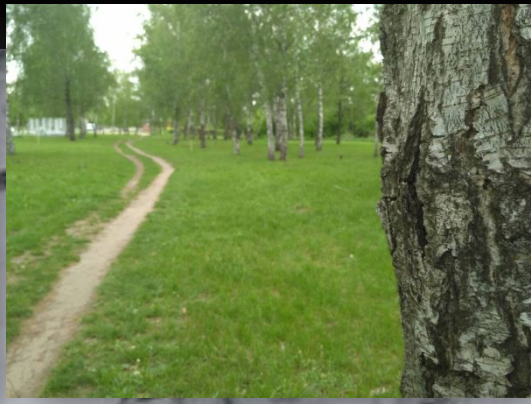
ВСПОБІТАЖ

Наслідок позитивної діяльності людини.
Засадженість паркової зони та чиста водойма внаслідок очищення.

Дитячий парк «Казка»

Поблизу ТРЦ «Мануфактура»
(вул.Харківська)





Висновок та рекомендації

Як висновок можна сказати, що вплив людини на природу и справді значущий. Провівши дослідження, відповідь на питання теми «Людина « » чи « » для природи?!» точно встановити не можливо. Розглянувши на прикладі ми бачимо, що навіть тут є свої як позитивні, так і негативні сторони.

Щодо рекомендацій. На прикладі можна розглянути жителів цього двору, які власними силами посадили дерева, квітники, кущі; посадили алею з кленів, каштанів та верб; організували місце для вигулювання собак. Тому, це індивідуально залежить

від кожного. Кожен повинен, якщо не садити



Дякую за увагу!

