

# Ткани человека

# ВИДЫ ТКАНЕЙ

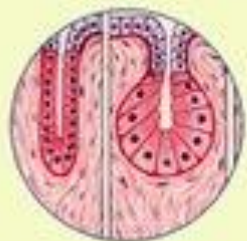
## ЭПИТЕЛИАЛЬНЫЕ ТКАНИ



однослойный эпителий



многослойный эпителий



железистый эпителий

## ТКАНИ ВНУТРЕННЕЙ СРЕДЫ



рыхлая  
соединительная  
ткань



плотная  
соединительная  
ткань



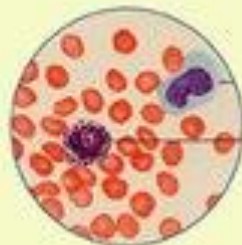
жировая ткань



хрящевая ткань



костная ткань



кровь



миелоидная ткань



лимфоидная ткань

## МЫШЕЧНЫЕ ТКАНИ



поперечно-полосатая  
мышечная ткань



гладкая  
мышечная ткань

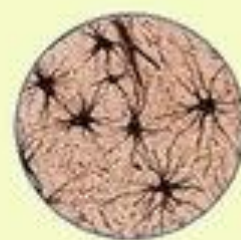


сердечная  
мышечная ткань

## НЕРВНАЯ ТКАНЬ



нейрон

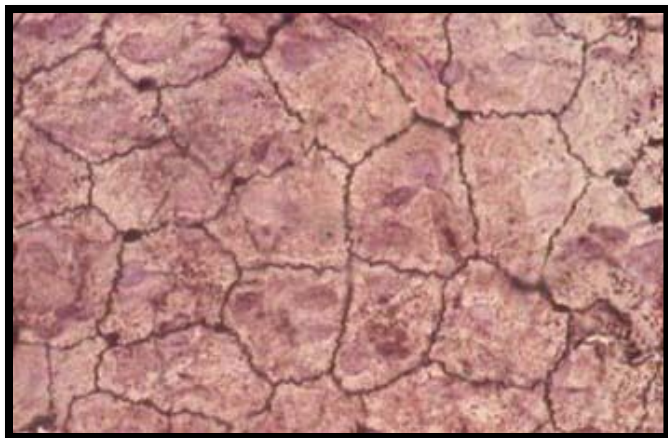


нейроглия





# Эпителиальная ткань



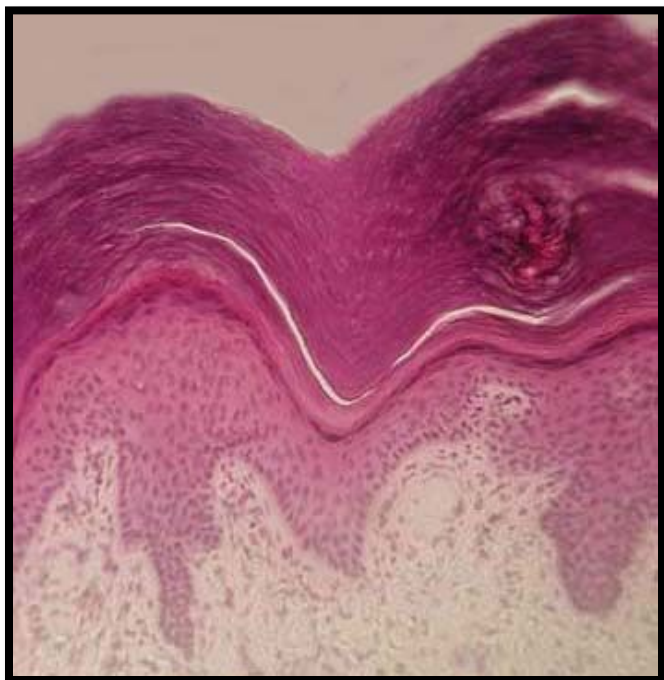
## Однослойная

### Расположение:

- смежные оболочки внутренних органов

### Функции:

- Защитная
- Всасывающая



## Многослойная

### Расположение:

- покровы тела

### Функции:

- Защитная

# Эпителиальная ткань

## Железистая



### Расположение:

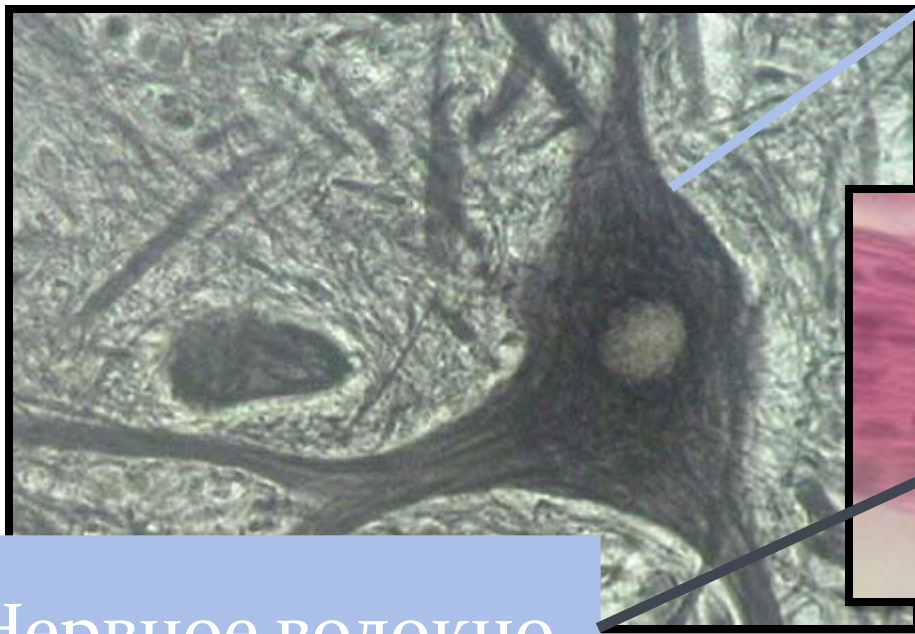
- Железы внешней и внутренней секреции

### Функции:

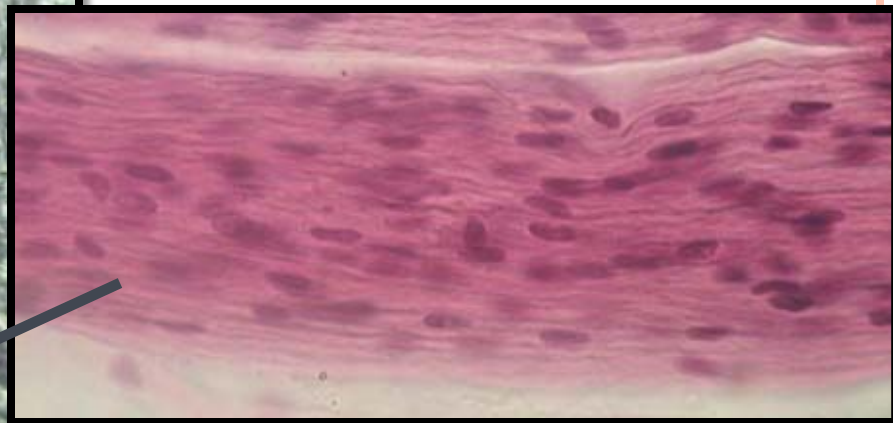
- секреторная

# Нервная ткань

Нейрон



Нервное волокно



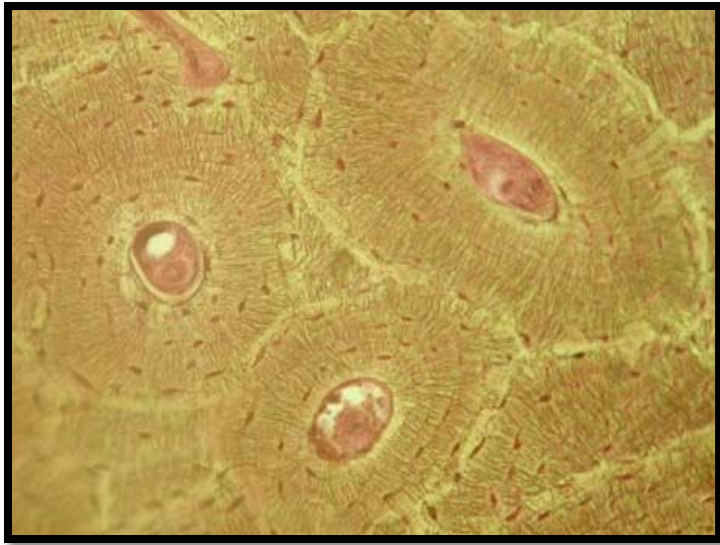
## Расположение:

- Головной и спинной мозг, нервные узлы и волокна

## Функции:

- Обеспечение согласованной деятельности разных систем органов, обеспечение связи организма с внешней средой, приспособление обмена веществ к изменяющимся условиям

# Соединительная ткань



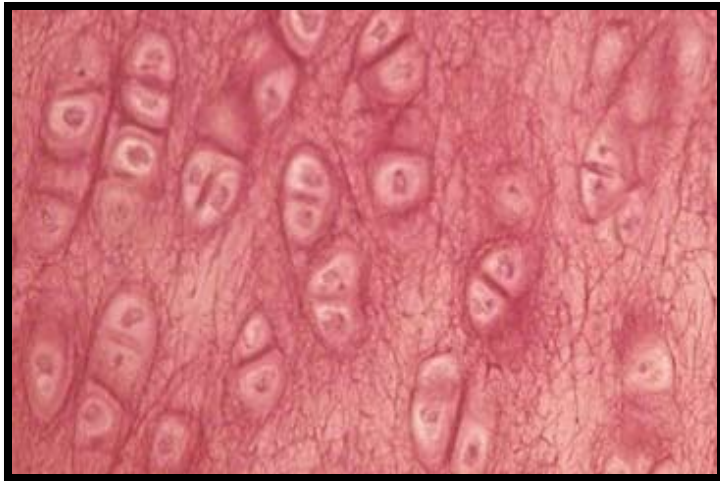
## Костная

### Расположение:

- скелет

### Функции:

- Опорная
- Защитная
- кроветворная



## Хрящевая

### Расположение:

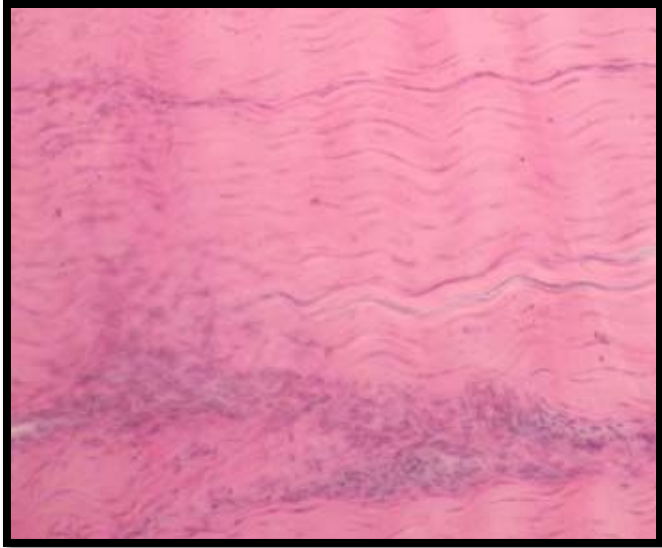
- Скелет, органы дыхания, ушная раковина

### Функции:

- опорная
- защитная



# Соединительная ткань



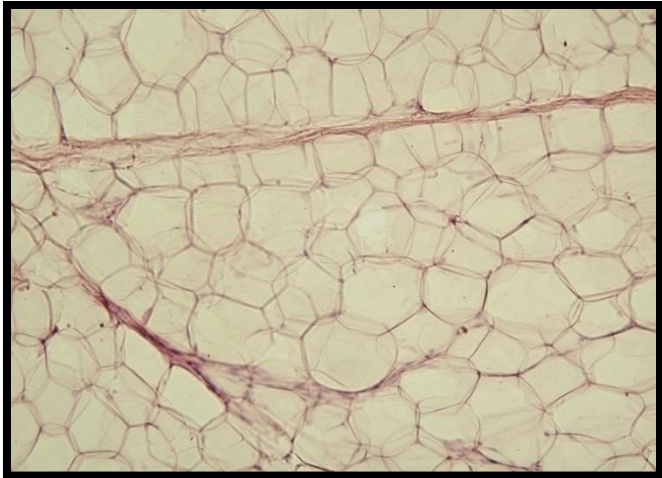
## Волокнистая

### Расположение:

- Связки, сухожилия, дерма, прослойки между органами

### Функции:

- Опорно-защитная



## Жировая

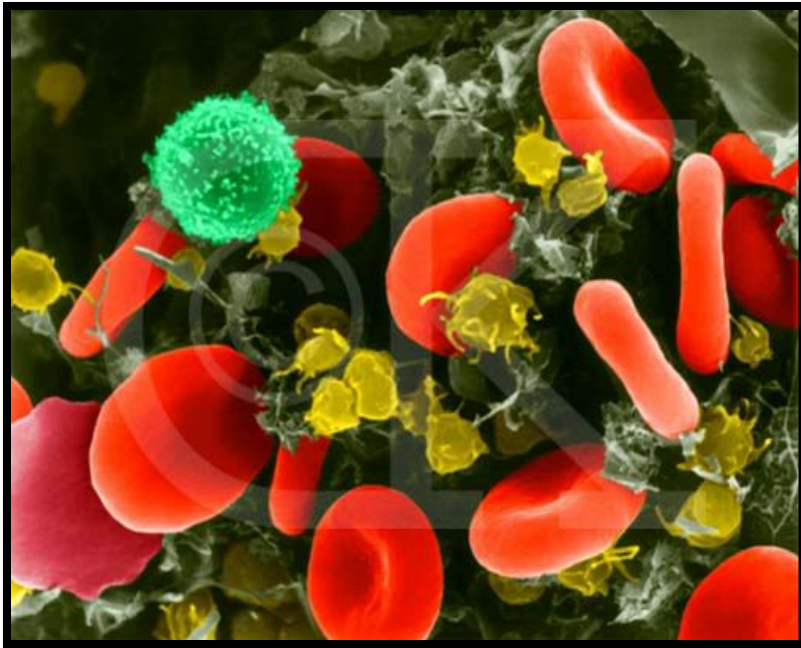
### Расположение:

- Подкожная клетчатка, между внутренними органами

### Функции:

- Запасающая
- защитная

# Соединительная ткань



## Кровь

### Расположение:

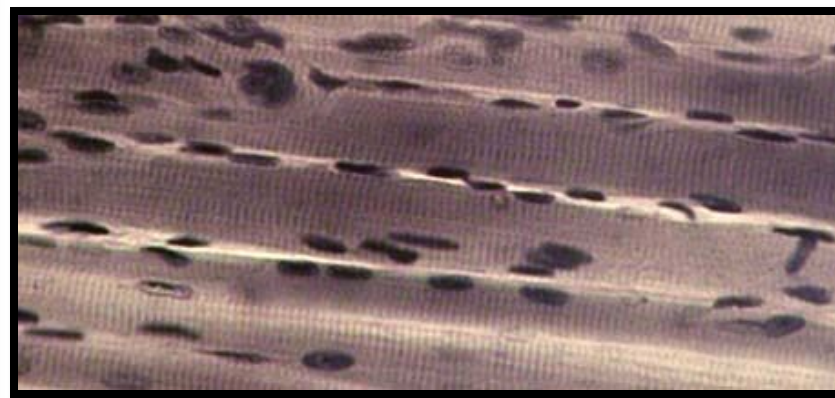
- Полости сердца и кровеносных сосудов

### Функции:

- Дыхательная
- Транспортная
- Защитная



# Мышечная ткань



**Поперечно-  
полосатая  
скелетная**

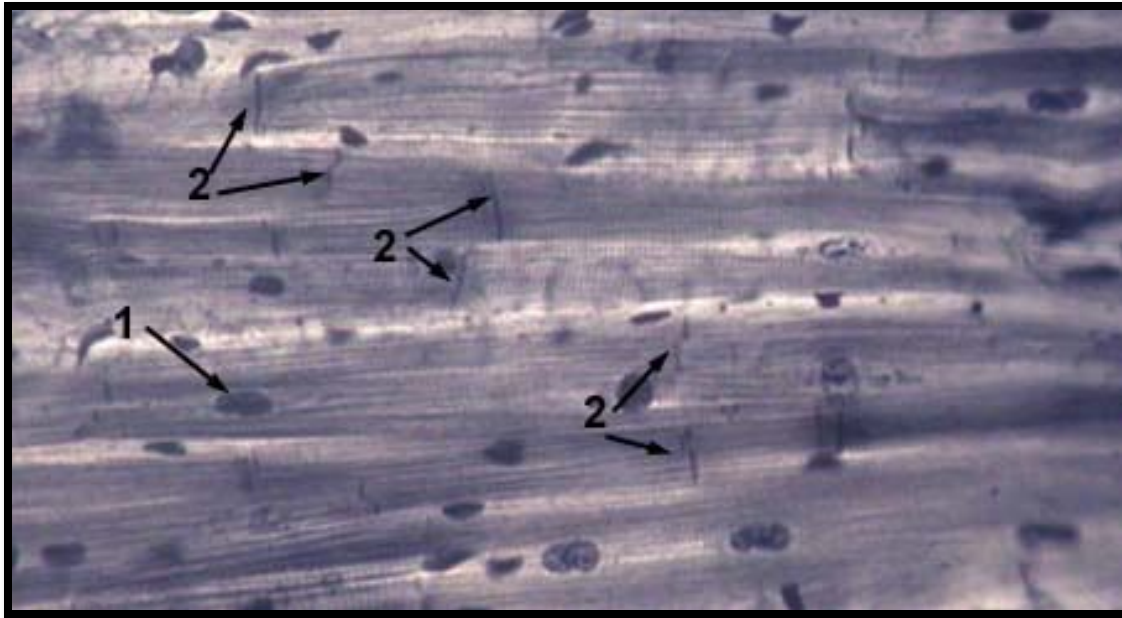
## **Расположение:**

- Опорно-двигательный аппарат тела и некоторых внутренних органов (язык, глотка, начальная часть пищевода)

## **Функции:**

- Сократительная

# Мышечная ткань



**Поперечно-  
полосатая  
сердечная**

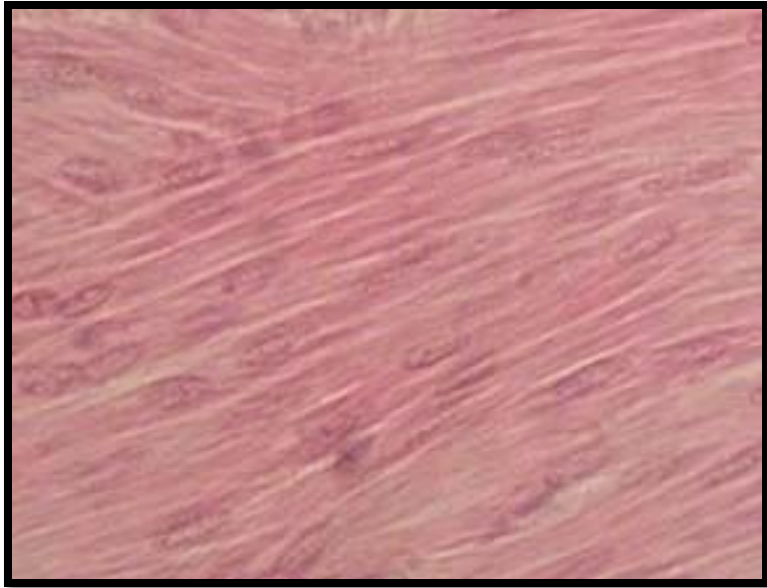
**Расположение:**

- сердце

**Функции:**

- Сократительная

# Мышечная ткань



## Гладкая

### Расположение:

- Мускулатура пищеварительного тракта, мочевого пузыря, кровеносных и лимфатических сосудов и других внутренних органов

### Функции:

- Сократительная