

Пат - ничья

---

# ОТГАДАЙ ЗАГАДКИ.

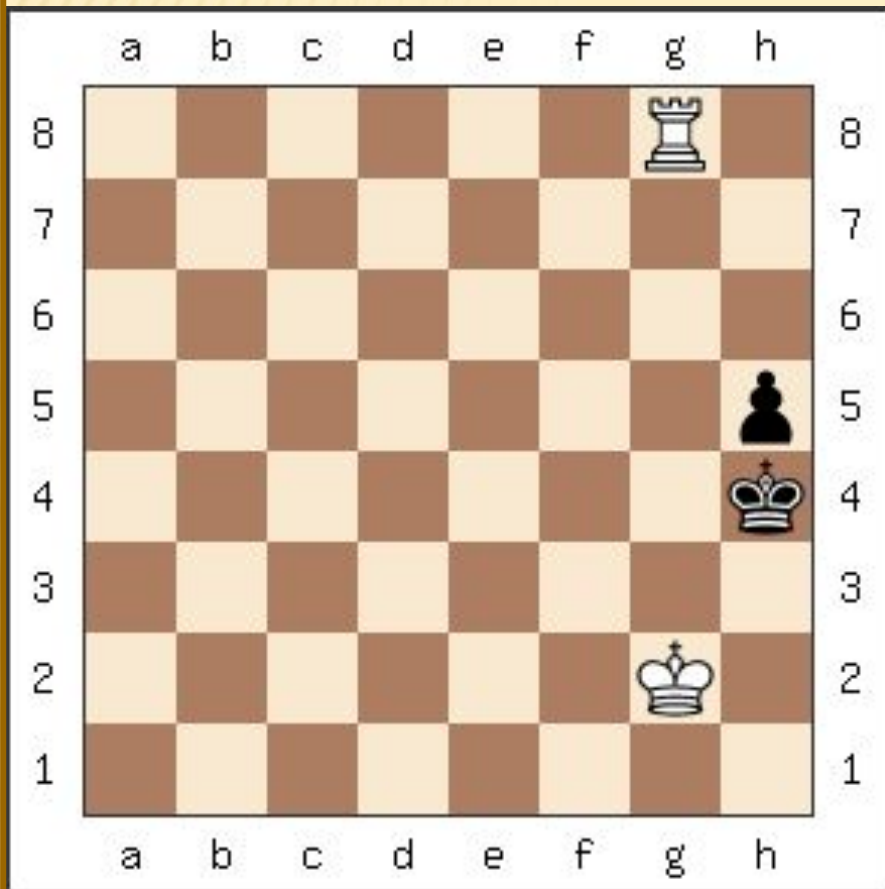
---

- Это есть не поражение, Не фиаско, и не крах, А всего лишь нападение –  
Королю объявлен...
- Нет пути теперь назад!  
Я уверен – это ...
- Если в шахматы играешь, То, конечно, это знаешь – Будет лучший результат,  
Если ты поставишь...
- Королю ещё не крах,  
Если ты заметишь ...

# РАССМОТРИ ДИАГРАММУ



□ Ход черных

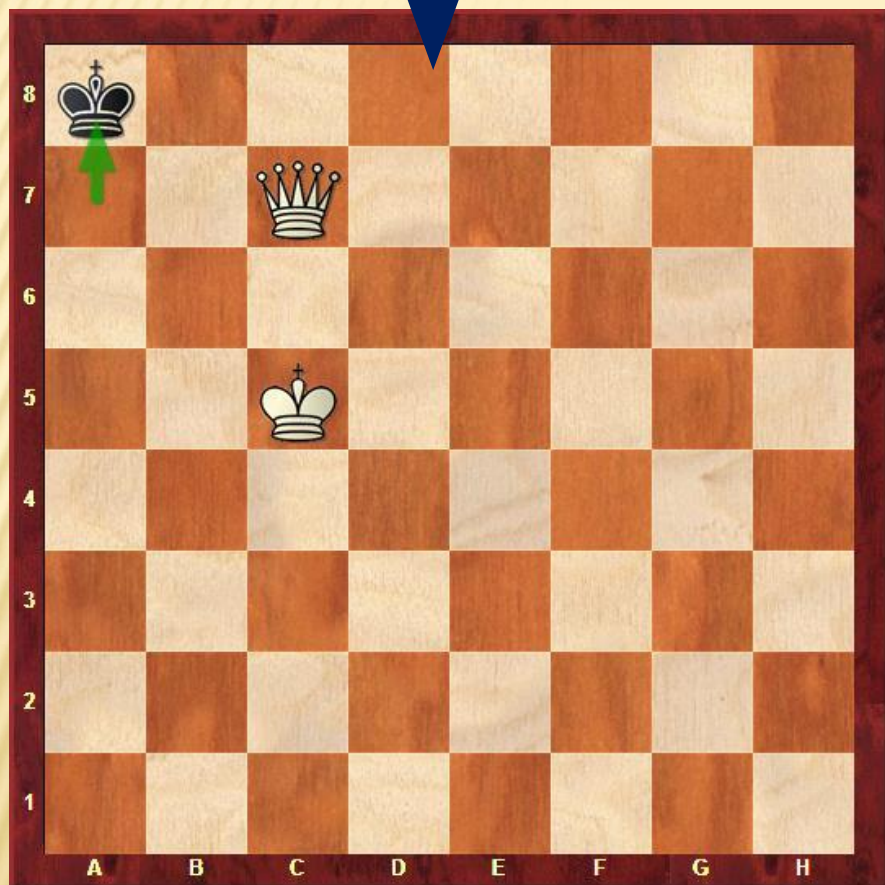


**Пат** – шахматная ситуация, когда игрок не может сделать ни одного допустимого хода, при этом королю не был сделан шах, если король сделав любой ход оказывается под шахом, а другие фигуры не могут ходить (заблокированные).

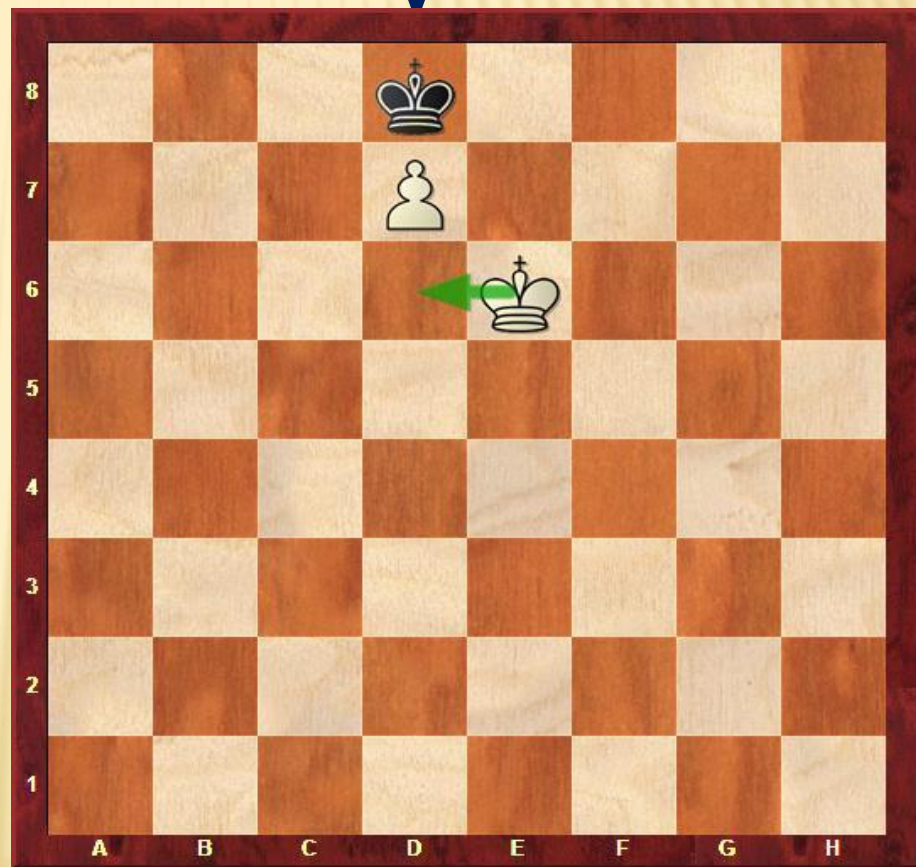
**В данной позиции ход черных, но они не могут пойти. Король не имеет свободных ходов, а пешка заблокирована королем. Это - пат.**



ПАТ ПО НЕВНИМАТЕЛЬНОСТИ  
ПАТ



«ВЫНУЖДЕННЫЙ»



Если на доске пат, то никто не выиграл - ничья!

# НИЧЬЯ В ШАХМАТНОЙ ПАРТИИ МОЖЕТ ВОЗНИКНУТЬ

---

- • по взаимному согласию игроков;
- • ввиду троекратного повторения позиции



Игроки, сыгравшие вничью,  
получают по пол-очка.  
Обозначение ничьей — «1/2».

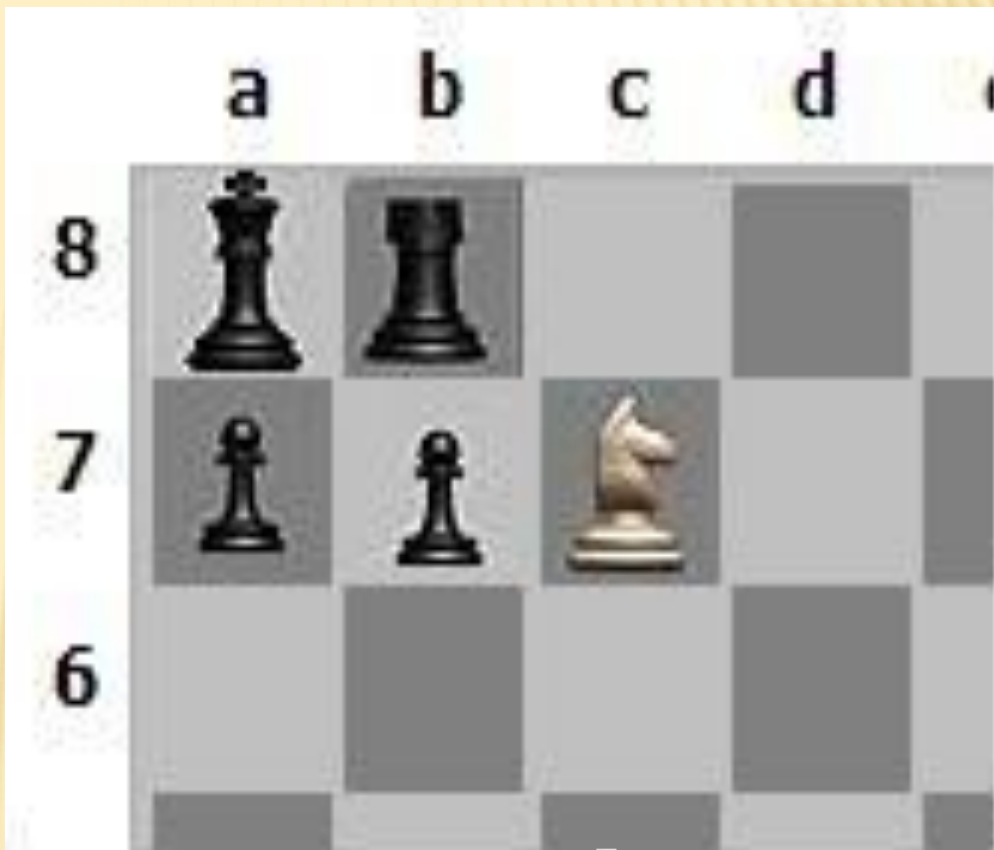
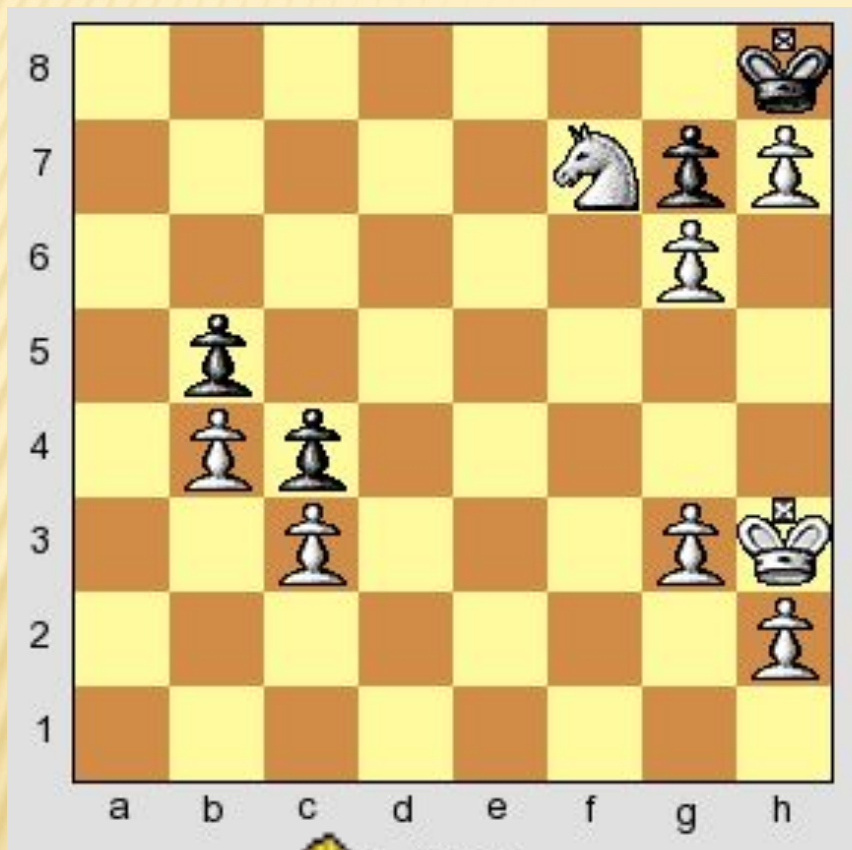
---

# Работа в рабочих тетрадях

Стр 54 -55



# ПАТ ИЛИ МАТ?



# ИНТЕРЕСНЫЕ ФАКТЫ



- Международная спортивная организация, объединяющая национальные шахматные федерации. Занимается популяризацией шахмат, организацией турниров претендентов, матчей за звание чемпиона мира, шахматных олимпиад и других международных шахматных турниров; присваивает спортивные звания, рассчитывает и публикует официальные рейтинги шахматистов. Основана 20 июля 1924 года в Париже. Девиз ФИДЕ - «Gens Una Sumus»
- **Дата основания:** 20 июля 1924 г.



ДО СКОРЫХ ВСТРЕЧ!

