

Составление диаграмм для пояснительной записки

Скопируйте таблицы в Ms Excel

Книга1 - Excel

Павлова Елена Николаевна

Таблица 8 - Данные по долговечности растений

№ п/п	Наименование вида	Шифр расте-ния	Количество растений		Данные по долговечности	
			шт.	%	Группа долговечности	Предельный возраст в естественных условиях, лет
1	Робиния обыкновенная (лат. <i>Robinia pseudoacacia</i>)	Рао	8	2,82	вДв	До 300 (иногда до 400 лет)
2	Кедр гималайский (лат. <i>Cedrus deodara</i>), или деодар	Кг	3	1,06	вДв	1000 и более лет
3	Кедр атласский (лат. <i>Cedrus atlantica</i>), голубая форма	Ка	3	1,06	вДв	До 1000 лет
4	Ель гималайская (лат. <i>Picea smithiana</i>)	Ег	3	1,06	вДв	600-800 лет
5	Туя (Туяа occidentalis 'Columna'), пирамидальная форма	Тп	4	1,41	вДв	500 лет
6	Микробиота восточная (компактные формы) (лат. <i>Microbiota</i>)	Мбв	2	0,7	вДв	около 100 лет
7	Липа крупнолистная (лат. <i>Tilia platyphyllos</i>)	Лк	7	2,46	вДв	До 500 лет
8	Сирень пониклая (лат. <i>Syringa reflexa</i> Schn.)	СП	6	2,11	вДв	До 100 лет
9	Лиственница сибирская (лат. <i>Larix sibirica</i>)	Лсиб	2	0,7	вДв	долговечное
10	Ель колочая (лат. <i>Picea pungens</i>) голубая	Екг	10	3,53	вДв	400 - 600
11	Многорядник шиповатый (лат. <i>Polystichum lonchitis</i> (L.))	Мшип	7	2,46	вДв	долговечные

Лист1

14:59 29.03.2021

Оставьте только итоговые данные, остальные данные удалите

Книга1 - Excel

Павлова Елена Николаевна

Таблица 8 - Данные по долговечности растений

№ п/п	Наименование вида	Количество растений	
		шт.	%
	Итого высокودолговечные	55	19,37
	Итого долговечные	66	23,26
	Итого средняя долговечность	136	47,87
	Итого недолговечные	27	9,5
	Всего	284	100

Лист1

15:01 29.03.2021

Выделите только те данные, которые будут на диаграмме, т.е. не надо выделять «Всего – 100%»

Книга1 - Excel

Павлова Елена Николаевна

Время: 15:08 29.03.2021

Данные по долговечности растений			
№ п/п	Наименование вида	Количество растений	
		Количество растений, шт.	Количество растений, %
	Итого высокодолговечные	55	19,37
	Итого долговечные	66	23,26
	Итого средняя долговечность	136	47,87
	Итого недолговечные	27	9,5
	Всего	284	100

Выберите тип диаграммы (например «объемная круговая»)

Вставка диаграммы

Рекомендуемые диаграммы | Все диаграммы

Объемная круговая

Объемная круговая

Данные по долговечности растений
количество растений, шт. | количество растений, %

№ п/п	Наименование вида	Количество растений	
		Количество растений, шт.	Количество растений, %
	Итого высокдолговечные	55	19,37
	Итого долговечные	66	23,26
	Итого средняя долговечность	136	47,87
	Итого недолговечные	27	9,5
	Всего	284	100

Выделите созданную диаграмму, корректируйте элементы диаграммы

Книжка - Excel РАБОТА С ДИАГРАММАМИ

Павлова Елена Николаевна

Буфер обмена Шрифт Выравнивание Число Стили Ячейки Редактирование

Диаграм... =РЯД(Лист1!\$D\$4:\$D\$6;Лист1!\$B\$7:\$C\$10;Лист1!\$D\$7:\$D\$10;1)

Данные по долговечности растений			
№ п/п	Наименование вида	Количество растений	
		Количество растений, шт.	Количество растений, %
	Итого высокодолговечные	55	19,37
	Итого долговечные	66	23,26
	Итого средняя долговечность	136	47,87
	Итого недолговечные	27	9,5
	Всего	284	100

Данные по долговечности растений

Элементы диаграммы
Добавление, удаление и изменение элементов диаграммы, таких как заголовок, легенда, линии сетки и подписи данных.

Формат ряда данных

ПАРАМЕТРЫ РЯДА

Угол поворота первого сектора 0°

Разрезанная круговая диаграмма 0%

Лист1 130%

15:09 29.03.2021

Выберите подписи данных

Книга1 - Excel

РАБОТА С ДИАГРАММАМИ

Формат ряда данных

Параметры ряда

Элементы диаграммы

- Название диаграммы
- Подписи данных
- Легенда

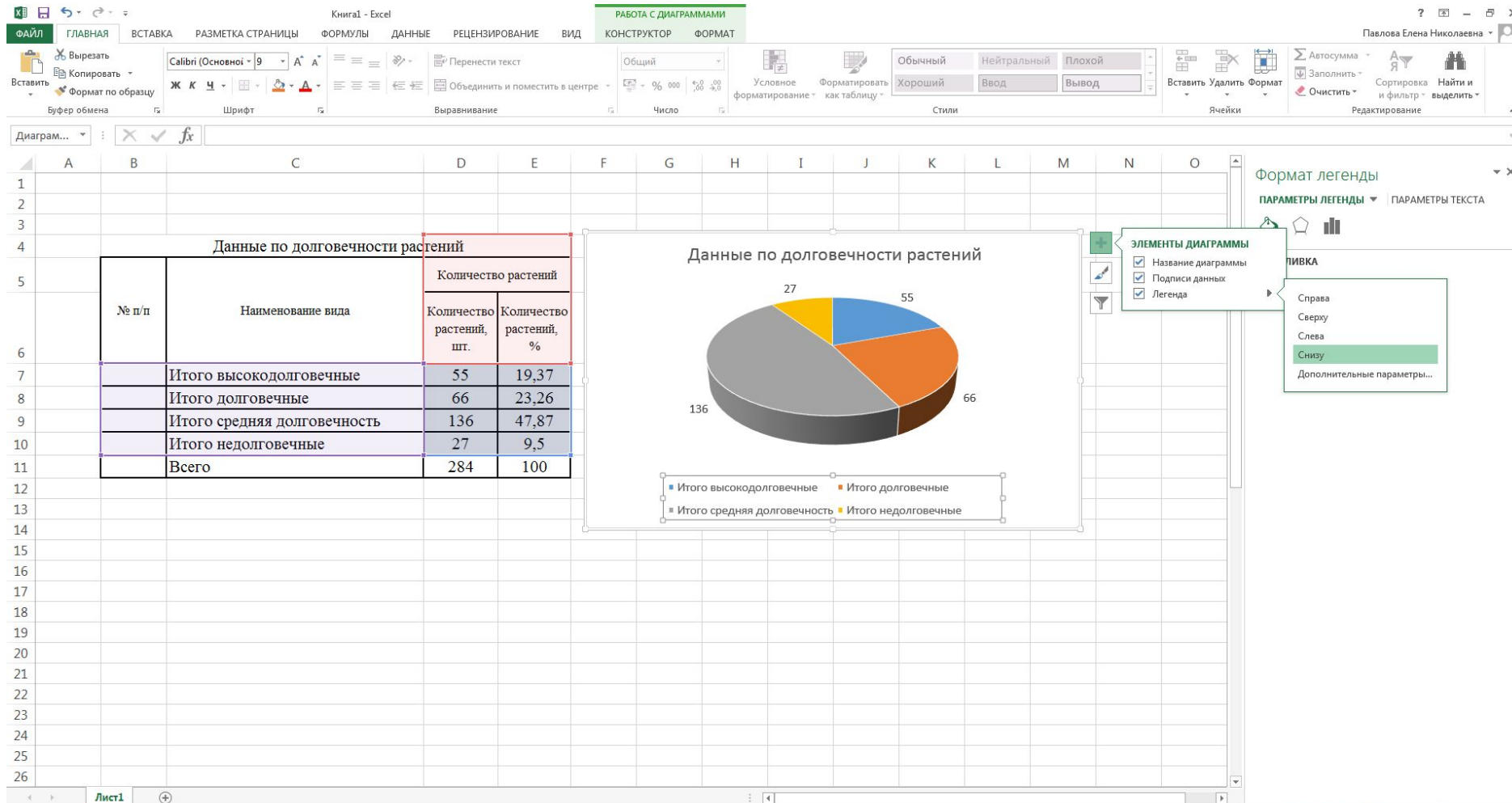
Итого высокодолговечные 0°

Итого средняя долговечность 0%

№ п/п	Наименование вида	Количество растений	
		Количество растений, шт.	Количество растений, %
	Итого высокодолговечные	55	19,37
	Итого долговечные	66	23,26
	Итого средняя долговечность	136	47,87
	Итого недолговечные	27	9,5
	Всего	284	100

■ Итого высокодолговечные ■ Итого долговечные
■ Итого средняя долговечность ■ Итого недолговечные

Например, подпишите данные снаружи, а легенду снизу



Для того чтобы появились проценты, отметьте галочкой «доли»

Книга1 - Excel

РАБОТА С ДИАГРАММАМИ

ФОРМАТ

Павлова Елена Николаевна

Добавить элемент диаграммы * Макеты диаграмм

Изменить макет * Цвета *

Стили диаграмм

Строка/ столбец данные

Изменить тип диаграммы

Переместить диаграмму

Диаграм...

Данные по долговечности растений			
№ п/п	Наименование вида	Количество растений	
		шт.	%
7	высокодолговечные	55	19,37
8	долговечные	66	23,26
9	средняя долговечность	136	47,87
10	недолговечные	27	9,5
11	Всего	284	100

Данные по долговечности растений

■ высокодолговечные ■ долговечные
■ средняя долговечность ■ недолговечные

Формат подписей данных

ПАРАМЕТРЫ ПОДПИСЕЙ

ПАРАМЕТРЫ ТЕКСТА

Включать в подписи:

- значения из ячеек
- имя ряда
- имя категории
- значение
- доли
- динии выноски
- ключ легенды

Разделитель

Сброс

Положение метки

- В центре
- У края, внутри
- У края, снаружи
- По ширине

ЧИСЛО

На демонстрационном материале одна диаграмма смотрится плохо, лучше хотя бы две:

Книга1 - Excel

Павлова Елена Николаевна

Файл Главная Вставка Разметка страницы Формулы Данные Рецензирование Вид

Вырезать Копировать Вставить Формат по образцу Буфер обмена

Calibri 11 A A

Перенести текст

Общий

Условное форматирование Форматировать как таблицу

Обычный Нейтральный Плохой Ввод Вывод

Вставить Удалить Формат Ячейки

Автосумма Заполнить Очистить

Сортировка и фильтр Найти и выделить Редактирование

O23

1 2 3 4 5 6 7 8 9 10 11 12 13 14 15 16 17 18 19 20 21 22 23 24 25 26 27 28

А В С D E F G H I J K L M N O

Данные по долговечности растений

№ п/п	Наименование вида	Количество растений	
		шт.	%
	высокодолговечные	55	19,37
	долговечные	66	23,26
	средняя долговечность	136	47,87
	недолговечные	27	9,5
	Всего	284	100

Данные по долговечности растений

Категория	Количество	Процент
средняя долговечность	136	47,87%
долговечные	66	23,26%
высокодолговечные	55	19,37%
недолговечные	27	9,5%

Формат фигуры

ЗАЛИВКА

ЛИНИЯ

блиця 9 – Список хвойных и лиственных растений, деревьев и кустарник

№	Наименование	Кол-во, шт	%
	хвойных деревьев	43	15,1
	хвойных кустарников	2	0,7
	лиственных деревьев	88	31
	лиственных кустарников	151	53,2
	Итого	284	100

Данные по ассортименту растений

Категория	Количество	Процент
лиственных кустарников	151	53,2%
лиственных деревьев	88	31%
хвойных деревьев	43	15,1%
хвойных кустарников	2	0,7%

Лист1

Готово

15:22 29.03.2021

Полученные диаграммы можно скопировать в пояснительную записку обычным способом

Книга1 - Excel

РАБОТА С ДИАГРАММАМИ

Формат области диаграммы

Параметры диаграммы

Параметры вставки

Вырезать

Копировать

Параметры вставки

Восстановить стиль

Шрифт...

Изменить тип диаграммы...

Сохранить как шаблон...

Выбрать данные...

Передвинуть диаграмму...

Поворот объемной фигуры...

Группировать

На передний план

На задний план

Назначить макрос...

Формат области диаграммы...

Параметры сводной диаграммы...

Заливка

Контур

Область диаг...

№ п/п	Наименование вида	Количество растений	
		шт.	%
	высокодолговечные	55	19,37
	долговечные	66	23,26
	средняя долговечность	136	47,87
	недолговечные	27	9,5
	Всего	284	100

№	Наименование	Кол-во, шт	%
	хвойных деревьев	43	15,1
	хвойных кустарников	2	0,7
	лиственных деревьев	88	31
	лиственных кустарников	151	53,2
	Итого	284	100

Данные по долговечности растений

Данные по ассортименту растений

Необходимо убрать контур (выбрать «нет контура») на вкладке «формат»

Курсовик СПС_2 - Word

РАБОТА С ДИАГРАММАМИ

Павлова Елена Николаевна

Файл Главная Вставка Дизайн Разметка страницы Ссылки Рассылки Рецензирование Вид Конструктор Формат

Область диаграммы

Формат выделенного

Восстановить стиль

Текущий фрагмент

Вставка фигур

Изменить фигуру

Стили фигур

Заливка фигуры

Контур фигуры

Цвета темы

Стандартные цвета

Нет контура

Другие цвета

Нет контура

Толщина

Штрихи

Стрелки

Стили WordArt

Заливка текста

Контур текста

Текстовые эффекты

Положение

Обтекание текстом

Переместить вперед

Переместить назад

Область выделения

Выровнять

Группировать

Повернуть

Высота: 7,62 см

Ширина: 12,7 см

Размер

На основании таблицы 8 можно сделать вывод, что в асортименте растений, преобладают растения средней долговечности: 12 видов.

Таблица 9 – Список хвойных и лиственных растений, деревьев и кустарников

№	Наименование	
1	2	
Хвойные деревья		
1	Ель гималайская (лат. <i>Picea smithiana</i>)	10
2	Ель колючая (лат. <i>Picea pungens</i>) голубая	3
3	Кедр гималайский (лат. <i>Cedrus deodara</i>), или деодар	3
4	Кедр атлантический (лат. <i>Cedrus atlantica</i>), голубая форма	2
5	Лиственница сибирская (лат. <i>Larix sibirica</i>)	4
6	Туя (лат. <i>Taxus occidentalis</i> 'Columna'), пирамидальная форма	18
7	Туя западная (лат. <i>Taxus occidentalis</i>)	43 (15,1%)
Хвойные кустарники		
8	Микробиота восточная (компактные формы) (лат. <i>Microbiota</i>)	2 (0,7%)
Лиственные деревья		
9	Бархат амурский (лат. <i>Phellodendron amurense</i>)	2
10	Бархат сахалинский (лат. <i>Phellodendron sachalinense</i> (F. Schmidt) Sarg.)	2
11	Вяз гладкий, или обыкновенный (лат. <i>Ulmus laevis</i>)	7
12	Ива (лат. <i>Salix</i>), плакучая форма	2
13	Ива белая (лат. <i>Salix</i>), плакучая форма	7
14	Ива белая (лат. <i>Salix alba</i>), плакучая форма	2
15	Ива серебристобелая (лат. <i>Salix argentea</i>), плакучая форма	2
16	Клен остролистный (лат. <i>Acer platanoides</i>), шаровидная форма	7
17	Липа крупнолистная (лат. <i>Tilia platyphyllos</i>)	1
18	Липа маньчжурская (лат. <i>Tilia mandshurica</i>)	2
19	Магнолия крупноцветковая (лат. <i>Magnolia grandiflora</i> L.)	2
20	Ольха серая (лат. <i>Alnus</i>)	3
21	Рябина обыкновенная (<i>Sorbus aucuparia</i>), форма плакучая	8
22	Рябина обыкновенная (лат. <i>Sorbus aucuparia</i>)	21
23	Рябина обыкновенная (лат. <i>Sorbus aucuparia</i>) желтоплодная	3
24	Рябина шведская (промежуточная) (<i>Sorbus intermedia</i> (Ehrh.) Pers.)	4
25	Тополь берлинский (лат. <i>Populus xberolinensis</i>)	6
26	Тополь пирамидальный (лат. <i>Populus nigra</i> f. <i>pyramidalis</i>)	2
27	Тополь серебристый (лат. <i>Populus alba</i>)	2
28	Яблоня декоративная	2
Итого лиственных деревьев		88 (31%)

Таблица 10 – Ведомость работ по озеленению

№ п/п	Название	Латинское название	Высота, м	Цвет	Отношение к			
					свету	влаге	теплу	почве
1	Астильба китайская	<i>Astilbe chinensis</i>	1,1	розовая	свет/полутень	Засухоустойчивые	Морозостойкие	Неприхотливые
2	Астильба Тунберга	<i>Astilbe thunbergii</i>	0,8	розовая	свет/полутень	Засухоустойчивые	Морозостойкие	Неприхотливые

На рисунке 3.3 изображена диаграмма ассортимента растений

Данные по ассортименту растений

■ хвойных деревьев ■ хвойных кустарников
■ лиственных деревьев ■ лиственных кустарников

Параметры разметки X

В тексте

Обтекание текстом

Перемещать с текстом

Зафиксировать положение на странице

См. далее...

Дендроплан находится в приложении 9.

СТРАНИЦА 10 ИЗ 16 ЧИСЛО СЛОВ: 3655 РУССКИЙ

15:26 29.03.2021

Поменяйте цвет текста в диаграмме на черный

Курсовик СПС, 2 - Word

РАБОТА С ДИАГРАММАМИ

Павлова Елена Николаевна

На основании та растений, преобладае вывод, что в ассортименте подобранных вечности: 12 видов, 136 шт., 47,87% ний, деревьев и кустарников

Таблица 3.9 – Список к

№	Наименование	Кол-во, шт
Хвойные деревья		
1	Ель гималайская (лат. <i>Picea smithiana</i>)	3
2	Ель колючая (лат. <i>Picea pungens</i>) голубая	10
3	Кедр гималайский (лат. <i>Cedrus deodara</i>), или деодар	3
4	Кедр атласский (лат. <i>Cedrus atlantica</i>), голубая форма	2
5	Лиственница сибирская (лат. <i>Larix sibirica</i>)	3
6	Туя (<i>Thuja occidentalis</i> 'Columna'), пирамидальная форма	4
7	Туя западная (лат. <i>Thuja occidentalis</i>)	18
	Итого хвойных деревьев	43 (15,1%)
Хвойные кустарники		
8	Микробиота восточная (компактные формы) (лат. <i>Microbiota</i>)	2
	Итого хвойных кустарников	2 (0,7%)
Лиственные деревья		
9	Бархат амурский (лат. <i>Phellodendron amurense</i>)	3
10	Бархат сахалинский (лат. <i>Phellodendron sachalinense</i> (F. Schmidt) Sarg.)	2
11	Вяз гладкий, или обыкновенный (лат. <i>Ulmus laevis</i>)	2
12	Ива (лат. <i>Salix</i>), плакучая форма	7
13	Ива белая (лат. <i>Salix</i>), плакучая форма	2
14	Ива белая (лат. <i>Salix alba</i>), плакучая форма	7
15	Ива серебристобелая (лат. <i>Salix argyræa</i>), плакучая форма	2
16	Клен остролистный (лат. <i>Acer platanoides</i>), шаровидная форма	2
17	Липа крупнолистная (лат. <i>Tilia platyphyllos</i>)	7
18	Липа маньчжурская (лат. <i>Tilia mandshurica</i>)	1
19	Магнолия крупноцветковая (лат. <i>Magnolia grandiflora</i> L.)	2
20	Ольха серая (лат. <i>Alnus</i>)	2
21	Рябина обыкновенная (<i>Sorbus aucuparia</i>), форма плакучая	3
22	Рябина обыкновенная (лат. <i>Sorbus aucuparia</i>)	8
23	Рябина обыкновенная (лат. <i>Sorbus aucuparia</i>) желтоплодная	21
24	Рябина шведская (промежуточная) (<i>Sorbus intermedia</i> (Ehrh.) Pers.)	3
25	Тополь берлинский (лат. <i>Populus ×berolinensis</i>)	4
26	Тополь пирамидальный (лат. <i>Populus nigra</i> f. <i>pyramidalis</i>)	6
27	Тополь серебристый (лат. <i>Populus alba</i>)	2
28	Яблоня декоративная	2
	Итого лиственных деревьев	88 (31%)

Таблица 3.3 – Данные по ассортименту растений

№	Наименование	Кол-во, шт
1	Катальпа бигнониевидная (лат. <i>Catalpa bignonioides</i> Катальпа)	1
35	Многорядник шиповатый (лат. <i>Polystichum lonchitis</i> (L.)	7
36	Пузыреплодник калинолистный «Диаволо» (лат. <i>Physocarpus opulifolius</i> 'Diabolo')	14
37	Ракитник (лат. <i>Cytisus</i>) «золотой дождь» (<i>Laburnum anagyroides</i> Medik.)	8
38	Робиния обыкновенная (лат. <i>Robinia pseudoacacia</i>)	8
39	Рябинник рябинолистный (лат. <i>Sorbaria sorbifolia</i>)	24
40	Сирень венгерская (или обыкновенная)	21
41	Сирень пониклая (лат. <i>Syringa reflexa</i> Schn.)	6
42	Спирея японская (лат. <i>Spiraea japonica</i>)	24
43	Итого лиственных кустарников	151 (53,2%)
	Итого	284

На рисунке 3.3 изображена диаграмма ассортимента растений

Рисунок 3.3. – Диаграмма данных по ассортименту растений

На основании данных таблицы 3.9 и диаграммы рисунка 3.3

Дендроплан находится в приложении 9.

Таблица 10 – Ведомость работ по озеленению

№ п/п	Название	Латинское название	Высота, м	Цвет	Отношение к			
					свету	влаге	теплу	почве
1	Астильба китайская	<i>Astilbe chinensis</i>	1,1	розовый	свет/полутень	Засухоустойчивые	Морозостойкие	Неприхотливые
2	Астильба				свет/полутень	Засухоустойчивые	Морозостойкие	Неприхотливые

Напишите:

1. Ссылку на диаграмму в тексте, до диаграммы
2. Подпишите диаграмму как «Рисунок»
3. Напишите выводы по таблице и ссылке

На основании таблицы 8 можно сделать вывод, что в ассортименте подобранных растений, преобладает растения средней долговечности: 12 видов, 136 шт., 47,87%.

Таблица 3.9 – Список хвойных и лиственных растений, деревьев и кустарников

№	Наименование	Кол-во, шт
Хвойные деревья		
1	Ель гималайская (лат. <i>Picea smithiana</i>)	3
2	Ель колочая (лат. <i>Picea pungens</i>) голубая	10
3	Кедр гималайский (лат. <i>Cedrus deodara</i>), или деодар	3
4	Кедр атласский (лат. <i>Cedrus atlantica</i>), голубая форма	3
5	Лиственница сибирская (лат. <i>Larix sibirica</i>)	2
6	Туя (лат. <i>Thuja occidentalis</i> 'Columna'), пирамидальная форма	4
7	Туя западная (лат. <i>Thuja occidentalis</i>)	18
	Итого хвойных деревьев	43 (15,1%)
Хвойные кустарники		
8	Микробиота восточная (компактные формы) (лат. <i>Microbiota</i>)	2
	Итого хвойных кустарников	2 (0,7%)
Лиственные деревья		
9	Бархат амурский (лат. <i>Phellodendron amurense</i>)	3
10	Бархат сахалинский (лат. <i>Phellodendron sachalinense</i> (F.Schmidt) Sarg.)	2
11	Вяз гладкий, или обыкновенный (лат. <i>Ulmus laevis</i>)	2
12	Ива (лат. <i>Salix</i>), плакучая форма	7
13	Ива белая (лат. <i>Salix</i>), плакучая форма	2
14	Ива белая (лат. <i>Salix alba</i>), плакучая форма	7
15	Ива серебристо-белая (лат. <i>Salix argyræa</i>), плакучая форма	2
16	Клен остролистный (лат. <i>Acer platanoides</i>), шаровидная форма	2
17	Липа крупнолистная (лат. <i>Tilia platyphyllos</i>)	7
18	Липа маньчжурская (лат. <i>Tilia mandshurica</i>)	1
19	Магнолия крупноцветковая (лат. <i>Magnolia grandiflora</i> L.)	2
20	Ольха серая (лат. <i>Alnus</i>)	2
21	Рябина обыкновенная (<i>Sorbus aucuparia</i>), форма плакучая	3
22	Рябина обыкновенная (лат. <i>Sorbus aucuparia</i>)	8
23	Рябина обыкновенная (лат. <i>Sorbus aucuparia</i>) желтоплодная	21
24	Рябина шведская (промежуточная) (<i>Sorbus intermedia</i> (Ehrh.) Pers.)	3
25	Тополь берлинский (лат. <i>Populus xberolinensis</i>)	4
26	Тополь пирамидальный (лат. <i>Populus nigra</i> f. <i>pyramidalis</i>)	6

На рисунке 3.3 изображена диаграмма ассортимента растений

Данные по ассортименту растений

Тип растения	Количество	Процент
лиственных кустарников	151	53%
лиственных деревьев	88	31%
хвойных деревьев	43	15%
хвойных кустарников	2	1%

Рисунок 3.3. – Диаграмма данных по ассортименту растений

На основании данных таблицы 3.9 и диаграммы рисунка 3.3 можно сделать вывод что на проектируемой территории преобладают лиственные кустарники (53%), в количестве 151 шт.

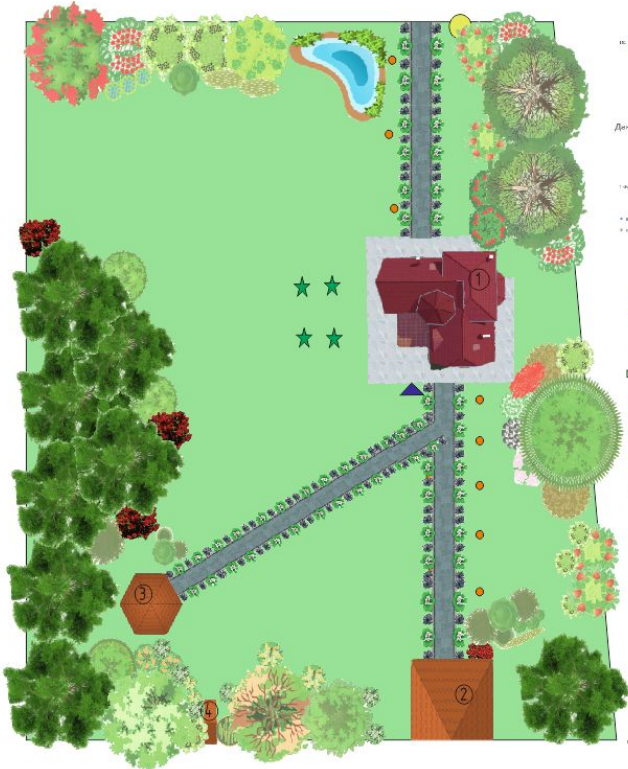
Дендроплан находится в приложении 9.

Благодарю.

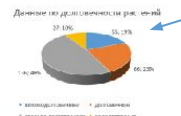
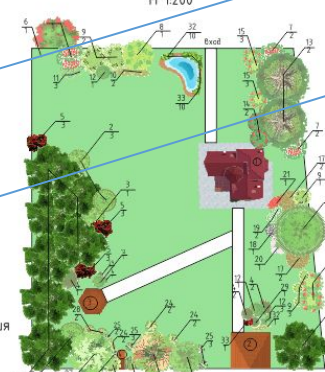
Теперь диаграммы можно выносить на плакат для защиты проекта.

ПРОЕКТ ОЗЕЛЕНЕНИЯ И БЛАГОУСТРОЙСТВА ЧАСТНОЙ ТЕРРИТОРИИ РЕСПУБЛИКИ МАРИЙ ЭЛ д.Новотроцк ул.Северная, д.2

Генеральный план
М1:100



Дендрологический план
М 1:200



- Условные обозначения
- Фонарь тип 1
 - Фонарь тип 2
 - плотность плиткой
 - газодорожки
 - газон
 - дорожка
 - водоем
 - номер в ассортиментной базе сайта
 - лиственные деревья и кустарники
 - хвойные деревья и кустарники
 - Видовая точка



Ведомость объема работ озеленения

№ п/п	Условное обозначение	Наименование	Кол-во
1		Деревья лиственные / Лиственница / Pinus sibirica	
2		Деревья лиственные / Лиственница / Pinus sibirica	
3		Деревья лиственные / Лиственница / Pinus sibirica	
4		Деревья лиственные / Лиственница / Pinus sibirica	
5		Деревья лиственные / Лиственница / Pinus sibirica	
6		Деревья лиственные / Лиственница / Pinus sibirica	
7		Деревья лиственные / Лиственница / Pinus sibirica	
8		Деревья лиственные / Лиственница / Pinus sibirica	
9		Деревья лиственные / Лиственница / Pinus sibirica	
10		Деревья лиственные / Лиственница / Pinus sibirica	
11		Деревья лиственные / Лиственница / Pinus sibirica	
12		Деревья лиственные / Лиственница / Pinus sibirica	
13		Деревья лиственные / Лиственница / Pinus sibirica	
14		Деревья лиственные / Лиственница / Pinus sibirica	
15		Деревья лиственные / Лиственница / Pinus sibirica	
16		Деревья лиственные / Лиственница / Pinus sibirica	
17		Деревья лиственные / Лиственница / Pinus sibirica	
18		Деревья лиственные / Лиственница / Pinus sibirica	
19		Деревья лиственные / Лиственница / Pinus sibirica	
20		Деревья лиственные / Лиственница / Pinus sibirica	
21		Деревья лиственные / Лиственница / Pinus sibirica	
22		Деревья лиственные / Лиственница / Pinus sibirica	
23		Деревья лиственные / Лиственница / Pinus sibirica	
24		Деревья лиственные / Лиственница / Pinus sibirica	
25		Деревья лиственные / Лиственница / Pinus sibirica	
26		Деревья лиственные / Лиственница / Pinus sibirica	
27		Деревья лиственные / Лиственница / Pinus sibirica	
28		Деревья лиственные / Лиственница / Pinus sibirica	
29		Деревья лиственные / Лиственница / Pinus sibirica	
30		Деревья лиственные / Лиственница / Pinus sibirica	
31		Деревья лиственные / Лиственница / Pinus sibirica	
32		Деревья лиственные / Лиственница / Pinus sibirica	
33		Деревья лиственные / Лиственница / Pinus sibirica	

Условные обозначения МАФ

№	Наименование	Изображение
1	Фонарь	
2	Скамья	
3	Стол	
4	Скамья	

Имя	Должность	ИП	Фамилия	Дата	Адрес	Место	Исполнитель
Иванов	Архитектор	ИП	Иванов	2023	Москва	Иванов	
Петров	Инженер	ИП	Петров	2023	Москва	Петров	
Сидоров	Инженер	ИП	Сидоров	2023	Москва	Сидоров	
Климов	Инженер	ИП	Климов	2023	Москва	Климов	
Мухоморов	Инженер	ИП	Мухоморов	2023	Москва	Мухоморов	