

Вещь в городе.

Роль архитектурного дизайна в формировании городской среды.



**Цель : Создать условия для
понимания роли архитектурного
дизайна в формировании городской
среды.**



Объёмные сооружения - искусство проектировать и строить здания



Градостроительство - планировка и застройка городов, создание новых городов и реконструкция старых, формирование городской среды



Ландшафтная архитектура - создание гармоничного сочетания естественного ландшафта с архитектурой



Виды архитектуры взаимосвязаны. Городскую среду формируют и архитекторы-градостроители, и ландшафтные архитекторы, и архитекторы объёмных сооружений.



**В последнее время очень
быстро меняется облик
городов, изменились и
принципы
градостроительства.**

**Почему?
Из-за чего?**

Бурный рост городов.

***Быстрое развитие
автотранспорта.***

***Загрязнение городской
среды.***

В современном градостроительстве уделяется большое внимание пешеходным пространствам, их разграничению с транспортным



Существует несколько разновидностей пешеходных зон:

Отдельные пешеходные улицы:

В Москве есть знаменитая улица - Арбат.

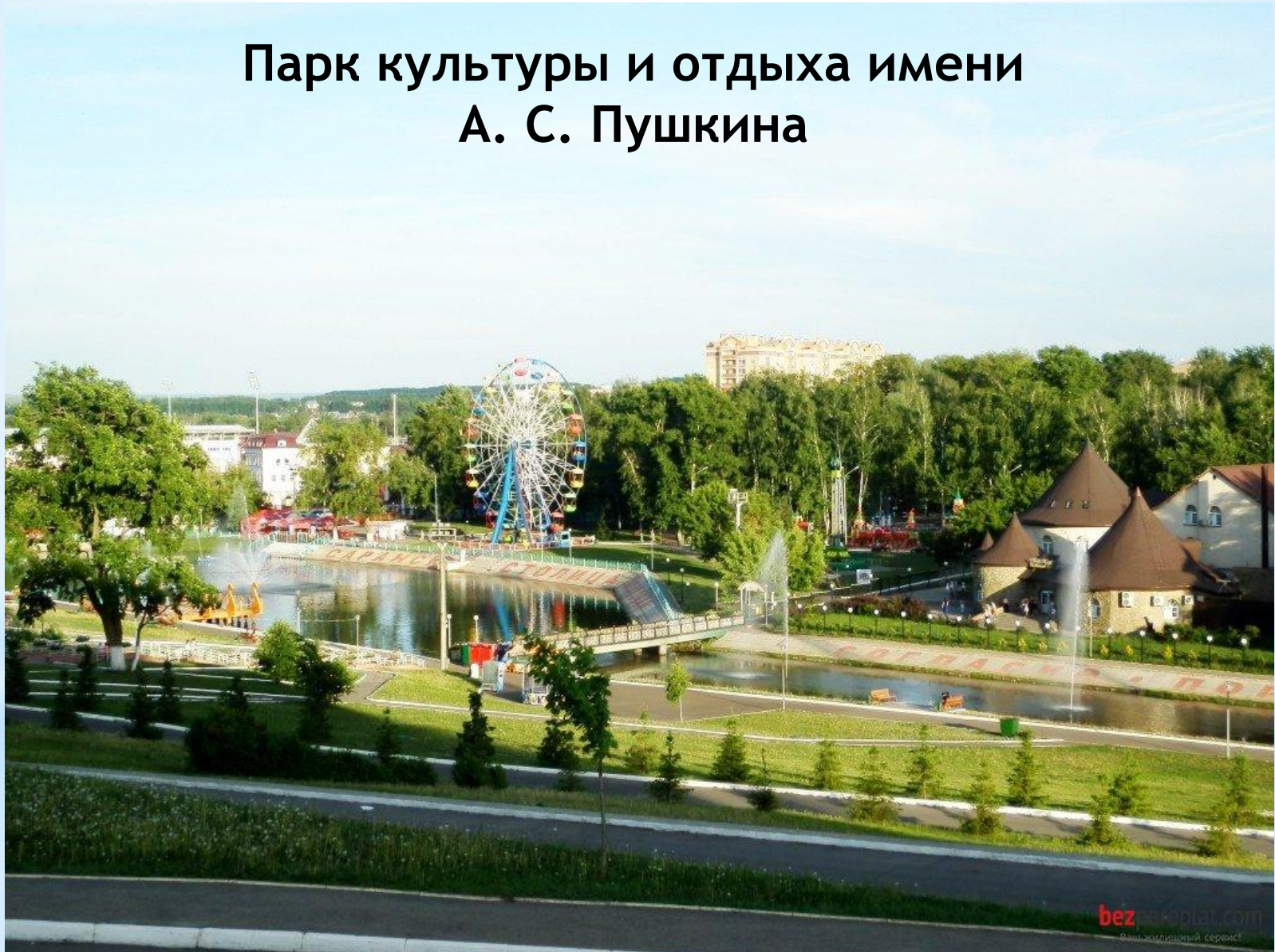


В Казани улица Баумана



Парки, бульвары, скверы

Парк культуры и отдыха имени А. С. Пушкина



Парк Горького



Тротуары



Пешеходная зона перед организациями и учреждениями



Дворовые территории



Архитектурный дизайн

- делает городскую среду красивой и неповторимой;
- устанавливает связь между человеком и архитектурой, человеком и природой;
- создаёт комфорт;
- обеспечивает информационное пространство

Предметы дизайна городской среды

городская мебель (скамьи, “диваны” и пр.)



Блоки локального озеленения



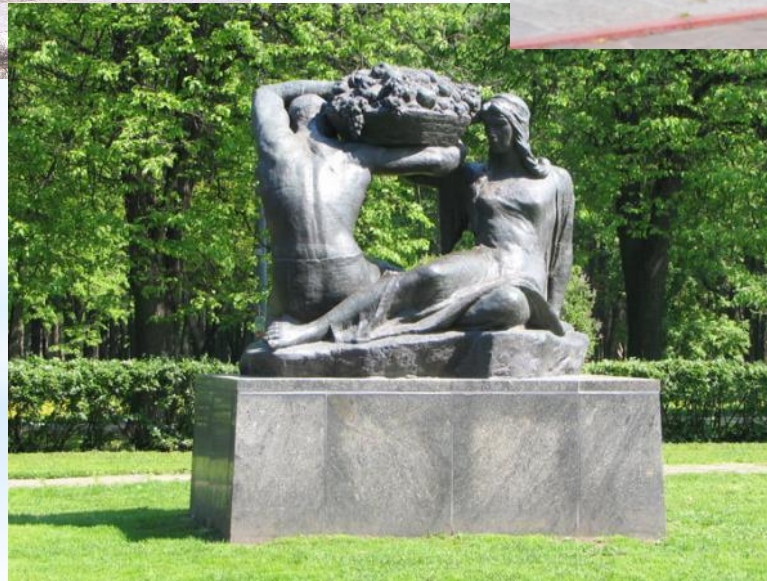
Информационные блоки



Киоски

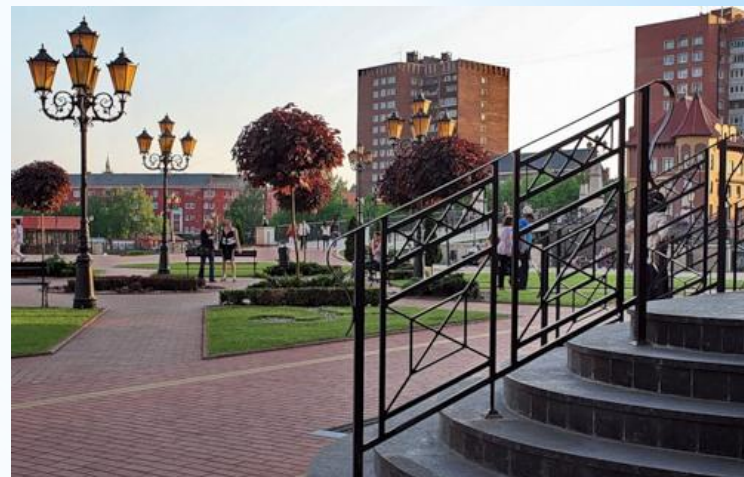


Скульптура



Придаёт эмоциональную окраску пространству

Блоки освещения



Бетонные вазоны



Ограждения



Задание: «Дом моей мечты»

Изобразите архитектурное сооружение необычной формы и передайте цветом настроение.

