

Министерство образования и науки РБ
ГБПОУ Октябрьский нефтяной колледж
им. С. И. Кувыкина

ПРОГРАММНАЯ РАБОТА

ЛР 130305 01 СД.УП.04 09 12

Выполнил ст. гр. 5Гд1-10
Проверил

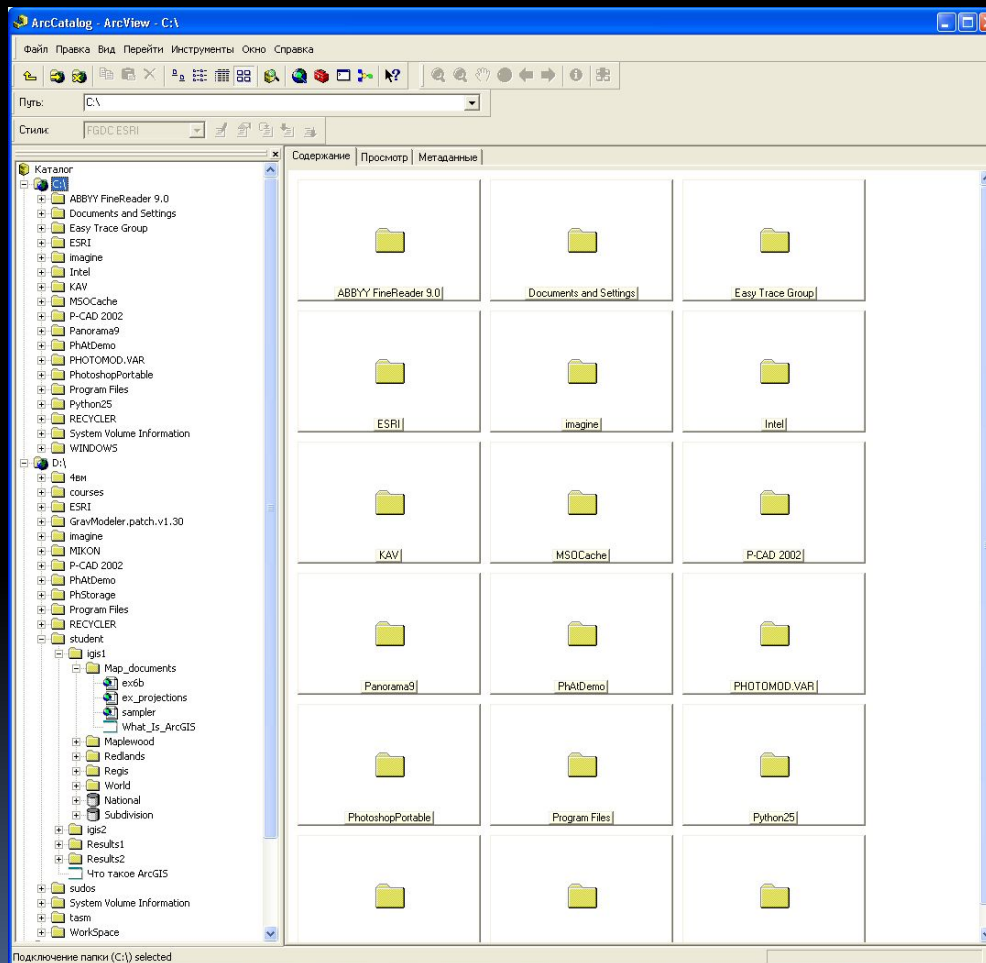
Ю.А.Трофимова
К. В. Федулов

2013

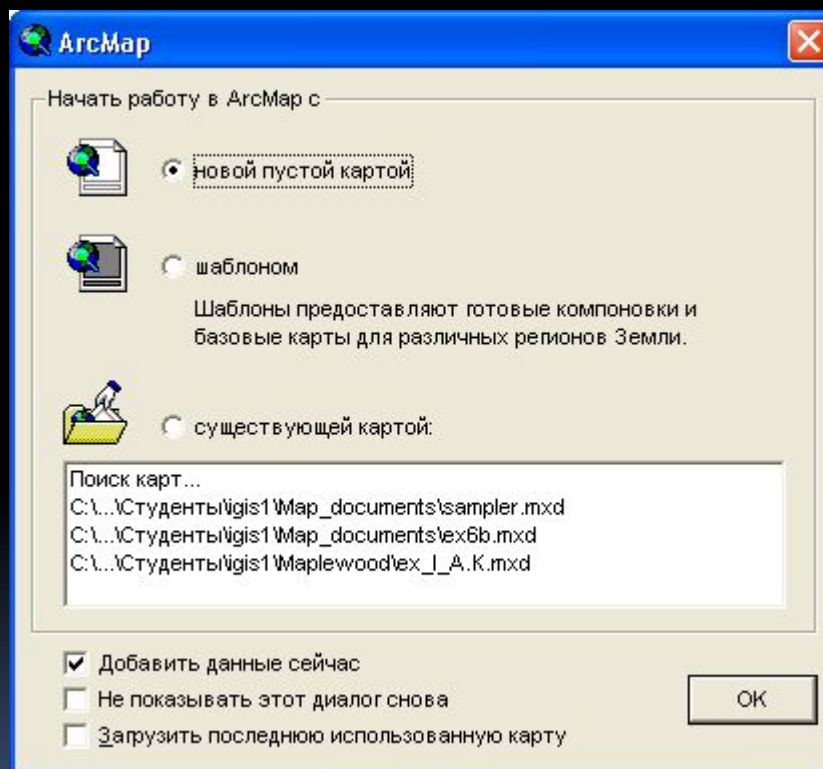


Отображение данных в ArcGIS

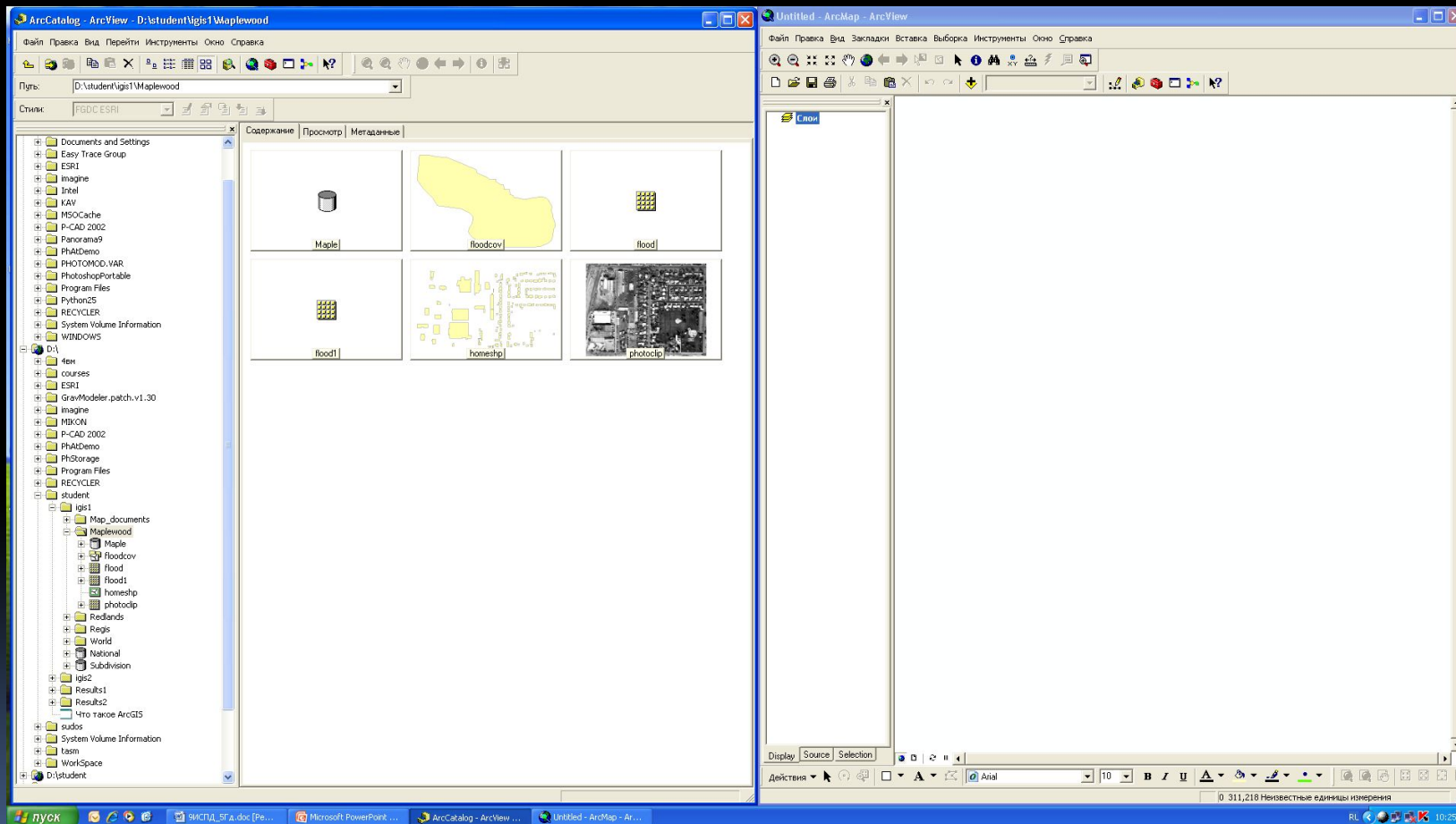
Изображение диалогового окна программы ArcCatalog – ArcView после открытия диска C в дереве приложения



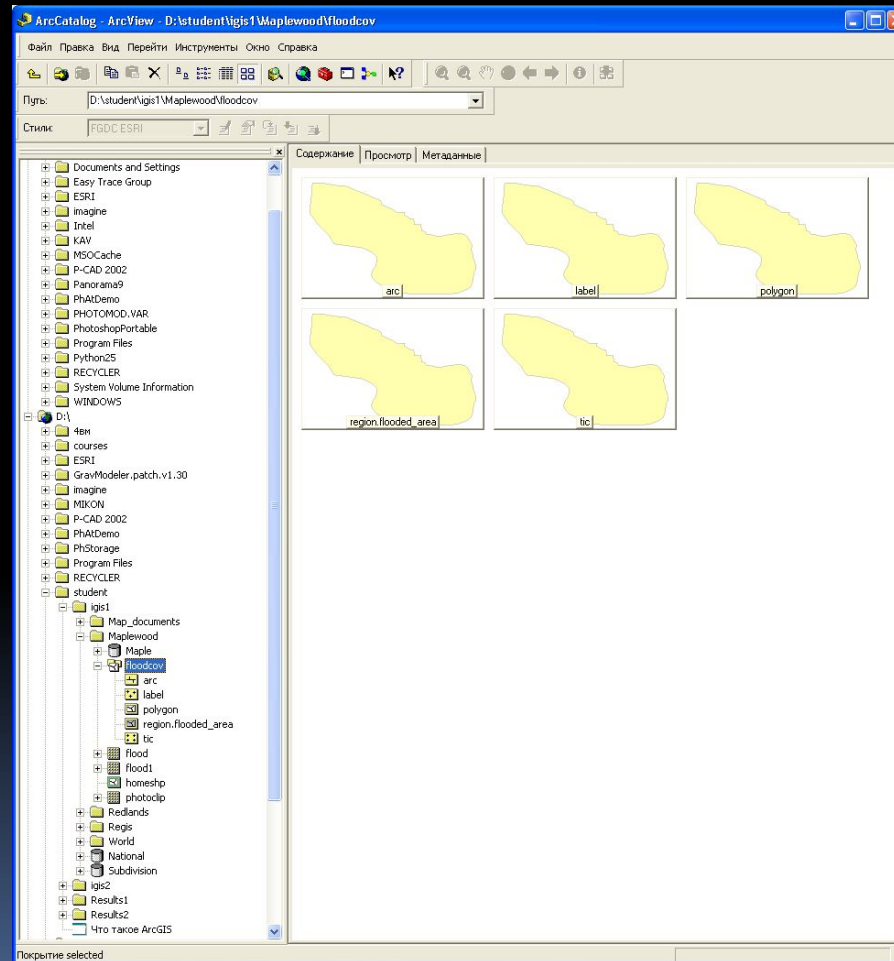
Изображение диалогового окна ArcMap с включением в панели НАЧАТЬ РАБОТУ В ARCMAP С переключателя НОВОЙ ПУСТОЙ КАРТОЙ



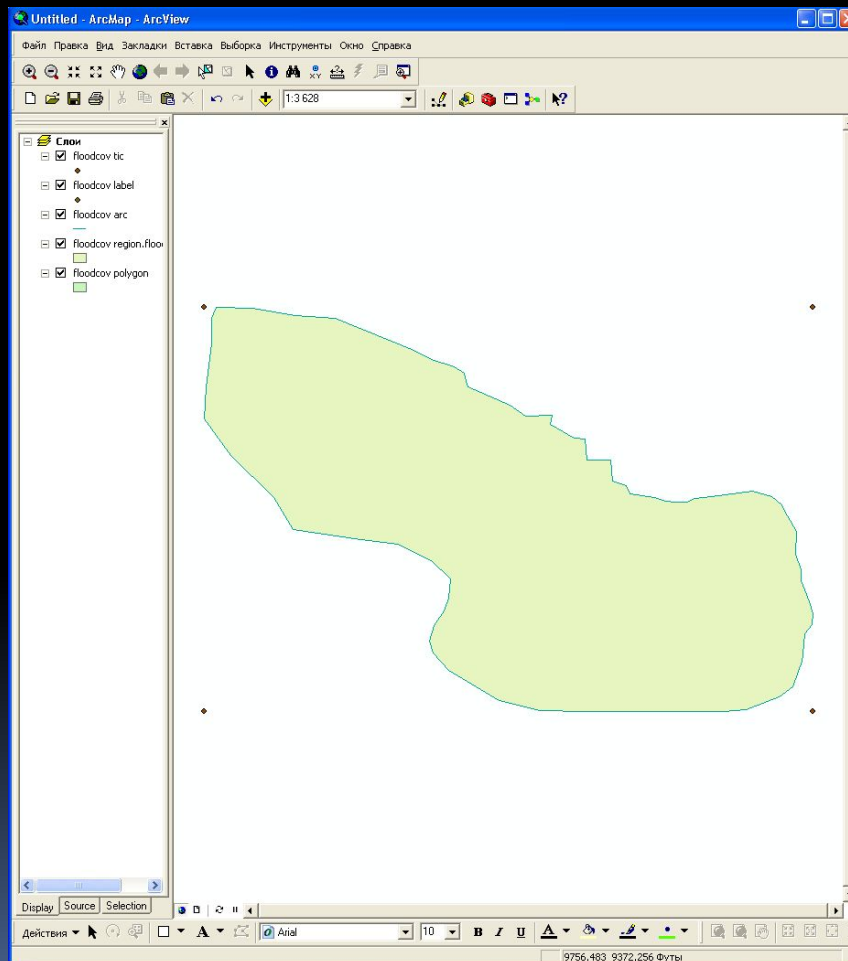
Изображение окон приложений ArcCatalog с отображением исхода перехода в дереве ArcCatalog к папке C:\Student\igis1\Maplewood и ArcMap с открытой пустой картой



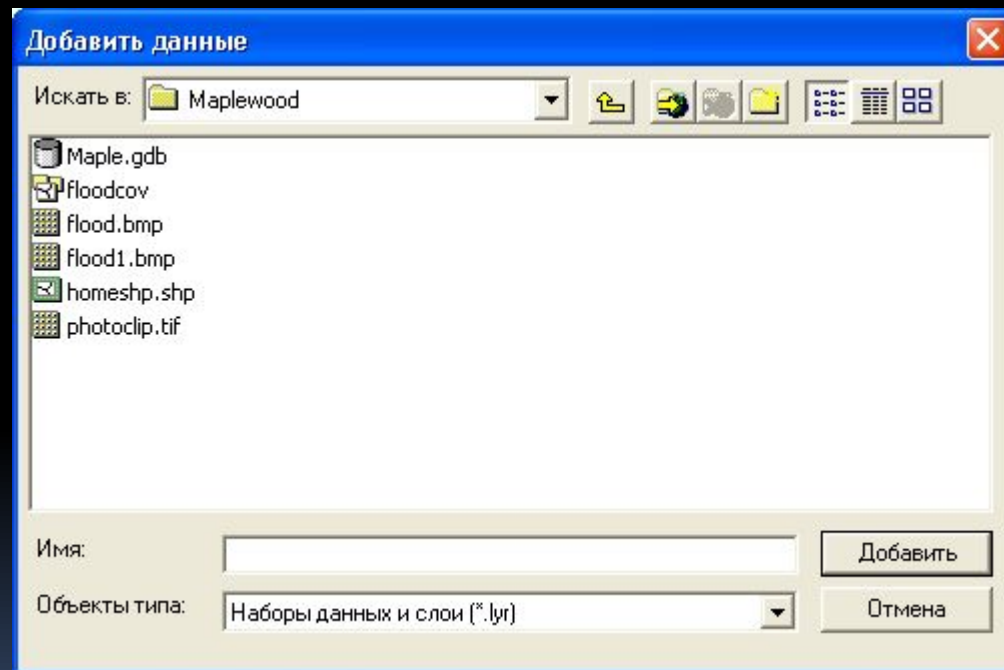
Изображение окна приложения ArcCatalog с отображением объектов floodcov в окне отображения



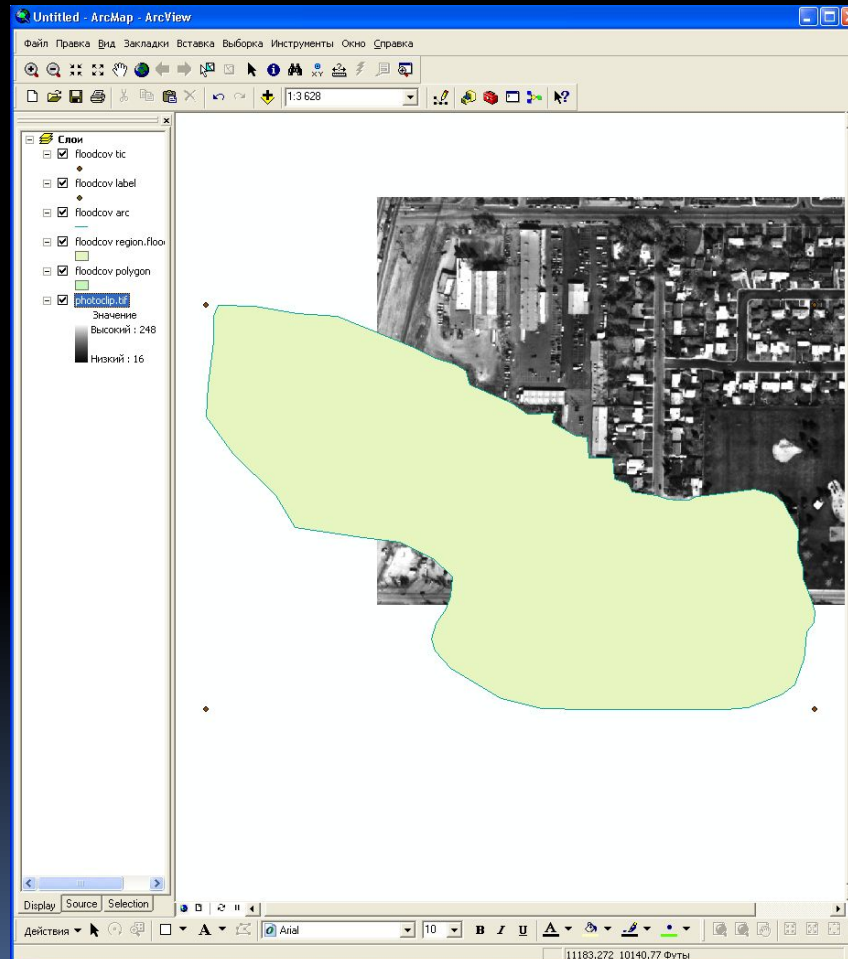
Изображение окна приложения ArcMap с отображением слоев после их переноса и включения



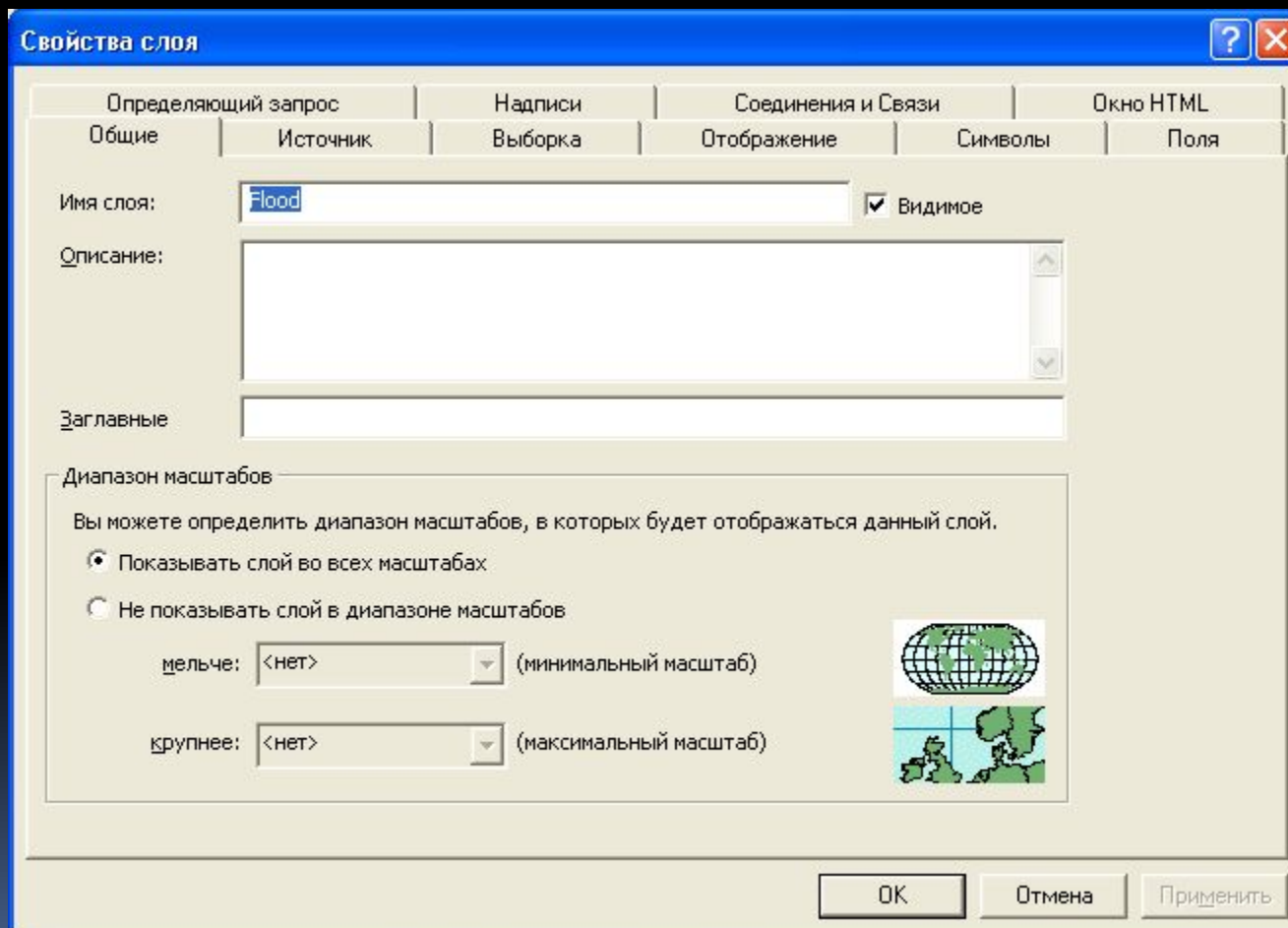
Изображение диалогового окна **ДОБАВИТЬ ДАННЫЕ** с переходом к папке *Maplewood* и выделенным слоем *photoclip.tif*



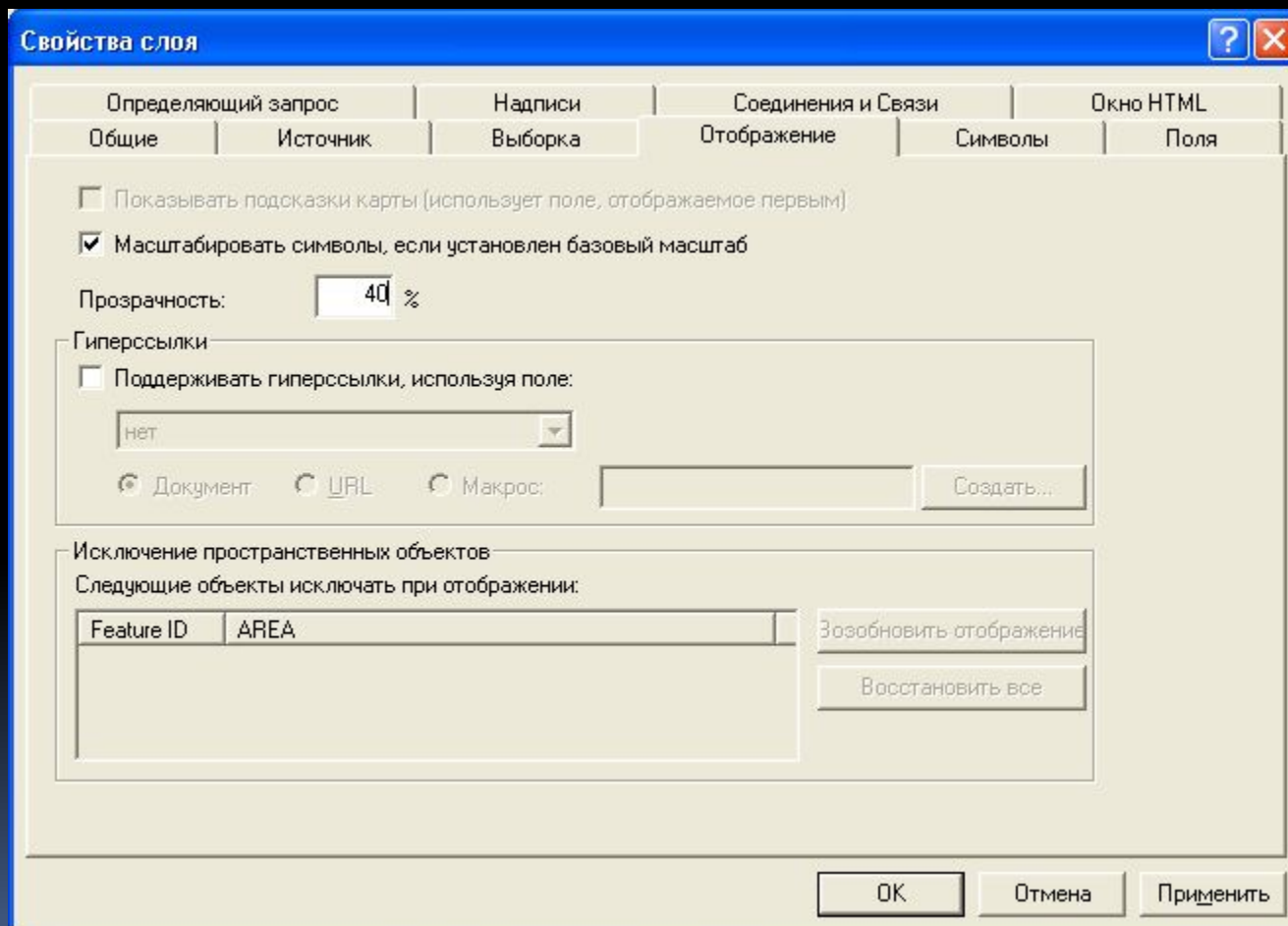
Изображение окна приложения ArcMap после осуществления добавления соответствующего слоя в таблицу содержания вида



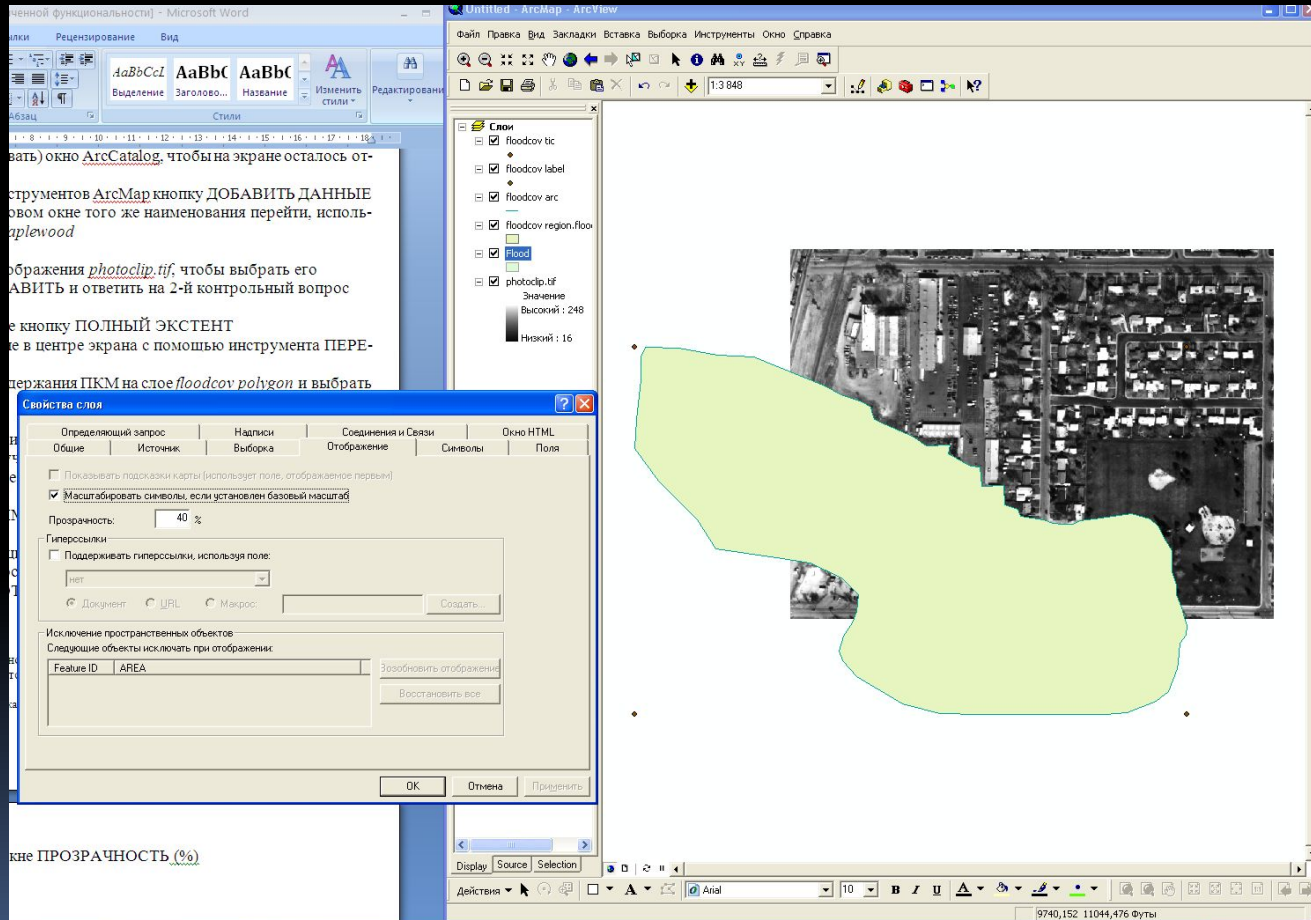
Изображение диалогового окна СВОЙСТВА СЛОЯ с активной закладкой ОБЩИЕ соответствующего слоя с изменением имени слоя



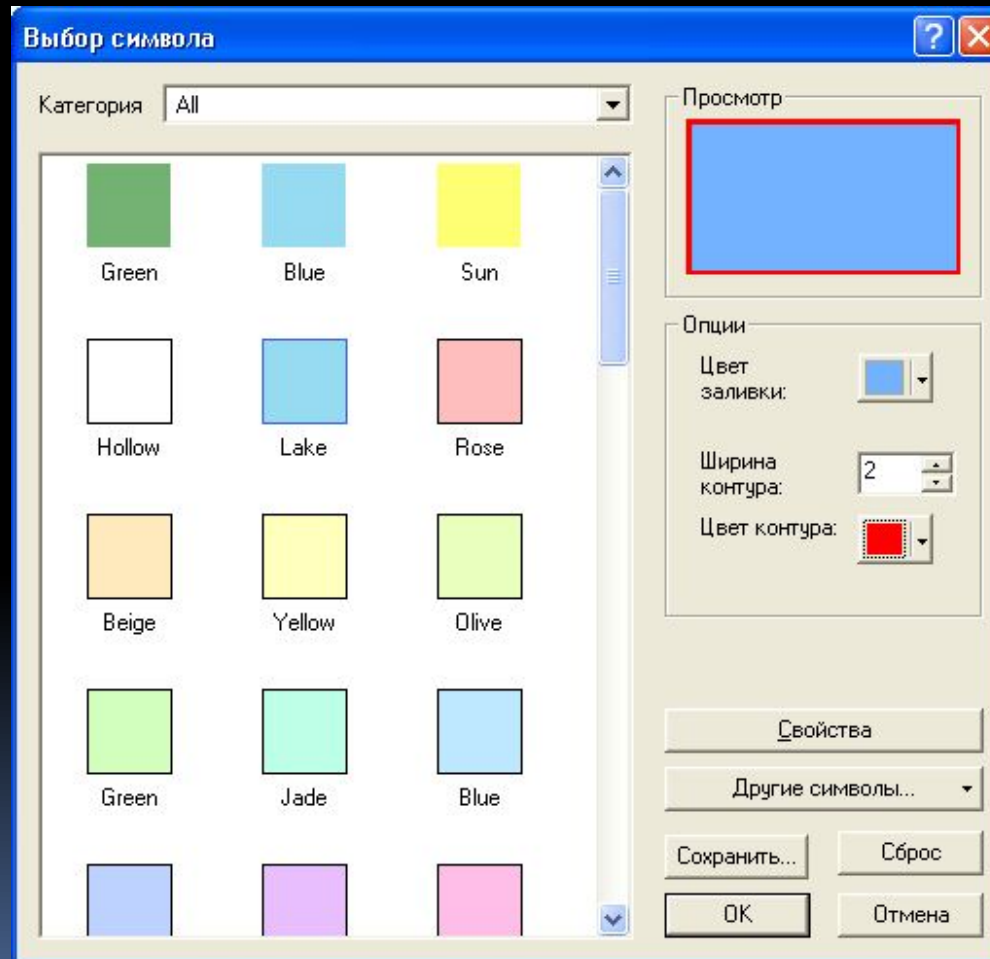
Изображение диалогового окна СВОЙСТВА СЛОЯ с активной закладкой ОТОБРАЖЕНИЕ соответствующего слоя с установлением прозрачности



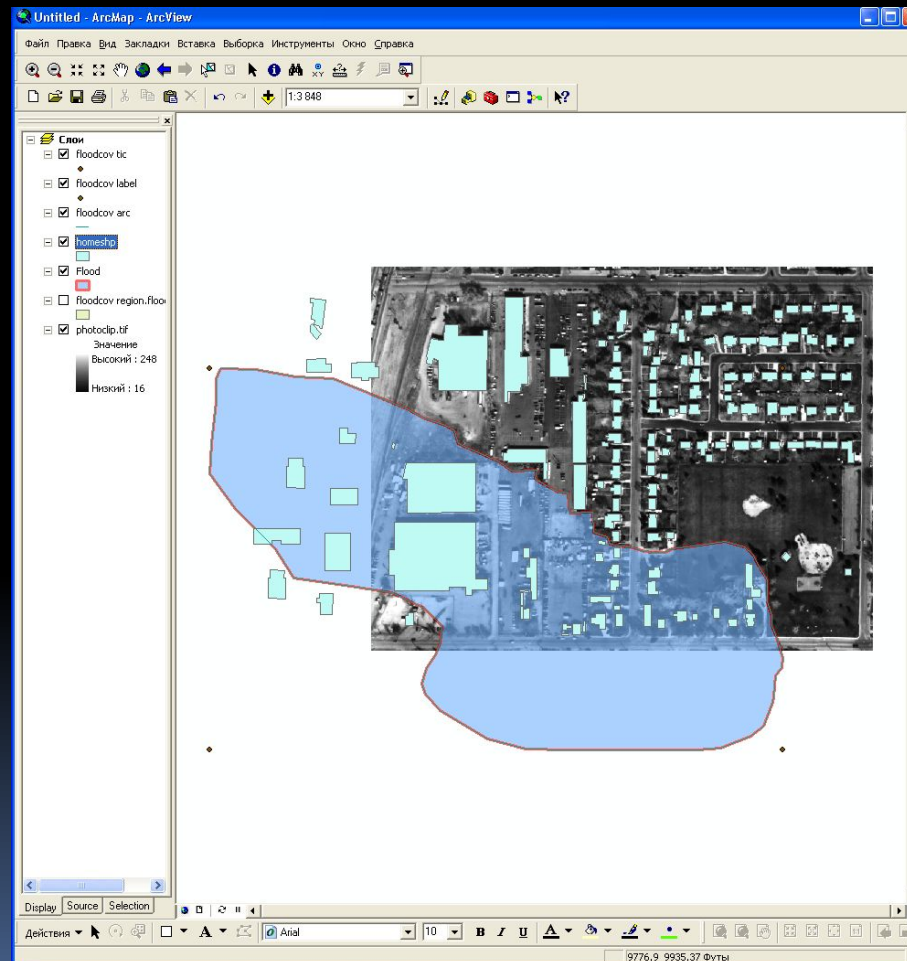
Изображение окна приложения ArcMap и диалогового окна СВОЙСТВА СЛОЯ с активной закладкой ОТОБРАЖЕНИЕ после применения измененных параметров слоя



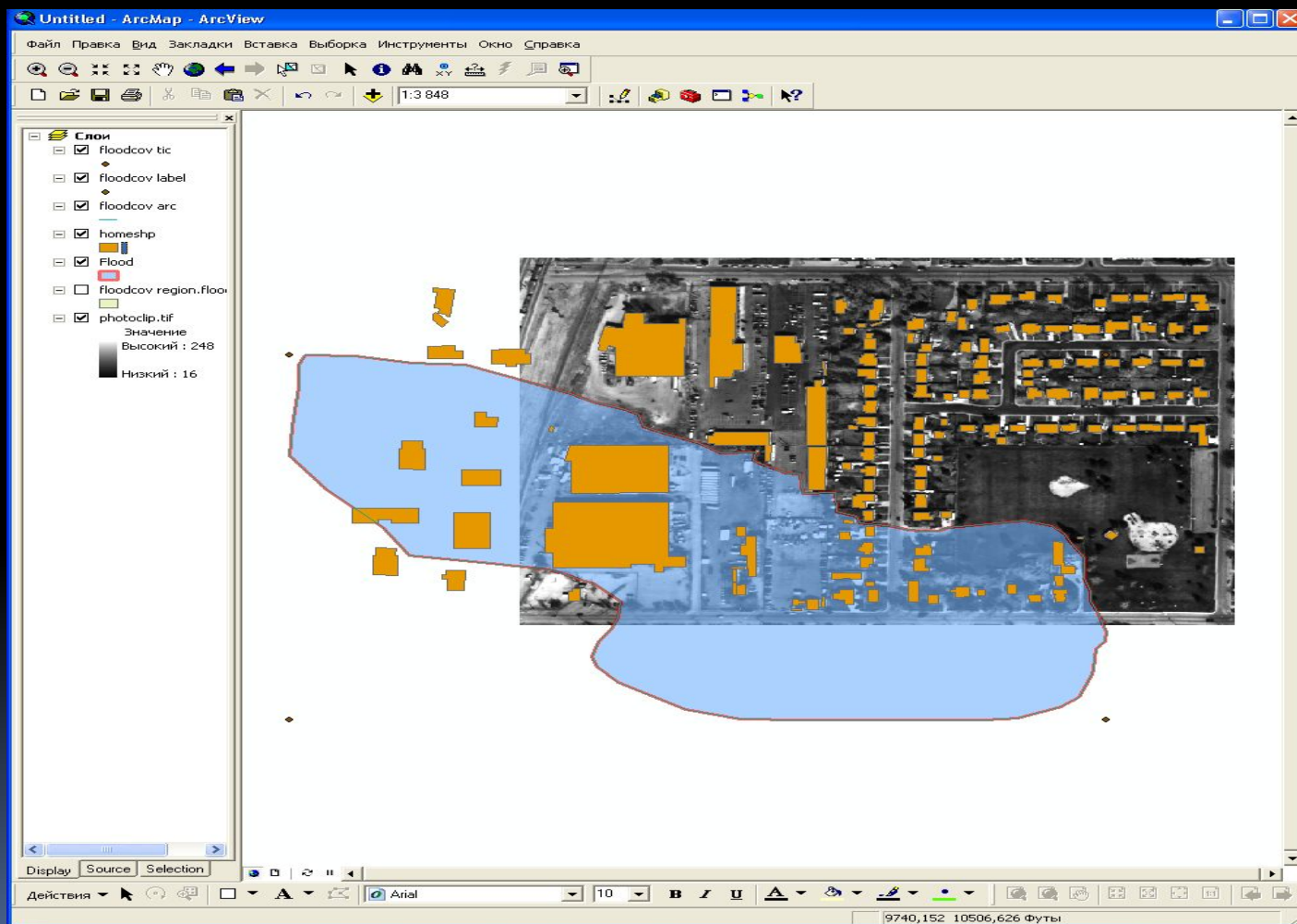
Изображение диалогового окна ВЫБОР СИМВОЛА с установлением цвета заливки (голубой), цвета контура (красный) и ширины контура (2)



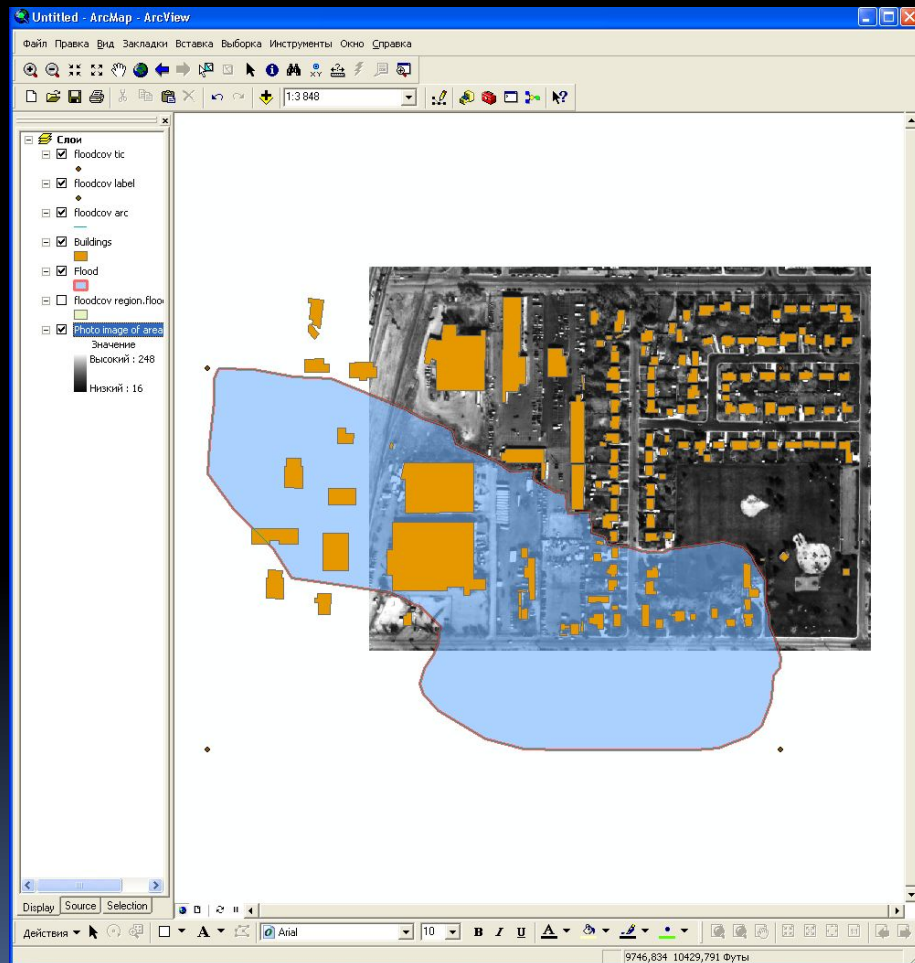
Изображение окна приложения ArcMap после добавления слоя в таблицу содержания шейп-файла homeshp.shp



Изображение окна приложения ArcMap после изменения цвета заливки слоя *homeshp.shp* на оранжевый



Изображение окна приложения ArcMap после изменения имени слоев на соответствующие Buildings и Photo image of area в таблице содержания вида



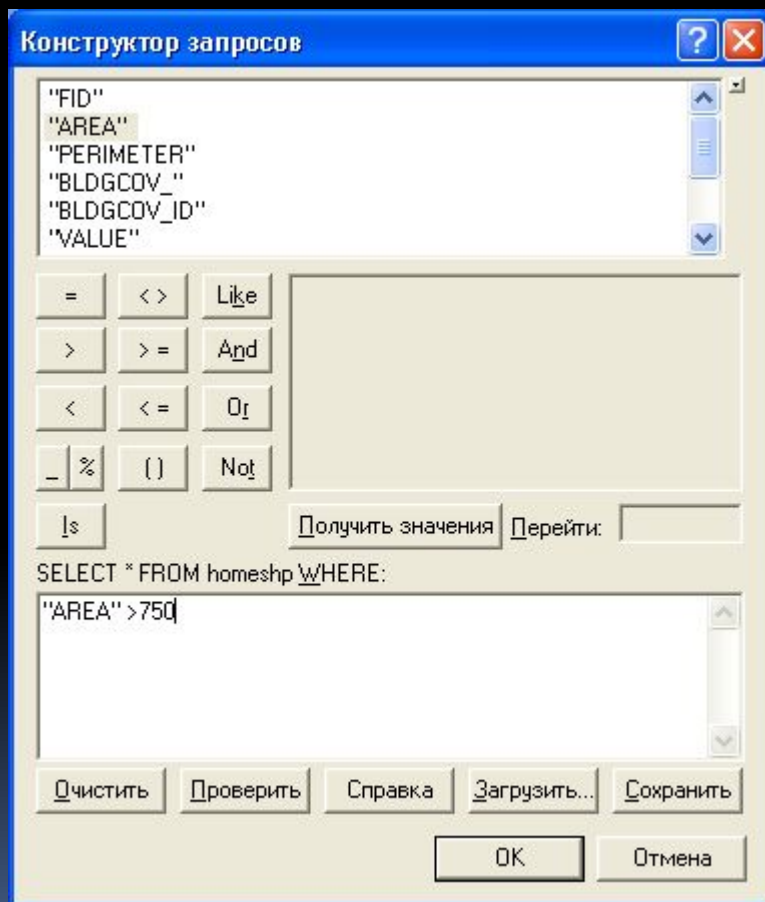
Изображение окна атрибутивной таблицы слоя Buildings

Атрибуты Buildings

FID	Shape *	AREA	PERIMETER	BLDGCOV	BLDGCOV ID	VALUE	PIN	OWNER	CLASS	IMAGE
129	Полигон	1205,765742	145,312551	131	26	68200	407	J. Herrmann	2	c:\student\new80a\data\maplewood\pin503.txt
130	Полигон	2272,712168	218,414383	132	27	65400	406	J. Smith	2	c:\student\new80a\data\maplewood\pin503.txt
131	Полигон	1003,75	128,000272	133	29	69200	311	S. Piscatella	2	c:\student\new80a\data\maplewood\pin503.txt
132	Полигон	863,444571	118,417354	134	32	71200	335	M. Ho	2	c:\student\new80a\data\maplewood\pin503.txt
133	Полигон	281,531856	92,601816	135	21	75390	499	City	2	c:\student\new80a\data\maplewood\office.bmp
134	Полигон	529,931035	112,725162	136	25	32000	499	J. Sommerfeld	1	c:\student\new80a\data\maplewood\office.bmp
135	Полигон	1170,924551	138,001953	137	22	32320	499	M. Stewart	1	c:\student\new80a\data\maplewood\office.bmp
136	Полигон	209,767148	70,40173	138	24	46930	499	K. Ziemer	1	c:\student\new80a\data\maplewood\office.bmp
137	Полигон	5936,078177	318,596007	139	345	239400	511	First Church	5	c:\student\new80a\data\maplewood\church.bmp
138	Полигон	2804,599553	231,866367	140	400	346930	488	J. Willison	5	c:\student\new80a\data\maplewood\mcd.bmp
139	Полигон	6753,15668	347,91722	141	401	357290	477	M. Frith	5	c:\student\new80a\data\maplewood\house2.bmp
140	Полигон	13087,645665	465,493147	142	403	273400	478	J. Jackson	5	c:\student\new80a\data\maplewood\house1.bmp
141	Полигон	9222,514932	477,367343	143	404	231900	444	S. Kopp	5	c:\student\new80a\data\maplewood\road1.bmp
142	Полигон	3781,210049	269,396151	144	405	268200	480	T. Kapka	5	c:\student\new80a\data\maplewood\office.bmp
143	Полигон	6169,921108	332,554108	145	406	233400	481	M. Ridland	5	c:\student\new80a\data\maplewood\office.bmp
144	Полигон	3990,525334	277,657014	146	407	265800	482	P. Robinson	5	c:\student\new80a\data\maplewood\office.bmp
145	Полигон	5724,710039	336,022159	147	408	283562	482	A. Arana	5	c:\student\new80a\data\maplewood\office.bmp

Запись: 1 Показать: Все Выбранные записи (0 из 146 Выбранные) Опции

Изображение диалогового окна КОНСТРУКТОР ЗАПРОСА с выведенным запросом в нижнем текстовом окне для слоя Buildings



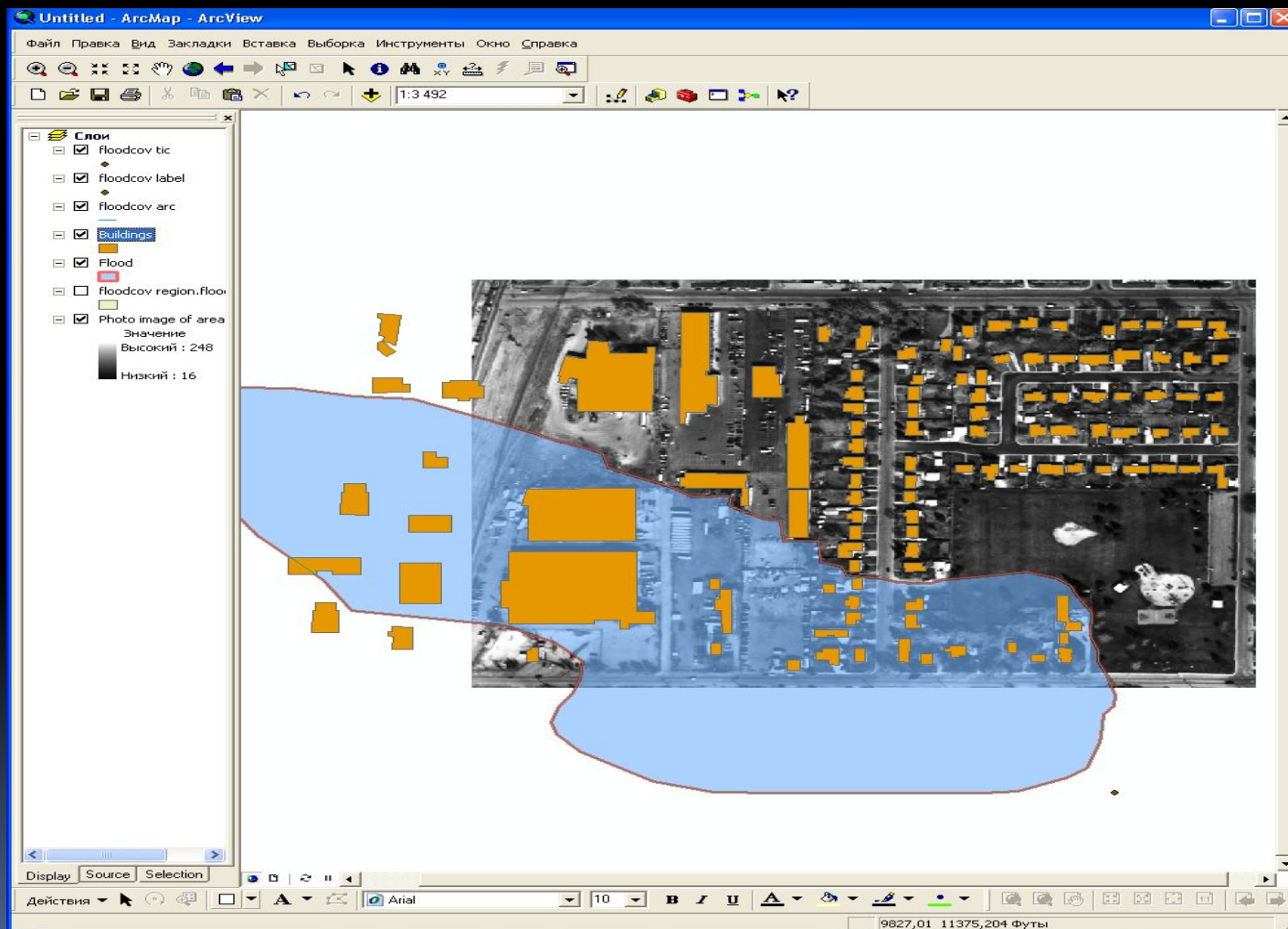
Изображение окна атрибутивной таблицы слоя Buildings после выполнения запроса

Атрибуты Buildings

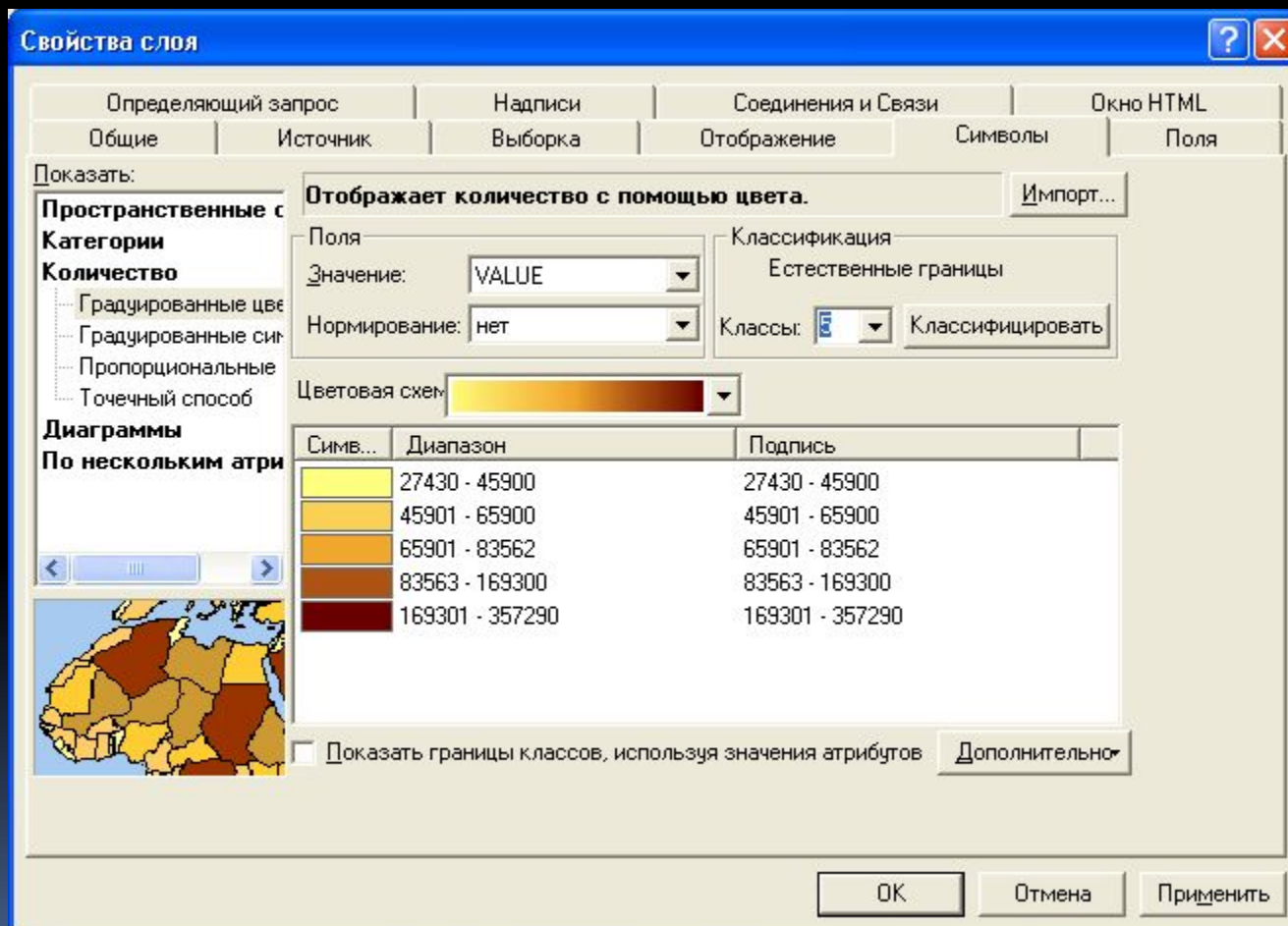
FID	Shape *	AREA	PERIMETER	BLDGCOV	BLDGCOV ID	VALUE	PIN	OWNER	CLASS	IMAGE
125	Полигон	1585,449043	182,703703	127	28	73400	337	T. Chambers	2	c:\student\new80a\data\maplewood\pin503.txt
126	Полигон	1239,091601	151,798828	128	14	45900	504	William Holthaus	1	c:\student\new80a\data\maplewood\office.bmp
127	Полигон	1502,837949	183,303162	129	31	57290	334	G. Stone	2	c:\student\new80a\data\maplewood\pin503.txt
129	Полигон	1205,765742	145,312551	131	26	68200	407	J. Herrmann	2	c:\student\new80a\data\maplewood\pin503.txt
130	Полигон	2272,712168	218,414383	132	27	65400	406	J. Smith	2	c:\student\new80a\data\maplewood\pin503.txt
131	Полигон	1003,75	128,000272	133	29	69200	311	S. Piscatella	2	c:\student\new80a\data\maplewood\pin503.txt
132	Полигон	863,444571	118,417354	134	32	71200	335	M. Ho	2	c:\student\new80a\data\maplewood\pin503.txt
135	Полигон	1170,924551	138,001953	137	22	32320	499	M. Stewart	1	c:\student\new80a\data\maplewood\office.bmp
137	Полигон	5936,078177	318,596007	139	345	239400	511	First Church	5	c:\student\new80a\data\maplewood\church.bmp
138	Полигон	2804,599553	231,866367	140	400	346930	488	J. Willison	5	c:\student\new80a\data\maplewood\mcd.bmp
139	Полигон	6753,15668	347,91722	141	401	357290	477	M. Frith	5	c:\student\new80a\data\maplewood\house2.bmp
140	Полигон	13087,645665	465,493147	142	403	273400	478	J. Jackson	5	c:\student\new80a\data\maplewood\house1.bmp
141	Полигон	9222,514932	477,367343	143	404	231900	444	S. Kopp	5	c:\student\new80a\data\maplewood\road1.bmp
142	Полигон	3781,210049	269,396151	144	405	268200	480	T. Kapka	5	c:\student\new80a\data\maplewood\office.bmp
143	Полигон	6169,921108	332,554108	145	406	233400	481	M. Ridland	5	c:\student\new80a\data\maplewood\office.bmp
144	Полигон	3990,525334	277,657014	146	407	265800	482	P. Robinson	5	c:\student\new80a\data\maplewood\office.bmp
145	Полигон	5724,710039	336,022159	147	408	283562	482	A. Arana	5	c:\student\new80a\data\maplewood\office.bmp

Запись: 1 Показать: Все Выбранные записи (0 из 115 Выбранные) Опции

Изображение окна приложения ArcMap с выбором опции ПРИБЛИЗИТЬ К СЛОЮ



Изображение диалогового окна СВОЙСТВА СЛОЯ с установлением цветовой схемы на шкале «ОТ ЖЁЛТОГО ДО ТЁМНО-КОРИЧНЕВОГО» для слоя Buildings



Изображение диалогового окна КЛАССИФИКАЦИЯ с установлением метода классификации (вручную) и граничного показателя для первого значения

Классификация [?] [X]

Классификация
Метод: Вручную
Число классов: 4

Исключение данных
Исключение... Выборка

Статистика классификации

Число:	115
Минимум:	27430
Максимум:	357290
Сумма:	10135040
Среднее:	88131
Медиана:	68300
Ср. кв. откл.:	61886

Столбцы: 100 Показать ср.кв. откл. Показать среднее

Граничные значения %

50000
83562
169300
357290

Привязать границы к значениям данных 5 Элементов в классе

OK Отмена

Изображение диалогового окна КЛАССИФИКАЦИЯ с установлением метода классификации (вручную) и граничного показателя для второго и третьего значения

Классификация [?] [X]

Классификация
Метод: Вручную
Число классов: 4

Исключение данных
Исключение... Выборка

Статистика классификации
Число: 115
Минимум: 27430
Максимум: 357290
Сумма: 10135040
Среднее: 88131
Медиана: 68300
Ср. кв. откл.: 61886

Столбцы: 100 Показать ср.кв. откл. Показать среднее

Граничные значения %
50000
85000
170000
357290

Привязать границы к значениям данных 8 Элементов в классе

OK
Отмена

Изображение диалогового окна СВОЙСТВА СЛОЯ с применением установленных параметров для слоя Buildings

Окно диалогового окна СВОЙСТВА СЛОЯ выглядит так:

щёлкните ЛКМ на нижней панели (в таблице категорий слоёв) заголовков СЛОЯ

выберите в открывшемся меню опцию ФОРМАТ НАДПИСЕЙ

выберите в списке КАТЕГОРИИ опцию ДЕНЕЖНЫЙ

повторите п. 8.3 и щёлкните кнопку ОК

щёлкните кнопку ПРИМЕНИТЬ

обратите внимание на Таблицу содержания в ArcMap и повторите п. 8.3

диалоговом окне СВОЙСТВА СЛОЯ выполнить:

щёлкните ЛКМ закладку НАДПИСИ

поставьте метку для опции НАДПИСАТЬ ОБЪЕКТЫ ЭТОГО СЛОЯ

выберите или подтвердите поле OWNER в качестве ПОЛЯ НАДПИСИ

щёлкните кнопку СИМВОЛ для выбора СИМВОЛА ТЕКСТА

выберите для текста в окне ВЫБОР СИМВОЛА для ОПЦИИ в качестве ОБРАЖЕНИЯ ярко-зелёный цвет

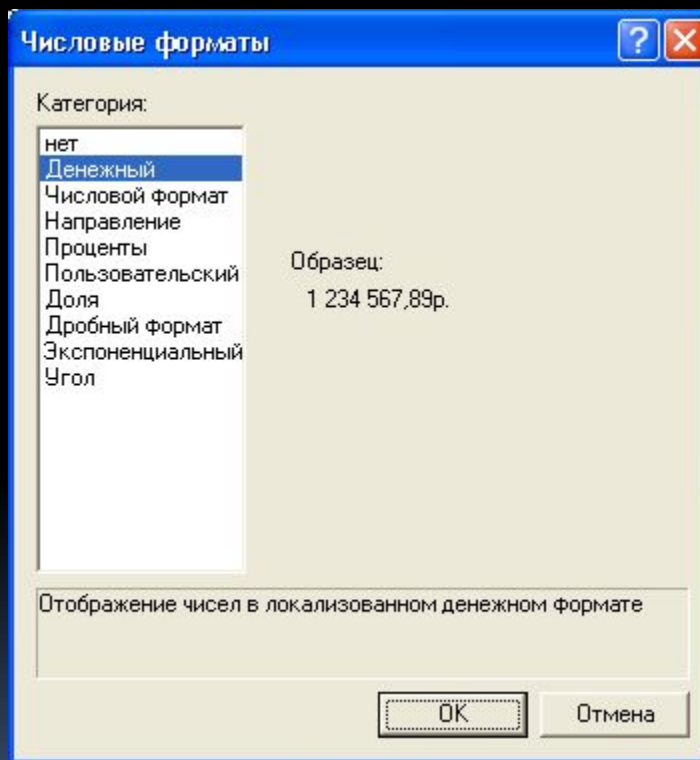
наберите число 14 для РАЗМЕРА в разделе ОПЦИИ

щёлкните кнопку В для задания стиля шрифта*

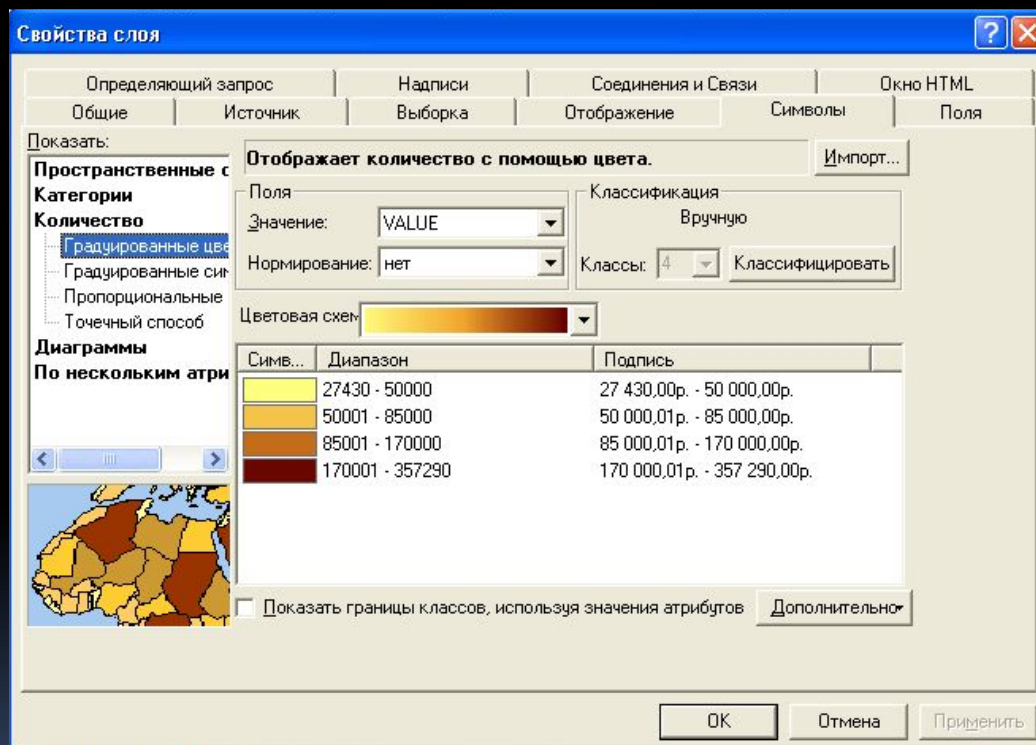
повторите п. 8.3 и щёлкните кнопку ОК для закрытия окна ВЫБОР СИМ-

Символ	Диапазон	Подпись
Yellow	27430 - 50000	27430 - 50000
Orange	50001 - 85000	50001 - 85000
Red-Orange	85001 - 170000	85001 - 170000
Dark Red	170001 - 357290	170001 - 357290

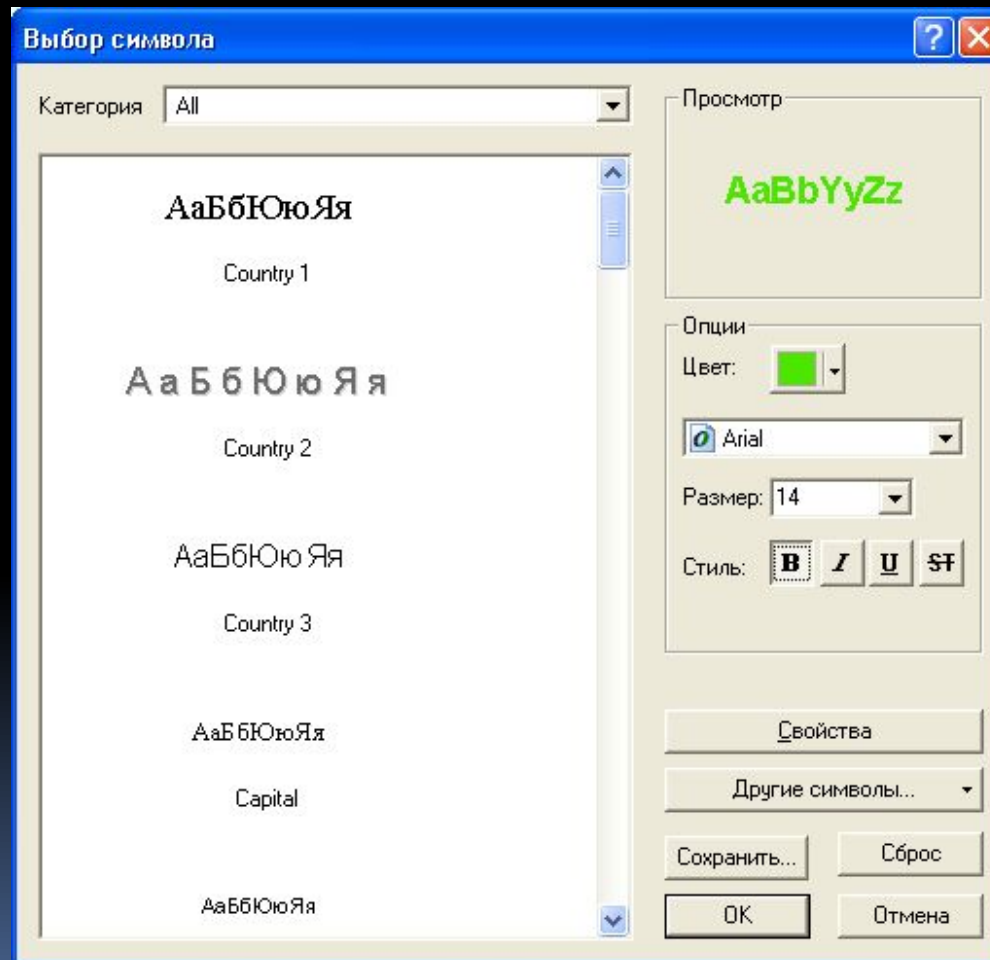
Изображение диалогового окна ЧИСЛОВЫЕ ФОРМАТЫ с установлением категории ДЕНЕЖНЫЙ



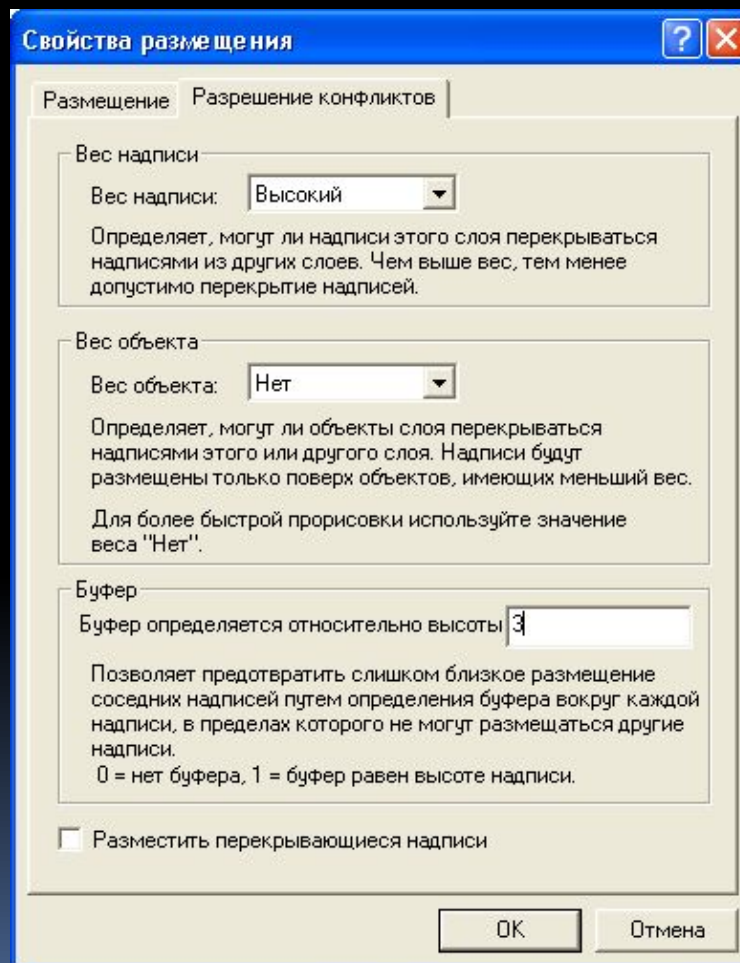
Изображение диалогового окна СВОЙСТВА СЛОЯ с применением установленных параметров для слоя Buildings



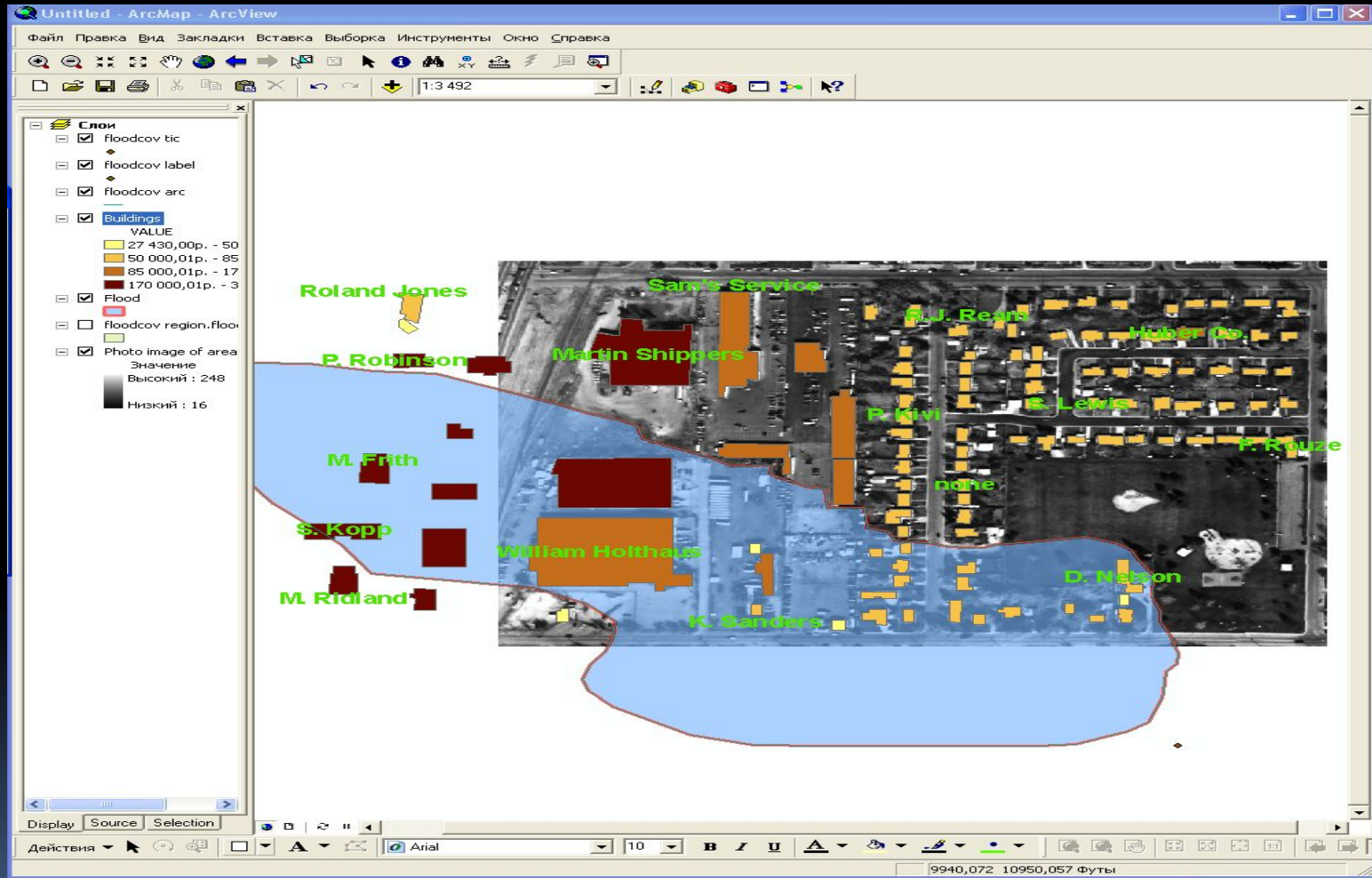
Изображение диалогового окна ВЫБОР СИМВОЛА с установлением цвета текста надписи, размера и стиля шрифта



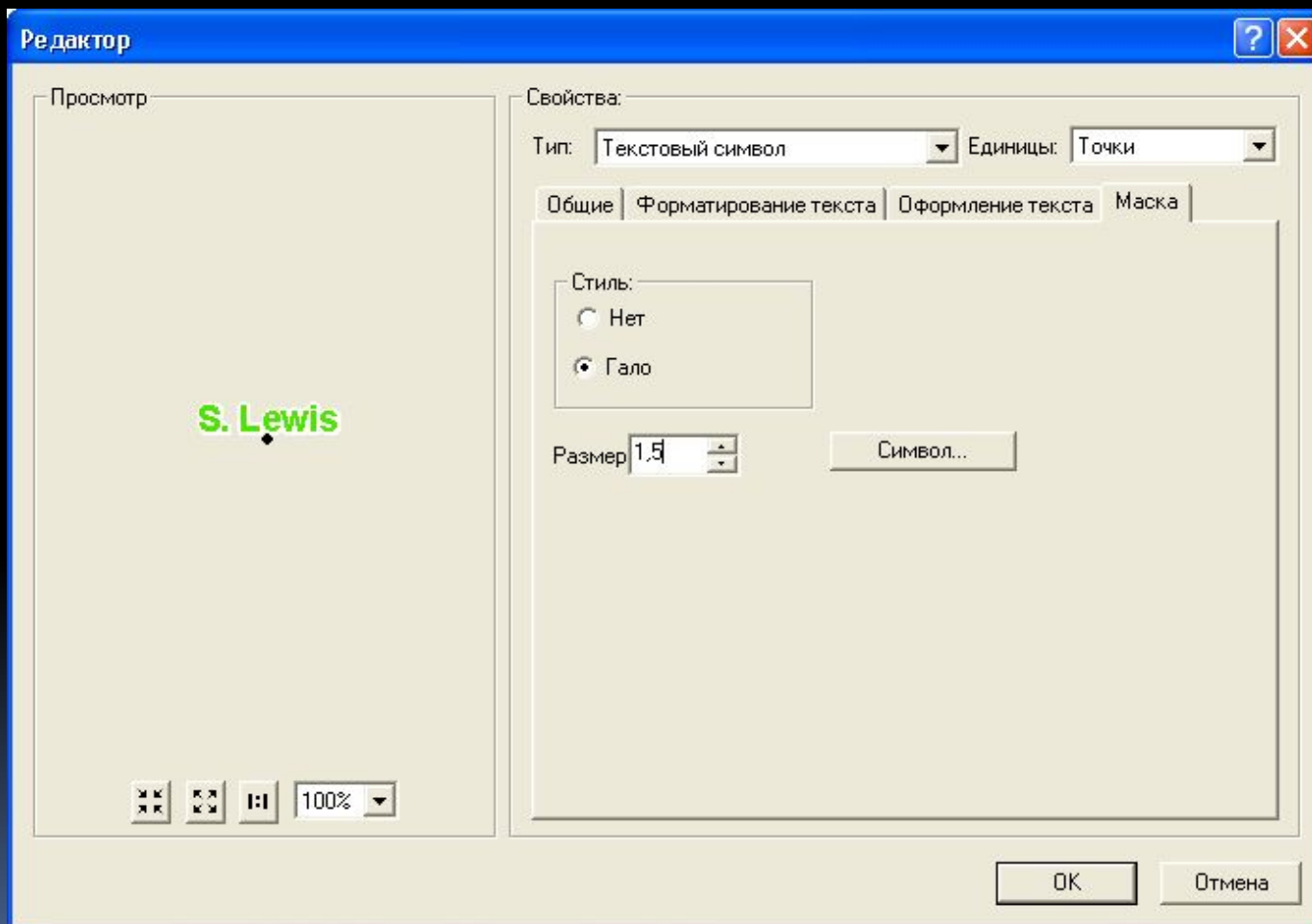
Изображение диалогового окна СВОЙСТВА РАЗМЕЩЕНИЯ с установлением соответствующих параметров



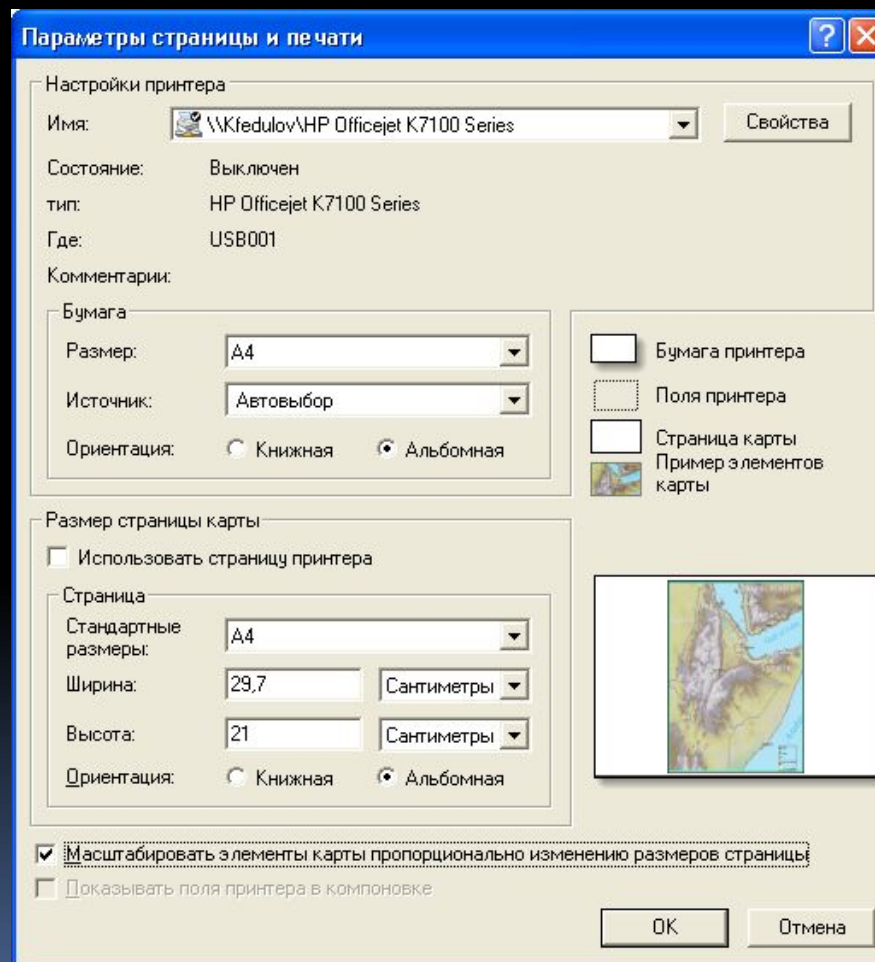
Изображение окна приложения ArcMap с применением установленных параметров



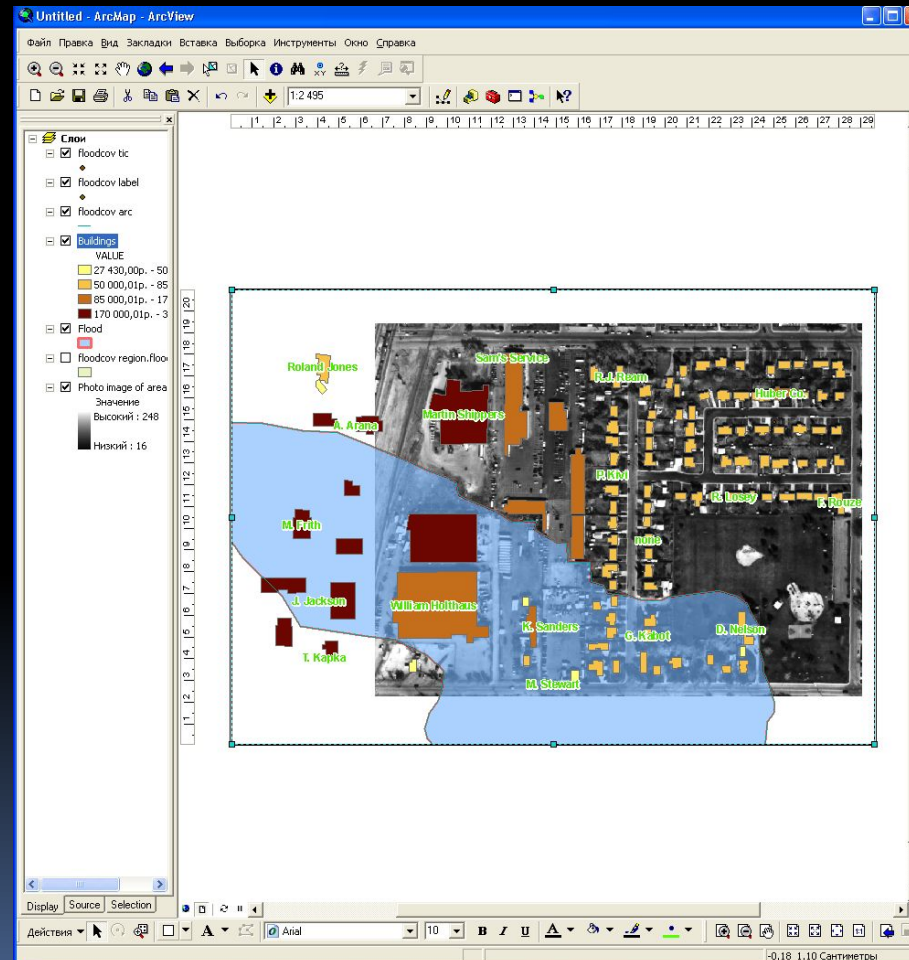
Изображение диалогового окна РЕДАКТОР с установлением стиля и размера шрифта для слоя Buildings



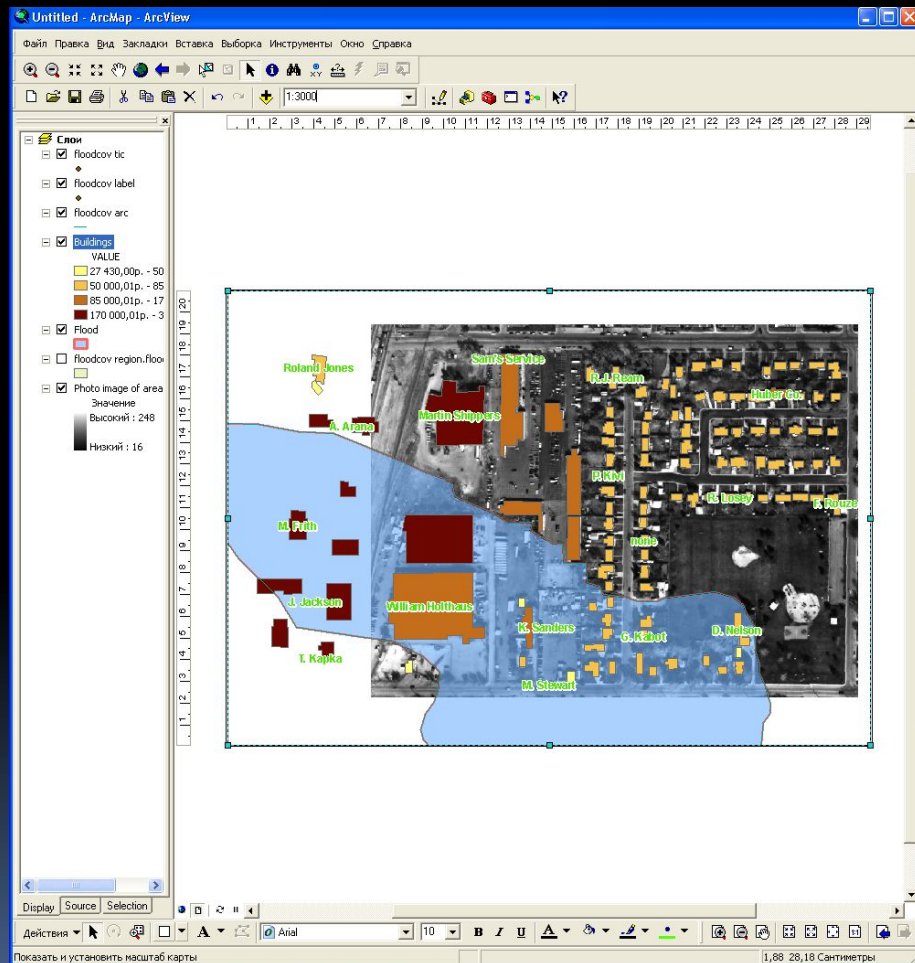
Изображение диалогового окна ПАРАМЕТРЫ СТРАНИЦЫ И ПЕЧАТИ с установлением соответствующих параметров



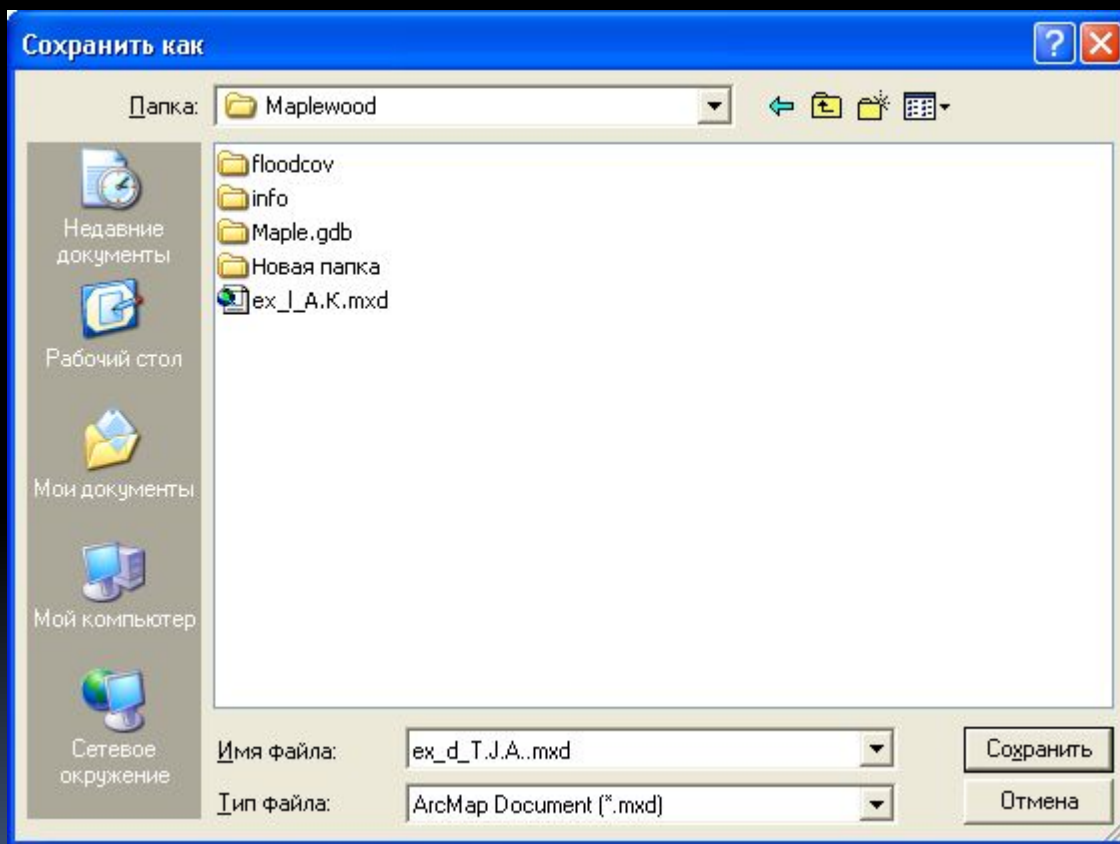
Изображение окна приложения ArcMap с переключением вида на вид компоновки, а также после смещения границ фрейма



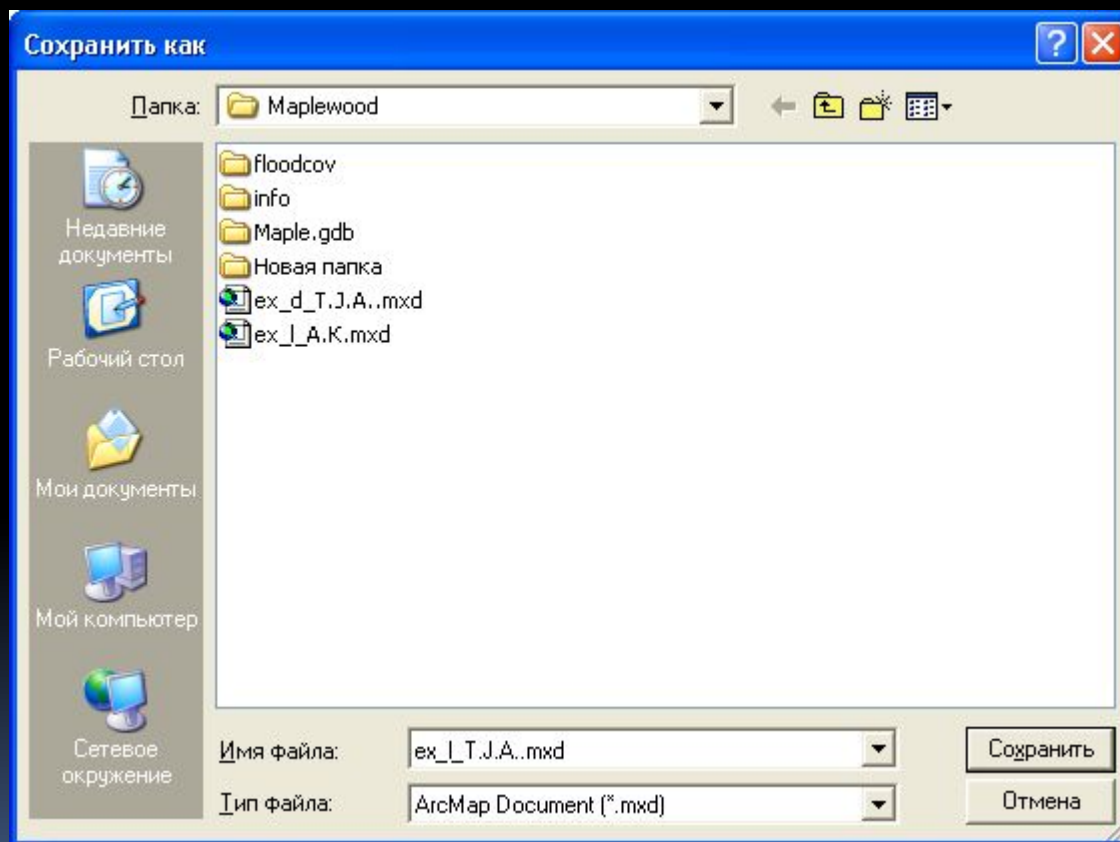
Изображение окна приложения ArcMap с установлением масштаба карты 1:3000



Изображение диалогового окна СОХРАНИТЬ КАК с установлением имени сохраняемого файла ex_d_(Т.Ж.А.) в рабочую папку Maplewood



Изображение диалогового окна СОХРАНИТЬ КАК с установлением имени сохраняемого файла ex_L_(Т.Ж.А.) в рабочую папку Maplewood



Ответы на контрольные вопросы

1. Объекты покрытия `floodcov`, с которыми произведена операция по их переносу в другое приложение, принадлежат к точечному (`floodcov tic`, `floodcov label`), линейному (`floodcov arc`) и полигональному (`floodcov region`, `flooded_area`, `floodcov polygon`) типам слоев.
2. После выбора изображения `photoclip.tif` в таблице содержания вида добавился еще один слой соответствующего названия, который можно идентифицировать в окне отображения вида после включения полученного слоя в таблице содержания вида.
3. Детали изображения за цветом заливки, принятым программой по умолчанию, не видны. Для того, чтобы изображения за цветом заливки были видны, необходимо произвести операцию по изменению прозрачности в свойствах данного слоя. Цвет заливки не позволяет ассоциировать занимаемую ей область на изображении как зону затопления, поскольку цвет, принятый программой по умолчанию, зеленый.
4. Голубой цвет установлен для полигонального слоя `flood` в качестве условного обозначения зоны затопления.
5. После осуществления операций редактирования слой `flood` стал отображаться в окне отображения вида как полигон с голубым цветом заливки, с шириной контура 2 мм, с красным цветом контура, с прозрачностью полигона 40 %.
6. Между установками свойств прозрачности под закладкой ОТОБРАЖЕНИЕ и под закладкой СИМВОЛЫ (кнопка ДОПОЛНИТЕЛЬНО) следующее отличие: под закладкой отображение возможно только изменение прозрачности, а под закладкой СИМВОЛЫ (кнопка ДОПОЛНИТЕЛЬНО) возможно также и изменение цвета отображения слоя и его оттенка.
7. Слой `homeshr` отображает объекты жилых домов, а также здания промышленного и другого назначения. Данный слой располагается в таблице содержания вида, добавленный из рабочей папки `Maplewood`.
8. Текущий масштаб изображения - 1 : 3492, который зависит от изменения размеров изображения. С увеличением размера изображения масштаб изображения увеличивается, что свидетельствует о прямопропорциональной зависимости масштаба от размеров изображения.

9. На карте на данный момент показано 146 зданий.
10. На карте теперь отображается 115 зданий.
11. Отобразить все объекты во всех слоях карты позволяет инструмент ПОЛНЫЙ ЭКСТЕНТ.
12. По умолчанию для объектов слоя Buildings в качестве класса их разделения не предлагается какая-либо опция.
13. В зону затопления попадают здания всех видов по стоимости в разной степени: большинство зданий по стоимости 203900-357290, в меньшей степени - 27430-45900.
14. Изображение в виде приложения ArcMap после изменения схемы классификации объектов слоя Buildings изменилось с применением установленной цветовой палитры - «от жёлтого до тёмно-коричневого».
15. Надписи в изображении появились по центру соответствующего здания, обозначающие его наименование или его владельца.
16. На изображении вида сократилось число надписей.
17. На мой взгляд, качество восприятия надписей по сравнению с предшествующим видом фотоизображения, когда не был использован эффект гало, ухудшилось.
18. Вид компоновки отображает 95% истинного размера изображения.
19. Текущий масштаб карты - 1 : 3000.