

Репозиторий

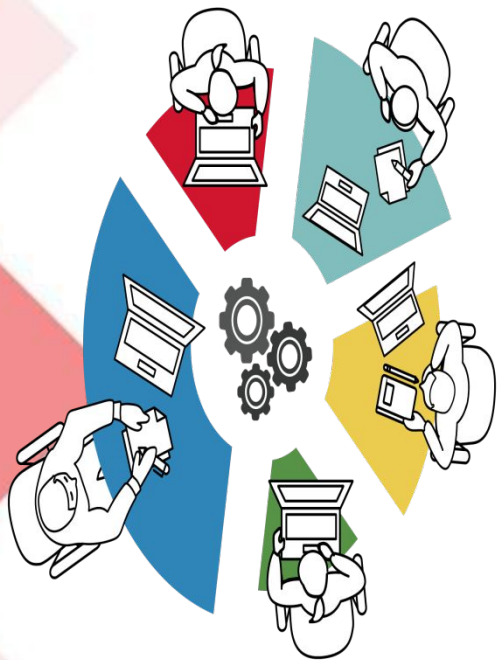
Проблемы и перспективы

Преподаватель ГБПОУ «МГРК»
Галиахметова С.А

Чел. профессиональный колледж
Пархоменко Н.М

Златоустовский индустриальный колледж
Дымкова Н.С

Репозиторий – это хранилище, место, где хранятся и из которого распространяются по запросам какие-либо данные.



Репозиторий представляет собой электронный архив, основное назначение которого

- Накопление
- Хранение
- Обеспечение долговременного и открытого доступа к информации.

Необходимость использования информационных технологий в учебном процессе.

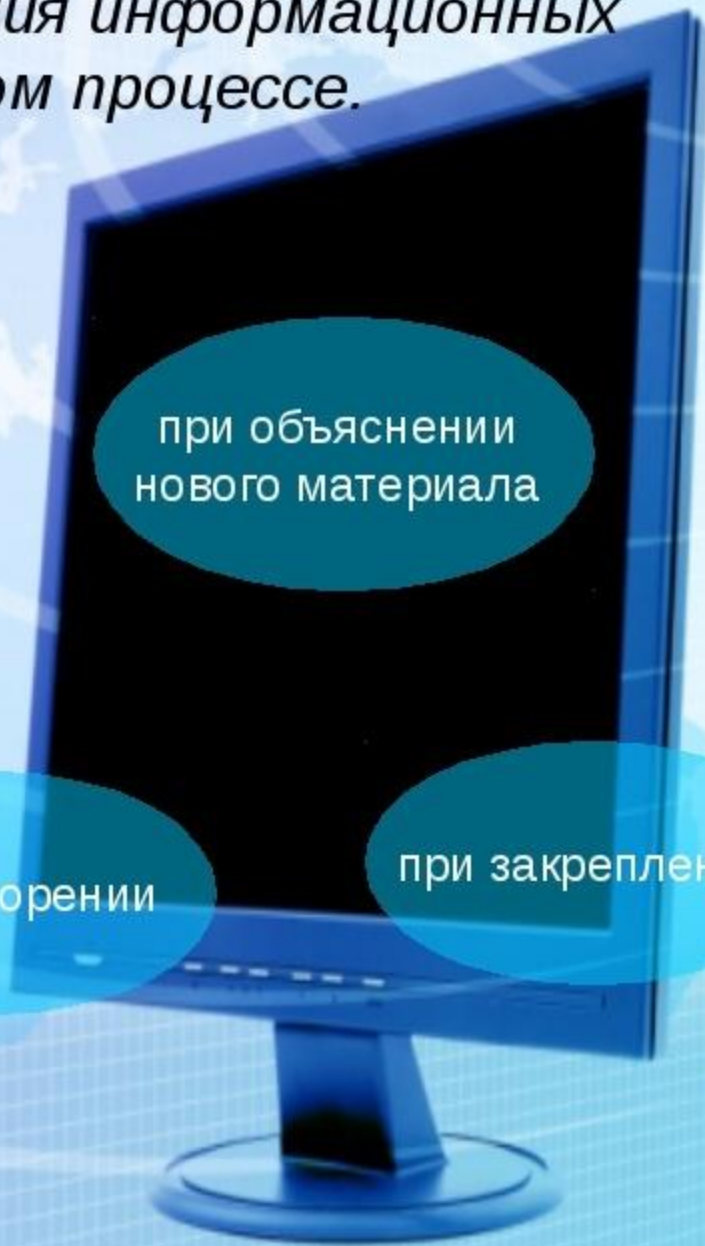
Использование данных технологий позволяет при обучении создавать условия для активной деятельности обучающихся, их высокой мотивации, достигать высокой эффективности процесса обучения

при объяснении
нового материала

при повторении

при закреплении

при контроле знаний,
умений и навыков



• **Какие изменения ЦОР вносят в учебный процесс:**

- Повышает эффективность учебного процесса за счёт внесения разнообразия на разных этапах урока.
- Даёт богатый дополнительный материал для подготовки к уроку преподавателю и студенту
- Усиливает наглядность
- Вместо старых таблиц - «культурное» изображение
- Показ объектов, которые другим способом показать нельзя.
- Качественное закрепление и отработка навыков у большого числа студентов
- Повышает интерес у студентов

1. Для преподавателя

- **Обеспечивает всеми средствами (теория + практика)**
- **программа**
- **календарный план**
- **Лекции + презентации, видеоуроки**
- **практическая работа**
- **самостоятельная работа**
- **контрольно-измерительные материалы**
- **дополнительная литература (различные интернет-источники)**

2. Для студента

- **Обеспечивает студента всеми средствами освоения теоретической и практической частей курса**
- лекции
- электронные учебники и пособия, справочники, словари
- презентации-тренажеры, позволяющие проверить уровень своих знаний
- возможность вернуться к любой лекции, практической или самостоятельной работе
- возможность выполнить работу дома

Тема 3.3

Орфоэпические нормы языка

- [Лекция \(нормы + примеры\)](#)
- [Презентация-тренажёр](#)
- Практическая работа
- Самостоятельная работа
- Контрольный тест «Орфоэпические нормы языка»
- Интернет-ресурсы

Контроль

- Автоматизированные СРЕДСТВА КОНТРОЛЯ → для преподавателя
- Для студента → тесты и другие формы контроля (практические и самостоятельные работы с примерами их выполнения)



Произнеси правильно!

- водопровод
- нефтепровод
- изогнутый
- сливовый
- искоса
- могущий
- начался
- каталог
- подняла

- водопровОд
- нефтепровОд
- изОгнутый
- сливОвый
- Искоса
- могУщий
- началсЯ
- каталОг
- поднялА



Раздел 3 КУЛЬТУРА РЕЧИ КАК РАЗДЕЛ ЛИНГВИСТИКИ

ТЕМА: Языковые нормы русского литературного языка.

- **Задание: внимательно прочитай лекцию и ответь на вопросы в конце лекции.**
- Языковая норма – центральное понятие культуры речи. Норму кратко можно определить как общепринятое и узаконенное употребление языковых средств в речи.
- Норма – явление историческое. Изменение литературных норм обусловлено развитием языка. Изменению норм предшествует появление их вариантов.



Проблемы

- 1. Технические
- 2. Время
- 3. Большой объём информации

Пожелания





Спасибо за внимание