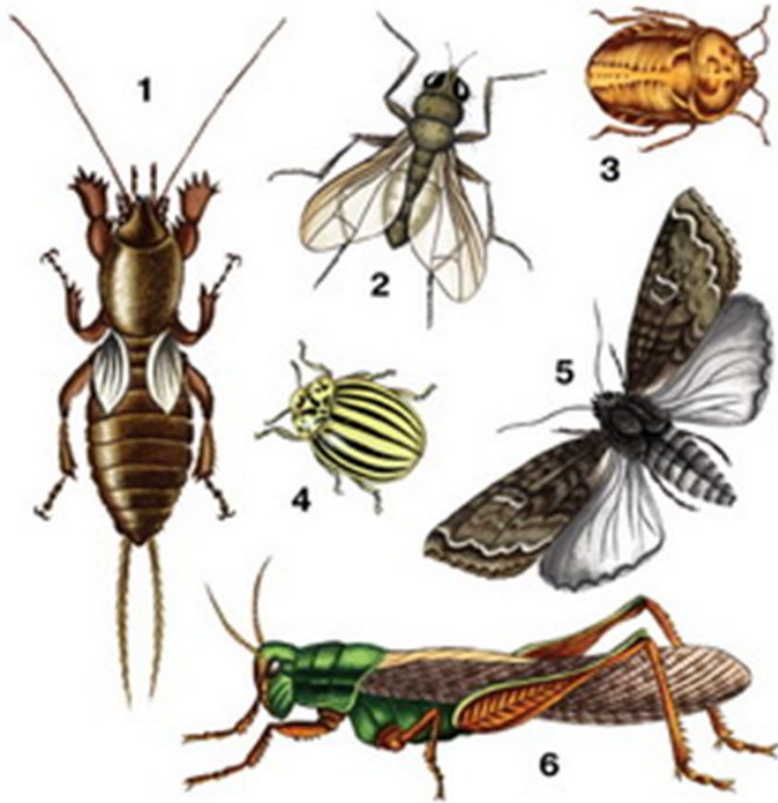


Насекомые –
вредители
полей,
огородов,
садов и лесов.



- Многие насекомые, питаясь различными частями культурных растений, снижают урожай. Они составляют группу насекомых-вредителей сельскохозяйственных растений. Изучив особенности строения и образа жизни представителей этой группы можно подобрать способы борьбы с ними.
- Среди насекомых есть немало видов, которые наносят вред культурным растениям.

Азиатская , или перелетная саранча



- Саранча способна плодиться в огромных количествах. Прилёт саранчи подобен стихийному бедствию. От её нашествия на полях остаётся голая земля с объеденными остатками растений. Основные места размножения саранчи – тростниковые заросли крупных южных рек. Во второй половине лета самка саранчи откладывает яйца. Они находятся в пенистой жидкости, которая, затвердевая вместе с частицами земли, образует **кубышку**. Весной из яиц выводятся личинки. Подрастая они собираются в стаи. После 4–5-ой линьки у личинок появляются крылья. Численность саранчи периодически (раз в несколько лет) резко увеличивается. Она объединяется в стаи и перелетает на огромные расстояния.

Тли



▣ **Тли** - это насекомые, которые высасывают сок растений и таким образом угнетают их развитие. Тли могут переносить вирусы, вызывающие болезни растений.

Колорадский жук



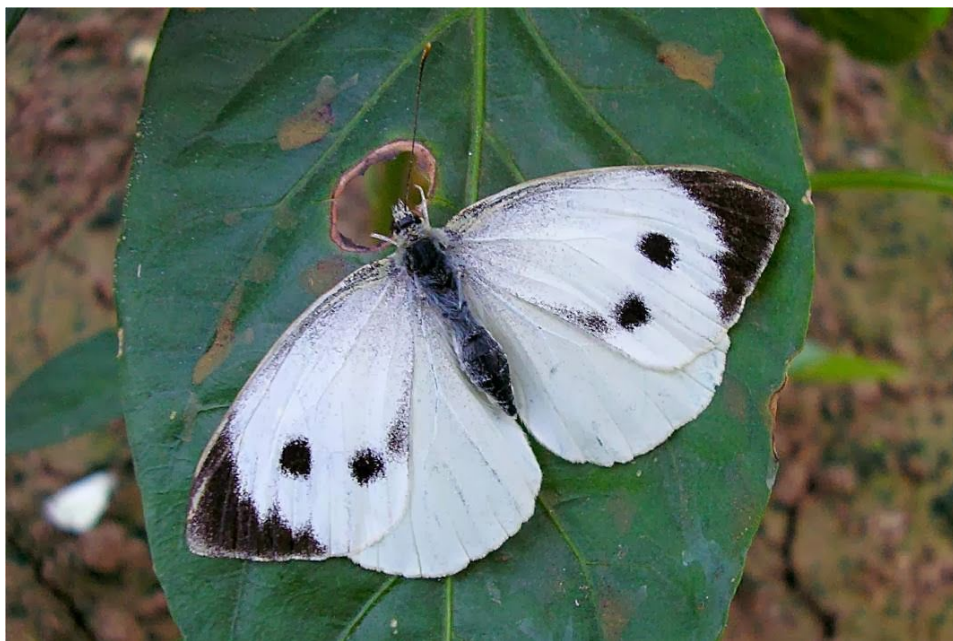
- Вместе с картофелем завезённый из Америки, он (при отсутствии естественных врагов) очень быстро расселился на всей Евразии. В течение лета развивается два-три поколения жуков. Подсчитано, что взрослый жук и его личинки способны повредить 100 тыс. кустов картофеля.

Майский жук



- Их прожорливые личинки подтачивают корни молодых сосен и садовых деревьев, сам же взрослый жук питается листьями и цветами сливы, черешни и других садовых культур.

Капустная белянка



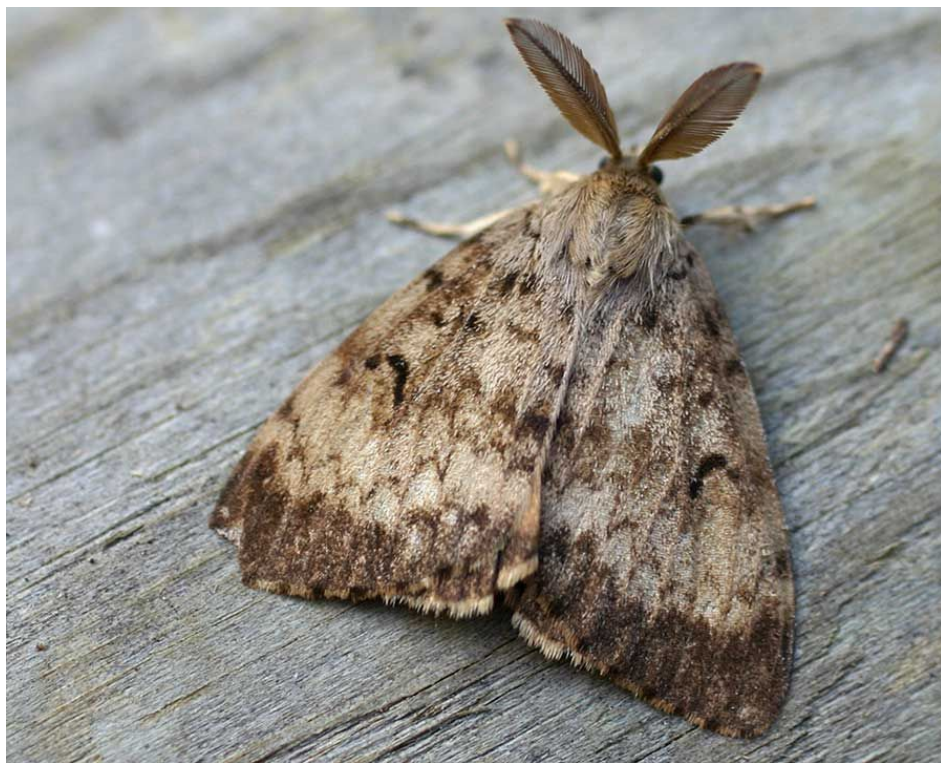
- Вред капусте наносят гусеницы **капустной белянки**, которые питаются листьями капусты.

Смородинная стеклянница



- Гусеницы этой бабочки, вгрызаясь в почки, питаются их сердцевинной. Повреждённая сердцевина гниёт, почки вянут и засыхают.

Непарный шелкопряд



- Гусеницы **непарного шелкопряда**, поедающие листья многих растений, могут наносить существенный вред не только садовым деревьям и кустарникам, но и растениям леса.