

МИНИСТЕРСТВО ОБРАЗОВАНИЯ И НАУКИ КРАСНОЯРСКОГО КРАЯ  
Муниципальное казенное общеобразовательное учреждение Октябрьская средняя школа  
№9  
МКОУ Октябрьская СШ №9



# ИССЛЕДОВАТЕЛЬСКИЙ ПРОЕКТ

## ПРАВИЛА ПОВЕДЕНИЯ ПРИ ВСТРЕЧЕ С АГРЕССИВНОЙ СОБАКОЙ

---

Выполнил:

Щелёв Алексей  
Радионова Екатерина  
Петрова Анастасия  
Аксютенкова Дарья

Руководитель проекта:  
Штерц Елена Андреевна

П. ОКТЯБРЬСКИЙ  
2021 Г.

# Актуальность

---

Бродячие собаки – это почти всегда проблема для людей (особенно с детьми) живущих не только поселков и деревень с селами, но даже провинциальных и больших городов. Нападения собак на людей происходят достаточно часто, поэтому определенные знания вполне смогут дать шанс выйти вам из данной ситуации победителем или же просто живым и невредимым.

# Цель

---

Рассказать о правилах поведения рядом с агрессивной собакой.

# Задачи

- 
- Определиться с источниками информации.
  - Выбрать из источника нужный для проекта материал (информация).
  - Определиться с представлением информации (презентация).
  - Оформить информацию в соответствующем виде (презентация).
  - Показать продукт (памятка) и защитить его.

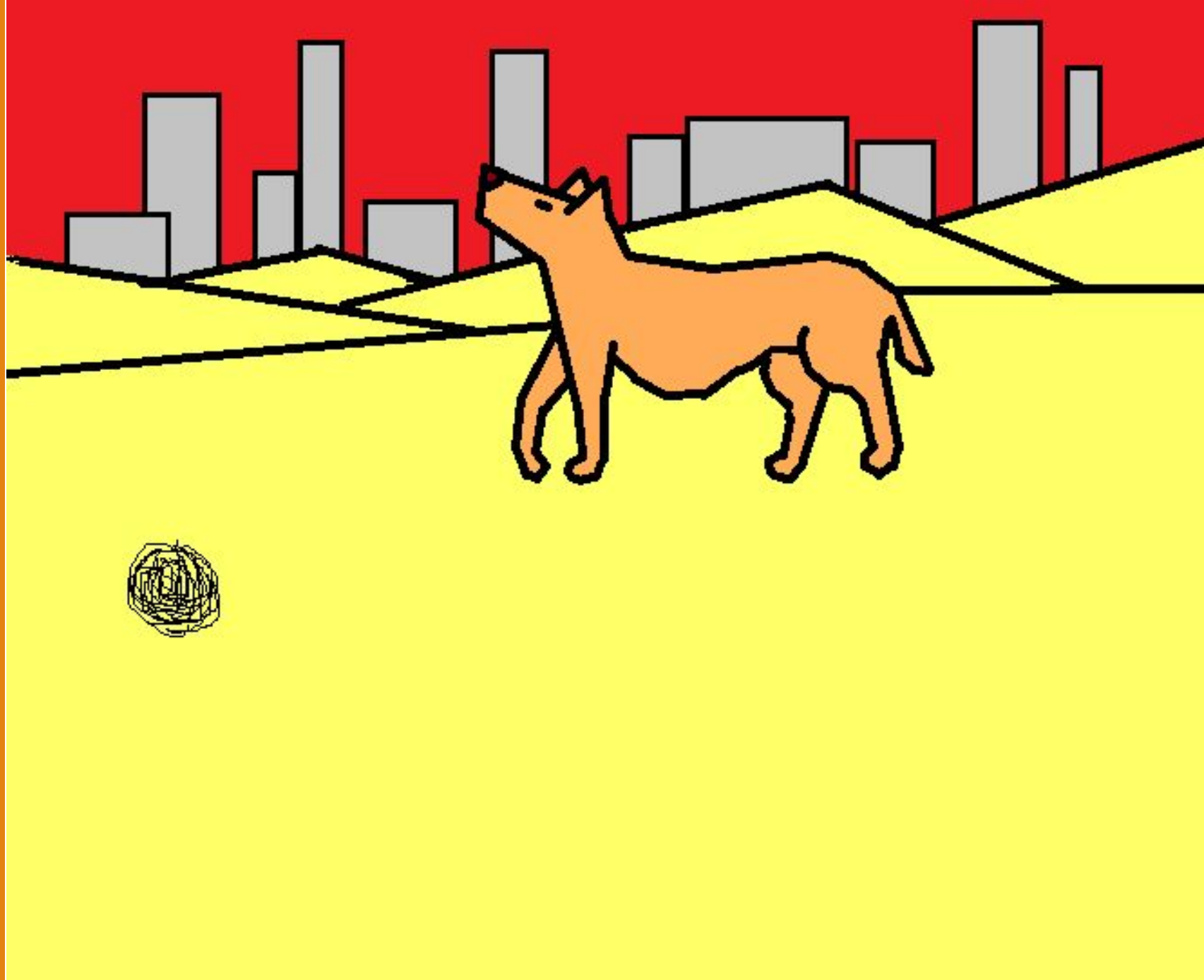
---

Объект исследования – собаки

Предмет исследования – Правила поведения с агрессивной собакой

# *НАПАДЕНИЕ СОБАК*

Нам часто приходится контактировать с собаками. Согласно статистике, каждый год около 4-х миллионов человек подвергаются нападениям собак.



Любая бродячая  
собака

ОПАСНА если:

1. Она больна  
бешенством.

2. Они  
собираются в  
стаю.



---

Люди зачастую незнакомы с поведением собак, не знают, чего можно от них ожидать в той или иной ситуации. И, к сожалению, чаще всего нападения бывают невольно спровоцированы самими пострадавшими.

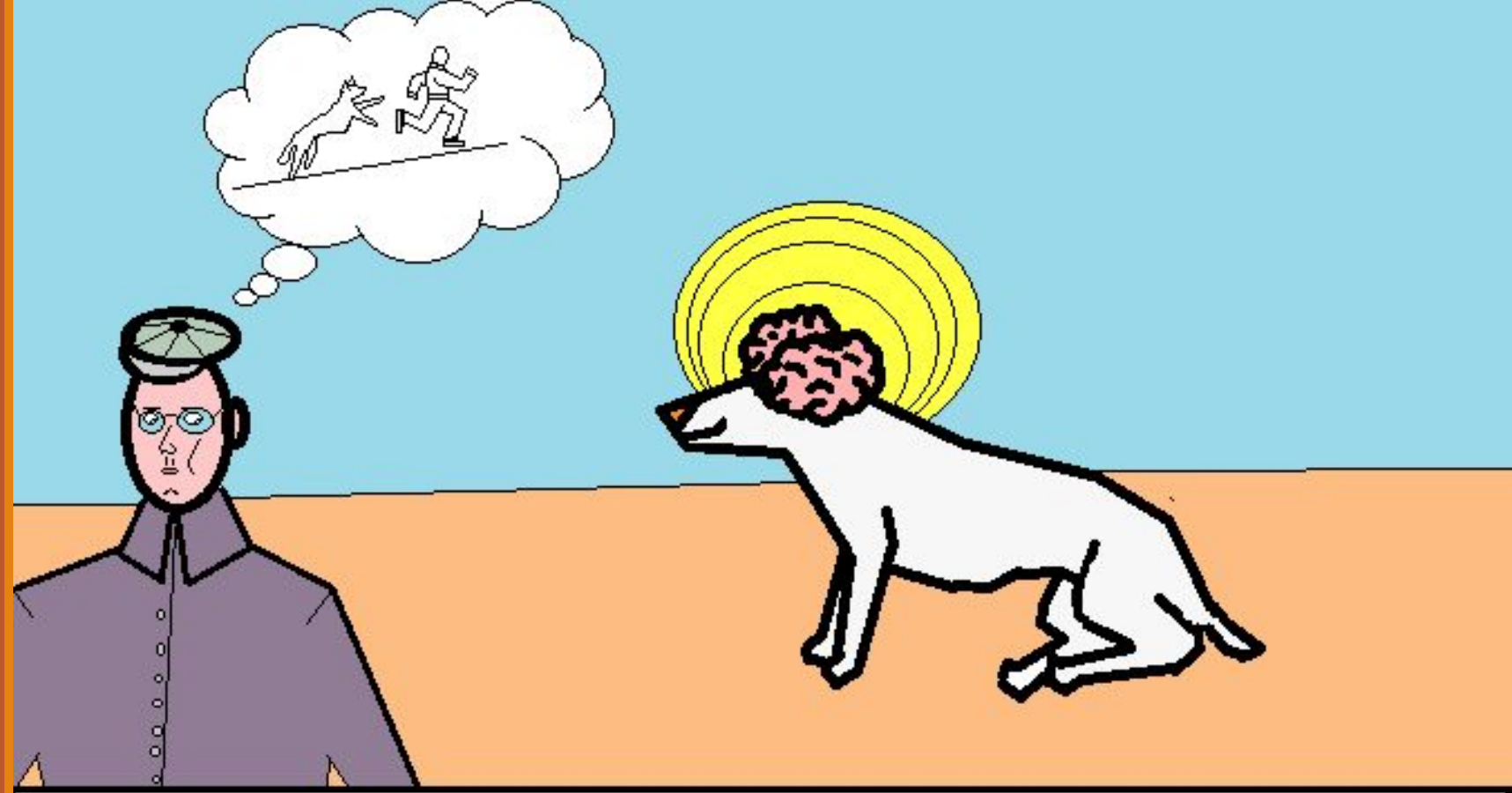


*Полезная  
информация*

Собаки –  
прекрасные  
телепаты.

Они хорошо  
чувствуют Ваше  
настроение и  
состояние.

**НЕ БОЙТЕСЬ  
СОБАК.**



# *Полезная информация*

---

Собаки – животные стайные, с четкой иерархической структурой стаи: вожак и подчиненные. Любое неповиновение наказывается быстро и жестоко, иногда смертью. Собака всегда хочет занять место вожака, если есть малейший шанс это сделать. Поэтому в отношениях с собаками следует опираться на их психологию.

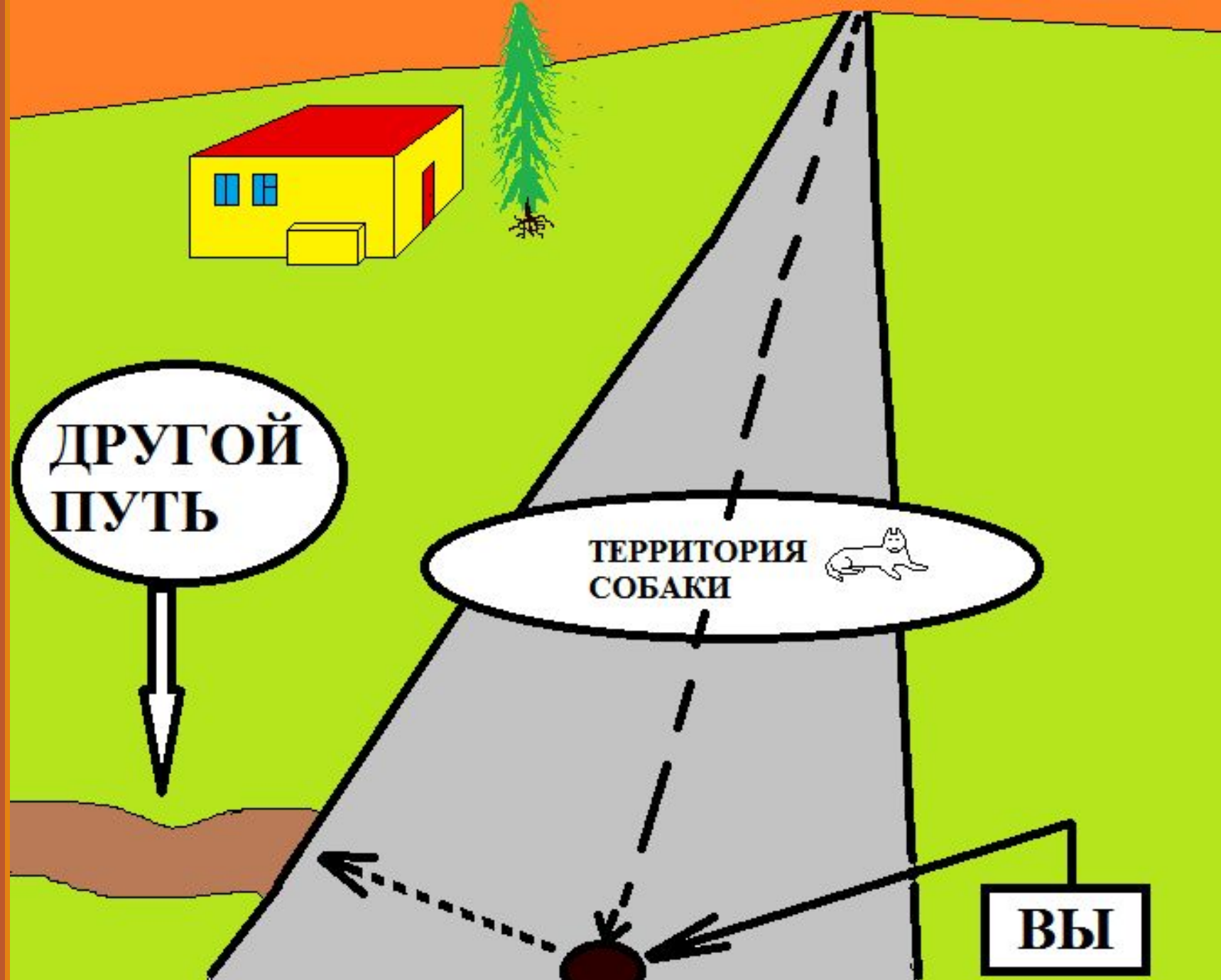
# *Пожалуйста...*

---

Прежде всего, постарайтесь *не нарушать территорию собаки*. Это одни из самых территориальных животных на планете, и они набросятся, если решат, что Вы вторгаетесь на их землю. Поэтому никогда не подходите к собаке, за которой никто не присматривает.

## Правило Первое

Если Вы видите, что стая бездомных собак разлеглась посреди Вашей дороги – лучше перейти спокойно и заходя на другую сторону. Не надо пытаться занять место вожака этой стаи.



*Второе  
Правило  
Избегайте  
смотреть в  
глаза собаке –  
это означает  
агрессивное  
поведение и  
провоцирует  
атаку.*



**ТВЕРДОЕ НЕТ  
ЗРИТЕЛЬНОМУ  
КОНТАКТУ!**

# *Правило третье*

---

Если она начинает обходить Вас, то это верный признак начала атаки, поэтому повернитесь к собаке лицом. Собаке удобно нападать на Вас со спины, поэтому постарайтесь не становиться легкой мишенью.

## *Правило четвертое*

---

*Обращайте внимание на предупредительные сигналы.* Рычание – это первый признак того, что собака собирается атаковать. Также, как и у человека, тело собаки демонстрирует эмоции и настроение животного. Посмотрите, не напряжено ли тело собаки, подняты ли ее уши, поднят ли хвост достаточно высоко или виляет быстрее обычного.

# *Вывод*

---

Нужно соблюдать элементарные правила безопасности как владельцам собак, так и окружающим, и тогда общение с этими замечательными существами будет и безопасным, и приятным для всех.