

НРО

A stylized white graphic logo consisting of several interconnected geometric shapes. The top left part contains the Cyrillic letters 'НРО' in a bold, sans-serif font. Below and to the right of this text are various shapes: a vertical bar, a square with a smaller square inside, a larger square with a smaller square inside, a circle, and a shape resembling a stylized '4' or a similar character. The entire logo is set against a dark blue background with a bokeh effect of colorful lights.



*Р*югород

Забытая мастерская



Улица Профессора Попова, 24



Линдфорс



**улица Профессора
Попова, 24**

ий пр.

29

26

52

Каменноостровский пр.

53

22

20

18

Санкт
гос

вский пер.

1/48

3

2

51

29/49

25

27

23

наб. Реки Карповки

Апте

33

овки

Карповка

Заброшенная гостиница



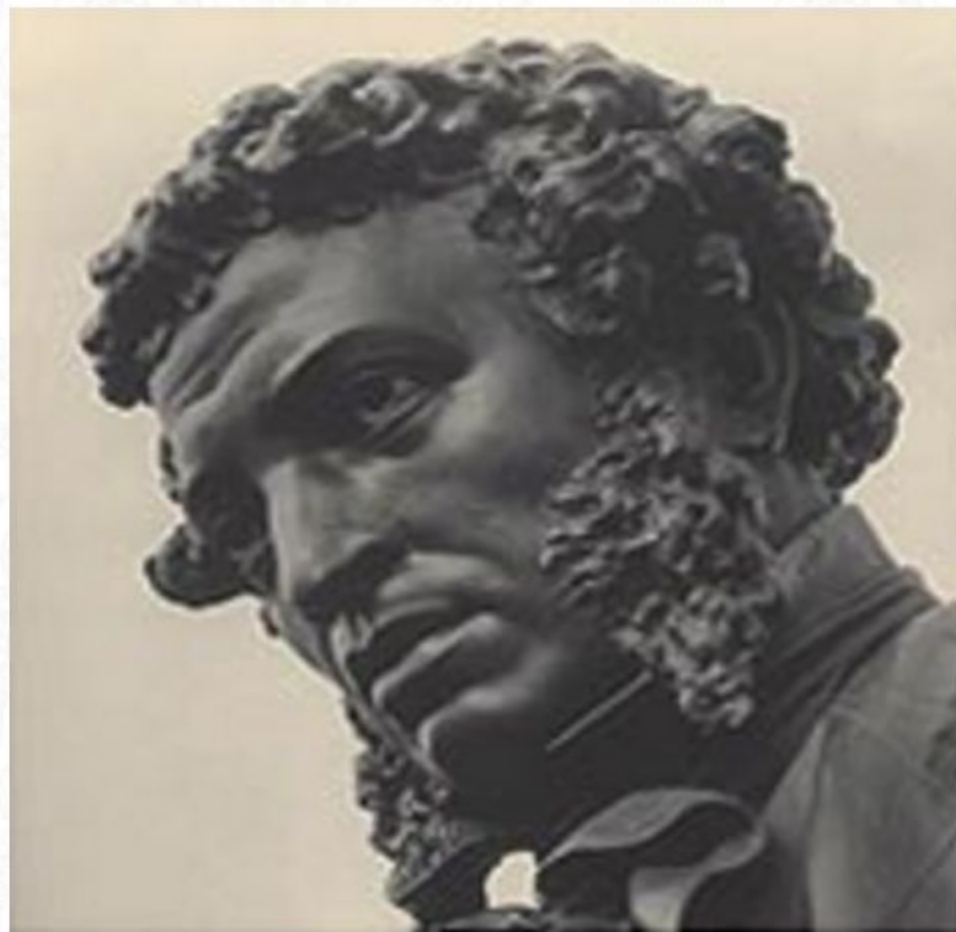
Мастерская А.М. Опекушина



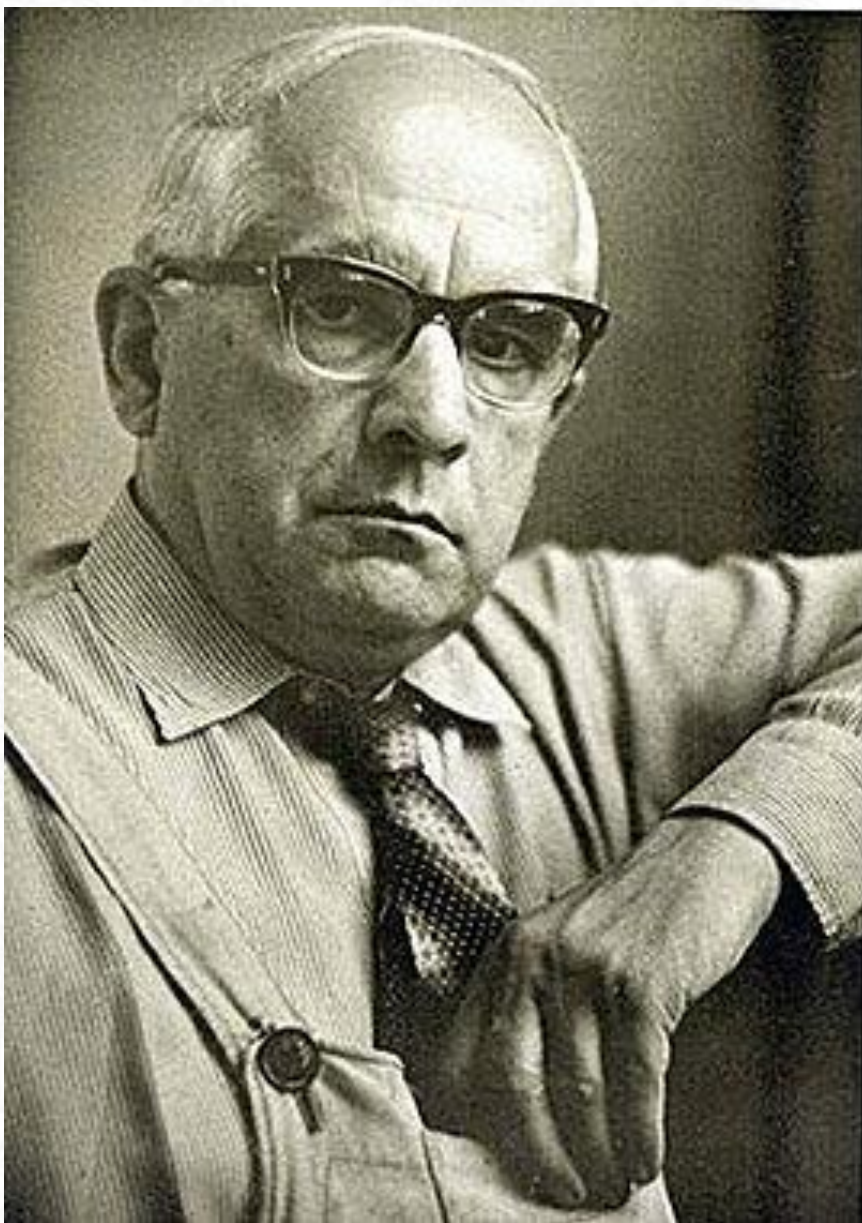
Александр
Михайлович
Опекушин
(1838–1923)



Памятник А.С.
Пушкина был открыт
6 июня 1880 года



Матвей Генрихович
Манизер (1891-1966)



Памятник Ленина
в Ульяновске



СРОЧНОЕ
ФОТО
14-15 минут
1000 руб.

KREON 10/10







NOBOY









СОЮЗ ХУДОЖНИКОВ
РОССИИ

Об экономике...



Возрождение







"Зелёный" интерьер

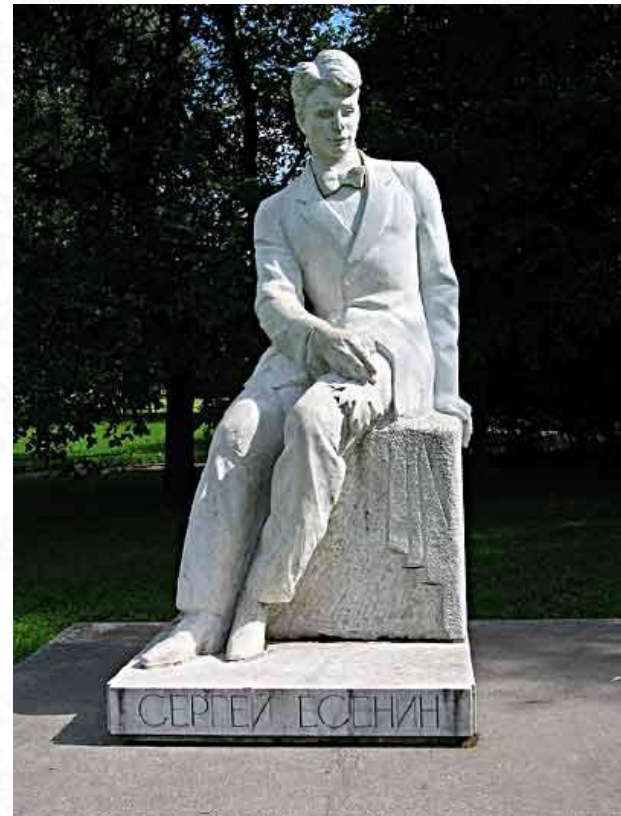
Екатерина
Пильникова



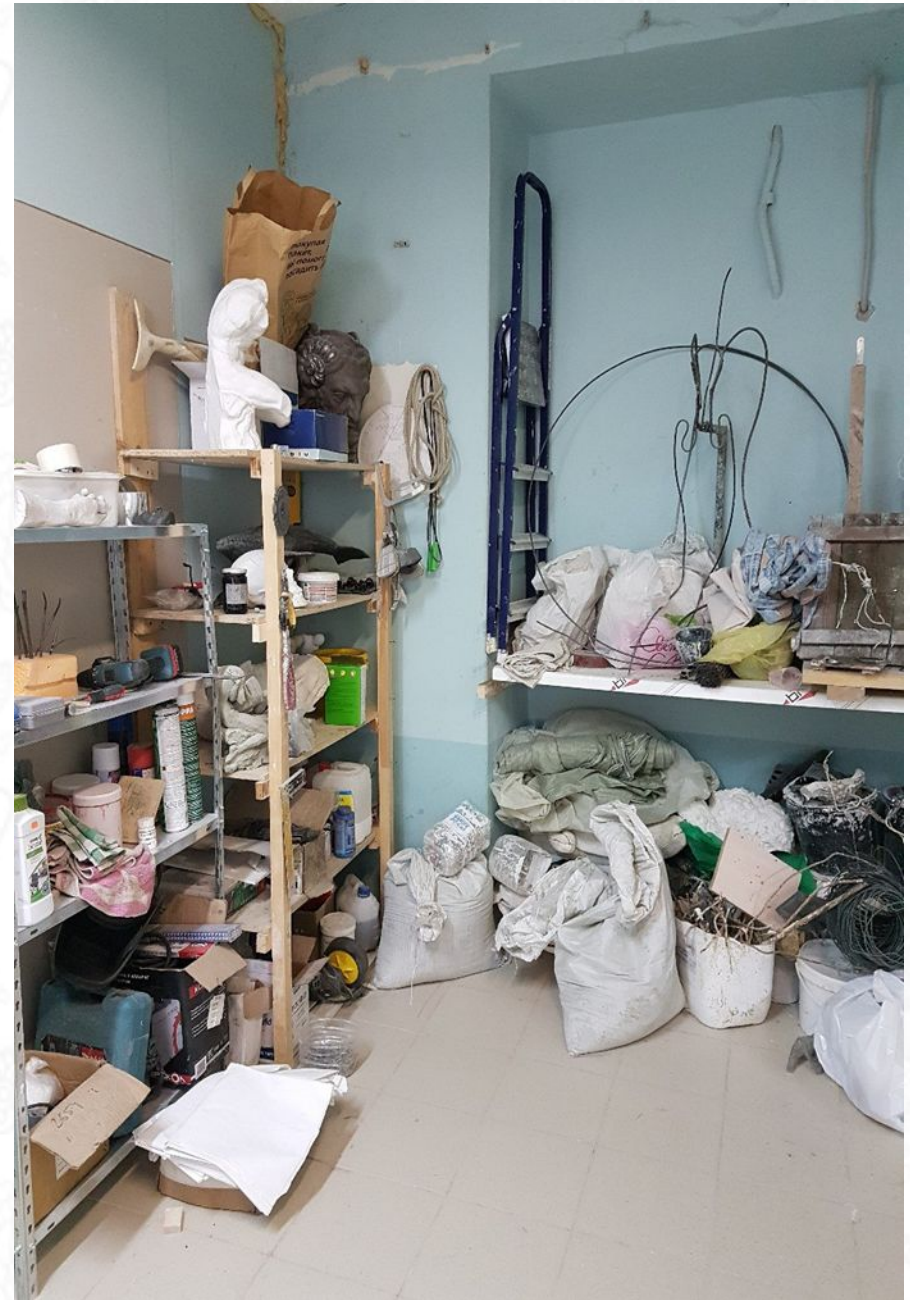
Вероника Таскаева

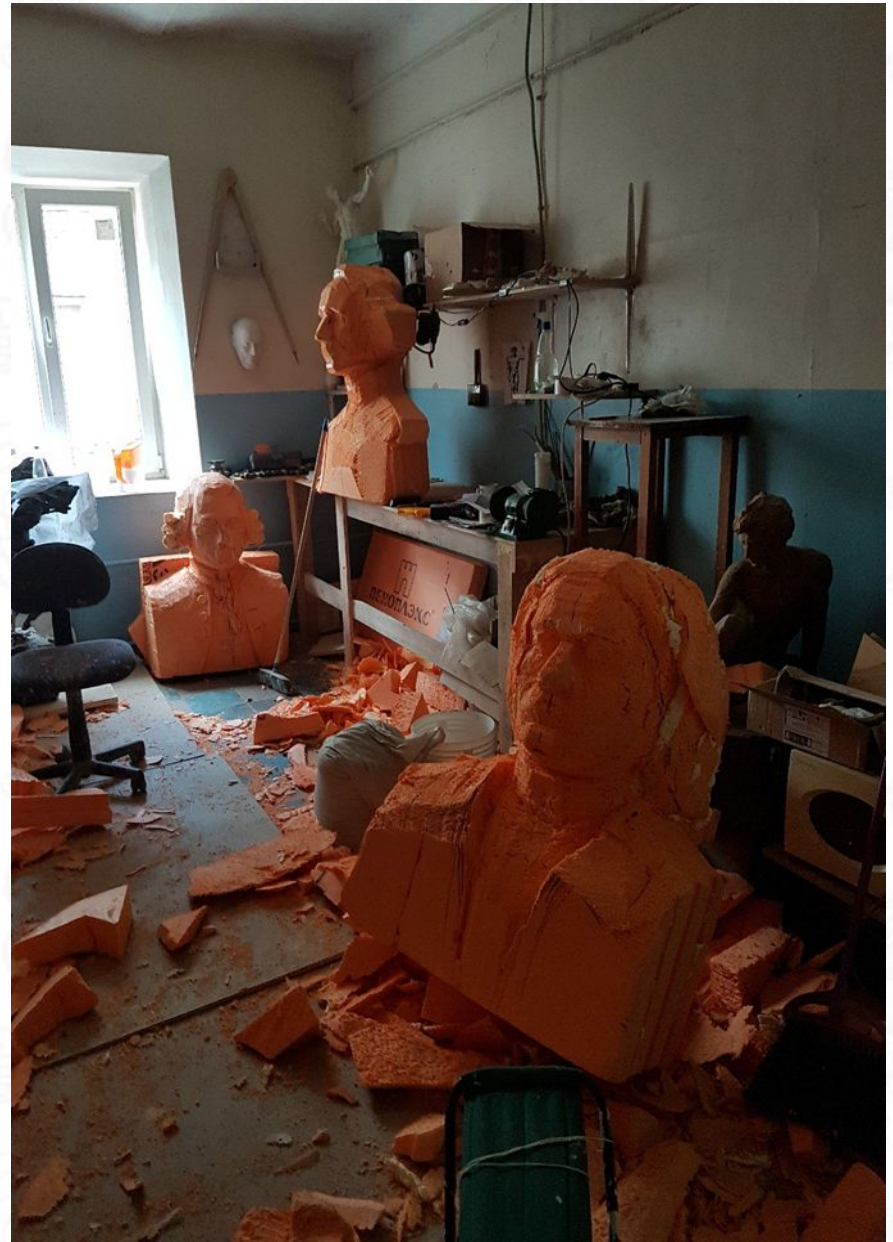


Альберт
Серафимович
Чаркин (1937-2017)

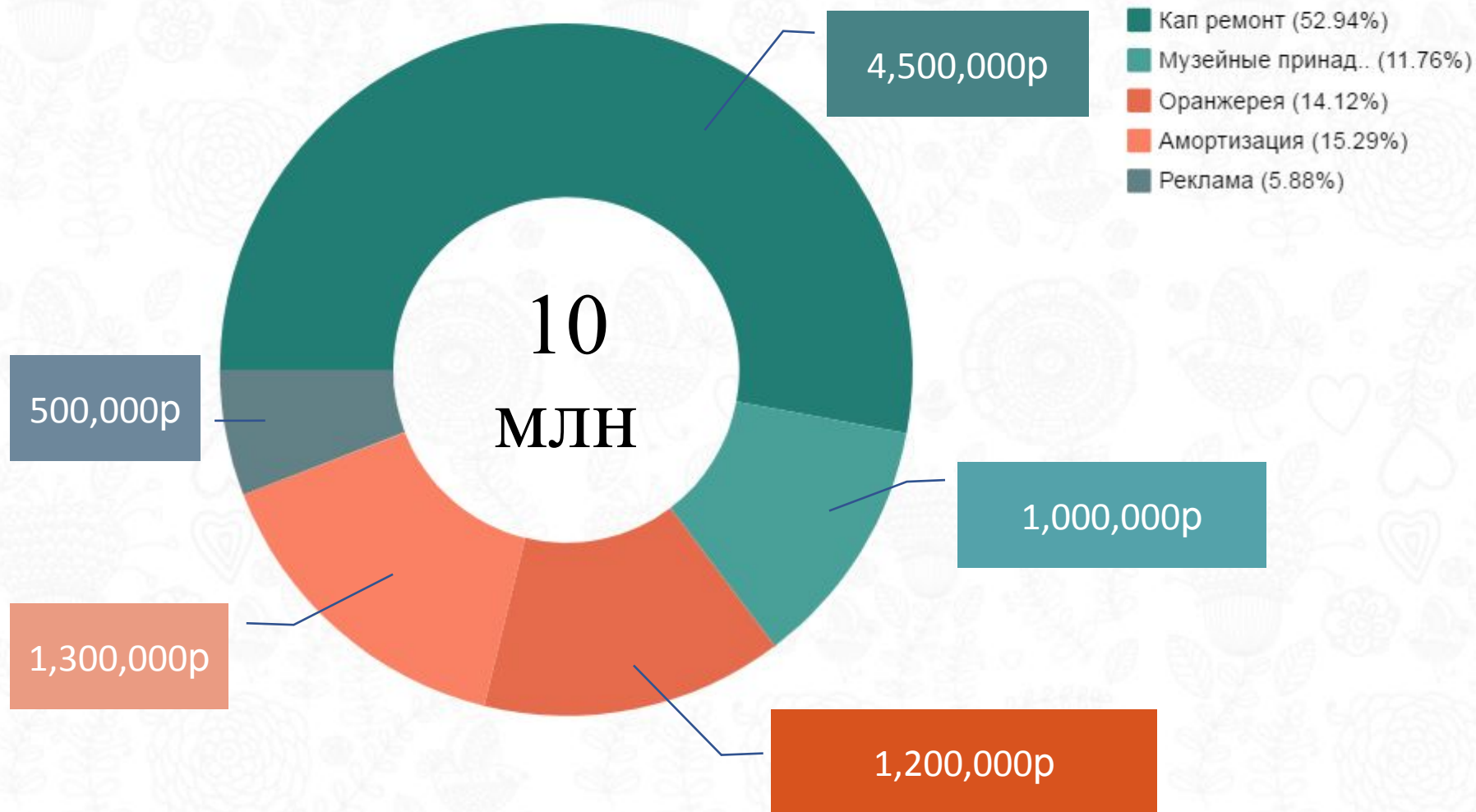


Памятник С. Есенину в
Таврическом саду





Первоначальные затраты



**Проект подготовили: ученики
гимназии 56
И Ми Ран,
Кресов Никита,
Полтарецкая Вера,
Суворов Игорь
под руководством
Игоря Васильевича Почекайло
и
Ксении Гавриковой**

НРО

A stylized white graphic logo consisting of several interconnected geometric shapes. The top left part contains the Cyrillic letters 'НРО' in a bold, blocky font. Below and to the right of this, there are various shapes including squares, rectangles, and a circle, some of which are nested or connected to form a complex, abstract design. The background is a dark blue bokeh of out-of-focus lights in various colors like yellow, orange, and red.