

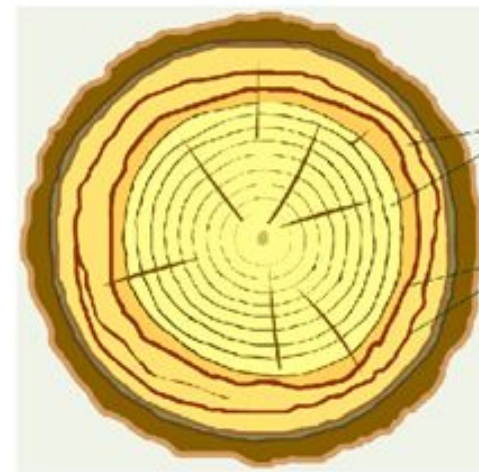
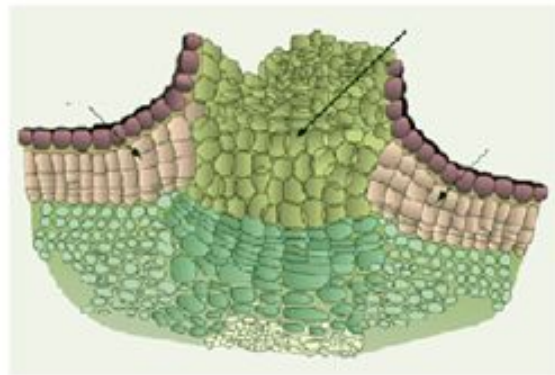
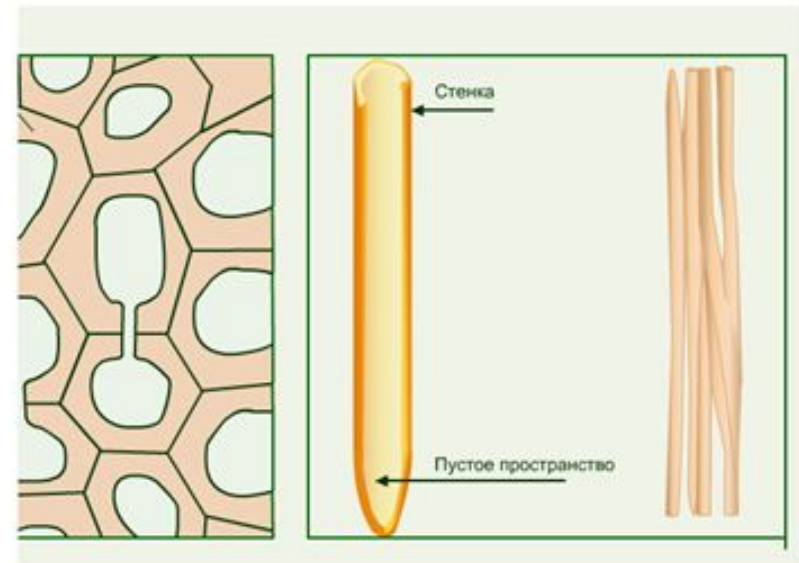
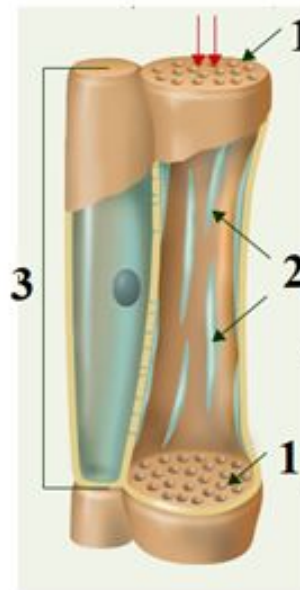
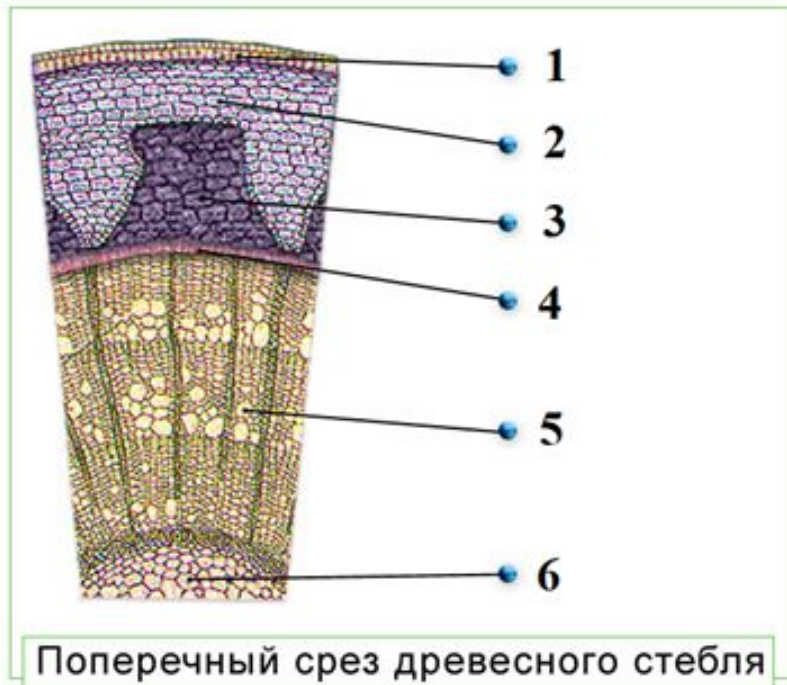


Внешнее строение листа

6 класс

Бородулина Ю.В.

Расскажите внутреннее строение стебля



Листорасположение



Очерёдное



Супротивное



Мутовчатое



Листья собраны
в розетку

Лист

Функции



Назовите
функции
листа?

Листья простые и сложные

Формы сложных листьев



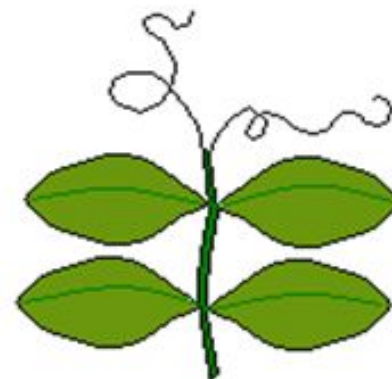
Простой лист сирени.



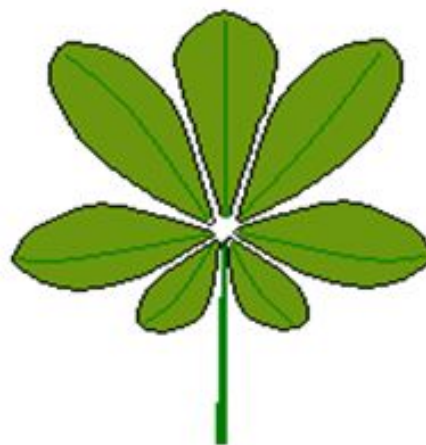
Сложный лист конского каштана.



тройчатый



парноперистый



пальчатый



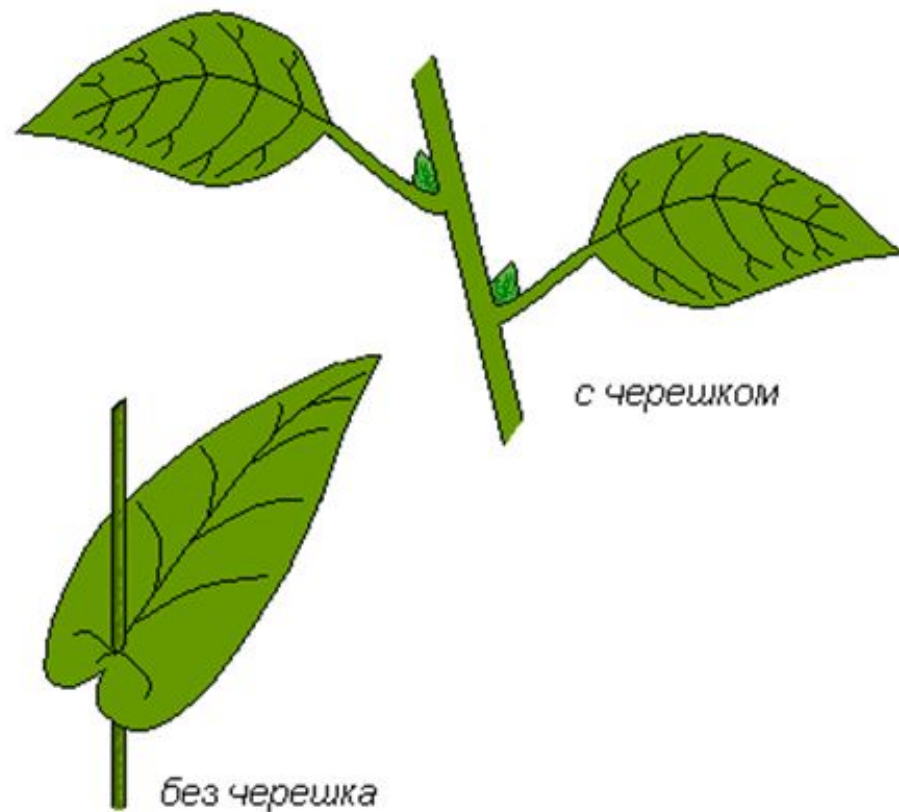
непарноперистый

Простой лист

Части простого листа

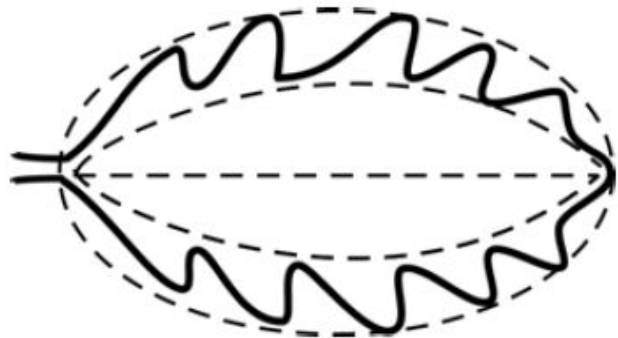


Прикрепление листовой пластинки к стеблю



Листья по рассечению листовой пластины

1) перисто-лопастная



лопасти доходят до 1/4 листовой пластины

2) перисто-раздельная



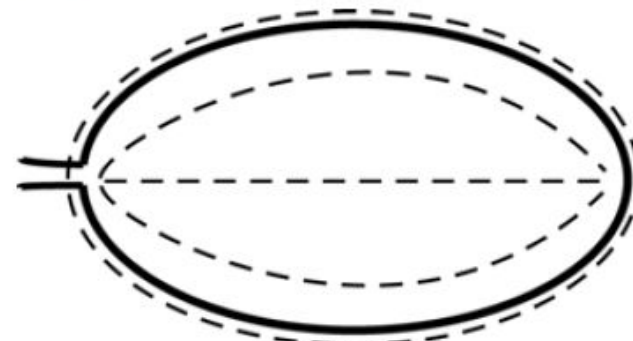
лопасти заходят за 1/2 листовой пластины

3) перисто-рассечённая



лопасти доходят до центральной жилки

4) цельная



лопастей нет

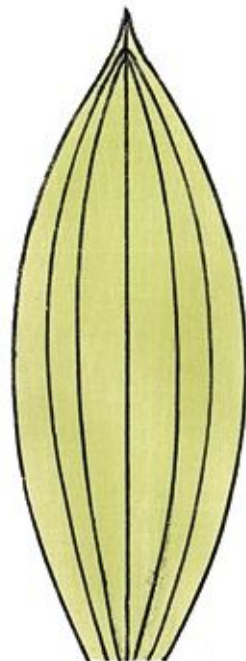
Жилкование листа



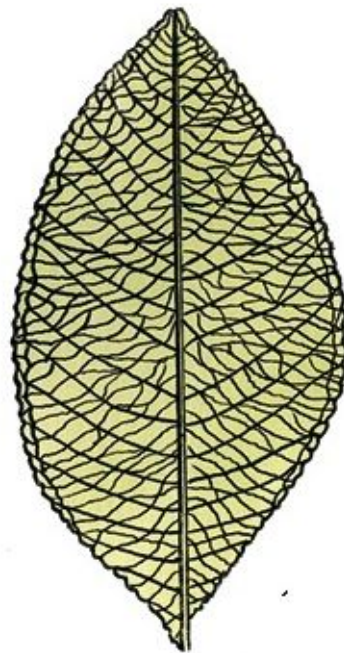
дихотомическое



параллельное



дуговое



сетчатое



пальчатое

Опишите лист по плану



Липа

1. Листорасположение
2. Лист
 - а) тип листа
 - б) вид листа
 - в) наличие прилистников.
3. Листовая пластина:
 - а) цельная или рассеченная;
 - б) жилкование.

Опишите лист по плану



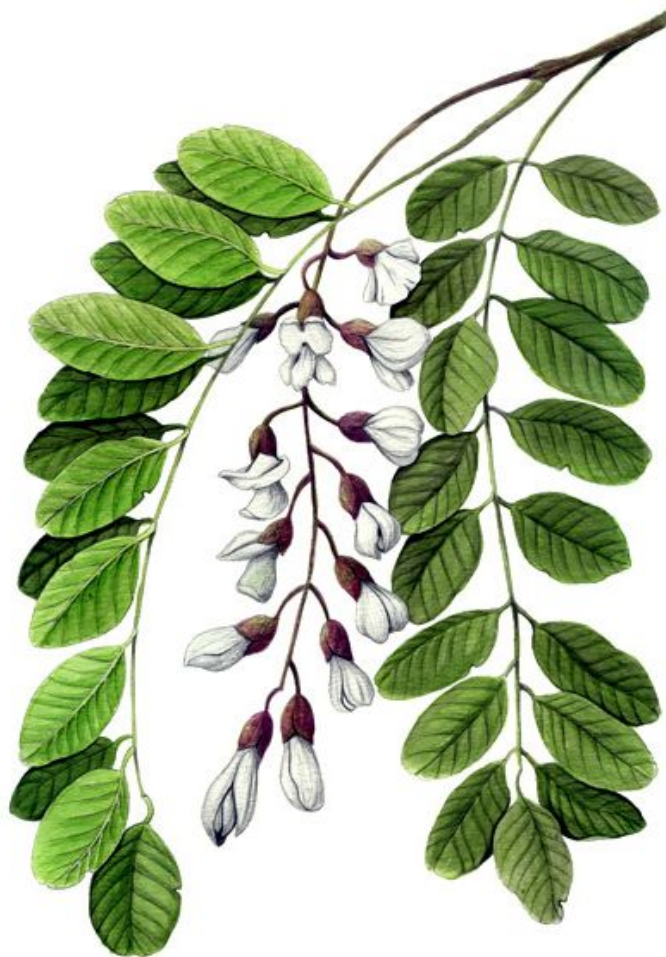
1. Листорасположение
2. Лист
 - а) тип листа
 - б) вид листа
 - в) наличие прилистников.
3. Листовая пластина:
 - а) цельная или рассеченная;
 - б) жилкование.

Опишите лист по плану



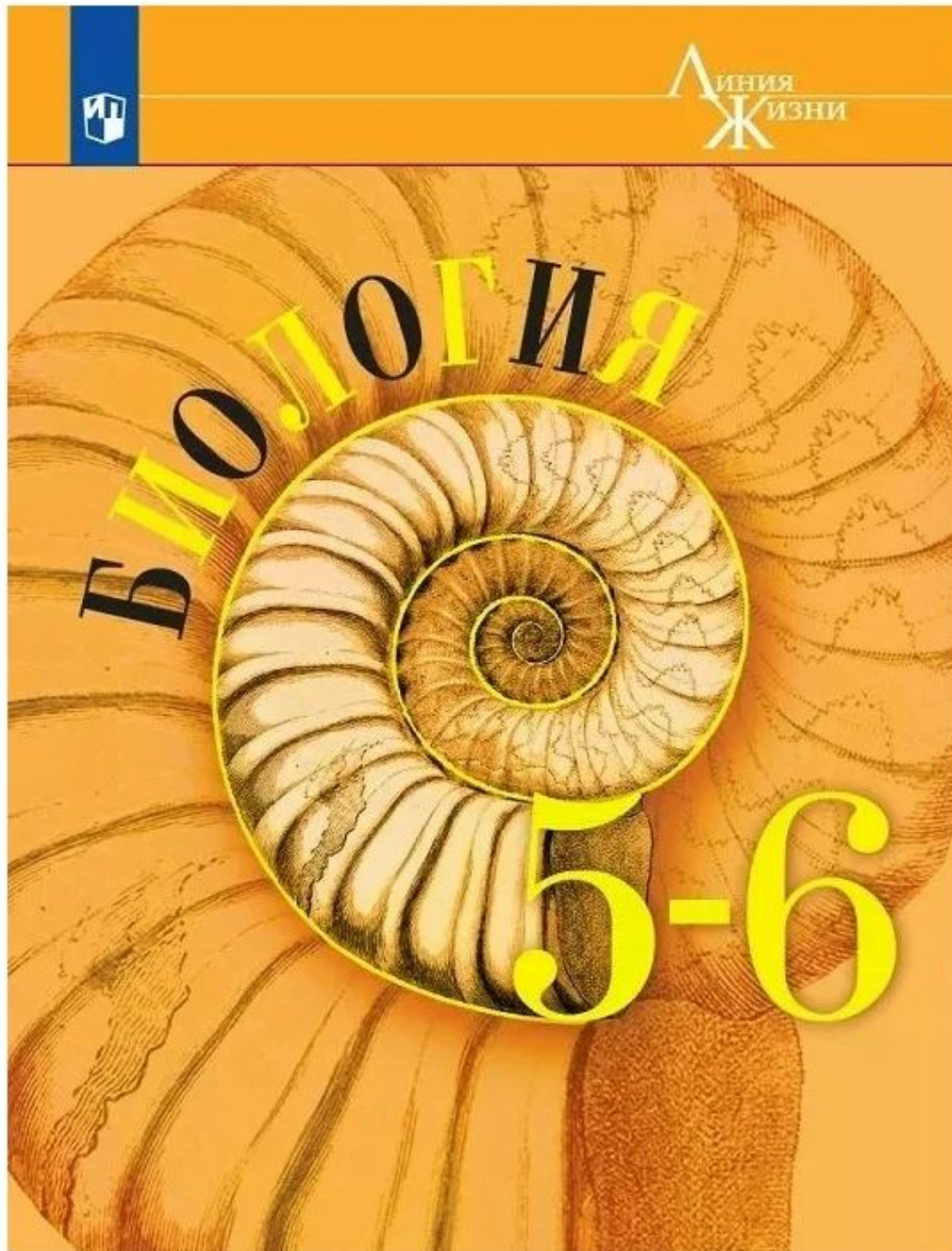
1. Листорасположение
2. Лист
 - а) тип листа
 - б) вид листа
 - в) наличие прилистников.
3. Листовая пластина:
 - а) цельная или рассеченная;
 - б) жилкование.

Опишите лист по плану



Акация

1. Листорасположение
2. Лист
 - а) тип листа
 - б) вид листа
 - в) наличие прилистников.
3. Листовая пластина:
 - а) цельная или рассеченная;
 - б) жилкование.



Домашнее задание:

- изучить параграф 43;
- ответить на вопросы к параграфу устно.

СПАСИБО ЗА УРОК 😊