

СЕРДЦЕ (COR)

250-350 г
9-14* 5-8*6-8см

ОСНОВАНИЕ

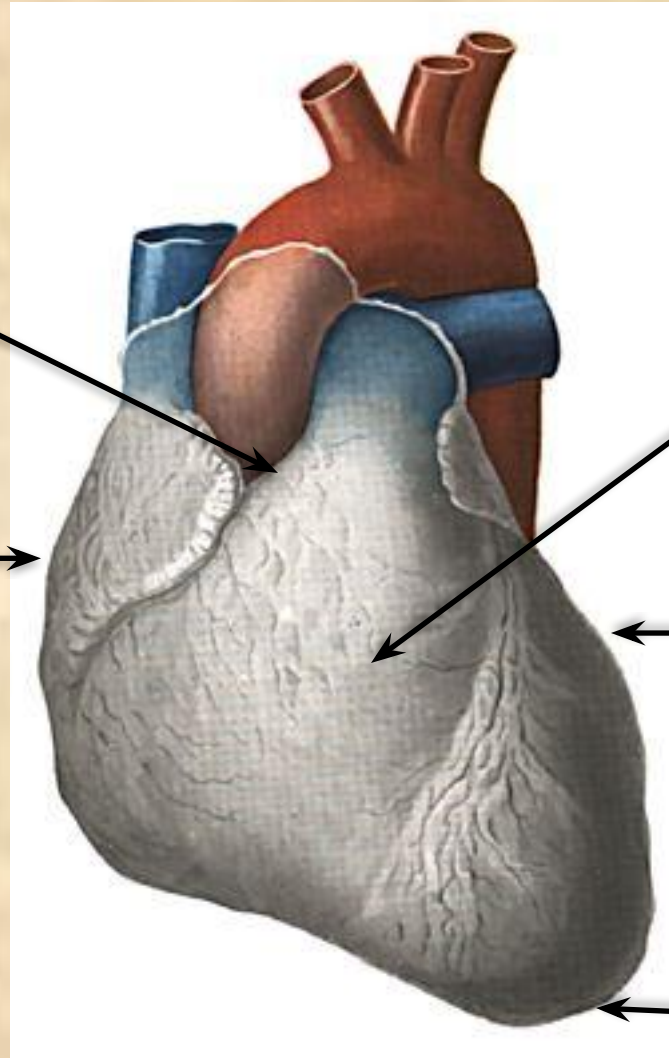
БОКОВАЯ
ПОВЕРХНОСТЬ

ПЕРЕДНЯЯ
ПОВЕРХНОСТЬ

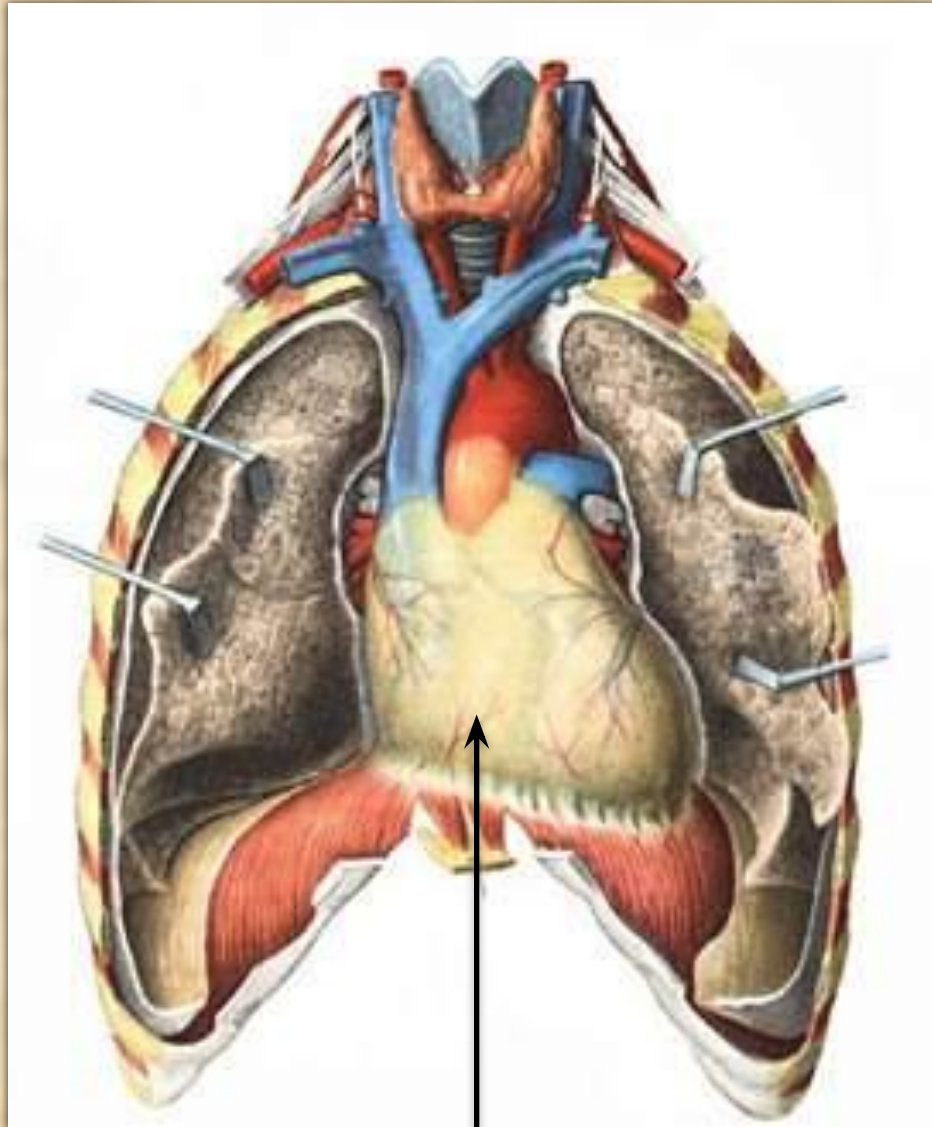
БОКОВАЯ
ПОВЕРХНОСТЬ

ВЕРХУШКА

(ВИД СПЕРЕДИ)



СРЕДОСТЕНИЕ



ПЕРИКАРД

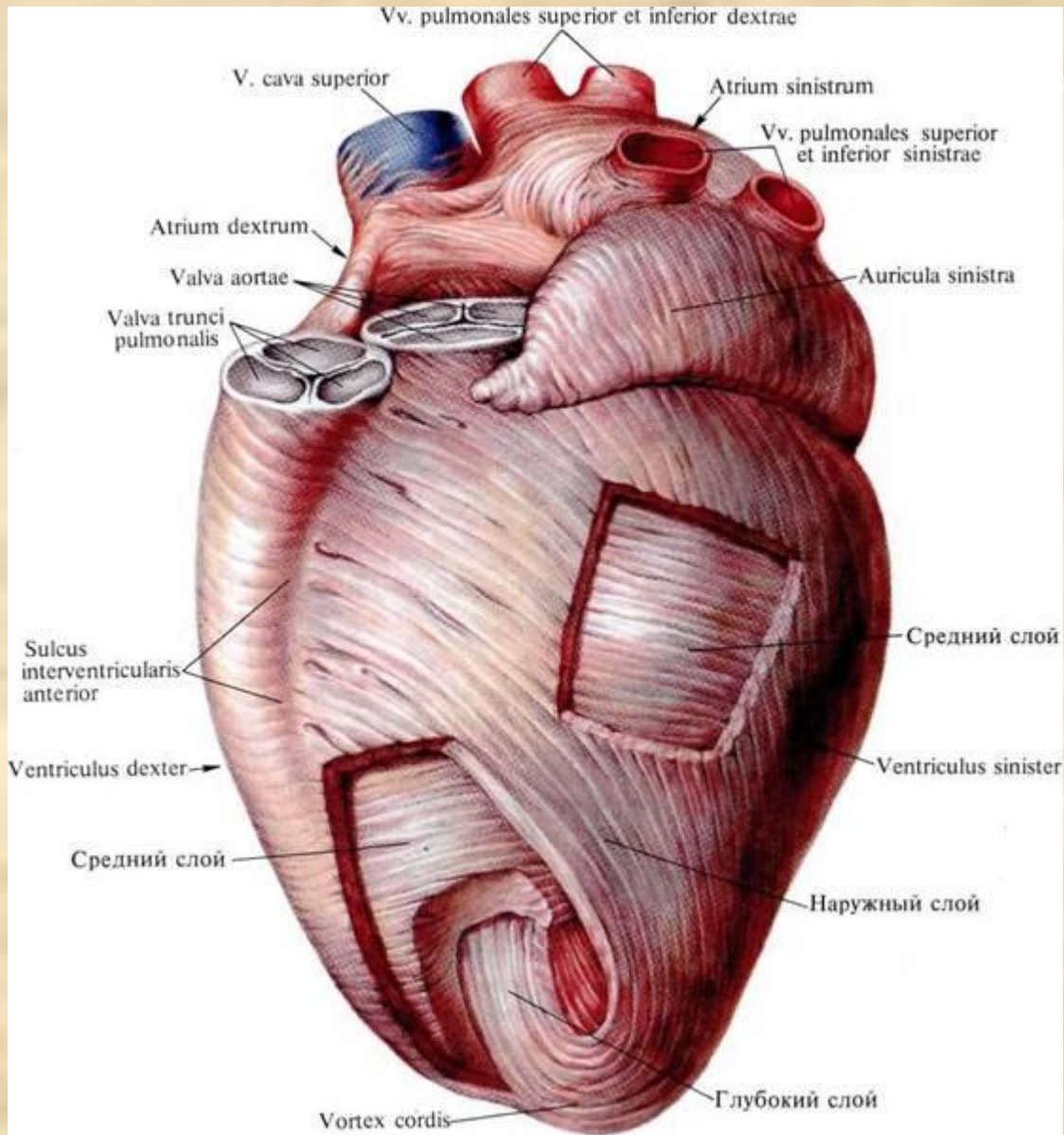
СЛОИ СТЕНКИ СЕРДЦА:

1. ЭПИКАРД - НАРУЖНЫЙ СЛОЙ
(ВИСЦЕРАЛЬНЫЙ ЛИСТОК ПЕРИКАРДА).

2. МИОКАРД - МЫШЕЧНЫЙ СЛОЙ.

3. ЭНДОКАРД - ВНУТРЕННИЙ СЛОЙ (КЛАПАНЫ).

МИОКАРД



(ВИД СЛЕВА)

СЕРДЦЕ

ОВАЛЬНАЯ ЯМКА

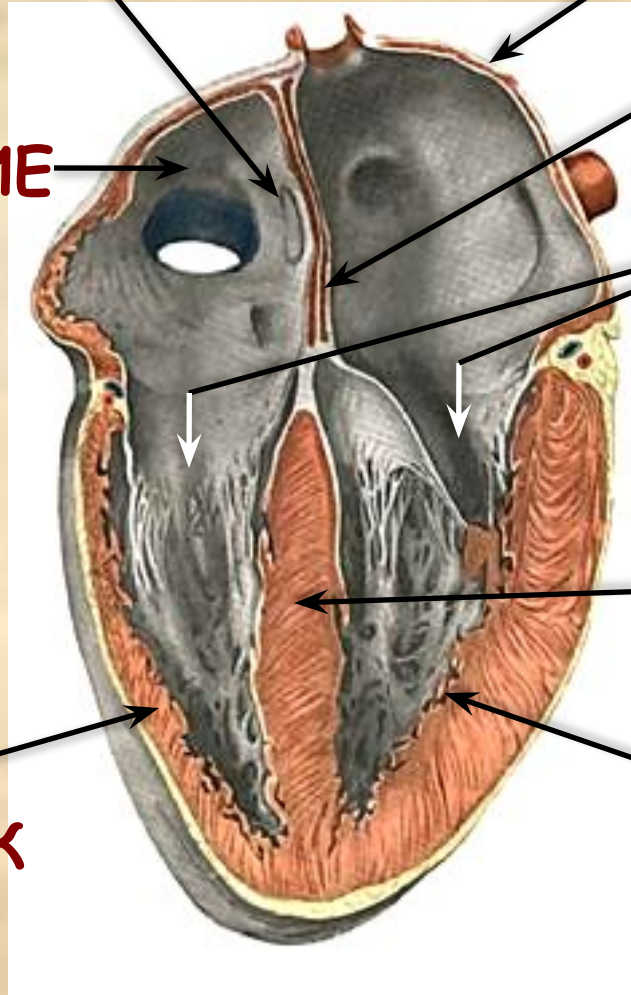
ЛЕВОЕ ПРЕДСЕРДИЕ

МЕЖПРЕДСЕРДНАЯ
ПЕРЕГОРОДКА

ПРЕДСЕРДНО-
ЖЕЛУДОЧКОВЫЕ
ОТВЕРСТИЯ

МЕЖЖЕЛУДОЧКОВАЯ
ПЕРЕГОРОДКА

ЛЕВЫЙ ЖЕЛУДОЧЕК



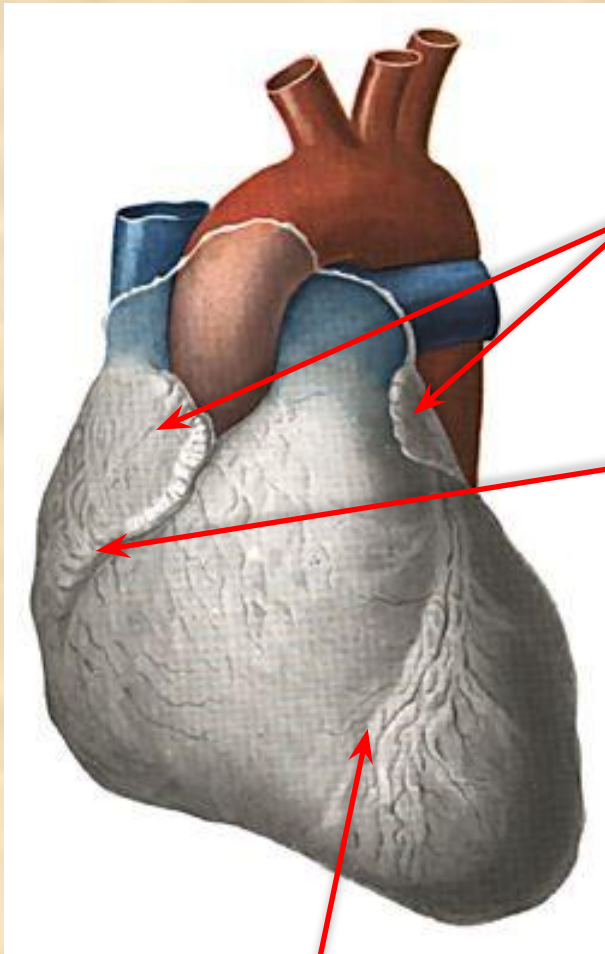
ПРАВОЕ
ПРЕДСЕРДИЕ

ПРАВЫЙ
ЖЕЛУДОЧЕК

СЕРДЦЕ

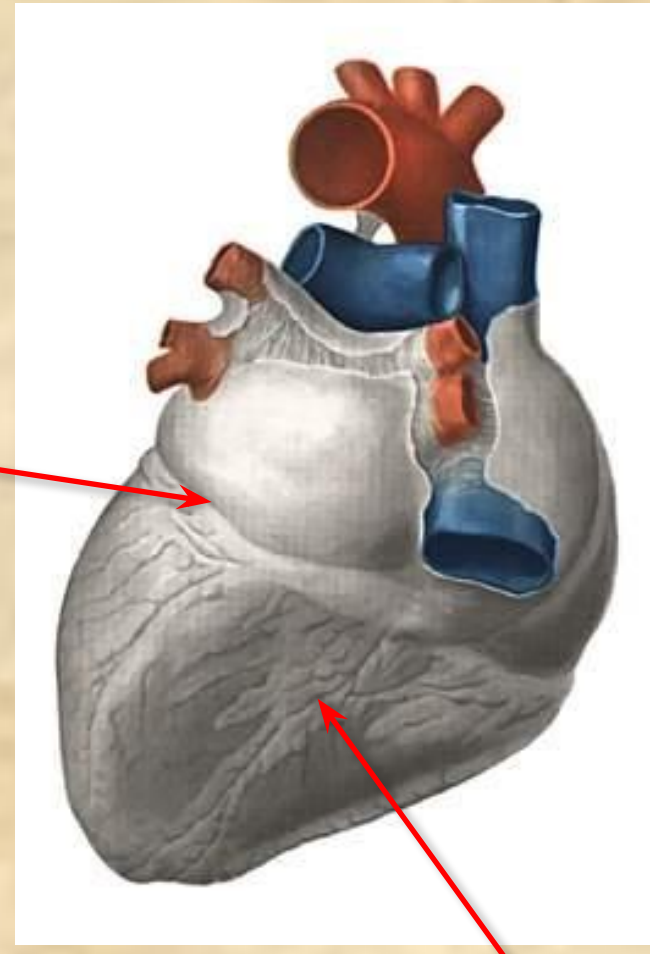
(СПЕРЕДИ)

(СЗАДИ)



УШКИ
ПРЕДСЕРДИЙ

ВЕНЕЧНАЯ
БОРОЗДА



ЗАДНЯЯ МЕЖЖЕЛУДОЧКОВАЯ БОРОЗДА

ПЕРЕДНЯЯ МЕЖЖЕЛУДОЧКОВАЯ БОРОЗДА

ВИД СПЕРЕДИ

ПРАВОЕ
УШКО

ЛЕВОЕ УШКО

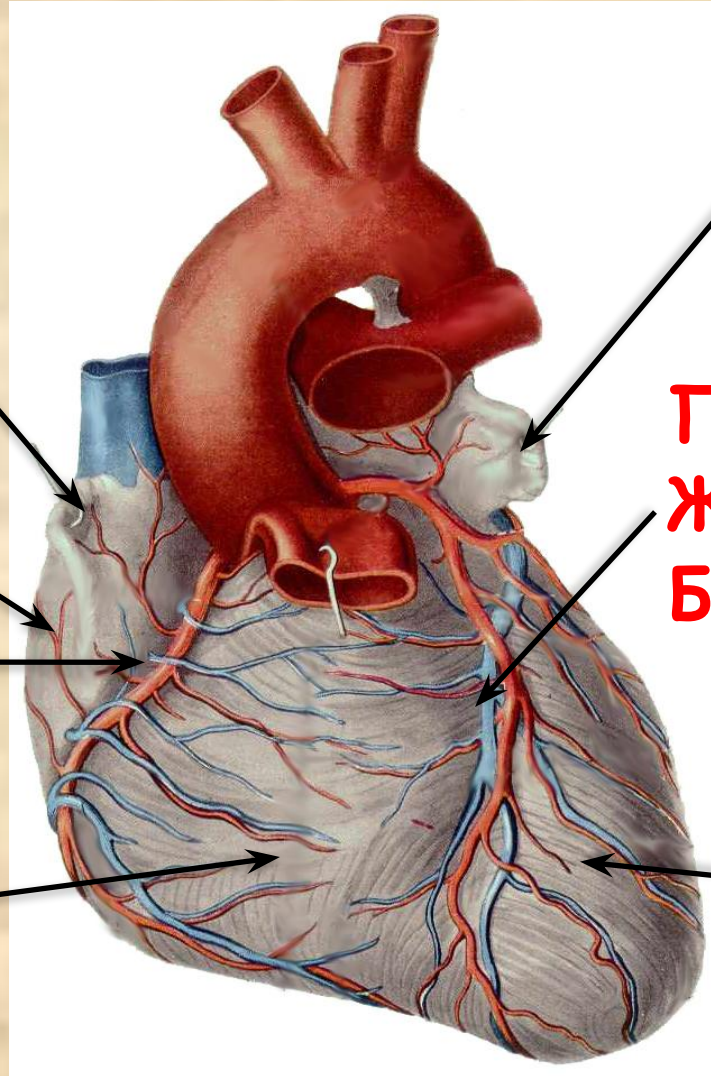
ПРАВОЕ
ПРЕДСЕРДИЕ

ПЕРЕДНЯЯ МЕЖ-
ЖЕЛУДОЧКОВАЯ
БОРОЗДА

ВЕНЕЧНАЯ
БОРОЗДА

ПРАВЫЙ
ЖЕЛУДОЧЕК

ЛЕВЫЙ
ЖЕЛУДОЧЕК



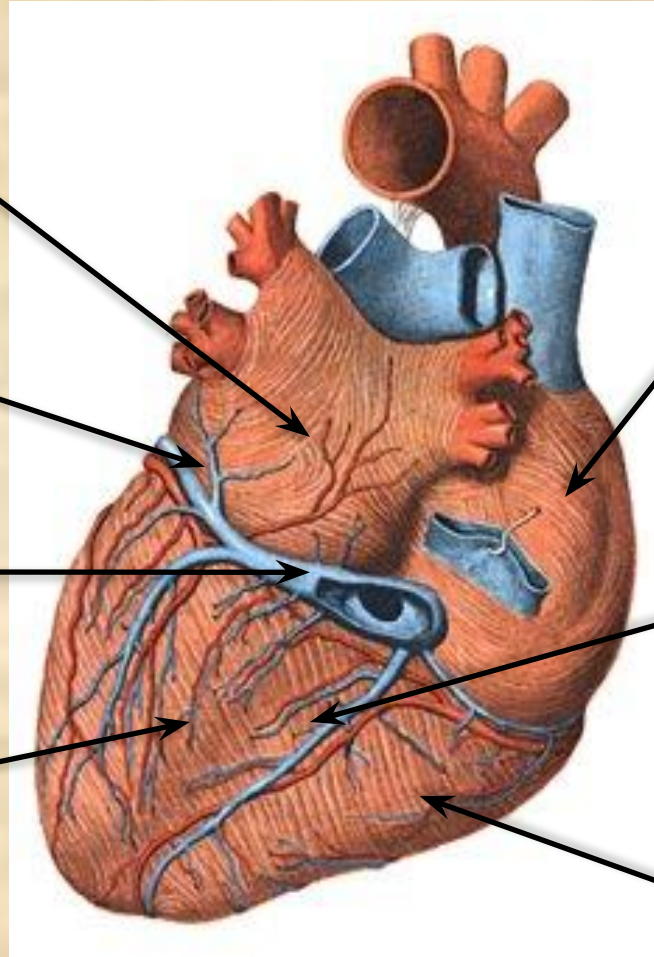
ВИД СЗАДИ

ЛЕВОЕ
ПРЕДСЕРДИЕ

ВЕНЕЧНАЯ
БОРОЗДА

ВЕНЕЧНЫЙ
СИНУС

ЛЕВЫЙ
ЖЕЛУДОЧЕК



ПРАВОЕ
ПРЕДСЕРДИЕ

ЗАДНЯЯ МЕЖ-
ЖЕЛУДОЧКОВАЯ
БОРОЗДА

ПРАВЫЙ
ЖЕЛУДОЧЕК

ВЕРХНЯЯ
ПОЛАЯ ВЕНА

ОТ ВСЕГО
ТЕЛА

К ЛЕГКИМ

К ЛЕГКИМ

ПРАВОЕ
ПРЕДСЕРДИЕ

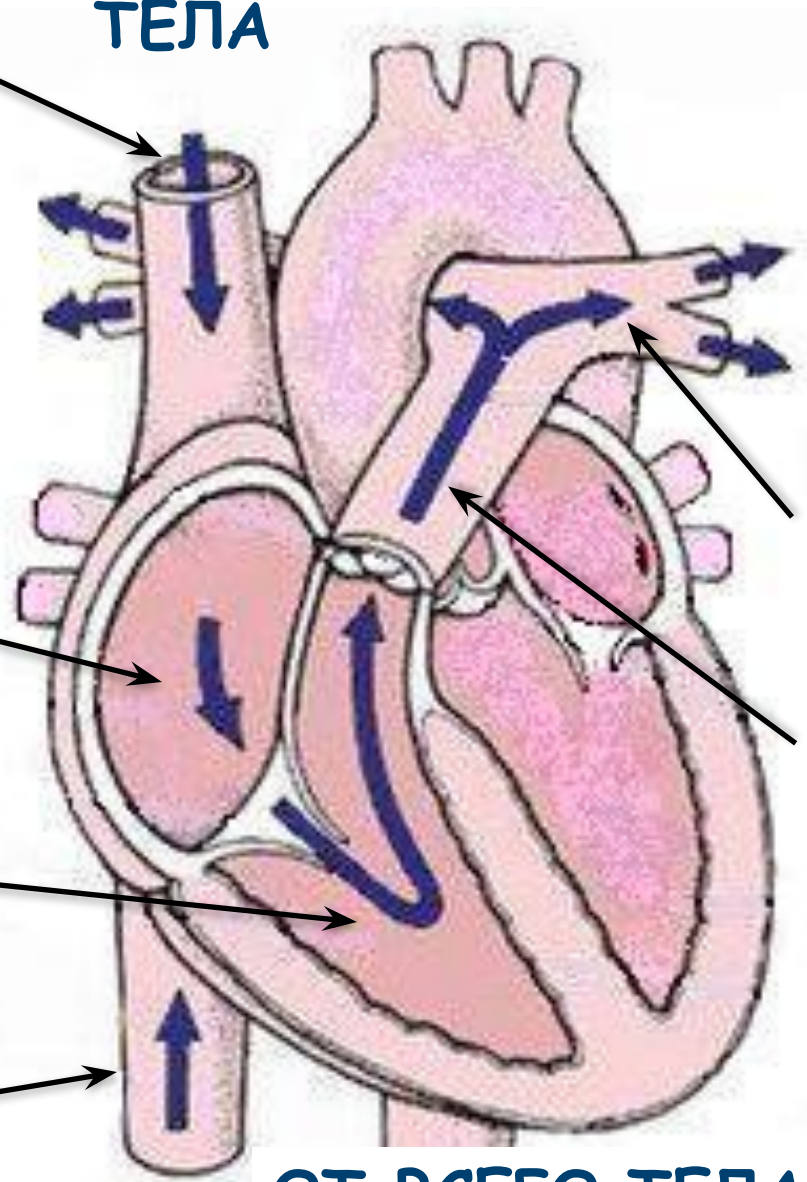
ЛЕГОЧНАЯ
АРТЕРИЯ

ПРАВЫЙ
ЖЕЛУДОЧЕК

ЛЕГОЧНЫЙ
СТВОЛ

НИЖНЯЯ
ПОЛАЯ ВЕНА

ОТ ВСЕГО ТЕЛА



левая общая сонная

левая подключичная

АОРТА

**ЛЕГОЧНЫЕ
ВЕНЫ**

**ЛЕГОЧНЫЕ
ВЕНЫ**

ОТ ЛЕГКИХ

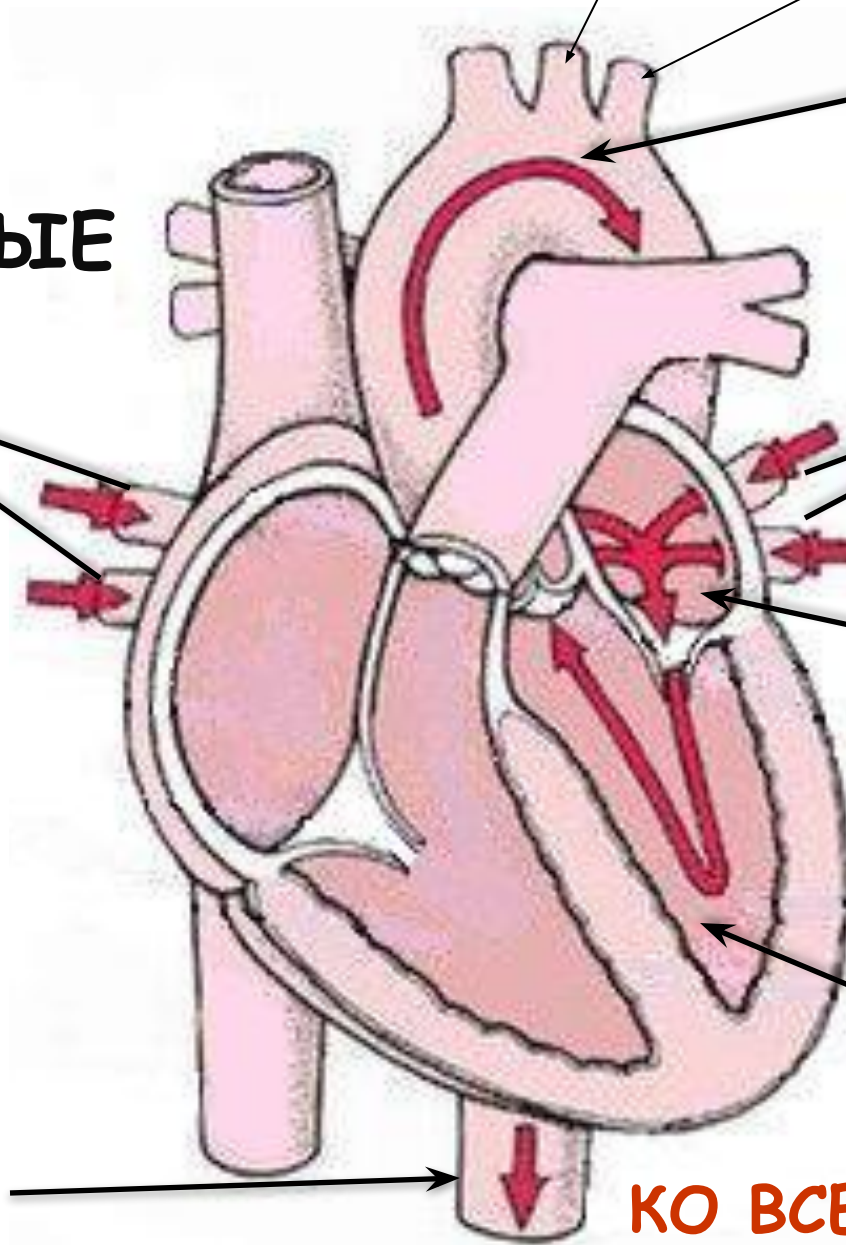
ОТ ЛЕГКИХ

**ЛЕВОЕ
ПРЕДСЕРДИЕ**

**ЛЕВЫЙ
ЖЕЛУДОЧЕК**

АОРТА

КО ВСЕМУ ТЕЛУ



АТРИОВЕНТРИКУЛЯРНЫЕ КЛАПАНЫ

ОТВЕРСТИЕ ВЕНЕЧНОГО СИНУСА

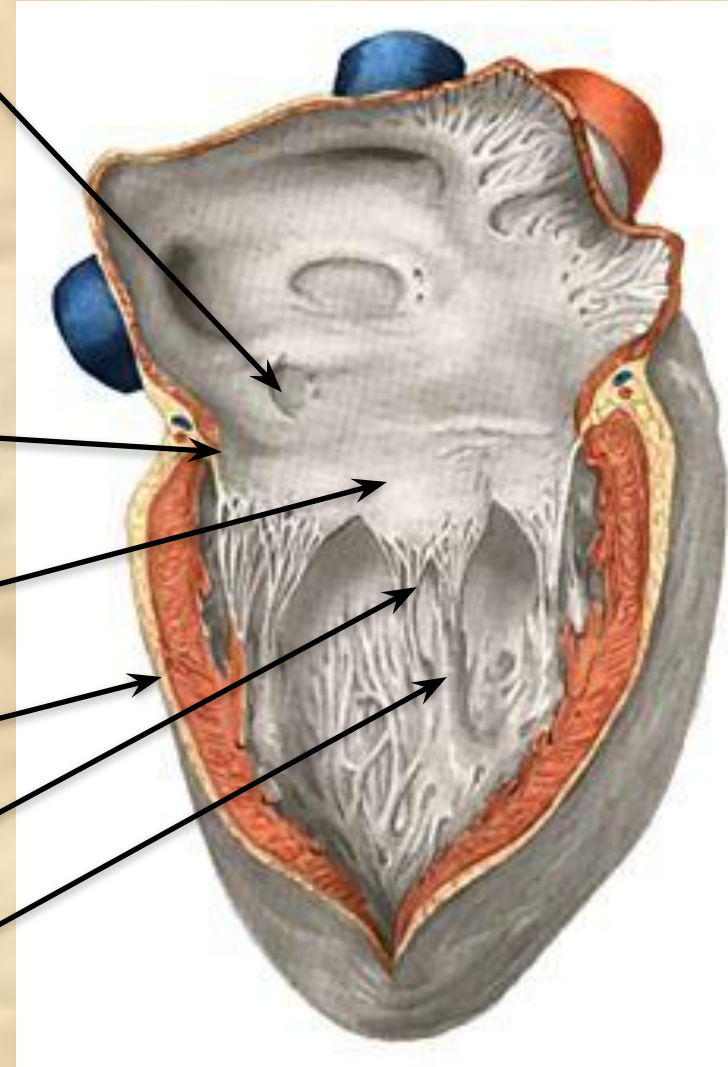
ПРЕДСЕРДНО-ЖЕЛУДОЧКОВОЕ
ОТВЕРСТИЕ

ТРЕХСТВОРЧАТЫЙ КЛАПАН

ПРАВЫЙ ЖЕЛУДОЧЕК

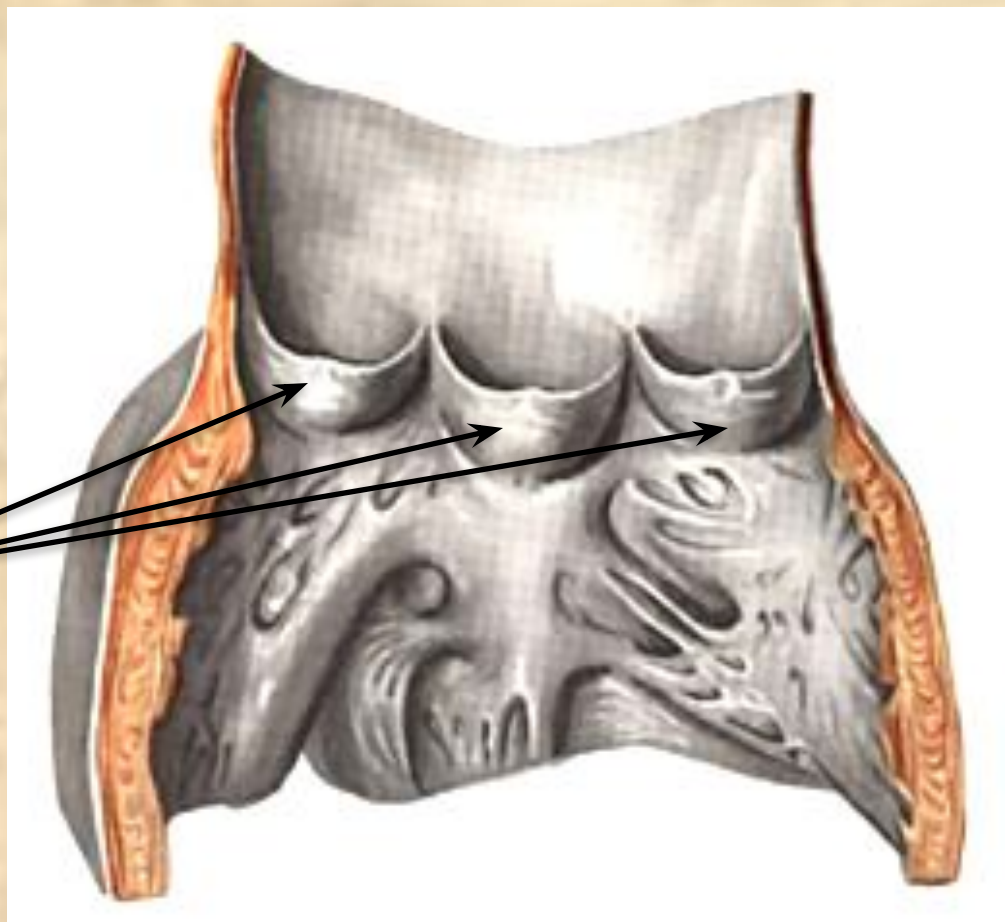
СУХОЖИЛЬНЫЕ ХОРДЫ

СОСОЧКОВЫЕ МЫШЦЫ

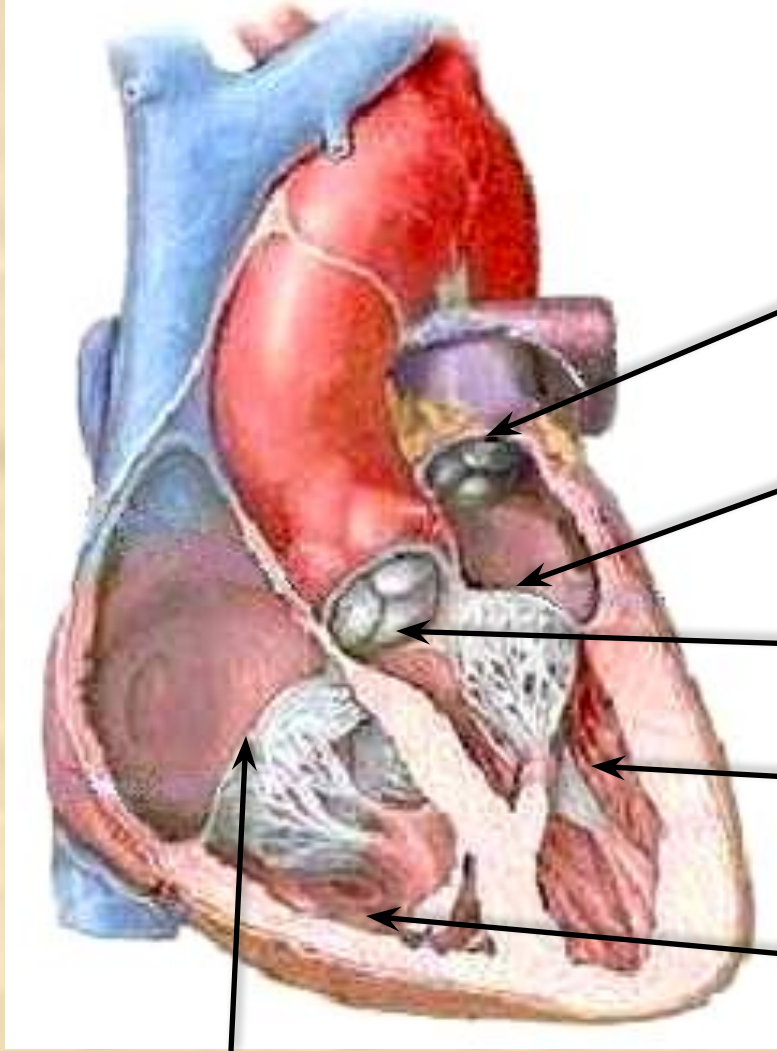


ПОЛУЛУННЫЕ КЛАПАНЫ (МЕЖДУ ЖЕЛУДОЧКАМИ И АОРТОЙ ИЛИ ЛЕГОЧНЫМ СТВОЛОМ)

КАРМАШКИ
ПОЛУЛУННОГО
КЛАПАНА



ПОЛУЛУННЫЕ И АТРИОВЕТРИКУЛЯРНЫЕ КЛАПАНЫ



КЛАПАН
ЛЕГОЧНОГО СТВОЛА

МИТРАЛЬНЫЙ КЛАПАН

КЛАПАН АОРТЫ

ЛЕВЫЙ ЖЕЛУДОЧЕК

ПРАВЫЙ ЖЕЛУДОЧЕК

ТРЕХСТВОРЧАТЫЙ КЛАПАН

ПРОВОДЯЩАЯ СИСТЕМА СЕРДЦА

