

У

БРЕИИИ - РИИИГ

ШУТОЧНАЯ ИГРА ПО
ГЕОЛОГИИ



Вопросы

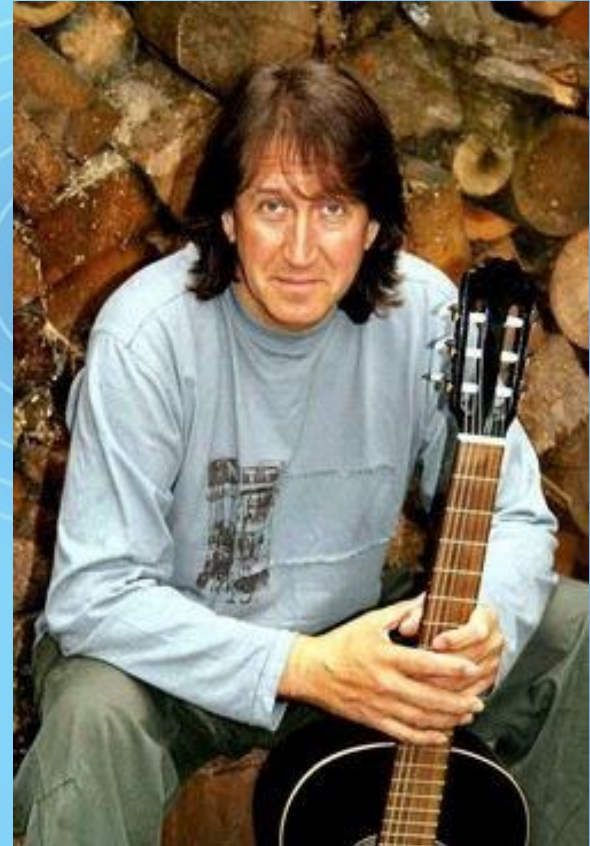


<i>Авторы известных песен и стихов о геологии Южного Урала</i>	<u>1</u>	<u>2</u>	<u>3</u>	<u>4</u>	<u>5</u>
<i>Это нам не задавали... (детская геология)</i>	<u>1</u>	<u>2</u>	<u>3</u>	<u>4</u>	<u>5</u>
<i>Дорога в 20 лет (История дисциплин, кафедра)</i>	<u>1</u>	<u>2</u>	<u>3</u>	<u>4</u>	<u>5</u>
<i>Первооткрыватели месторождений Челябинской области</i>	<u>1</u>	<u>2</u>	<u>3</u>	<u>4</u>	<u>5</u>
<i>В гостях у Хозяйки Медной горы (полезные ископаемые)</i>	<u>1</u>	<u>2</u>	<u>3</u>	<u>4</u>	<u>5</u>
<i>Известные копи заповедника</i>	<u>1</u>	<u>2</u>	<u>3</u>	<u>4</u>	<u>5</u>
<i>Исследователи Ильмен</i>	<u>1</u>	<u>2</u>	<u>3</u>	<u>4</u>	<u>5</u>
<i>Минералогия Ильменского заповедника</i>	<u>1</u>	<u>2</u>	<u>3</u>	<u>4</u>	<u>5</u>
<i>Геологическая история г. Миасса</i>	<u>1</u>	<u>2</u>	<u>3</u>	<u>4</u>	<u>5</u>
<i>«Геологические» населённые пункты Южного Урала</i>	<u>1</u>	<u>2</u>	<u>3</u>	<u>4</u>	<u>5</u>

«Авторы известных песен и стихов о геологии Южного Урала»

ВОПРОС 5

О каком горном хребте Южного Урала поёт Олег Митяев в своей песне



ОТВЕТ

ТАГАНАЙ



ТУР

«Авторы известных песен и стихов о геологии Южного Урала»

ВОПРОС 1

Девизом юных геологов
Челябинской области уже
Много лет служат эти строчки:

*“Мой Урал, земля золотая,
В кладовые я твои стучусь.
Буду ли геологом – не знаю,
Но дерзать и жить я научусь!”*

Их написал основатель и руководитель юношеского геологического движения Челябинской области



ОТВЕТ

Туник Ефим Яковлевич

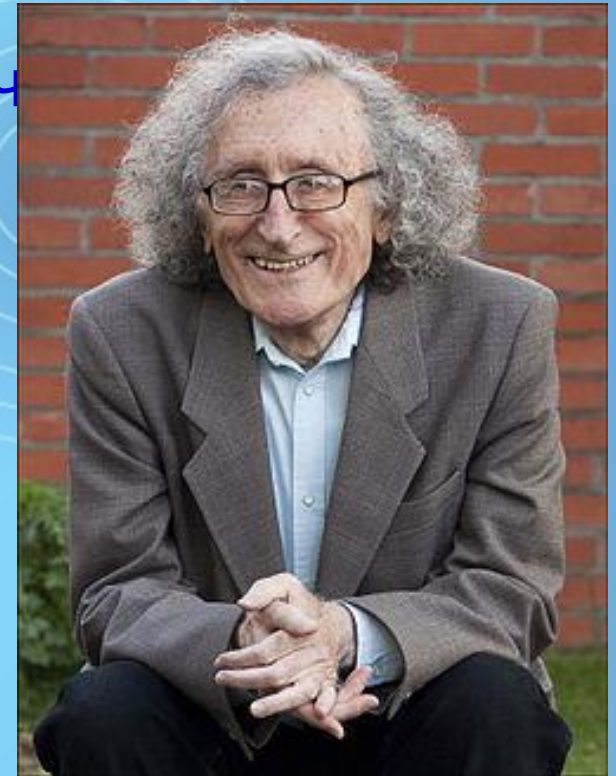


ТУР

«Авторы известных песен и стихов о геологии Южного Урала»

ВОПРОС 3

Известный бард Борис Яковлевич Браславский, по приглашению Челябинской станции юных геологов принял участие в областном слёте, который проходил на пароходе «Прокофьев» по Енисею в 1980 году. Там же им была написана песня, в которой поётся о юных геологах. Назовите песню?



ОТВЕТ

***От геологии лишь вред
И плачет бедная природа
Геолог не оставит след:
Лежит ненужная порода***



ТУР

«Авторы известных песен и стихов о геологии Южного Урала»

ВОПРОС 4

*«Когда говорят о России.
Я вижу свой синий Урал*

Как девочки

Сосны босые

Сбегают с подоблачных скал..»

Кому принадлежат строчки этого известного стихотворения



ОТВЕТ

Людмила Татьяничева



ТУР

«Авторы известных песен и стихов о геологии Южного Урала»

ВОПРОС 2



ОТВЕТ



• ТЕМА

Геологические песни

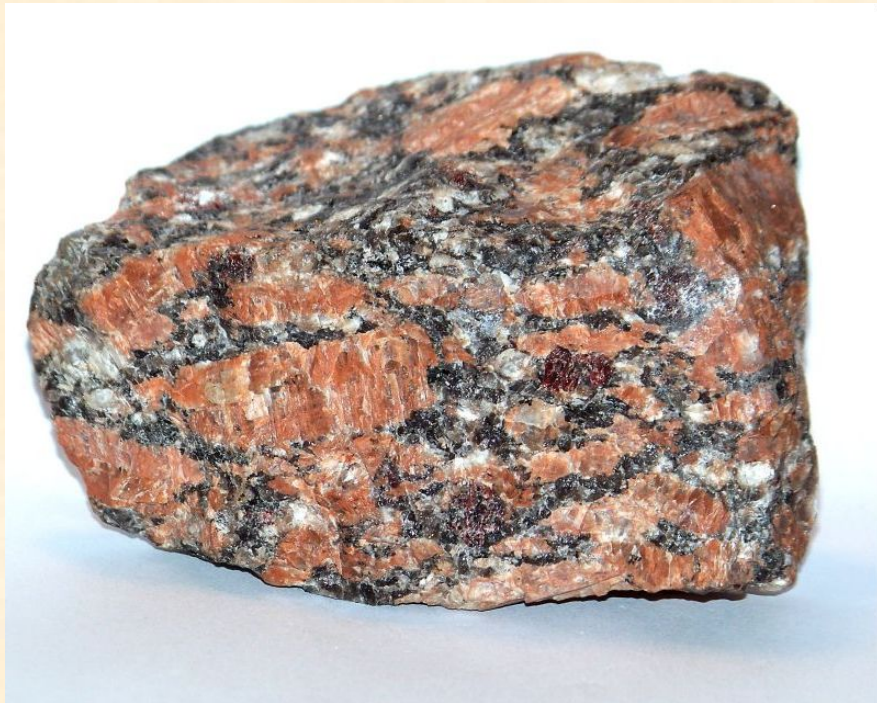
ТУР

Это нам не задавали... (детская геология)

ВОПРОС 3

Назовите горную породу и группу минералов, название которых произошло от латинского слова «зерно».

ОТВЕТ



ГРАНИТ И ГРАНАТ



ТУР

Это нам не задавали...(детская геология)

ВОПРОС 2

Назовите прибор который многие годы безотказно служил и продолжает служить как геологам в экспедициях, так и морякам в море , лётчикам в полёте, туристам в походе

ОТВЕТ

Компас



ТУР

Это нам не задавали...(детская геология)

ВОПРОС 4

Назовите минералы меди, поделочные образцы которого находят обычно в железных шляпах.

ОТВЕТ

Малахит и азурит



ТУР

Это нам не задавали...(детская геология)

ВОПРОС 5

Где только не находят остатки древних организмов: в осадочных породах (в основном это обитатели моря), в вечной мерзлоте и ледниках, в торфе и даже в природном асфальте. Но наилучшую сохранность имеют остатки организмов которые замурованы именно в этом камне

ОТВЕТ

Янтарь



ТУР

Это нам не задавали...(детская геология)

ВОПРОС 1

Месторождения нефти и газа приурочены именно к определённым структурным ловушкам. Какой геофизический метод поиска этих полезных ископаемых используется для выявления этих структурных ловушек

ОТВЕТ

Сейсморазведка



ТУР

*Дорога в 20 лет
(История дисциплин, кафедра)*

ВОПРОС 3

На Южном Урале (Челябинская область) имеется два учебных заведения готовящих специалистов геологов. Назовите эти учебные заведения и где они находятся

ОТВЕТ



**ЮУрГУ и
Геологоразведочный
колледж
Город Миасс**

ТУР

*Дорога в 20 лет
(История дисциплин, кафедра)*

ВОПРОС 1

Институт (лаборатории)

ОТВЕТ

БОКСИТЫ – РУДА НА АЛЮМИНИЙ

ТУР

Дорога в 20 лет

(История дисциплин, кафедры)

ВОПРОС 4

• Именно эта наука, задачами которой являются исследование распространённости химических элементов, а также распределения химических элементов и их изотопов в Земле в целом, в различных её геосферах, конкретных горных породах, рудах, минералах; изучение закономерностей поведения (миграции элементов) химических элементов в геологических и техногенных процессах – дала направление (название) кафедре Геологического факультета ЮуРГУ

ОТВЕТ

ГЕОХИМИЯ

ТУР

*Дорога в 20 лет
(История дисциплин, кафедра)*

ВОПРОС 5



ОТВЕТ

The background is a light blue gradient. On the right side, there is a faint, light blue silhouette of a human head in profile, facing right. Inside the head area, there are several concentric white circles, resembling a target or a brain scan. The text is overlaid on this background.

ТЕМА

Геологические науки

ТУР

*Дорога в 20 лет
(История дисциплин, кафедра)*

ВОПРОС 2

Её «носят» не только короли и профессора, но и моллюски, и даже планета Земля.

ОТВЕТ

МАНТИЯ



ТУР

Первооткрыватели месторождений Челябинской области



При поисковых работах на мрамор на высоком берегу реки Миасс, в районе деревни Ильинки в 1831 году, им был найден уголь. Этому первооткрывателю Челябинского угольного бассейна, благодарными потомками установлен памятник в городе Копейске. Назовите его?

ОТВЕТ

ИВАН ИВАНОВИЧ РЕДИКОРЦЕВ



ТУР

Первооткрыватели месторождений Челябинской области

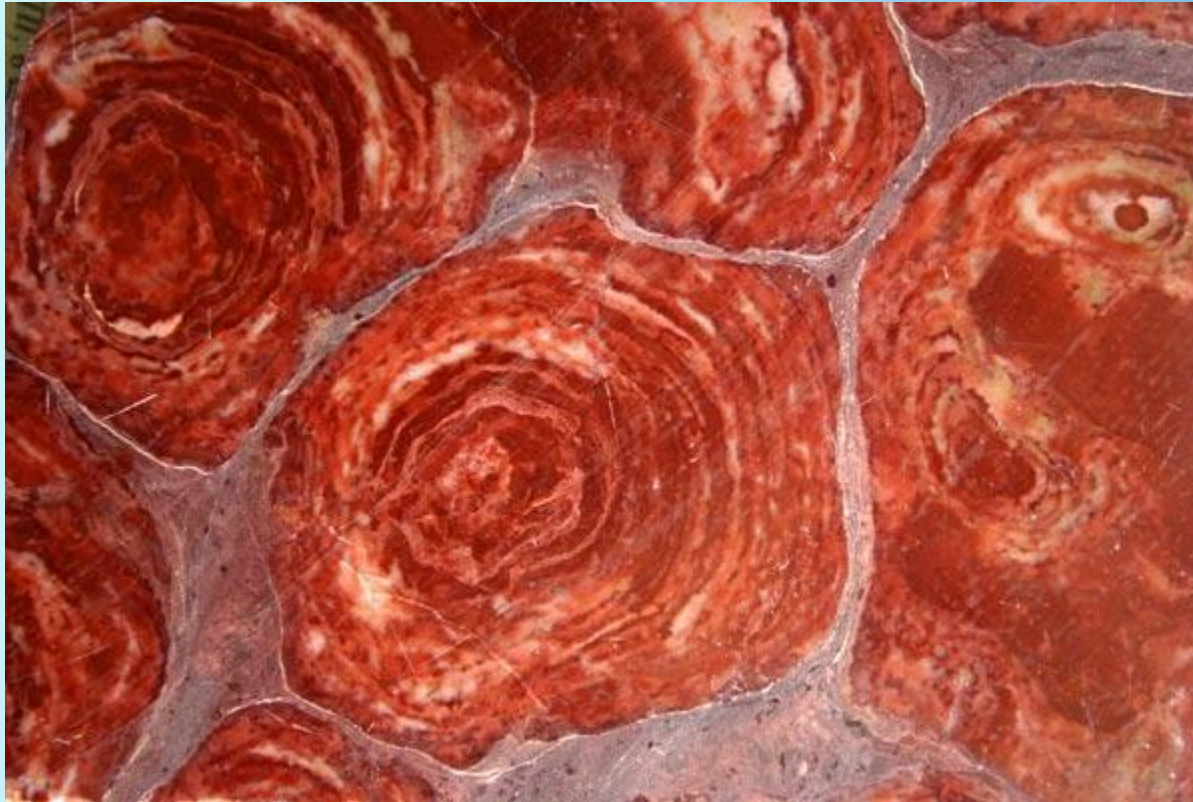
ВОПРОС 1

Юные геологи города Сатки (руководитель Юровский В.И.), во время геологической экспедиции в 1975 году нашли месторождение этого известного камня, которому дали название по месту находки. За эту работу кружку в 1995 присвоено звание «Первооткрыватель месторождения», вручены Почет. грамота Роскомнедр и диплом. Назовите месторождение?



ОТВЕТ

Темезинское месторождение строматолитовых известняков



ТУР

Первооткрыватели месторождений Челябинской области

ВОПРОС 2

Этот геолог стал первооткрывателем медных месторождений в Челябинской области дважды. Одно месторождение в честь одного из значимых событий страны, а другое по имени своей дочери. Назовите геолога и месторождения им открытые



ОТВЕТ

Отто Павел Иванович

- *Медное месторождение имени XIX Партсъезда*
- *Александринское месторождение Cu-Zn руд*



ТУР

Первооткрыватели месторождений Челябинской области

ВОПРОС 3

**Кравцова Зоя Ивановна –
единственная женщина в
Челябинской области стала
первооткрывателем
месторождения. Назовите
месторождение ей
открытое**



ОТВЕТ

Тайгинское месторождение чешуйчатого графита (1939—41)



ТУР

Известные копи заповедника

ВПРОС 1



ОТВЕТ

- **ТЕМА**
- **Имена минералов**



ТУР

Известные копи заповедника

ВПРОС 2

Плотные

ОТВЕТ

ТАЛЪК



ТУР

Известные копи заповедника

ВПРОС 3

Одна из наиболее известных копей Ильменского заповедника (Блюмовская копь) была заложена в амазонитовых пегматитах с целью добычи именно этого минерала. Назовите этот минерал.

ОТВЕТ



Самарскит

ТУР

Известные копи заповедника

ВПРОС 4

Этот минерал изменяет свою окраску в зависимости от освещения. При дневном свете он зеленый, при электрическом красный. «Утро у него зеленое, а вечер красный».

ОТВЕТ



Искусственное освещение



Смешанное освещение



Естественный дневной цвет



АЛЕКСАНДРИТ

ТУР

Известные копи заповедника

ВПРОС 5

Этот минерал способен разделяться на тончайшие нити, а изделия из него не горят в огне.

ОТВЕТ

АСБЕСТ



ТУР

***В гостях у Хозяйки Медной горы
(полезные ископаемые)***

ВОПРОС 1

Эта слюда, месторождение которой разрабатывается в Челябинской области используется как в сельском хозяйстве так и в качестве огнеупоров в оборудовании для переработки

ОТВЕТ

Вермикулит
Потанинское месторождение



ТУР

*В гостях у Хозяйки Медной горы
(полезные ископаемые)*

ВОПРОС 2

Железные руды горы Магнитной (благодаря которым она и получила своё название) известны с давних времён. Объясните почему добыча этих руд началась только в 30-ые годы XX века.

ОТВЕТ

В технологии производства металлического железа была связана с применением древесного угля. Вокруг горы магнитной лесов не было. С XX века и по настоящее время извлечение металлического железа из руды осуществляется с помощью кокса, который получают из каменного угля.



ТУР

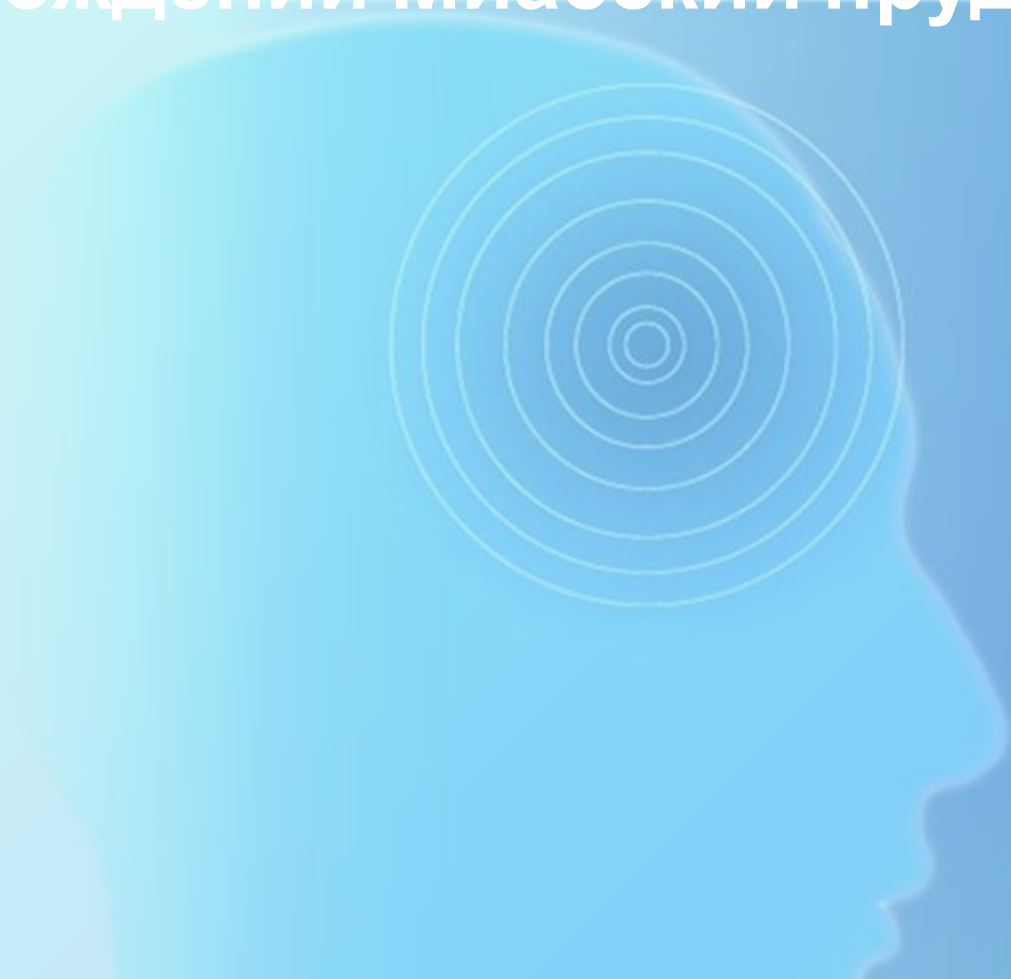
*В гостях у Хозяйки Медной горы
(полезные ископаемые)*

ВОПРОС 3

Где в Челябинской области применялась плавающая установка для добычи металлического полезного ископаемого. Назовите это плавающее судно, полезное ископаемое и место добычи.

ОТВЕТ

ДРАГА, добыча ЗОЛОТА на месторождении Миасский пруд



ТУР

***В гостях у Хозяйки Медной горы
(полезные ископаемые)***

ВОПРОС 4

Какие геологические процессы (ордовик и нижней девон) привели к образованию месторождений колчеданных руд в Челябинской области

ОТВЕТ

Вулканизм. «Чёрные курильщика»



ТУР

*В гостях у Хозяйки Медной горы
(полезные ископаемые)*

ВОПРОС 5

Самое крупное месторождение этого белоснежного полезного ископаемого в Челябинской области находится недалеко от города Пласт. Руды этого месторождения используются в производстве стекла и керамики. Назовите полезное ископаемое и месторождение.

ОТВЕТ

Каолин, месторождение «Журавлиный лог»



ТУР

Исследователи Ильмен

ВОПРОС 1

Кто из исследователей Ильменских гор является автором книги «Занимательная минералогия»

ОТВЕТ

**Александр
Евгеньевич
Ферсман**



ТУР

Исследователи Ильмен

ВОПРОС 2

Это сложный окисел редких земель. В его состав входят торий, иттрий, ниобий, тантал. Раньше его называли уранотанталом, а Густав Розе в 1824 году предложил назвать его именно так, как мы его называем. Как называется этот минерал и в честь кого он назван?

ОТВЕТ

Самарскит.

- Назван в честь начальника штаба корпуса горных инженеров генерал-майора Василия Евграфовича Самарского.



ТУР

Исследователи Ильмен

ВОПРОС 3

Новое направление в геологии «Минералогия техногенеза» обязано своим появлением 70-80 годы прошлого века, исследователю Ильмен, доктору геолого-минералогических наук Борису Валентиновичу Чеснокову. Благодаря этому направлению найдено более 60 новых минералов. Объясните значение этого направления, пример образования новых минералов при техногенезе

ОТВЕТ

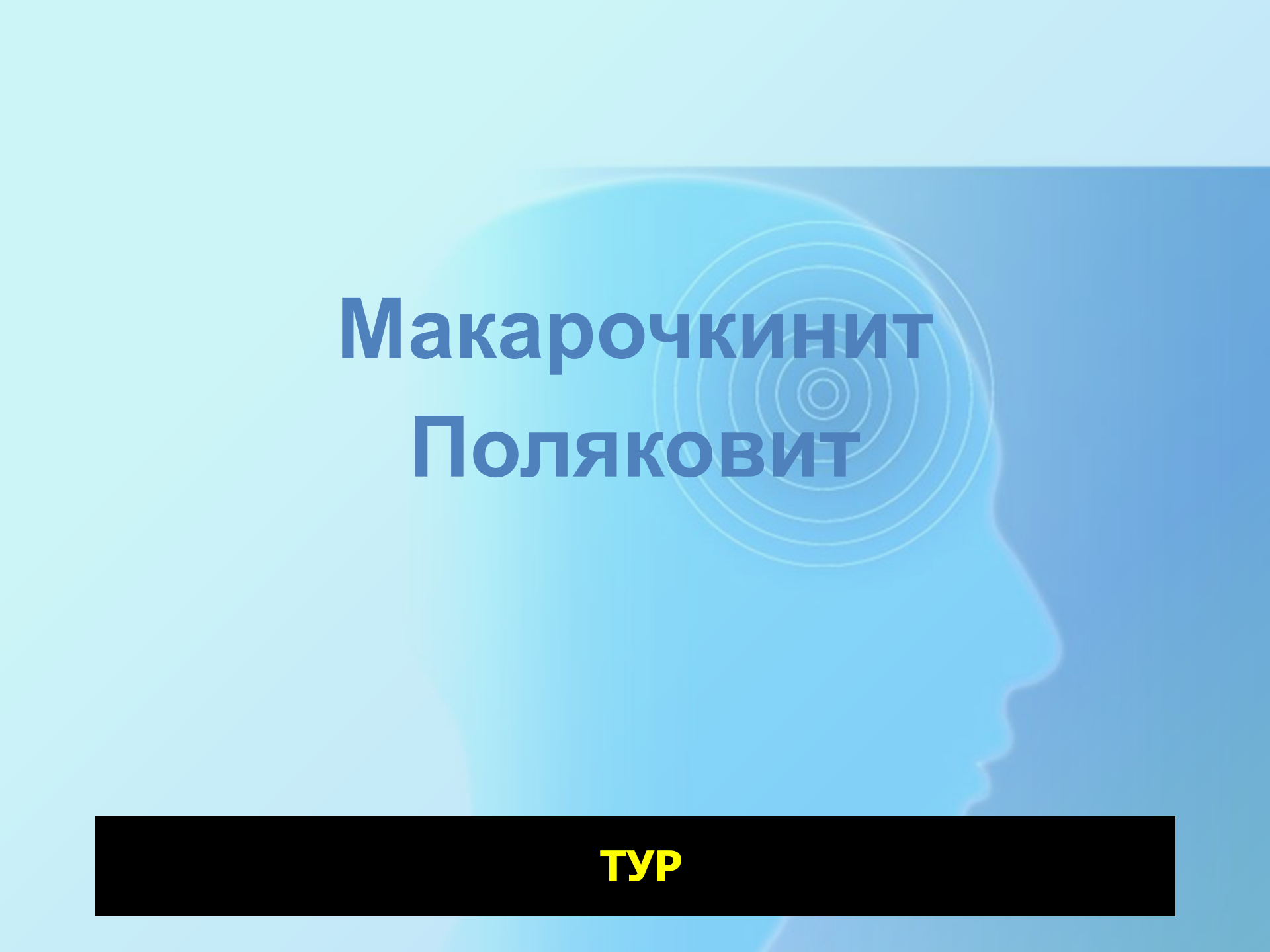
**Минералогия Техногенеза -
это изучение минералов,
которые возникают в
результате технической
деятельности человека.
Наприер отвалы угольных
шахт**

ТУР

ВОПРОС 4

Один из известных исследователей ильменских минералов, кандидат геолого-минералогических наук Вячелав Олегович Поляков, сам из юных геологов школы №107 г. Челябинска занимался изучением минералов Ильменского заповедника. Им было открыто два новых минерала: один минерал назван им в честь известного советского исследователя Ильмен минералога-химика, а второму минералу дали название уже после трагической смерти В.О. Полякова. Назовите эти минералы

ОТВЕТ



Макарочкинит Поляковит

ТУР

Исследователи Ильмен

ВОПРОС 5

**Он мягкий и черный, и пачкает руки
Издревле служит письму и науке.**

ОТВЕТ

ГРАФИТ



ТУР

Минералогия Ильменского заповедника

ВОПРОС 1

Этот минерал титана (оксид титана) получил своё название по географическому месту окрестностей города Миасса

ОТВЕТ

Ильменит



ТУР

***Минералогия Ильменского
заповедника***

ВОПРОС 2

**Он был когда-то деревом могучим
И трепетал весёлою листвой.
Теперь лежит в земле чернее тучи –
Лежит окаменелый, не живой...
Но прошлой жизни он хранит следы
И нужен людям как глоток воды.**

ОТВЕТ

УГОЛЬ



ТУР

Минералогия Ильменского заповедника

ВОПРОС 3

Один из известных минералов (драгоценный камень) Ильмен обладает довольно редким свойством – астеризм (появление шести лучевой звезды в кабашонах изготовленных из этого минерала). Назовите минерал.

ОТВЕТ

Звёздчатый сапфировидный корунд



ТУР

Минералогия Ильменского заповедника

ВОПРОС 4

**На Урале известно много провинций где велась добыча драгоценных камней:
Мурзинка (голубой топаз, берилл, аметист),
Малышево (изумруд),
Кочкарский район (розовый топаз, эвклаз),
Адуйский район (берилл, аметист).
Какой минерал (не относящийся к категории драгоценных камней) принесли ходоки г. Миасса В.И.Ленину, который побудил его подписать Об образовании первого в мире Минералогического заповедника (Ильменского)**

ОТВЕТ

Амазонит



ТУР

*Первооткрыватели месторождений
Челябинской области*

ВОПРОС 5

Вертушков Г.Н. нашёл в Челябинской области месторождение. За открытие этого месторождения медаль первооткрывателя

ОТВЕТ

Первооткрыватели
месторождений чел.
обл. вопрос 5



ТУР

Минералогия Ильменского заповедника

ВОПРОС 5

Ссылка на слайд 82

ОТВЕТ

ЦИТРИН



ТУР

Геологическая история г. Миасса

ВОПРОС 1

- **Первое поселение на месте современного города Миасса возникло в 1773 году, когда купец Илларион Лугинин начал строительство этого завода. к середине XIX века добыча металла сократилось и содержание завода стало убыточным, вследствие чего он был закрыт. Назовите пожалуйста руду какого металла здесь добывали и плавили**

ОТВЕТ

ВОПРОС 1

Медные руды



ТУР

Геологическая история г. Миасса

ВОПРОС 2

Какой памятник архитектуры г. Миасса пытались в прошлом веке купить иностранцы с целью его разборки и вывоза за границу. Основная цель приобрести материал из которого изготовлено это здание

ОТВЕТ

ВОПРОС 2

**Старый Миасский вокзал,
изготовлен из миаскита.
Миаскит – ультращелочной
нефелиновый сиенит**

ТУР

Геологическая история г. Миасса

ВОПРОС 3

Самым известным прииском является Царёво-Александровский (Ленинский). В 1824 году шихтмейстер Меджер открыл россыпь которая оказалась богатейшей: промывка песка показала содержание «более фунта золота в ста пудах». Летом 1824 года здесь заложили прииск. Объясните почему прииску дали название Царёво-Александровский.

ОТВЕТ

Геологическая история г. Миасса

ВОПРОС 3

Во время одного из своих путешествий сюда, на золотые прииски, приехал император Александр I. Он захотел испытать свою удачу как простой золотоискатель. Повезло царю, в тот же день он нашёл самородок весом в 3 килограмма. В честь этого визита прииск получил своё название. Этот самородок долгое время лежал на его письменном столе.

ТУР

Геологическая история г. Миасса

ВОПРОС 4

Ссылка на слайд 90

ОТВЕТ

Геологическая история г. Миасса

ВОПРОС 4



ТУР

Геологическая история г. Миасса

ВОПРОС 5

Ссылка на слайд 92

ОТВЕТ

Геологическая история г. Миасса

ВОПРОС 5



ТУР

«Геологические» населённые пункты

Южного Урала

ВОПРОС 1

Ссылка на слайд 94

ОТВЕТ

*«Геологические» населённые пункты
Южного Урала*

ВОПРОС 1



ТУР

*«Геологические» населённые пункты
Южного Урала*

ВОПРОС 2

ссылка на слайд 96

ОТВЕТ

*«Геологические» населённые пункты
Южного Урала*

ВОПРОС 2



ТУР

«Геологические» населённые пункты

Южного Урала

ВОПРОС 3

Ссылка на слайд 98

ОТВЕТ

*«Геологические» населённые пункты
Южного Урала*

ВОПРОС 3



ТУР

*«Геологические» населённые пункты
Южного Урала*

ВОПРОС 4

ссылка на слайд 100

ОТВЕТ

*«Геологические» населённые пункты
Южного Урала*

ВОПРОС 4



ТУР

*«Геологические» населённые пункты
Южного Урала*
ВОПРОС 5

Ссылка на слайд 102

ОТВЕТ

*«Геологические» населённые пункты
Южного Урала*

ВОПРОС 5



ТУР

ТУР ОҚОШУЧЕЛ