

# **КОНТРОЛЬНАЯ РАБОТА**

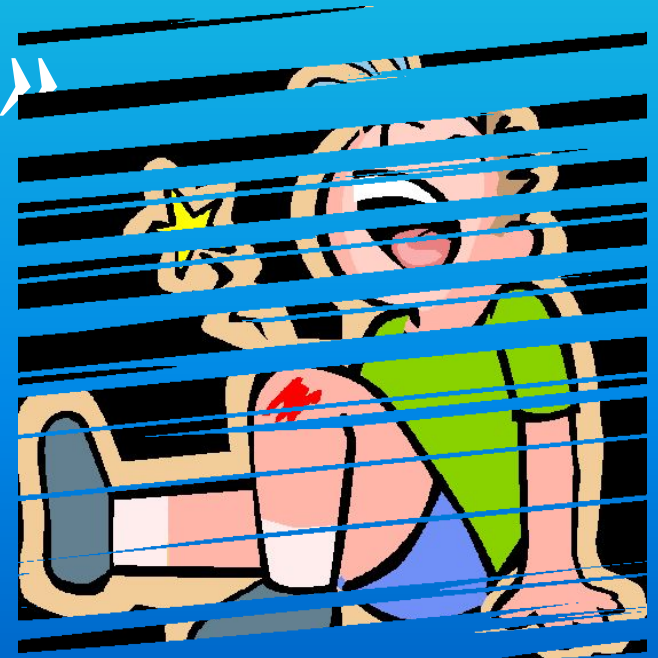
## **Первая помощь при кровотечениях**

1 вопрос.

Продолжите фразу:

*«Кровотечение – это выход  
крови за .....*

.....



**2 вопрос.** Если кровь пульсирует из раны фонтанчиком, имеет ярко-алый оттенок, при этом у человека падает пульс и артериальное давление, появляется бледность кожи, тошнота, рвота, головокружение, потеря сознания, то это:



**А – капиллярное кровотечение**

**Б – венозное кровотечение**

**В – артериальное кровотечение**

**3 вопрос.** *Если кровь вытекает медленно, по каплям (раненная поверхность кровоточит как губка), если в течение 5 – 6 минут кровотечение прекращается самостоятельно, то это:*



**А – капиллярное кровотечение**

**Б – венозное кровотечение**

**В – артериальное кровотечение**

**4 вопрос.** Если кровь густая, вытекает медленно, но в большом количестве и непрерывно, цвет крови темный, бордовый, то это:



**А** – капиллярное кровотечение

**Б** – венозное кровотечение

**В** – артериальное кровотечение

## 5 вопрос. Сопоставьте:

**А**- кровотечение в полость организма желудок, кишечник, лёгкое, в полость мочевого пузыря

**Б** - кровотечение во внешнюю среду из повреждённых сосудов, кожи, подкожной клетчатки, мышц.

**1 – внутреннее кровотечение**

**2 – наружное кровотечение**

## **6 вопрос.**

**Дезинфекция раны (йодом, зелёнкой, спиртом), наложение стерильной повязки или пластыря – это**

**первая помощь при:**

- А – капиллярном кровотечении**
- Б – венозном кровотечении**
- В – артериальном кровотечении**

## **7 вопрос.**

**Дезинфекция кожи вокруг  
раны, наложение давящей  
повязки – это**

**первая помощь при:**

- А – капиллярном кровотечении**
- Б – венозном кровотечении**
- В – артериальном кровотечении**



## 8 вопрос.

Наложить жгут выше места ранения, придавить повреждённую артерию пальцем и наложить стерильную повязку на рану – это первая помощь при:

- А – капиллярном кровотечении
- Б – венозном кровотечении
- В – артериальном кровотечении

## 9 вопрос.

**Жажда, шум в ушах; круги перед глазами; сонливость (зевота), побледнение кожи, холодный, липкий пот, снижение АД – это признаки:**

**А – капиллярного кровотечения**

**Б – венозного кровотечения**

**В – артериального кровотечения**

**Г – внутреннего кровотечения**

# 10 вопрос.

Данным способ накладывают жгут, если у пострадавшего:



**А** – рана на руке;

**Б** – рана на шее;

**В** – рана на

**ГОЛОВЕ**





# ЭТАЛОН ОТВЕТОВ

1. За пределы кровеносных

2. ОВУДОВ

8. В

3. А

9. Г

4. Б

10. Б

5. А-1 Б-2

6. А

7. Б