



Фелинология – это наука, раздел зоологии, занимающийся изучением анатомии и физиологии кошек, а также их пород, особенностей их селекции, разведения и содержания.

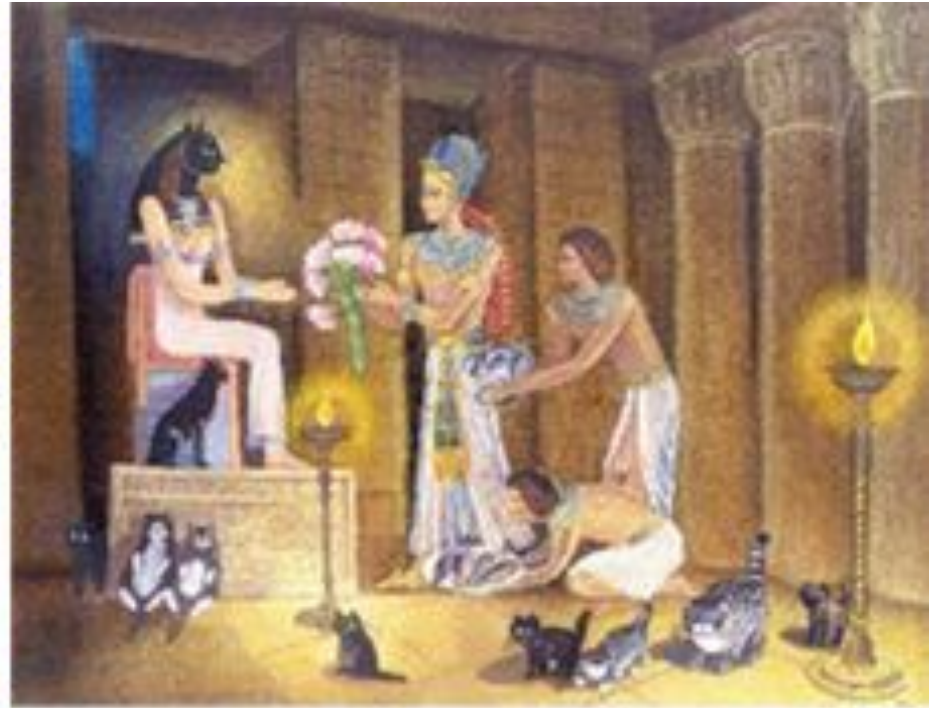
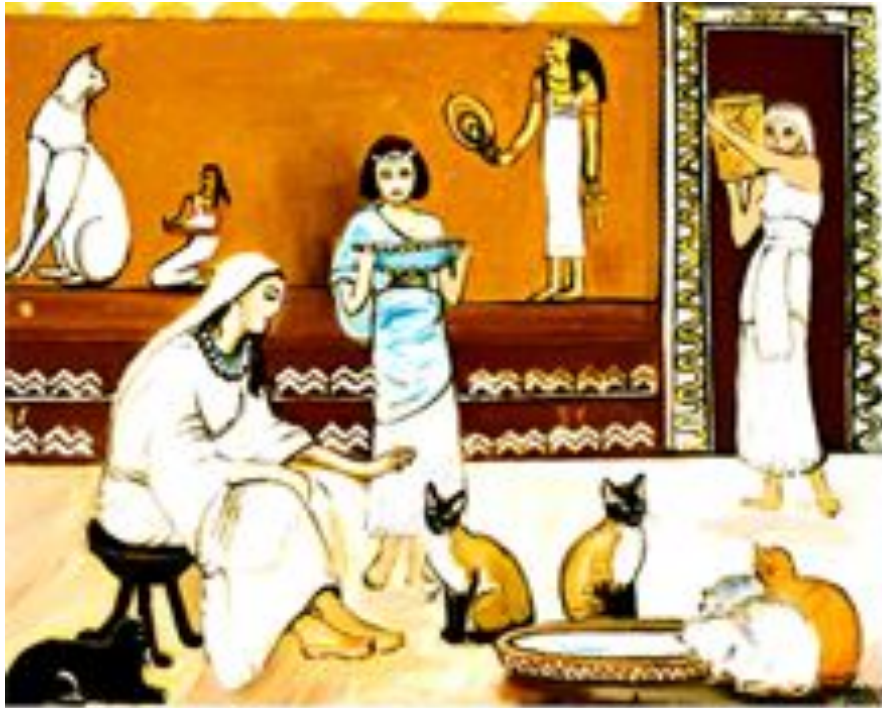
Следовательно, человек, который занимается фелинологией называется **фелинологом**.

Происхождение и одомашнивание кошек



Самое распространённое мнение заключается в том, что единственным предком современных кошек является переднеазиатская североафриканская степная кошка







**Шотландская
вислоухая**



британские кошки



сибирская
кошка

Персидская
кошка





Мей кун

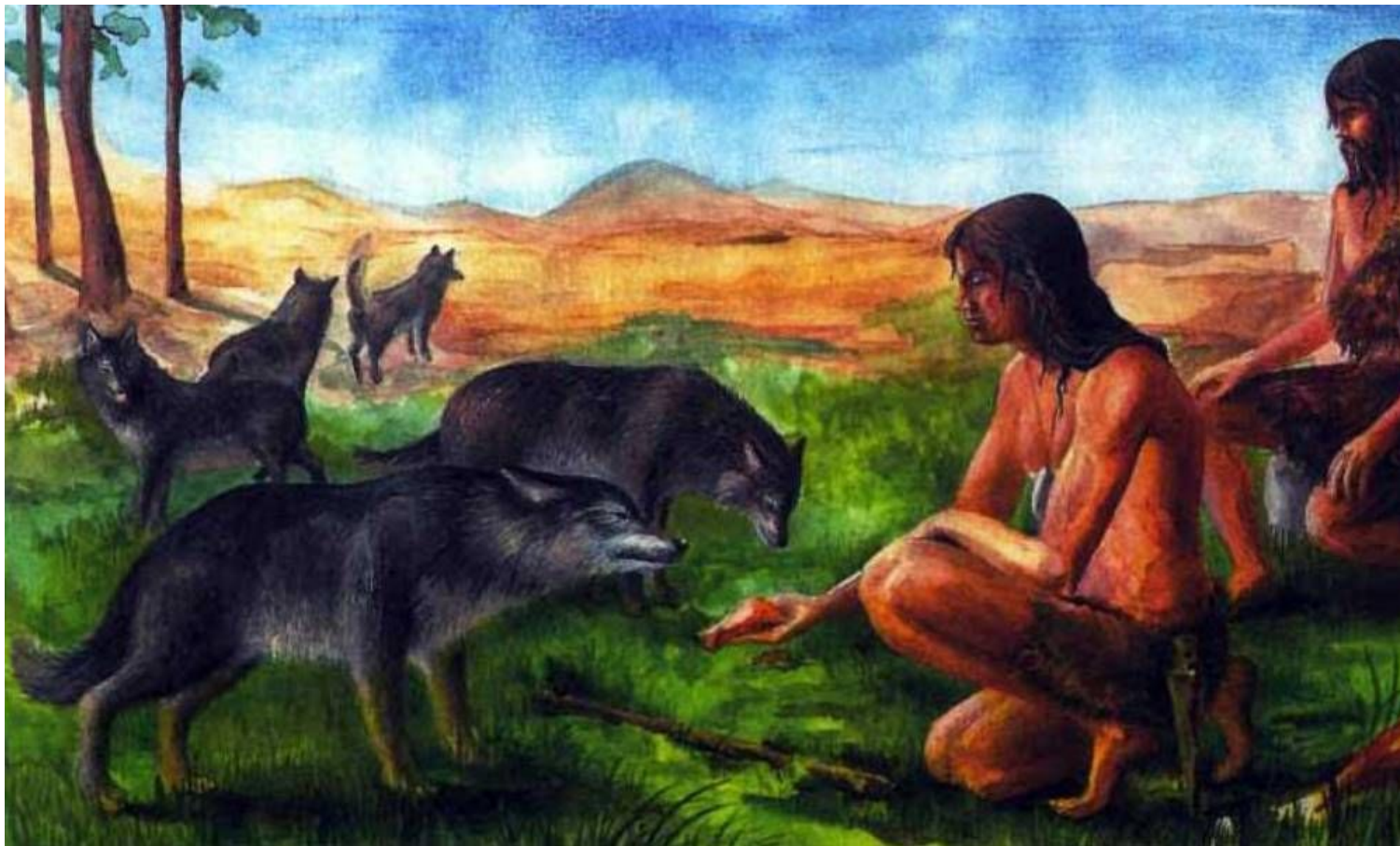


Сфинкс
с



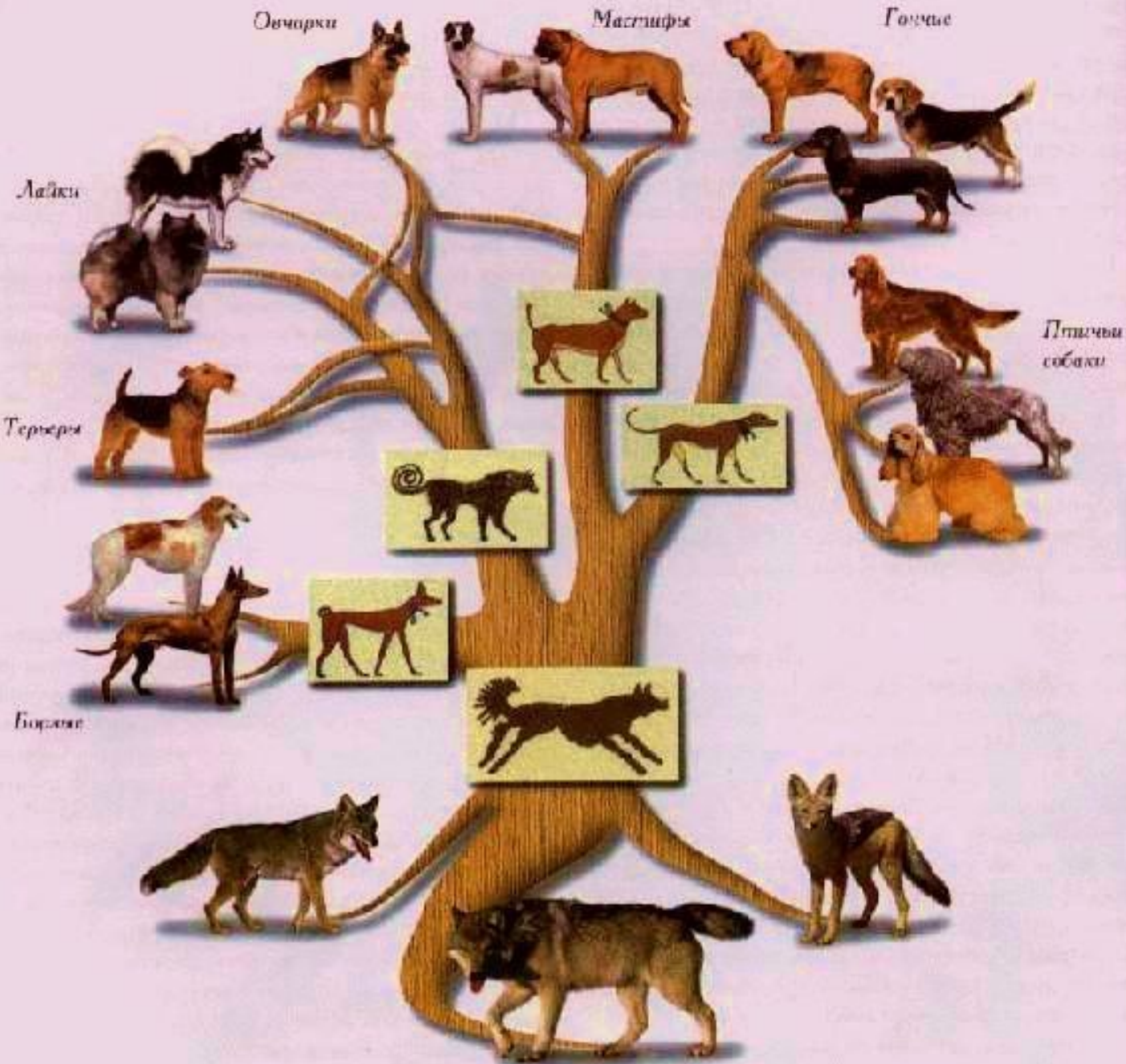
Кинология — это наука о собаках, изучающая их строение, поведение, происхождение и эволюцию пород домашних собак, селекцию и разведение, кормление и содержание, дрессировку и применение для различных видов служб, а так же для декоративных целей.

Кинолог — это специалист, который занимается не только разведением собак и подготовкой их к выставкам, но и их дрессировкой и воспитанием.



Обычная домашняя собака возникла от одомашнивания серого волка.

Этот процесс происходит и на сегодняшний день, учитывая то, что скрещивание собак по-прежнему продолжается.



Родословное древо основных породных групп домашних собак



Цвергшнауцер



Mittel Немецкий шпиц



Норфолк терьер



Норвежский лундехунд



Норвич терьер



Папиллон



Парсон Рассел терьер
(Грубая)



Парсон Рассел терьер
(Гладкий)



Паттердейл терьер



