

# Тема: Освещение. Тень и свет.

## 6 класс





1. Что характерно для этого снимка?
2. Что на снимке отсутствует?





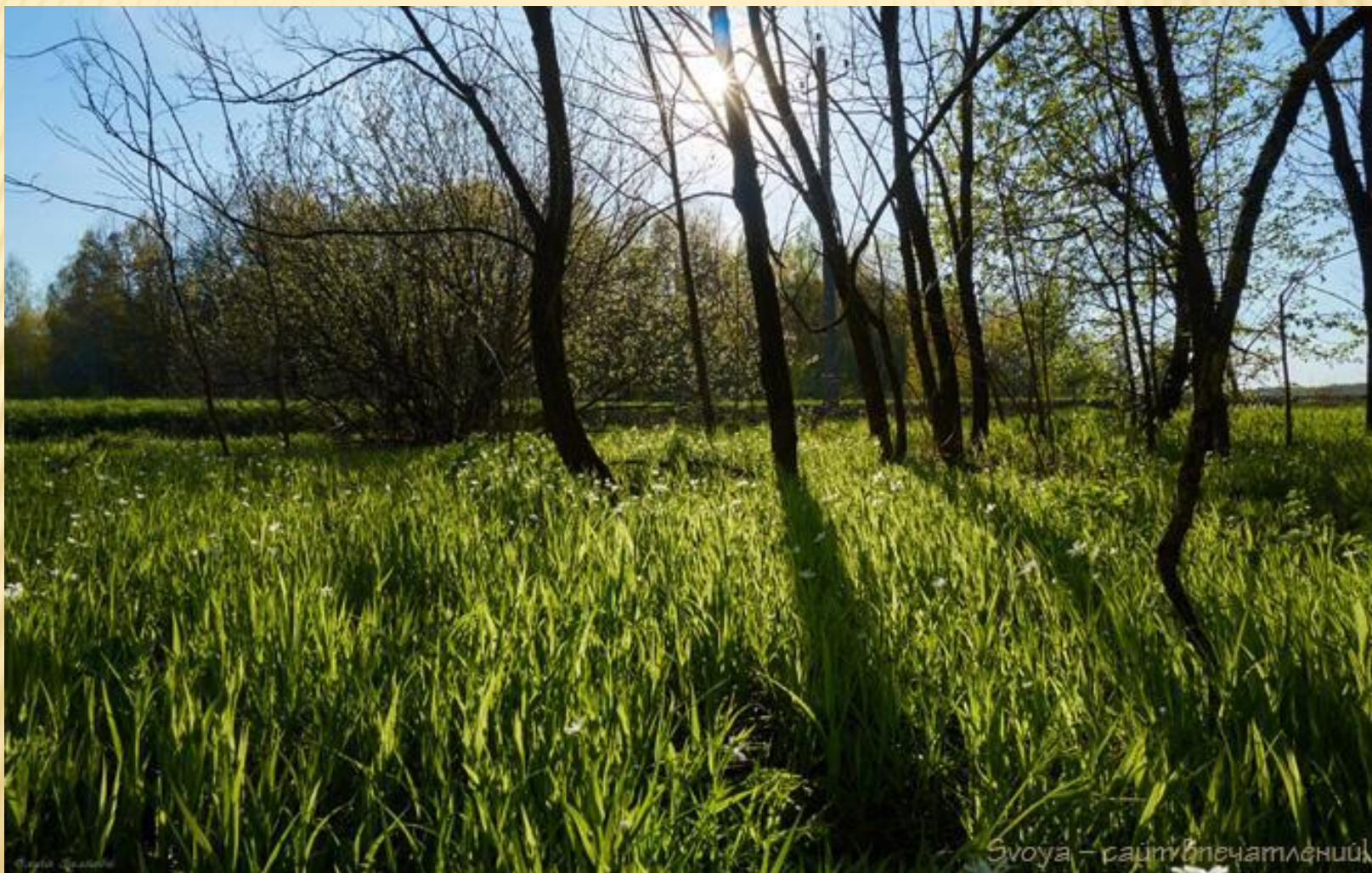
# КОГДА ВСТАЕТ СОЛНЦЕ, КАК МЕНЯЕТСЯ ПРИРОДА?

---





# КАКИЕ ТЕНИ ОТ ДЕРЕВЬЕВ УТРОМ И ВЕЧЕРОМ?

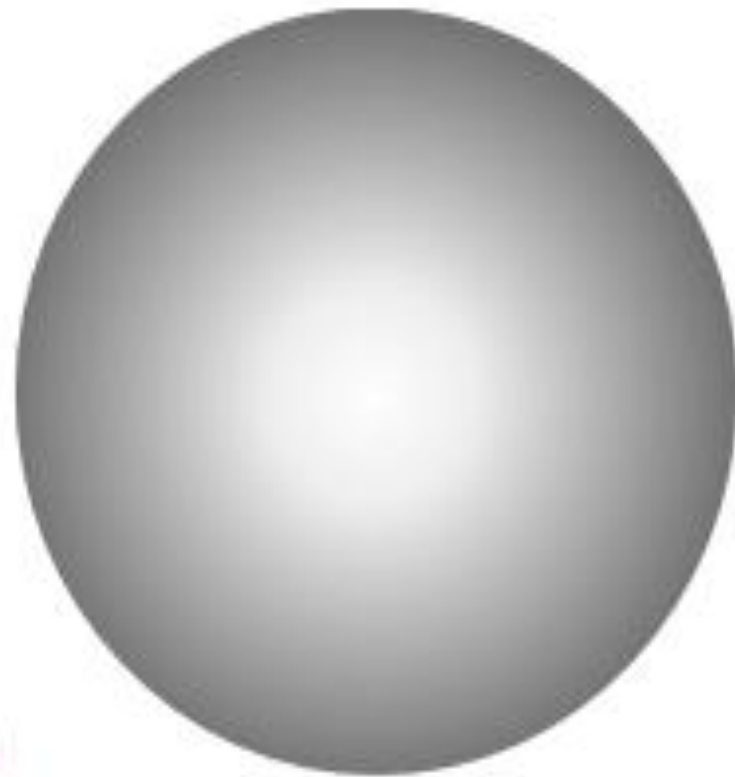
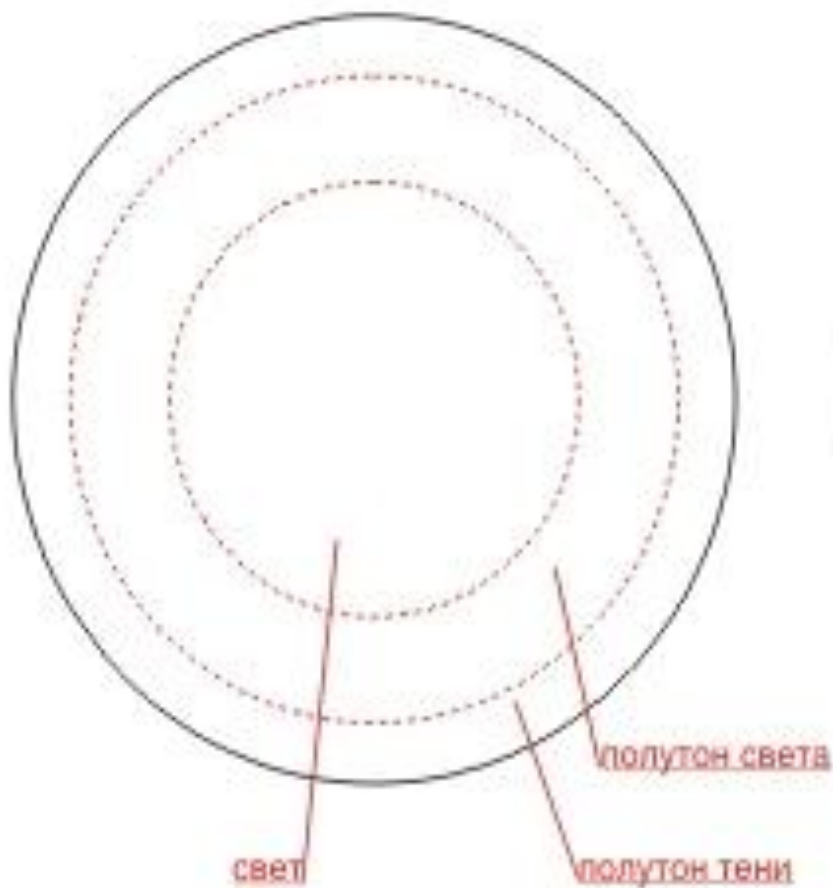




ЧЕМ ОТЛИЧАЕТСЯ ТЕНЬ ДЕРЕВА В  
ПОЛДЕНЬ?

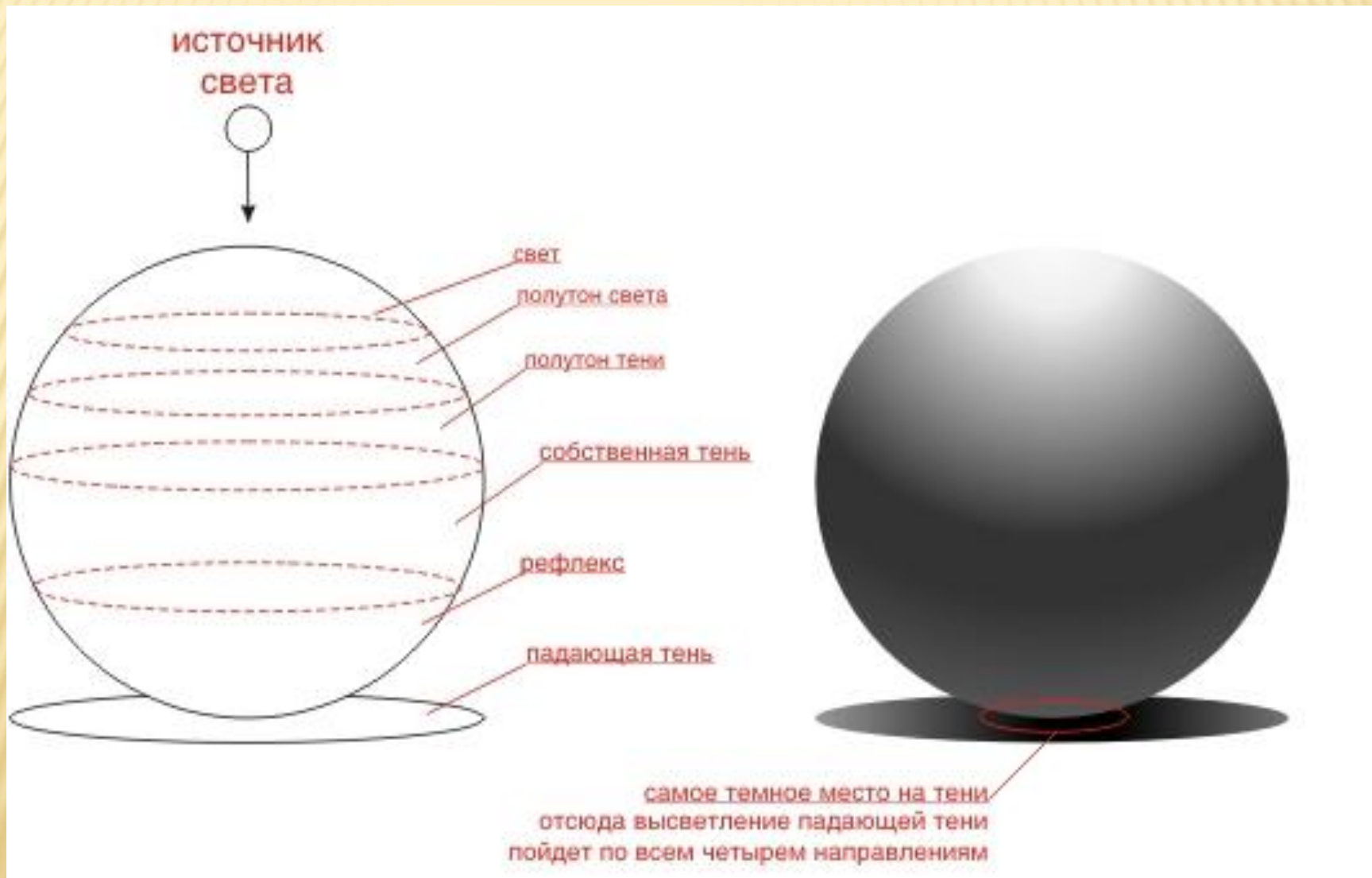


# ИСТОЧНИК СВЕТА НАПРАВЛЕН НА ОБЪЕКТ

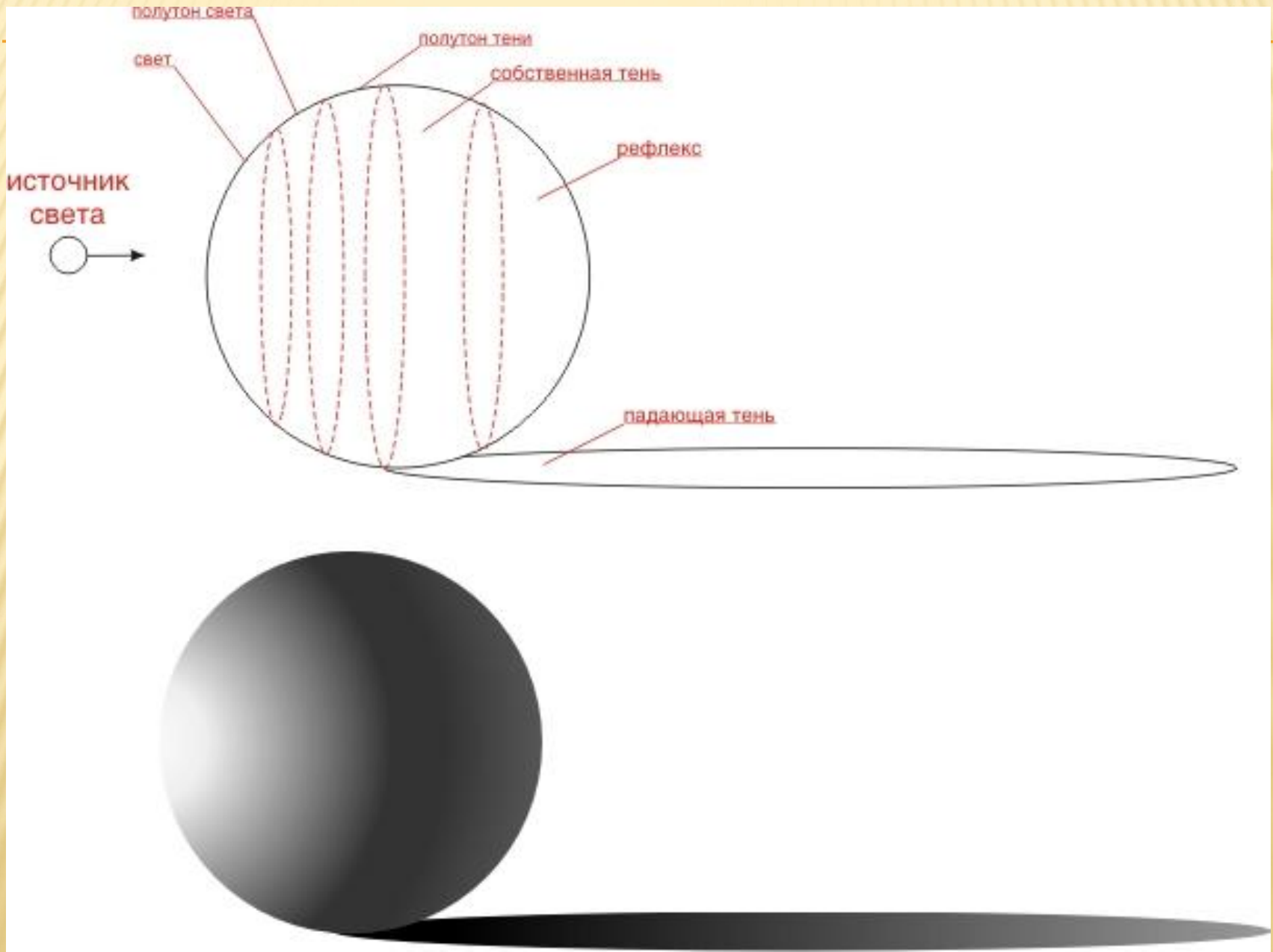




# ИСТОЧНИК СВЕТА СВЕРХУ.



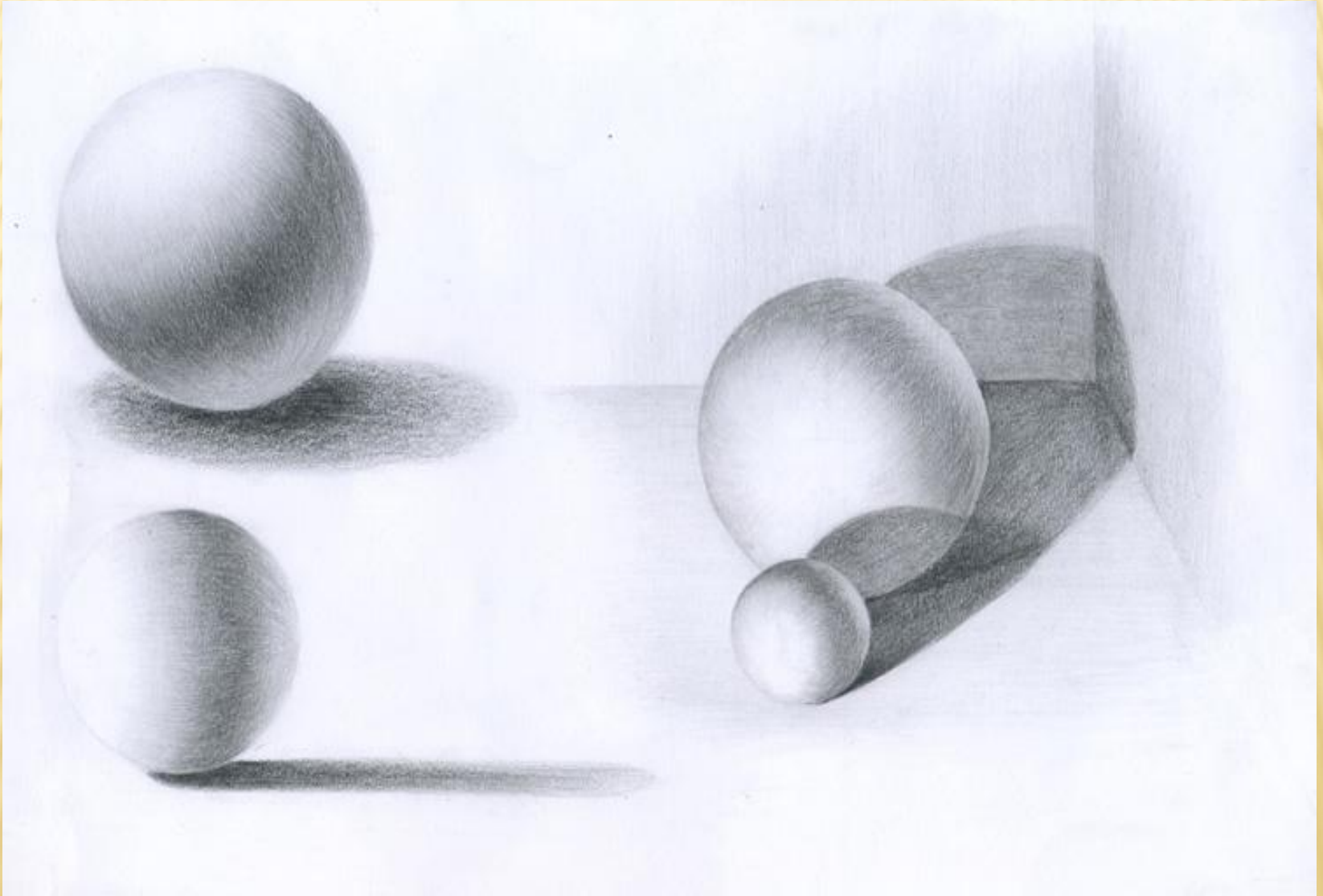
# ИСТОЧНИК СВЕТА СБОКУ





# ТЕМА: ОСВЕЩЕНИЕ. СВЕТ И ТЕНЬ

---



# СТЕРЕОГЛАЗ





# СВЕТ СВЕРХУ И СБОКУ

ИСТОЧНИК  
СВЕТА



полутон света

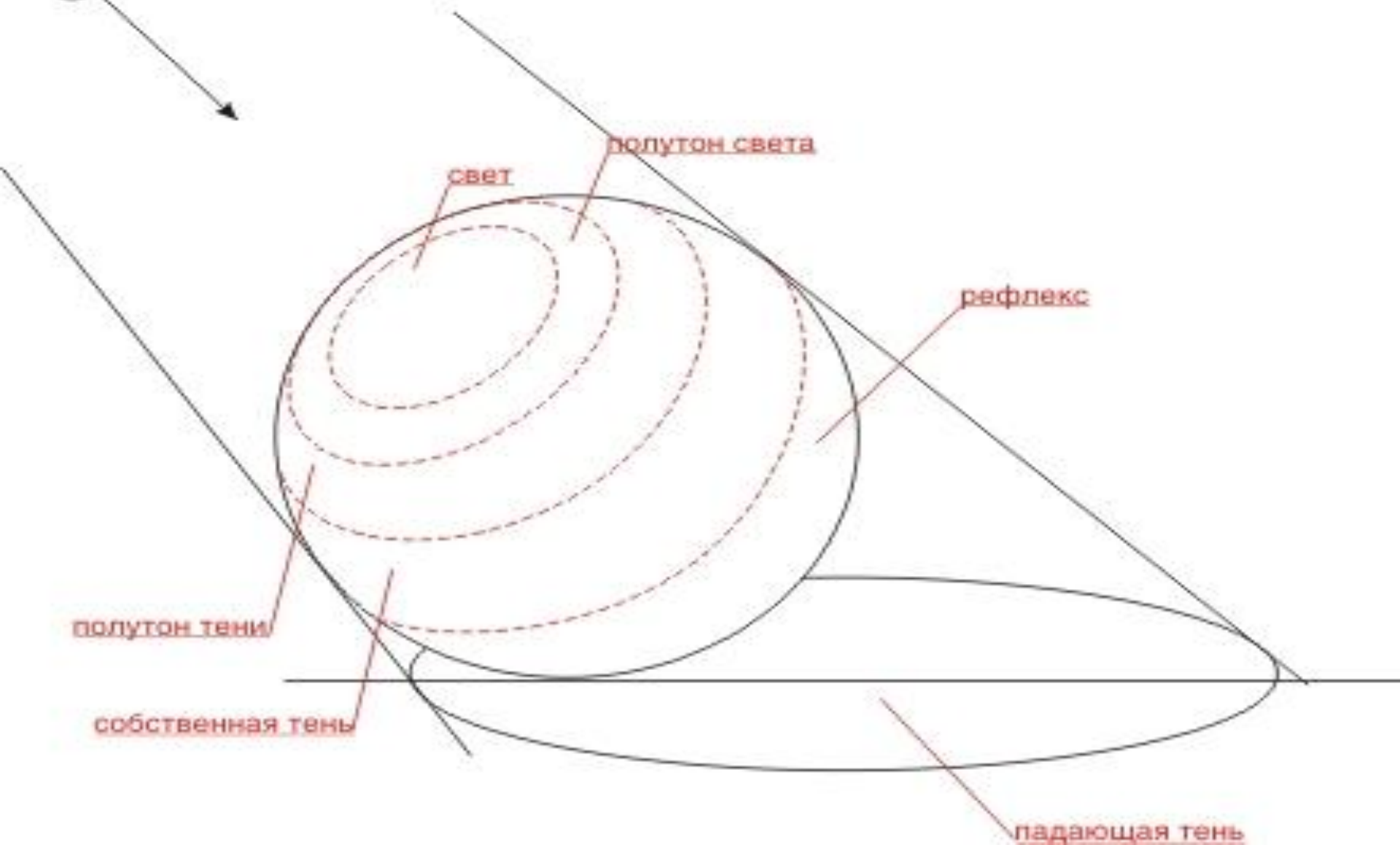
свет

рефлекс

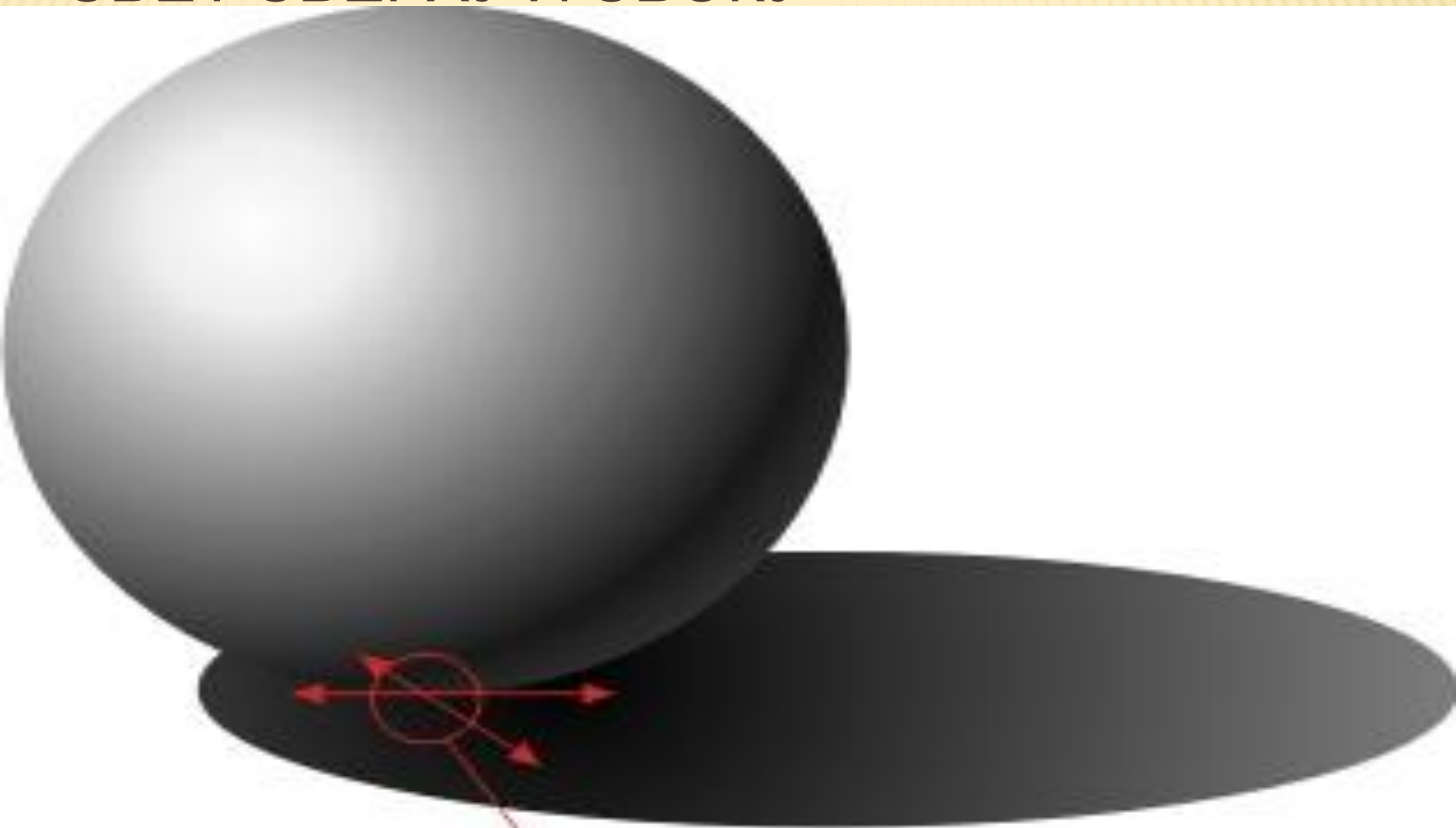
полутон тени

собственная тень

падающая тень

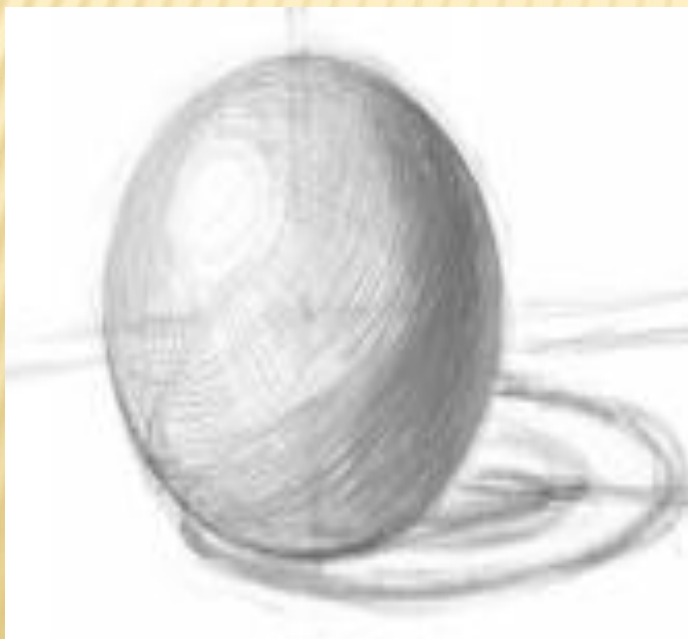
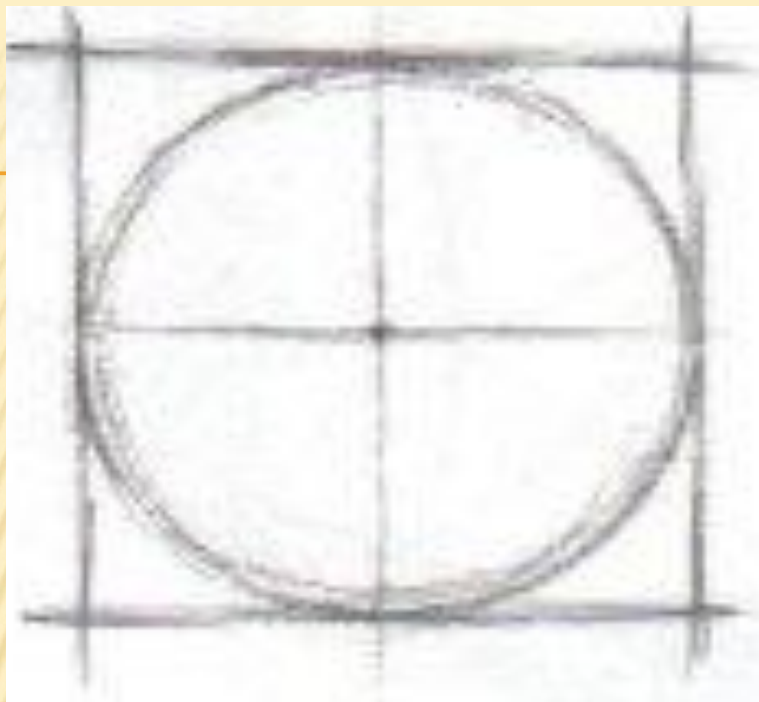


# СВЕТ СВЕРХУ И СБОКУ



самое темное место на тени  
отсюда высветление падающей тени  
пойдет по всем четырем направлениям





## □ Притча: Тень от дерева

**Один из учеников пришёл к Учителю в полдень.**

**Учитель сидел под деревом, укрываясь в тени его от жарких лучей полуденного солнца.**

**Подойдя к Учителю, ученик спросил:**

**— Учитель, есть ли судьба?**

**— Садись здесь под деревом, — пригласил Учитель и продолжил.**

**— Ты спросил, есть ли судьба? Можешь ли мне ответить, что есть тень от этого дерева?**

**— Когда солнце освещает одну сторону дерева, другая его сторона всегда остаётся в тени.**

**А тень, в которой мы сидим, Учитель, образовалась освещённой стороной.**

**Если бы солнце не светило на дерево, не было бы и тени.**

**— Правильно. Но ты забыл одну деталь: когда мы сидим в тени, светлая сторона дерева нам не может быть видна, — добавил Учитель и продолжил.**

**— Вот жизнь человека подобна дереву, судьба — тень от неё.**

**Никогда не сможет стать по-другому, чтобы судьба была деревом, а жизнь человека только тенью от неё.**

**Потому будет ошибкой укрываться в тени судьбы, ища тем самым, светлую сторону жизни.**

**— Ты хорошо сказал, Учитель — поблагодарил ученик.**

**Галина Стрелкова**

**О чем эта притча?**