



# La France



# La lexique

- Etre situé = se trouver
- Un hexagone
- Une frontière
- Etre bordé
- L' Europe occidentale
- Une plaine
- Les fleuves
- Etre varié







La France est située à l'\_\_\_\_\_ de l'Europe. La France a la **forme d'un hexagone**. La France \_\_\_\_\_ au Nord – la Manche et la Mer du Nord, à l'Ouest – l'Océan Atlantique, au Sud – la mer Méditerranée. La France \_\_\_\_\_ avec: au Nord – la Belgique et le Luxembourg; à l'Est – l'Allemagne, la Suisse et l'Italie; au Sud – l'Espagne.

La France est un pays de plaines et de montagnes. Les \_\_\_\_\_ les plus hautes sont **les Alpes** et **les Pyrénées**. **Les Alpes** séparent la France de l'Italie. Le plus haut sommet est le Mont Blanc – 4.810 mètres. **Les Pyrénées** la séparent de l'Espagne. **Le Jura** a la frontière avec la Suisse, **les Vosges** ont une frontière avec l'Allemagne et **le Massif Central** se trouve au centre de la France.





En France il y a beaucoup de \_\_\_\_\_

Mais il y en a 5 qui sont les plus importants : la Loire, la Seine, la Garonne, le Rhin et le Rhône.



**La Loire** est le plus beau et long fleuve de France. Elle prend sa source dans le Massif Central et se jette dans l'Océan Atlantique. Elle a presque 1000 km. Elle traverse les plus grandes villes comme Nantes, Tours, Orléans.

**La Seine** est un fleuve plus célèbre. Elle traverse Paris et se jette dans la Manche.

**La Garonne** est un fleuve le plus court. Elle prend sa source dans les Pyrénées, traverse Bordeaux et Toulouse et se jette dans l'Océan Atlantique.

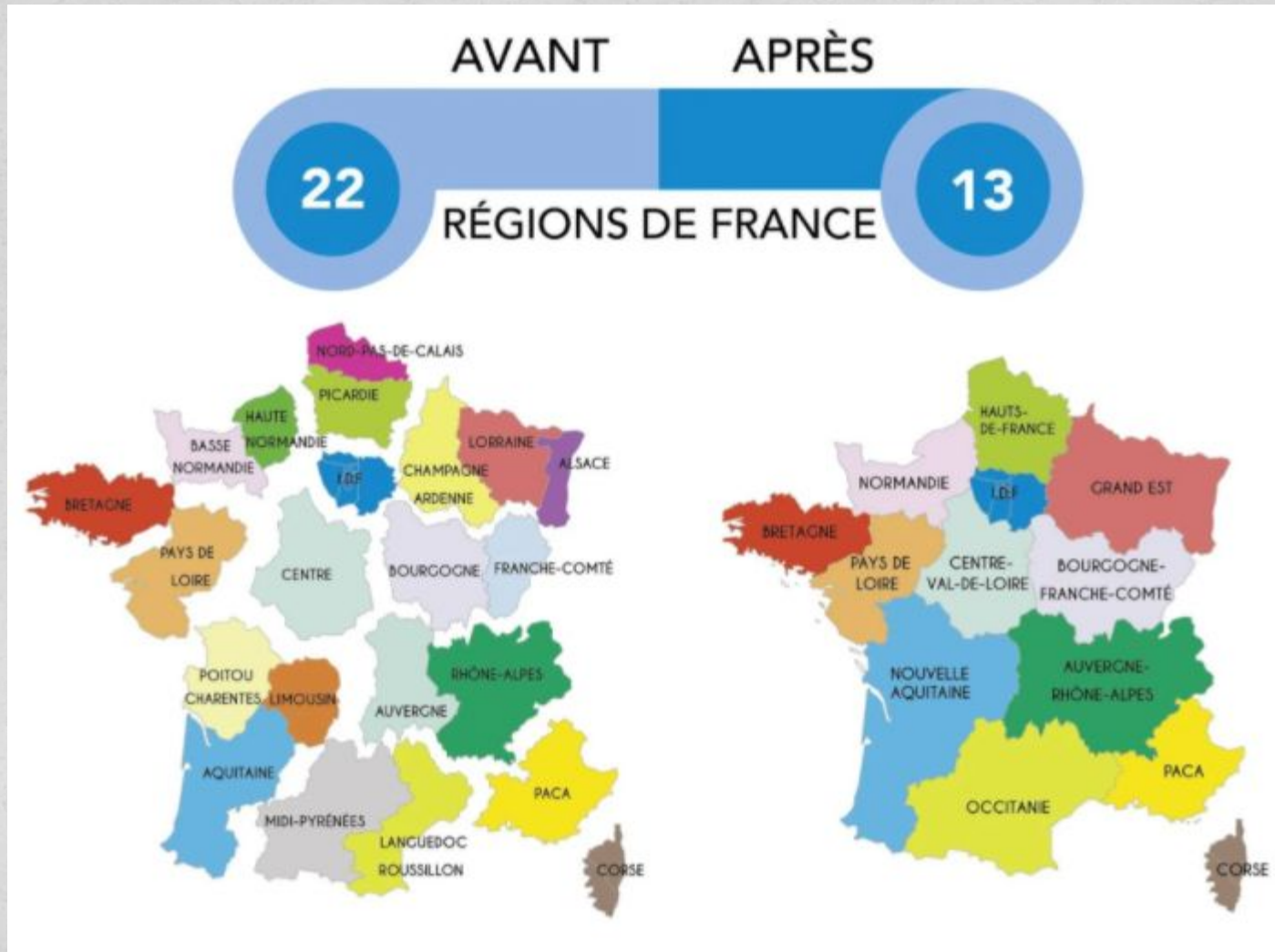
**Le Rhin** marque la frontière avec l'Allemagne et traverse Strasbourg.

**Le Rhône** est le plus rapide, il traverse Lyon. Le Rhône prend sa source dans les Alpes et se jette dans la Mer Méditerranée.

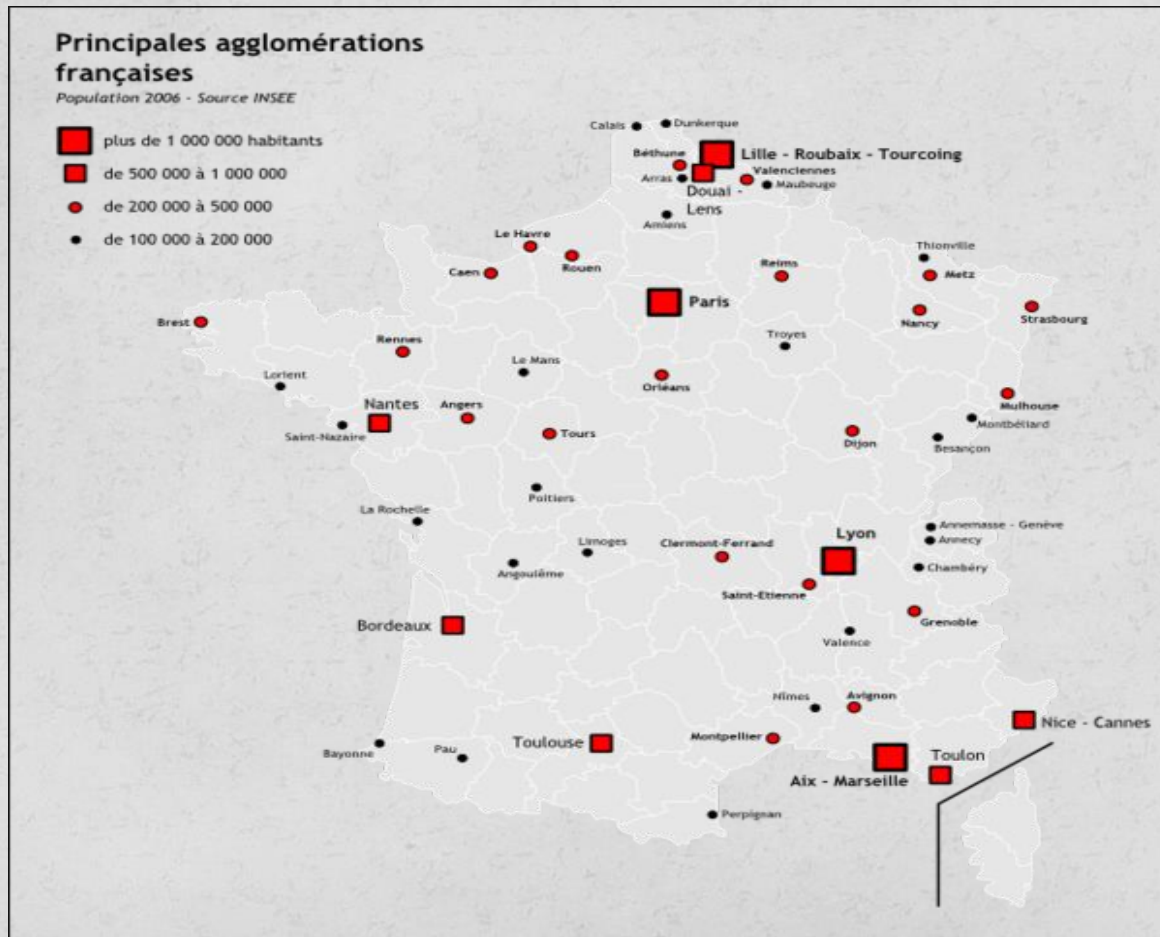




Jusqu'à 2016 la France **était divisée en 22 régions**. Le 17 décembre 2016 le Parlement a approuvé une réforme territoriale et les régions sont devenues 13:



Les plus grandes \_\_\_\_\_ en France sont : **Paris, Lyon, Bordeaux, Strasbourg** et **Marseille**. **Paris** est la \_\_\_\_\_ de la France.





Le climat de la France \_\_\_\_\_, c'est-à-dire ni trop chaud, ni trop froid. En hiver, les températures moyennes se situent entre 0 et 8 degrés au-dessus de zéro; en été les températures sont comprises entre 16 et 24 degrés. La géographie de chaque région crée un régime climatique spécifique, selon les combinaisons **des influences** continentales sèches et froides, des masses océaniques atlantiques ou l'air subtropical méditerranéen.

## **Répondez aux questions:**

- Où est située la France?
- Quelle forme a la France?
- Nommez les frontières?
- Quelles sont les montagnes à l'Est, au Sud et au centre de la France?
- Quels fleuves sont les plus importants?
- Quel fleuve traverse Paris?
- Quel fleuve est le plus long?
- Quel fleuve est le plus court?
- Nommez les plus grandes villes de la France?



### **Traduisez:**

1. Франция расположена в Западной Европе.
2. Франция граничит с Бельгией, Люксембургом, Германией, Швейцарией, Италией и Испанией
3. Во Франции много гор: Альпы, Переней, Вогезы, Жюра, Центральный массив
4. Во Франции много рек: Сена, Луара, Гарона, Рона
5. С запада Франция омывается Атлантическим океаном
6. Франция делится на 13 регионов