

Занятие № 18

Дата: 13.10.2021г.

Кружок: «Историческое краеведение»

Педагог дополнительного образования:
Лемишевская А.В.

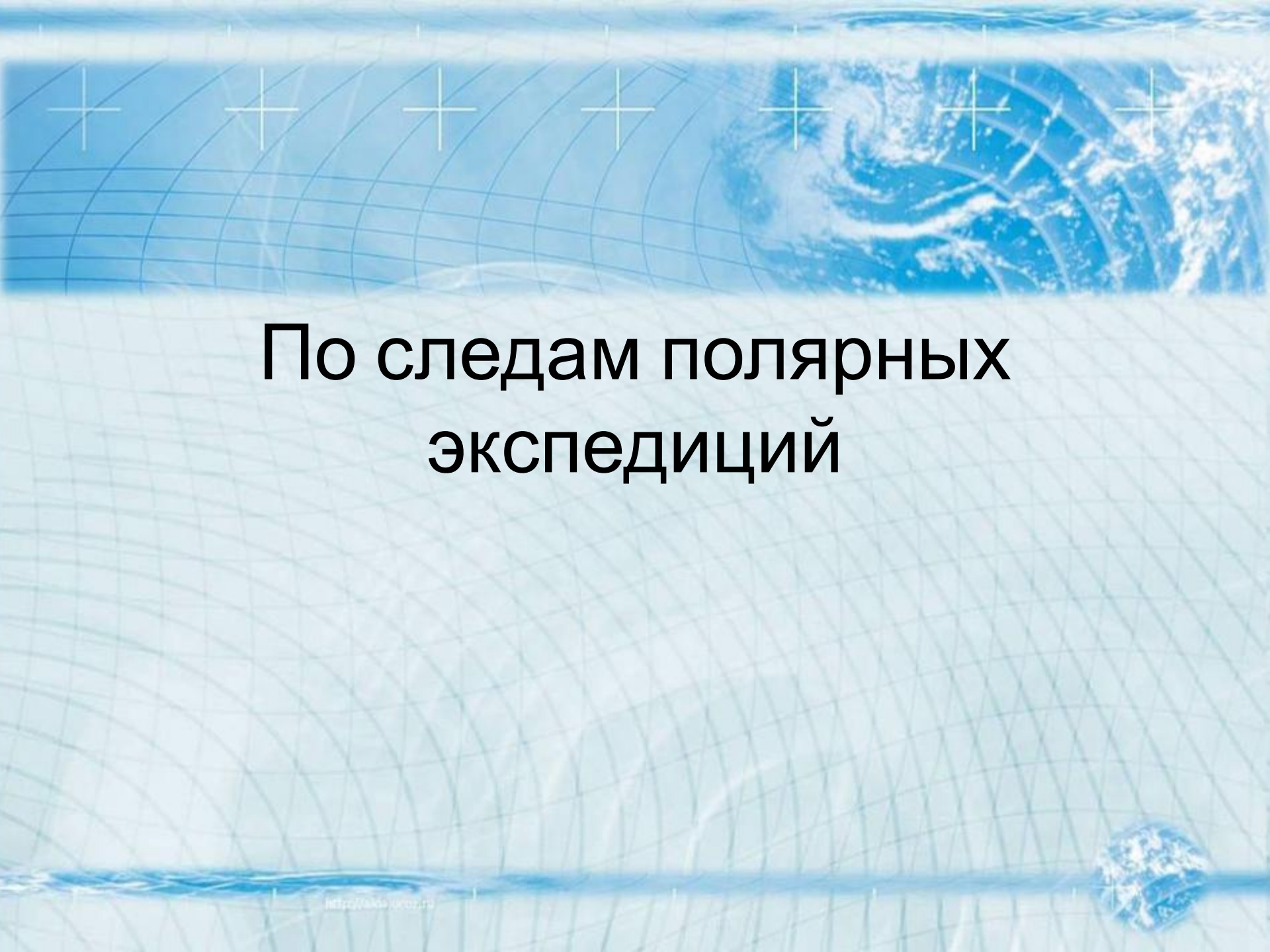
Тема занятия: «**Практическая работа.**

Пропаганда экспедиции: проведение вечера.»

Цели программы.

- **Сохранение исторической памяти и наследия, развития интереса к истории своего народа.**
- **Воспитание подрастающего поколения в духе патриотизма и гражданственности, ответственного отношения к культурно-историческому наследию своей страны.**
- **Развитие мотивации личности к познанию важнейших духовно-нравственных ценностей человечества через изучение и освоение малой родины.**
- **Укрепление нравственных позиций учащихся, чувства собственного достоинства, гордости за свою малую родину, за свою Отчизну.**





По следам полярных экспедиций

*«Колумбы Росские, презрев
угрюмый рог,
Меж льдами новый путь
отворят на восток...»*

М.В. Ломоносов





Северный Ледовитый океан









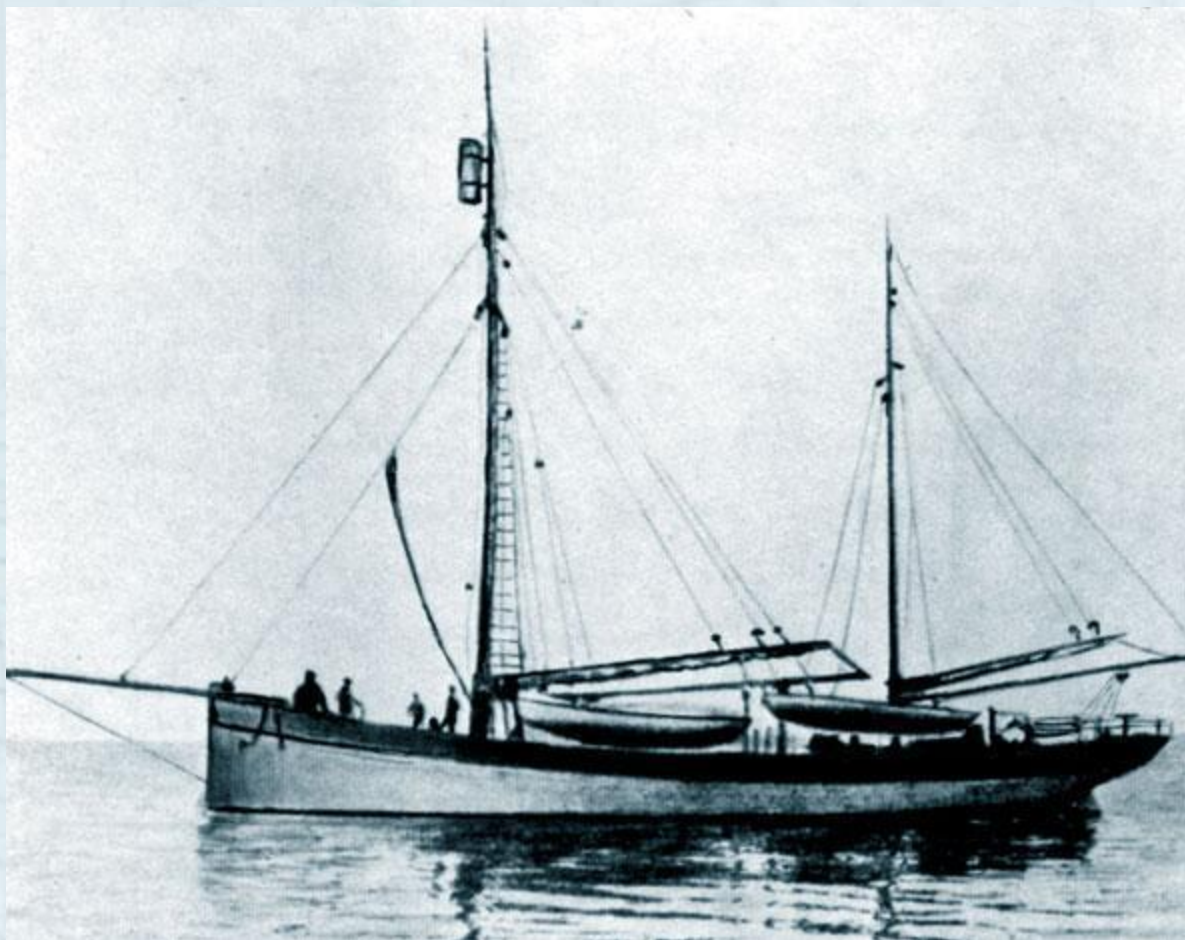


**Экспедиц
ия Семена
Дежнева**



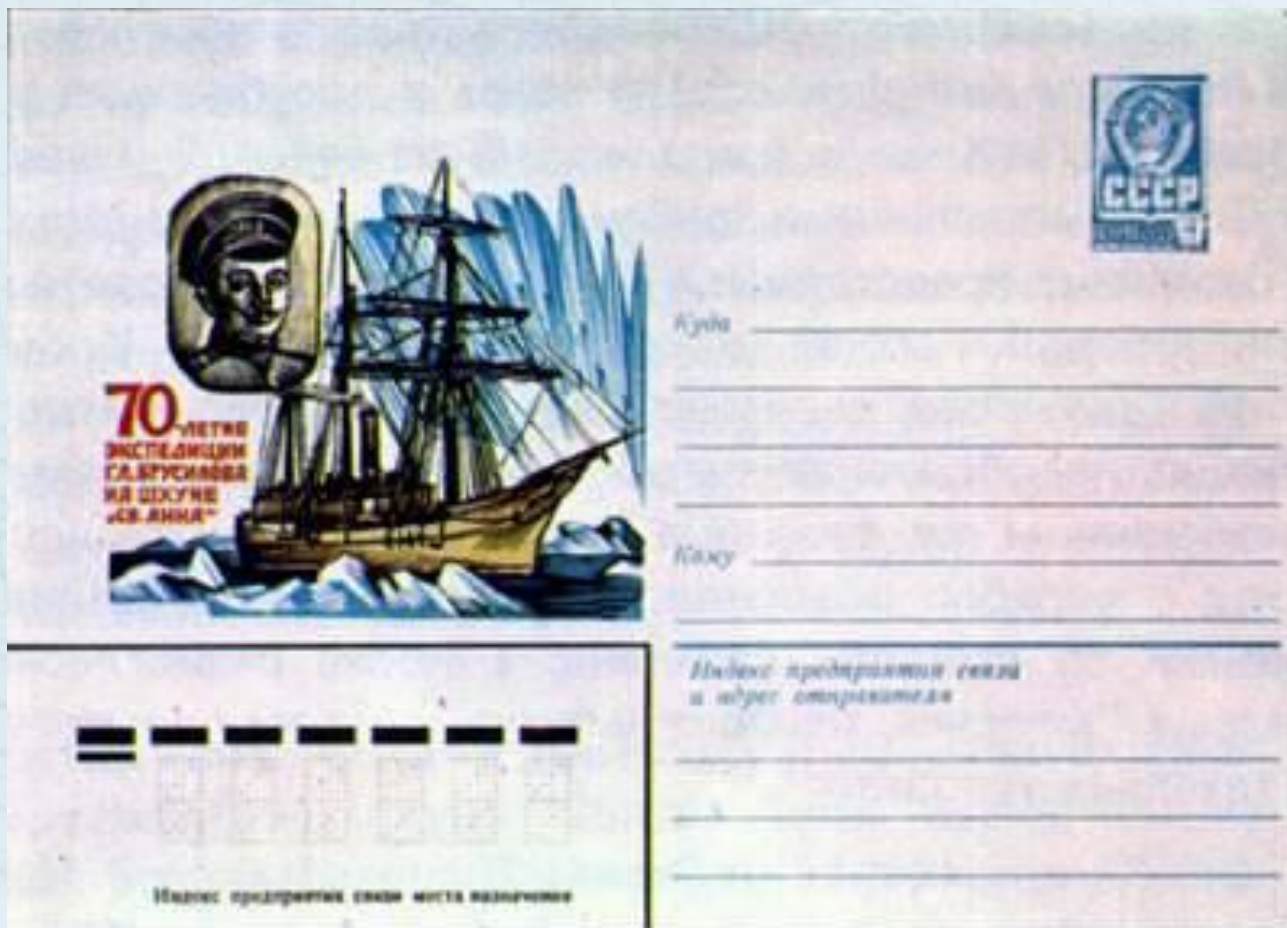
**Памятник С.О.
Макарову в Санкт-
Петербурге**





***Судно экспедиции В.А. Русанова
«Геркулес»***





Маркированный конверт «70-летие экспедиции Г.Л. Брусилова на шхуне «Св. Анна»

Девиз героев:
«Бороться и
искать, найти и не
сдаваться»



Актуальность:

- Арктика сегодня стала стратегическим регионом и объектом для геополитических споров. Дальнейшее освоение Арктики важно для России, так как она дает 25% экспорта и 15% ВВП страны, но успех этого процесса не возможен без знания истории её освоения
- Предстоящие XXXIX Ломоносовские чтения посвящены «Арктическому вектору в истории развития России»



- **Цель работы:**

На примере истории авиации показать историю освоения Арктики, на примере Потанина Павла Васильевича(моего папы) показать специфику работы авиаторов в арктических условиях.

- **Основной методический прием** – системный анализ исторической литературы и источников: фотодокументов, СМИ, Интернет-ресурсов, беседы с моим папой Потаниным Павлом Васильевичем (1957г.р.)







***Воздушный шар С.
Андре.***



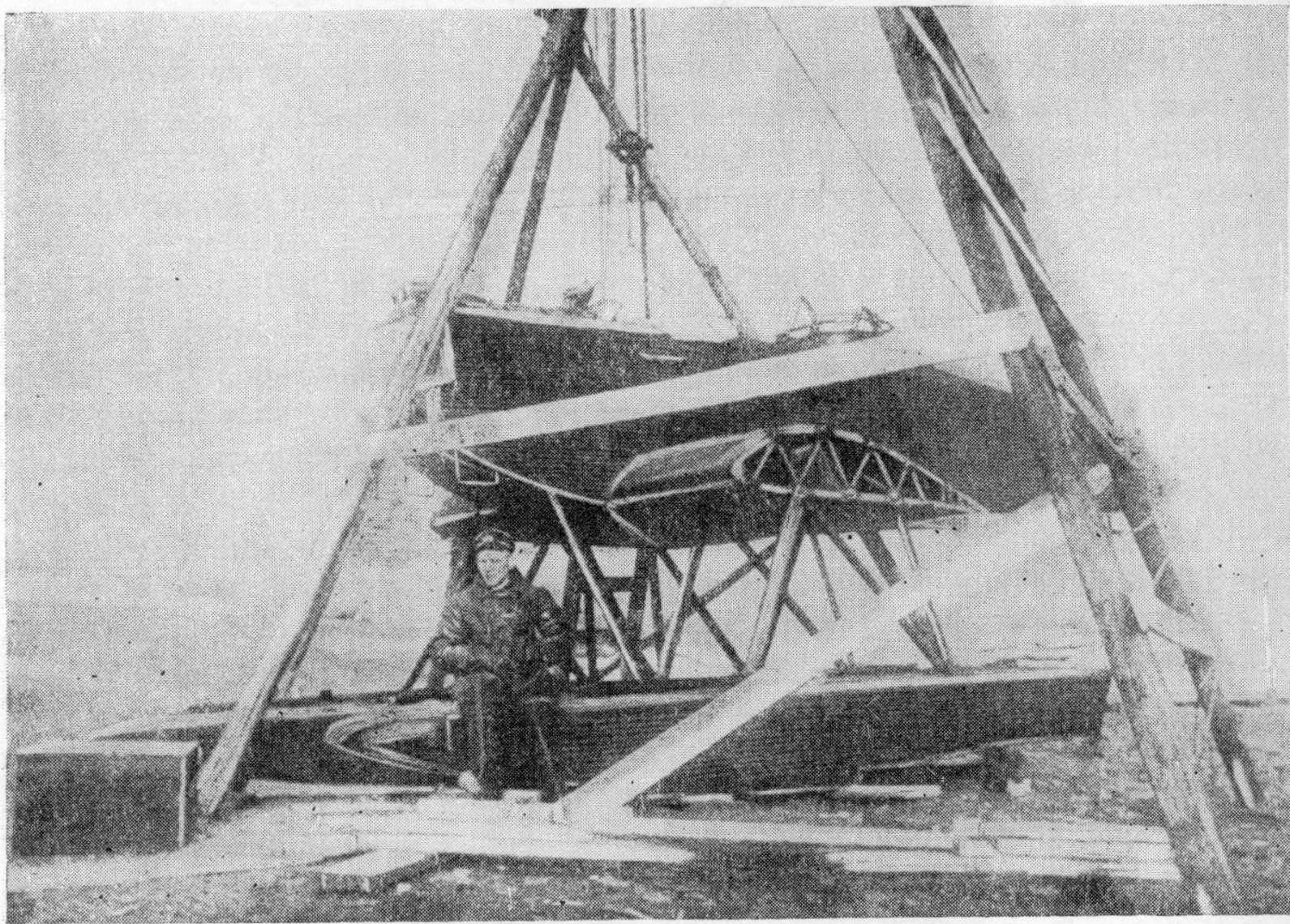


*Нагурский
Ян
Иосифович*





**Маркированный конверт
« Полярный летчик
Чухновский
Борис Григорьевич »**



Сборка самолета, использовавшегося для гидрографической рекогносцировки побережья. Летчик Б. Г. Чухновский. 1925 г.



Дирижабль норвежца Р. Амундсена





**Дирижабль “Италия” под руководством
Умберто Нобиле**



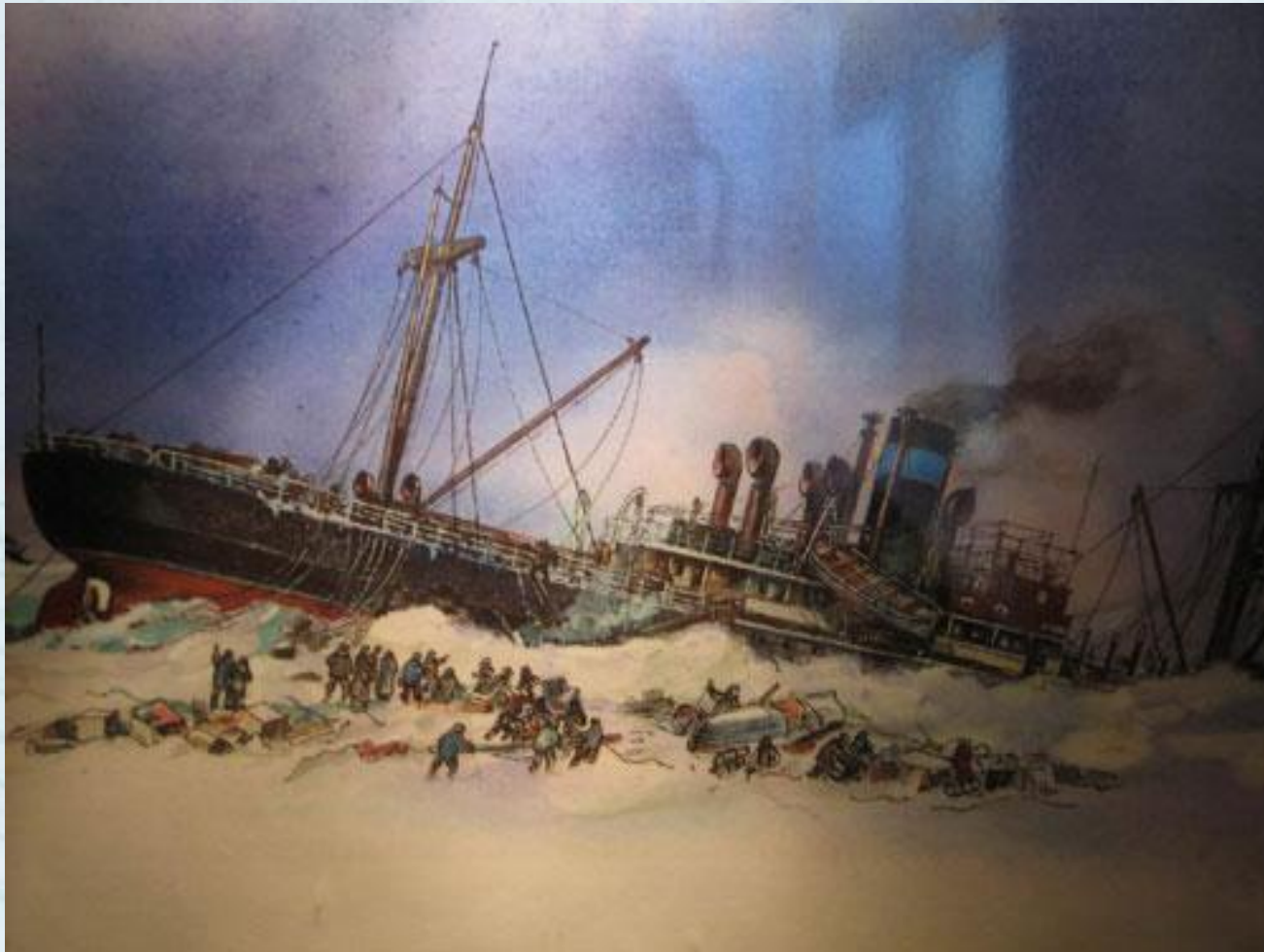


**Бабушкин
Михаил Сергеевич**



**Чухновский
Борис Григорьевич**





Экспедиция по эвакуации пассажиров и экипажа парохода «Челюскин» в 1934 году.



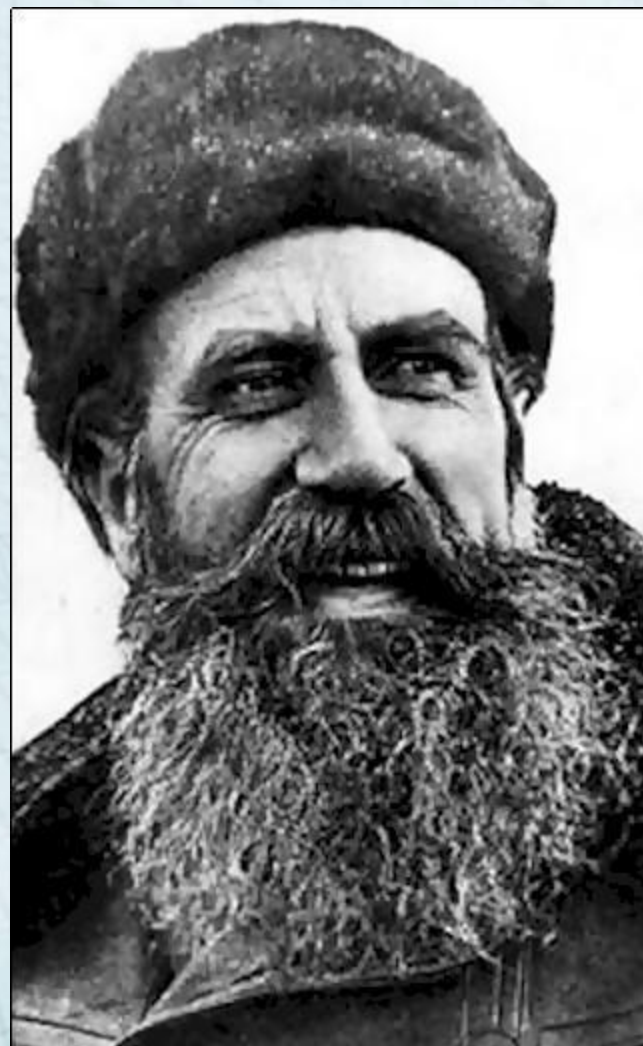


В 1936 году В. П. Чкалов, Г. Ф. Байдуков и А. В. Беляков на одномоторном самолёте АНТ-25





**Иван Дмитриевич
Папанин**



**Отто
Юльевич
Шмидт**





***Высадка советской экспедиции
на дрейфующий лед 1937 г.***





Палатка первой в мире дрейфующей научной станции «Северный полюс-1» 1937 г.





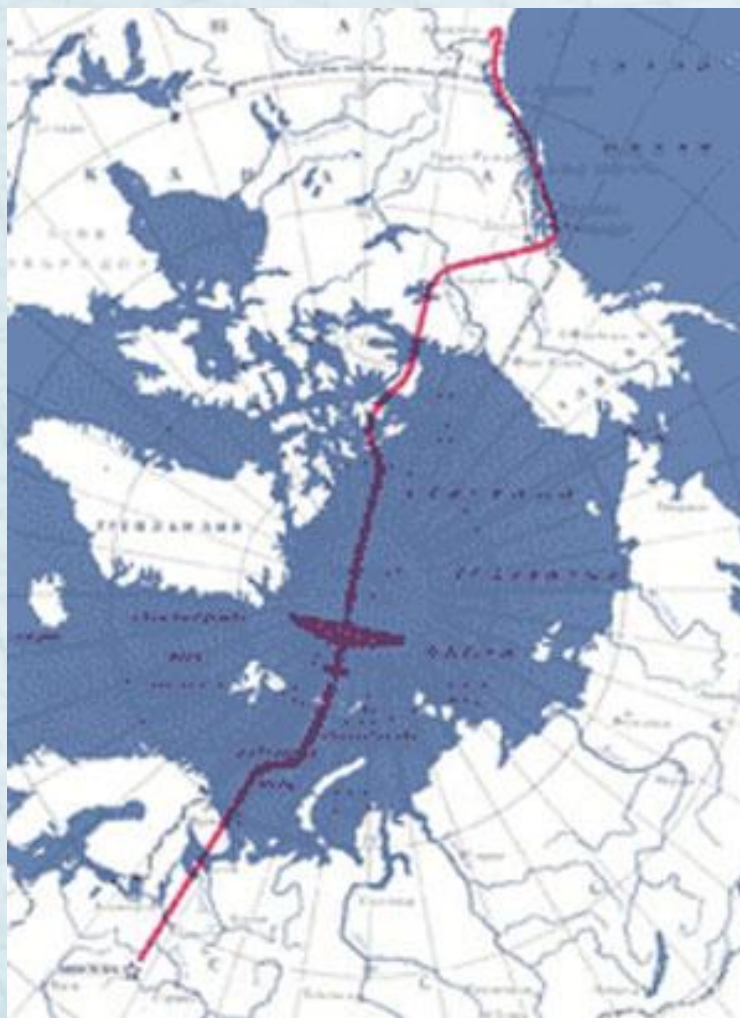
***Поднятие флага СССР на
Северном полюсе 6 июня
1937 г.***





Самолет "Н-170"





**Перелет из Москвы через
Северный полюс в Северную
Америку**





***Герои Советского Союза В.П.
Чкалов, Г.Ф. Байдуков и А.В.
Беляков.***





**Памятная монета
«Трансарктический перелёт В. П.
Чкалова»**





***Герой Советского Союза Михаил Михайлович
Громов***





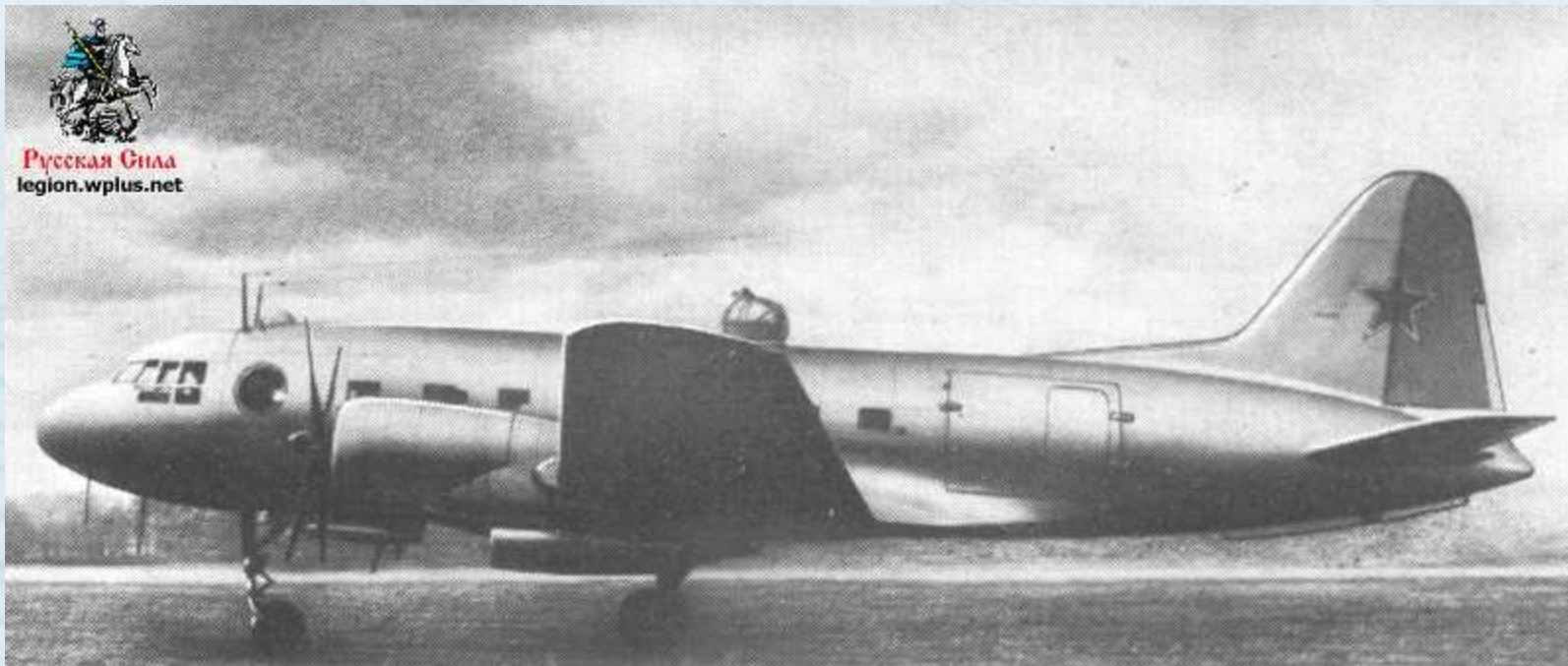
Самолет «NO-25»





Полярники в годы Великой Отечественной войны





Военно-транспортный самолет Ил-12Д





Вертолет Ми-4
доставил грузы
в северную
глубинку, 1968 г.



Вертолет Ка-15



Вертолет Ми-2





Самолет Ли-2





Самолет Ил-14





Самолет Ан-24





Самолет Ил-18





Самолет Ан-12



Ледокол «Арктика»





**Мой папа-
Потанин
Павел
Васильев
ич**





Папа на рабочем месте







***Ми-8 перед вылетом в
Арктику***



**За штурвалом
«Михаила
Сомова»**



Встреча с Арктикой







В ледовом плену





Стоянка





У памятника Виллем Баренцу





У памятника Виллем Баренцу





y





у



Морская арктическая комплексная экспедиция (МАКЭ) Петра Боярского

Морская арктическая комплексная экспедиция (МАКЭ) была создана в 1986 году и с тех пор единственная в России проводит ежегодно свои исследования в Российской Арктике. Аналогов МАКЭ в мировой практике не существует, т.к. только она занимается комплексными исследованиями историко-культурной и природной среды Арктики.



**Петр
Боярский**





**Петр
Боярский**

<http://aida.ucoz.ru>

Мой папа



БОЯРСКИЙ П.В.
Почтовый индекс 100170

П. В. БОЯРСКИЙ
МОРСКАЯ
АРКТИЧЕСКАЯ
КОМПЛЕКСНАЯ
ЭКСПЕДИЦИЯ

Дорогому
Павлу Васильевичу
Побочанину
с искренней признательностью
и с сердечной благодарностью
за помощь в районах МАКЭ
от автора.



Павел Боярский
8.05.2005г.
борт "Михаила Соловья"

USSR

*Депозитный
Табель Бабушкинских Караванов
на маршрут о сев. экспедиции полярников в МАН
Территория экспедиции. 8.09.2005г.*

FOLLOWING IN THE TRACKS OF POLAR EXPEDITIONS

FRANZ JOSEF LAND



90 ЛЕТ
1915 2005
СО ДНЯ НАЧАЛА ГИДРОМЕТЕОРОЛОГИЧЕСКИХ НАБЛЮДЕНИЙ
НА ОСТРОВЕ ДИКСОН



2005 - 1.500

С искренним уважением
и с пожеланиями всего самого
нашего — от имени
Клуба Васильевых
членов МАКФ 2 ДРР
— Н.В. Хилинчук



В. Шумилкин



© D&O 2005 - 1.500





«АРКТИЧЕСКОЕ
КОЛЬЦО МАКС»

НЭС «МИХАИЛ СОМОВ»

АВГУСТ – НОЯБРЬ 2008г.

Н. Георгиев
БОЯРСКИЙ П.В.
Начальник МАКС



© А.В.С. МАКС 2008 - 2012



Артур Чилингаров









ОАО "Архангельский ОАВ"

Ми-8

RA-72344



The background of the slide is a photograph of several icebergs floating in a dark blue sea. The icebergs are white and blue, with some showing signs of melting. The text is overlaid on this image.

Спасибо за внимание

Домашнее задание: повторение изученного материала.

Если возникнут вопросы, пишите на электронную почту alemishevskaya@mail.ru или звоните по телефону +38(071)351-80-74, я всегда буду рада вам помочь!