

Презентация №2

Размещение промышленных предприятий. Промышленные предприятия в планировочной структуре города.

Размещение промышленности на территории страны ведется на основе схем районной планировки.

СХЕМА РАЙОННОЙ ПЛАНИРОВКИ

```
graph TD; A[СХЕМА РАЙОННОЙ ПЛАНИРОВКИ] --- B[ПРОМЫШЛЕННЫЕ ПРЕДПРИЯТИЯ]; A --- C[НАСЕЛЕННЫЕ МЕСТА]; A --- D[ТРАНСПОРТ И ИНЖЕНЕРНЫЕ СЕТИ]; A --- E[МЕСТА ОТДЫХА];
```

**ПРОМЫШЛЕННЫЕ
ПРЕДПРИЯТИЯ**

НАСЕЛЕННЫЕ
МЕСТА

ТРАНСПОРТ И
ИНЖЕНЕРНЫЕ СЕТИ

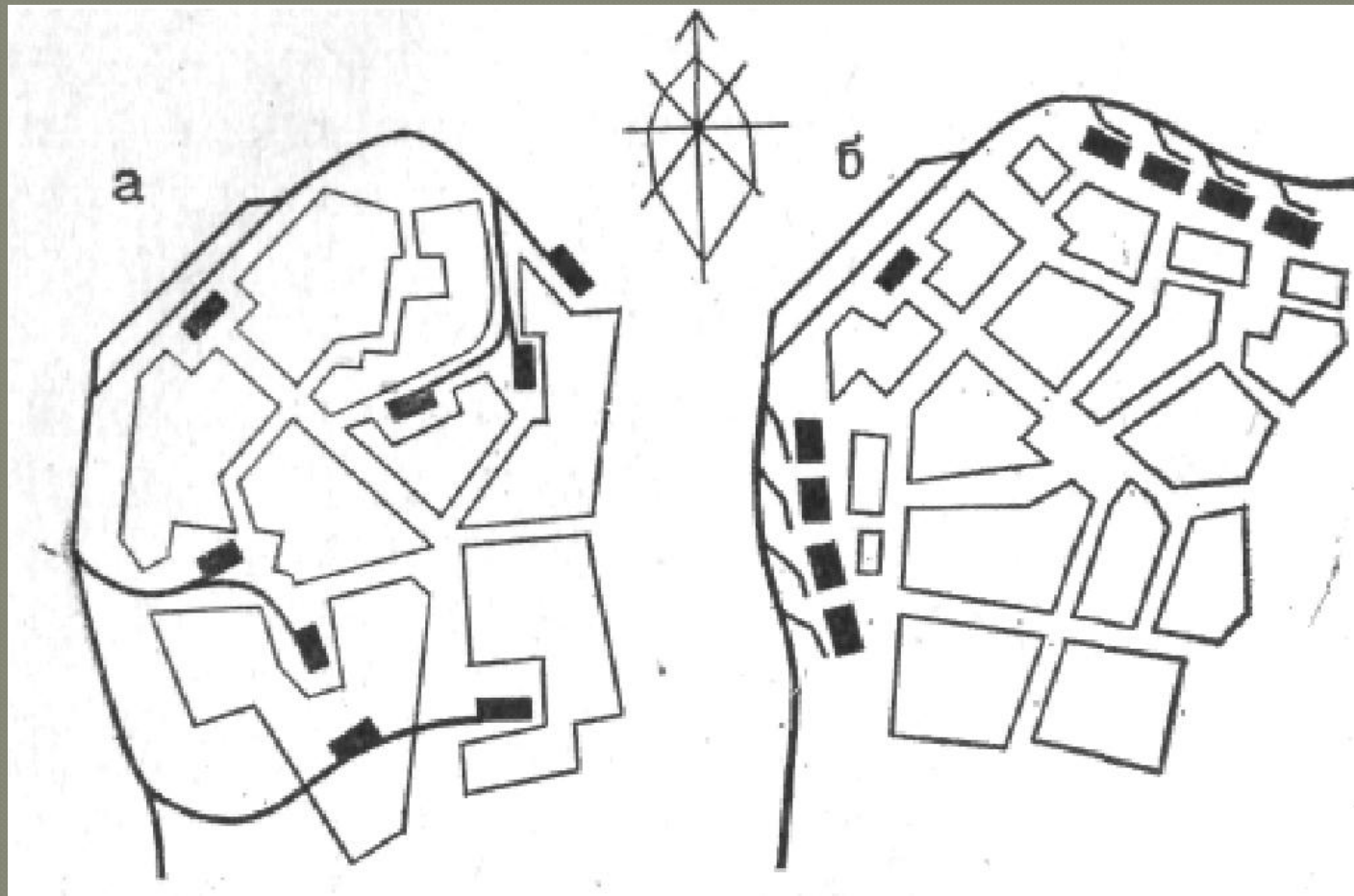
МЕСТА
ОТДЫХА

Промышленное предприятие – градообразующий фактор.

На базе объектов промышленности построены города: Магнитогорск, Нижний Тагил, Новокузнецк, Архангельск, Мирный.

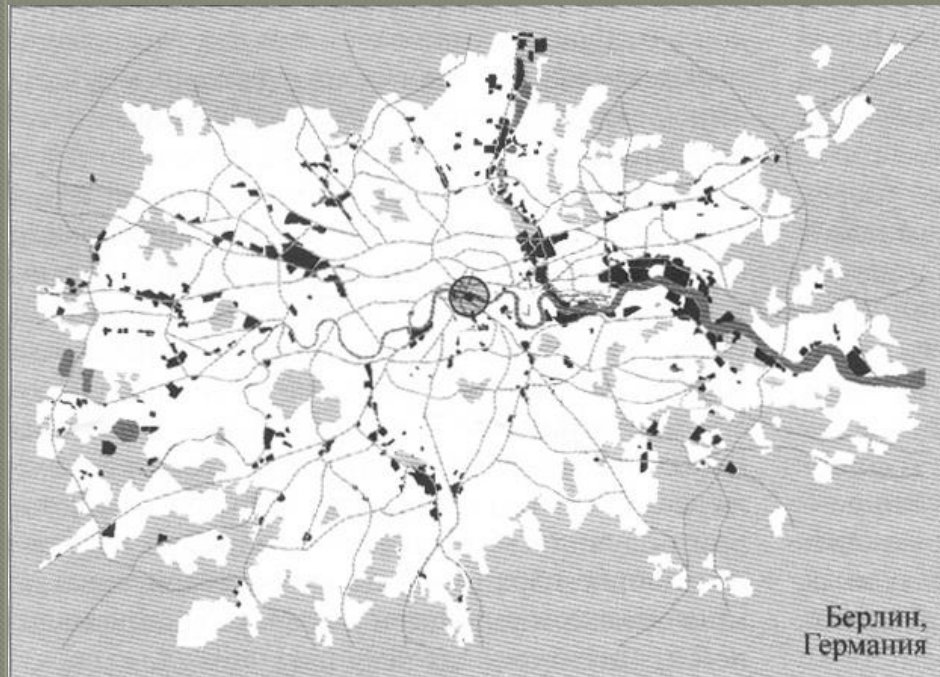
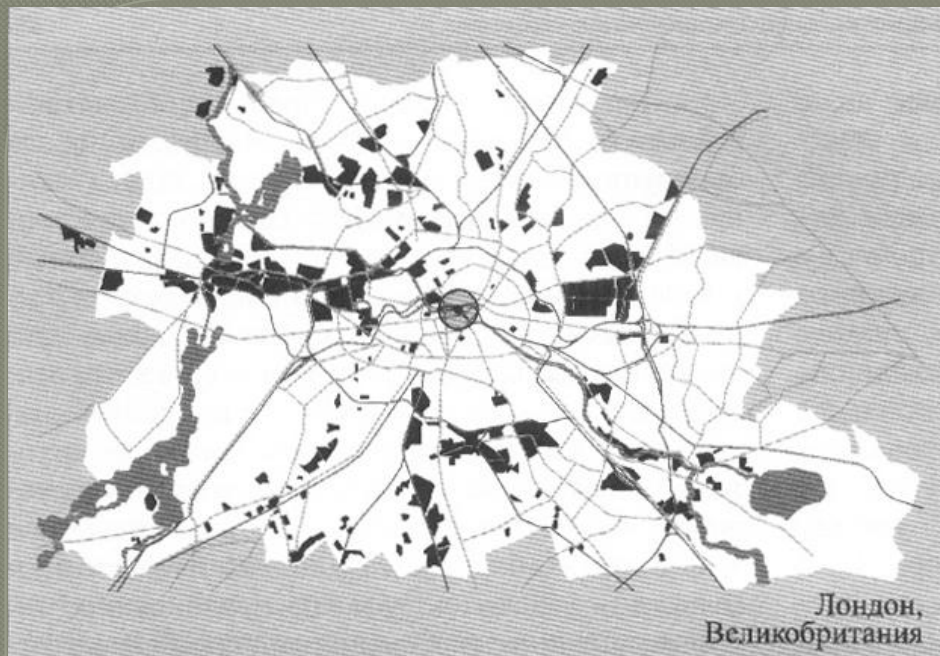
а. Неорганизованное размещение промышленных предприятий в городе.

б. Организованное размещение промышленных предприятий в городе.



а. вредности распространяются по всему городу; рельсовые пути разрезают жилые районы; сети и коммуникации не могут быть кооперированы.

б. распространению вредностей препятствует компактное расположение заводов с учетом розы ветров; рельсовые пути, сети и коммуникации кооперируются.



- промышленные территории
- селитебные территории
- автомобильные дороги
- железнодорожные пути

Черезполосица промышленных и селитебных территорий в крупнейших европейских городах.

Приемы размещения промышленных предприятий:

Интеграционный - /16в. – 19в /

Заводы - поселки, основанные при Петре 1. Жилые дома строились в непосредственной близости от предприятий. Селитебная территория и промышленная зона составляли единое целое.

Изоляционный – /конец19в.- 70-80гг. 20в./ Строительство предприятий с большим количеством вредных выбросов, рост мощностей предприятий, появление санитарно – гигиенического законодательства.

Происходит разделение промышленных и селитебных районов утверждается принцип функционального зонирования.

Дифференцированный – / 70 – 80гг 20в./

Взаиморазмещение жилищ и производства в зависимости от:

- санитарной характеристики
- технологий
- мощности
- размеров
- наличия ж.д. транспорта
- градостроительных условий

При выборе места для строительства промышленных предприятий учитывают комплекс:

- **Природно-климатических условий**

- климатические данные о тепловом, влажностном, ветровом режимах, осадках, ветрах
- сведения о почве и растительном покрове, затопляемости, заболачиваемости
- сведения о наличии оползней, оврагов, размыва берегов

- **Физико-технических условий**

- топографические данные
- геологические и гидрогеологические данные

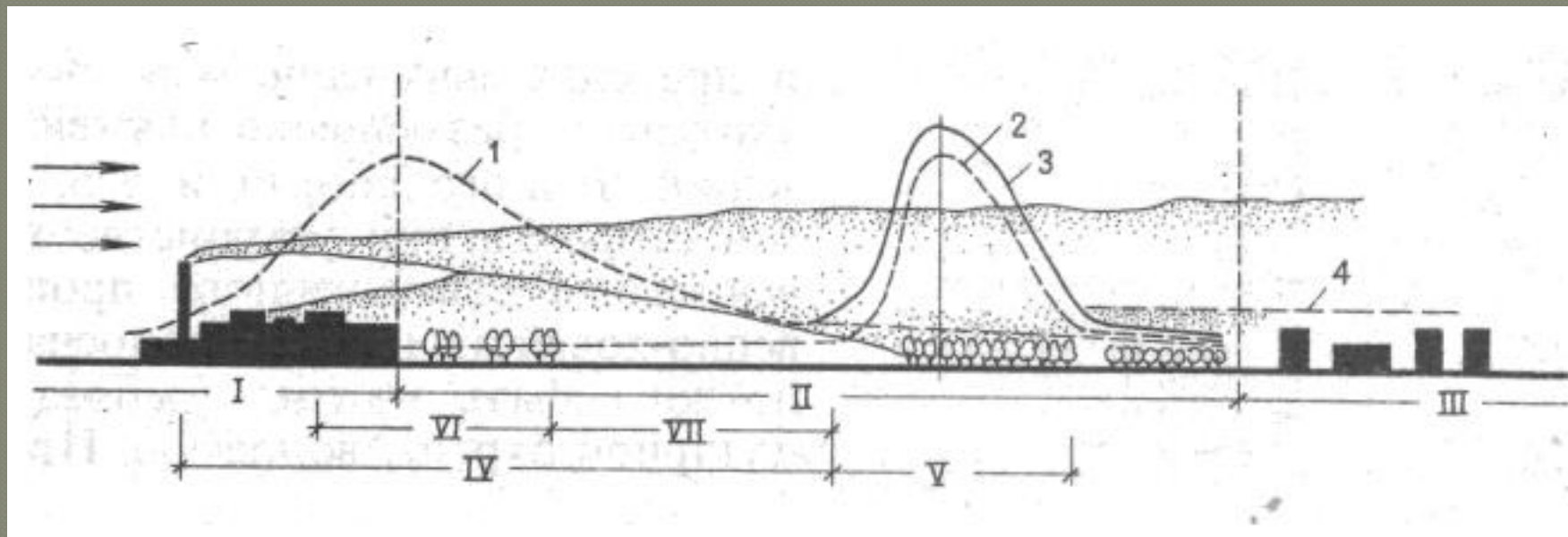
- **Санитарно-гигиенические требования** обуславливают мероприятия по борьбе с производственными вредностями

вредности:

- газы, пары, дым, пыль
- пожаро и взрывоопасные выделения
- осадки, загрязняющие воду
- шумы

Меры борьбы с вредностями:

- технические
- градостроительные



Класс предприятия

Размер сан. защитной зоны в м.

I	1000
II	500
III	300
IV	100
V	50

На территории города промышленные предприятия проектируются объединенными в группы по принципу *специализации и кооперирования*.

Группы предприятий, размещенные в промышленных зонах городов, образуют **ПРОМЫШЛЕННЫЕ РАЙОНЫ И УЗЛЫ**.

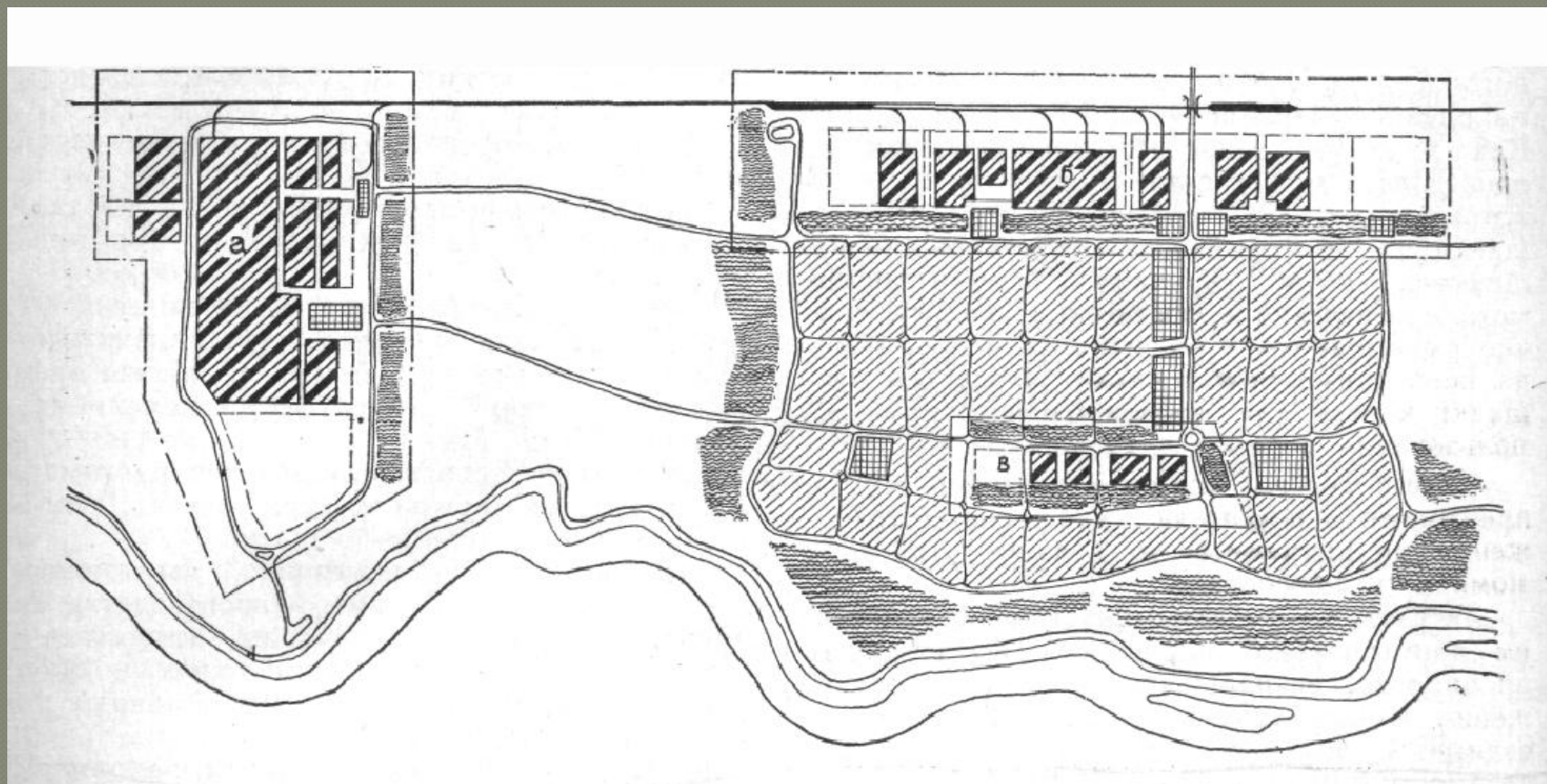
Городской промышленный район или узел определяется общностью территории группы предприятий и различной степенью кооперирования основных и вспомогательных производств, энергетического, складского хозяйства, транспорта, инженерных сооружений и коммуникаций, системы культурно-бытового и других видов обслуживания.

Промышленный район более крупная градостроительная категория. Может состоять из нескольких промышленных узлов.

Исходной структурной ячейкой планировки промышленного района является квартал. **Квартал** – часть территории, заключенная между продольными и поперечными проездами.

Несколько параллельных рядов кварталов составляют панель. **Панель** – территория между продольными магистралями.

Приемы размещения промышленных районов в городе.



а - промышленный район вне города; б – промышленный район на периферии селитебной территории; в – промышленный район внутри селитебной территории

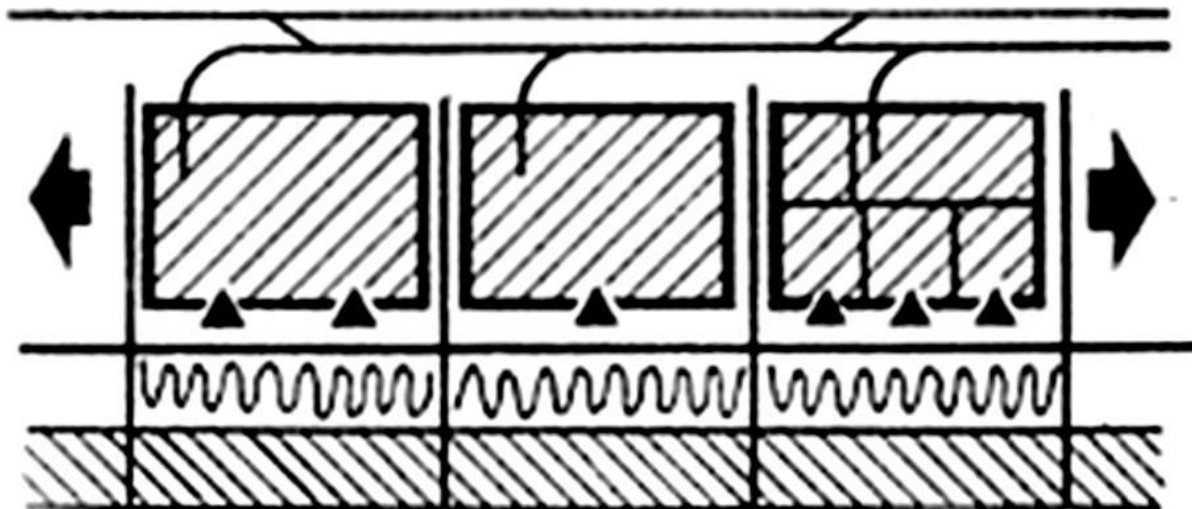
Все промышленные районы подразделяются на 3 группы.

	Класс вредностей	Расстояние до селитьбы	Грузооборот	Площадь
I группа	I ; II	10 – 15 км	Ж/Д транспорт более 10 усл.ваг./ сутки	1000 Га и более
II группа	III ; IV	300 – 100 м	Ж/Д транспорт более 10 усл.ваг./ сут. Автом. транспорт более 40 усл.авт./сут.	200-800 Га
III группа	V	50 м	Автом. транспорт не более 40 усл.авт./сут.	30-60 Га

*Планировочные структуры промышленных районов.
Принципиальные схемы.*

1. Линейный промышленный район

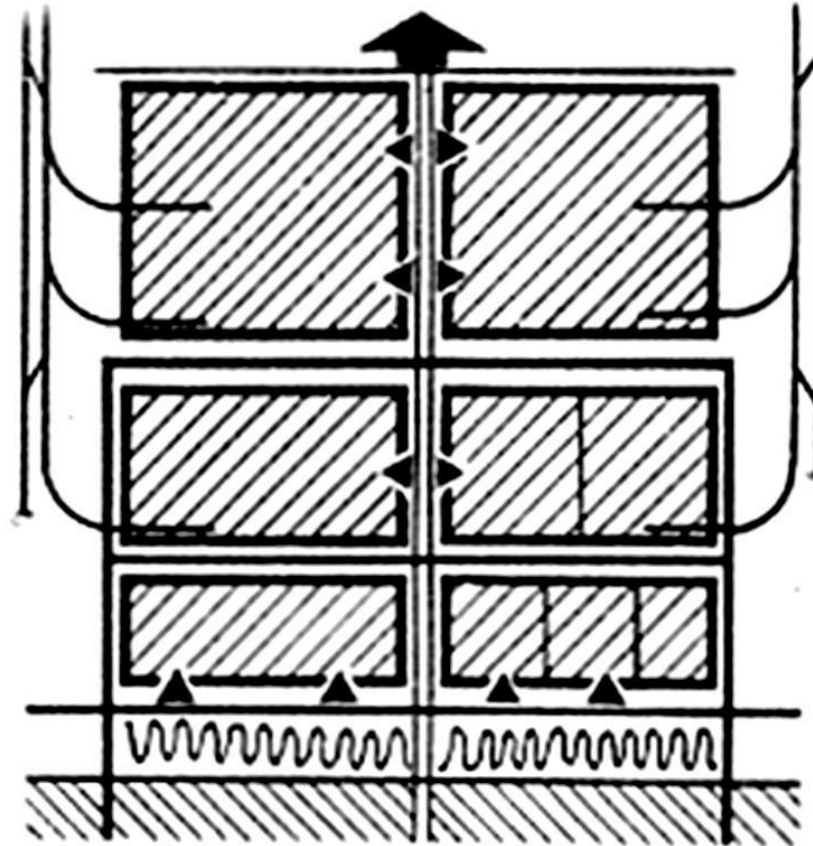
1.1



Развитие вдоль селитебной территории кварталами в одну ленту.

2. Глубинный промышленный район

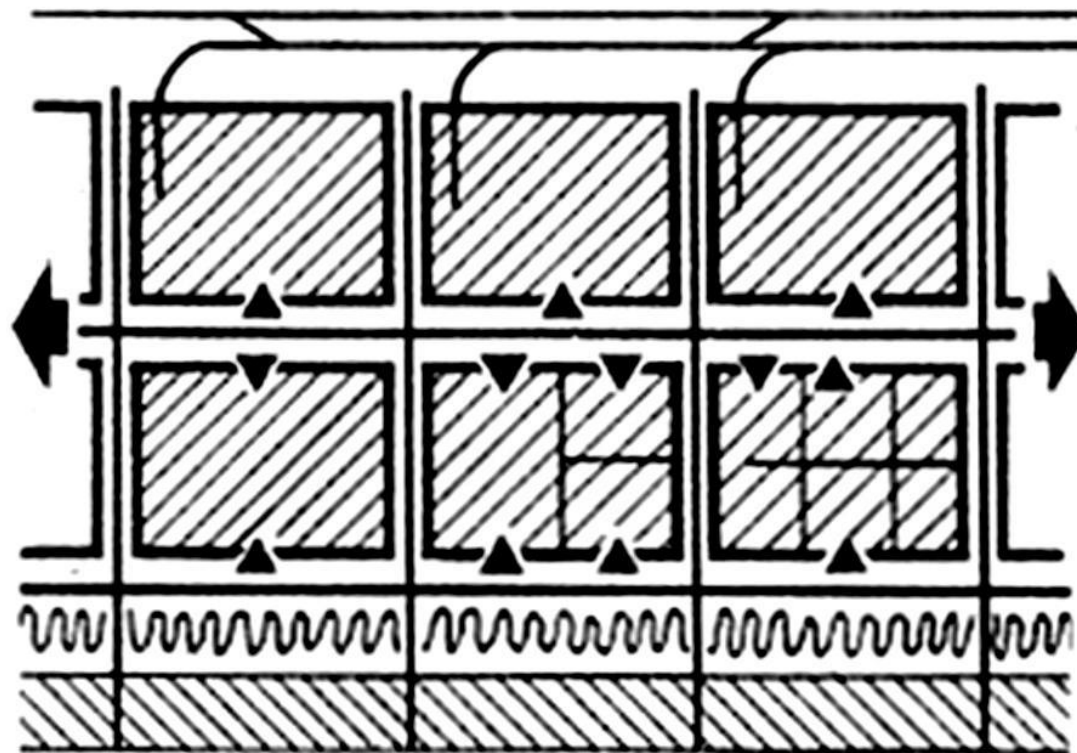
1.2



Развитие от города; другие направления отрезаны ж/д магистралями.

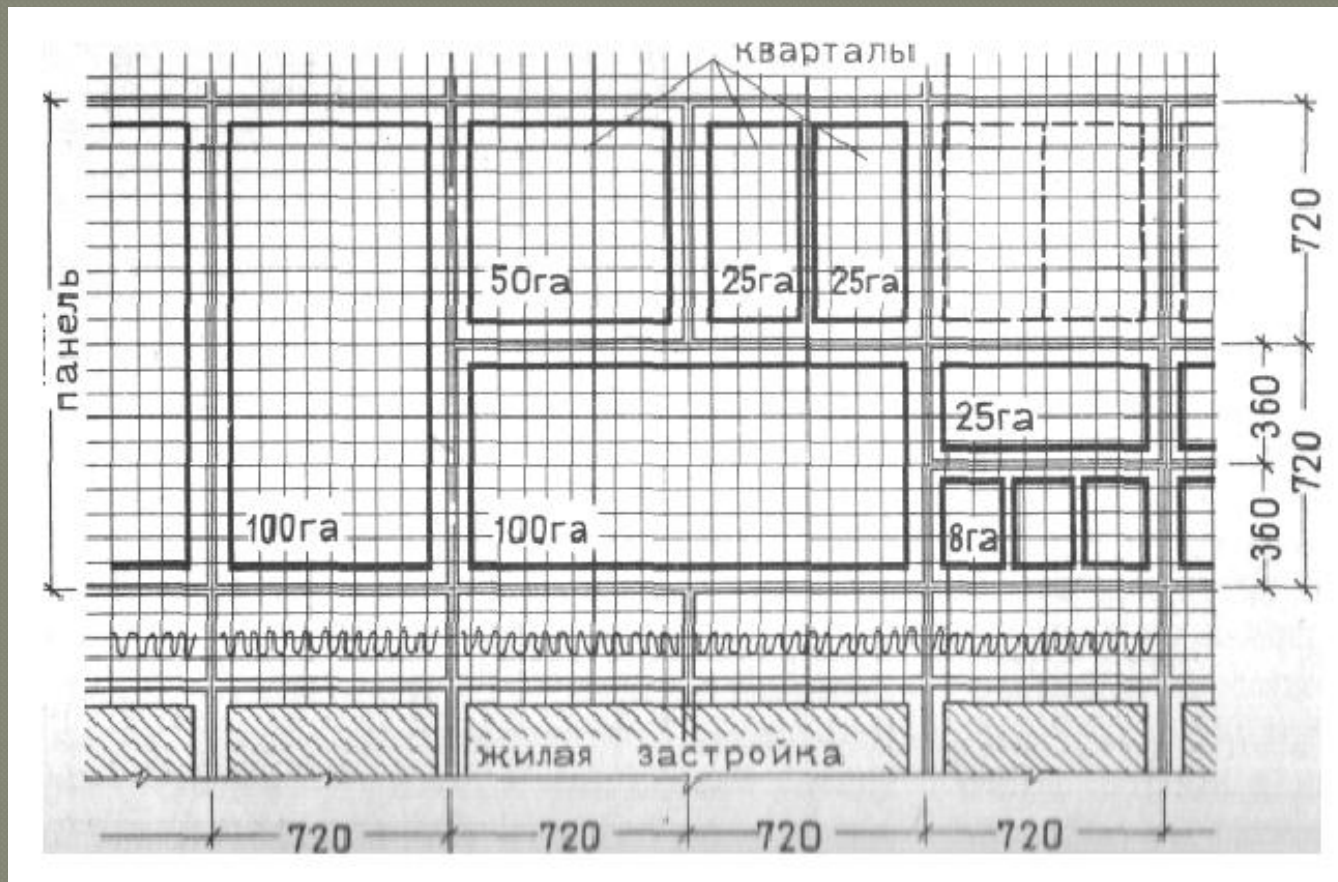
3. Линейно-глубинный промышленный район

1.3



Развитие вдоль селитьбы несколькими параллельными лентами.

Планировка промышленных районов ведется на основе модульной координации (укрупненный модуль 60 М).



Ширина панели 1440м. Размеры кварталов 360X720м; 720X720м; 720X1440м. Модульность позволяет комбинировать и взаимозаменять панели и кварталы.