

**ГБПОУ «СЕБРЯКОВСКИЙ ТЕХНОЛОГИЧЕСКИЙ ТЕХНИКУМ»**

**ТЕМА ДИПЛОМНОЙ РАБОТЫ:**

**«ТЕХНОЛОГИЯ УСТАНОВКИ ДВЕРНОГО БЛОКА В ПРОЕМ»**

**Выполнил студент группы**

**ЗС Молостов Д. М.**

**Руководитель ВКР**

**Денисова Н.М.**

2020г

Изготовка полотна дверного блока филенчатой конструкции и коробки к нему, так же установка дверного блока в бытовом помещении.

Первым делом нужно подобрать брус для каркаса.

Использовал сосновую доску размером 50x150x2200.

Обработал с помощью фрезы.



На стоевых элементах вырезал пазы, а на поперечных выполнил шипы.

Изготовил филенки. Взял сосновые доски, прострогал и склеил клеем ПВА. Все элементы соединил в единую конструкцию, все шипы промазывал клеем.

Промазал шипы поперечин клеем и установил в пазы вертикальных элементов. Монтировал середники.

Установил филенки. Вклеил вертикальный брус.

Зафиксировал филенки декоративными штапиками.

Для плотного соединения деталей воспользовался резиновым молотком.



Резиновым молотком. выровнял углы, ориентируясь на строительный уголок. Зажал изделие струбцинами и оставил для просушки. В это время изготовил коробку.

Навесив дверное полотно на коробку, приступил к установке блока в проем. выставляется коробка без дверного полотна. Её ориентируют строго вертикально. Проверяется вертикальность не только уровнем, но и отвесом. Уровень дает часто погрешность, потому надежнее проверять отвесом.



Чтобы во время установки коробка не перекосилась установил временные распорки, в углах - укосы. Чтобы двери открывались, их вставляют в одной плоскости со стеной. Если стена неровная, выставляют коробку не по стене, а вертикально. Иначе будут проблемы с открыванием или закрыванием двери. После того, как положение выбрано, можно закреплять. Делаю это при помощи монтажных клиньев. Сначала клинья ставлю с двух сторон от притолоки - поперечины, потом над стойками. Проверяю вертикальность в двух плоскостях - чтобы не оказались они наклоненными вперед или назад. Затем установил клинья внизу, потом примерно через 50-60 см, проверяя чтобы стойки точно стояли ровно. Расклинил дополнительно и поперечную планку - посередине. Проверил, не выгнулись ли где-то элементы коробки.



Затем приступил к креплению.

Просверлил отверстия в коробке и стене.

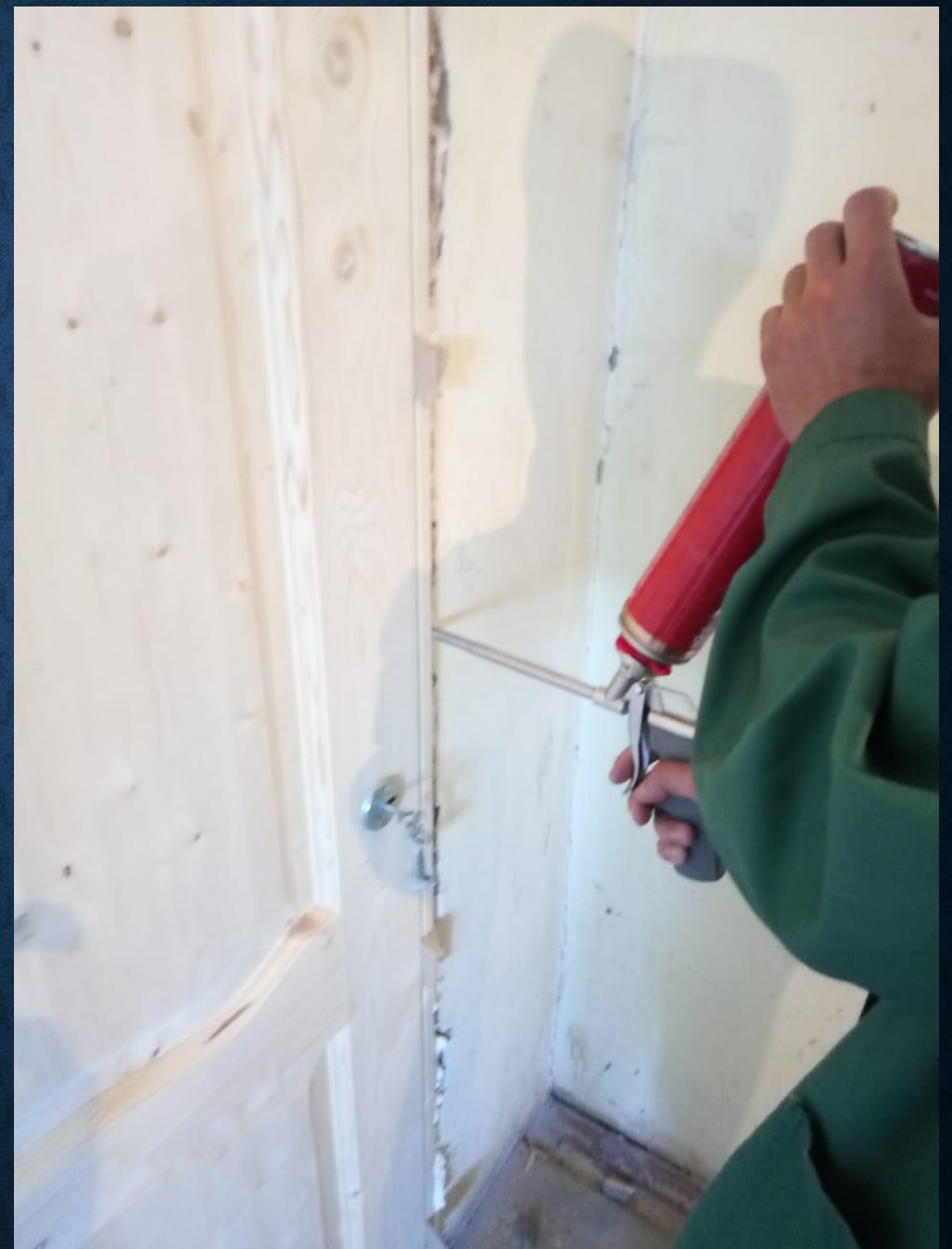
Крепеж выполнил дюбелями по бетону.



После того как выставлены все зазоры и установлены клинья, щели между коробкой и стеной заполняются монтажной пеной.

Выдавливал пену, заполняя не более чем на 2/3.

После того, как пена полимеризуется, снял распорки, навесил дверное полотно и проверил работу двери.



*Спасибо за просмотр*