

**Разнообразие плоских
червей:
сосальщики и цепни**

Тип Плоские черви

Класс

Ресничные черви



Класс

Сосальщнки
(Трематоды)



Класс

Ленточные черви
(Трематоды)



Особенности паразитических видов плоских червей

- Паразитические плоские черви имеют в своем жизненном развитии смену хозяев:
 - **Окончательные хозяева** – это организмы, в теле которых происходит половое размножение червя.
 - **Промежуточные хозяева** – это организмы, в теле которых не происходит полового размножения.

Особенности паразитических видов плоских червей

- **Ресничный эпителий отсутствует. Все тело покрыто многослойной плотной оболочкой – кутикулой. Она защищает паразитов от агрессивного воздействия пищеварительных ферментов животного-хозяина.**

Особенности паразитических видов плоских червей

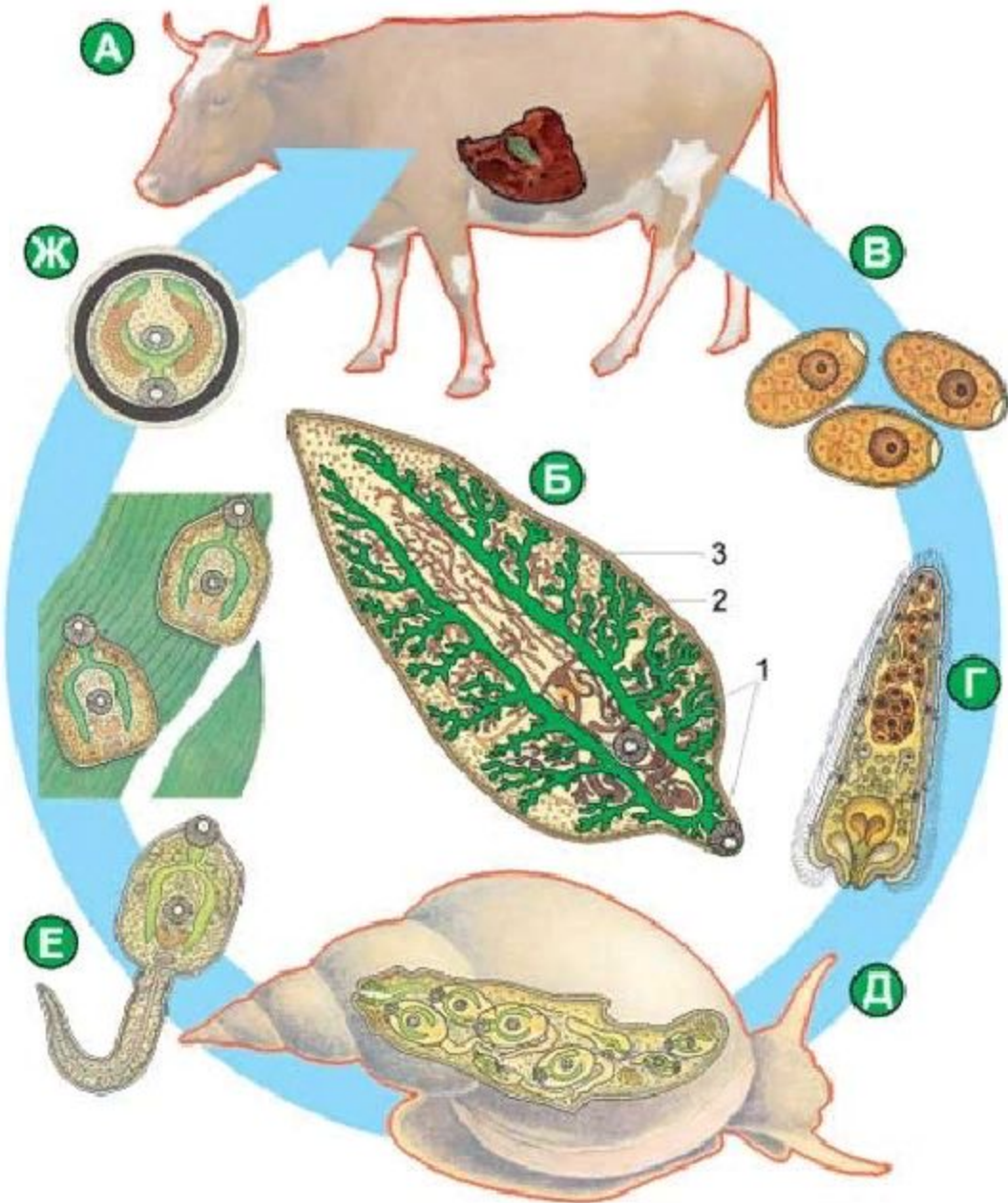
- Появляются **присоски**: у печеночного сосальщика их две, у свиного цепня – четыре.
- Способны к **самооплодотворению**.
- **Огромная плодовитость**.

Печеночный сосальщик

- Имеет листовидное, сплющенное тело длиной 30 мм, шириной 10 мм.
- Две присоски: ротовая и брюшная.
- Пищеварительная система такая же, как у белой планарии.
- Питается кровью и другими тканями хозяев.

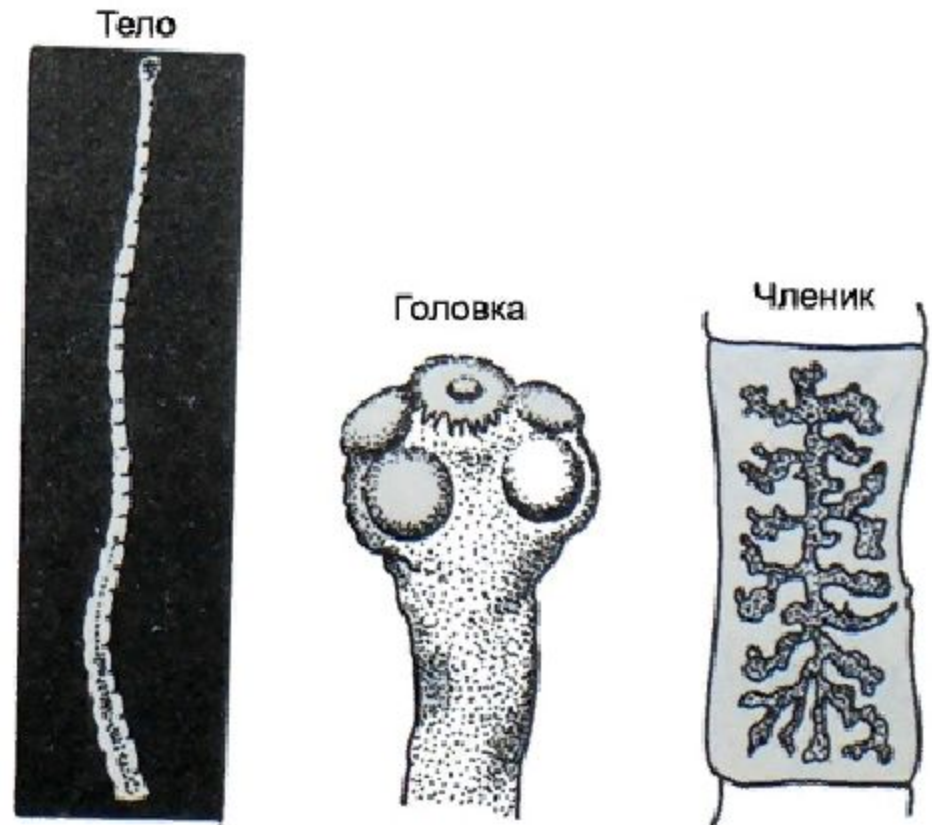


Развитие печеночного сосальщика



Свиной цепень

- Тело сильно вытянутое длиной до 3 м. Оно лентовидное, состоящее из нескольких сотен члеников.
- Имеется маленькая головка с присосками и крючьями.
- Пищеварительная система полностью отсутствует.



Свиной цепень

Развитие свиного цепня

Жизненный цикл

Человек

Яйцо с онкосферой
(в человеческих фекалиях)

Непрожаренная свинина,
заражённая финнами свиного цепня

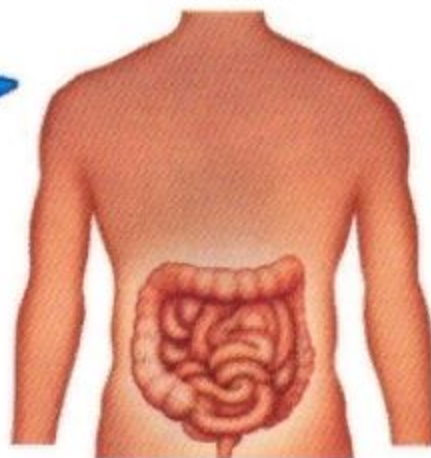
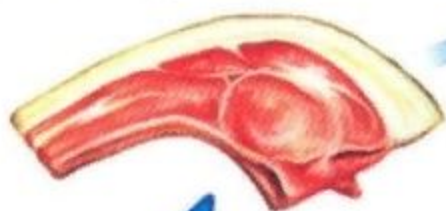
крючки

оболочка

яйцо

Финна, инкапсулированная
в мышечном волокне свиньи

Попадая в организм свиньи, яйца
превращаются в финны



Выводы

Печеночный сосальщик и свиной цепень – это паразитические плоские черви, обитающие в различных внутренних органах хозяев. В связи с паразитическим образом жизни у них утрачиваются некоторые органы и развиваются приспособления для удерживания в теле хозяина. Для этих червей характерна огромная плодовитость.

Для профилактики заражения необходимо

- Соблюдение личной гигиены**
- Обработка пищи**
- Не пить сырую воду**
- Не купаться в неизвестных водоемах**
- Обследование домашних животных
и человека**