

МИНИСТЕРСТВО НАУКИ И ВЫСШЕГО ОБРАЗОВАНИЯ РОССИЙСКОЙ
ФЕДЕРАЦИИ

«Сибирский государственный университет науки и технологий
имени академика М.Ф. Решетнева»
АЭРОКОСМИЧЕСКИЙ КОЛЛЕДЖ

Создание интерактивной карты Аэрокосмического
колледжа СибГУ им М. Ф. Решетнева, корпус К.



Выполнили:
Юшкова Екатерина Сергеевна,
Деткова Екатерина Дмитриевна
Студенты 1-го курса, группы СА-2-20
Руководитель:
Площинская Ксения Сергеевна

Актуальность:

В колледже обучается около 3000 человек. На территории корпуса «К» есть 5 этажей и отдельная специальная часть. Корпус «К» также соединен переходами с некоторыми корпусами Аэрокосмического университета. Для каждого нового человека это вызывает сложность в поиске аудитории. Нам пришла идея создания карты колледжа, которую можно просмотреть в телефоне в любой момент времени, что бы облегчить жизнь в колледже.

Цель:

Облегчение поиска аудитории или преподавателя в колледже, для обучающихся и преподавателей.

Задачи:

- Изучить территорию колледжа;
- Освоить технологии создания карт;
- Разработать карту колледжа;
- Познакомить студентов с созданной картой.

Проблема:

Сложность поиска аудитории или преподавателя на территории колледжа.

1 этап

Выполнение карты колледжа в приложении «Planner 5D». Это приложение позволяет создать карту, которую можно просмотреть в онлайн режиме. Для простого доступа к материалам можно воспользоваться QR-кодом.

Данные QR-коды позволяют увидеть планировку 1 этажа колледжа, разделенную на три части.



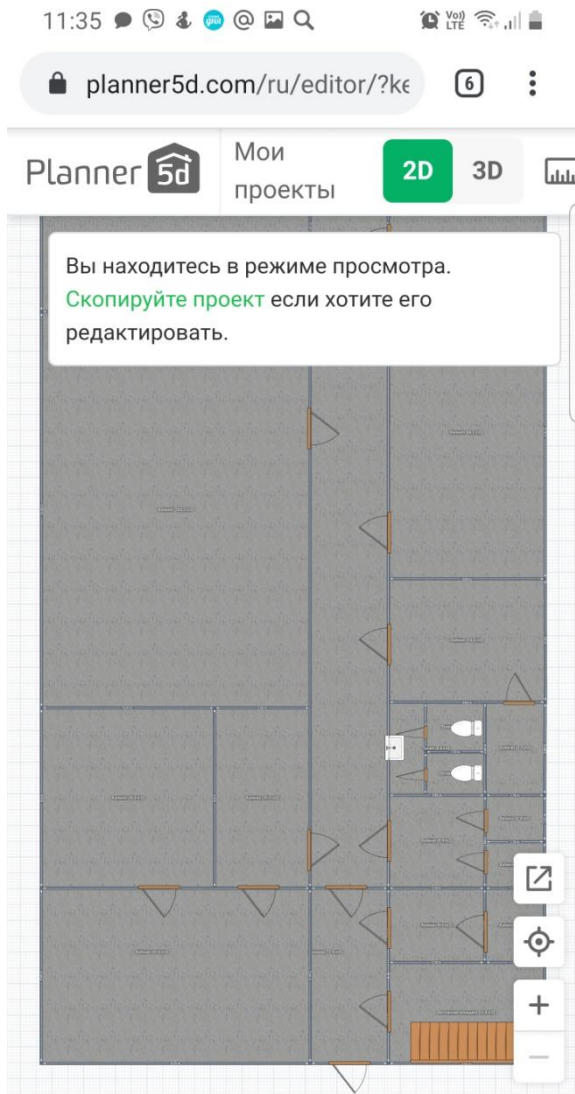
1 этаж 1 часть



1 этаж 2 часть

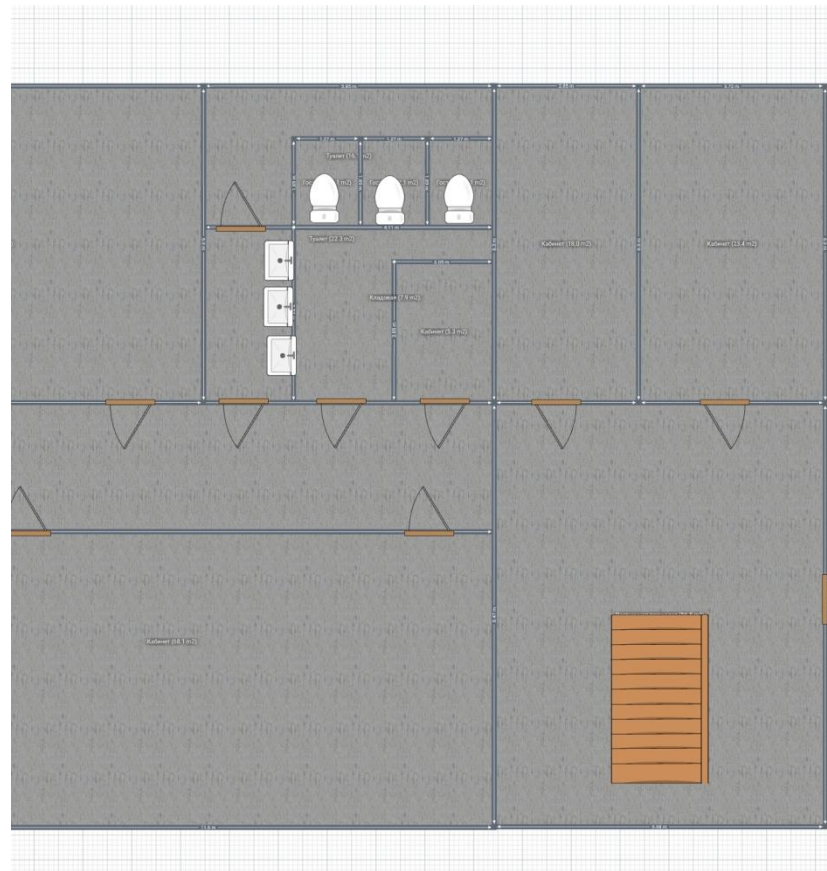


1 этаж 3 часть



Фрагмент плана 1 этажа
переход в спец часть

Фрагмент планировок при сканировании данных QR- КОДОВ:

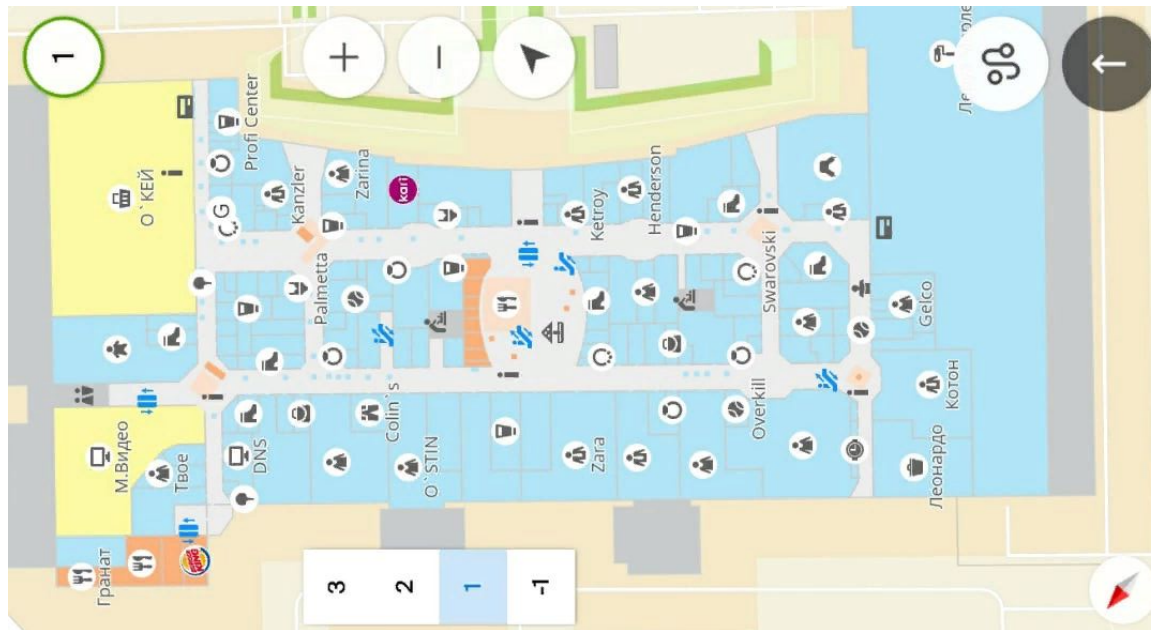


Фрагмент плана 1 этажа
холл - ауд.201

2 этап

Внедрение выполненных карт на такие сервисы как Google Maps и Яндекс.Карты. Эти сервисы просты в использовании, и их функционал позволяет кратко описать маршрут или наглядно показать местоположение, расстояние или ситуацию на дорогах.

Пример карты, которую планируем получить, можно увидеть в приложении «2ГИС». Там при приближении торговых центров можно подробно рассмотреть все этажи.



Выводы

В ходе выполнения проекта мы:

- изучили планировку колледжа;
- создали карты этажей колледжа с помощью приложения «Planner 5D», которые можно просмотреть с телефона в любое время;
- обеспечили быстрый и легкий доступ к картам с помощью QR-кодов.

Практическое применение

Разработанные планы этажей колледжа позволят любому студенту или новому преподавателю без труда найти нужную аудиторию, сориентироваться при поиске преподавателя, с помощью мобильного телефона.

В сентябре каждого года карта значительно облегчит период адаптации для новых студентов.

Перспективы развития проекта

Внедрение поэтажных карт Аэрокосмического колледжа, с указанием аудиторий на сервисы Google Maps и Яндекс.Карты, для еще более удобной ориентации и навигации в колледже.

Создание поэтажных карт Корпусов Аэрокосмического университета, и соединение их с планировками Аэрокосмического колледжа.

СПИСОК ИСПОЛЬЗОВАННЫХ ИСТОЧНИКОВ

1. <https://planner5d.com/ru/> - сайт для планирования помещений.
2. <http://qrcoder.ru/> - генератор QR-кодов.
3. <https://2gis.ru/krasnoyarsk> - карта Красноярска.
4. <https://www.google.ru/maps> - картографический сервис.

**Спасибо за внимание, ждем
ваших вопросов!**

